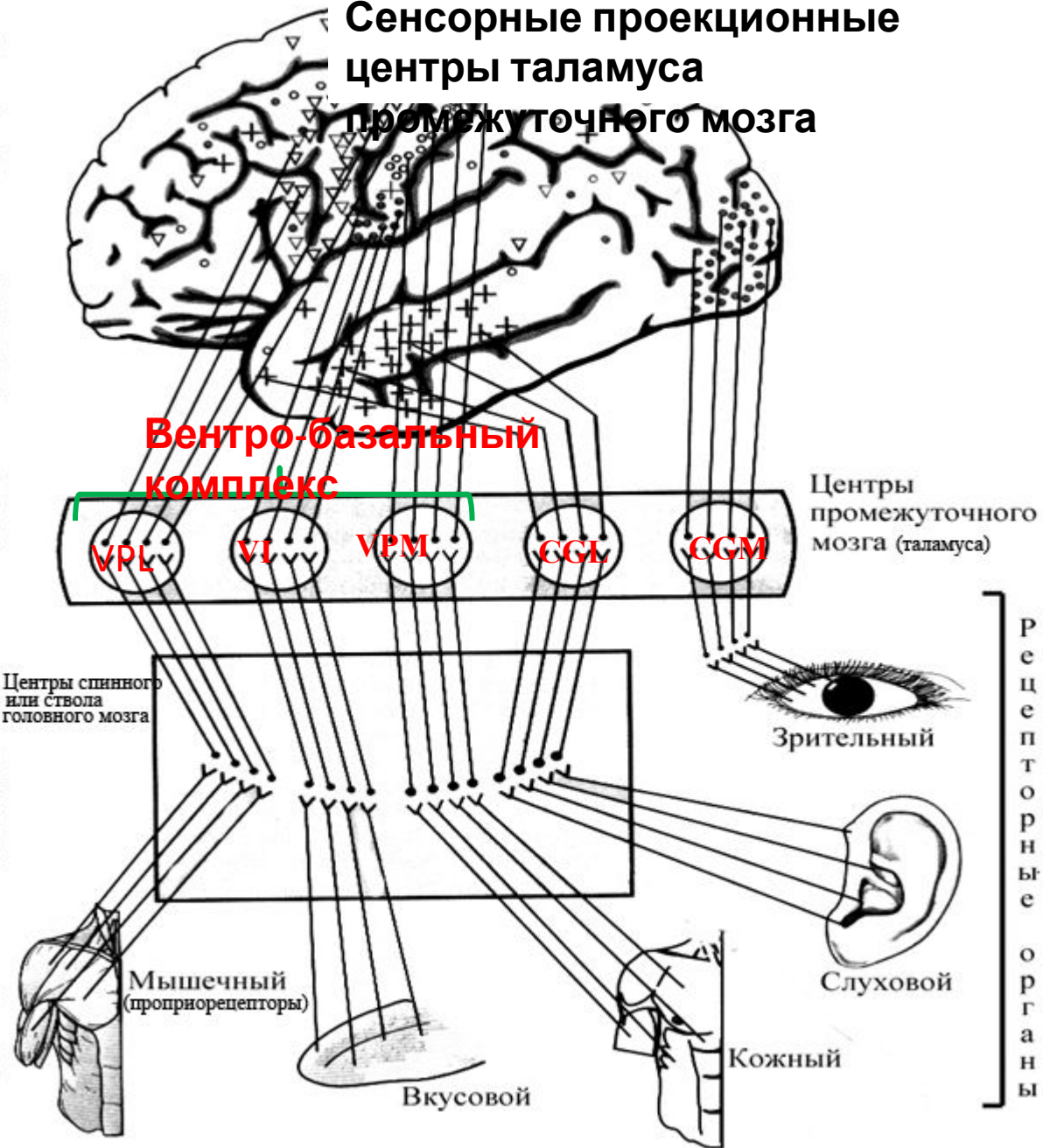
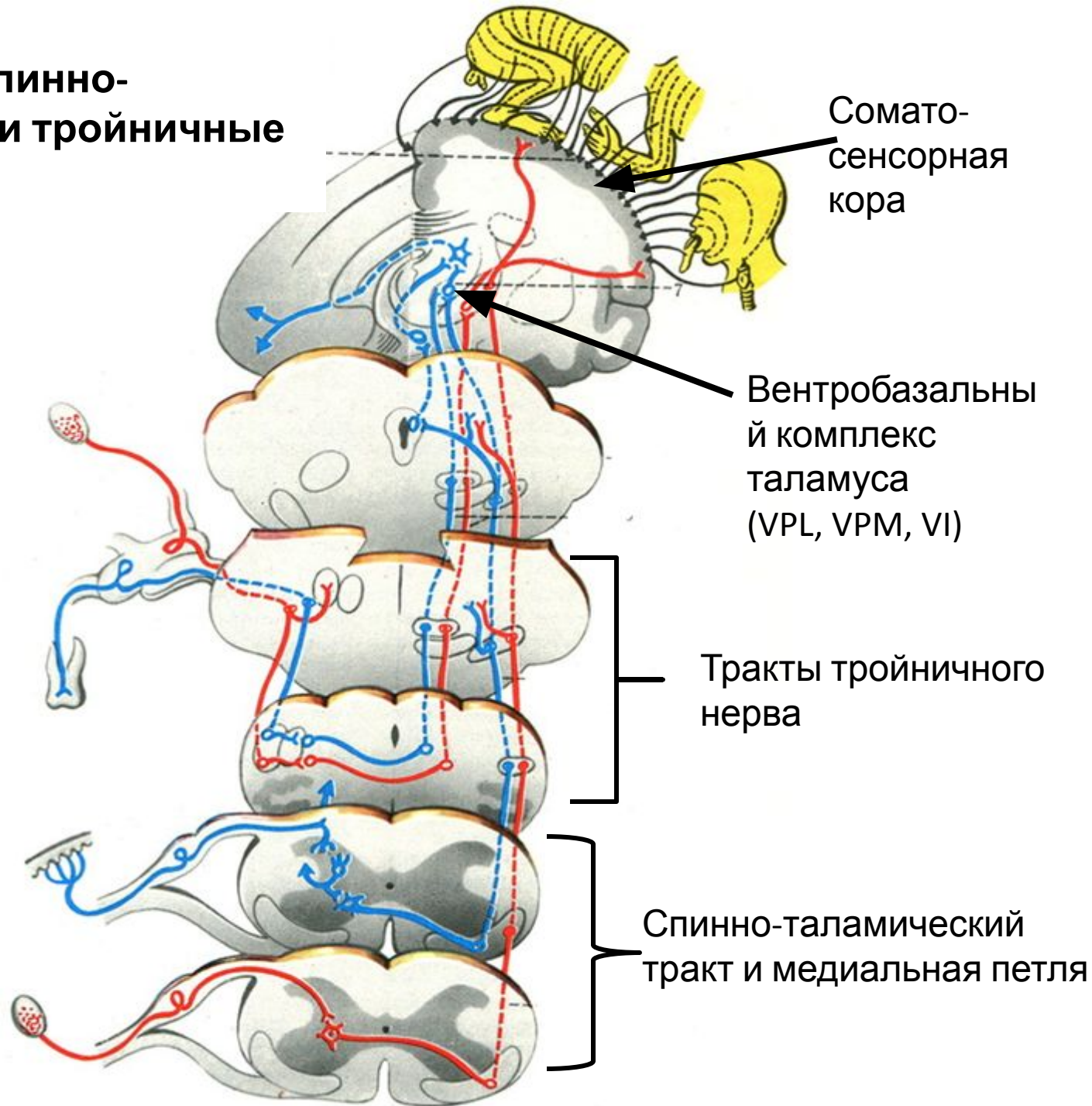


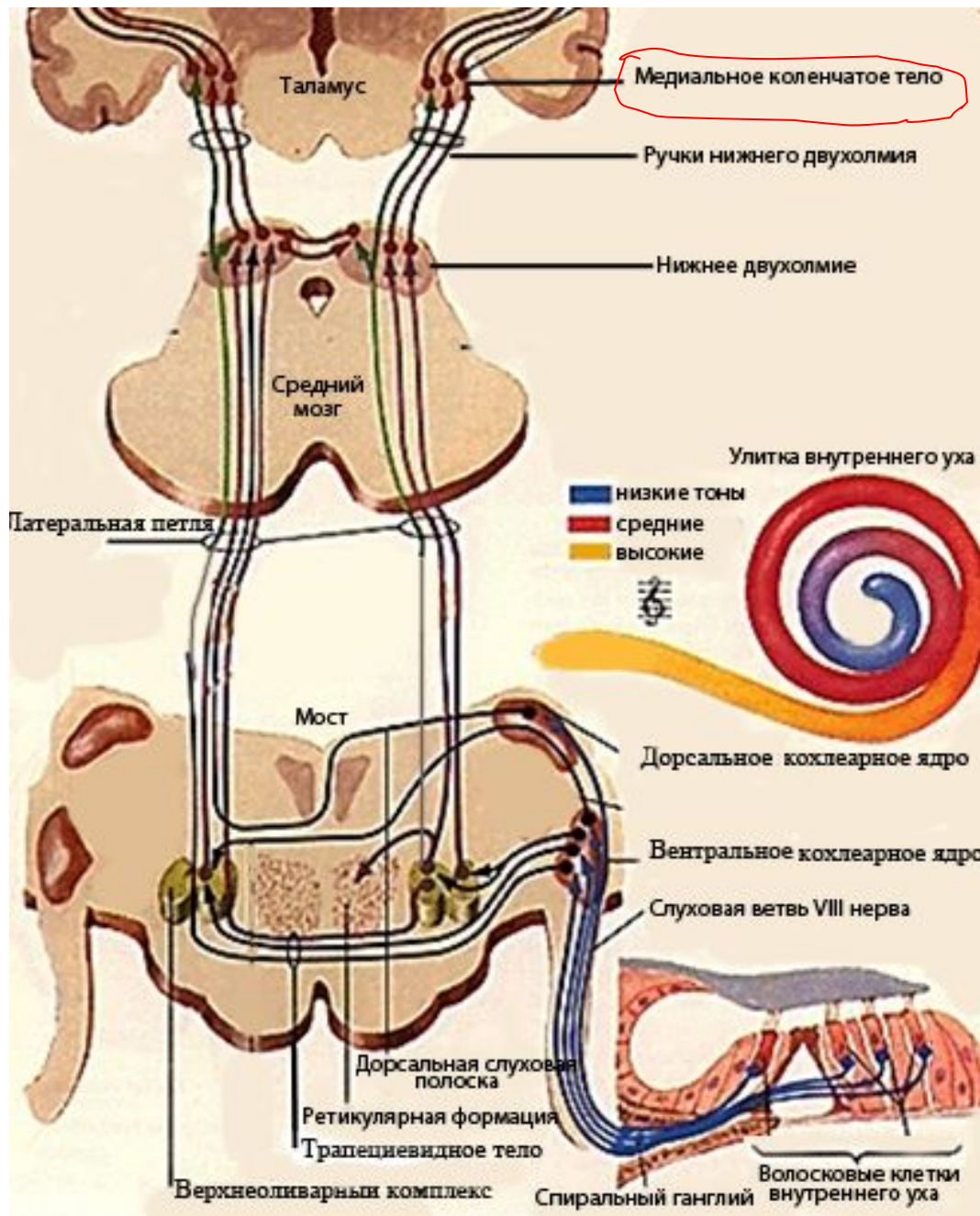
Сенсорные проекционные центры таламуса промежуточного мозга



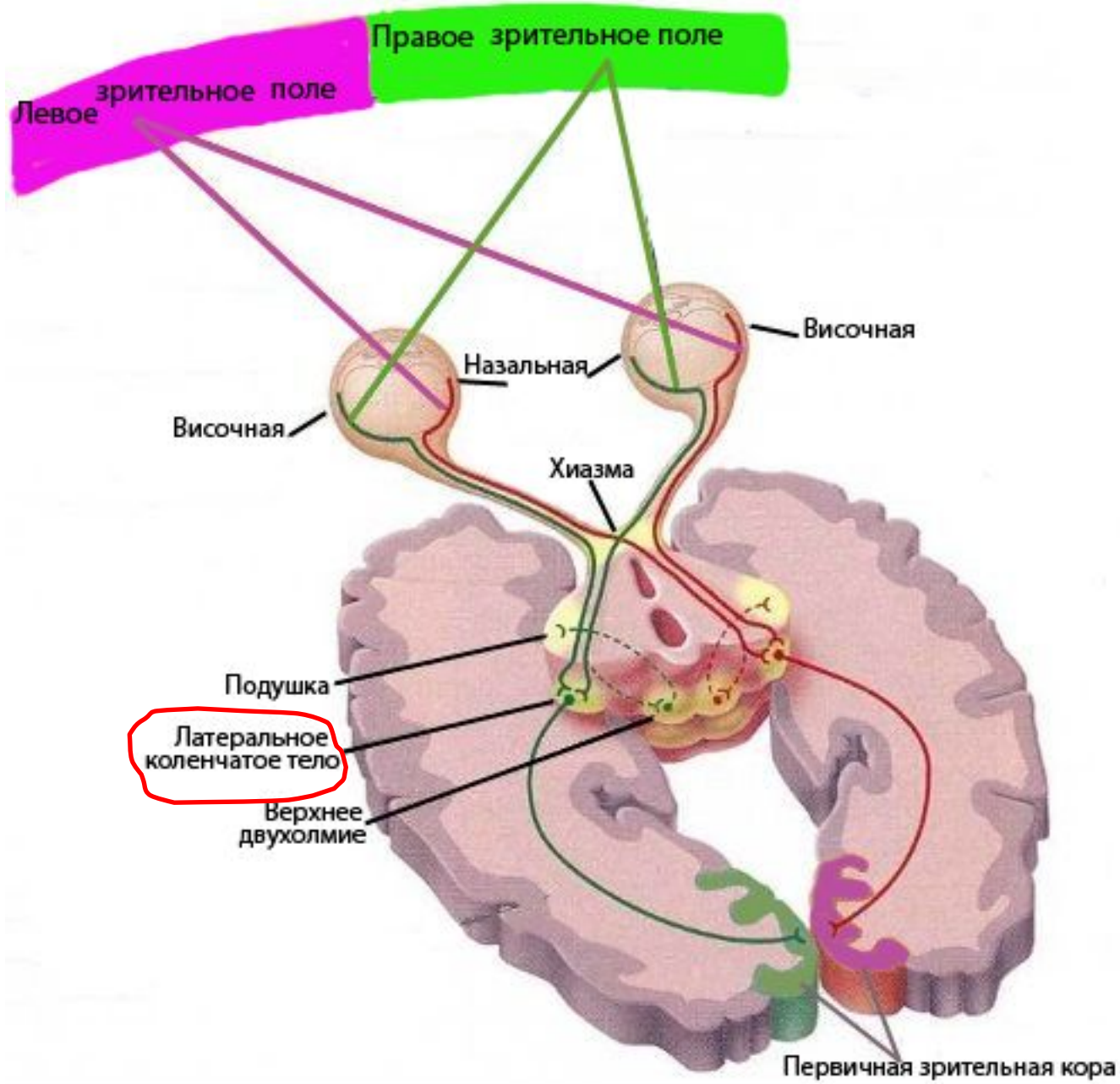
Восходящие спинно-таламические и тройничные тракты мозга



Ядра и проводящие пути и слуховой ветви VIII нерва

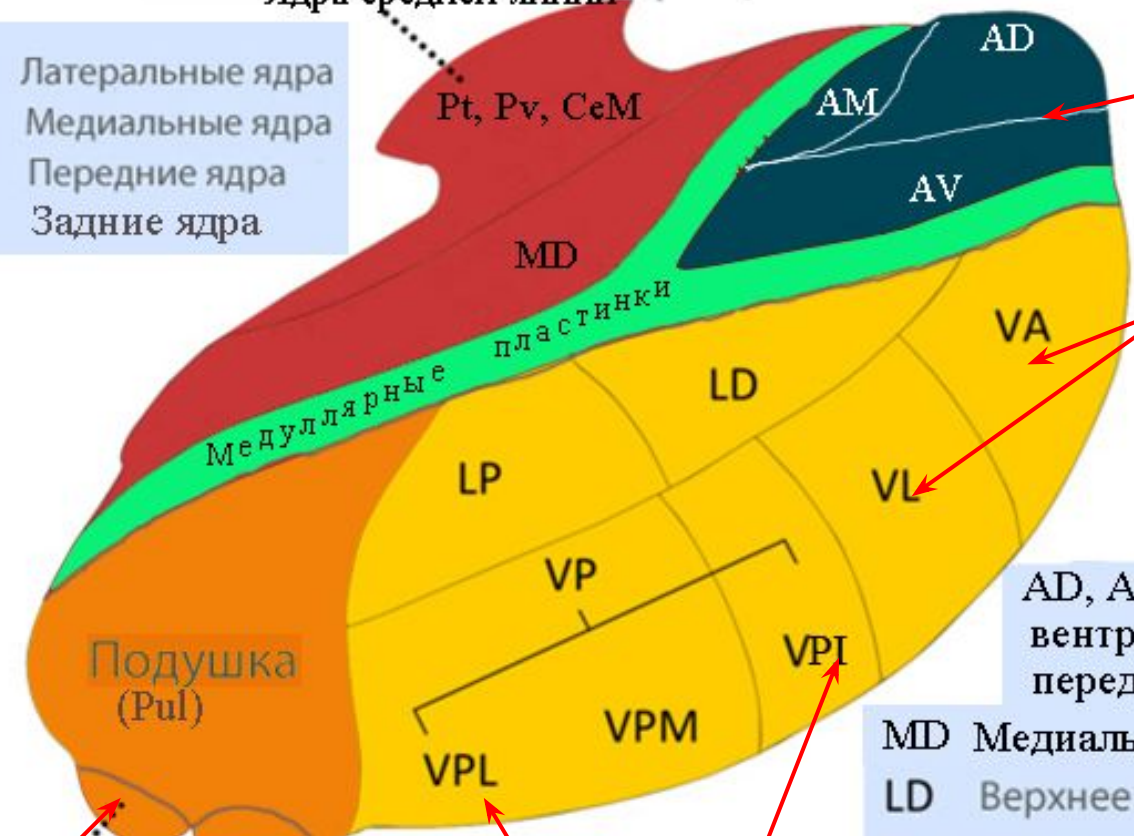


Восходящий зрительный путь



Ядра средней линии

	Латеральные ядра
	Медиальные ядра
	Передние ядра
	Задние ядра



Мамилло-таламический тракт из гипоталамуса

Лимбический центр – круг Палеса

Мозжечково-таламический тракт, тракт от стриатума

Моторный центр

AD, AV, AM Дорзальное, вентральное, медиальное передние ядра

- MD Медиальное дорзальное ядро
- LD Верхнее латеральное ядро
- LP Заднее латеральное ядро
- VA Вентральное переднее ядро
- VL Вентральное латеральное ядро
- VP Вентробазальный комплекс
- VPI Вентральное задне-промежуточное ядро
- VPM Вентральное заднемедиальное ядро
- VPL Вентральное заднелатеральное ядро

Медиальное коленчатое тело (CGM)

Латеральное коленчатое тело (CGL)

Ручки нижнего двуххолмия
Слух

Зрительный тракт
Зрение

Спинальная, медиальная, тройничная петли
Сомато-сенсорный центр

Домашнее задание:

1. Составить схемы (не используя изображения срезов) сомато-сенсорных (3 петли), слухового, зрительного, вкусового, моторного (только с мозжечком), мамилло-таламического (от гипоталамуса), **начиная с рецепторов до таламуса**
2. Из томографического атласа выбрать саггитальные, фронтальные и горизонтальные срезы с промежуточным мозгом. Отметить: таламус, гипоталамус, гипофиз, эпифиз, 3-й желудочек. Использовать для сравнения презентации Sylvius с уровнем промежуточного мозга.

Ссылка на учебник: Анатомия ЦНС.

http://vmede.org/sait/?page=zer&id=Nevrologija_ob_g_2007&menu=Nevrologija_ob_g_2007

Учебник по неврологии для мед.вузов, рекомендую использовать раздел анатомия.