

Периодизация психического развития детей. Возрастные кризисы. Типы воспитания.

*Выполнила студентка
19 группы 5 курса
лечебного факультета
Дмитриева Диана
Сергеевна*



Вступление

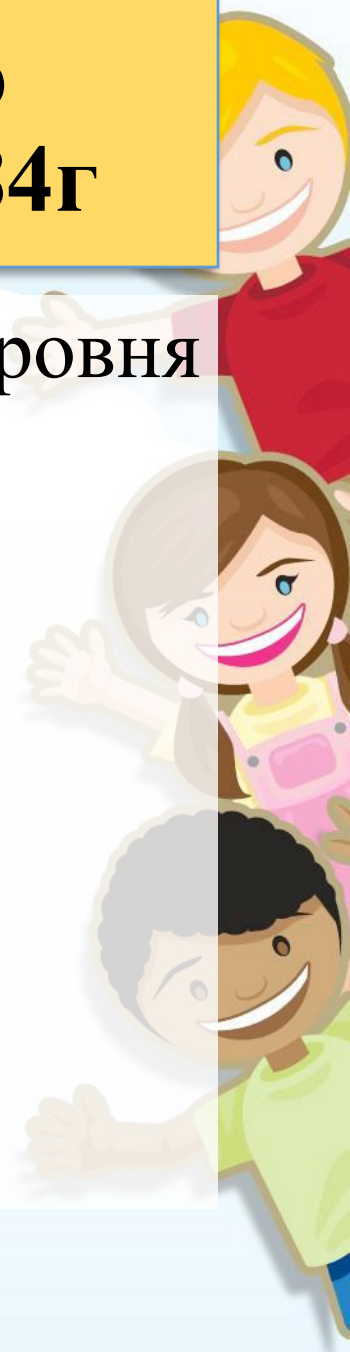
В конце XIX века, первых десятилетиях XX века начала выделяться педиатрия как самостоятельная наука.



Периодизация психического развития по Ковалеву В.В. 1984г

Четыре основных возрастных уровня реагирования:

- соматовегетативный (0-3 года);
- психомоторный (4-10 лет);
- аффективный (7-12 лет);
- эмоционально-идеаторный (12-16 лет).



Соматовегетативный (до 3 лет)

- Повышенная общая и вегетативная возбудимость
- Склонность к расстройствам пищеварения, питания, сна, навыков управления сфинктерами мочевого пузыря и прямой кишки
- Преобладающая форма - невропатия



Психомоторный (4-10 лет)

- Общие и локальные двигательные расстройства (гиперкинезы, тики, заикания)
- Частая форма – гипердинамический синдром



Аффективный (7-12 лет)

- Страхи, явления повышенной аффективной возбудимости
- Нарушения поведения, эмоциональные расстройства



Эмоционально-идеаторный (12-16 лет)

- Склонность к возникновению сверхценных образований (реакций протеста, эмансипации, ипохондрических переживаний, психической анорексии, дисморфомании).



Периодизация психического развития детей по Д. Б. Эльконину

1. Эпоха раннего детства (0-3 лет)

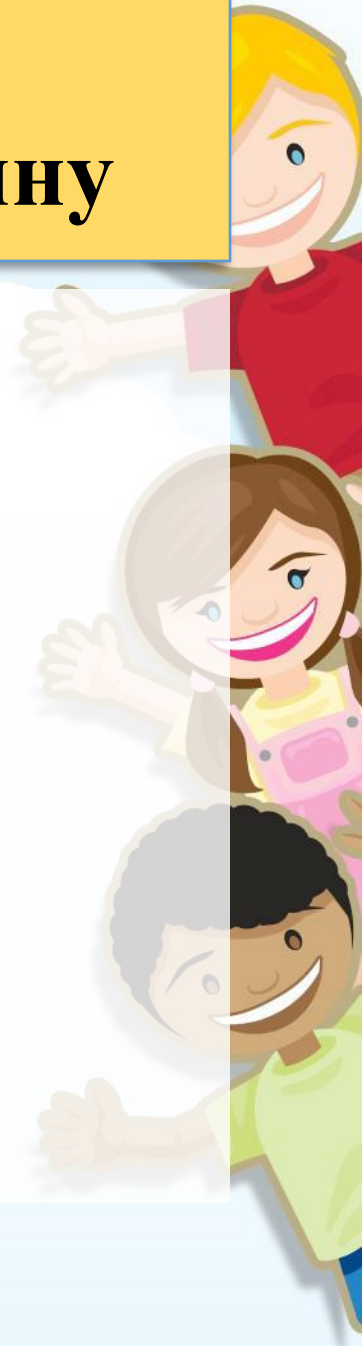
- Период младенчества (2 месяца-1 год)
- Период раннего детства (1-3 лет)

2. Эпоха детства (3-11 лет)

- Период дошкольного детства (3-7 лет)
- Младший школьный возраст (7-11 лет)

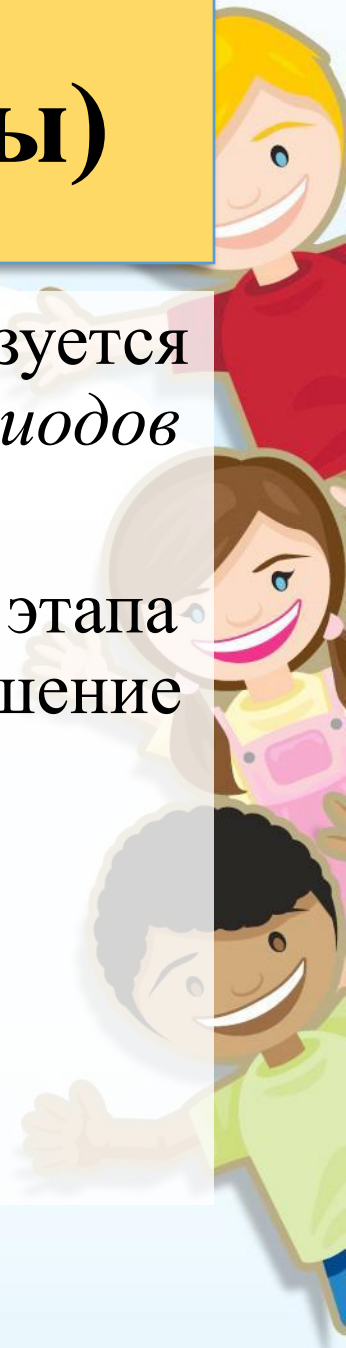
3. Эпоха подростковый период (12-17 лет)

- Младший подростковый возраст (12-15 лет)
- Старший подростковый возраст (15-17 лет)



Возрастные кризисы(кризисы)

- Развитие психики ребенка характеризуется наличием *периодов стабильности и периодов кризисов.* (Выготский Л.С.)
- **Кризис** — это начало перехода от одного этапа развития к другому, знаменует завершение одного периода и начало другого.

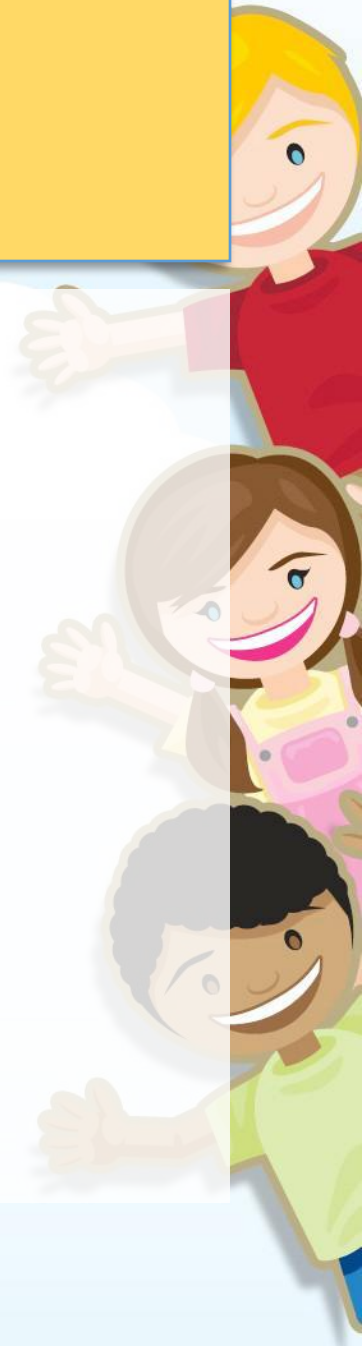


- *Источник кризиса* — в противоречиях между возросшими потребностями и возможностями ребенка и взаимоотношениями с окружающими людьми и видами деятельности.



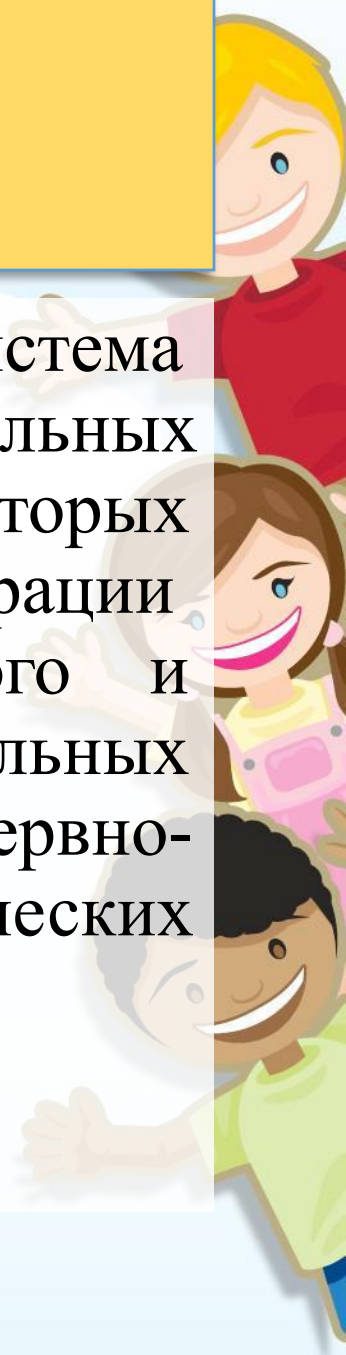
5 кризисов

- — кризис новорожденных;
- — кризис 1-го года жизни;
- — кризис 3 лет;
- — кризис 7 лет;
- — кризис полового созревания



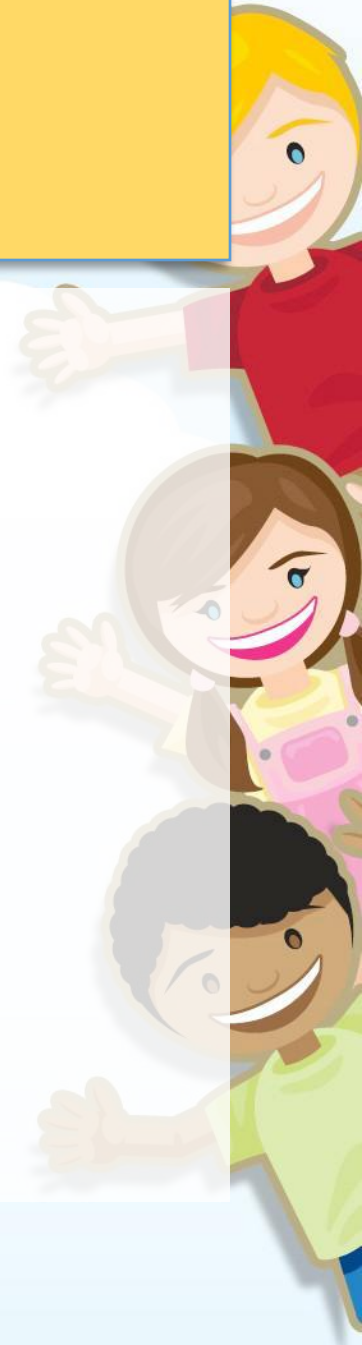
Типы воспитания

- Патологизирующее воспитание — это система осознанных и неосознаваемых воспитательных действий взрослых, вследствие которых создаются условия для хронической фрустрации ребенка и искажений его личностного и физического роста, приводящих в отдельных случаях к формированию либо нервно-психических, либо психосоматических расстройств.



Типы воспитания

- Гипопротекция (гипоопека)
- Доминирующая гиперпротекция
- Потворствующая гиперпротекция
- Эмоциональное отвержение
- Жестокие взаимоотношения
- Повышенная моральная ответственность



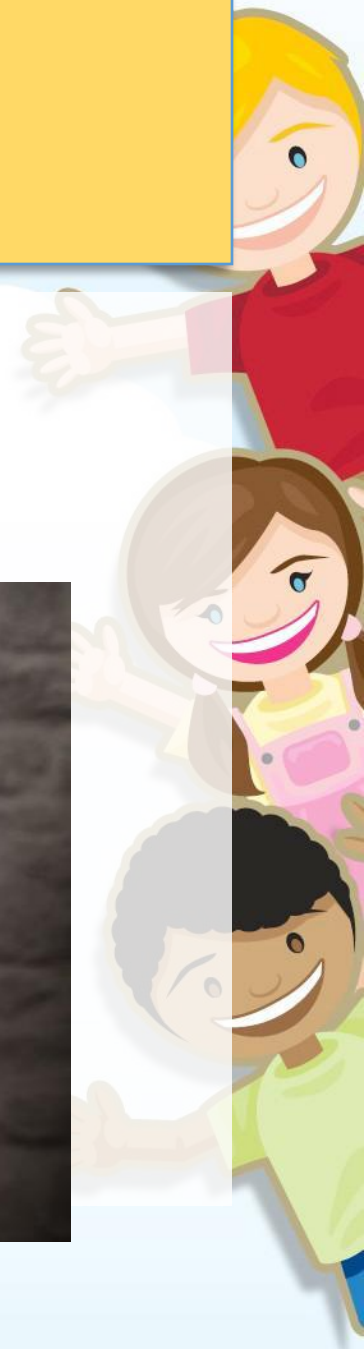
Критерии. Протекция.

- Гиперпротекция
- Гипопротекция



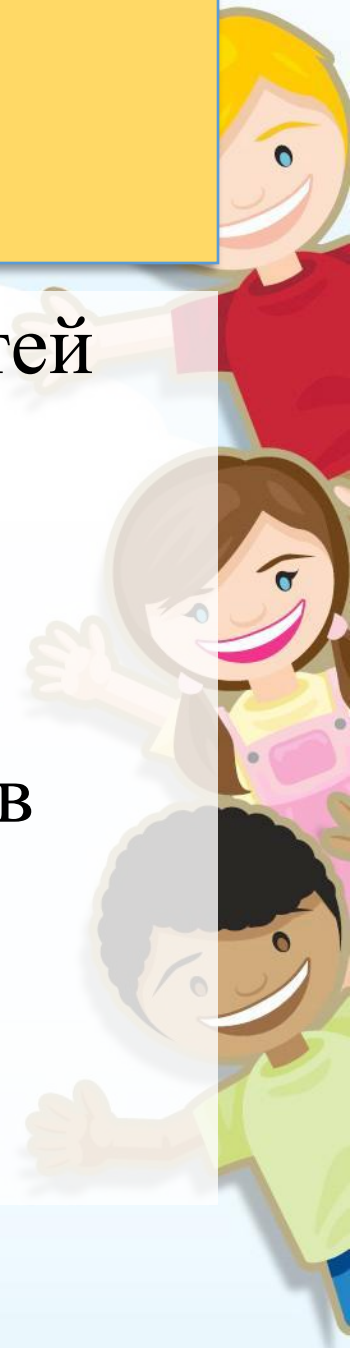
Степень удовлетворения потребностей ребенка

- Потворствование
- Игнорирование



Количество и качество требований к ребенку

- Чрезмерность требований-обязанностей
- Недостаточность требований-обязанностей
- Чрезмерность требований-запретов
- Недостаточность требований-запретов



Строгость и минимальность санкций за нарушение требований

- Чрезмерность санкций
- Минимальность санкций



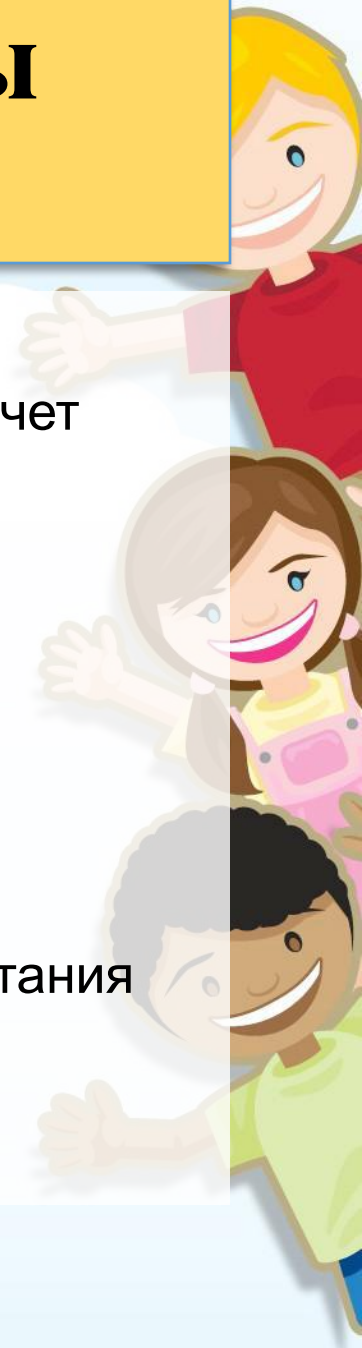
Сочетание отклонений

Тип воспитания	Уровень протекции и	Полнота удовлетворения потребностей	Степень предъявления требований	Степень запретов	Строгость санкций
Потворствующая гиперпротекция	+	+	-	-	-
Доминирующая гиперпротекция	+	±	±	+	±
Повышенная моральная ответственность	+	—	+	±	±
Эмоциональное отвержение	-	-	±	±	±
Жестокое обращение	-	-	±	±	+
Гипопротекция	-	-	-	-	±

+ означает чрезмерную выраженность соответствующей черты воспитания; - недостаточную выраженность; ± означает, что при данном типе воспитания возможны как чрезмерность, так и недостаточность или невыраженность.

Психологические причины отклонений в семье

- Отклонения личности родителей
- Психологические проблемы родителей, решаемые за счет ребенка
- Расширение сферы родительских чувств
- Предпочтение в ребенке и подростке детских качеств
- Фобия утраты ребенка
- Незрелость родительских чувств
- Проекция на ребенка собственных нежелательных качеств
- Вынесение конфликта между супругами в сферу воспитания



Взаимосвязь типов воспитания и типов акцентуации характера

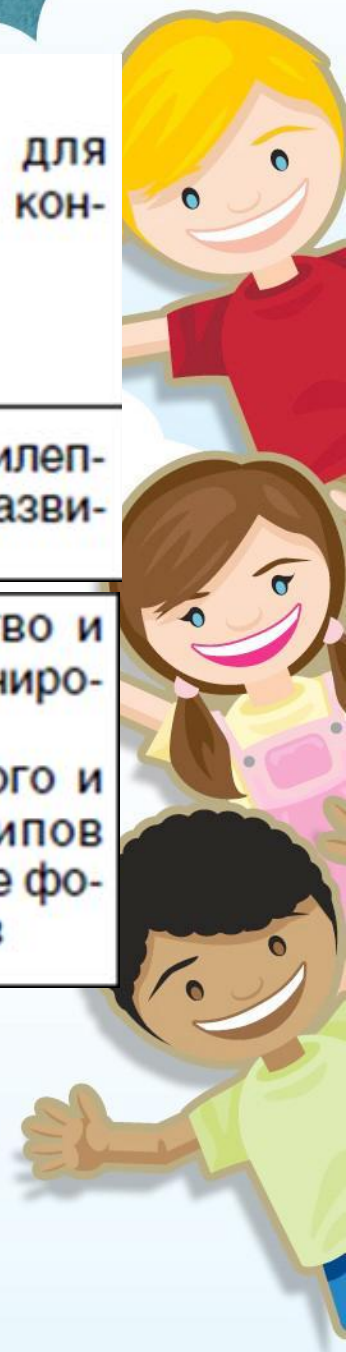
Тип семейного воспитания	Его основные характеристики	Влияние на акцентуацию и психопатию (какой тип формируется и какой усиливается)
Гипопротекция	Полная безнадзорность или недостаток контроля и опеки. В условиях нормального материального обеспечения нет внимания к потребностям ребенка, он предоставлен сам себе в духовной жизни. Формальный контроль, возможно эмоциональное отвержение	Неустойчивый тип. Конформный тип. Возможно формирование других типов, кроме сензитивной и психастенической акцентуации



<p>Доминирующая гиперпротекция</p>	<p>Чрезмерная опека, мелочный контроль. Подавляет самостоятельность, лишает возможности учиться на собственном опыте. Не формирует ответственность и чувство долга. Усиливает реакцию эмансипации, непослушание</p>	<p>Гипертимно-неустойчивый тип Психастеническая акцентуация Сензитивная акцентуация Астено-невротическая акцентуация</p>
<p>Потворствующая гиперпротекция («кумир семьи»)</p>	<p>Чрезмерное покровительство, восхищение, в том числе и мнимыми талантами. Культивируемый эгоизм</p>	<p>Истероидная акцентуация</p>
<p>Эмоциональное отвержение</p>	<p>Ребенком тяготятся, его потребности игнорируются. Родители считают ребенка обузой и проявляют общее недовольство им. Скрытое эмоциональное отвержение, когда родители не признаются в подобном отношении к ребенку, компенсируя его усиленным вниманием к поведению ребенка и мелочным контролем. Оказывает наиболее пагубное воздействие на развитие ребенка</p>	<p>При истероидной акцентуации — реакции оппозиции При шизоидной — уход в себя При сензитивной, лабильной, астено-невротической акцентуациях способствует развитию соответствующих психопатий</p>



Жестокие взаимоотношения	Часто сочетается с крайней степенью отвержения ребенка. Могут проявляться открыто, когда на ребенке «срывают зло», применяя насилие	Особо пагубно для эпилептоидного и конформного типа
Повышенная моральная ответственность	От ребенка требуют честности, порядочности, не соответствующей его возрасту, возлагают на него ответственность за благополучие близких. Насильно приписывают роль «главы семьи»	Гипертимные и эпилептоидные задатки развиваются в лидерство и стремление доминировать. У психастенического и сензитивного типов возможно развитие фобических неврозов





спасибо за внимание!

memesmix.net



