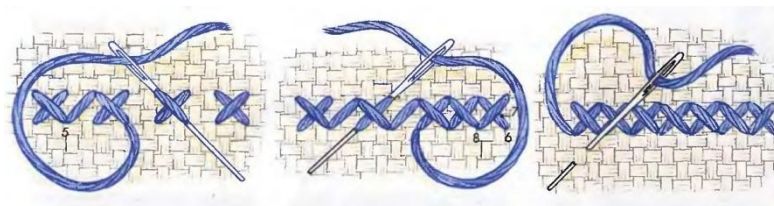
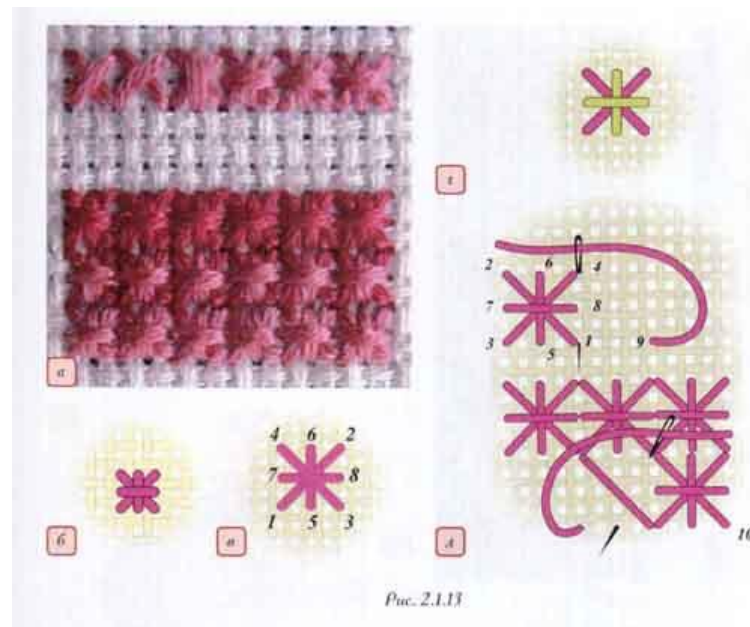
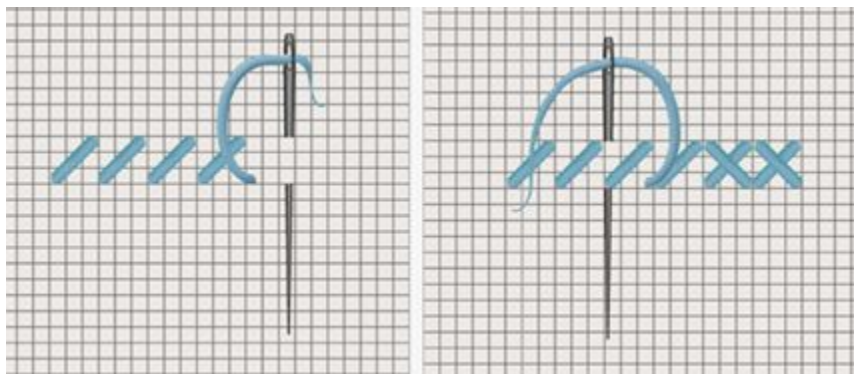


# Вышивка швом крест

## Особенности русской вышивки

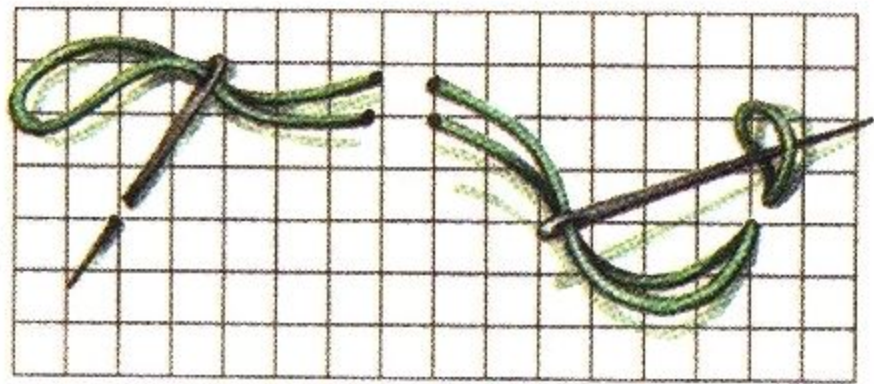


# Виды швов при вышивании крестом.

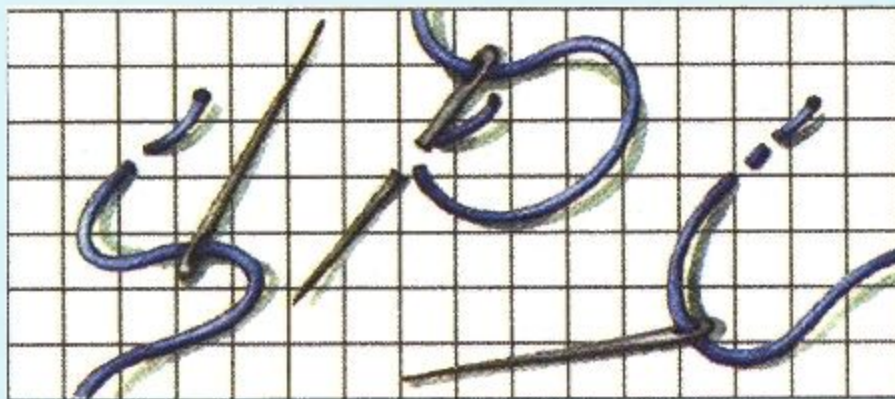


# Закрепление рабочей нити

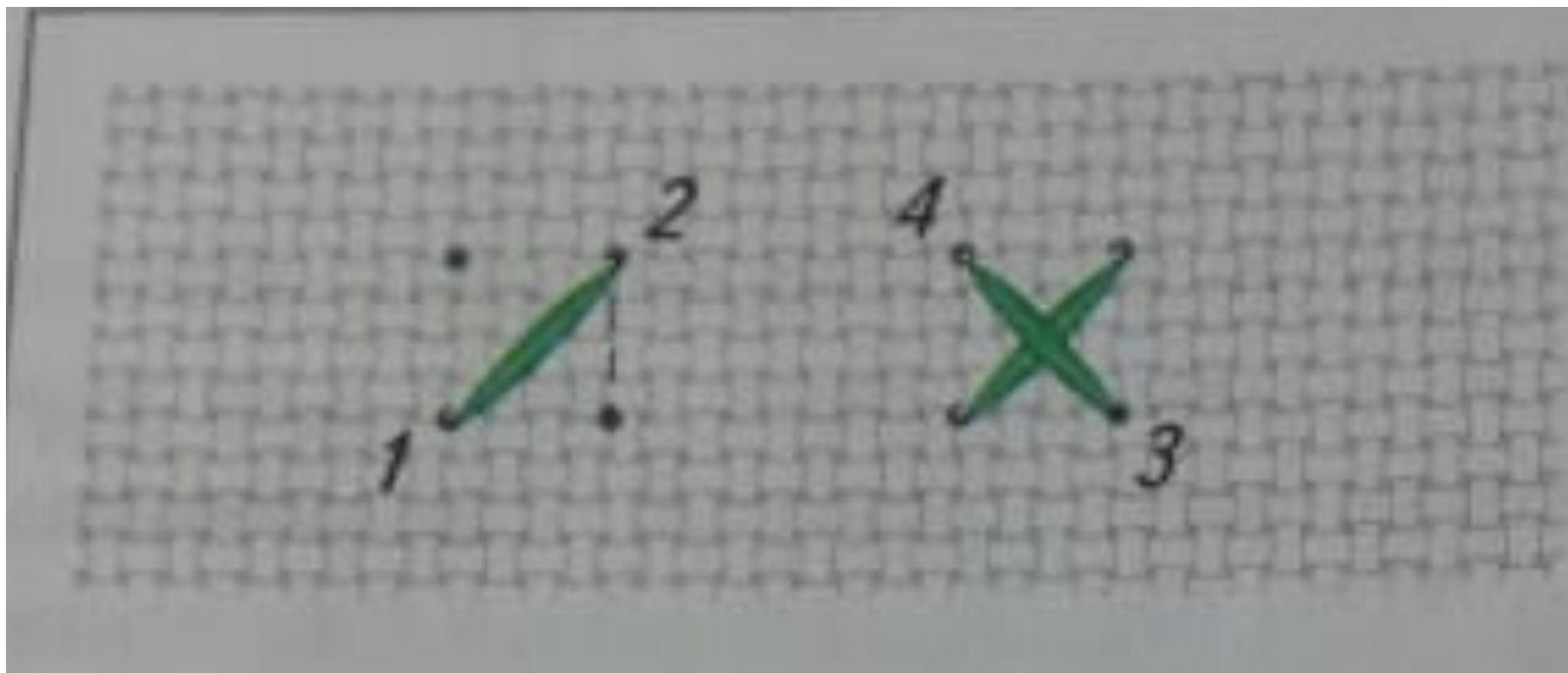
Рабочая нить, сложенная пополам, продевается в ушко иглы, делается маленький стежок. При переходе через ткань игла пропускается в образовавшуюся петлю, которая туго затягивается.



На лицевой стороне изделия делается два-три туго затянутых стежка, которые в дальнейшем перекроются поверхностными стежками узора.

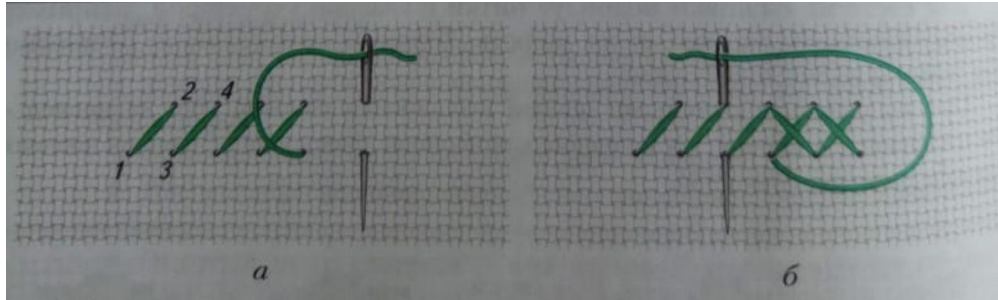


Как правильно выполнить одиночный крестик.



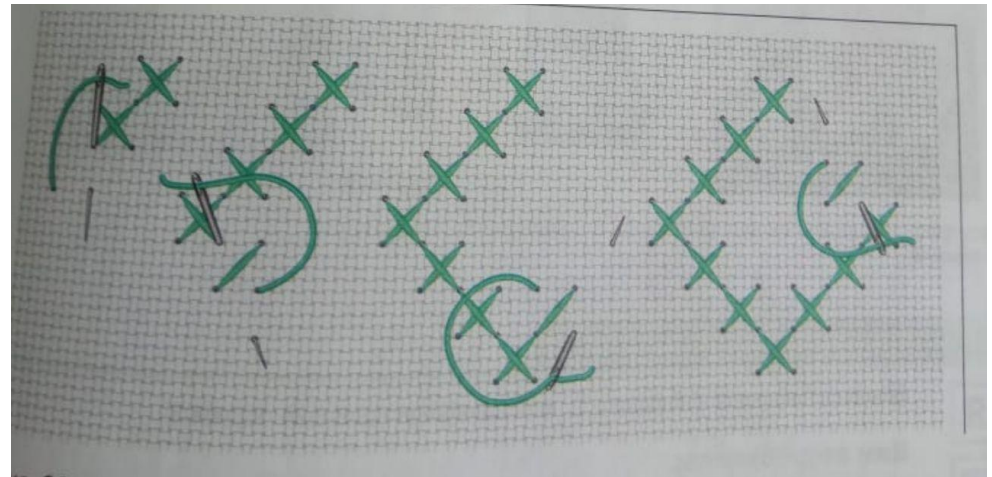
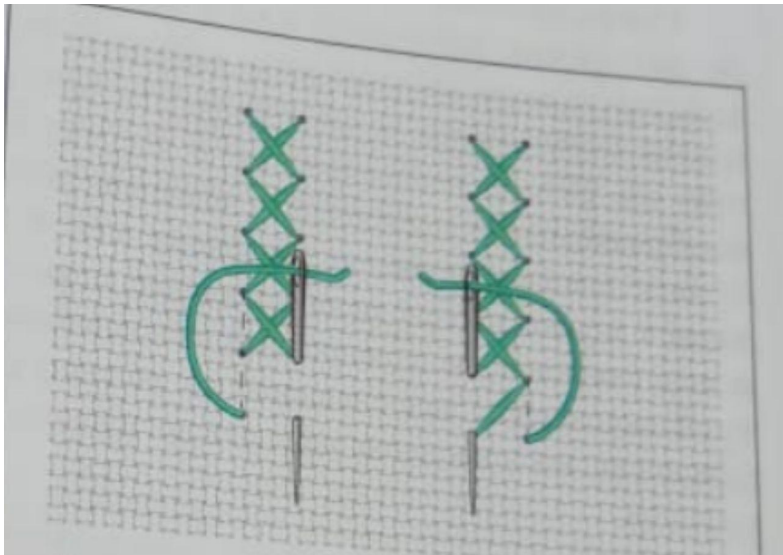
# Практическая работа.

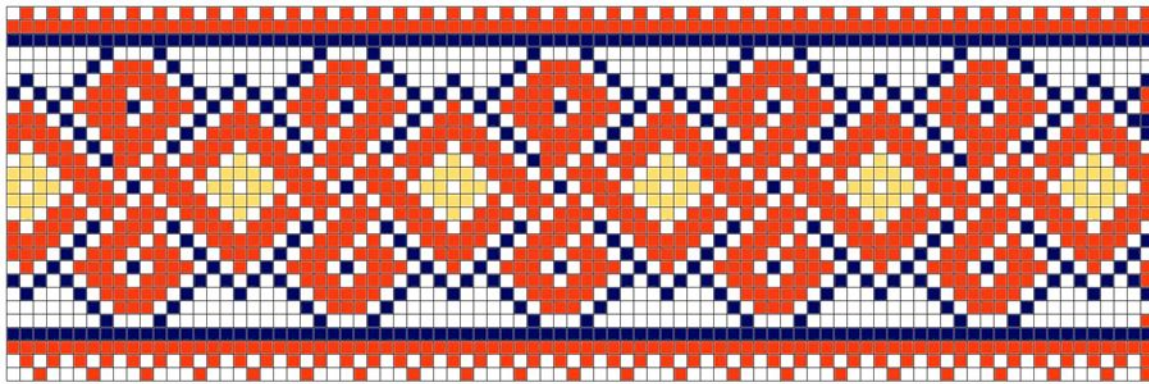
- Образец 1



Образец 3

- Образец 2





(5) [www.facebook.com/groups/153959611867161](http://www.facebook.com/groups/153959611867161) HEDİYEDİR PARA İLE SATILMAZ.. :)

(6)





## Домашнее задание

**Подготовить краткое сообщение :**

- «О видах и истории счётной вышивки»  
ИЛИ
- «О народных промыслах, связанных с вышивкой, в регионе проживания».