



Студенттің өзіндік жұмысы

Тақырыбы: Жоғары жақ бірінші кіші азу тістерін мүсіндеу. Жоғарғы жақ бірінші кіші азу тістерінің суретін салу

Кафедра: Ортопедиялық және терапиялық стоматология

Дисциплина: Реставрациялық стоматология

Факультет: Стоматология

Курс: 4

Орындаған: Әлібек Айдар

Тобы: 402

Тексерген: Исбулатов Е.С.

Ақтөбе, 2019ж

Жоспары:

| КІРІСПЕ

| | НЕГІЗГІ БӨЛІМ

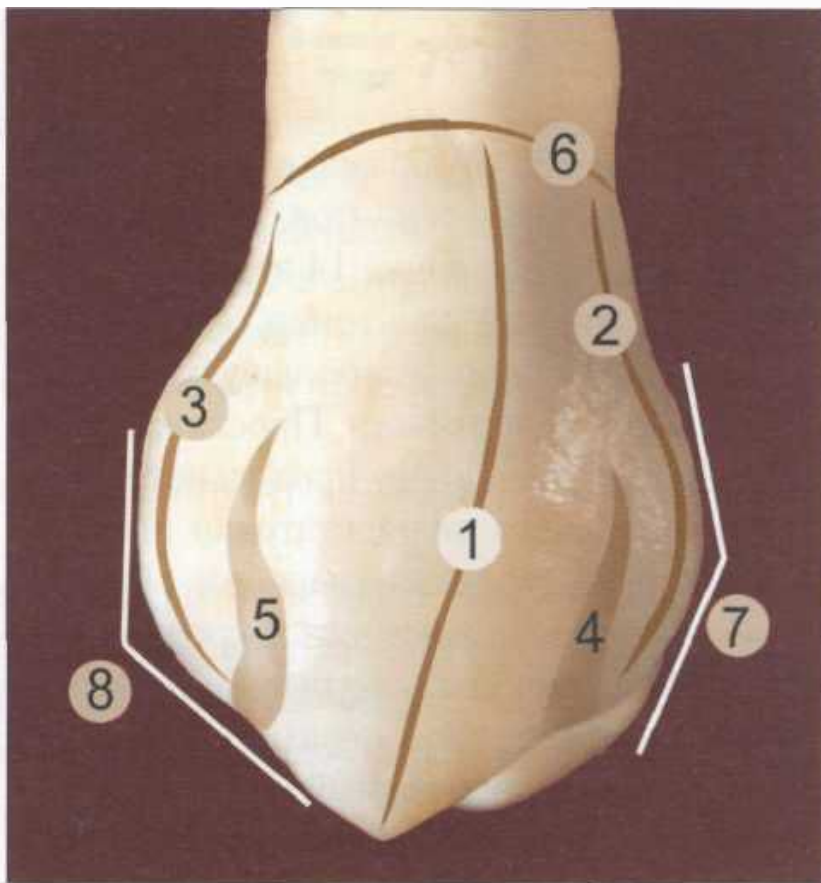
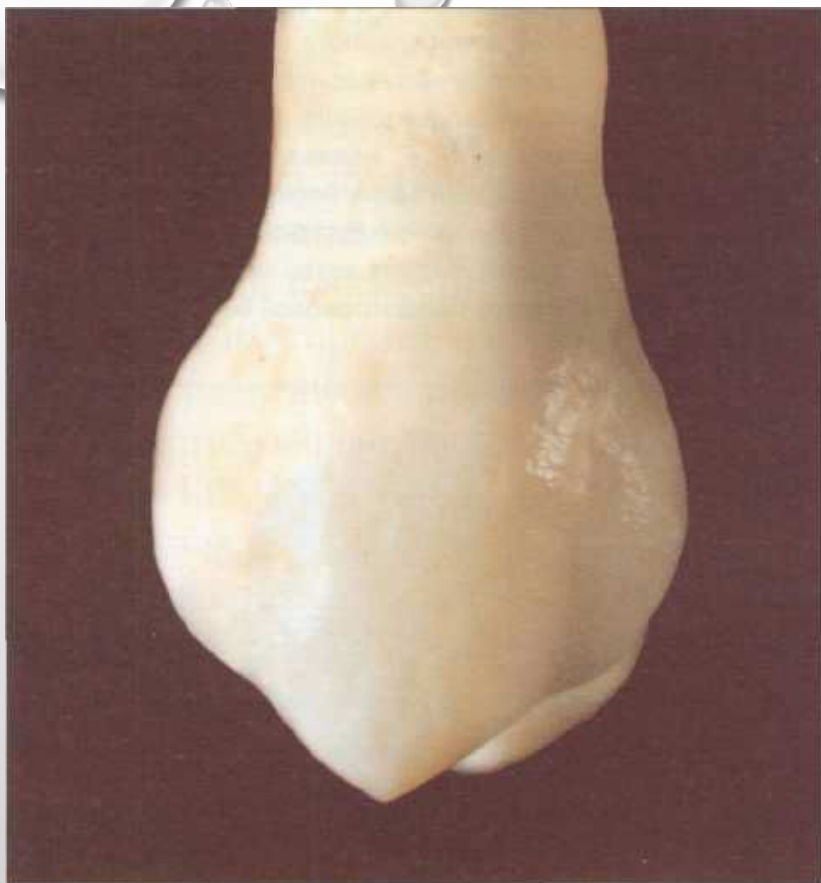
**1. *ЖОҒАРҒЫ ЖАҚ КІШІ АЗУ
ТІСІНІҢ АНАТОМИЯСЫ***

**2. *ЖОҒАРҒЫ ЖАҚ КІШІ АЗУ
ТІСТЕРІН МОДЕЛЬДЕУ***

| | | ҚОРЫТЫНДЫ

ЖОҒАРҒЫ ЖАҚТЫҢ БІРІНШІ КІШІ АЗУ ТІСІ

- **ИТ ЖӘНЕ КҮРЕК ТІСТЕРДІҢ АРАСЫНДА ОРНАЛАСУЫНА БАЙЛАНЫСТЫ-ЖОҒАРҒЫ ЖАҚТЫҢ БІРІНШІ КІШІ АЗУ ТІСІ ОСЫ АТАЛҒАН ТІСТЕРДІҢ МОРФОЛОГИЯЛЫҚ ҚАСИТТЕРІНЕ ИЕ. ТАҒАМ ЖҰЛУ ПРОЦЕССІНЕ БЕЛСЕНЕ АРАЛАСАДЫ.**
- **ЖОҒАРҒЫ ЖАҚТЫҢ БІРІНШІ КІШІ АЗУ ТІСІНІҢ ВЕСТИБУЛЯРЛЫ БЕТІНДЕ МЕДИАЛЬДЫ,ДИСТАЛЬДЫ ЖӘНЕ ҰЗЫНА БОЙЫ СОЗЫЛҒАН ВАЛИКТЕР АЖЫРАТЫЛАДЫ.КӨБІНЕ БҮЙІР ВАЛИКТЕР S-ТӘРІЗДІ ЕТІП БҰРЫЛАДЫ.СӘЙКЕСІНШЕ МЕДИАЛЬДЫ ЖӘНЕ ДИСТАЛЬДЫ ТЕРЕҢДІКТЕР АЖЫРАТЫЛАДЫ.КЕЙБІР КІШІ АЗУ ТІСТЕРДЕ ДИСТАЛЬДЫ ВАЛИК ТІСТІҢ ОККЛЮЗИОНДЫ БЕТІНДЕ ЛОКАЛИЗАЦИЯЛАНАДЫ.**



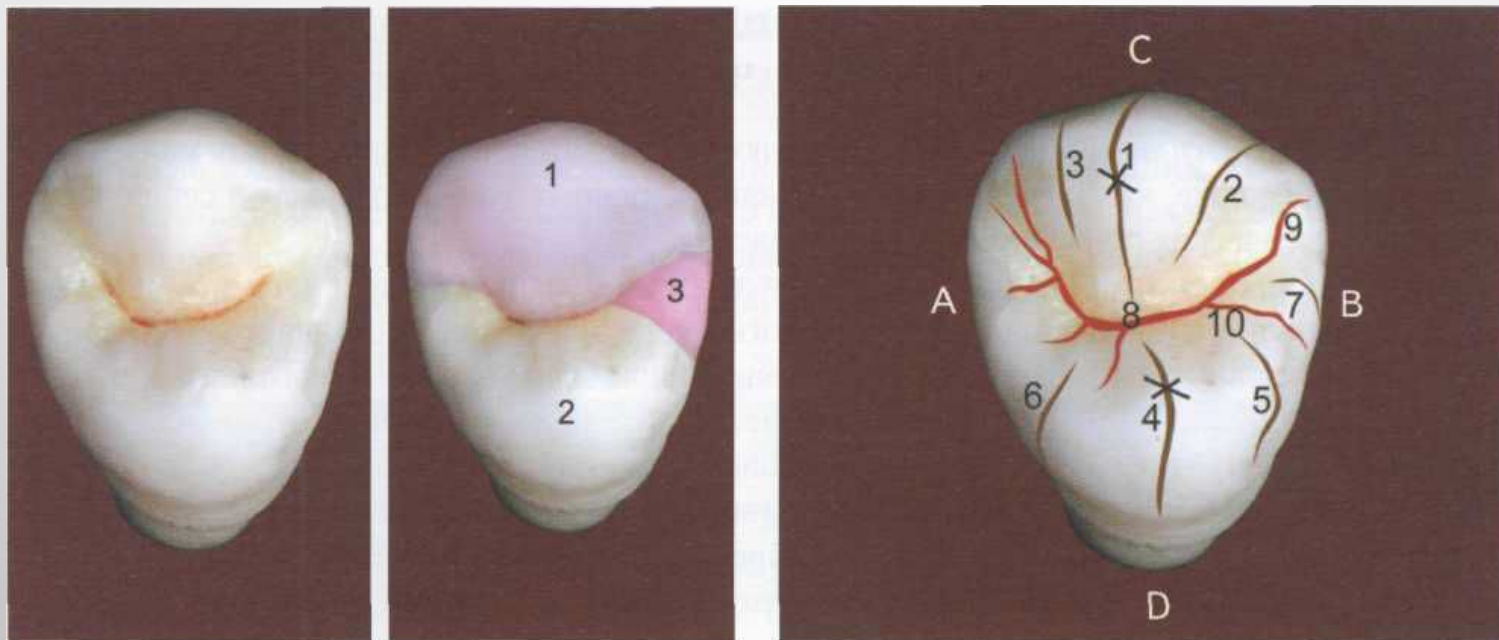
1 — ҰЗЫНА БОЙЫ СОЗЫЛҒАН БІЛІҚШЕ; 2 — МЕДИАЛЬДЫ БІЛІҚШЕ; 3 — ДИСТАЛЬДЫ БІЛІҚШЕ; 4 — МЕДИАЛЬДЫ ТЕРЕҢДІК; 5 — ДИСТАЛЬДЫ ТЕРЕҢДІК; 6 — ТІС МОЙНЫ; 7 — МЕДИАЛЬДЫ БҰРЫШ; 8 — ДИСТАЛЬДЫ БҰРЫШ

• ШАЙНАУ БЕТІНЕН 3 ОДОНТОМЕР АЖЫРАТЫЛАДЫ.ОЛАР:

• 1.ВЕСТИБУЛЯРЛЫ

• 2.ТАҢДАЙЛЫҚ

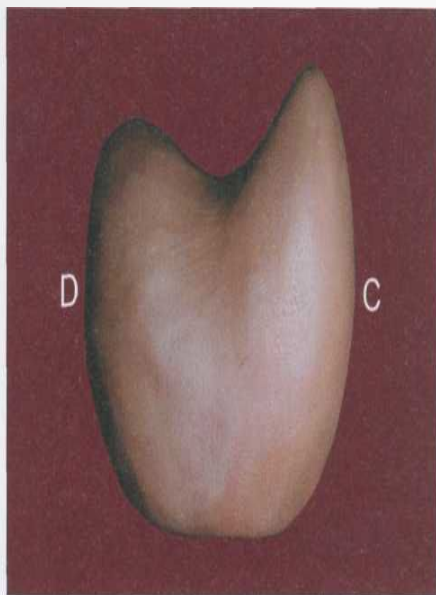
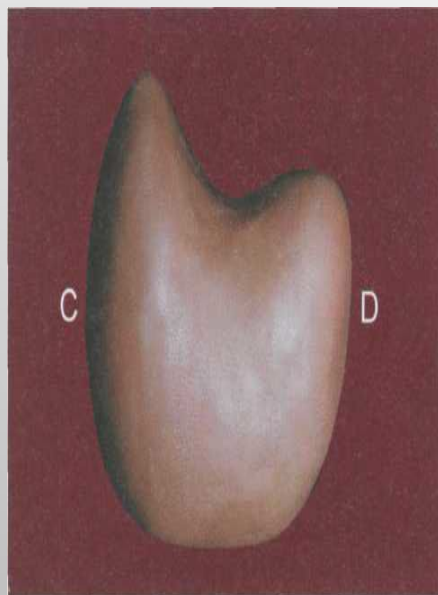
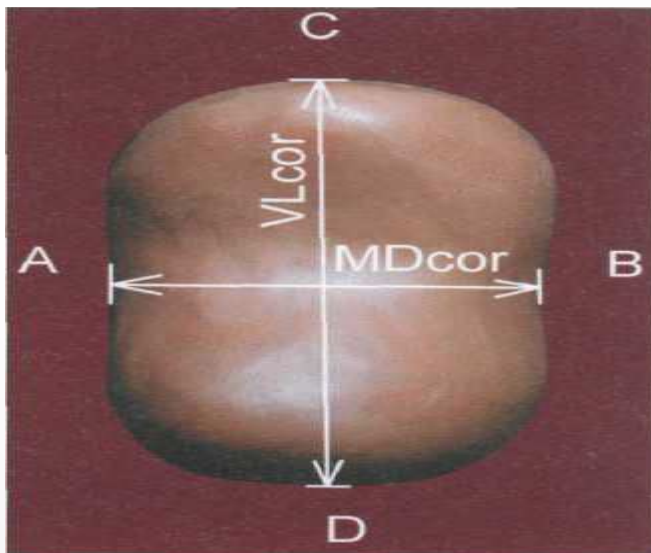
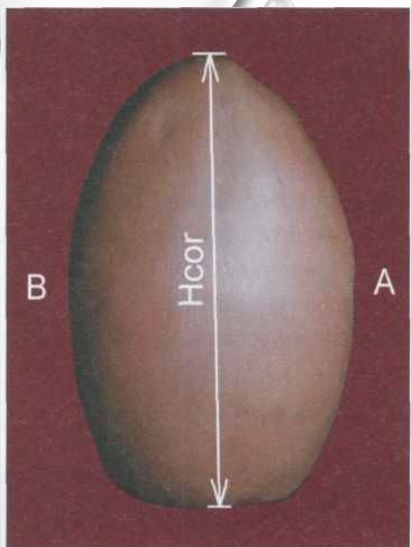
• 3.ҚОСЫМША МЕДИАЛЬДЫ



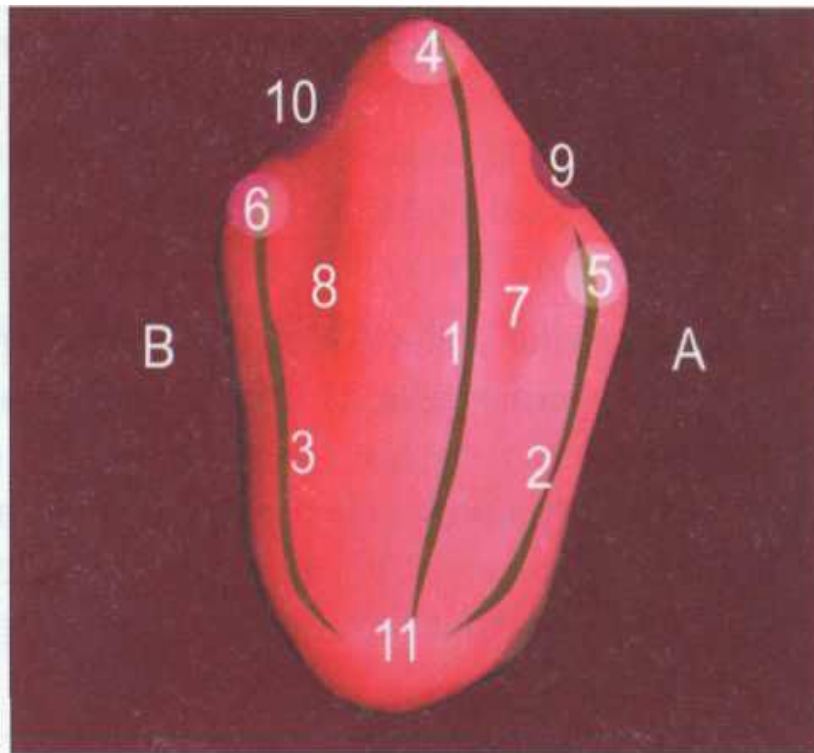
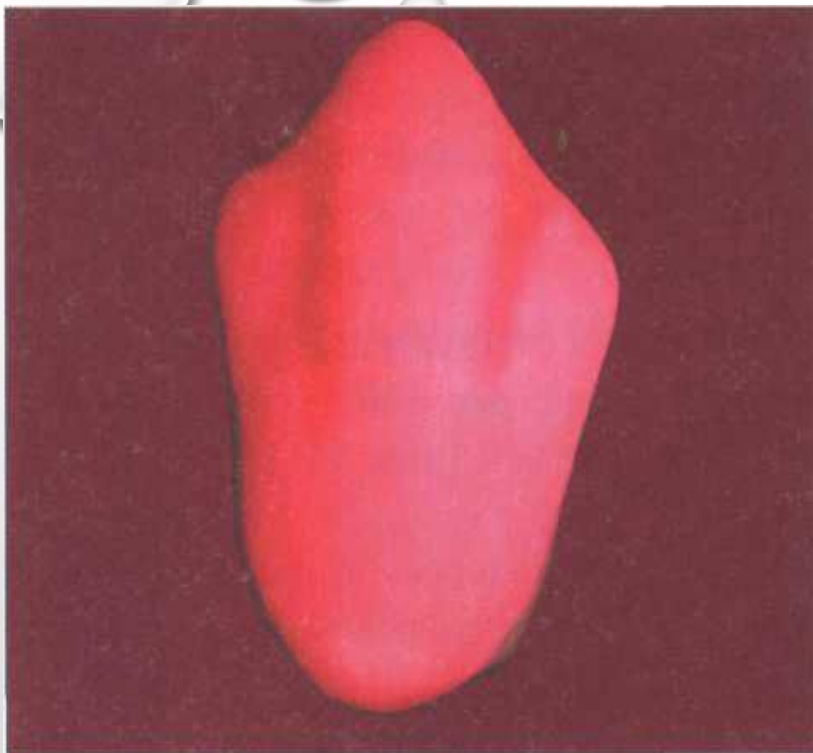
- ВЕСТИБУЛЯРЛЫ ОДОНТОМЕР ЕҢ ІРІСІ БОЛЫП КЕЛЕДІ, ШАЙНАУ БЕТІНІҢ ҮЛКЕН БӨЛІГІН АЛЫП ЖАТАДЫ. ОНЫҢ БҮЙІР ЖАҒЫНДА ДИСТАЛЬДЫ ЖӘНЕ МЕДИАЛЬДЫ ВАЛИКТЕР ЛОКАЛИЗАЦИЯЛАНҒАН.
- ТАҢДАЙЛЫҚ ОДОНТОМЕР ШАЙНАУ БЕТІНІҢ АЗ БӨЛІГІНДЕ ЛОКАЛИЗАЦИЯЛАНҒАН. ОДОНТОМЕРЛЕРДІҢ АРАСЫНДА ТӨМПЕШІК АРАЛЫҚ САЙ ОРНАЛАСҚАН. ЖОҒАРҒЫ ЖАҚТЫҢ БІРІНШІ КІШІ АЗУ ТІСІНІҢ ТАҢДАЙЛЫҚ БЕТІ КӨБІНЕ ТЕГІС КЕЛЕДІ. ВАЛИКТЕР, ФИССУРАЛАР БАЙҚАЛМАЙДЫ.

МОДЕЛЬДЕУ

- БАСТАПҚЫ ЭТАПТА ҰРТТЫҚ, ТАҢДАЙ БЕТІНЕ РОМБТӘРІЗДІ, АЛ ШАЙНАУ БЕТІНЕ ОВАЛЬДЫ ФОРМА БЕРЕМІЗ.
- ҰРТТЫҚ БЕТІНДЕ МОЙЫНАЛДЫ АЙМАҒЫНАН БАСТАЛАТЫН ҮЗГІШ ТӨМПЕШІКТЕ АЯҚТАЛАТЫН ИІЛГЕН ҰЗЫНА БОЙЫ СОЗЫЛҒАН ВАЛИКТІ МОДЕЛЬДЕЙМІЗ.
- ҰРТТЫҚ БЕТІНІҢ БҮЙІР ЖАҒЫНДА ДИСТАЛЬДЫ ЖӘНЕ МЕДИАЛЬДЫ ВАЛИКТЕРДІ ҚҰРАЙМЫЗ. ОЛАРДЫҢ АРАСЫНДА ТҮЗІЛГЕН ТЕРЕҢДІКТЕР УШБҰРЫШ ПІШІНДІ.



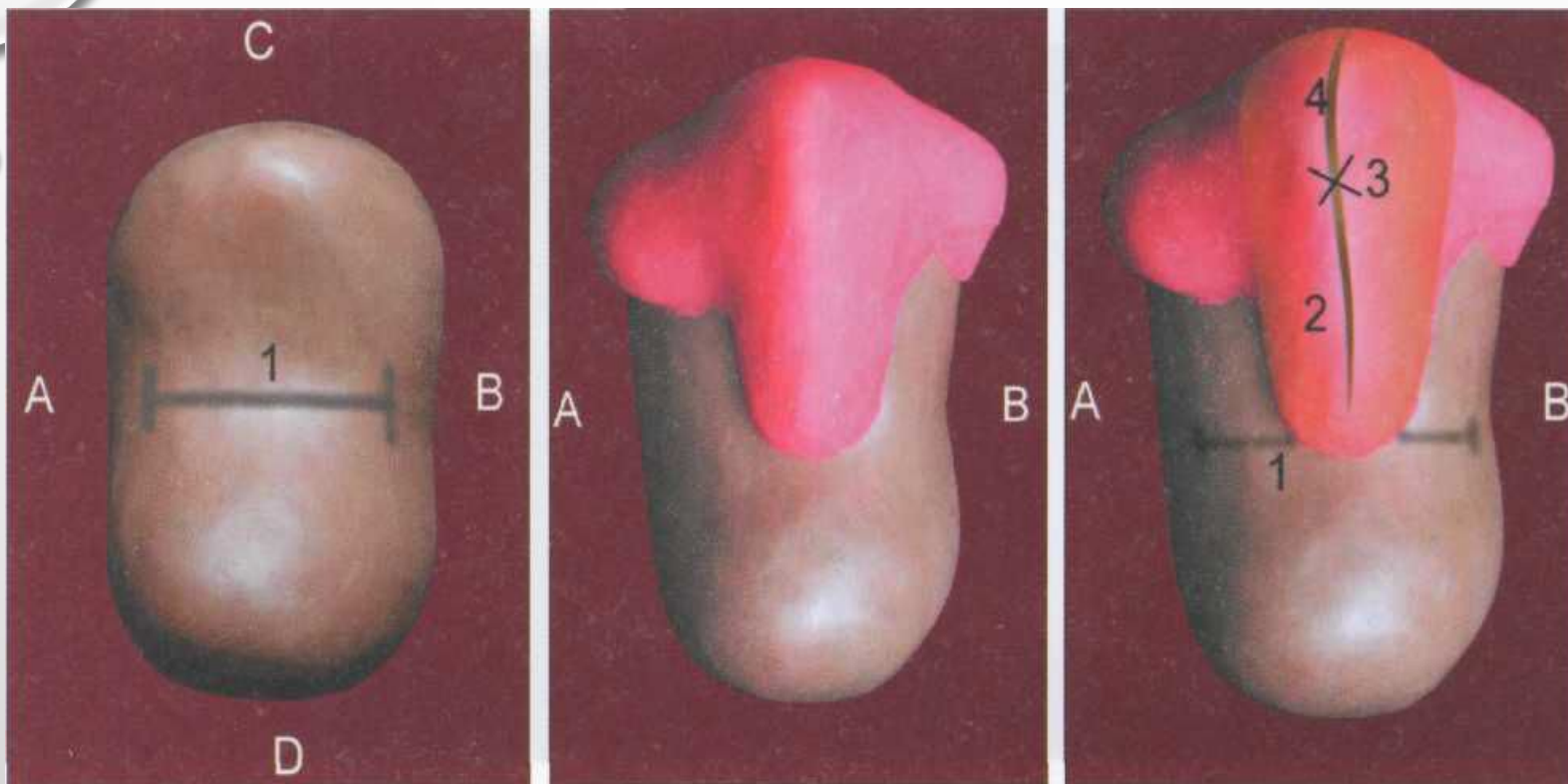
A — МЕДИАЛЬДІ БЕТІ В —
ДИСТАЛЬДІ БЕТІ; С —
ВЕСТИБУЛЯРЛЫ БЕТІ; D —
ТАҢДАЙЛЫҚ БЕТІ



A — МЕДИАЛЬДІ БЕТІ; B — ДИСТАЛЬДІ БЕТІ;

- 1 — ҰЗЫНА БОЙЫ СОЗЫЛҒАН БІЛІКШЕ; 2 — МЕДИАЛЬДІ БІЛІКШЕ; 3 — ДИСТАЛЬДІ БІЛІКШЕ; 4 — ҮЗГІШ ТӨМПЕШІК; 5 — МЕДИАЛЬДІ ТӨМПЕШІК; 6 — ДИСТАЛЬДІ ТӨМПЕШІК; 7 — МЕДИАЛЬДІ ТЕРЕҢДІК; 8 — ДИСТАЛЬДІ ТЕРЕҢДІК; 9 — МЕДИАЛЬДІ ОЙЫС; 10 — ДИСТАЛЬНАЯ ОЙЫС; 11 — ЭКВАТОР

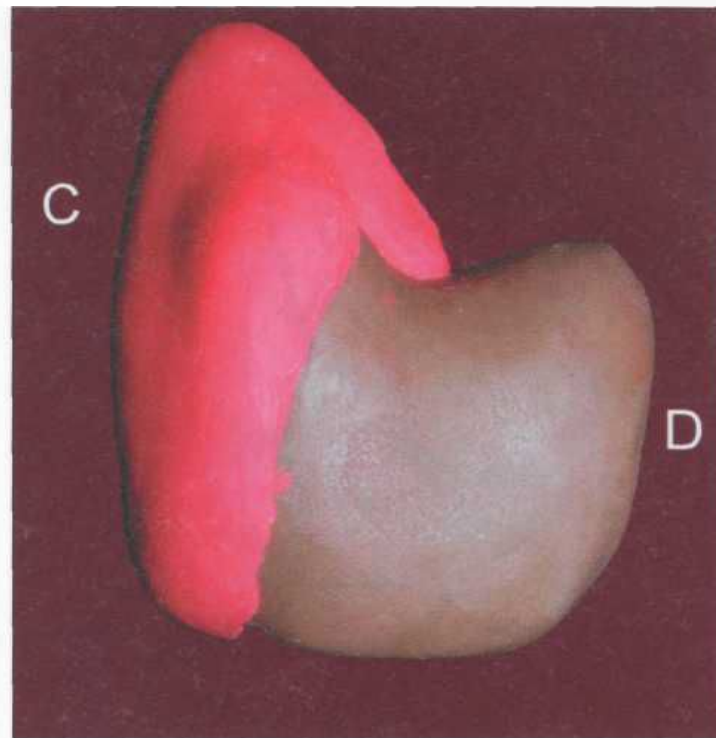
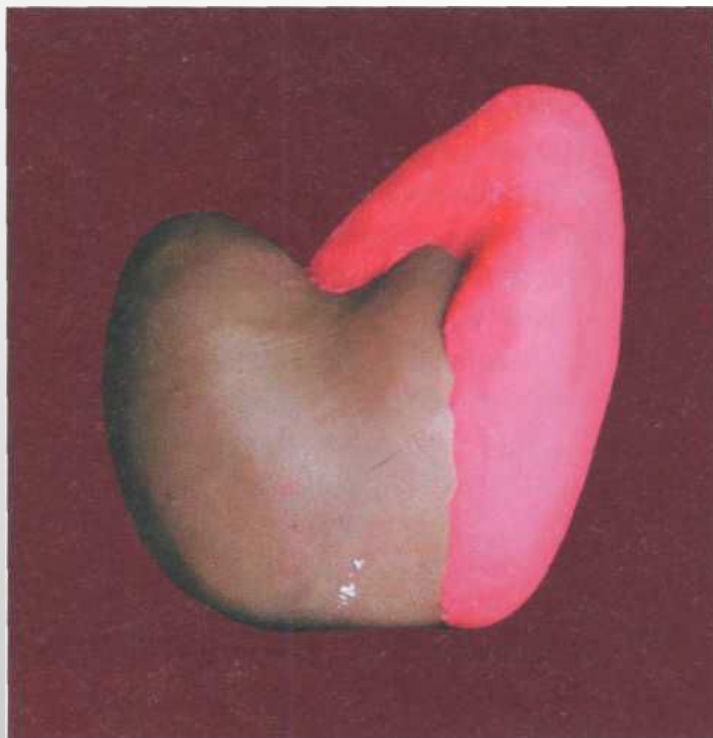
- МОЙЫНАЛДЫ БӨЛІКТЕ, ҮШ ВАЛИК ҚОСЫЛҒАН АЙМАҚТА ШЫҒЫҢҚЫ ЭКВАТОР ТҮЗІЛЕДІ.
- ШАЙНАУ БЕТІНДЕ МОДЕЛЬДЕУ КЕЗІНДЕ ЕҢ АЛДЫМЕН ОРТАЛЫҚ ФИССУРА ЖАСАЛАДЫ. КЕЙІН ҰЗЫНА БОЙЫ СОЗЫЛҒАН ВАЛИКТЕН МАССИВТІ ВЕСТИБУЛЯРЫ ТӨМПЕШІК ЖАСАЙМЫЗ. ТАҢДАЙЛЫҚ ТӨМПЕШІК КӨЛЕМІ ЖАҒЫНАН КІШІ КЕЛЕДІ. ОНЫҢ ҰЗЫНА БОЙЫ СОЗЫЛҒАН ВАЛИГІ ОРТАЛЫҚ ФИССУРАҒА БАҒЫТТАЛАДЫ.

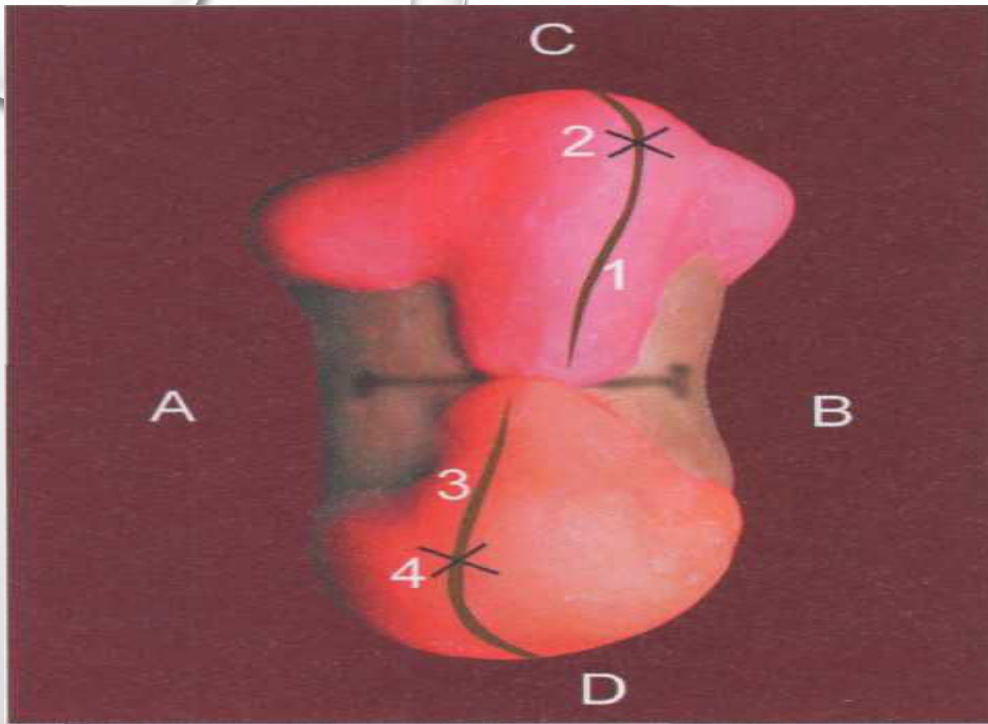


A — МЕДИАЛЬНАЯ БЕТІ; В — ДИСТАЛЬДІ БЕТІ; С — ВЕСТИБУЛЯРЛЫ БЕТІ; D —
ТАҢДАЙЛЫҚ БЕТІ;

1 — ОРТАЛЫҚ ФИССУРА; 2 — ҰZYНА БОЙЫ СОЗЫЛҒАН БІЛІКШЕ; 3 — ВЕСТИБУЛЯРЛЫ
ОДОНТОМЕРДІҢ ҰЗГІШ ТӨМПЕШІГІ; 4 — ҰZYНА БОЙЫ СОЗЫЛҒАН БІЛІКШЕНІҢ
ЖОТАСЫ

С — ВЕСТИБУЛЯРЛЫ БЕТІ; D — ТАҢДАЙЛЫҚ БЕТІ





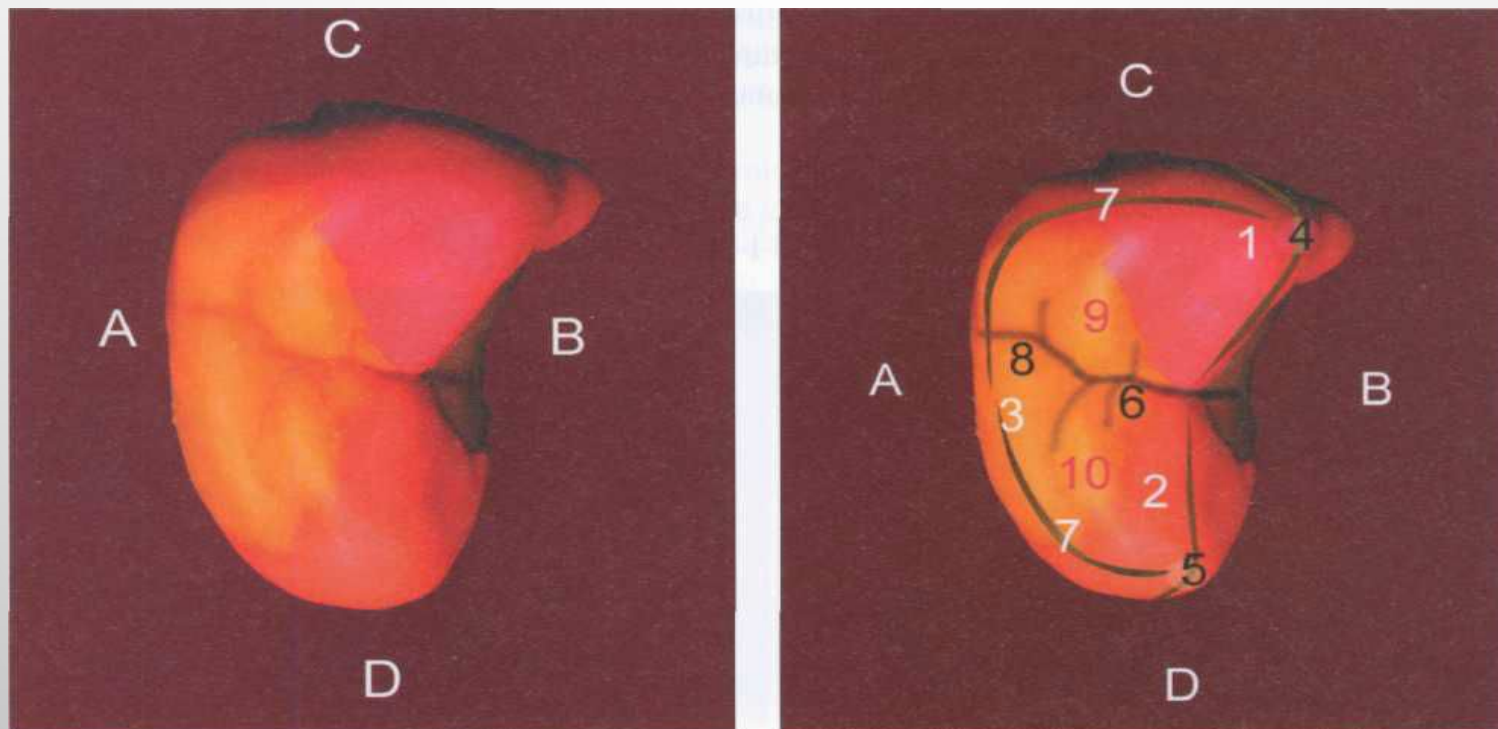
A — МЕДИАЛЬНАЯ БЕТІ; В — ДИСТАЛЬДІ БЕТІ;

С — ВЕСТИБУЛЯРЛЫ БЕТІ; D — ТАҢДАЙЛЫҚ БЕТІ

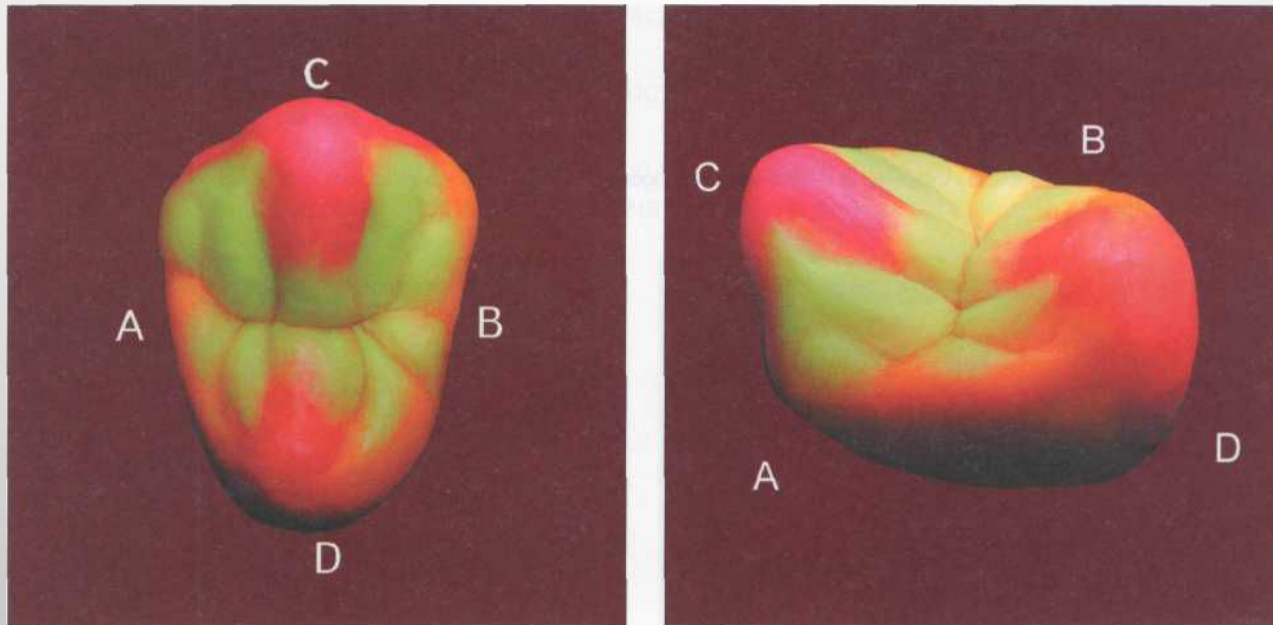
1 — ВЕСТИБУЛЯРНОГО ОДОНТОМЕРДІҢ ҰЗЫНА БОЙЫ СОЗЫЛҒАН БІЛІКШЕСІ; 2 — ВЕСТИБУЛЯРЛЫ ОДОНТОМЕРДІҢ ҮЗГІШ ТӨМПЕШІГІ; 3 — ПРОДОЛЬНЫЙ ВАЛИК

ТАҢДАЙЛЫҚ ОДОНТОМЕРДІҢ ҰЗЫНА БОЙЫ СОЫЗЛҒАН БІЛІКШЕСІ; 4 — ТАҢДАЙЛЫҚ ОДОНТОМЕРДІҢ ҮЗГІШ ТӨМПЕШІГІ

- ШАЙНАУ БЕТІНІҢ МЕДИАЛЬДЫ ЖӘНЕ ДИСТАЛЬДЫ БЕТІ ЖАСАЛАДЫ.



СОҢҒЫ ЭТАПТА ШАЙНАУ БЕТІНІҢ МИКРОРЕЛЬЕФІ ЖАСАЛАДЫ



ҚОРЫТЫНДЫ

Қорыта келе біз жоғарғы жақ кіші азу тісінің анатомиялық ерекшеліктерімен, морфологиялық қасиеттерімен оларды реставрациялау , модельдеу этаптарымен таңыстық. Әрбір тістің жеке жеке анатомиялық құрылымын білудің болашақ реставратор стоматолог үшін практикалық маңызы зор.

ПАЙДАЛАНҒАН ӘДЕБИЕТТЕР

- ЛОБОВКИНА Л.А. АЛГОРИТМ ЭСТЕТИЧЕСКОЙ РЕСТАВРАЦИИ ПЕРЕДНИХ И БОКОВЫХ ЗУБОВ. – М., 2008.
- ЛОМИАШВИЛИ Л.М. ХУДОЖЕСТВЕННОЕ МОДЕЛИРОВАНИЕ И РЕСТАВРАЦИЯ ЗУБОВ. – М., 2008.
- ЛУКИНЫХ Л.М. ЧТЕНИЕ РЕНТГЕНОГРАММ ЗУБОВ И ЧЕЛЮСТЕЙ В РАЗЛИЧНЫЕ ВОЗРАСТНЫЕ ПЕРИОДЫ, В НОРМЕ И ПАТОЛОГИИ. – Н.Н.: 2006.
- ЛУЦКАЯ И.К. ВОССТАНОВИТЕЛЬНАЯ СТОМАТОЛОГИЯ: ОБОРУДОВАНИЕ, ИНСТРУМЕНТЫ, ВСПОМОГАТЕЛЬНЫЕ МАТЕРИАЛЫ. – РНД., 2008.