

**Слайд - газета
Именем Менделеева Д.И.
названы....**

Над газетой работали:

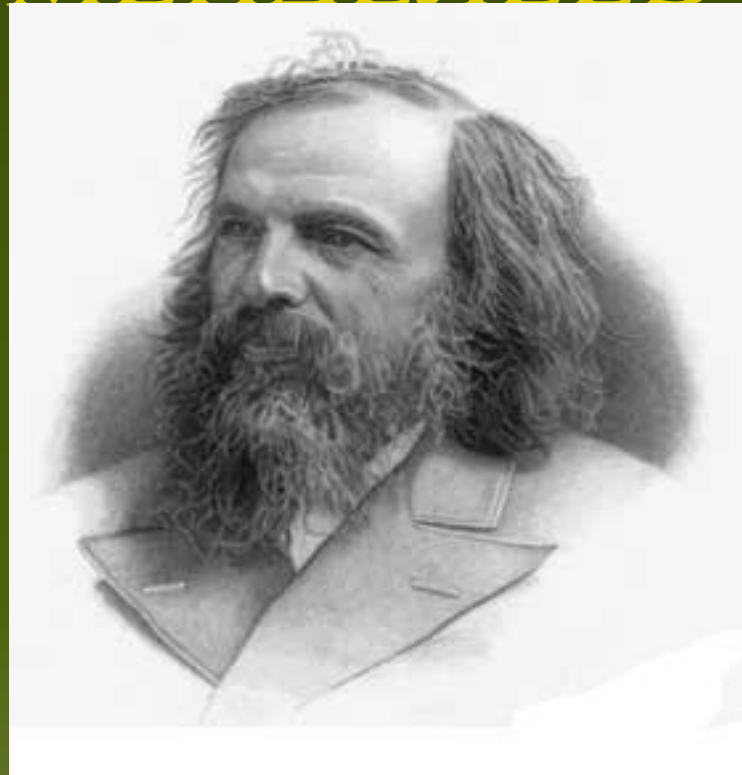
**Жексенова Аида, Скляр Денис, Мамеева Лиза,
(команда «Вулкан»), учащиеся 11 класса**

МБОУ «Тулатинская СОШ»

Руководитель проекта: учитель химии Тарасенко Т.В.

2016 год

ДМИТРИЙ ИВАНОВИЧ МЕНДЕЛЕЕВ



**Менделеев Д.И. родился 27 января (8 февраля) 1834 года в городе
Тобольске Архангельской области.**

**Самым главным открытием Д.И.Менделеева была
ПЕРИОДИЧЕСКАЯ СИСТЕМА ХИМИЧЕСКИХ ЭЛЕМЕНТОВ ,
созданная в 1869 году 1 марта.**

ГОРОД



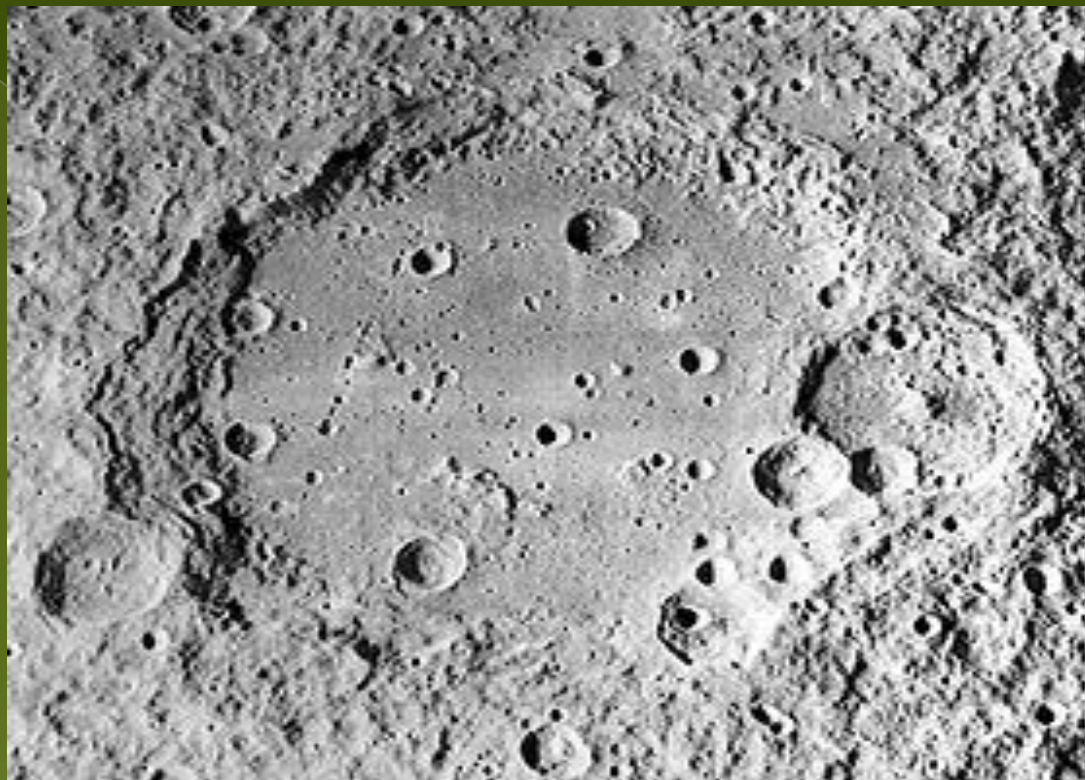
Город Менделеевск основан в 1868 году как поселок Бондюжский при химическом заводе братьев Ушковых. 11 августа 1967 году посёлок Бондюжск переименован в город Менделеевск в честь Д.И.Менделеева, работавшего некоторое время на заводе. В январе 2000 года г. Менделеевск получил статус исторического поселения.

АСТЕРОИД



Астероид Менделеев (астероид № 12190 или № 2769) открыт 1 апреля 1976 года в Крымской астрофизической обсерватории советским астрономом Николаем Степановичем Черных.

КРАТЕР НА ЛУНЕ



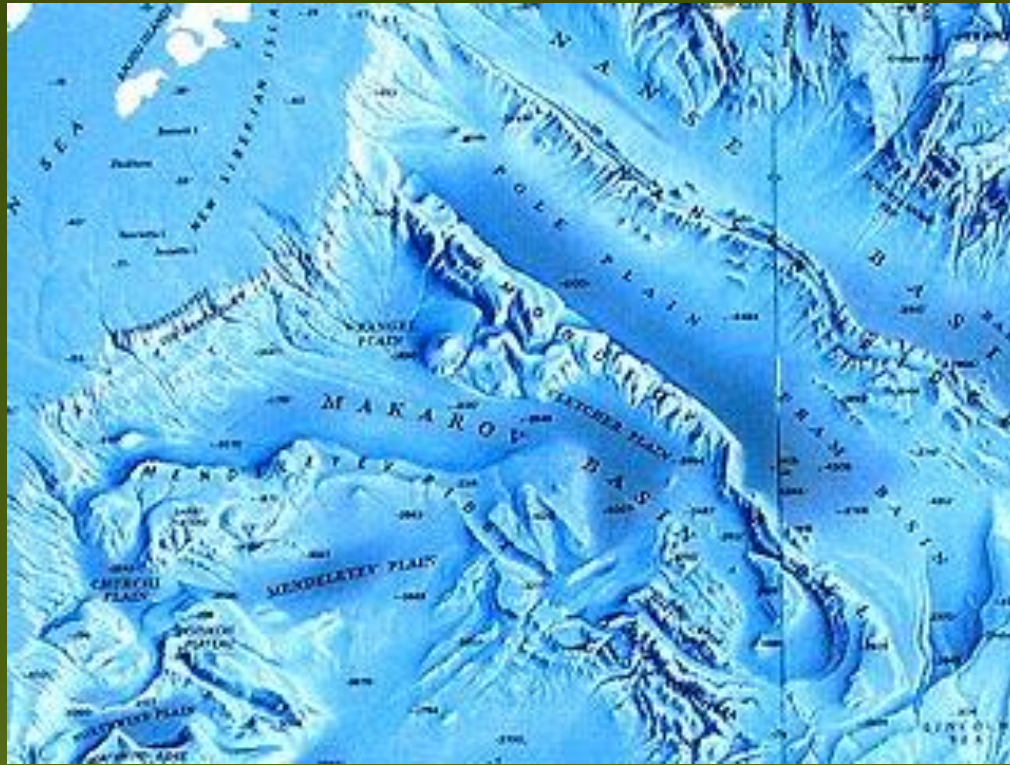
Кратер Менделеев (англ. Mendeleev) — большой древний ударный кратер на обратной стороне Луны, названный в честь выдающегося русского химика Д. И. Менделеева и утверждено Международным астрономическим союзом в 1970 г. Образование кратера относится к нектарскому периоду.

ЛЕДНИК МЕНДЕЛЕЕВА



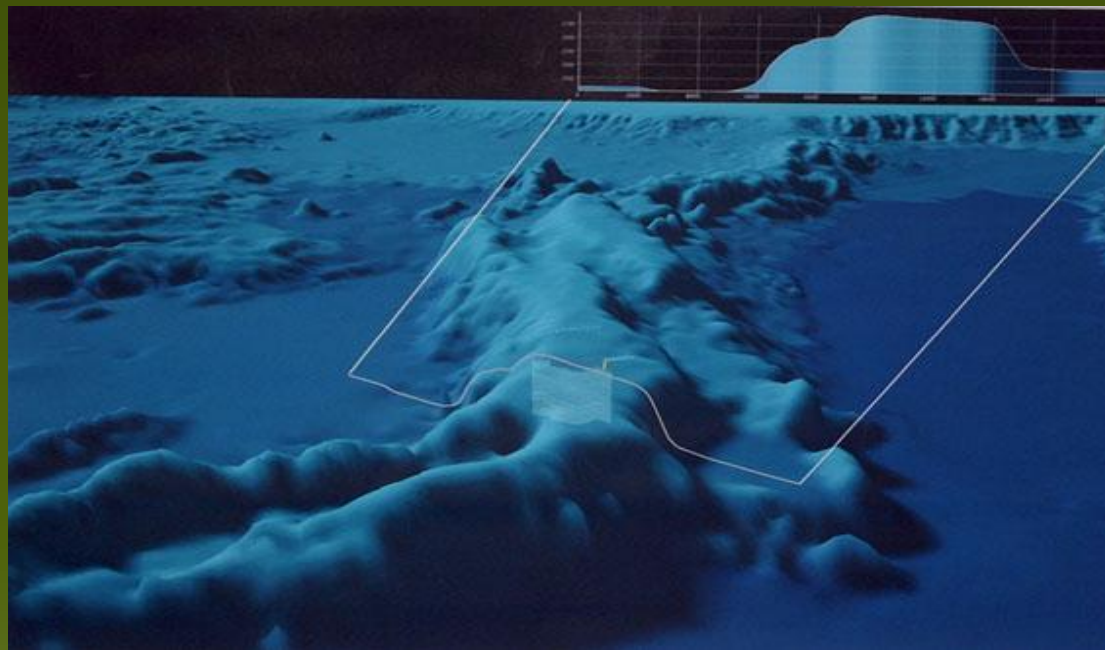
**Ледник Менделеева (остров Новая Земля)
открыт русским полярным исследователем В.
А.Русановым.**

РАВНИНА МЕНДЕЛЕЕВА



Равнина Менделеева открыта в 1900–1901 гг. А.С.Васильевым на острове Шпицберген во время русско-шведской экспедиции. В северной части острова Новая Земля А.С.Васильев обнаружил гору, которую назвал горой Менделеева.

ПОДВОДНЫЙ ХРЕБЕТ МЕНДЕЛЕЕВА



Открыт в 1949 году Советской высокоширотной воздушной экспедицией.

Эта подводная возвышенность – в центральной части Северного Ледовитого океана. Он менее расчленен и имеет более пологие склоны, чем хребет Ломоносова.

ВУЛКАН МЕНДЕЛЕЕВА



Действующий вулкан в южной части острова Кунашир, входящего в гряду Курильских островов. Назван в честь [Д.И.Менделеева](#) в 1946 г.

МЕНДЕЛЕЕВСКАЯ СТАНЦИЯ МЕТРО



**«Менделеевская» — станция Серпуховско-Тимирязевской линии
Московского метрополитена. Открыта в составе участка
«Чеховская» — «Савёловская» 31 декабря 1988 года. Глубина
заложения — 48.5 м.**

ХИМИЧЕСКИЙ ЭЛЕМЕНТ МЕНДЕЛЕВИЙ



Менделевий — химический элемент с атомным номером 101 в периодической системе, обозначается символом Md. Назван в честь Дмитрия Ивановича Менделеева. Менделевий получен искусственно в 1955 г Гленном Сиборгом с группой американских учёных. Сиборг и его сотрудники предложили назвать новый элемент менделевием "в знак признания пионерской роли великого русского химика Дмитрия Менделеева.