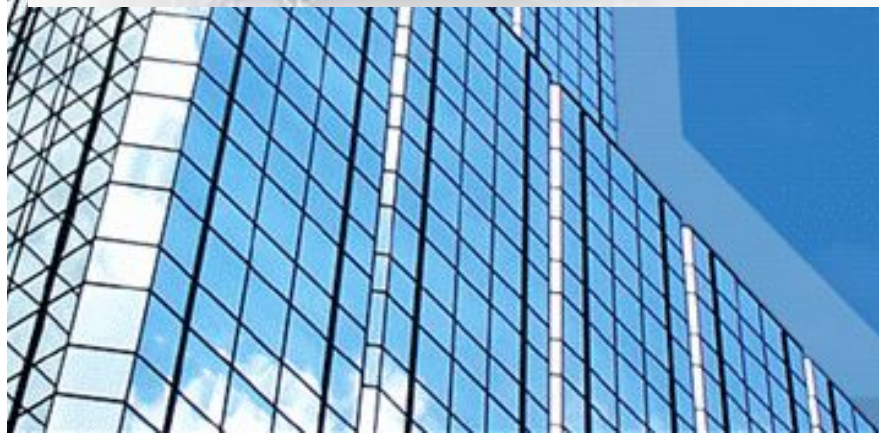


ТЕСТ ПО ТЕМЕ: ТРУДОВОЙ ДОГОВОР



Тест




1. С какого возраста можно заключать Трудовой Договор согласно ТК РФ?

- а) с 20 лет
- б) с 18 лет
- в) с 16 лет

2. Срочный трудовой договор может заключаться на срок

- а) не более 1 года
- б) не более 5 лет
- в) не менее 1 года

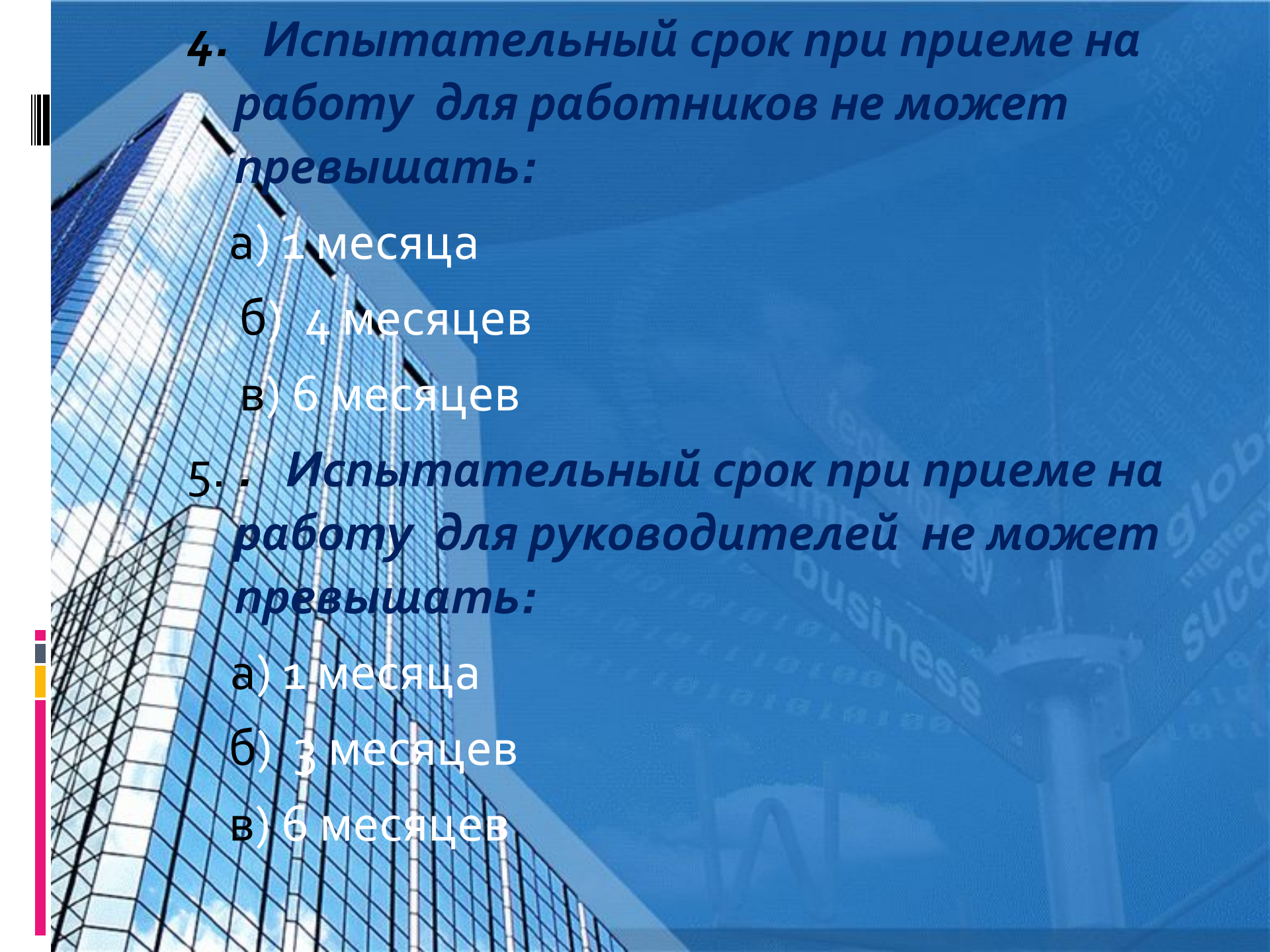


3. Что должно произойти если срок трудового договора заключённого на три года , истёк, но ни работник ни работодатель не потребовали прекращения трудовых отношений

а) работник не может продолжать работу на этом предприятии

б) трудовой договор считается продлённым на неопределенный срок

в) работодатель может в любое время уволить работника по своему усмотрению

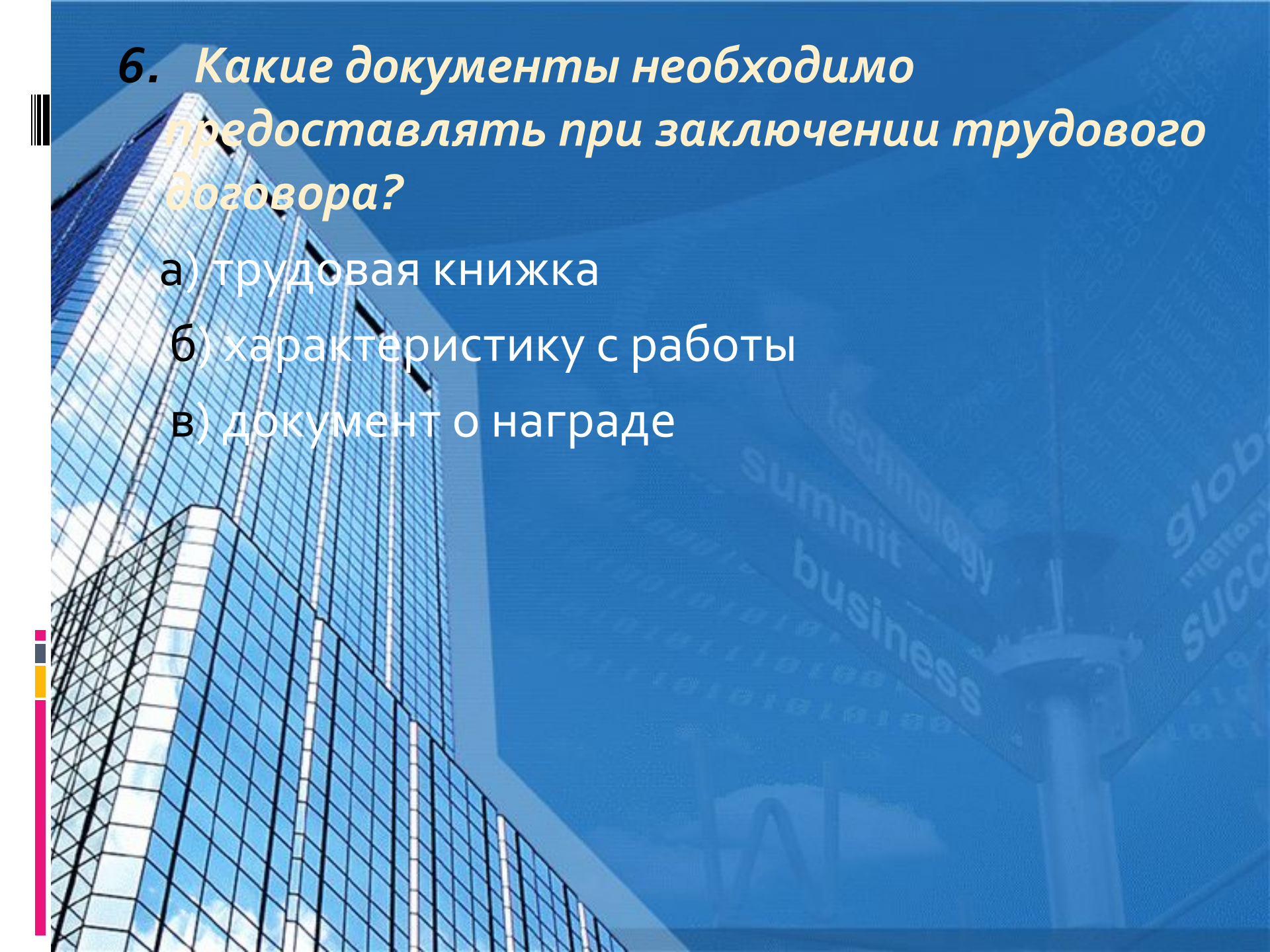


4. Испытательный срок при приеме на работу для работников не может превышать:

- а) 1 месяца
- б) 4 месяцев
- в) 6 месяцев

5. Испытательный срок при приеме на работу для руководителей не может превышать:

- а) 1 месяца
- б) 3 месяцев
- в) 6 месяцев



6. Какие документы необходимо предоставлять при заключении трудового договора?

- а) трудовая книжка
- б) характеристику с работы
- в) документ о награде

**Спасибо
за внимание!!!**

