

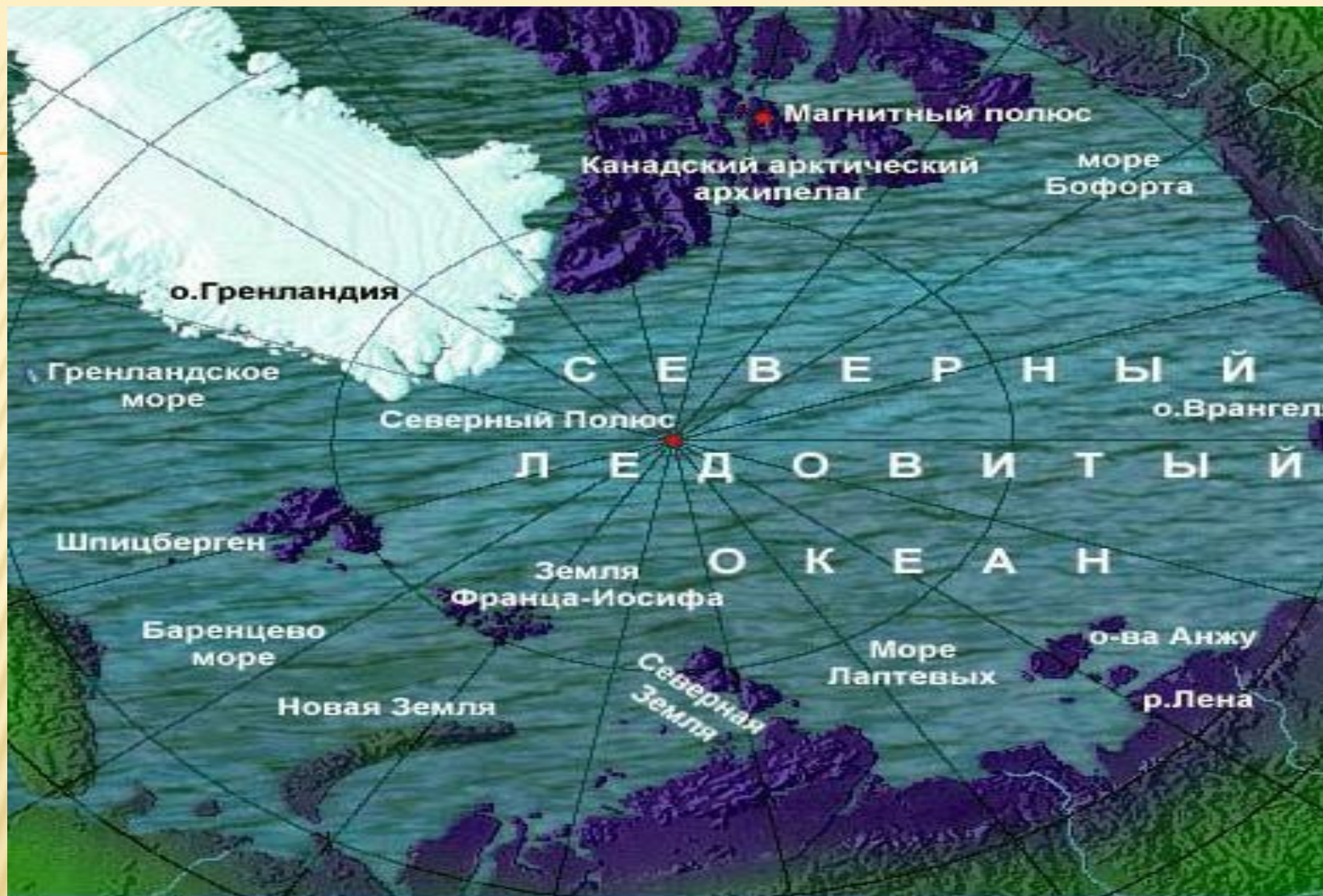
-
- Что такое Мировой океан?
 - Назовите крупные части Мирового океана?
 - Что такое водные массы?



© Sergei A. Polozov





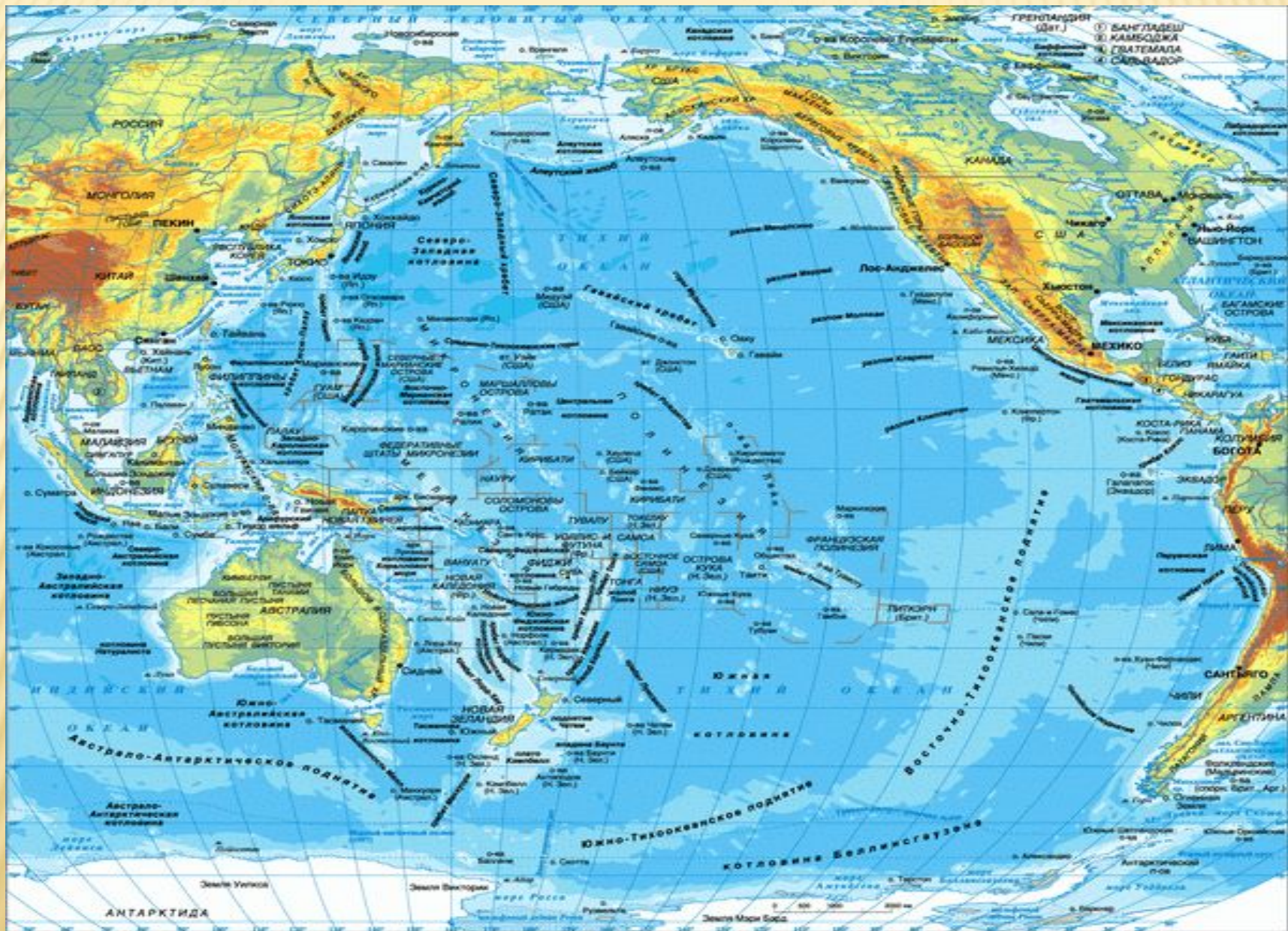


Северный полюс находится в Северном Ледовитом океане. В этом месте очень холодно. Дело в том, что солнечные лучи падают под разными углами на нашу планету. На экваторе они падают под прямым углом и сильно нагревают поверхность Земли. В районах же полюсов солнечные лучи как бы соскальзывают с поверхности земного шара, не успевая прогреть его.



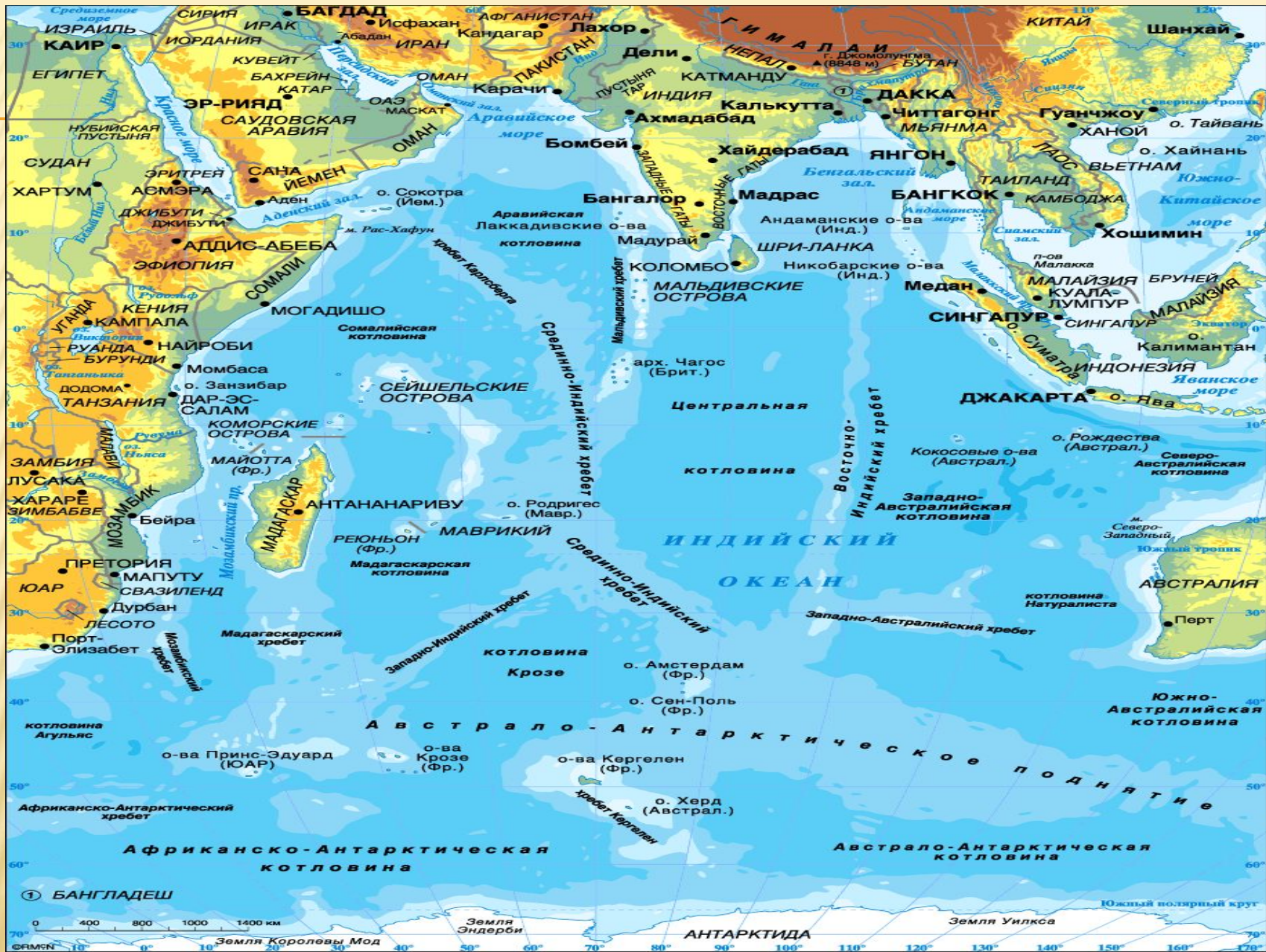




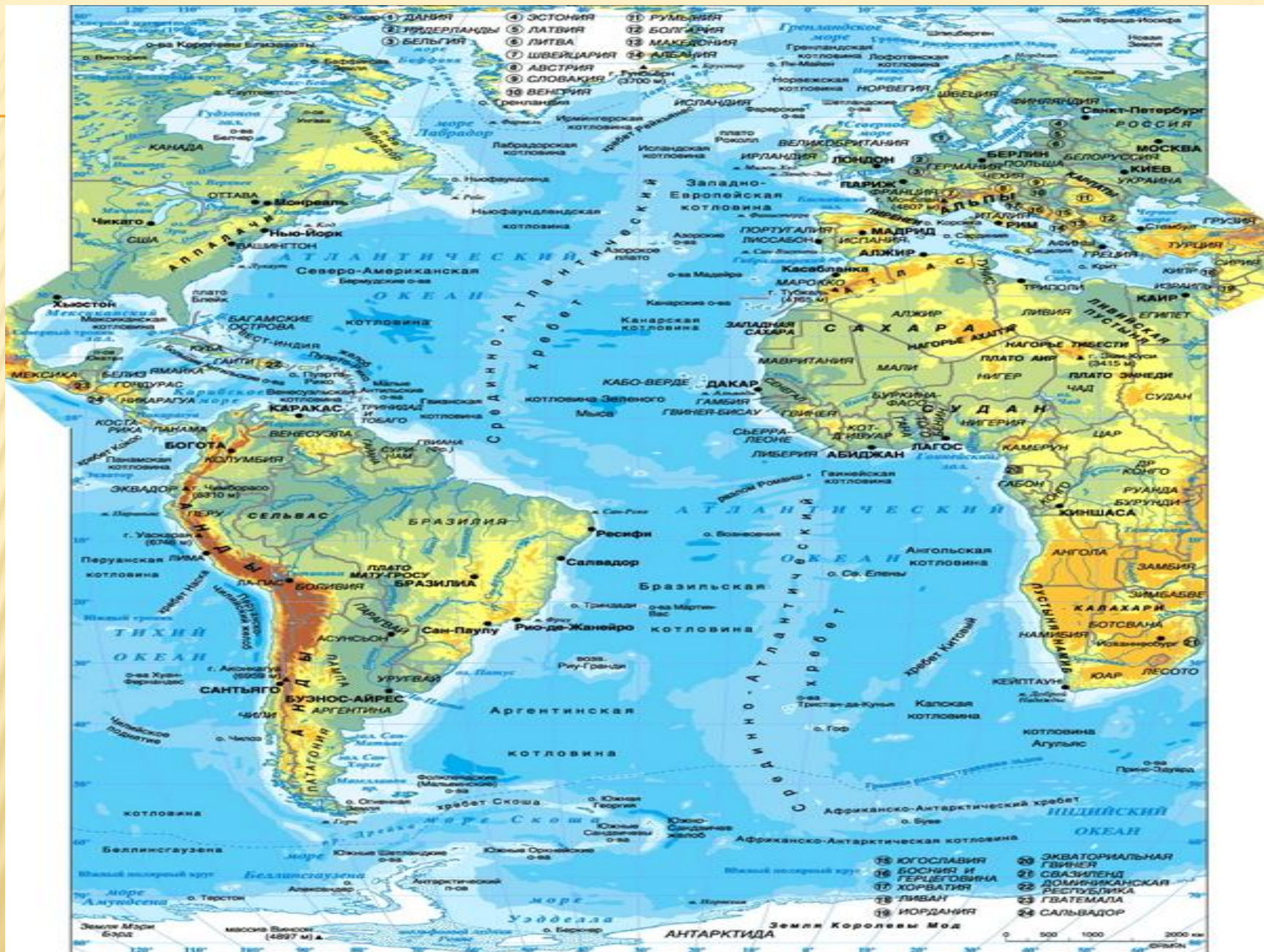












- 1 ДАНИЯ
- 2 ЭСТОНИЯ
- 3 ЛАТВИЯ
- 4 ЛИТВА
- 5 ШВЕЙЦАРИЯ
- 6 АВСТРИЯ
- 7 ВЕНГРИЯ
- 8 РУМУНИЯ
- 9 БОЛГАРИЯ
- 10 МАКЕДОНИЯ
- 11 АЛБАНИЯ

- 12 ГЕРМАНИЯ
- 13 ПОЛЬША
- 14 ФРАНЦИЯ
- 15 ИТАЛИЯ
- 16 ИСПАНИЯ
- 17 ПОРТУГАЛИЯ
- 18 ВЕЛИКОБРИТАНИЯ
- 19 ИРЛАНДИЯ
- 20 ИСЛАНДИЯ
- 21 НОРВЕГИЯ
- 22 ШВЕЦИЯ
- 23 ФИНЛЯНДИЯ
- 24 РОССИЯ
- 25 БЕЛОРУССИЯ
- 26 УКРАИНА
- 27 ГРЕЦИЯ
- 28 ТУРЦИЯ
- 29 ЕГИПЕТ
- 30 ЛИВИЯ
- 31 СУДАН
- 32 ЭФИОПИЯ
- 33 КЕНИЯ
- 34 ТАНИЗИЯ

АНТАРКТИДА Земля Королевы Мод

ЮГОСЛАВИЯ
БОСНИЯ И ГЕРЦЕГОВИНА
ХОРВАТИЯ
ЛИТВА
ИОРДАНИЯ

ЭКВАТОРИАЛЬНАЯ ГВИНЕЯ
СВАЗИЛЕНД
ДОМИНИКАНСКАЯ РЕСПУБЛИКА
ГВАТЕМАЛА
САЛЬВАДОР

Африканско-Антарктическая котловина

Африканско-Антарктический хребт

Ангольская котловина

Бразильская котловина

Бразилия

Аргентинская котловина

Аргентина

Сальвадор

Рио-де-Жанейро

Сан-Паулу

Боливия

Плато Мату-Гросу

Бразилия

Сельвас

Бразилия

Бразилия

Земля Марс Боде

Антарктический п-ов

Южные Ореноковые о-ва

Южные Шелландские о-ва

Южная Георгия

Южная Сандвичевы о-ва

Кюсю-Сандвичевы желос

Хребт Скоша

Маскаренские (Мальдивские) о-ва

Сен-Матюс

Санта-Тереза

Сен-Матюс

Сен-Матюс

Сен-Матюс

Сен-Матюс

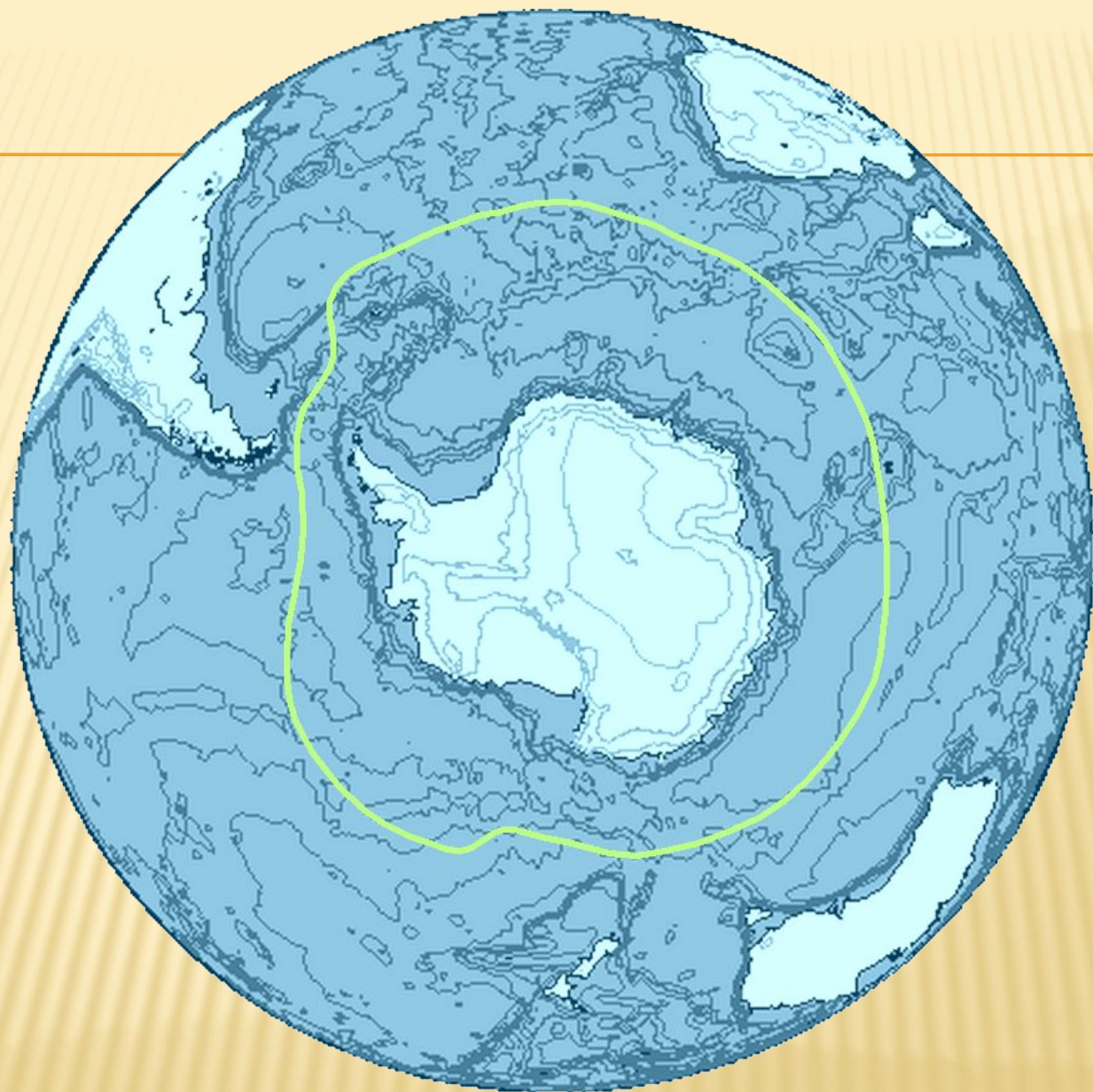
Сен-Матюс

Сен-Матюс

Сен-Матюс

Сен-Матюс









ЗАПОЛНИТЕ ТАБЛИЦУ:

ОКЕАН	ПЛОЩАДЬ, ГЕОГРАФИЧЕСКО Е ПОЛОЖЕНИЕ	СВОЙСТВА ВОДЫ	РЕЛЬЕФ ДНА	ЖИЗНЬ В ОКЕАНЕ	ЗНАЧЕНИЕ
ТИХИЙ		?			
АТЛАНТИЧЕСКИ Й	?				
ИНДИЙСКИЙ			?		
СЕВЕРНЫЙ ЛЕДОВИТЫЙ				?	