



Фёдор Михайлович Достоевский

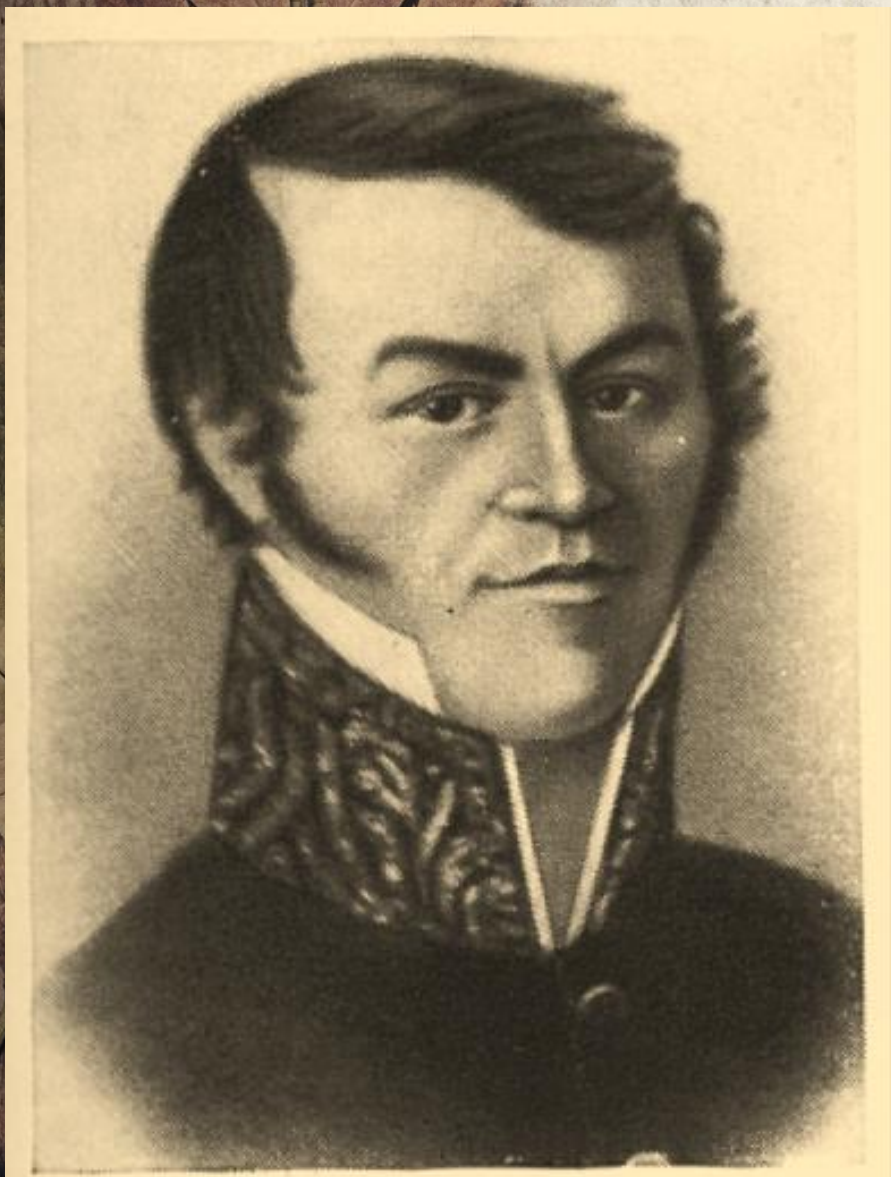


Жизнь и творчество



**Москва. Мариинская
больница для бедных**





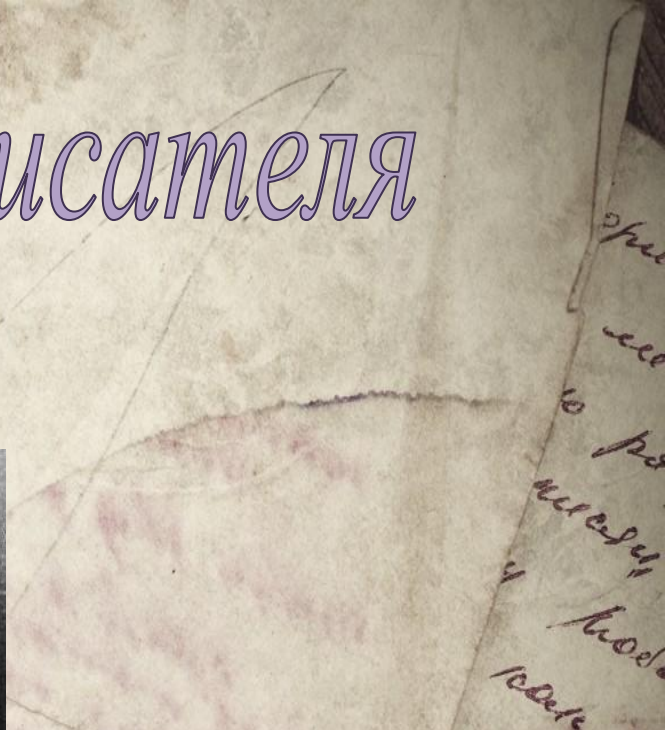
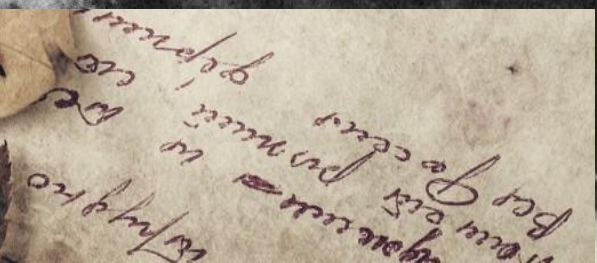
Михаил Андреевич Достоевский

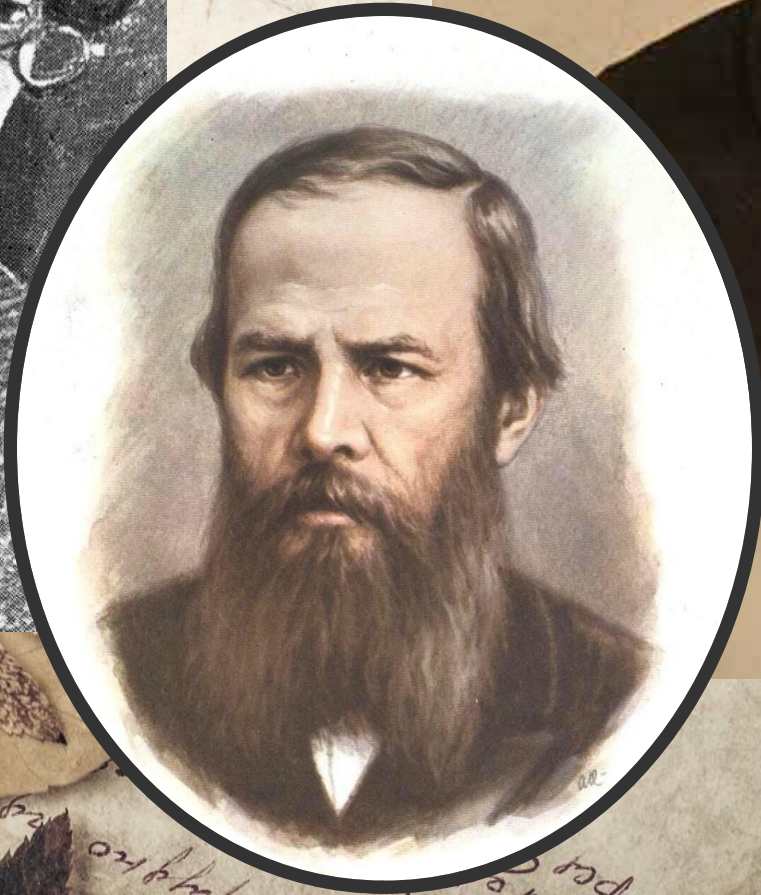
Мария Фёдоровна Нечаева

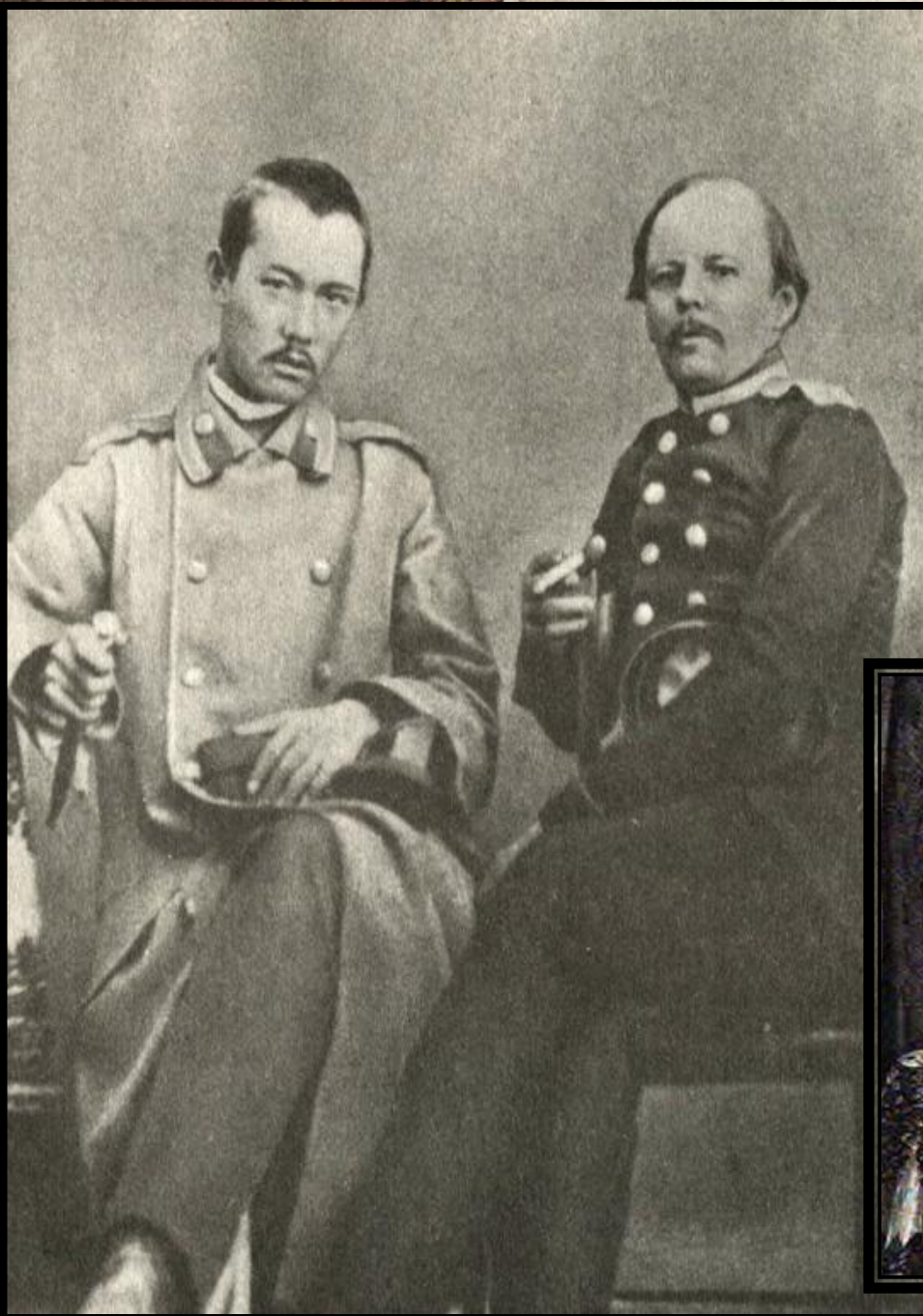
«Наша няня Алена
Фроловна была
характера ясного,
веселого и всегда нам
рассказывала такие
славные сказки!..»



Детство писателя







Handwritten text on the right edge of the page, partially obscured by the images.

Handwritten text at the bottom of the page, including the words "Beth", "Brew", "ebeth", and "us".

№ 178. 174 № 49.

БѢДНЫЕ ЛЮДИ

144 РОМАНЪ 1744

Ф. М. ДОСТОЕВСКАГО.

109
Вновь просмотрѣнное самимъ авторомъ изданіе.



Изданіе и собственность

Ф. СТЕЛЛОВСКАГО,

1744
Поставщикъ Его Императорскаго Величества, Коммиссіонера Придворной Пѣвческой Капеллы и Дирекціи Императорскихъ театровъ и владѣтеля извѣстнаго торговаго дома И. Пеца, существующаго съ 1785 года.

Большая Морская, № 27, въ С. Петербургѣ

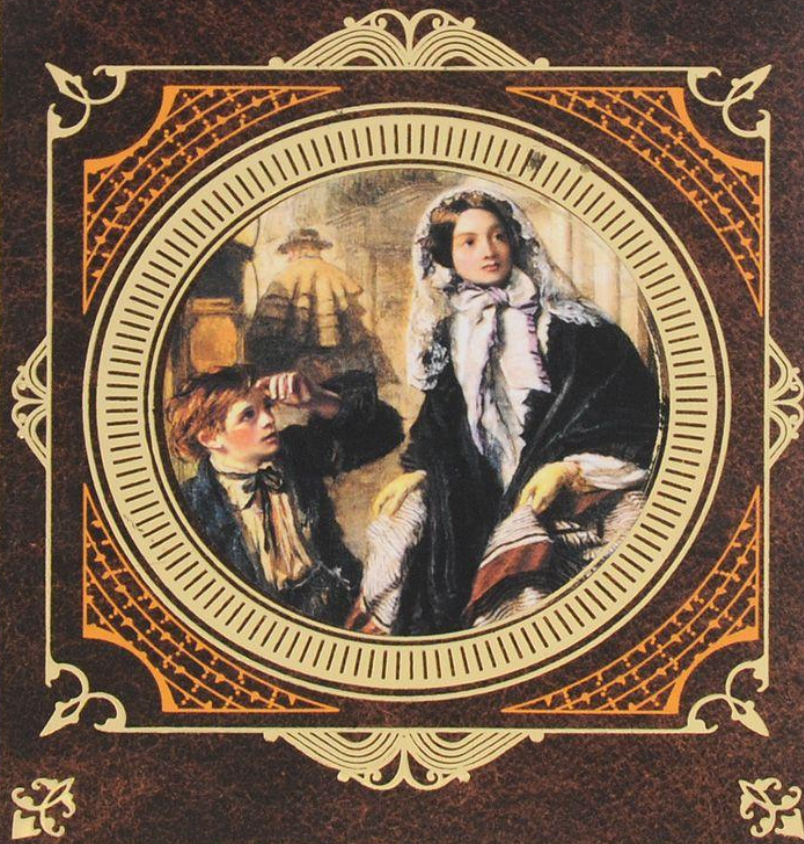
— 00.6.00 —
САНКТПЕТЕРБУРГЪ.

ВЪ ТИПОГРАФІИ Ф. СТЕЛЛОВСКАГО.

1865.

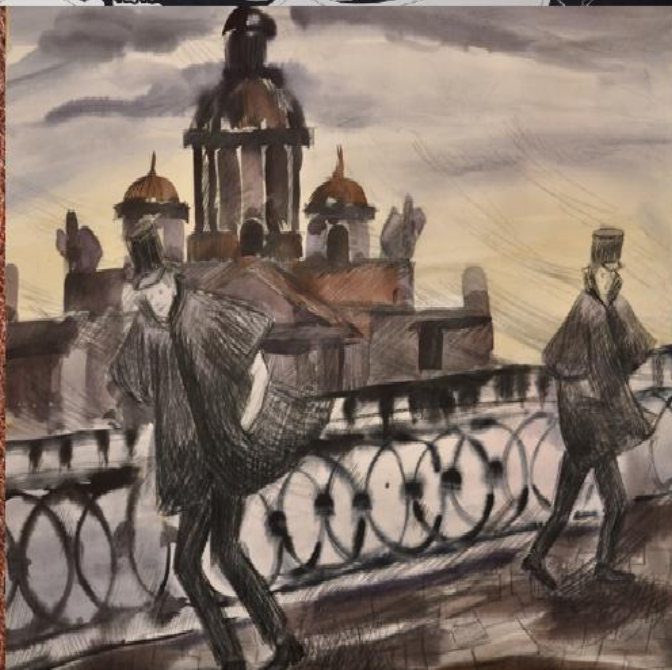
Федор
ДОСТОЕВСКИЙ

Бедные люди



Ф. М. ДОСТОЕВСКИЙ

ДВОЙНИК



ХОЗЯЙКА.

ПОВЕСТЬ ВЪ ДВУХЪ ЧАСТЯХЪ

СОКРАЩЕНЕ

Ф. М. ДОСТОЕВСКАГО.

Вновь просмотрѣнное самимъ авторомъ изданіе.



Изданіе и собственность

Ф. СТЕЛЛОВСКАГО,

Поставщикъ Его Императорскаго Величества, Коммиссіонера Придворной Пѣвческой Капеллы и Дирекціи Императорскихъ театровъ и владѣтеля известнаго торговаго дома И. Пеца, существующаго съ 1785 года.

Большая Морская, № 27, въ С. Петербургѣ.

САНТ-ПЕТЕРБУРГЪ.

ВЪ ТИПОГРАФИИ Ф. СТЕЛЛОВСКАГО.

**Ежели русский вам скажет, что не любит Родину,
не верьте ему, он не русский.**

(Фёдор Михайлович Достоевский)



И.С.Глазунов. Фёдор Михайлович Достоевский.
Белая ночь

Ф. М. Достоевский
**Неточка
Незванова**





Ф.М. Достоевский

УНИЖЕННЫЕ
И ОСКОРБЛЕННЫЕ

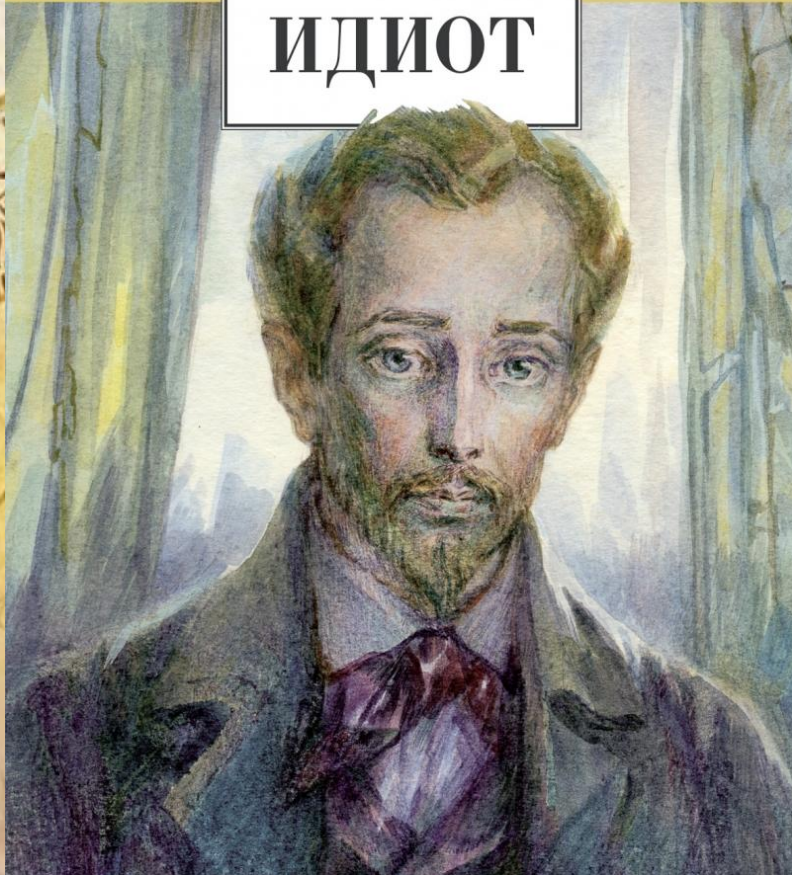


ШКОЛЬНАЯ БИБЛИОТЕКА



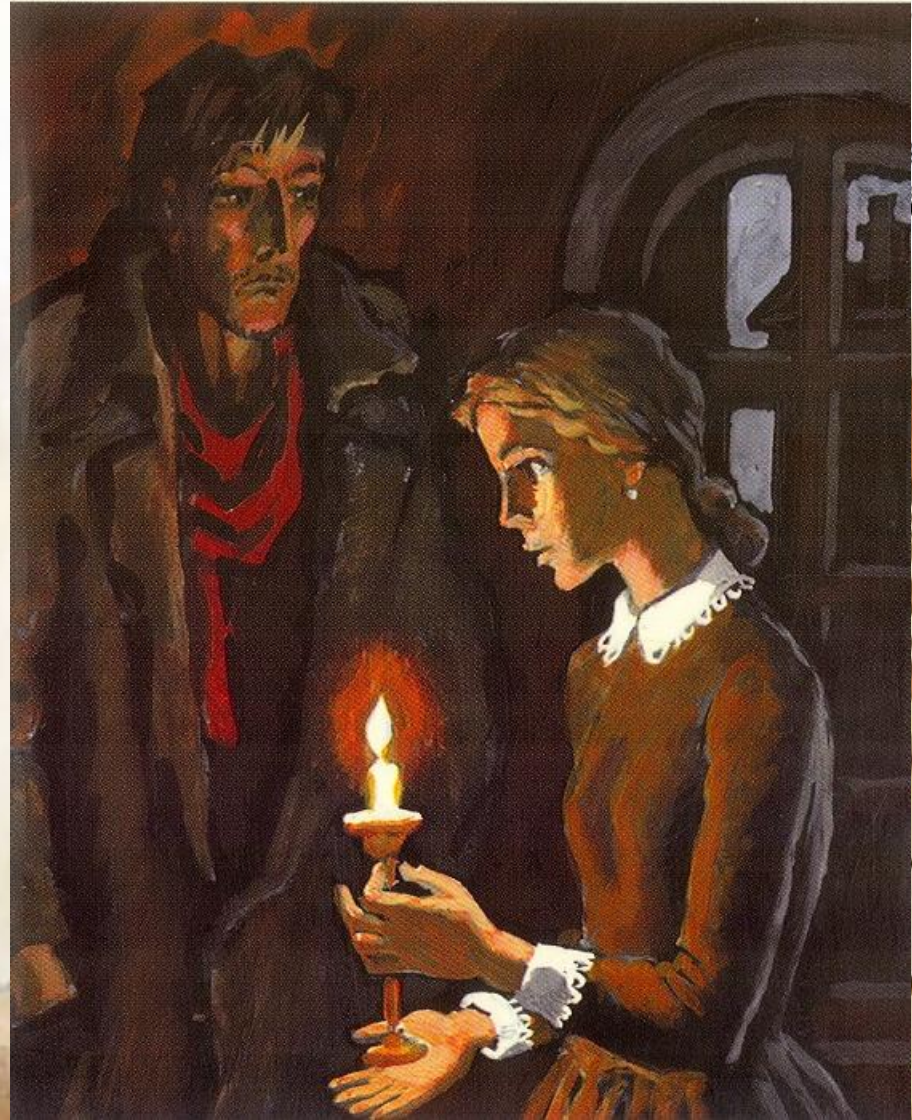
Ф. М. Достоевский

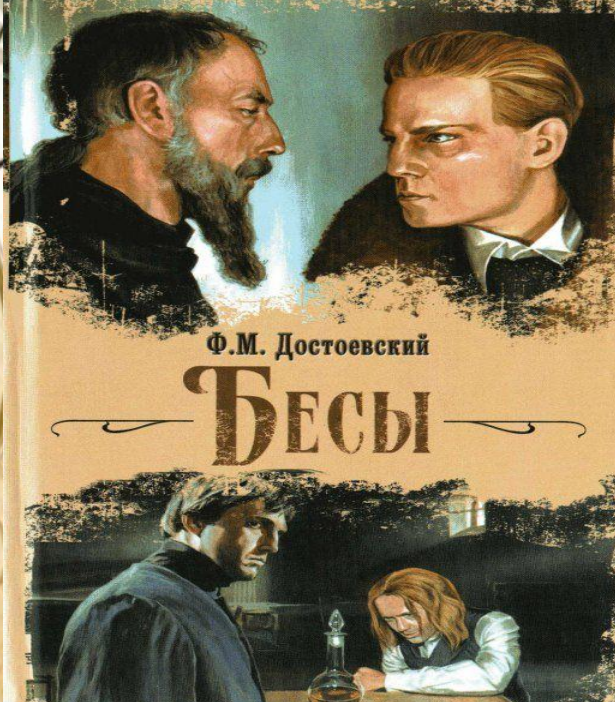
ИДИОТ



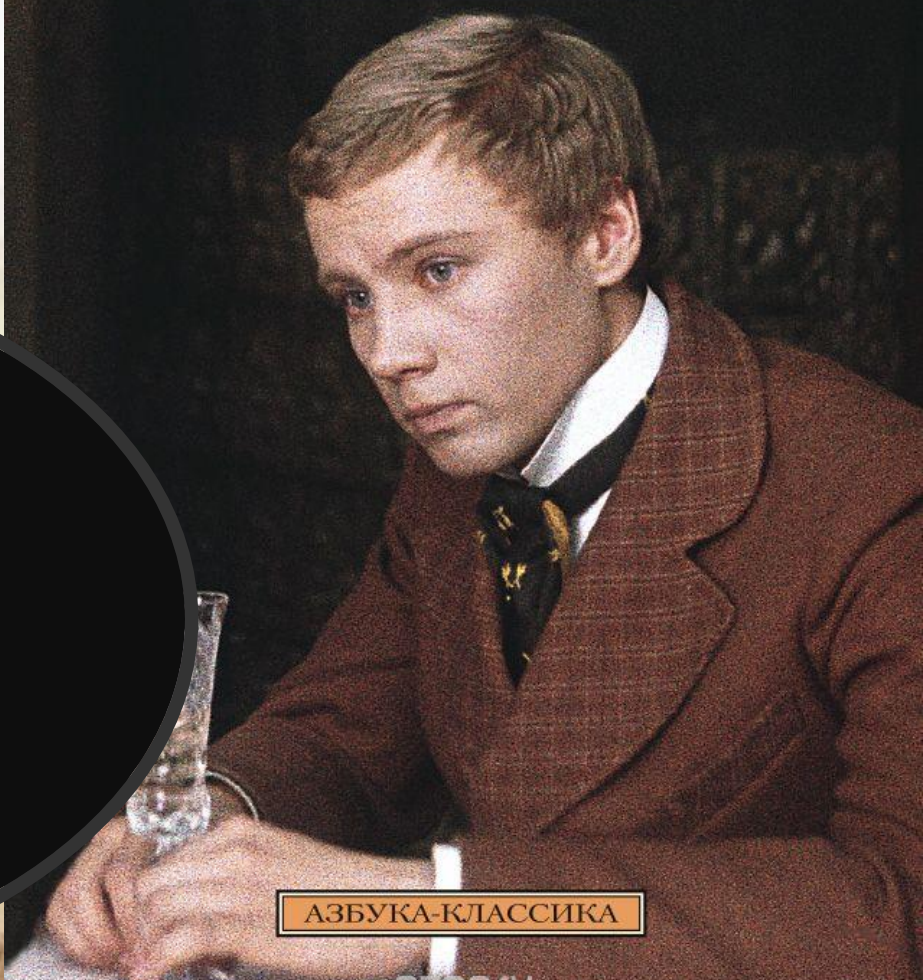
Ф.М.Достоевский

ПРЕСТУПЛЕНИЕ И НАКАЗАНИЕ





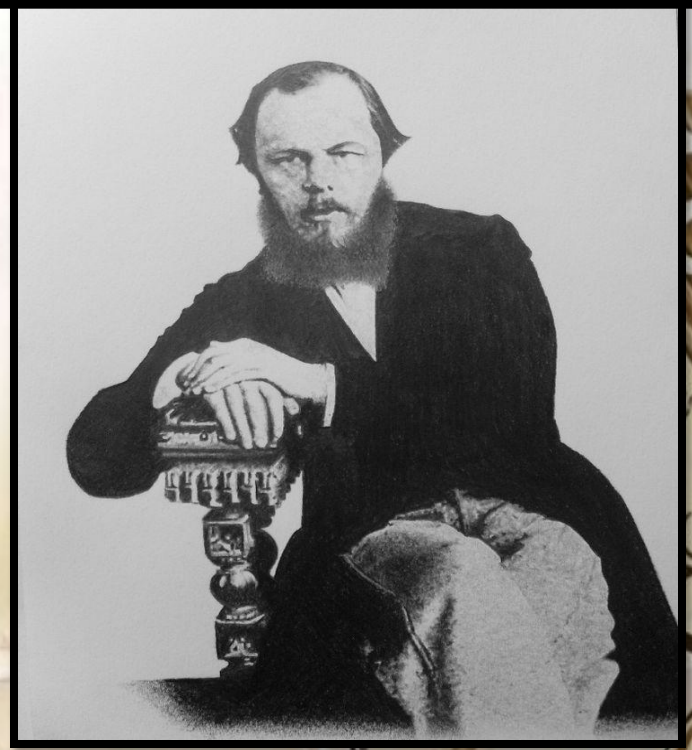
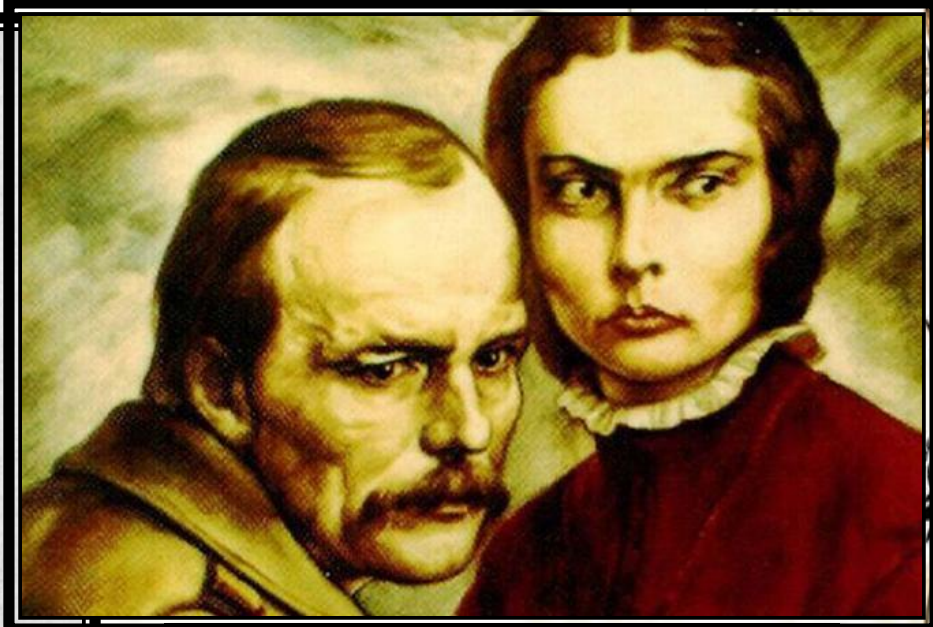
ФЕДОР
ДОСТОЕВСКИЙ
Подросток



АЗБУКА-КЛАССИКА

ozon.ru

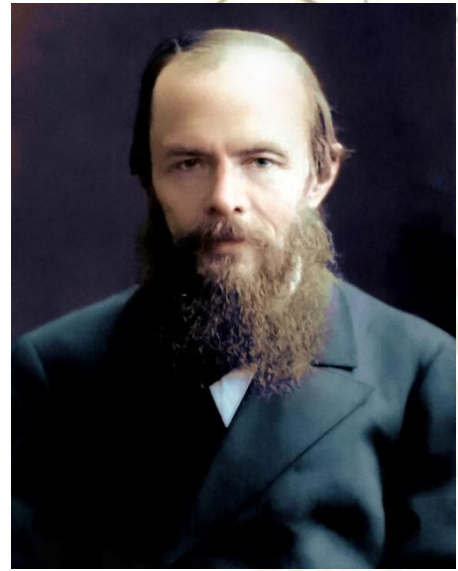


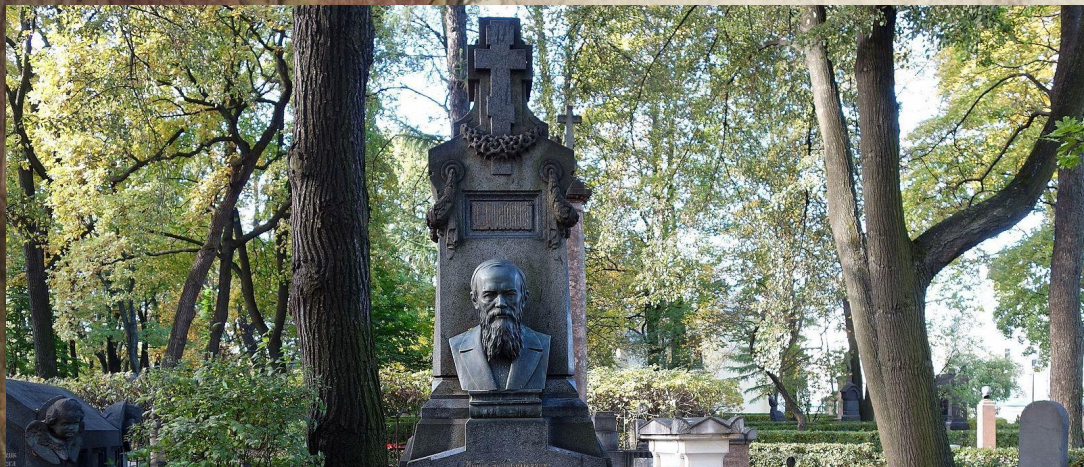




From the
of the
of the
of the

of the
of the
of the

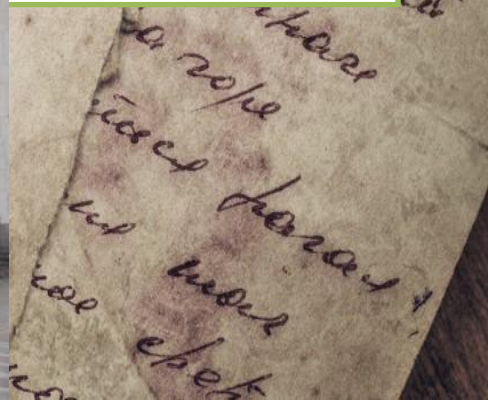




Тихвинское
кладбище —
одно
из кладбищ,
расположенны



итории Ал
ндро-
ской
ы в Санкт
ербурге.





ГОСУДАРСТВЕННАЯ
БИБЛИОТЕКА СССР
ИМЕНИ
ЛЕНИНА

ЛОДОВОДСКАЯ

*Благодарим
за внимание!*

