

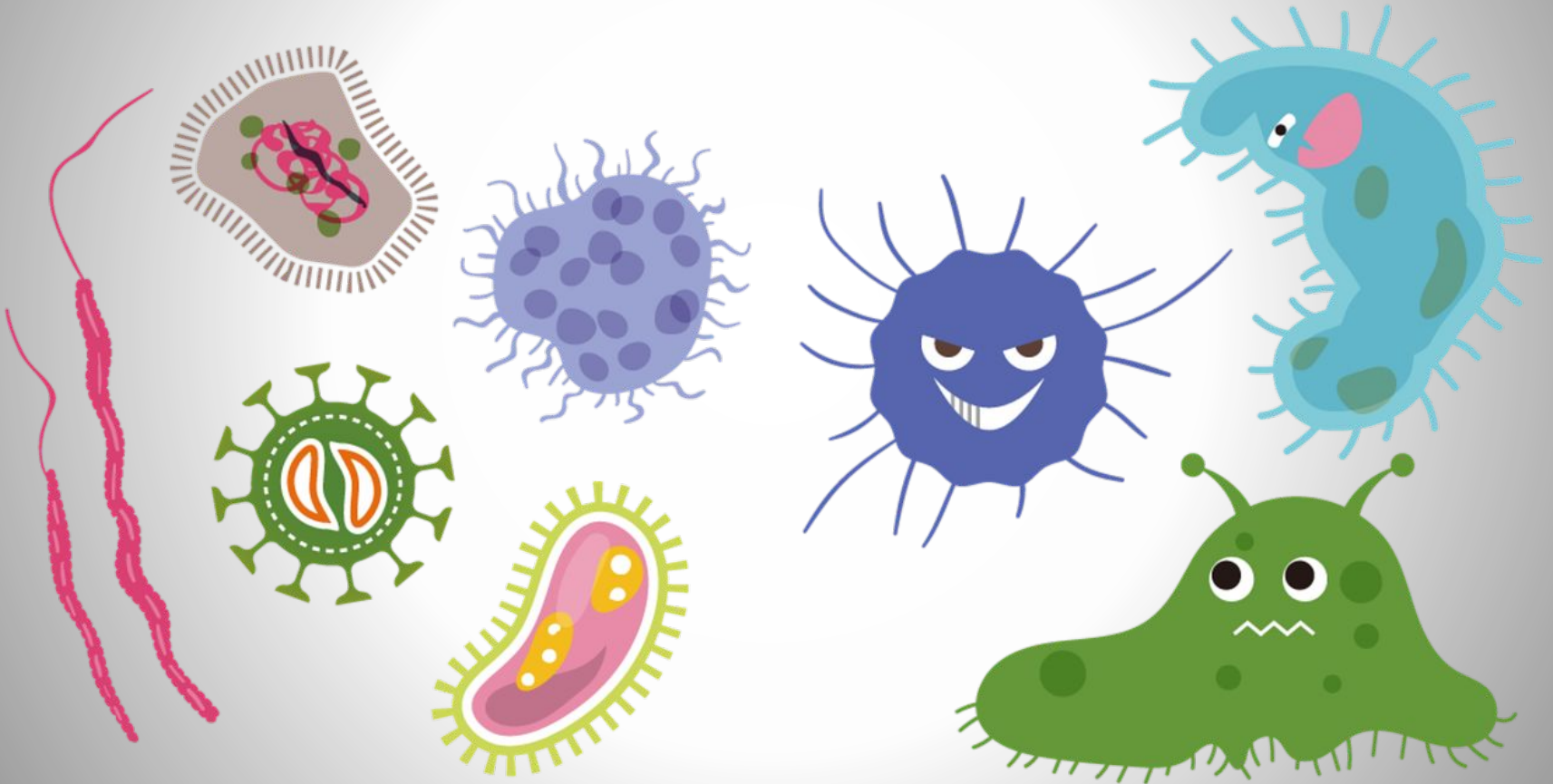
# Биология 5 класс

Д/З п.10 читать, устно ответить на вопросы

Составить конспект, ориентируясь на презентацию или учебник, нарисовать клетку бактерии и подписать её строение.

Работы жду до 16.00

# БАКТЕРИИ



# Признаки бактерий

- Одноклеточные организмы
- Не имеют четко сформированного ядра
- Ядерное вещество (нуклеоид) находится в цитоплазме
- Есть плотная клеточная стенка
- Имеют жгутики или ворсинки
- Размножаются делением клетки на части
- При неблагоприятных условиях образуют споры
- Обитают в различных условиях

# Общая характеристика бактерий

## 1. Бактерии-это

примитивные одноклеточные организмы.

2.

### Формы бактерий

Округлые



**Кокки**

Сложен  
ные в  
цепочку



**Стрептококки**

Палочко  
видные



**Бациллы**

Спиралевид  
ные



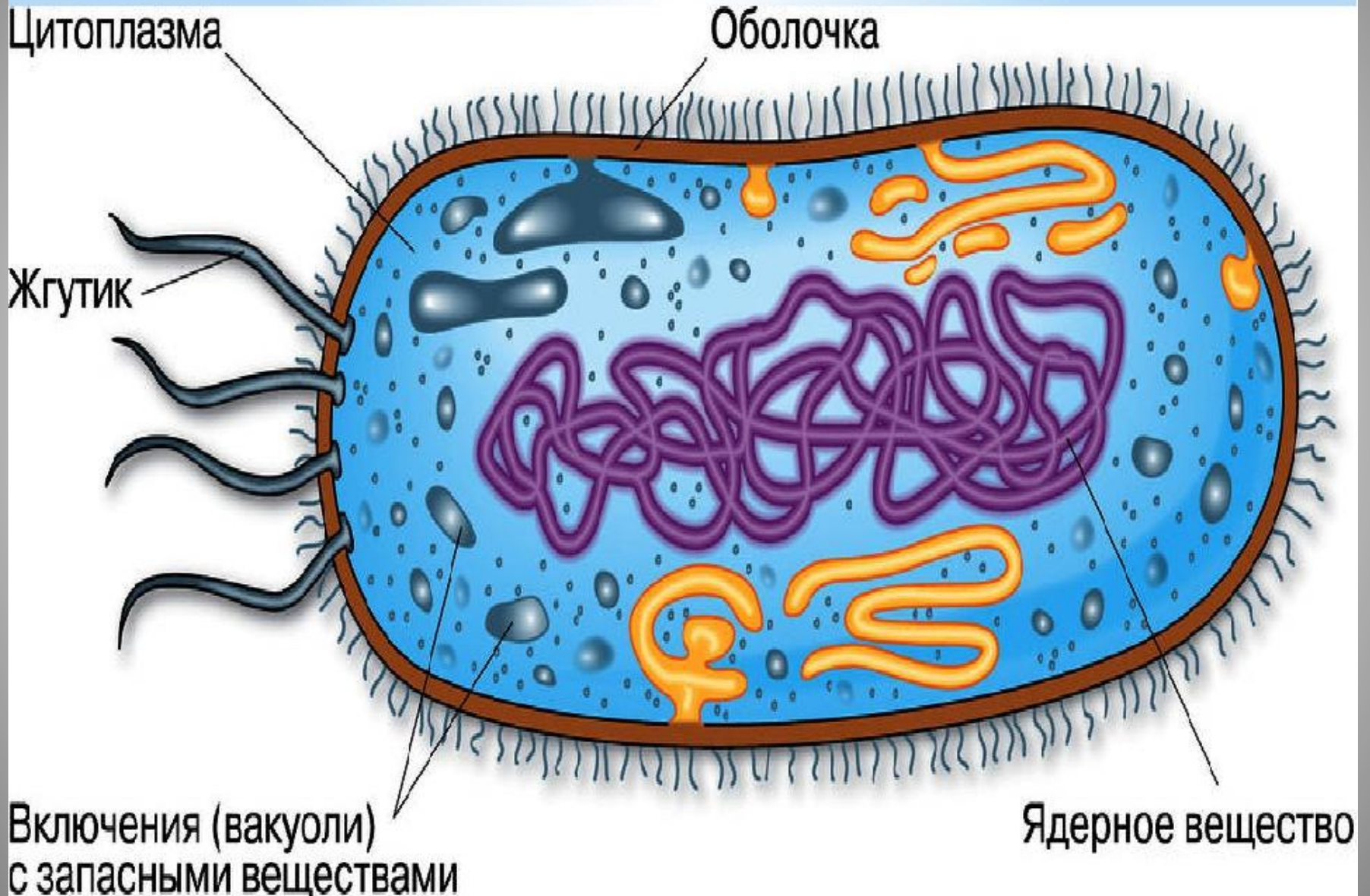
**Спириллы**

В виде  
запятой



**Вибрионы**

# Строение бактериальной клетки



# *Распространение бактерий*

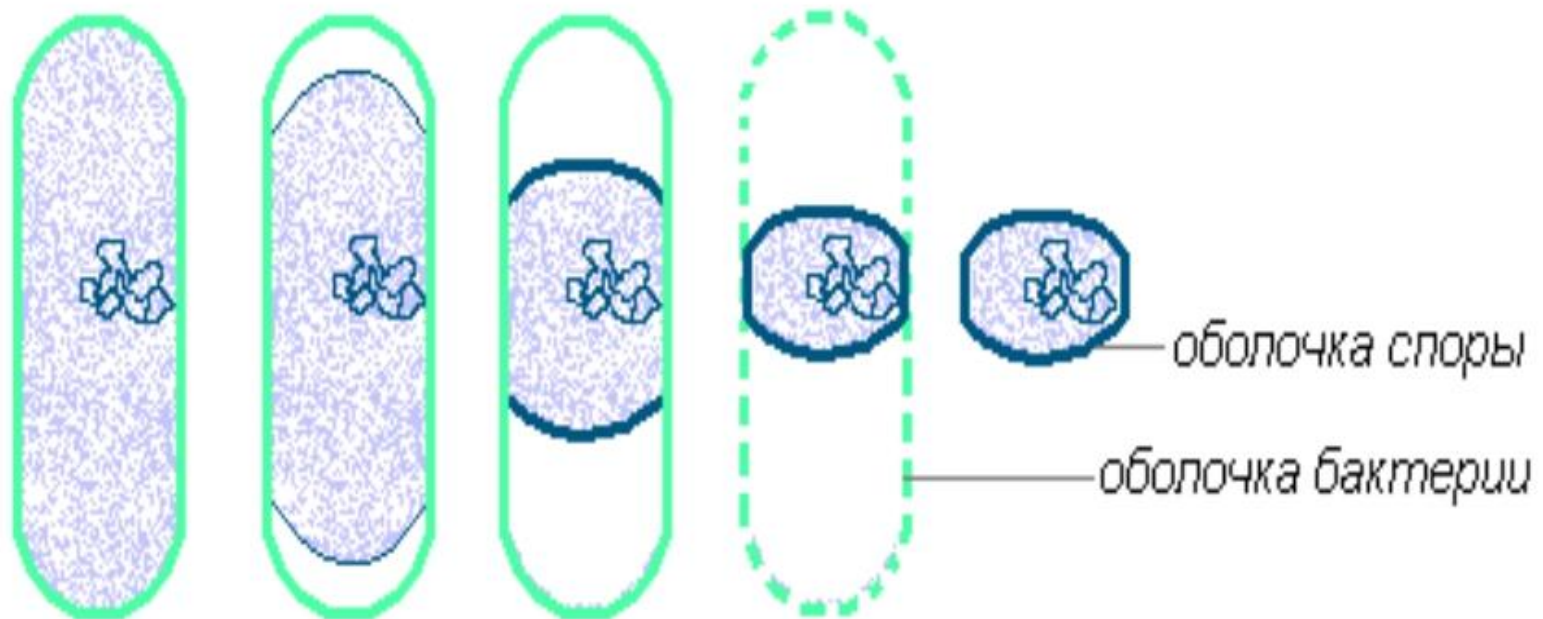
- Живут при температуре – 83 до + 90 °С
- Много бактерий в почве.
- Содержатся в воздухе проветриваемых и непроветриваемых помещений.
- Живут в кислородсодержащей среде и бескислородной.



# Образование спор

Спора бактерий – это приспособление к выживанию в неблагоприятных условиях.

Схема образования спор



# Питание бактерий



**Гетеротрофы** – питаются готовыми органическими веществами:

- а) *Сапрофиты* используют органику мертвых организмов
- б) *Паразиты* – используют органические вещества живых организмов.
- в) *Симбионты*- живут в организмах животных и растений, принося им пользу  
От лат. «сим» -вместе, «биос»- Жизнь.(Пример клубеньковые Бактерии)



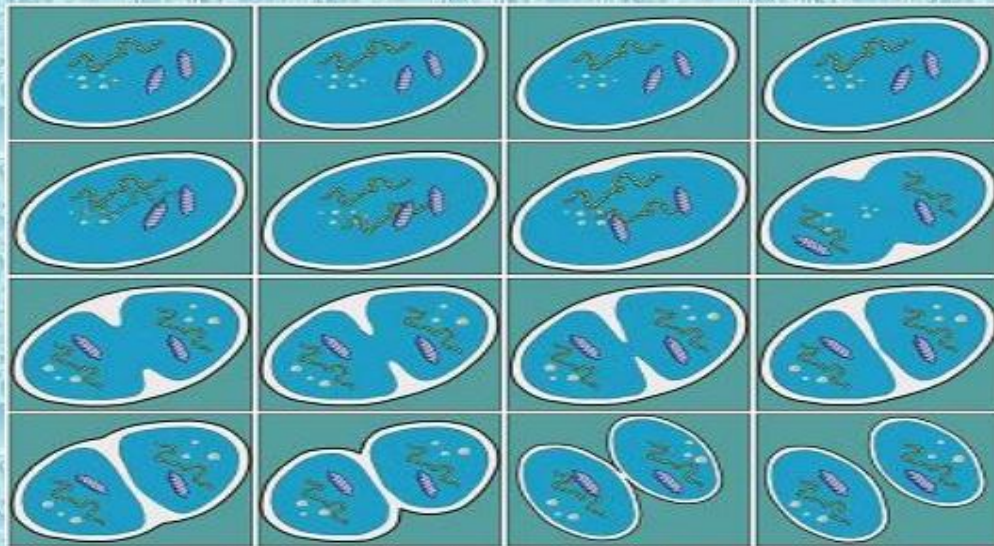
**Автотрофы** – способны сами создавать органические вещества из неорганических:

- а) *Фотосинтезирующие* – используют Энергию света (зеленые, пурпурные бактерии и т.д.).
- б) *Хемосинтезирующие*- используют Энергию химических реакций (железобактерии, серобактерии, нитрифицирующие бактерии)



# Размножение бактерий

- Бактерии размножаются простым делением клетки надвое. При благоприятных условиях деление клеток у некоторых бактерий может происходить через каждые 20-30 минут.



# **Значение бактерий**

- **являются возбудителями заболеваний**
- **помогают переваривать клетчатку**
- **сбраживают кисло-молочные продукты**
- **участвуют в образовании полезных ископаемых**
- **разлагают органические и неорганические остатки**