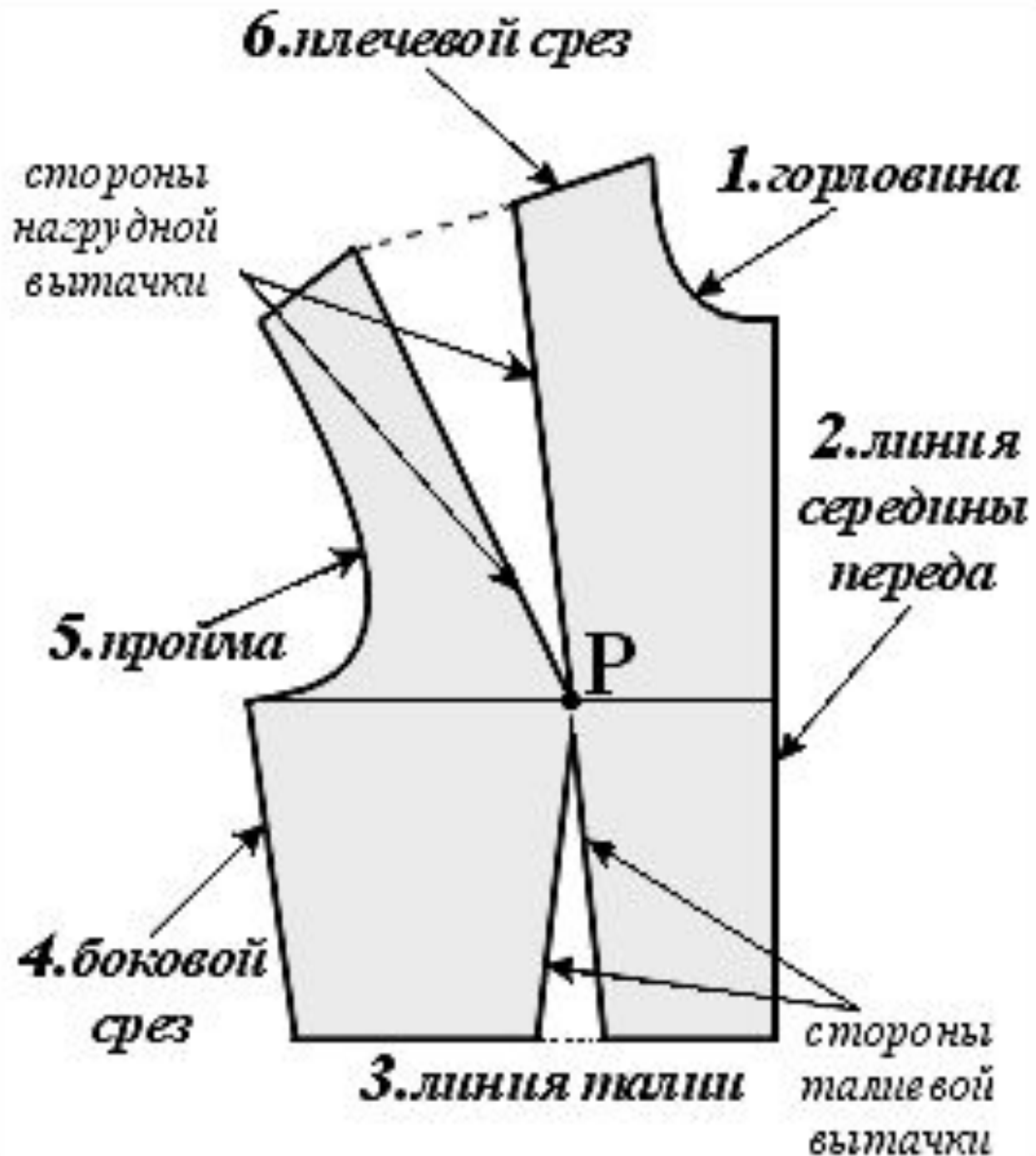


МОДЕЛИРОВАНИЕ ЖЕНСКОЙ ОДЕЖДЫ



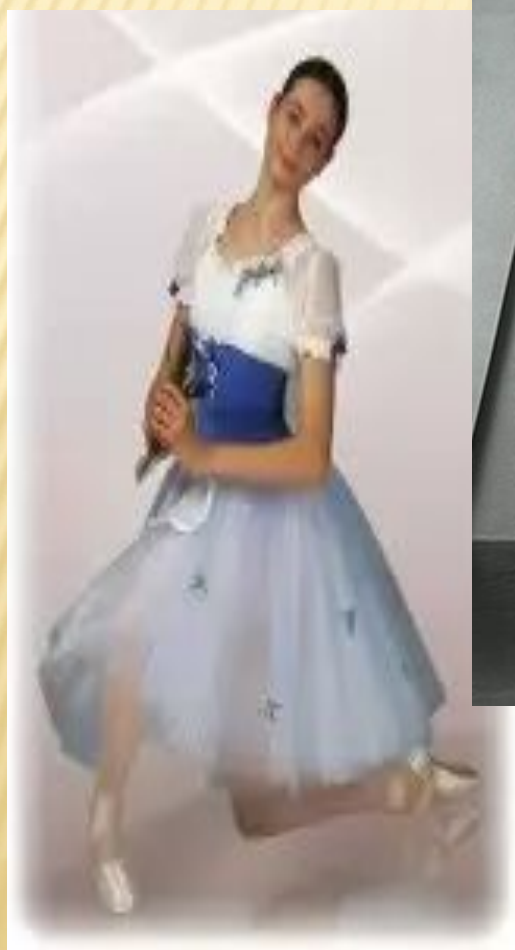
Нагрудная
вытачка
называется -
основной



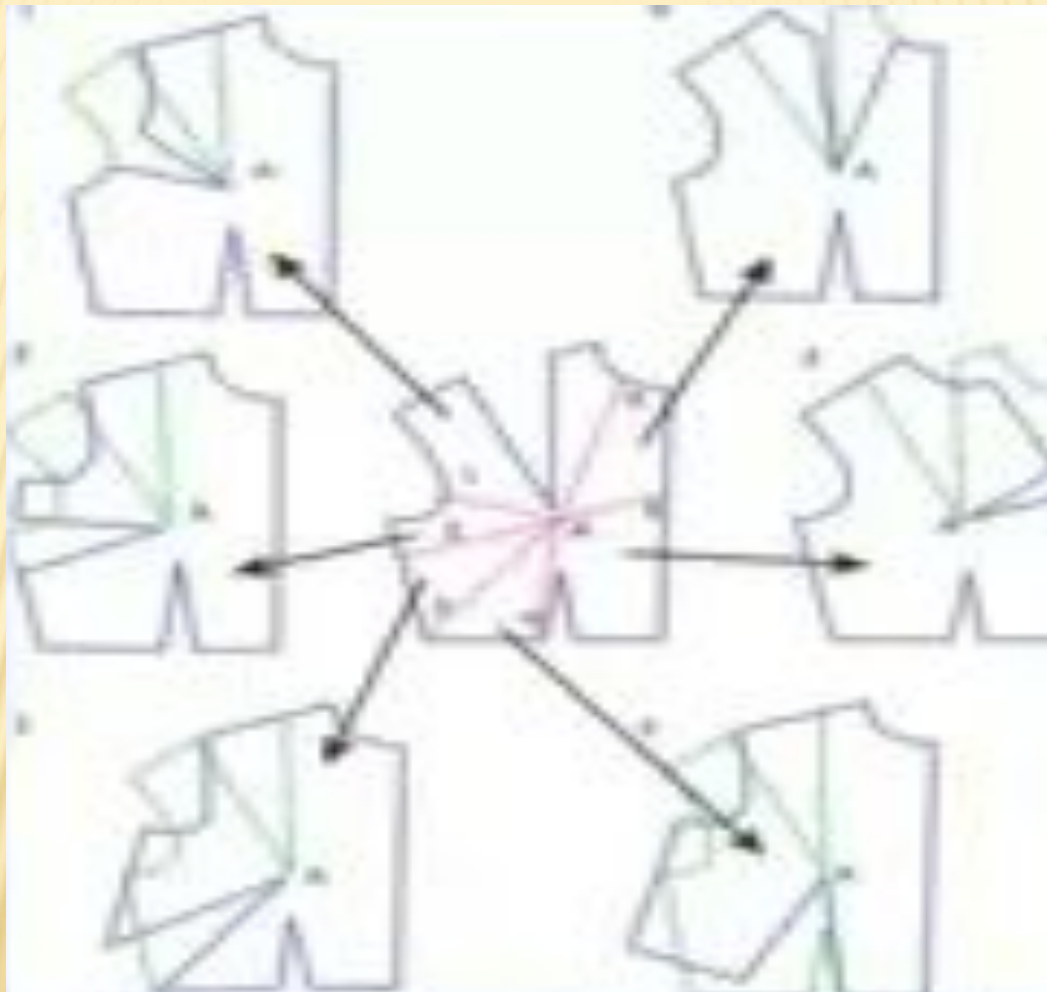
ФОРМЫ ПОКРОЯ НАРОДНОЙ ОДЕЖДЫ



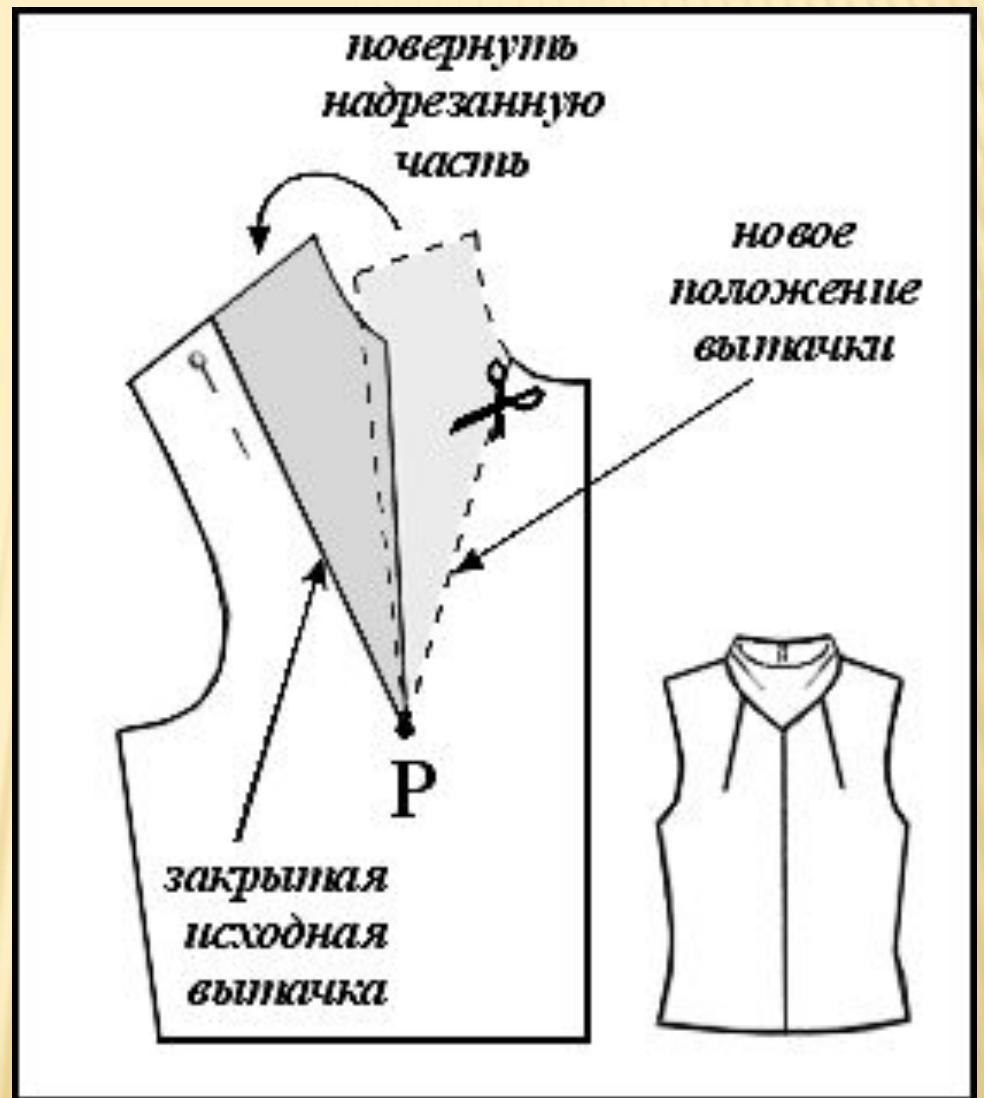
СОВРЕМЕННАЯ ОДЕЖДА



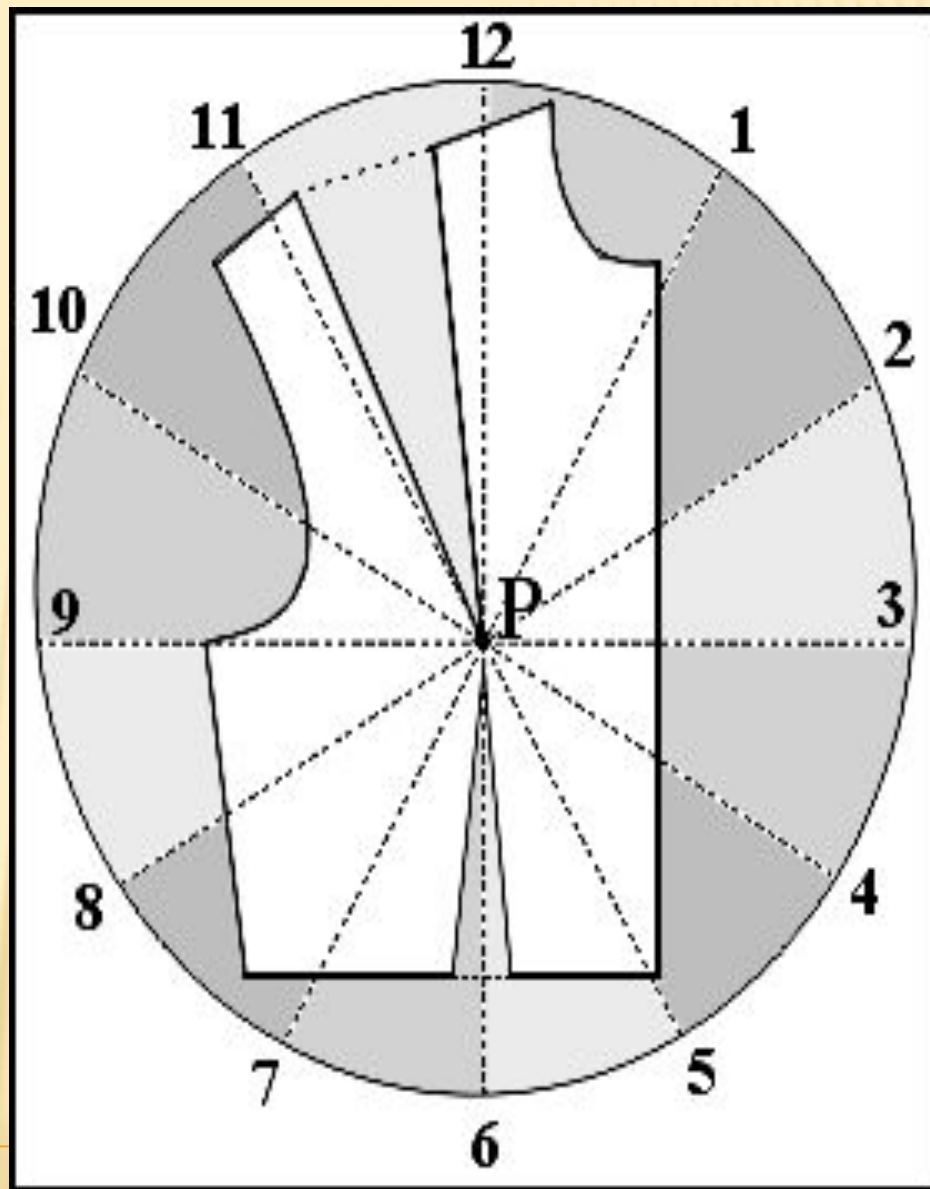
ПЕРЕМЕЩЕНИЕ НАГРУДНОЙ ВЫТАЧКИ



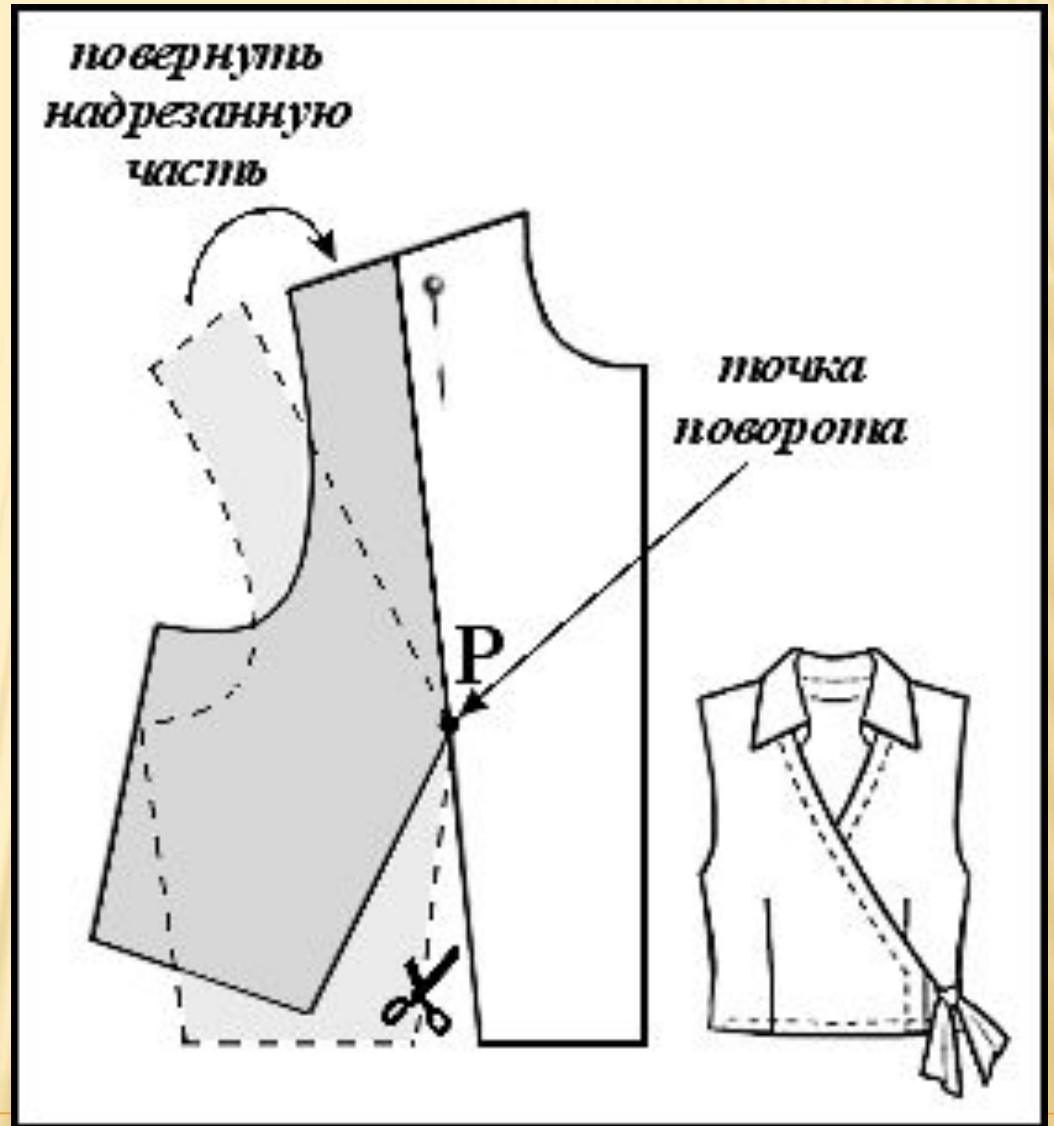
НОВОЕ ПОЛОЖЕНИЕ ВЫТАЧКИ



Глубина новой вытачки может быть больше или меньше глубины основной вытачки, в зависимости от ее расположения



Аналогично
перемещению
основной
вытачки, можно
перемещать и
талевую вытачку



Блуза со сборкой
по линии
горловины



ПЕРЕМЕЩЕНИЕ НАГРУДНОЙ ВЫТАЧКИ НА ЛИНИЮ ГОРЛОВИНЫ



Блуза со сборкой
по линии
середины
полочки



ПЕРЕМЕЩЕНИЕ ОСНОВНОЙ И ТАЛЕВОЙ ВЫТАЧЕК НА ЛИНИЮ СЕРЕДИНЫ ПОЛОЧКИ



ДЕЛО МАСТЕРА БОИТСЯ

