



Первый московский
образовательный
комплекс



Жемчужина Сибири

Выполнил: Шмаков К. В. 13
ГД

В. С. Т. С. Б.



- › **Цель:** Ознакомиться с «Жемчужина Сибири».
- › **Задачи:**
 - ⇒ Узнать, что такое «Жемчужина Сибири».
 - ⇒ Ознакомиться с объектом и его особенностями.

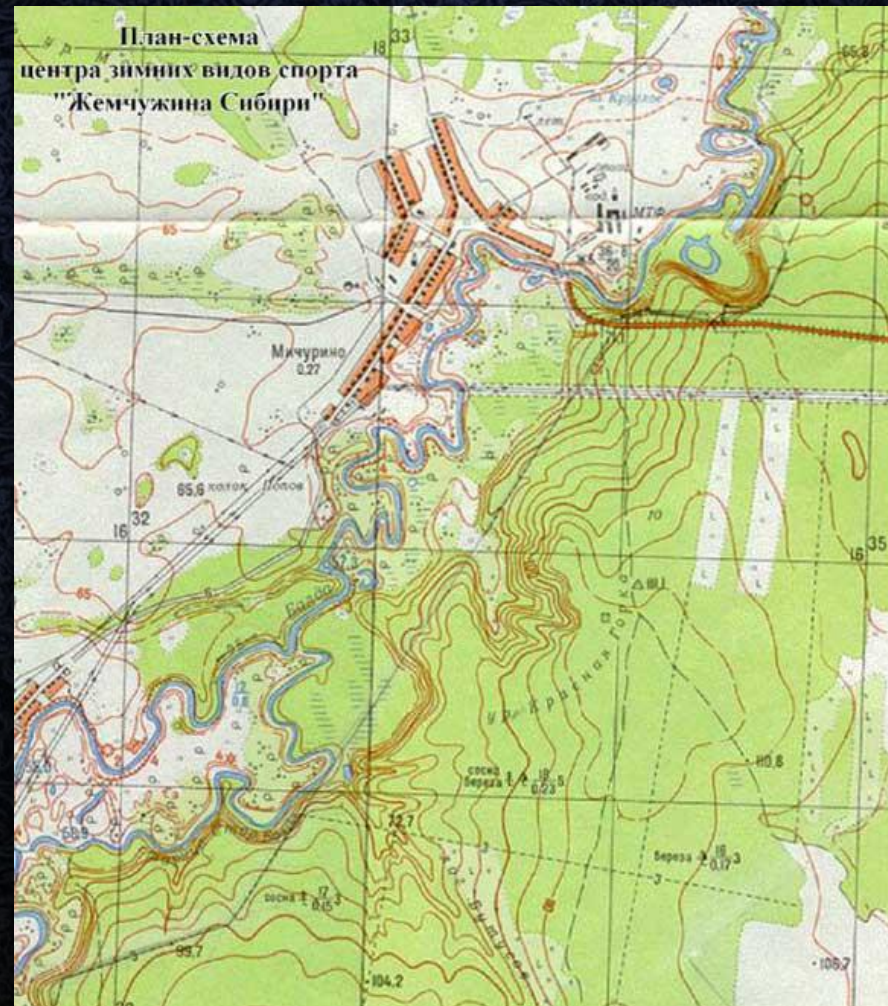


История создания

- **В 1975 году** старший тренер Тюменской области Анатолий Николаевич Мельников исследовал урочища Красная горка и Бутусов лог, расположенные в 44-х км. от областного центра на левом берегу реки Балда недалеко от деревень Мичурино и Костылево, на предмет проведения соревнований по лыжным гонкам. Рельеф местности и перепад высот позволял подготовить достаточно сложные и интересные лыжные трассы. В итоге на этой территории были спроектированы лыжные трассы с частичной вырубкой и с 1976-1992 проводились чемпионаты области, первенства добровольных спортивных обществ и учебно-тренировочные сборы.
- **В 1987 году** было принято решение о строительстве лыжной базы Облспорткомитета и проведена топосъемка участка, однако с началом «перестройки» строительство было заморожено.
- **В октябре 2005 г.** по инициативе главы Тюменского района - Президента Тюменской областной федерации лыжных гонок Сергея Леонидовича Усольцева совместно с занимавшим в то время пост главы г. Тюмени Владимиром Владимировичем Якушевым, ныне Губернатором области, проект был запущен в действие, было принято принципиальное решение о финансировании строительства центра зимних видов спорта. В мае 2006 г. во время проведения областного тренерского семинара состоялся выезд инициативной группы специалистов на место предполагаемого строительства. В число приглашённых вошёл тренер мужской сборной команды России по лыжным гонкам Юрий Викторович Бородавко, который дал очень высокие оценки перспектив развития лыжного центра на данной территории. В июне 2006 из федерации лыжных гонок России был приглашен специалист по гомологации лыжных трасс, который дал официальное заключение о том, что рельеф местности и перепад высот исследуемой территории соответствуют нормам FIS для проведения таких соревнований как Чемпионат России, Континентальный кубок, Кубок мира, Чемпионат мира.



Карта местности



🏆 Генплан центра зимних видов спорта "Жемчужина Сибири"





Гостиничный комплекс:

Основная гостиница на 200 мест

Площадь застройки 2 500 м²

Общая площадь 6 000 м²

9 командных домиков по 20 мест

Площадь застройки домика 150 м²

Общая площадь домика 300 м²

20 гостевых домиков по 10 мест

Площадь застройки домика 100 м²

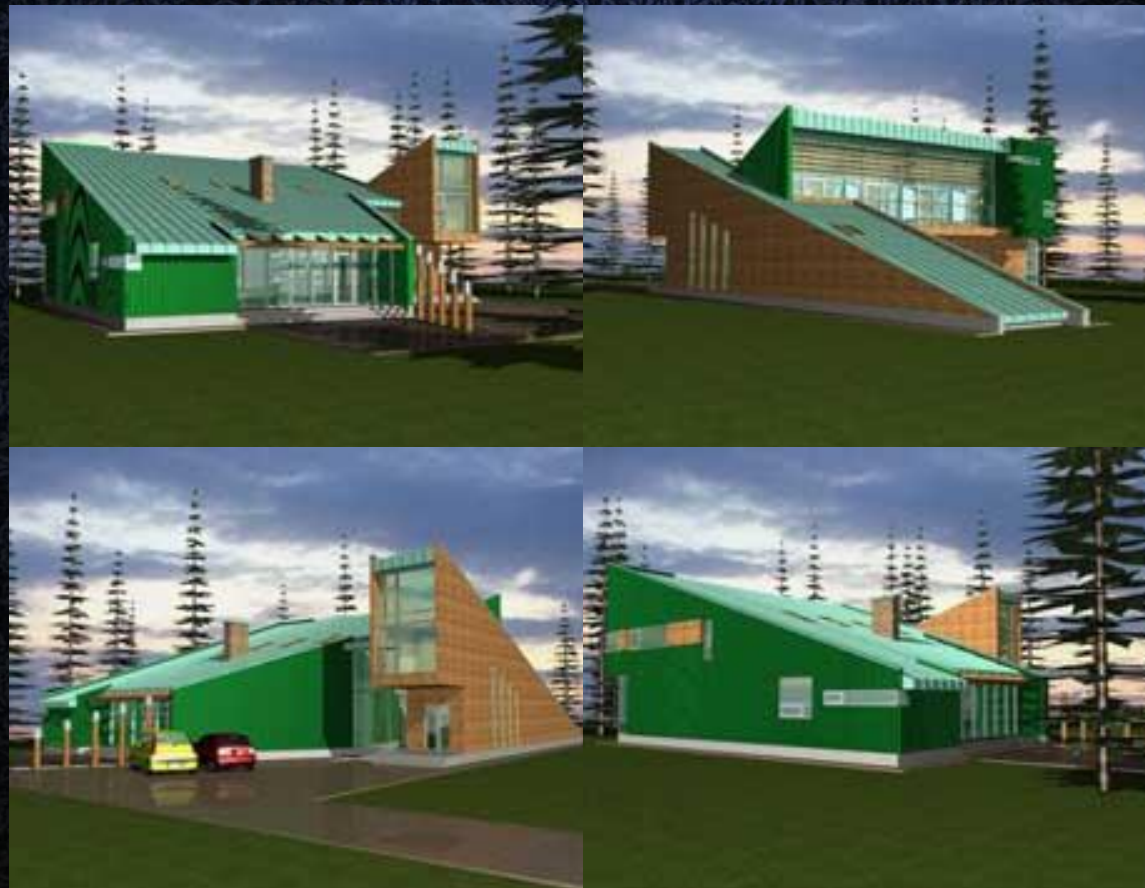
Общая площадь домика 200 м²


Ⓢ Перспективный вид гостиницы и футбольного стадиона





Командные домики



 **Здание сервисного
обслуживания команд**



Здание административно-бытового комплекса



❶ Внешний перспективный вид центра "Жемчужина Сибири"



Строительство центра

- **В январе 2007 года** завершена регистрация автономной некоммерческой организации Центр лыжного спорта «Жемчужина», под управлением которой будет находиться центр. Концепция развития центра зимних видов спорта «Жемчужина Сибири» предполагает наличие следующих **объектов**:
 1. Административно-бытового здания.
 2. Здания сервисного обслуживания команд.
 3. Командных домиков.
 4. Гостевых домиков.
 5. Основной гостиницы.
 6. Лыжно-биатлонного стадиона.
 7. Лыжероллерной трассы с освещением и системой искусственного оснежения.
 8. Лыжных трасс.
 9. Футбольного стадиона с легкоатлетическими дорожками и легкоатлетическими секторами.
 10. Горнолыжного спуска с подъемниками бутельного типа.
 11. Подъездных дорог.
 12. Водоема-накопителя.
 13. Кроссовых кругов.
 14. Имитационных кругов.
 15. Летних гимнастических городков с навесами.
 16. Видеоэкрана 4х6м и информационного табло 4х9м.



- Основным источником финансирования строительства является бюджет Тюменской области. Для строительства отдельных объектов инфраструктуры планируется привлечение внебюджетных источников: частного капитала. Гостиничный комплекс центра при полной загрузке сможет разместить 580 спортсменов. Командные домики рассчитаны для проживания 20-и человек, и имеют в своем составе двухместные номера, один двухэтажный номер люкс, общий холл с кухней и зоной отдыха, прачечное отделение, сушку.

❶ **Преимущества центра зимних видов спорта «Жемчужина Сибири»:**

- Выгодное природно-географическое расположение и транспортная доступность объекта;
- Более мягкий и умеренный климат;
- Разумная ценовая политика;
- Возможность круглогодичного функционирования объекта;
- Трассы центра отвечают современным требованиям FIS и спроектированы для удобства проведения телевизионных трансляций.

Итоги

- Мы узнали, что такое «Жемчужина Сибири».
- Ознакомились с Генпланом центра.
- Ознакомились со всеми постройками на территории.
- Ознакомились с местностью и особенностями географического положения.
- Узнали историю создания данного центра.

Ссылки на источники информации:

- <http://jemsib.ru/> - официальный сайт центра