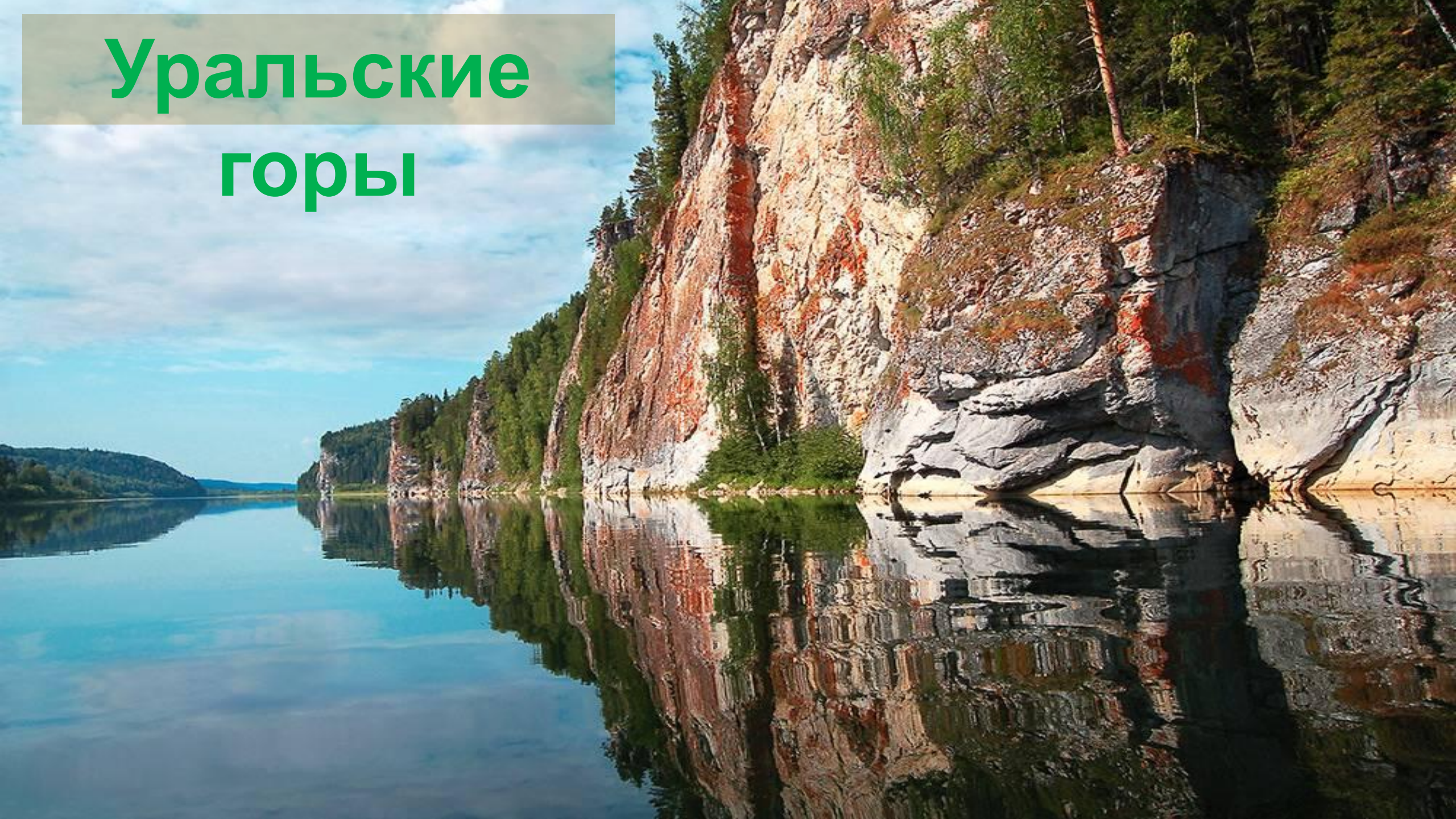
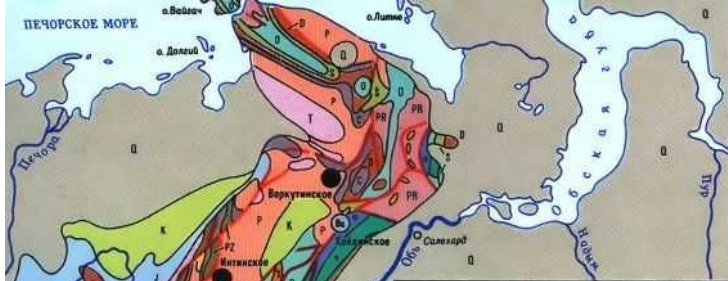


Уральские горы







УРАЛ ГЕОЛОГИЧЕСКОЕ СТРОЕНИЕ И МИНЕРАЛЬНЫЕ РЕСУРСЫ

Цифрами обозначены месторождения:

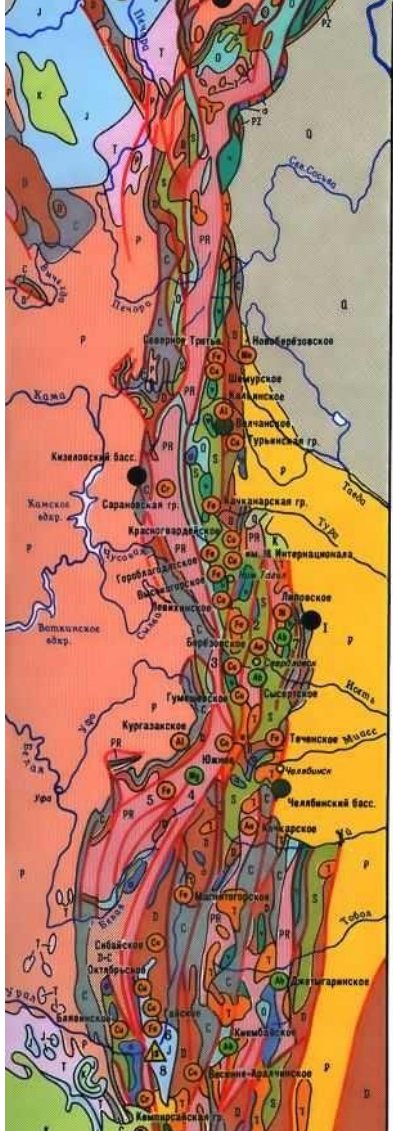
- | | |
|------------------|----------------------|
| 1 Булашацкое | 5 Бакальская группа |
| 2 Первоуральское | 6 Халиловская группа |
| 3 Дегтярское | 7 Баженовское |
| 4 Саткинское | 8 Гора Полковник |

Специальное содержание разработали:
С.В. Антонов, Е.С. Монтарь, Э.М. Ляхович

- Четвертичная система
- Неогеновая система
- Палеогеновая и неогеновая системы
- Палеогеновая система
- Меловая и палеогеновая системы
- Меловая система
- Юрская и меловая системы
- Юрская система
- Триасовая и юрская системы
- Триасовая система
- Пермская система
- Каменноугольная и пермская системы
- Каменноугольная система
- Девонская и каменноугольная системы
- Девонская система
- Силурийская и девонская системы
- Силурийская система
- Ордовикская и силурийская системы
- Ордовикская система
- Кембрийская и ордовикская системы
- Палеозой
- Протерозой

И н т р у з и и

- | | |
|---|---|
| Кислые | Ультроосновные |
| Основные | Щелочные |
| Разломы | |



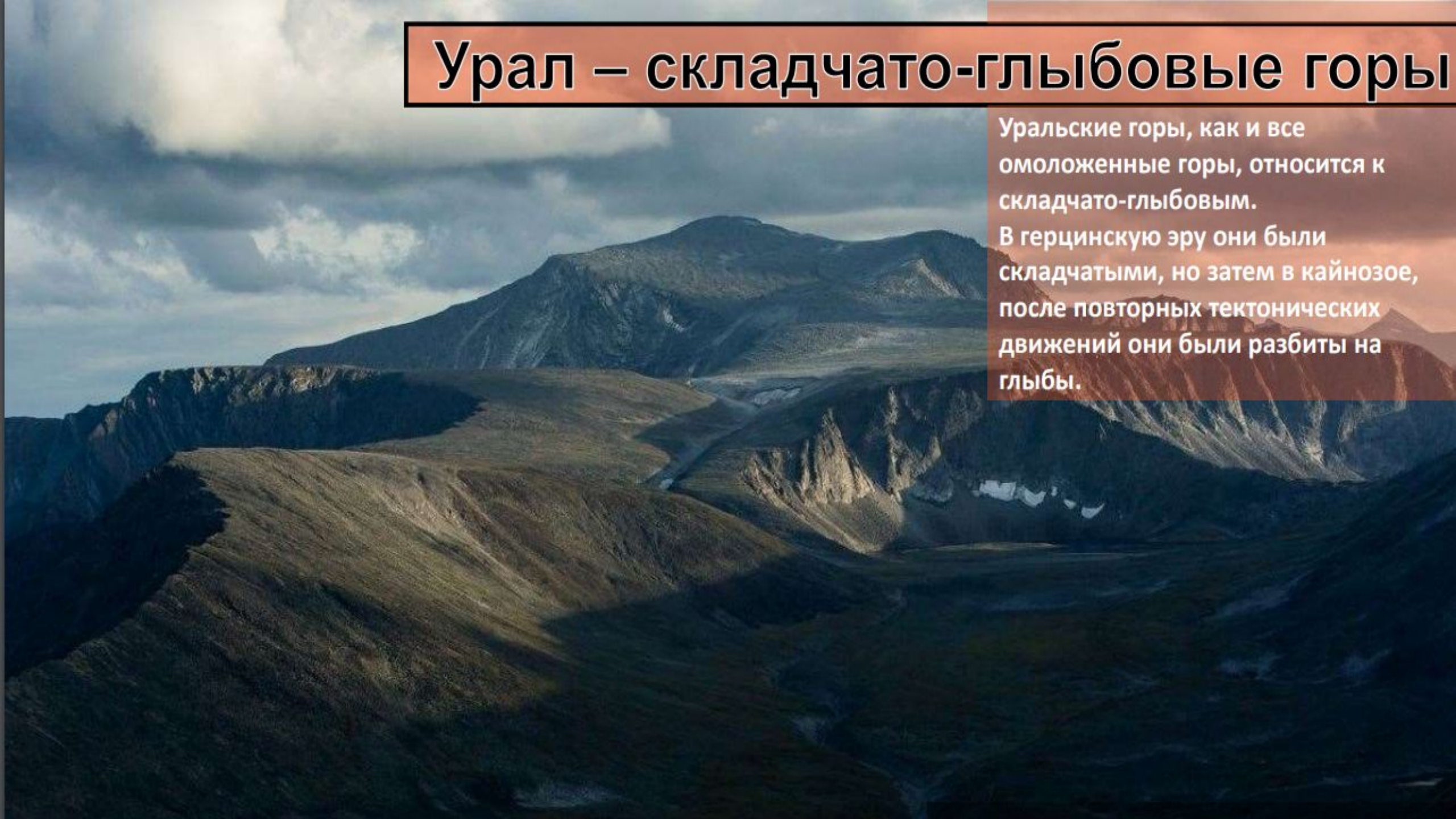
Геологическая история

- Урал возник во второй половине палеозоя (герцинская складчатость)
- В земную кору внедрялась мантия, содержащая руды п/и
- В мезозое горы почти полностью разрушились, образовав холмистую равнину
- В кайнозое горы омолодились новыми тектоническими движениями



Урал – складчато-глыбовые горы

Уральские горы, как и все омоложенные горы, относятся к складчато-глыбовым. В герцинскую эру они были складчатыми, но затем в кайнозое, после повторных тектонических движений они были разбиты на глыбы.



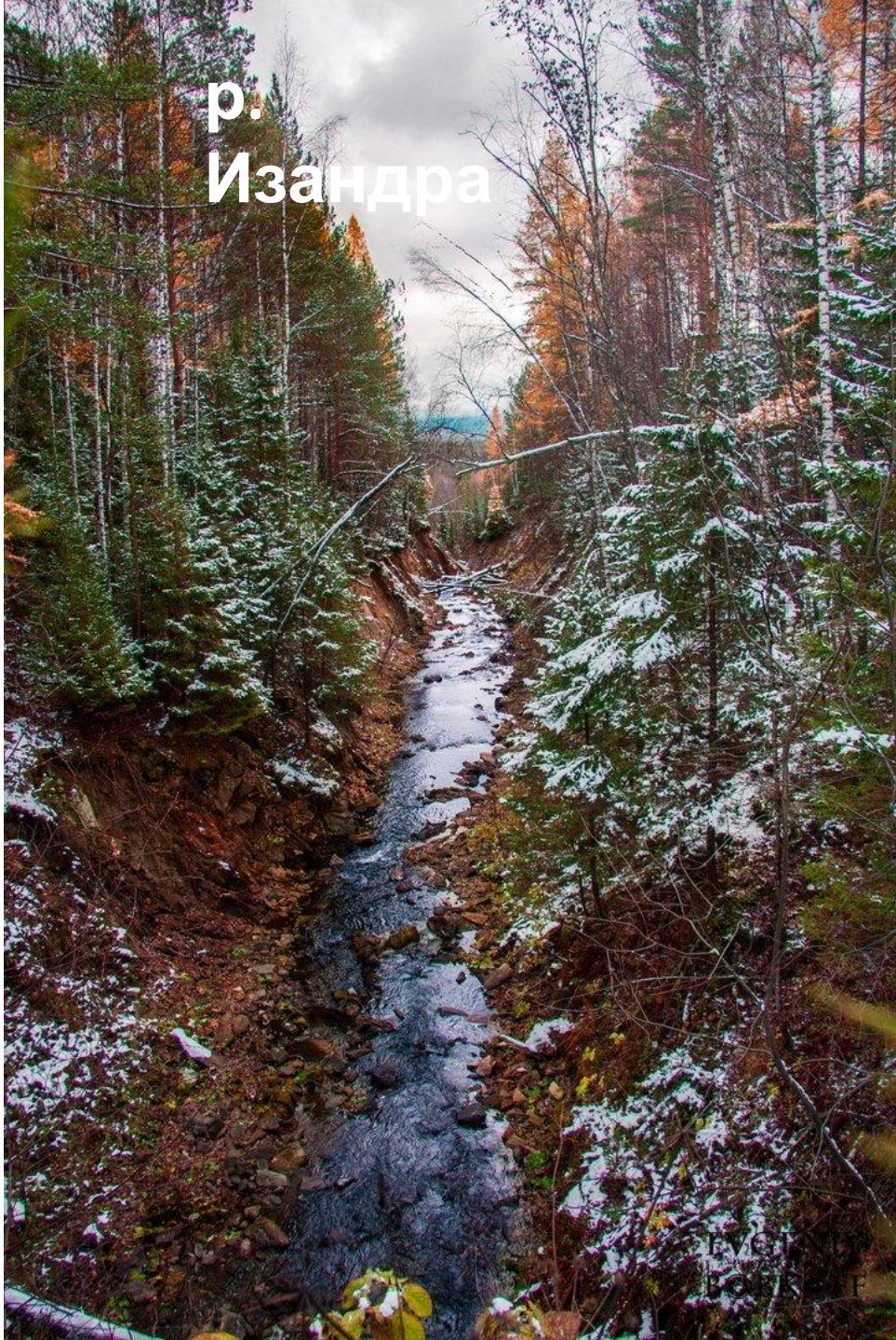


Средний Урал – 500-700м.
 Мах.высота – г.Качканар – 878 м

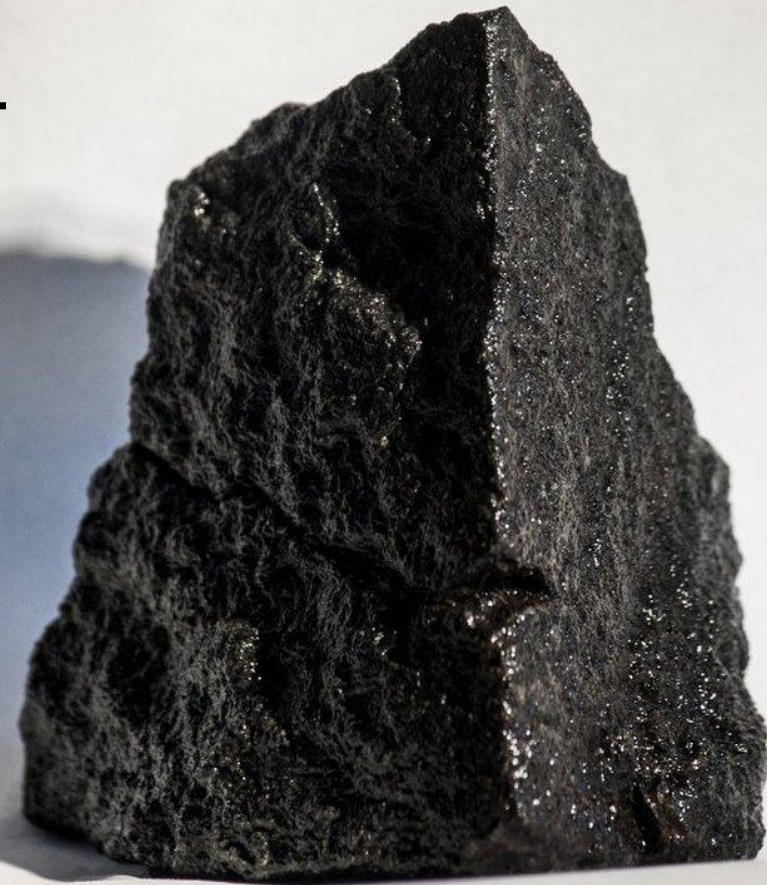
Южный Урал – 1000-1500м.
 Мах.высота – г.Ямантау – 1638 м



р.
Изандра



Израндит





Плато Маньпупунёр

Переводится с языка манси «малая гора идолов».

Здесь располагаются 7 останцов высотой от 30 до 42 метров, считающиеся одним из чудес России. У местных народов существует масса легенд, связанных с этими объектами



ПРЕДУРАЛЬЕ

ВОСТОЧНО-ЕВРОПЕЙСКАЯ
РАВНИНА

У Р А Л

ЗАПАДНЫЙ

ГЛАВНЫЙ
ВОДОРАЗДЕЛЬНЫЙ
ХРЕБЕТ

ВОСТОЧНЫЙ

ЗАУРАЛЬЕ

ЗАПАДНО-СИБИРСКАЯ
РАВНИНА

PZ

PR

PZ

Осадочные
метаморф.

Мрамор
Известняки

■ Низел

☐ Соликамск

☐

Норни Урала

Драгоценные
и поделочные
камни

Магматические

▲ г. Благодать

г. Магнитная

г. Высокая

г. Качказар

■ Медногорск

▲▲ КРАЕВОЙ
ПРОГИБ

ОСАДОЧНЫЙ ЧЕХОЛ
ДРЕВНЕЙ ВОСТОЧНО-
ЕВРОПЕЙСКОЙ ПЛАТФОРМЫ

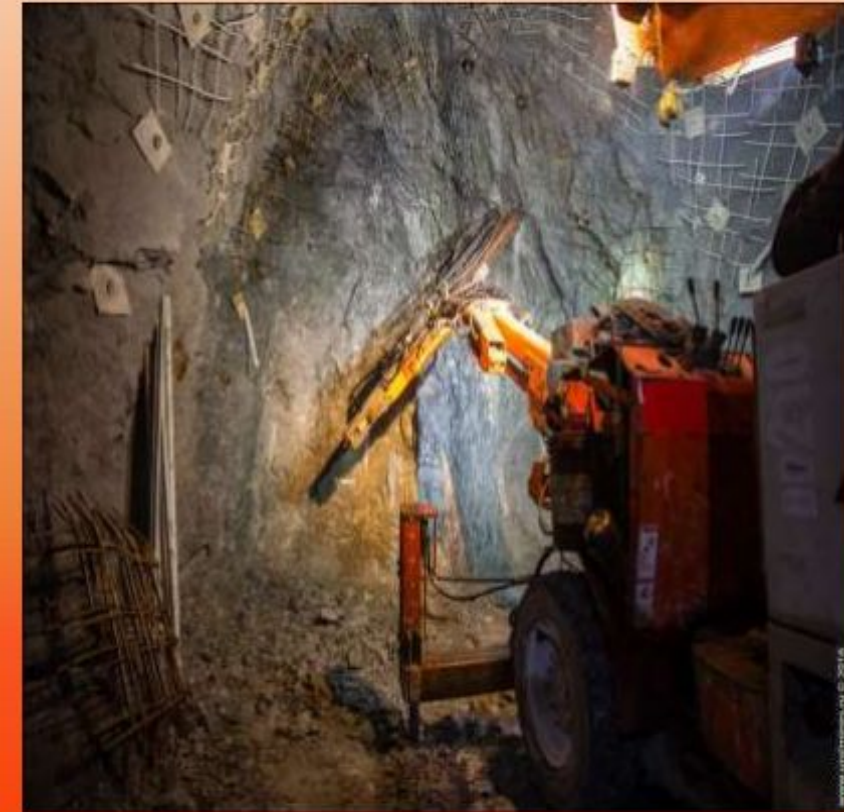
ОБЛАСТЬ ГЕРЦИНСКОЙ
СКЛАДЧАТОСТИ

ОСАДОЧНЫЙ ЧЕХОЛ
МОЛОДОЙ ЗАПАДНО-
СИБИРСКОЙ ПЛИТЫ



Полезные ископаемые

- Ведется добыча железной руды, меди, золота и даже платины
- В Челябинской области находится гора Магнитная, полностью состоящая из железной руды (город Магнитогорск)
- Ведется добыча уникальных уральских изумрудов и других самоцветов



КЛИМАТИЧЕСКАЯ КАРТА

ТЕМПЕРАТУРА ВОЗДУХА В ГРАДУСАХ ЦЕЛЬСИЯ

- 8°— Изотермы июля
- 33°— Абсолютный максимум температуры
- 8°— Изотермы января
- 71°— Абсолютный минимум температуры

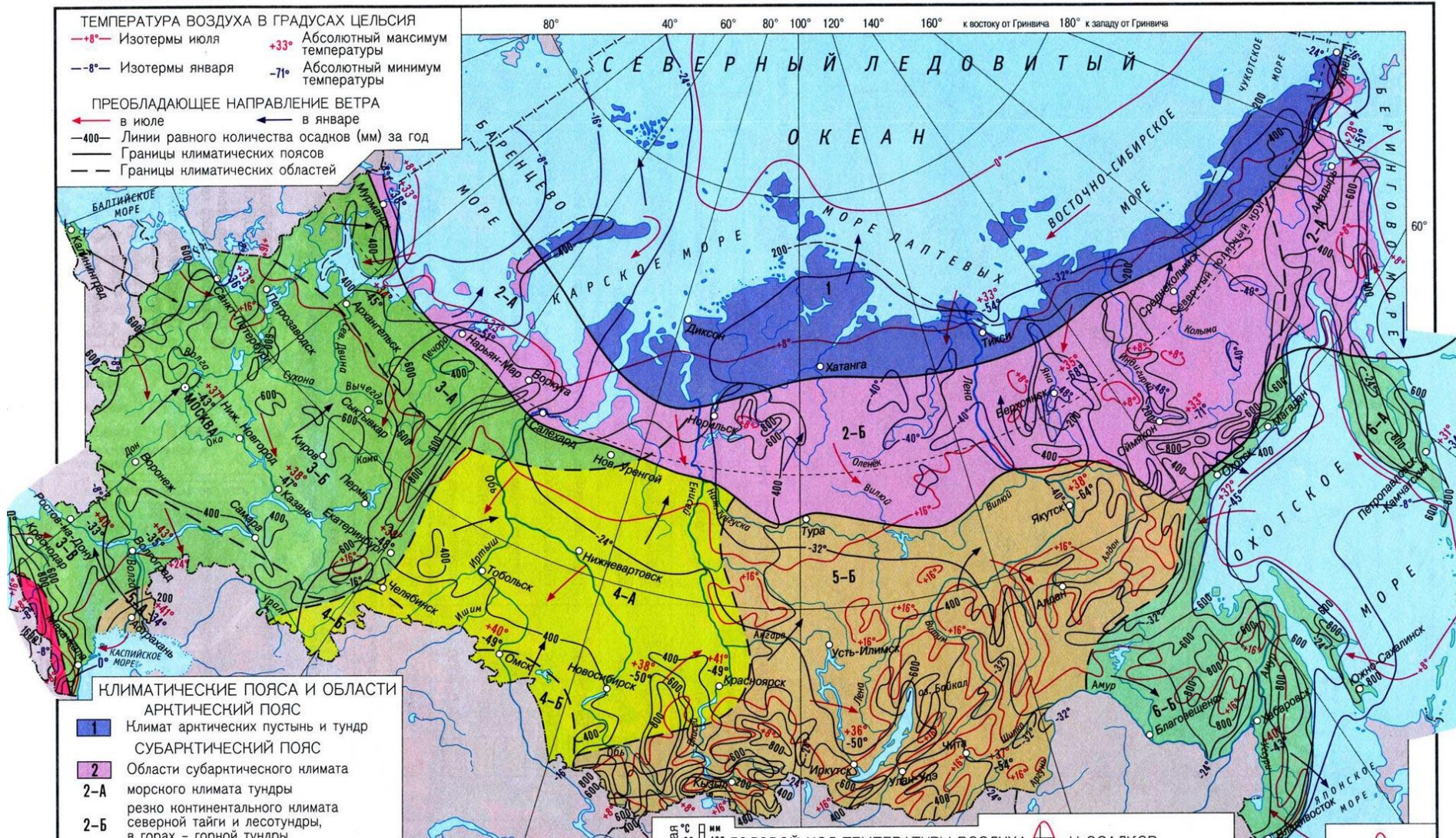
ПРЕОБЛАДАЮЩЕЕ НАПРАВЛЕНИЕ ВЕТРА

- в июле
- ← в январе

—400— Линии равного количества осадков (мм) за год

— Границы климатических поясов

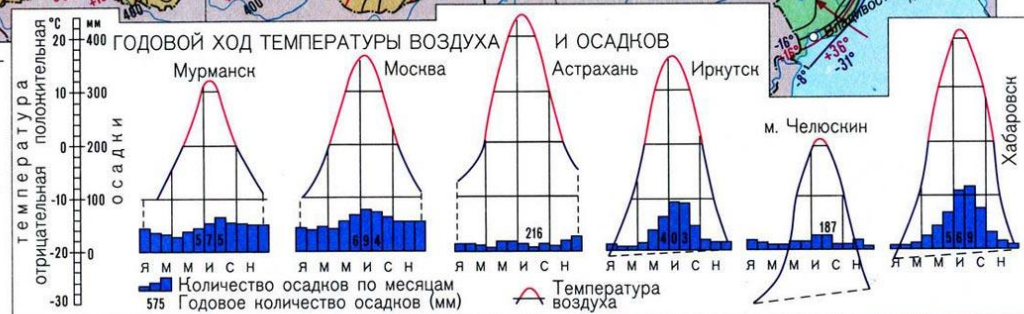
— Границы климатических областей



КЛИМАТИЧЕСКИЕ ПОЯСА И ОБЛАСТИ

- АРКТИЧЕСКИЙ ПОЯС**
- 1** Климат арктических пустынь и тундр
- СУБАРКТИЧЕСКИЙ ПОЯС**
- 2** Области субарктического климата
 - 2-А** морского климата тундры
 - 2-Б** резко континентального климата северной тайги и лесотундры, в горах - горной тундры
- УМЕРЕННЫЙ ПОЯС**
- 3** Области умеренно континентального климата
 - 3-А** тайги с избыточным увлажнением смешанных лесов и лесостепей с достаточным увлажнением
 - 3-Б** степей с достаточным увлажнением
 - 3-В** степей с недостаточным увлажнением
 - 4** Области континентального климата тайги и лесостепей с достаточным увлажнением
 - 4-А** степей с достаточным увлажнением
 - 4-Б** степей с неустойчивым увлажнением

- 5** Области резко континентального климата
- 5-А** сухого климата полупустынь тайги с неустойчивым увлажнением
- 5-Б** климата смешанных лесов Дальнего Востока
- 6** Области климата смешанных лесов Дальнего Востока
- 6-А** морского
- 6-Б** муссонного
- 7** Область высокогорного климата



Пожары на Урале

Из-за высоких летних температур и неосторожного обращения с огнём в Среднем и Южном Урале регулярно летом происходят сильные лесные пожары



Физико-географический профиль. Спектры высотной поясности западного макросклона Урала (по П. Л. Горчаковскому, 1985)

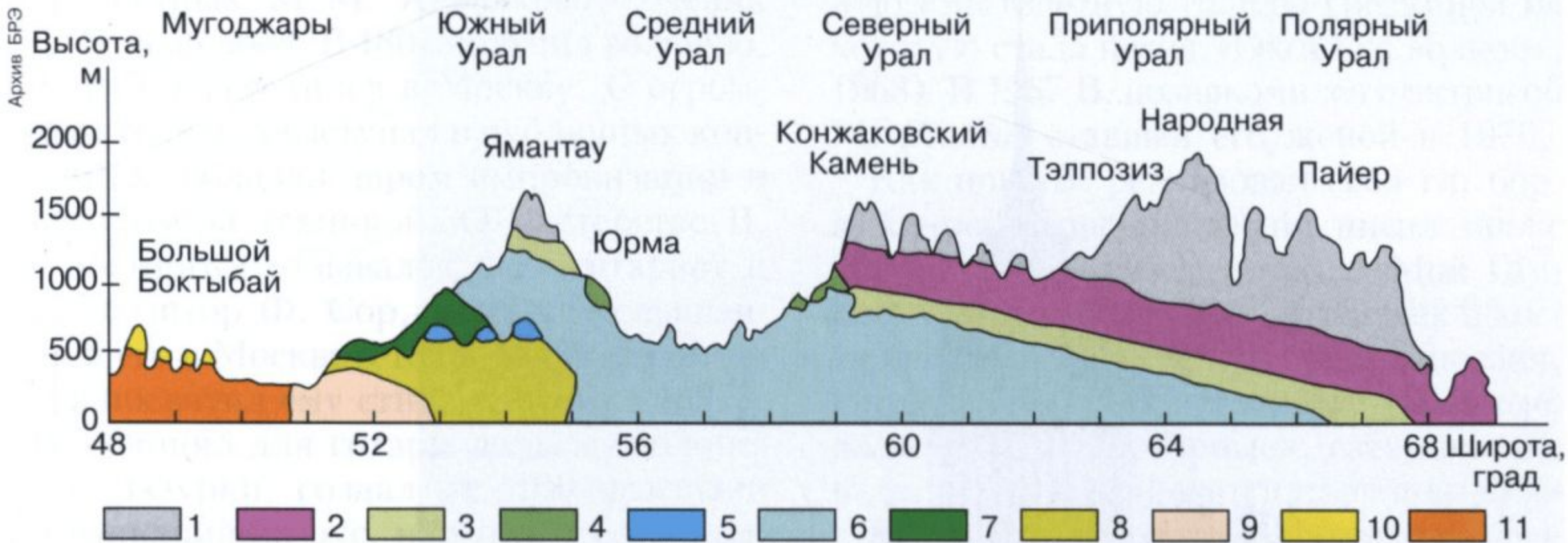
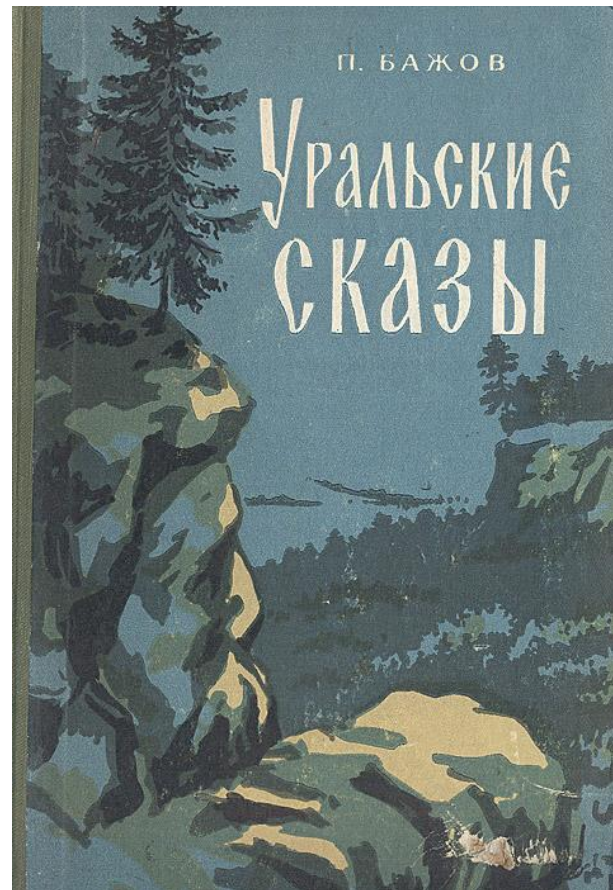
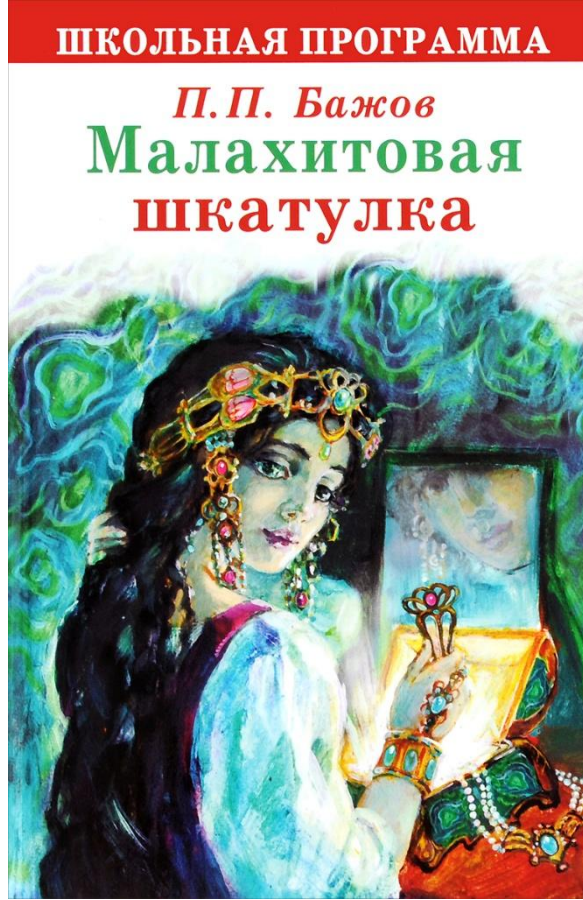


Рис. 2. 1 – холодные гольцовые пустыни; 2 – горные тундры; 3 – берёзовые редколесья в комплексе с луговыми полянами; 4 – парковые пихтово-еловые леса в комплексе с луговыми полянами; 5 – дубовые криволесья в комплексе с луговыми полянами; 6 – темнохвойные леса; 7 – сосновые леса; 8 – широколиственные леса; 9 – горная лесостепь; 10 – горная степь; 11 – горные полупустыни.

Ильменский заповедник

Этот уникальный минералогический заповедник, в котором есть водопады, прозрачные глубокие озера и густые леса прежде всего славится уникальной коллекцией из 260 минералов, 18 из которых больше нигде не встречаются

- Близ каких крупных городов расположен этот заповедник?



Домашнее задание

- §42

1. от теории к практике

Найдите на карте Урала месторождения полезных ископаемых. Классифицируйте полезные ископаемые по их происхождению и назначению.