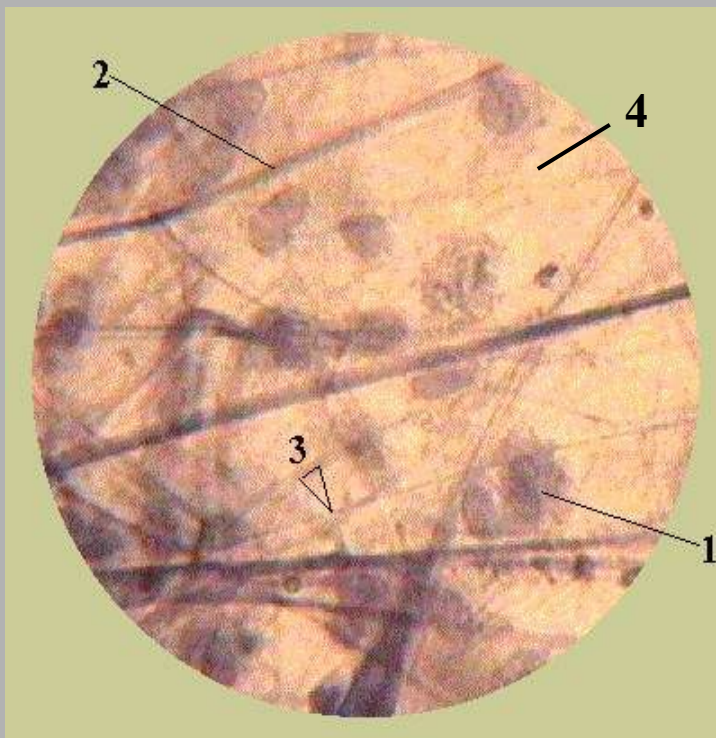
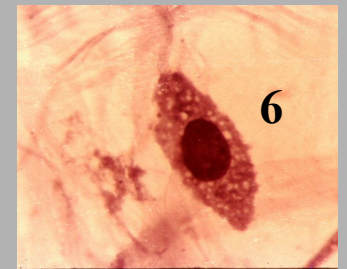
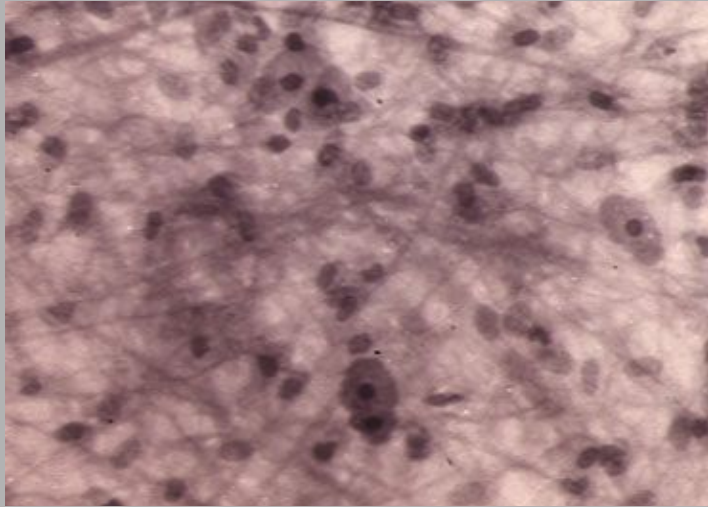
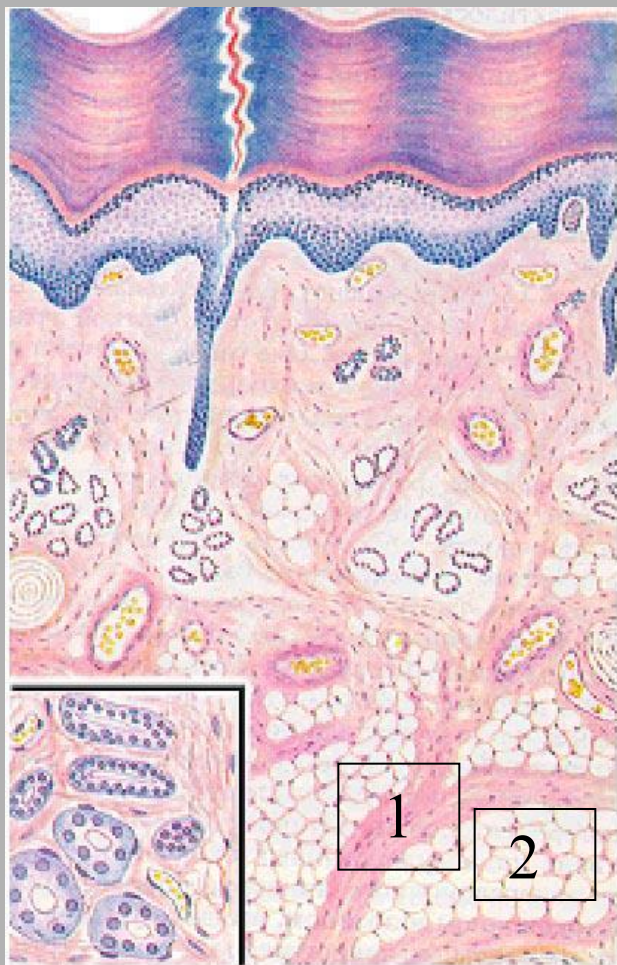


Рыхлая неоформленная соединительная ткань



- 1 - ФИБРОБЛАСТ
- 2 - КОЛЛАГЕНОВОЕ ВОЛОКНО
- 3 - ЭЛАСТИЧЕСКОЕ ВОЛОКНО
- 4 - АМОРФНОЕ (ОСНОВНОЕ) ВЕЩЕСТВО
- 5 - ТУЧНАЯ КЛЕТКА (БАЗОФИЛЬНЫЙ ГРАНУЛОЦИТ)
- 6 - МАКРОФАГ
- 7 - ПЛАЗМАТИЧЕСКАЯ КЛЕТКА

Плотная неоформленная соединительная ткань, жировая ткань. Кожа

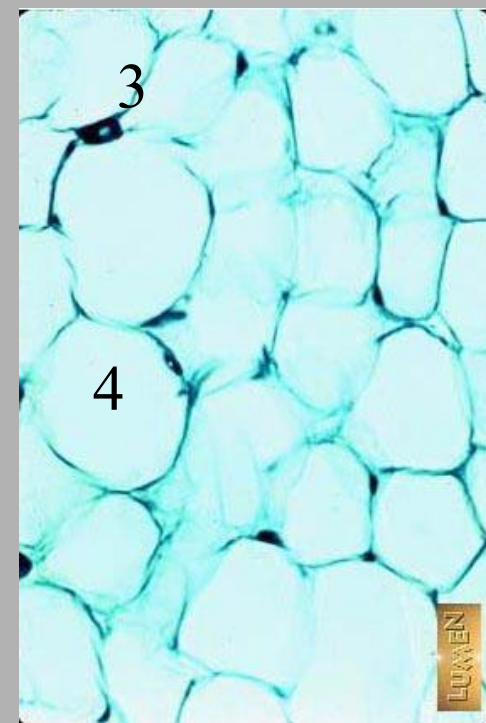
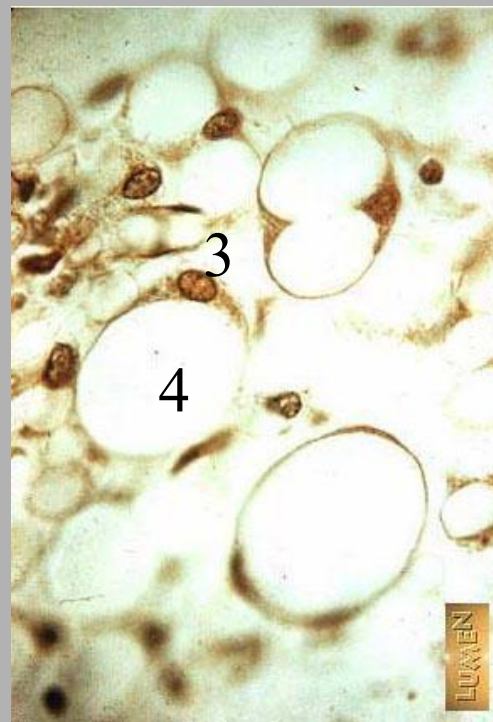
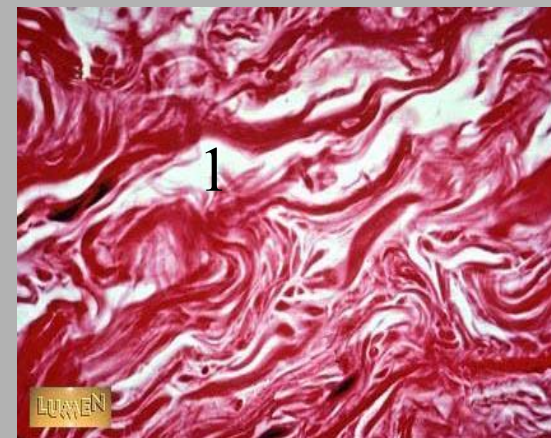


1 – пучки коллагеновых волокон

2 – жировая ткань

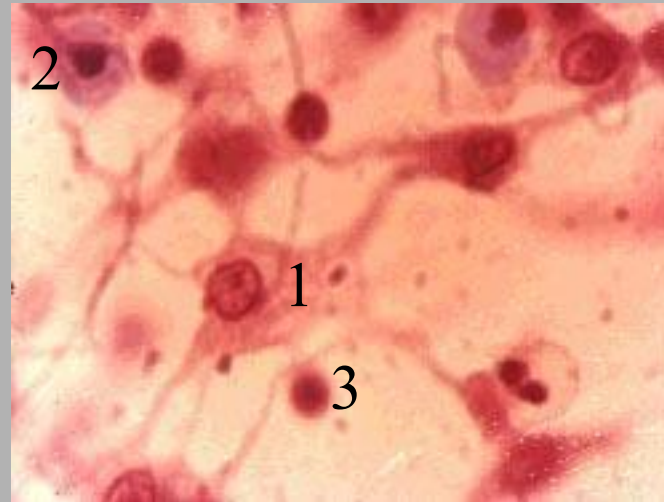
3 – ядро

4 – место жировой капли



МЕНЮ

Ретикулярная ткань. Лимфатический узел

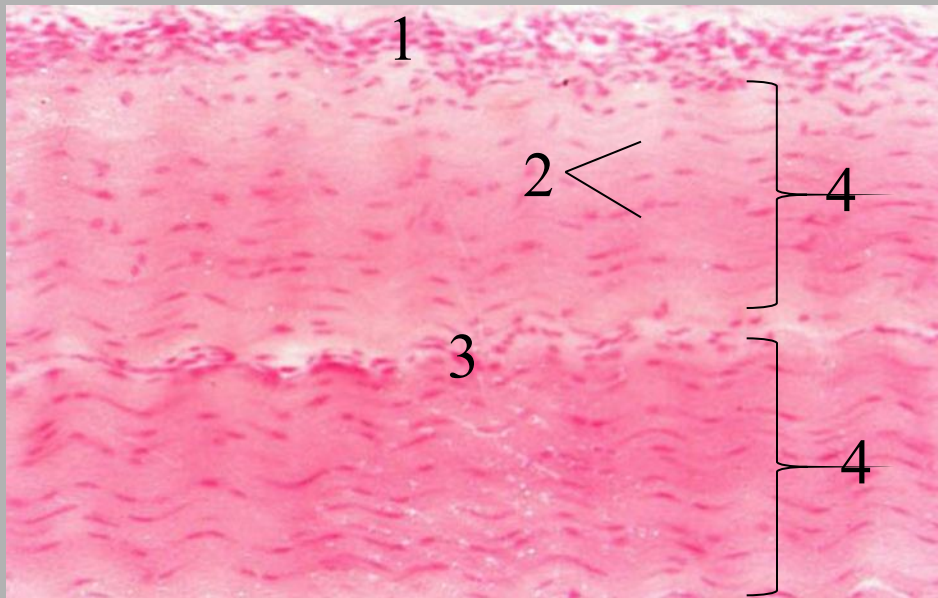


1 – ретикулярная клетка

2 – макрофаг

3 - лимфоцит

Плотная оформленная соединительная ткань. Сухожилие. Продольный срез



- 1 - ПЕРИТЕНОНИЙ
- 2 - ПУЧКИ 1-ГО ПОРЯДКА
(КОЛЛАГЕНОВЫЕ ВОЛОКНА)
- 3 - ЭНДОТЕНОНИЙ
- 4 - ПУЧКИ 2-ГО ПОРЯДКА

Пластинчатая соединительная ткань. Нервное окончание.

