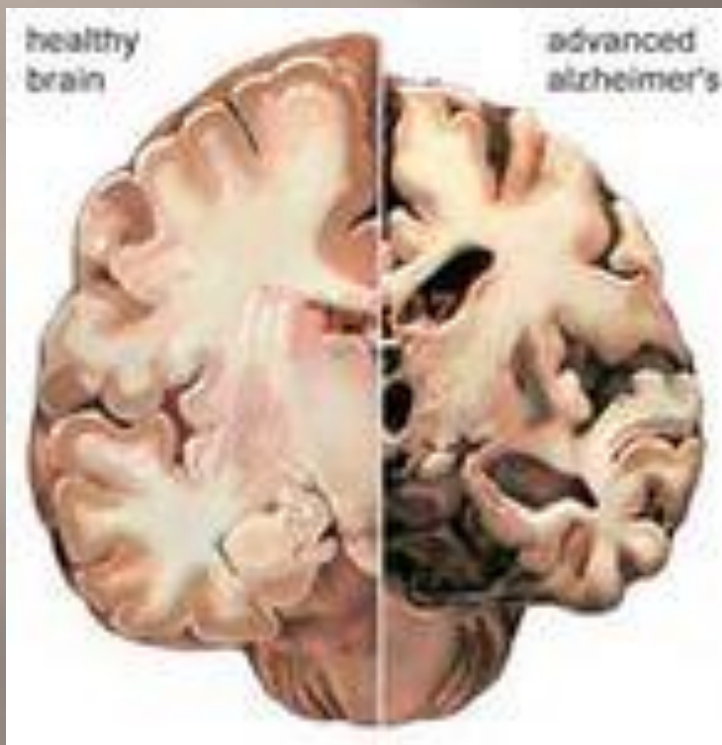


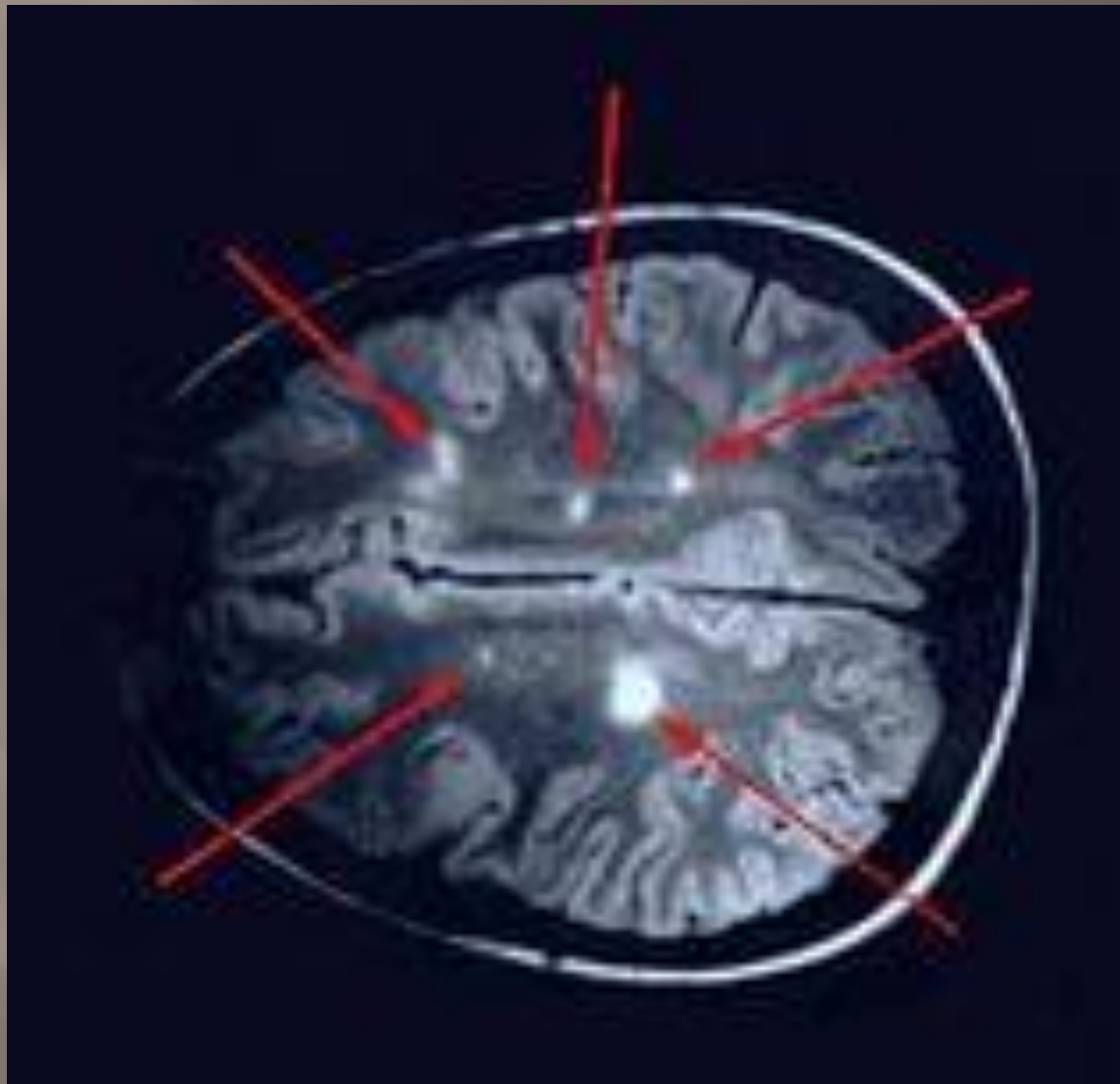
Болезни нервной системы.



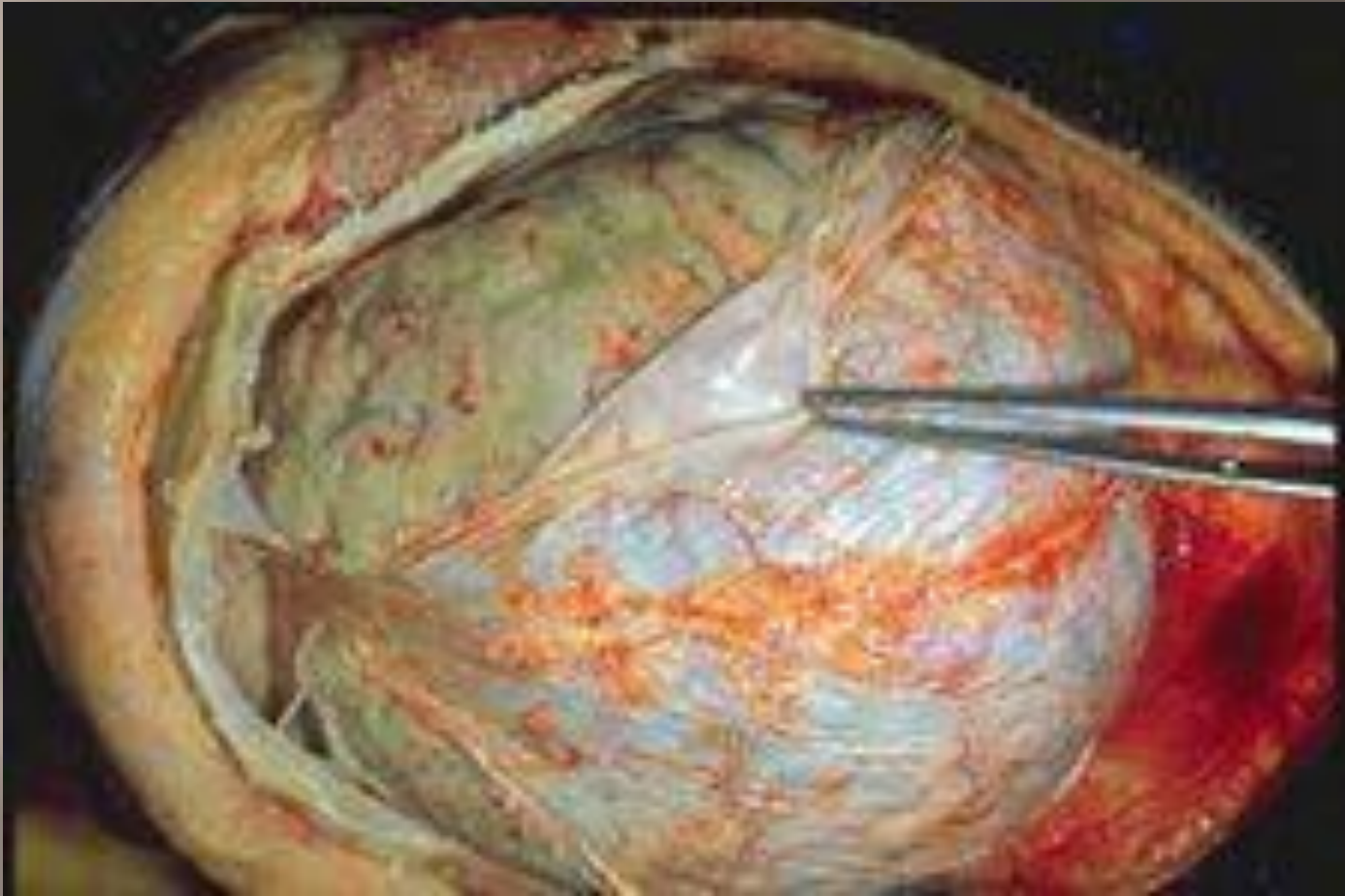
Болезнь Альцгеймера



Болезнь Шарко



Рассеянный склероз - это хроническое демиелинизирующее заболевание



Энцефалит

Симптомы энцефалита

- Головные боли
- Рвота
- Потеря сознания
- Психомоторное возбуждение
- Нарушения сердечно-сосудистой системы
- Увеличение печени и селезенки
- Повышение температуры тела
- Тип «радикулита»

PPt4WEB.ru



Клещевой энцефалит

- недомогание,
- боль в голове,
- увеличение температуры до 38С,
- расстройства сна,
- опущение верхнего века (птоз),
- отсутствие движений глаз (офтальмоплегия),
- единичные судороги (редко).

