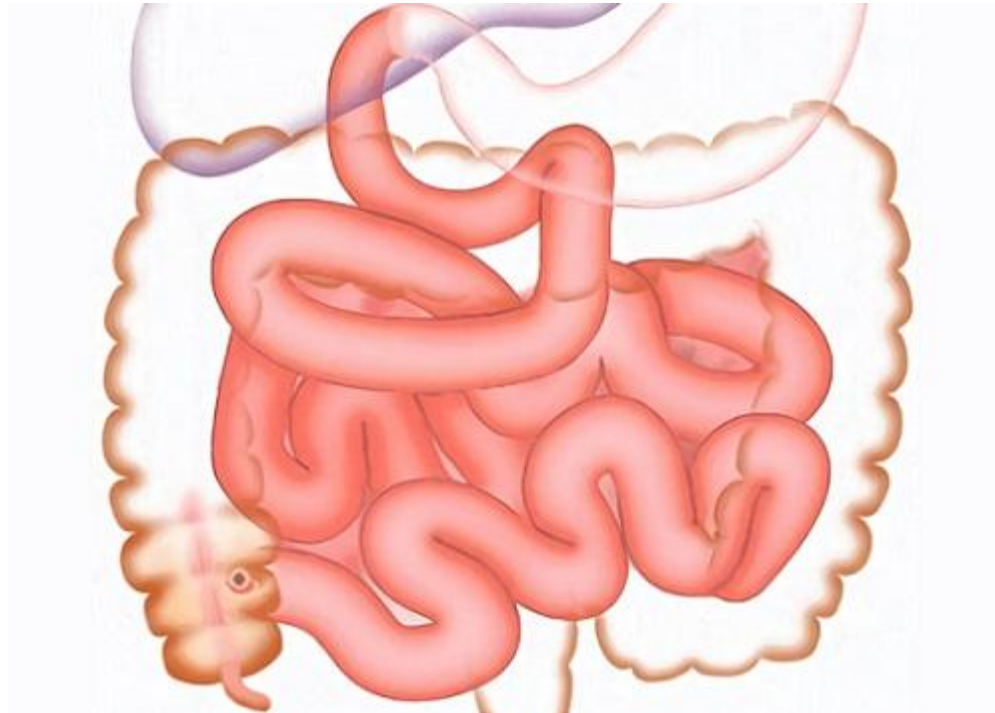


Кафедра гистологии, эмбриологии, цитологии

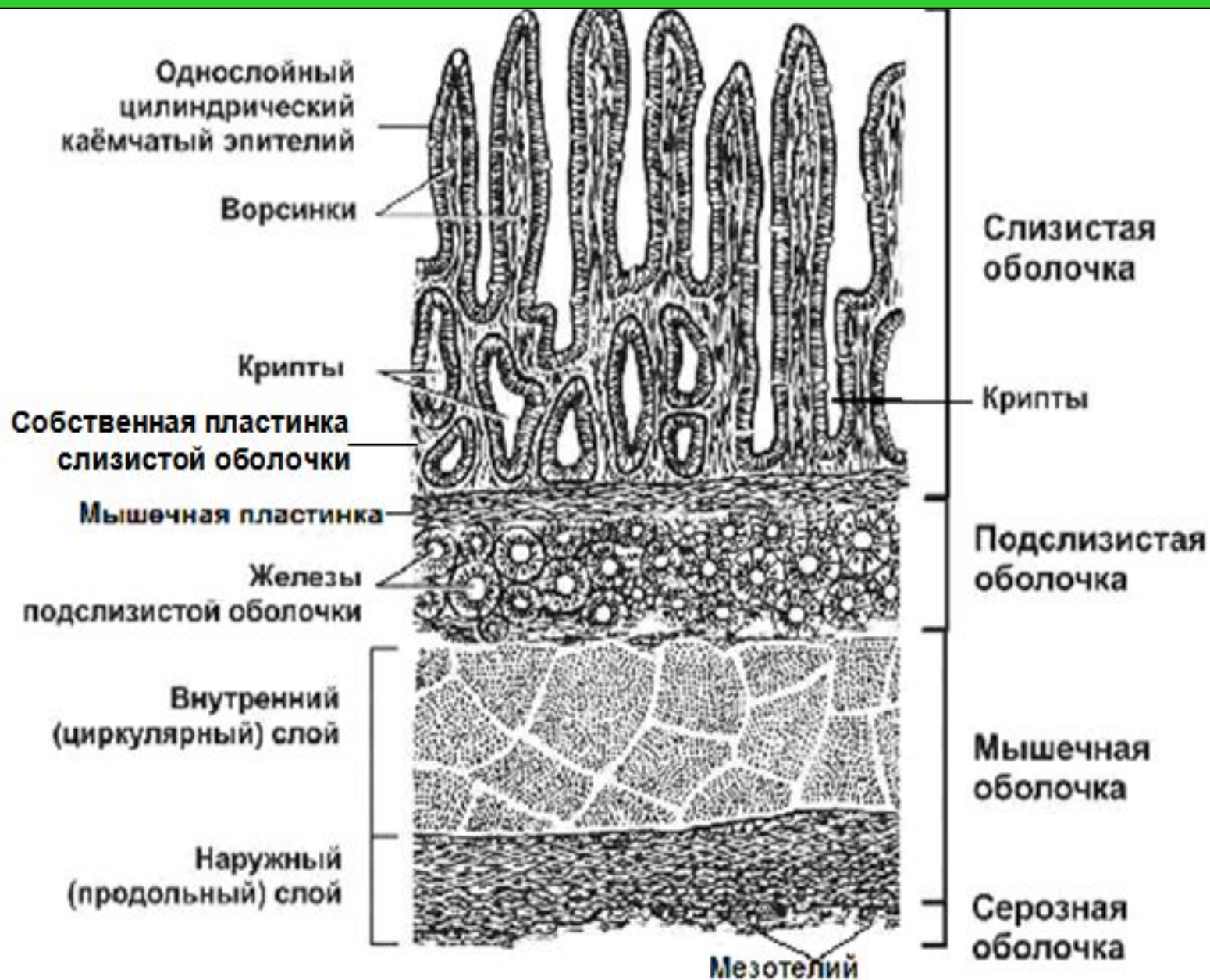
**«Пищеварительная система.
Тонкая кишка.
Толстая кишка»**



Тонкая кишка

1. окончательное расщепление полимерных питательных веществ до мономеров;
2. всасывание мономеров в кровь и лимфу;
3. перемещение химуса в каудальном направлении;
4. выработку гормонов;
5. защиту от антигенов.

Тонкая кишка



Тонкая кишка

Эпителий слизистой оболочки
— **ОДНОСЛОЙНЫЙ ЦИЛИНДРИЧЕСКИЙ КАЁМЧАТЫЙ**:
на апикальном конце клеток находятся **МИКРОВОРСИНКИ**
(щёточная каёмка)
также увеличивающие поверхность всасывания

Э
П
И
Т
Е
Л
И
Й

К
Р
И
Т

КЛЕТКИ ПАНЕТА имеют **ацидофильную зернистость**
и
образуют секрет, (кишечного сока)

МАЛОДИФФЕРЕНЦИРОВАННЫХ КЛЕТОК
восстанавливается эпителий кишки

Тонкая кишка

СОБСТВЕННАЯ ПЛАСТИНКА СЛИЗИСТОЙ

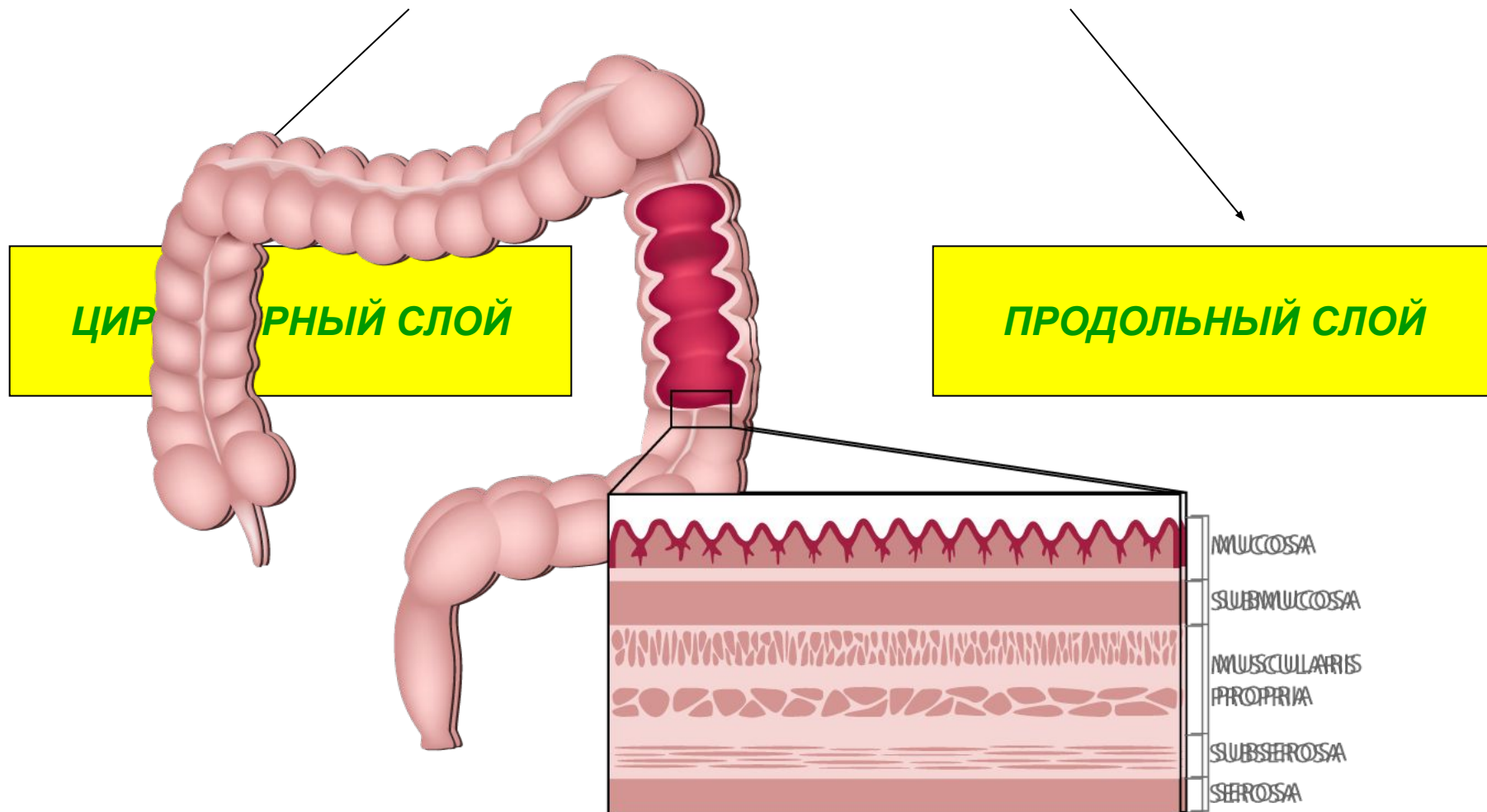


СКОПЛЕНИЕ ЛИМФОИДНОЙ ТКАНИ (ПЕЙРОВЫ БЛЯШКИ)

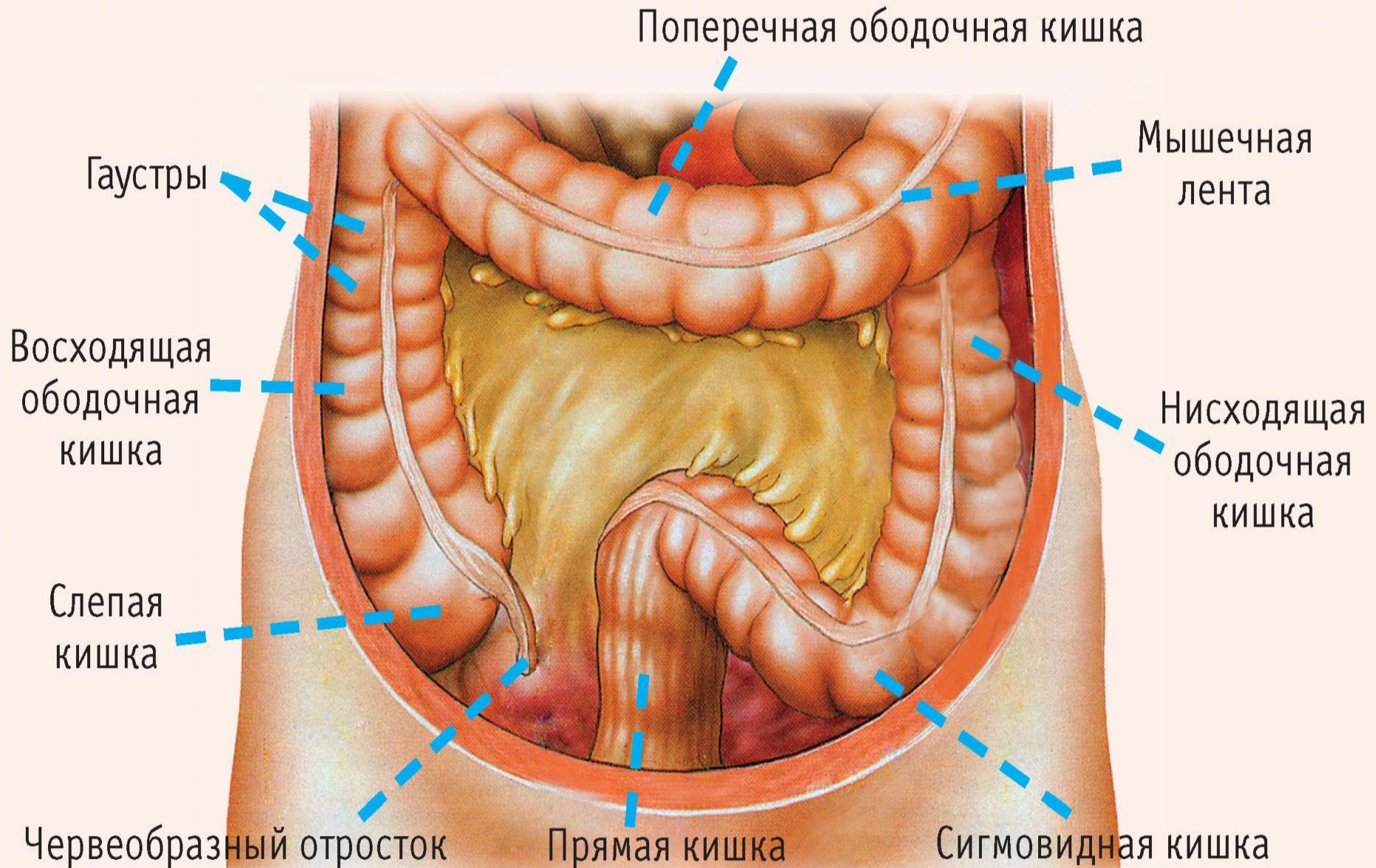


Происходит узнавание и уничтожение попадающих с пищей антигенов.

Мышечная пластинка тонкой кишки



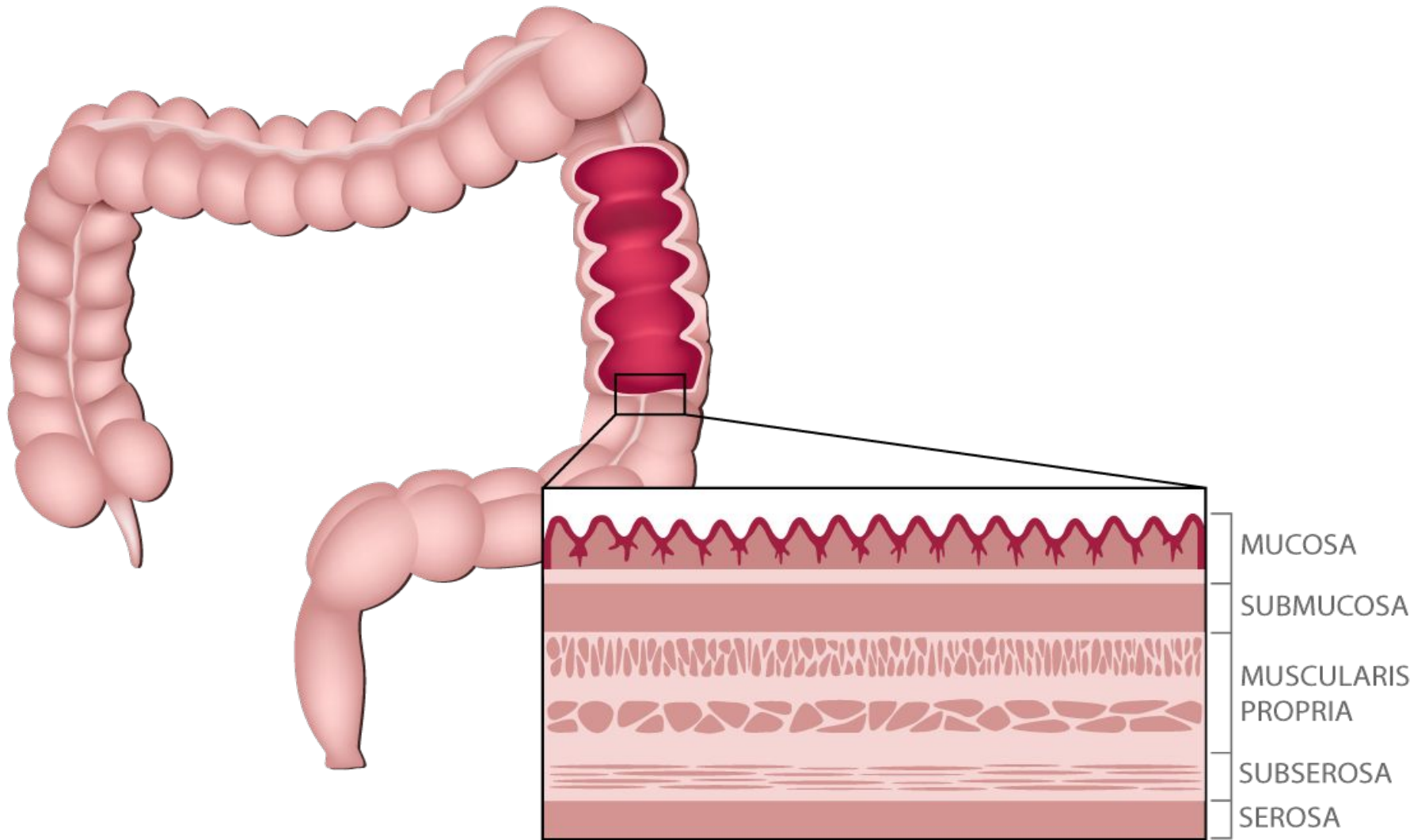
Толстая кишка



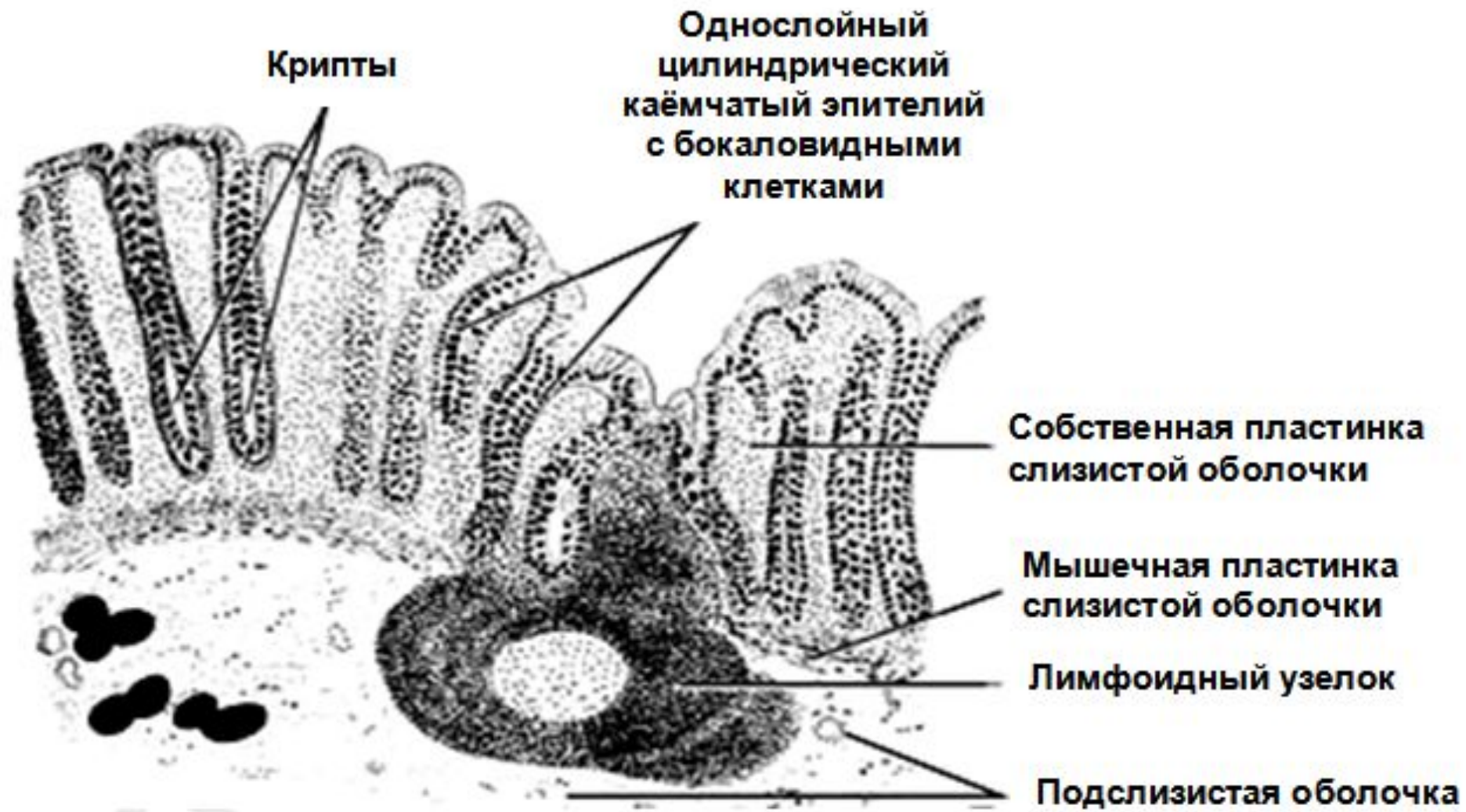
Функции толстой кишки

- 1) всасывание воды и электролитов, некоторых витаминов;
- 2) выработку бактериальной флорой витаминов К и группы В;
- 3) переваривание клетчатки бактериальной флорой;
- 4) формирование и выведение каловых масс;
- 5) выработку гормонов;

Толстая кишка



Толстая кишка



Слизистая толстой кишки

Эпителий **однослойный цилиндрический каёмчатый (колоноциты)**,
содержит большое количество **БОКАЛОВИДНЫХ КЛЕТОК**



**Большое количество
КРИПТ**



~~**ВОРСИНОК НЕТ**~~

ПОДСЛИЗИСТОЙ ОБОЛОЧКЕ находятся сосудистые и нервные сплетения.
Слизистая и подслизистая оболочки содержат одиночные лимфоидные узелки.

Мышечная оболочка толстой кишки

Мышечная оболочка толстой кишки *двухслойна*; ее особенностью является то, что *наружный продольный слой не сплошной*, а представлен *тремя лентами*, которые короче самой кишки. Поэтому в стенке кишки образуются выпячивания (*гаустры*). В толще мышечной оболочки находится межмышечное нервное сплетение.

