

10 сентября

СЕВЕРНАЯ ЕВРАЗИЯ ДО СЕРЕДИНЫ 1 ТЫСЯЧЕЛЕТИЯ ДО Н. Э.

Цели урока:

- Получить хорошую оценку
- Узнать что-то новое



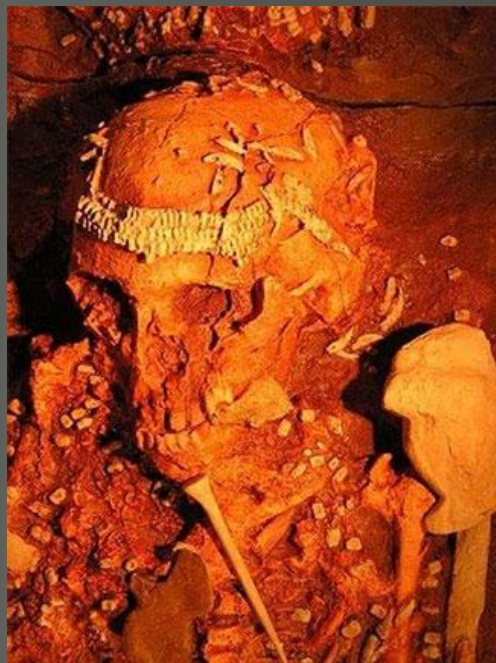
Периодизация первобытного общества



Д. Костенки под Воронежем 35-45 тыс. лет



Сунгирь под Владимиром Около 25 тыс. лет



Денисова пещера на Алтае (Около 50 тыс. лет)



Исторические источники

Вещественные:
орудия труда
остатки жилища
предметы быта
оружие
украшения



Письменные:
летописи
дневники
письма
жития



- Центром расселения предков славянских народов (праславян) стал бассейн реки Вислы.
- На рубеже 2-го и 1-го тысячелетни до н. э. предки славян компактно расселяются в двух районах Европы.
- Первый — в северной части Центральной Европы: в будущем здесь появятся западные славяне
- Второй — в Среднем Поднепровье: века спустя здесь сформируются племена восточных славян.



Достоверно славянские археологические культуры V-VI вв.

- Киевская арх. культура (III-IV вв.)
- Колочинская культура (славяне, балты)
- Пеньковская культура (анты)
- Пражско-корчакская культура (склавины)
- Ипотешти-кындештская культура
- Суковско-дзедзицкая культура (VI-VII вв.)
- Направление распространения культур

Локализация германских племён: нач. VI в.



Происхождение и расселение восточных славян





СЛОВЕНЕ
(ИЛЬМЕНСКИЕ)

К Р И В И Ч И

ДЕРГОВИЧИ

РАДИМИЧИ

ВЯТИЧИ

БОДРИЧИ

ПОМОРЯНЕ

ПОЛЯНЕ

ВИСЛЯНЕ

ЧЕХИ

СЛОВАКИ

ДРЕВЛЯНЕ

ВОЛЬНЯНЕ

СЕВЕРЯНЕ

БЕЛЫЕ ХОРВАТЫ

ПОЛЯНЕ

УГЛИЧИ

ХОРУТАНЕ
(СЛОВЕНЦЫ)

ХОРВАТЫ

С Л А В Я Н Ы

СЕРБЫ

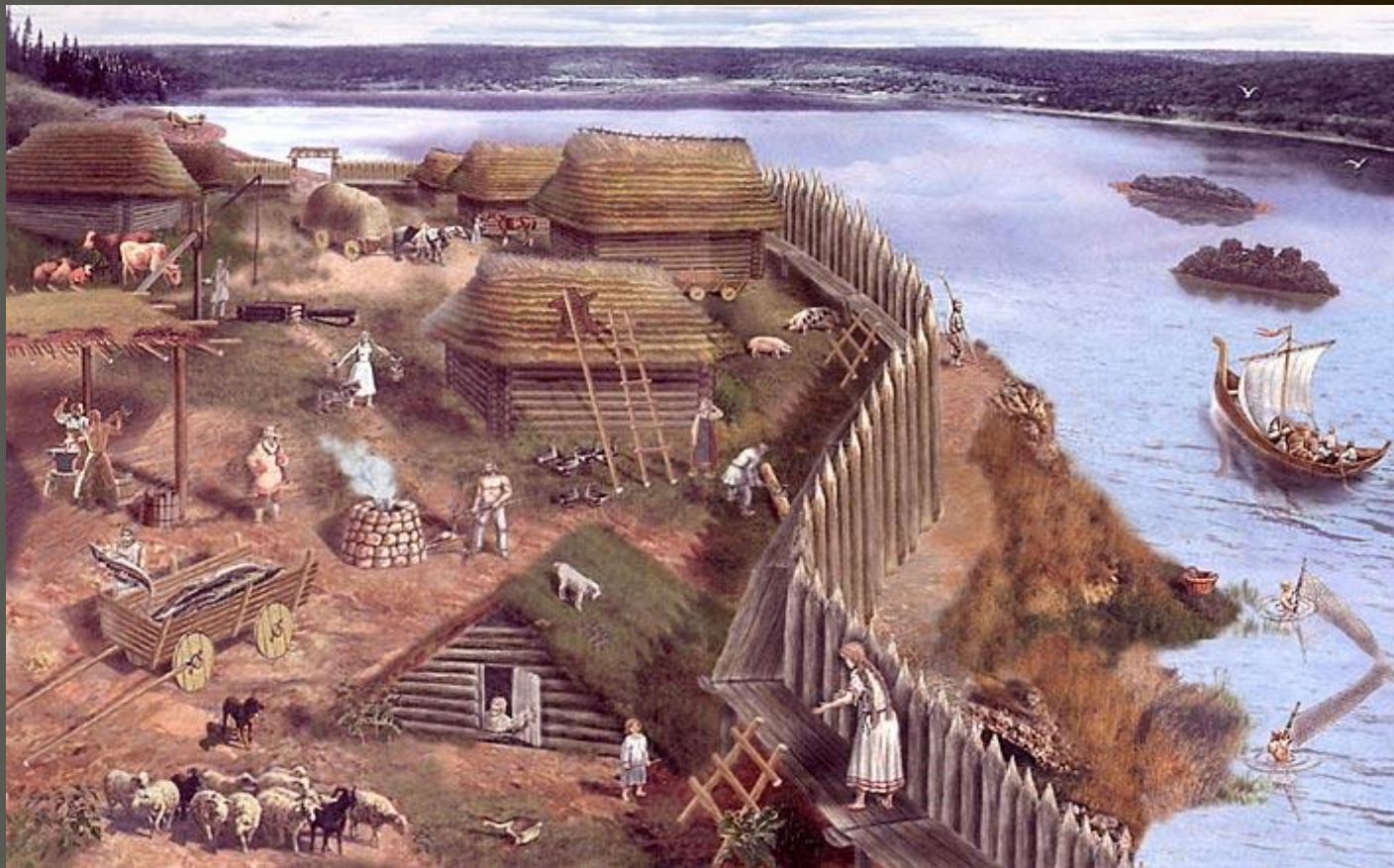
ТИВЕРЦЫ

Дунай

Висла

Днепр

Полуземлянки с бревенчатыми стенами
(характерны для лесостепных районов);
Наземные жилища из бревен (характерны для
северных лесных районов).



Занятия восточных славян



- Бортничество
- Скотоводство
- Охота

Земледелие

- Залежное
- Подсечно-огневое
- Пашенное



Домашнее задание

- Контурная карта: обозначить водоемы (реки, озера), расселение славян (использовать слайд 10)

