

The background is a complex, multi-layered painting. On the left, there are dark, swirling lines and a large, textured area in shades of pink and purple. In the center, a bright yellow and orange sun or star is visible. On the right, there's a blue, swirling vortex or wave with small, colorful objects inside. In the upper right, a red bridge spans over a blue stream that flows into a waterfall. The overall style is expressive and imaginative, typical of a surrealist or expressionist artwork.

**СПОСОБЫ
СОЗДАНИЯ
ОБРАЗОВ
ВООБРАЖЕНИЯ**

Процесс создания образов воображения

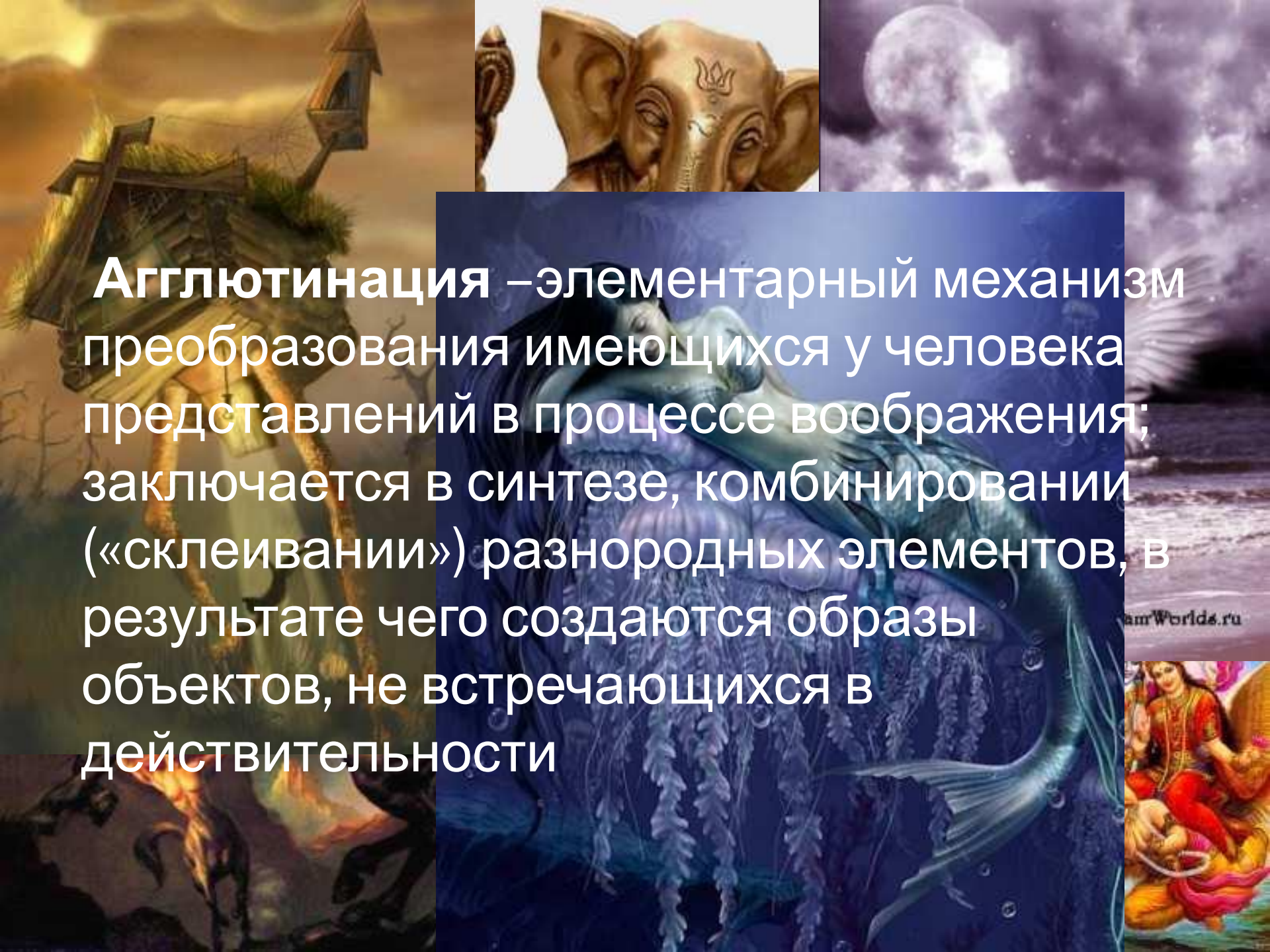
Образы, воссоздаваемые в процессе воображения, не могут возникать из ничего. Они формируются на основе нашего предшествующего опыта, на основе представлении о предметах и явлениях объективной реальности. Процесс создания образов воображения из впечатлений, полученных человеком от реальной действительности, может протекать в различных формах.

Создание образов воображения проходит два основных этапа. На первом этапе происходит своеобразное расчленение впечатлений, или имеющих представлений, на составные части. В ходе такого анализа происходит абстрагирование объекта, т. е. он представляется нам изолированным от других объектов, при этом также происходит абстрагирование частей объекта.

С этими образами далее могут осуществляться преобразования двух основных типов. Во-первых, эти образы могут быть поставлены в новые сочетания и связи. Во-вторых, этим образам может быть придан совершенно новый смысл.

Формы, в которых осуществляется синтезирующая деятельность воображения, крайне многообразны. Мы рассмотрим лишь некоторые из них.

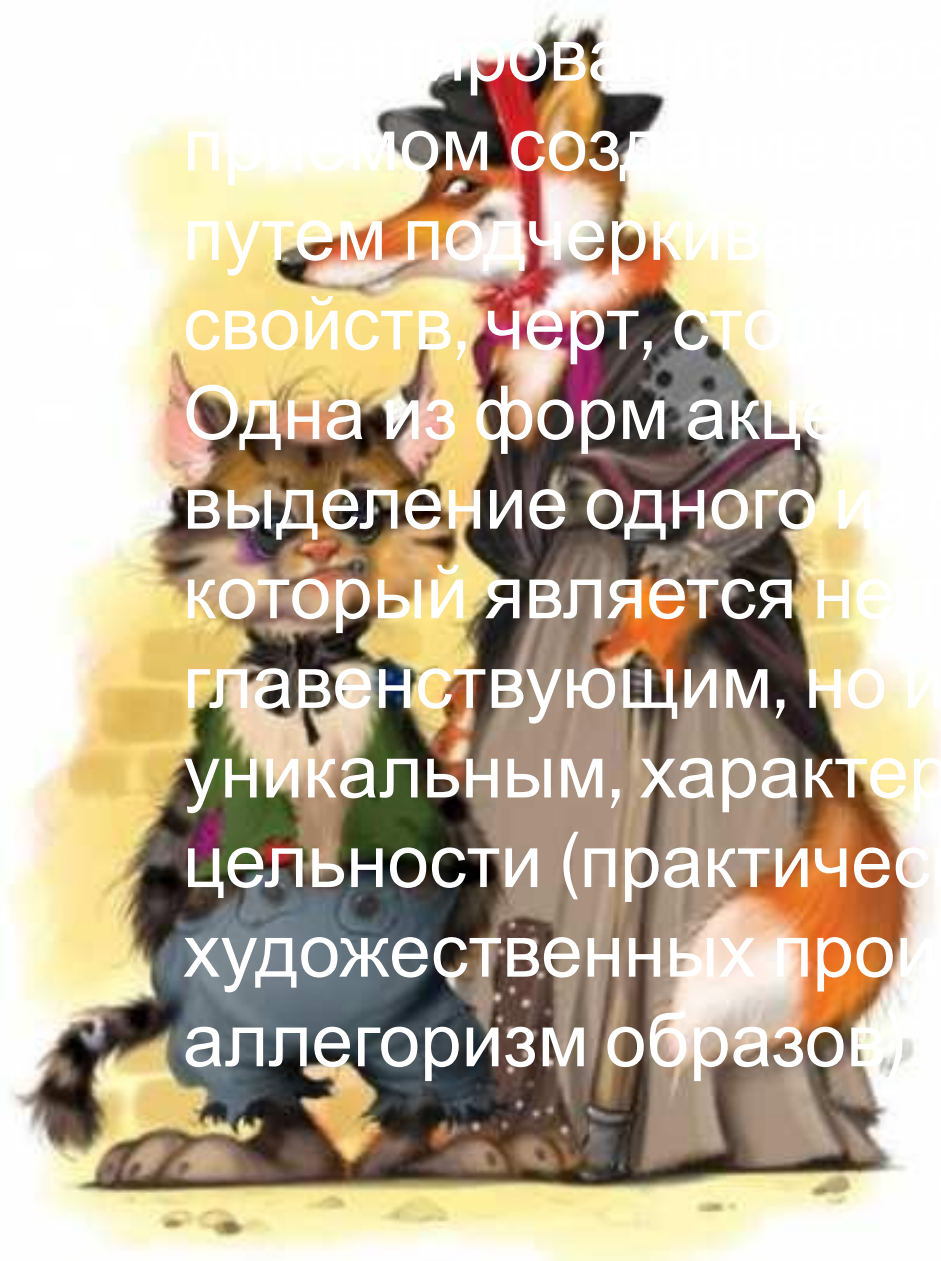




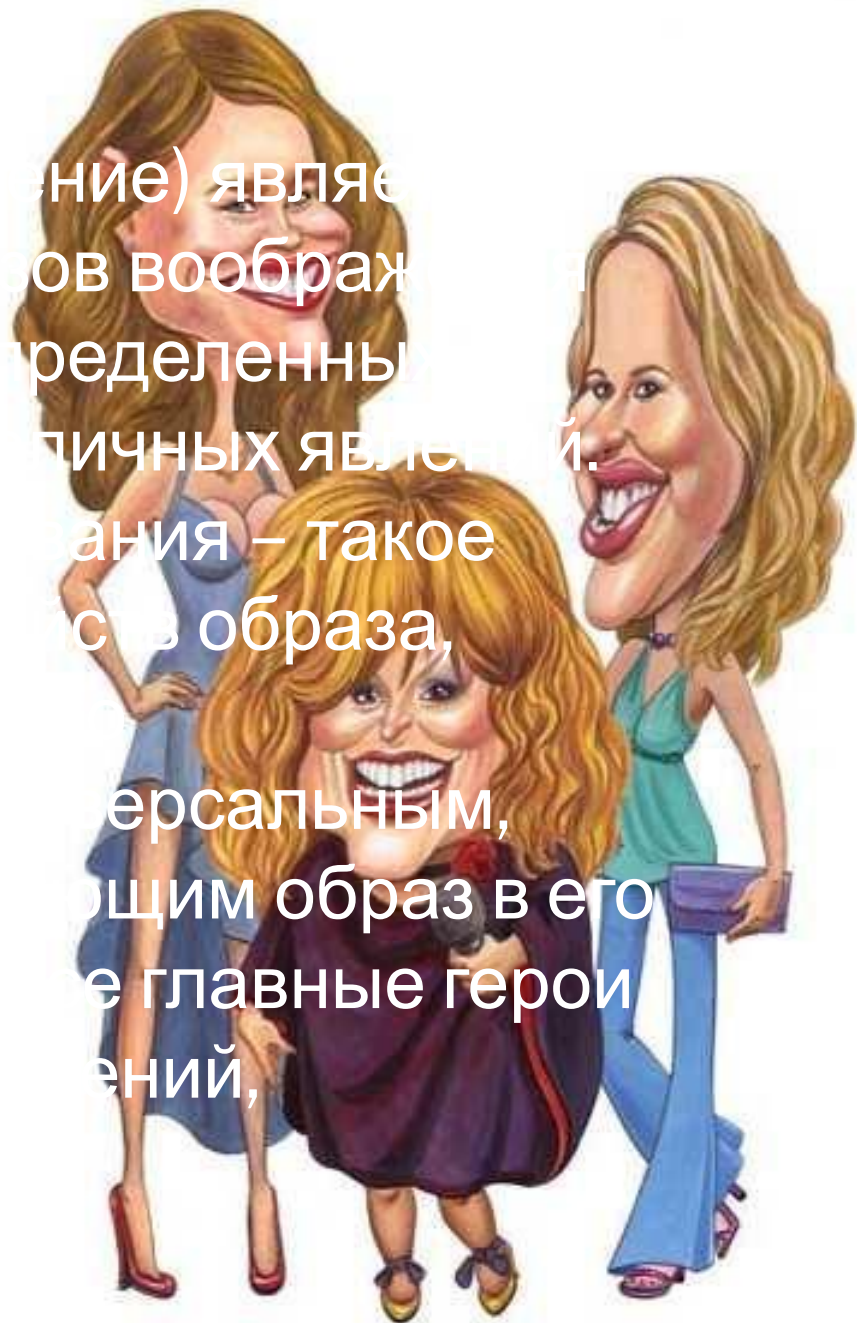
Агглютинация – элементарный механизм преобразования имеющихся у человека представлений в процессе воображения; заключается в синтезе, комбинировании («склеивании») разнородных элементов, в результате чего создаются образы объектов, не встречающихся в действительности

Гиперболизация представляет собой способ создания образа воображения путем преувеличения всего образа объекта или его частей, наделения объекта значительно большим количеством значимых признаков по сравнению с действительностью, преувеличения сил и возможности действия объекта.



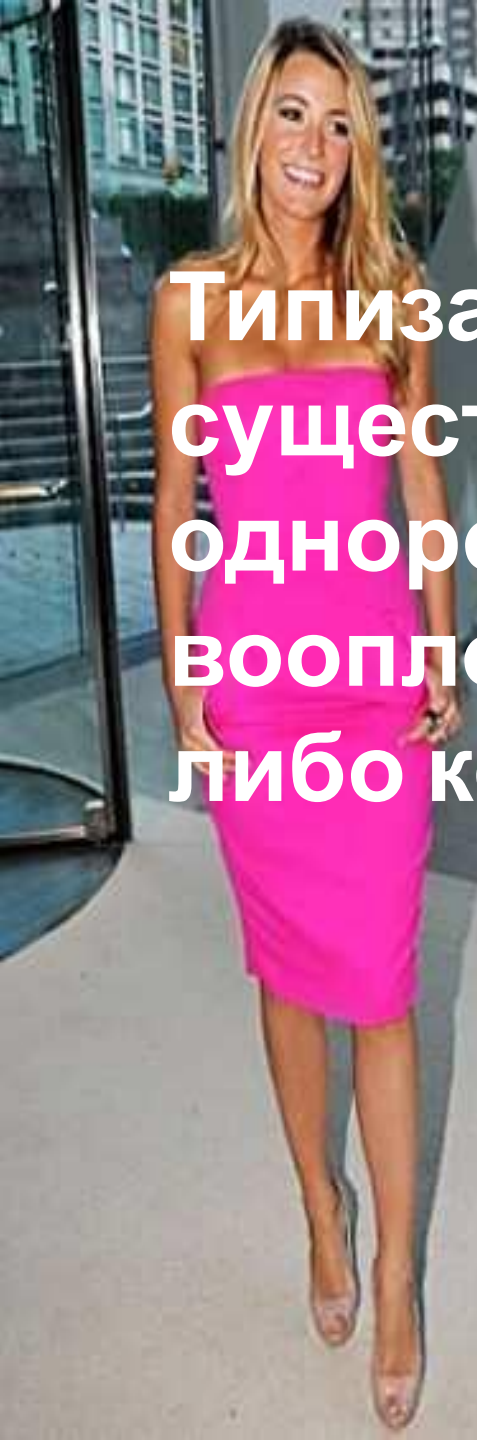


... (символика) является приемом создания образов путем подчеркивания определенных свойств, черт, достоинств. Одна из форм акцентирования – выделение одного из признаков, который является не главным, но и уникальным, характерным, цельности (практически в художественных произведениях, аллегоризм образов).



... (символика) является приемом создания образов воображения путем подчеркивания определенных свойств, черт, достоинств. Одна из форм акцентирования – такое выделение одного из признаков образа, который является не главным, но и универсальным, характерным, цельности (практически в художественных произведениях, аллегоризм образов).

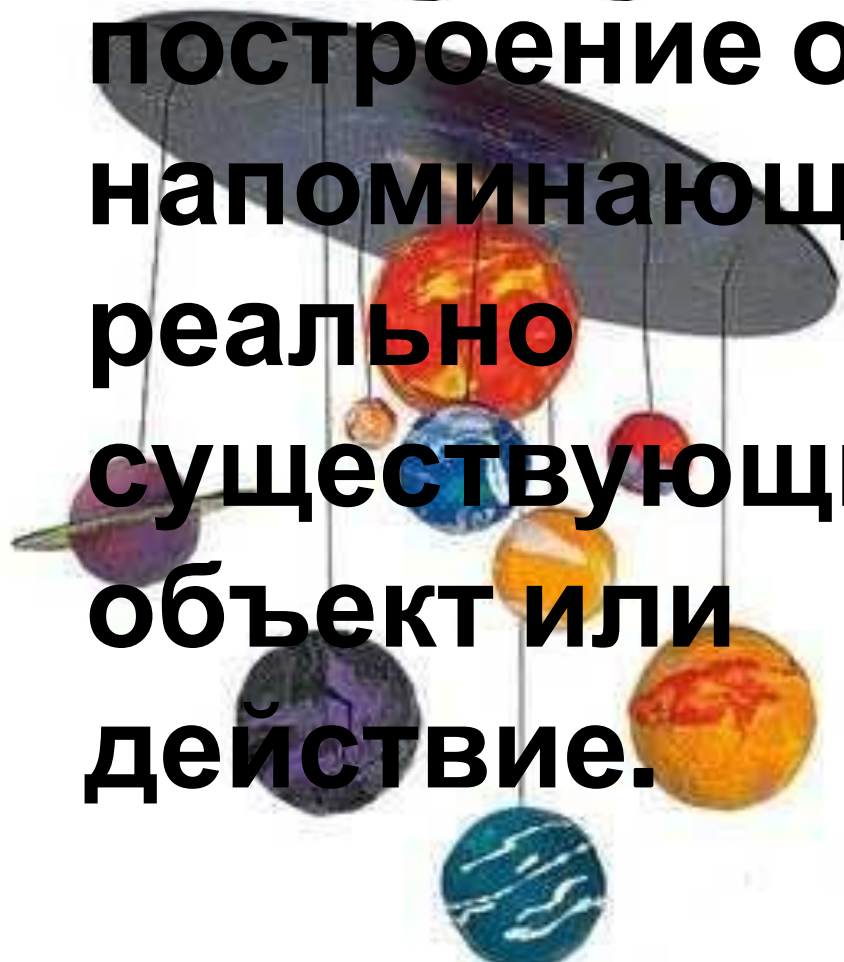
Типизация выделение
существенного в
однородных явлениях и
воплощение его в каком
либо конкретном образе



GETTY IMAGES



**Аналогия – это
построение образа,
напоминающего
реально
существующий
объект или
действие.**



Использованная литература

1. Петровский А.В. Общая психология: Учебник для студентов высших педагогических учебных заведений. А. В. Петровский, М. Г. Ярошевский, А. В. Брушлинский, В. А. Петровский
М.: Издательский центр Академия; 1998 г.

2. Психологическая энциклопедия.
http://enc-dic.com/enc_psy/

