

# Чистота - Загрязнение

- В тестах на чистоту можно обнаружить наличие следующих типов и форм загрязняющих частиц:
- пыль, металл, органика (волосы), пластиковые частицы, древесные опилки, текстильные волокна
- сферические, кубические, многогранные, асимметричные, волокна

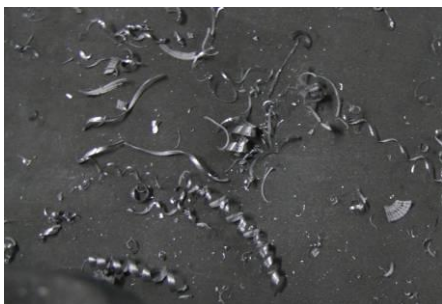
# Что вызывает загрязнение?



Древесные  
опилки



Пыль,  
тканые сетки



Металлические  
опилки



Пластик,  
картон,  
частицы пыли

Волокна,  
текстиль

Пластик,  
смазочный  
материал

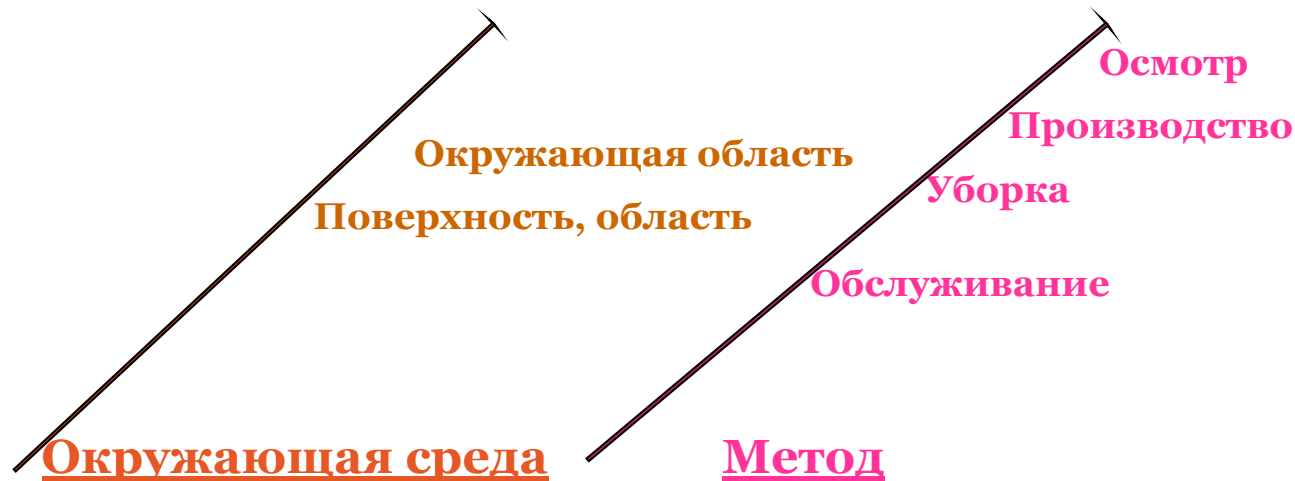


# Источники загрязнения

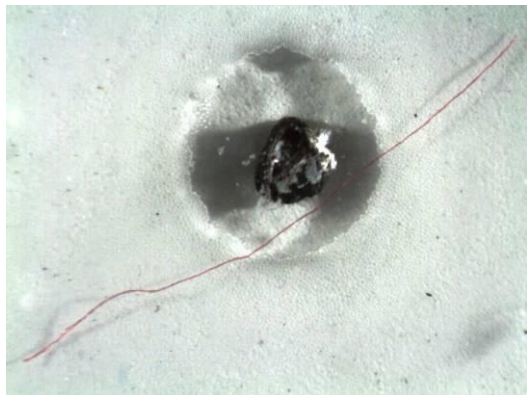
## Рабочая среда

## Материал

## Вещество



# Частицы найденные на фильтре



Камень



Пластик



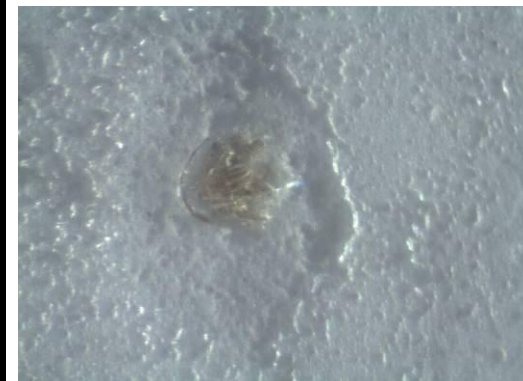
Пыль



Текстильные волокна



Фольга



Фрагмент поддона (опилки)