



# Зимняя природа в живописи.

Игра-викторина для детей  
подготовительной группы

Автор  
Гладина Ирина Владимировна  
Воспитатель

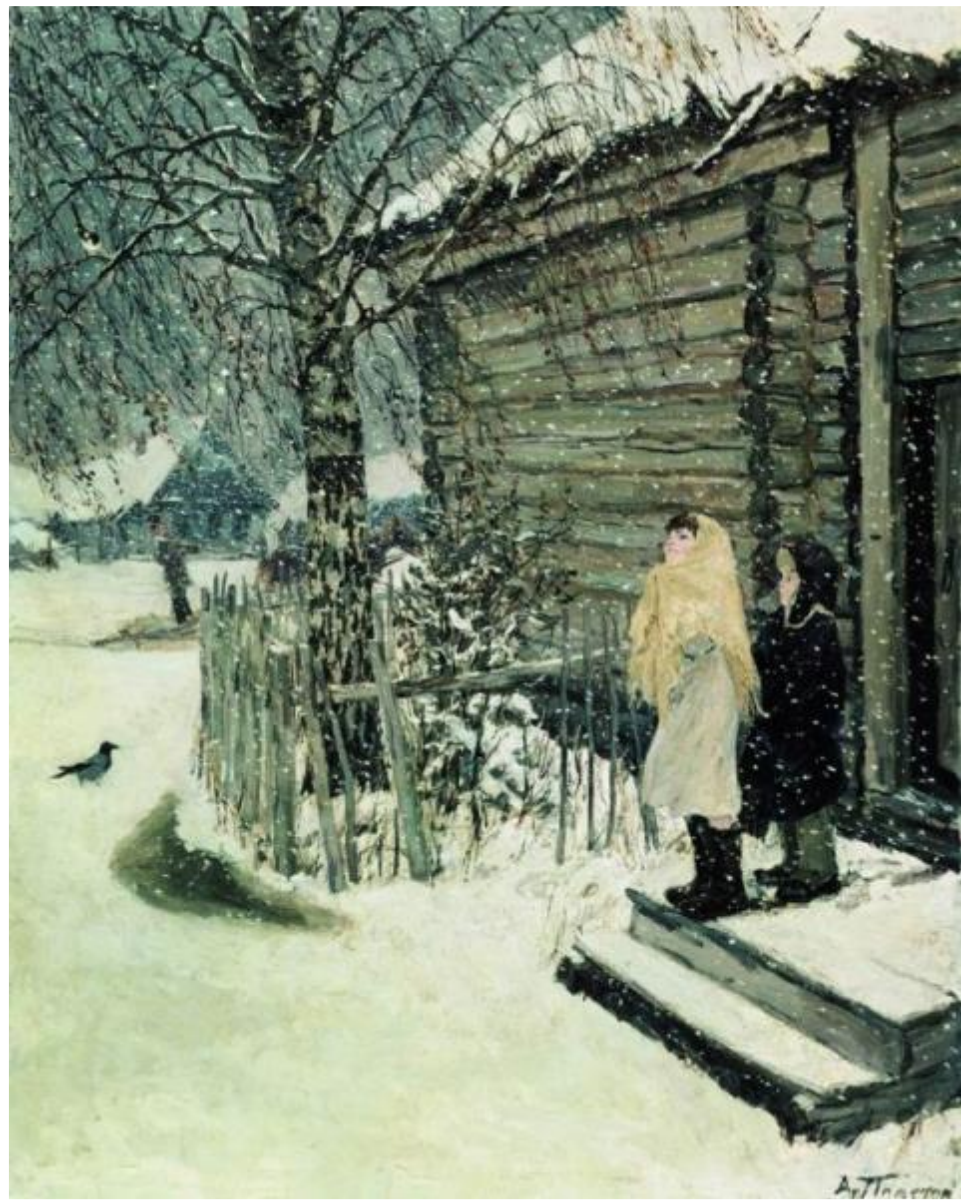
Детский сад № 83,  
г. Сыктывкар, 2016 г.





Мама! глянь-ка из  
окошка -  
Знать, вчера  
недаром кошка  
Умывала нос:  
Грязи нет, весь  
двор одело,  
Посветлело,  
побелело -  
Видно, есть мороз.  
Не колючий,  
светло-синий  
По ветвям  
развешен иней -  
Погляди хоть ты!  
Словно кто-то  
тороватый  
Свежей, белой,  
пухлой ватой  
Все убрал кусты.

*Афанасий Фет*



Алексей Пластов. Первый снег

# Выбери задания

Разминка

Найди картину по описанию  
колорита

Подбери цветовую гамму к картине

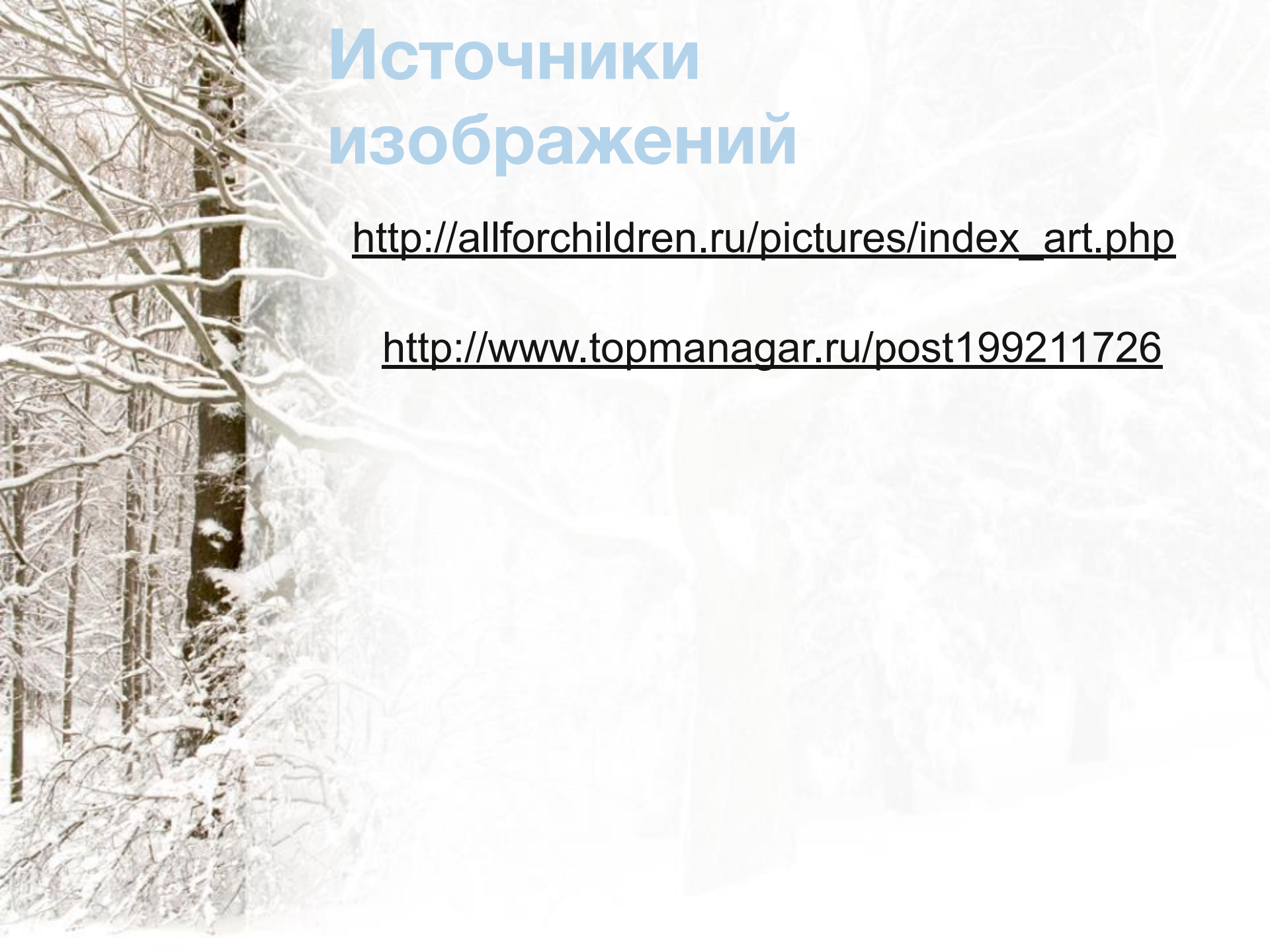
Угадай слово

Подбери музыку к картине

Найди картину по описанию

Составь рассказ-загадку о картине



A photograph of a winter forest. The trees are bare and covered in snow, with a path leading through them. The scene is bright and snowy.

# Источники изображений

[http://allforchildren.ru/pictures/index\\_art.php](http://allforchildren.ru/pictures/index_art.php)

<http://www.topmanagar.ru/post199211726>

# разминка



Пейзаж

Имануил Грабарь.  
**Иней. Восход солнца.**



Ольга Мумолина.  
**Зимний натюрморт.**

Натюрморт



Федот Сычёв  
**Зимнее веселье.**

Портрет

Назовите жанр живописи



# разминка



Иван Шишкин  
**Зима**



Константин Юон  
**Волшебница Зима**

Назови  
жанр  
живописи

**ПЕЙЗАЖ**



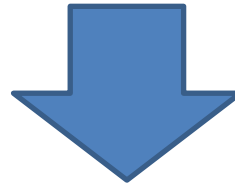
Имануил Грабарь.  
**Февральская лазурь**

# разминка



Владимир Бакшеев.  
Зимний пейзаж

Выбери  
лишнюю  
картину



Валентин Серов.  
Мика Морозов



Василий Поленов.  
Заросший пруд



Виктор Васнецов.  
Снегурочка

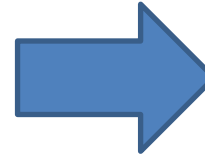


# разминка

Какая картина лишняя?



Вещилов К.  
А. **Зимний  
пейзаж с  
елями**



Ирина Алекс.  
**Зимний натюрморт**



Константин Юон  
**Зима. Мостик.**



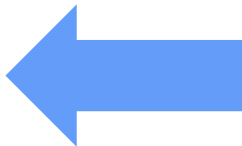
Жуковский С. Ю. **Зима**



# разминк

а

Какая картина  
лишняя?



Сергей Тутунов  
Зима пришла



Наталья Никитина  
Новый год.



Федот Сычков.  
Ей зима не зима.



## Найди картину по описанию колорита

розоватый свет, синевато-фиолетовые тени, теплые оранжевые акценты

Голубые тени, розовато-желтоватый отблеск на сером, холодные тени на оранжевом

желтоватый свет солнца, контраст бледно-жёлтого и голубого, тёплые красно-розовые акценты.



Ольга Мумолина.  
**Зимний натюрморт.**



Ольга Воробьева. **Январь.**

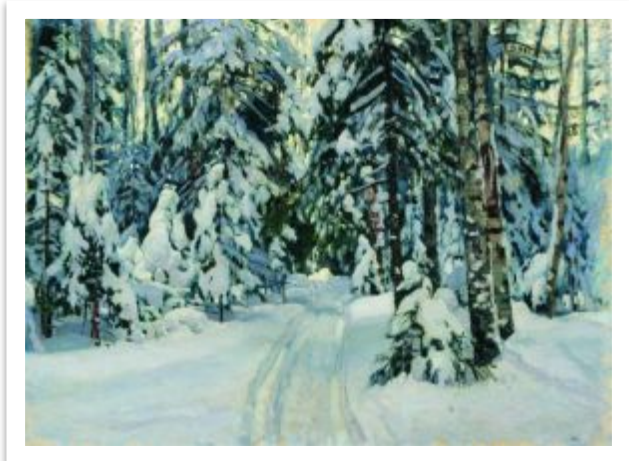


Алексей Шалаев.  
**Натюрморт с самоваром.**





# Подбери цветовую гамму к картине



Иван Жуковский  
**Зима**



Михаил Гермашев.  
**Пиповый снег**



Иммануил Грабарь.  
**Сказка инея и восходящего солнца**



Куинджи А. И.  
**Пятна лунного света в лесу. Зима.**



## Угадай слово

зима

Снежная,  
морозная,  
сказочная,  
красивая,  
удивительная,  
сверкающая,  
вьюжная,  
холодная





## Угадай слово

небо

Голубое,  
чистое,  
высокое,  
холодное,  
легкие облака,  
выбеленное  
морозом



## Угадай слово

деревья

Снежные,  
мохнатые,  
тяжёлые,  
волшебные,  
сказочные,  
кружевные,  
изогнутые,  
как  
волшебные  
белые  
крылья.





## Угадай слово

снег

пушистый,  
серебристый,  
лёгкий,  
крупный,  
узорчатый,  
искристый,  
колючий,  
голубоватый.



## Подбери музику к картине



Иван Шишкин  
**Зима**



Борис Кустодиев.  
**Зима.**



Константин Юон  
**Волшебница Зима**



Имануил Грабарь.  
**Иней. Восход солнца.**





## Найди картину по описанию



Иван Шишкин  
**Зима**



Борис Кустодиев.  
**Зима.**



Константин Юон  
**Волшебница Зима**



Имануил Грабарь.  
**Иней. Восход солнца.**



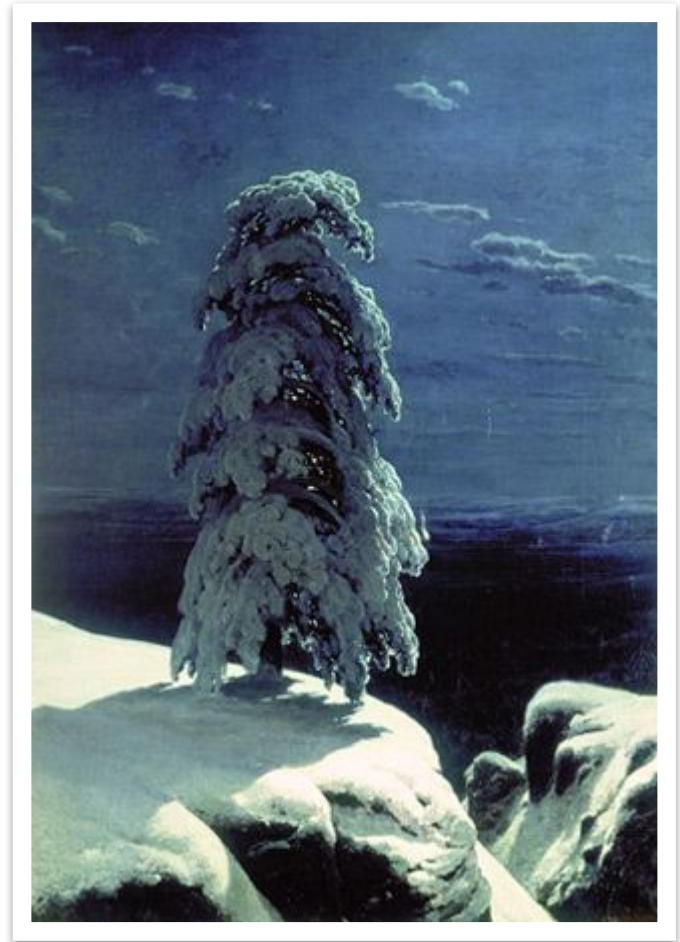
## Составь рассказ-загадку о картине



Иван Жуковский  
**Зима**



Иммануил Грабарь.  
**Сказка инея и восходящего  
солнца**



Иван Шишкин. На севере  
диком.

