

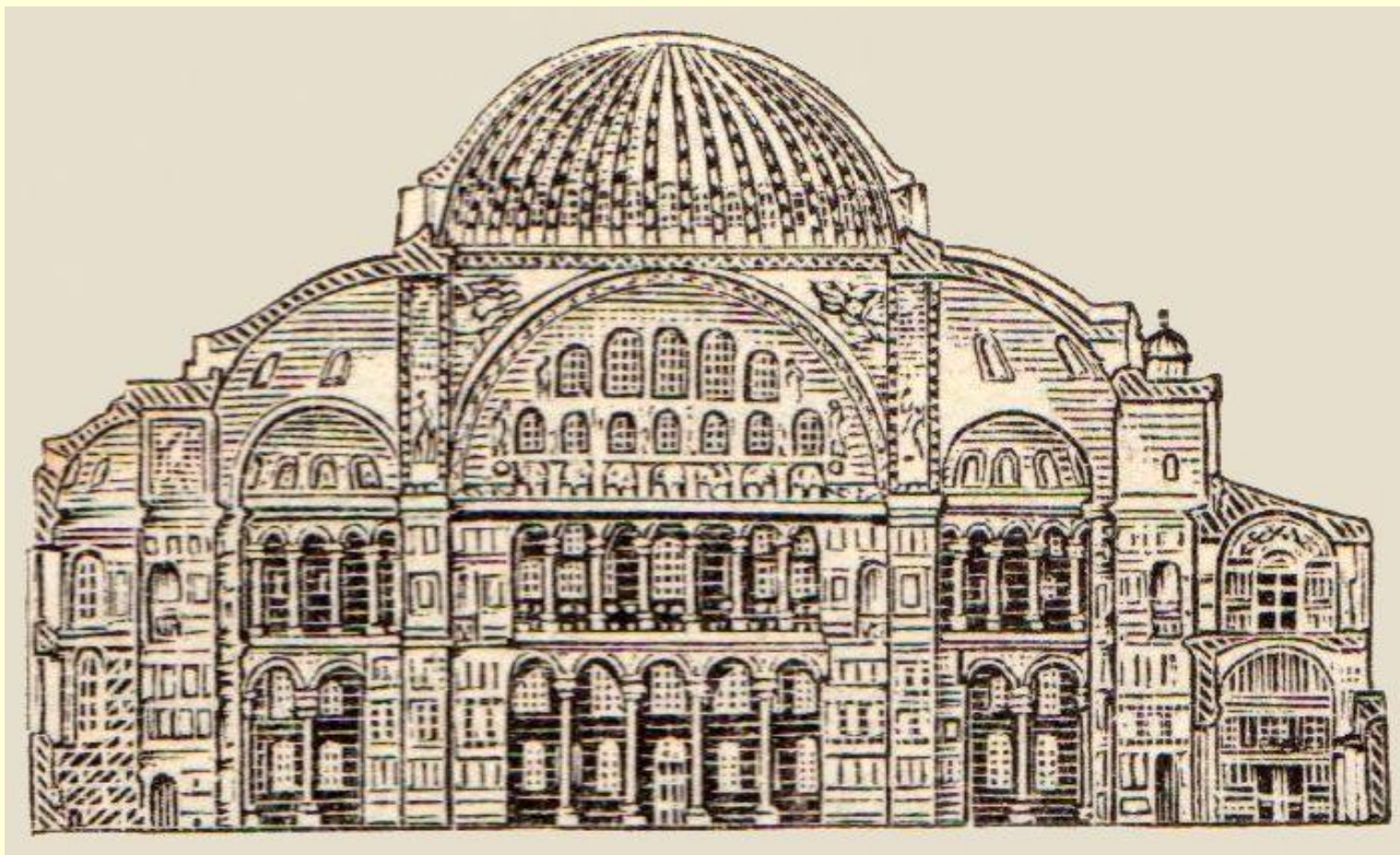
Урок ИЗО в 7-8 классах



Романский стиль

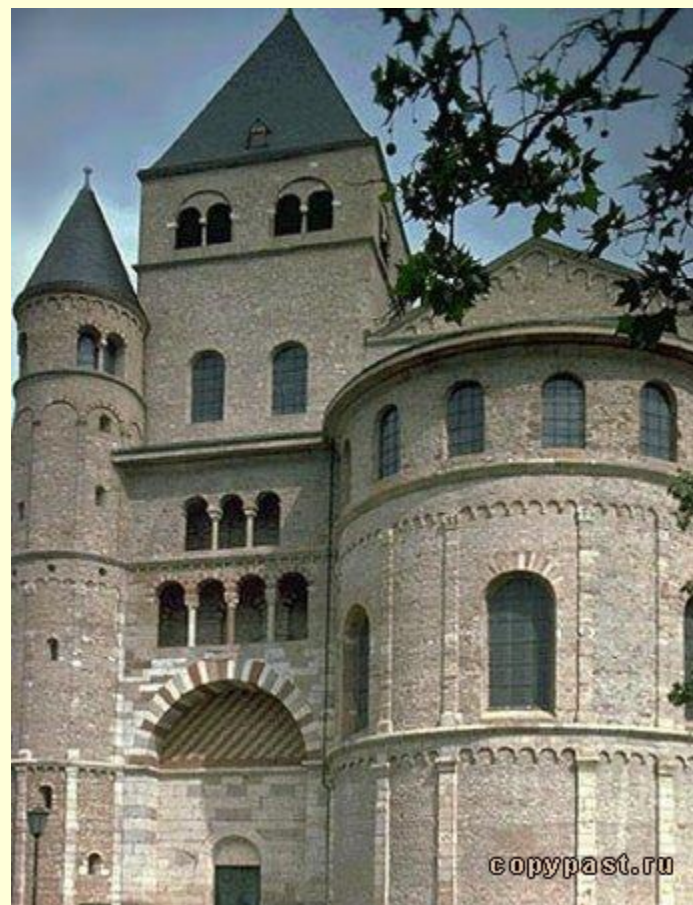


Романский стиль- художественный стиль, господствовавший в Западной Европе (Франция, Германий, Италия и др.) в 10-11 веках, один из важнейших этапов развития средневекового европейского искусства.



Храм св Софии в Константинополе

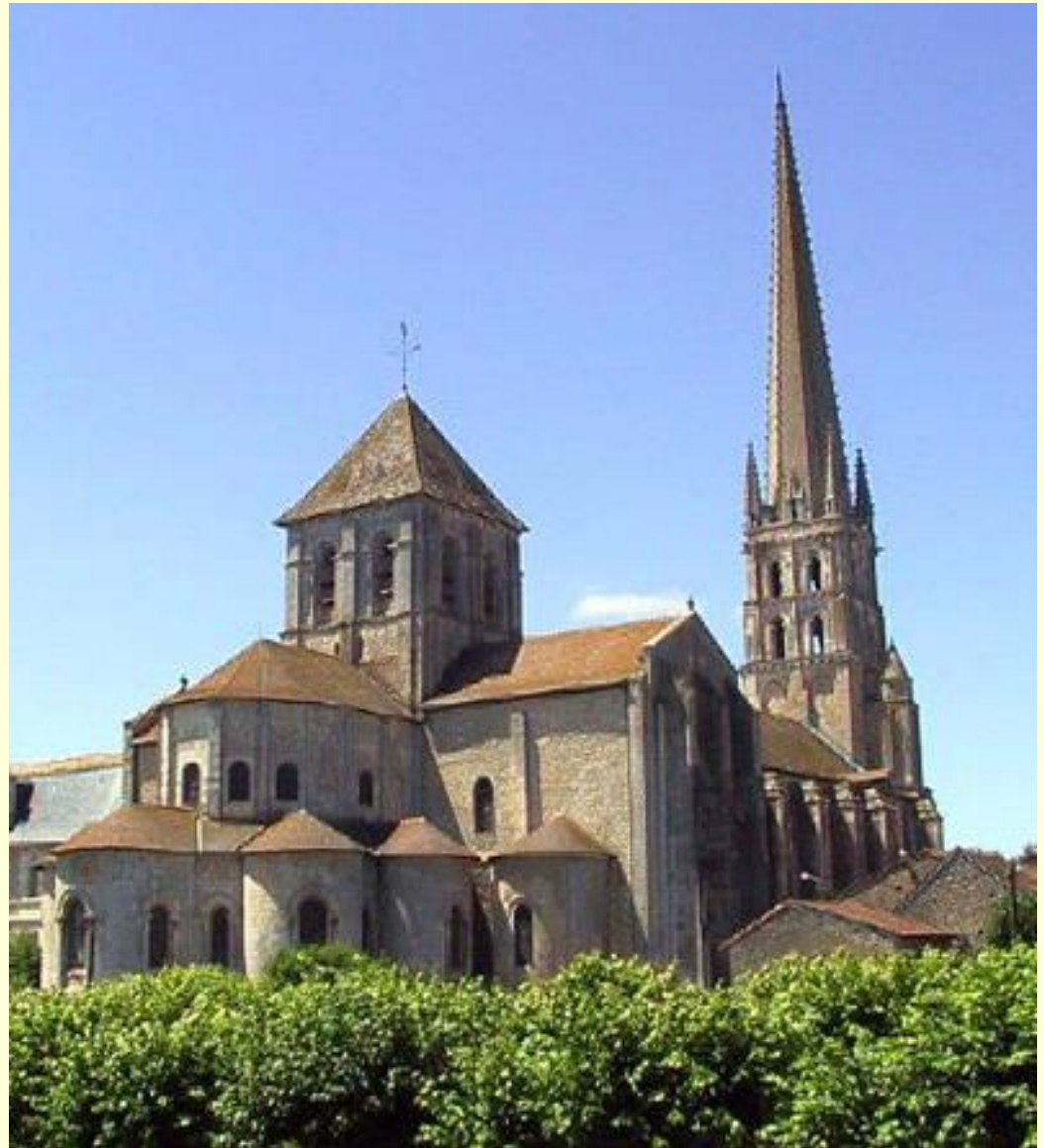
Романский стиль впитал многочисленные элементы раннехристианского искусства, а также искусства античности, Византии и мусульманского Ближнего Востока.



Ведущую роль в романском искусстве играла архитектура, поскольку насущной потребностью времени была постройка церквей, монастырей, аббатства, рыцарских замков и крепостей.



Главными покровителями искусств в большинстве государств были монастырские ордена, а строителями, рабочими, живописцами, переписчиками и декораторами рукописей-монахи.



Церковь Сен- Савен- Гартан в Пуату

**Лишь в конце 11 века
появились бродячие
артели каменотесов-
мирян (строителей и
скульпторов).**



Отдельные романские здания и комплексы (церкви, монастыри, замки) нередко создавались среди сельского ландшафта и, размещаясь на холме или на возвышенном берегу реки, господствовали над округой как земное подобие «града божьего» или наглядное выражение могущества сюзерена.



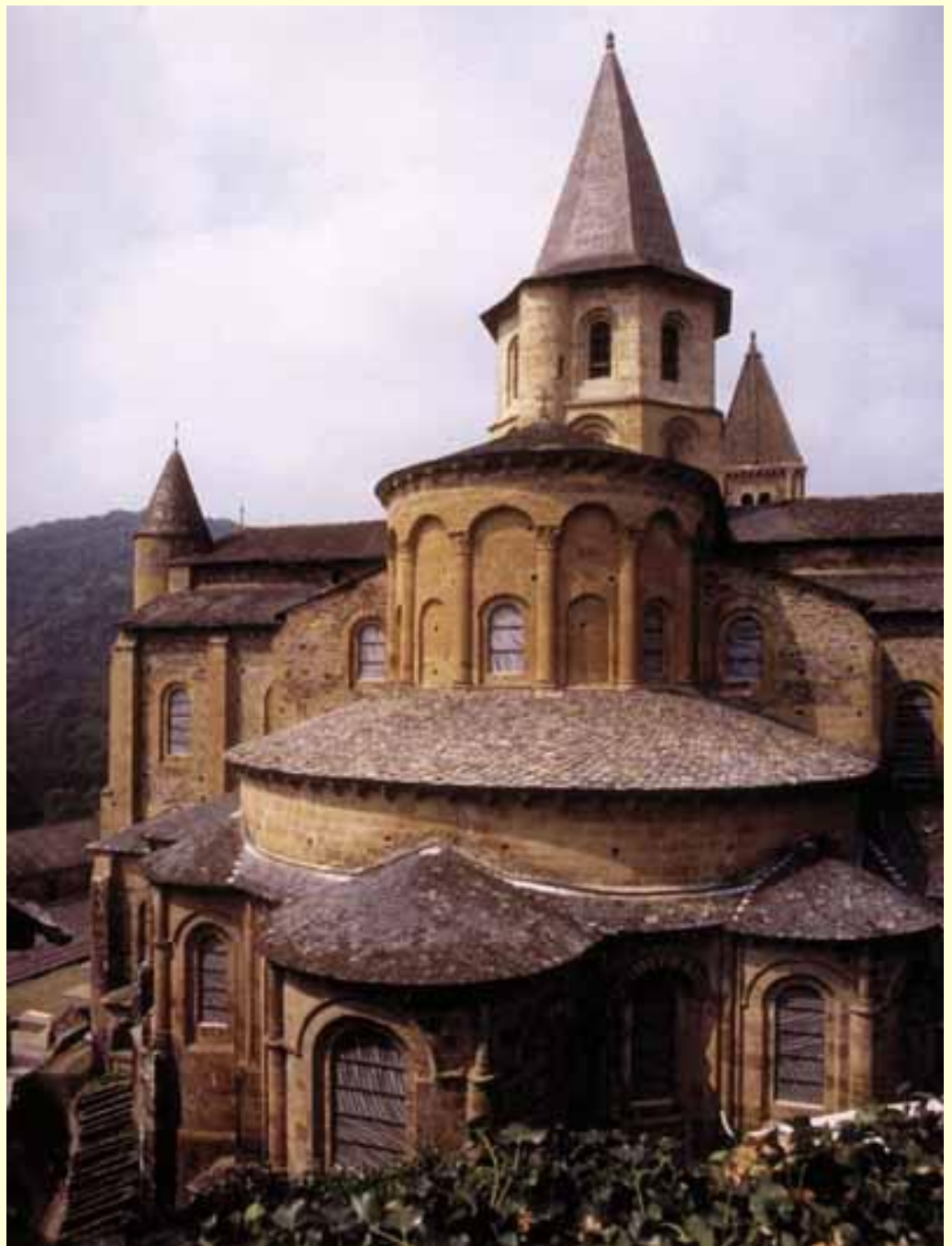
Романские здания прекрасно гармонируют с природным окружением. Их компактные формы и ясные силуэты как бы повторяют и обогащают естественный рельеф.



Местный камень, чаще всего служивший строительным материалом, органично сочетается с почвой и зеленью.



**Наружный облик
построек
романского стиля
исполнен спокойной
и торжественно –
суровой силы.**



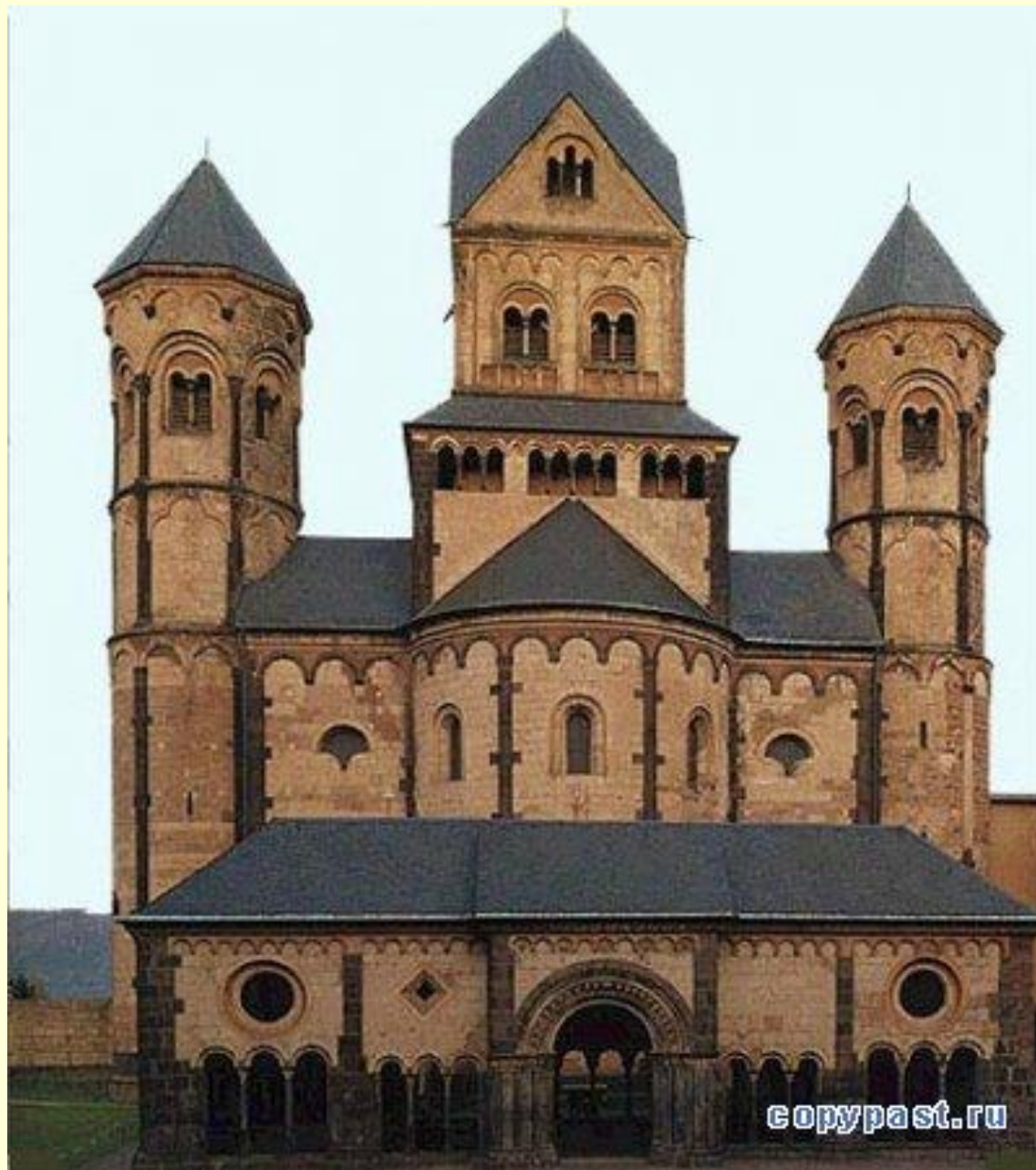
В создании этого впечатления немалую роль играли массивные стены, тяжеловесность и толщина которых подчеркивались узкими проемами окон и ступенчато углубленными порталами.



А также башни - донжоны, которые становятся в романском стиле одним из важнейших элементов архитектурных композиций.



Романское здание представляло собой систему простых стереометрических объемов – кубов, параллелепипедов, призм, цилиндров.



Германия. Церковь Святой Марии.



Эпоха романского стиля
явилась также периодом
расцвета книжной миниатюры, в
целом отличающейся крупными
размерами и
монументальностью
композиций.

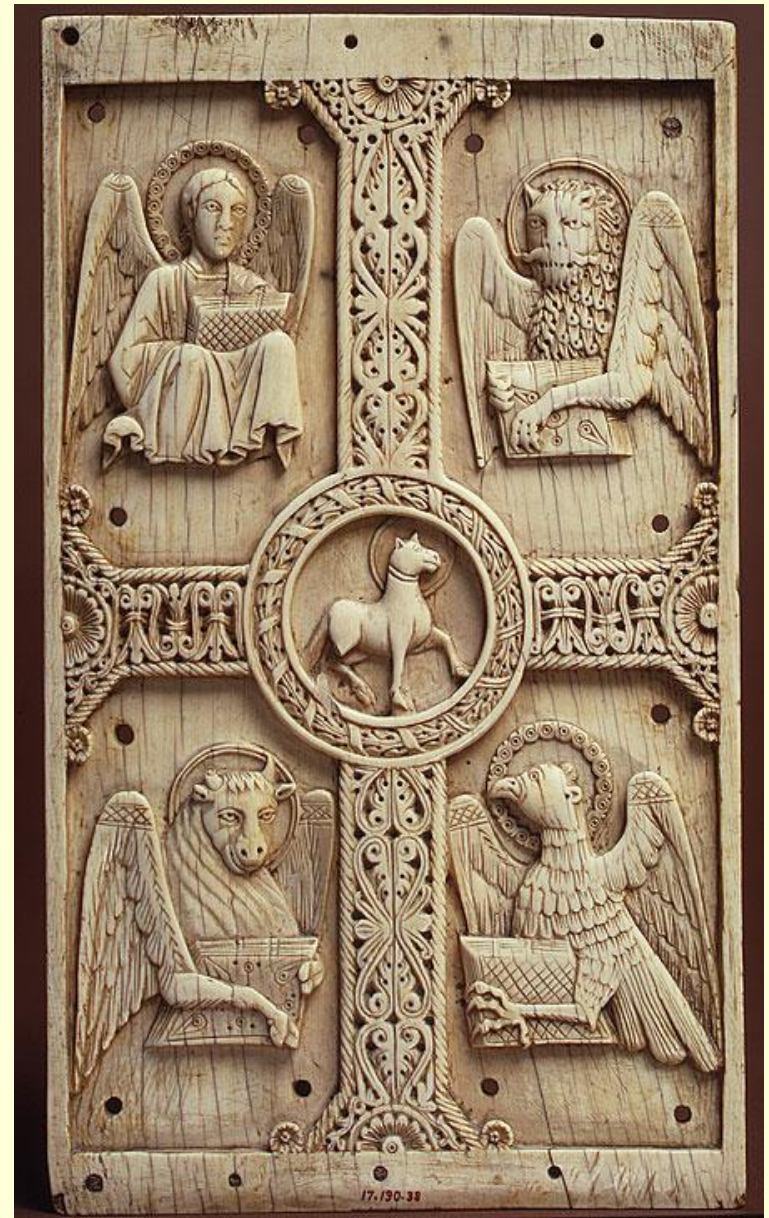
МИНИАТЮРА. I.



1. Изъ вѣнской книги Библии. 2. Изъ ирландской рукописи. 3. Изъ С.-Галленской „Золотой Псалтири“. 4. Фигурная прописная буква XII ст. 5. Изъ французской рукописи XV ст. 6. Изъ итальянской рукописи XV ст.



Книжная миниатюра



Резьба по дереву

А также различных отраслей декоративно-прикладного искусства: литья, чеканки, резьбы по кости, эмальерного дела, художественного ткачества, ковроделия, ювелирного искусства.



Медальон с изображением фантастического животного 12 век.



Решетка в романском стиле

Основные элементы орнамента — геометрические мотивы (плетенка), розетки, стилизованные цветы, фантастические растения, ленты, извилистые стебли с виноградными лозами, пальметки, птицы, животные. Большое место занимают образы чудовищ, частично занесенные с Востока.





Мозаика

Голубь — один из первых христианских символов. Самые ранние изображения его в этом качестве относятся ко II веку, хотя уже более чем за четыре тысячелетия до этого голубь был символом души или небесного вестника.



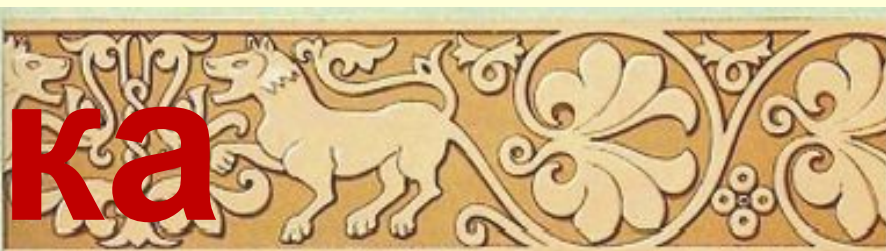
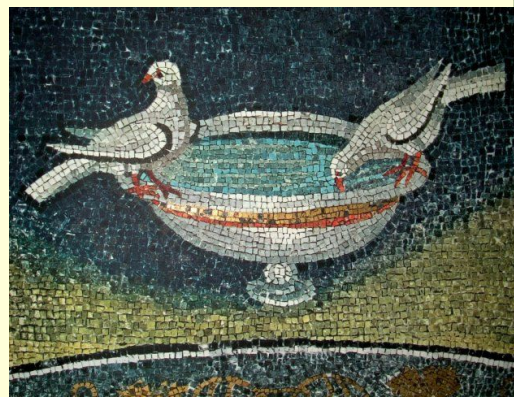
Мозаика



Задание: создать композицию (нарисовать или выполнить аппликацию), состоящую из нескольких элементов: название «Романика», архитектура или ее элемент, орнамент, символ «благой вести».



Романи



ка

