

Экскурсия.



Живые



организмы

зимой





ЦЕЛИ И ЗАДАЧИ ЭКСКУРСИИ

Цель:

- сформировать представления о жизни деревьев, кустарников и трав зимой.



Задачи:

Образовательные задачи: знакомство с приспособленностью растений к перезимовке; научить учащихся определять деревья и кустарники по силуэтам и почкам; развивать представление о побеге и почке

Развивающие задачи: развитие практических навыков и умений по определению деревьев по коре, по почкам, силуэтам растений; навыков проведения наблюдений в природе, творческих способностей.



Воспитательные задачи: воспитывать бережное отношение к природе родного края, вызвать восхищение красотой зимнего леса; формировать культуру поведения в природе.





**«Всякий должен знать свои родные
деревья не только во время их
цветения и не только по форме
листьев, но угадывать каждое дерево
по его общей форме, по его характеру,
чтобы быть в состоянии уже издали
приветствовать дерево его именем».**

(А.Я. Герд)



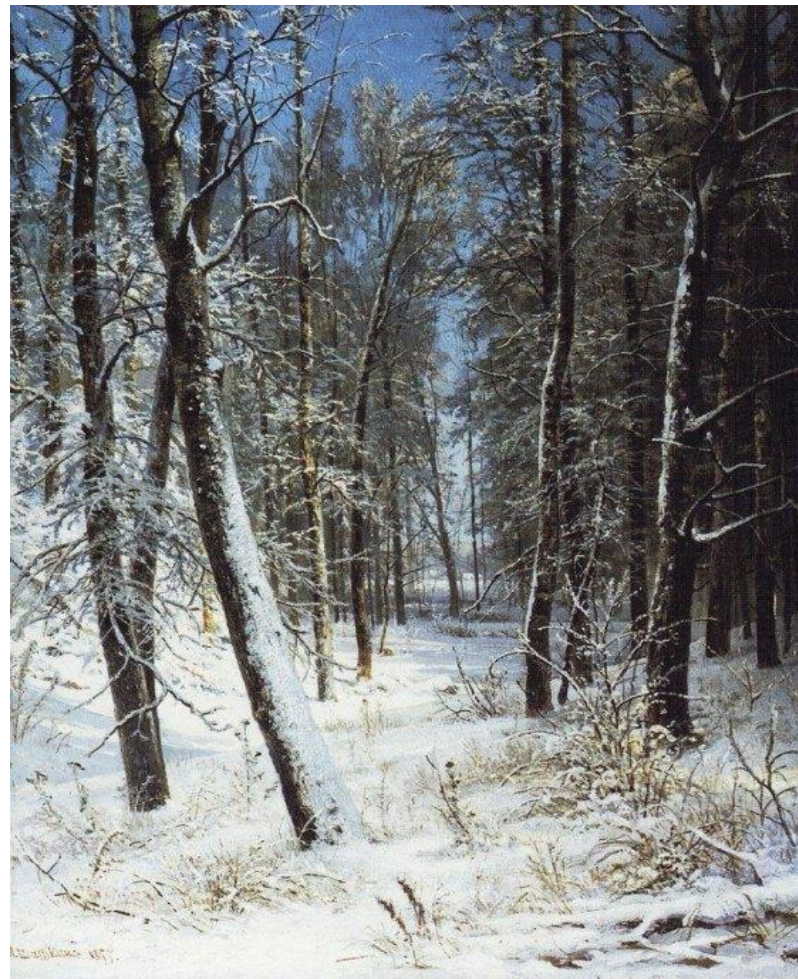
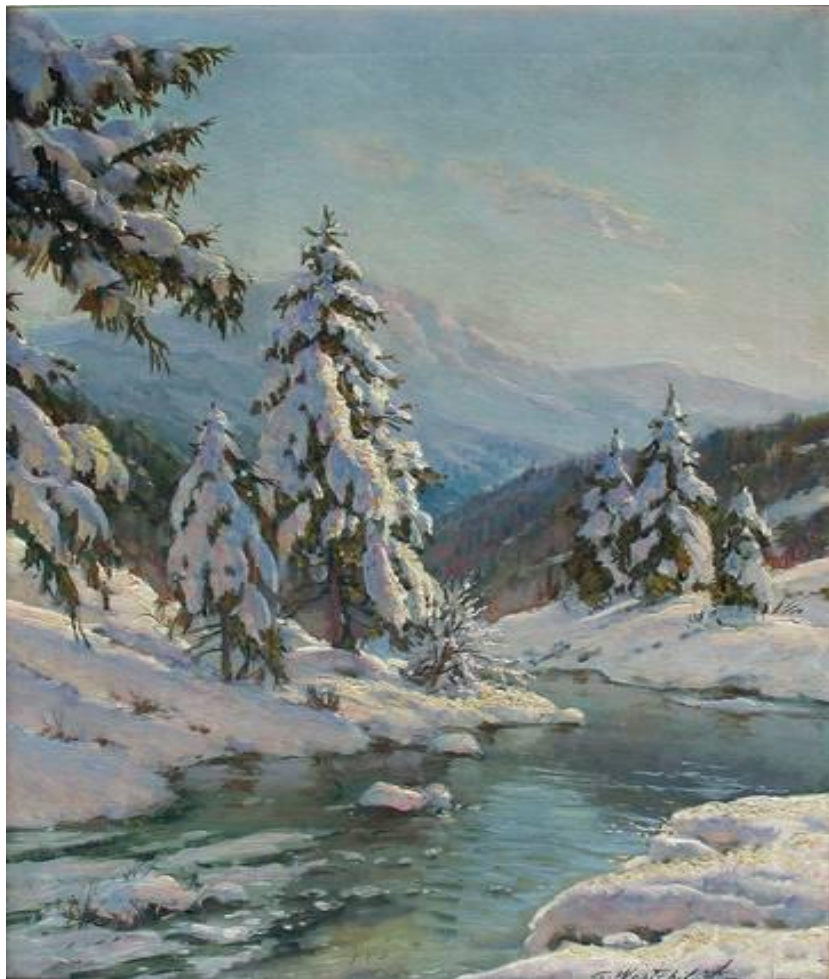
Чародейкою Вимою
Околдован лес стоит,
И под снежной бахромою,
Неподвижною, немою,
Чудной жизнью он блестит.
И стоит он околдован,
Не мертвец и не живой—
Сном волшебным очарован,
Весь опутан, весь окован
Легкой цепью пуховой...
Солнце зимнее ли мечет
На него свой луч косой—
В нем ничто не затрепещет,
Он весь вспыхнет и заблещет
Ослепительной красой.

Федор Гютчев





ЗИМА В РУССКОЙ



К. Вещилов. Зимний пейзаж с елями

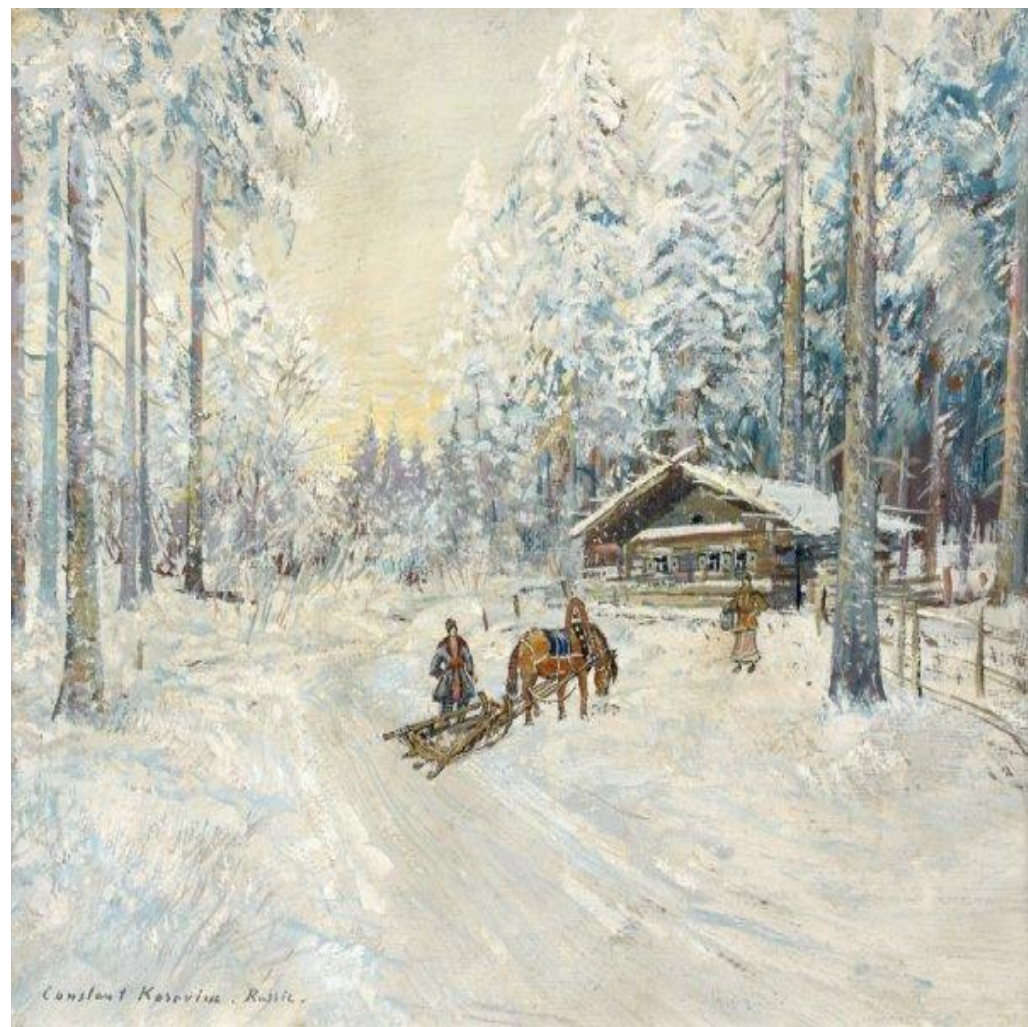


И. Шишкин. Зима в лесу





К. Крыжицкий. Лес зимой



К. Коровин. Зима. Лес

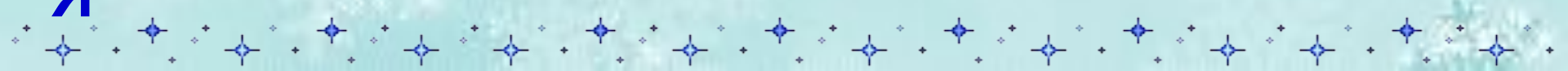


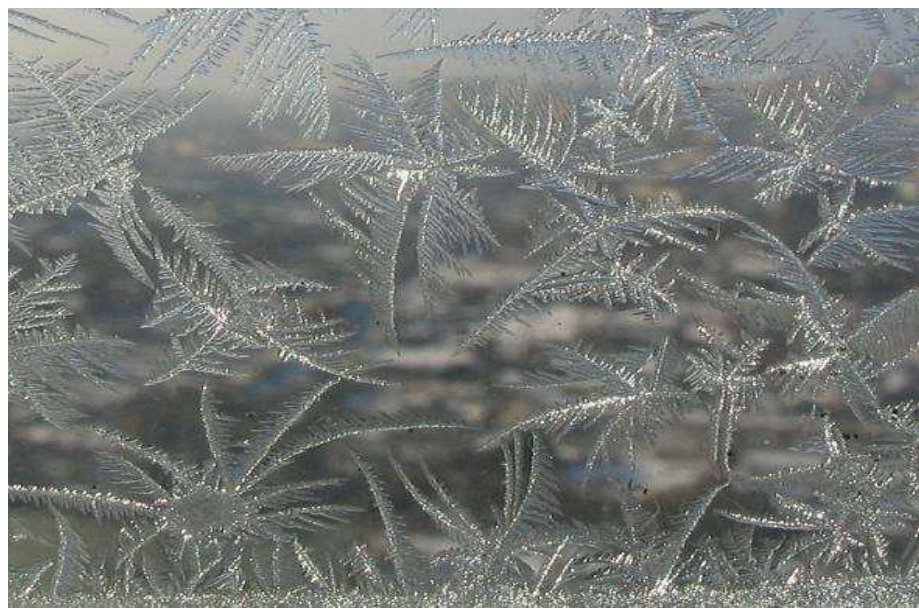
И.Шишкин.
Зима



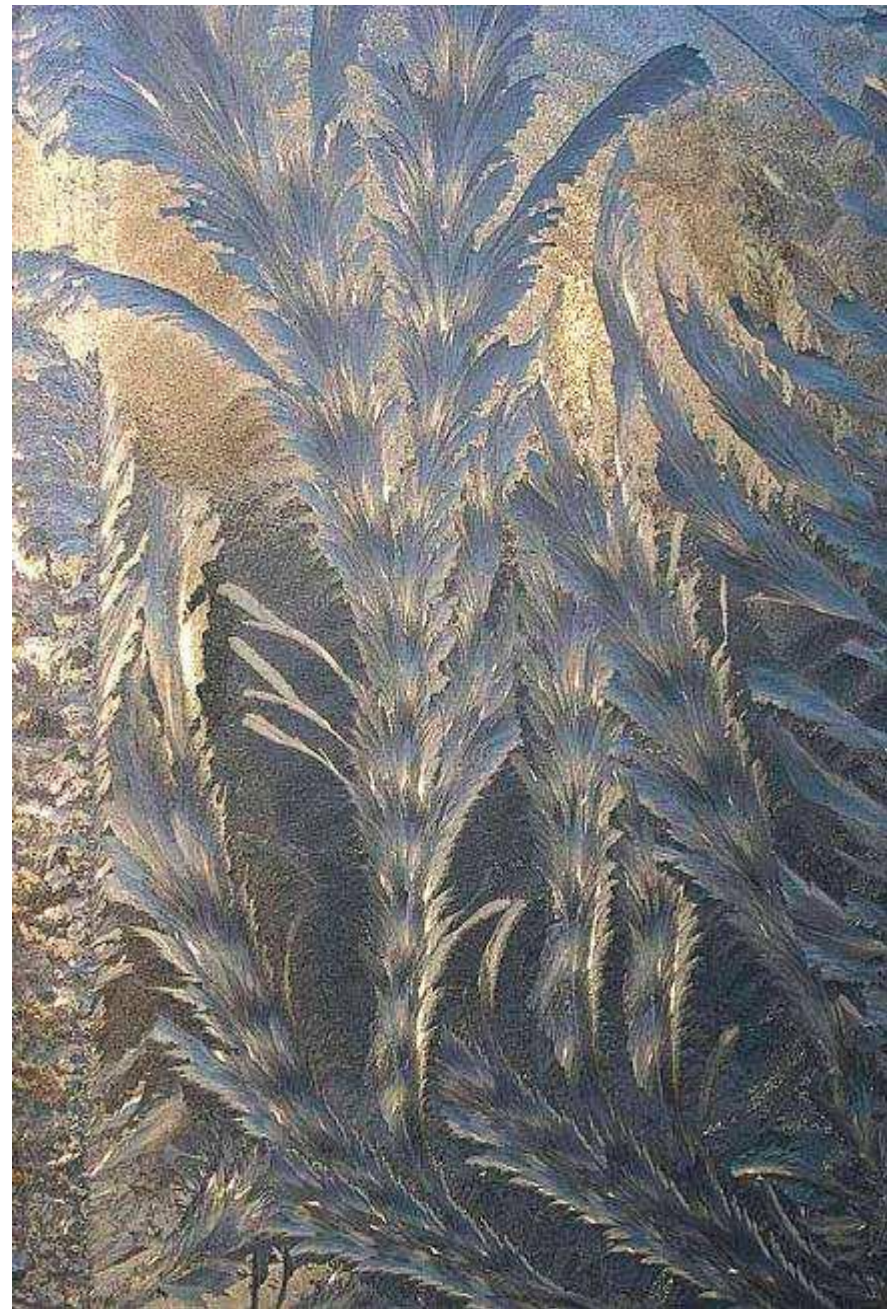
Какими признаками характеризуется зима?

Опишите погоду сегодняшнего дня.





**Побелело за ночь
всюду.
А у нас в квартире
чудо!
За окошком двор
исчез –
Там волшебный**



ХАРАКТЕРИСТИКА СНЕЖНОГО ПОКРОВА

- толщина
- плотность
- наличие корки
- наличие приствольных кругов



Приспособленность растений к жизни зимой.



Растительный мир подготовился к зиме задолго до её наступления. Однолетние травы, засыпая, оставили свои семена в почве. Многолетники, свободные от надземных мертвых частей, сохраняют жизнь в корневищах, луковицах и клубнях под снегом. Осимые травы пробудут под снегом зелеными всю зиму.

Деревья зимой пребывают в глубоком покое. Лиственные деревья на зиму сбросили листья, но на побегах остаются почки. Снаружи почки покрыты плотными кожистыми почечными чешуями, защищающими их от неблагоприятных условий внешней среды. К зиме в ветвях наших деревьев и кустарников происходит превращение запасных веществ. Частично крахмал с приближением зимы начинает заменяться маслом и сахарами, что способствует холодоустойчивости. Обмен веществ у древесных форм растений зимой протекает очень медленно. У деревьев наступает глубокий физиологический покой. Наиболее крепко «спят» клён, вяз, липа, яблоня и дуб. Более чутки ивы и березы.





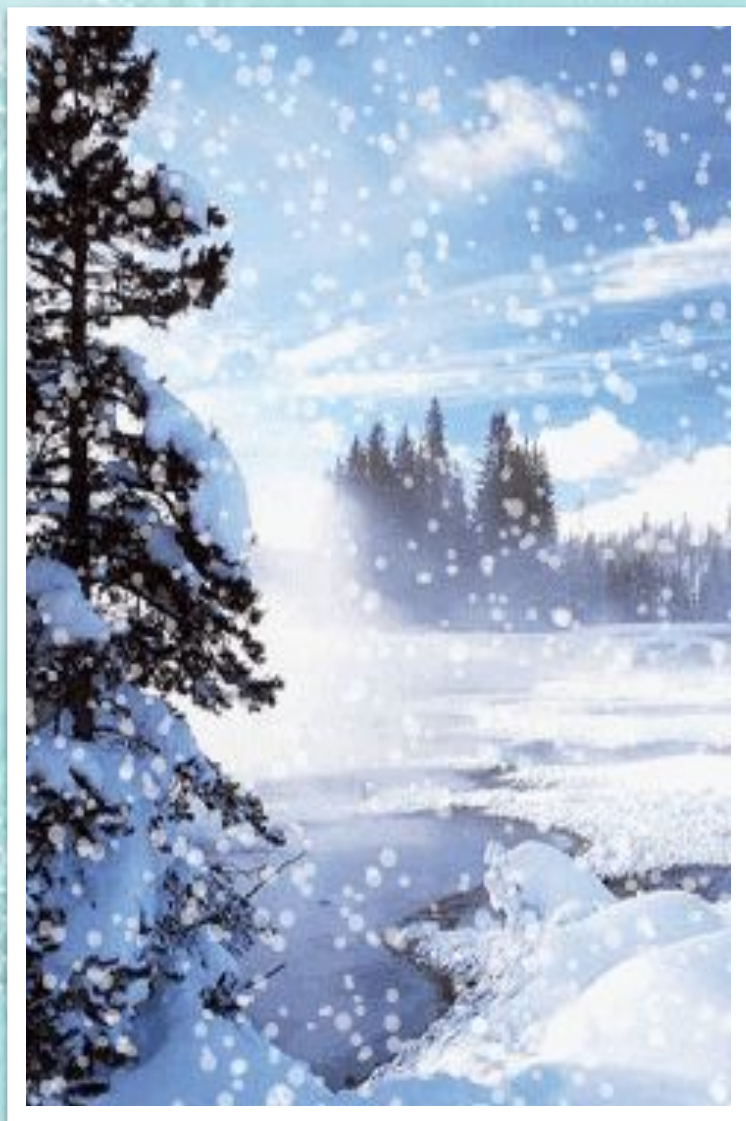
ЗАДАНИЯ К ЭКСКУРСИИ

1. Определите видовой состав деревьев на вашем участке.
2. Определите форму кроны; цвет коры; особенности побега: как располагаются почки, форма листового следа; опишите почки: число, размер, окраска, запах, клейкость, опушенность, расположение кроющих чешуй.
3. Заполните таблицу

Название деревя	Силуэт деревя	Особенности		
		коры	побега	почки

Любое дерево около вашего дома: яблоню, грушу, сосну, березу и т.д.

Название дерева	Силуэт дерева	Особенности		
		коры	побега	почки
Берёза бородавчатая		<p>Ствол покрыт белой корой, в нижней части тёмно-серый</p>	<p>Молодые побеги слабые, тонкие, красновато-бурые. На концах ветвей по 2 – 3 тычиночных сережки будущего года. Побеги голые, тонкие.</p>	<p>Очередные, удлинённо-конической формы, заострённые, коричневатобурые, у основания иногда зеленоватые</p> 



Отчёт по экскурсии. Живые организмы зимой.

Работу выполнил
(а)
ученик (ца) 5
класса
Ф. И.

2020 – 2021 уч. год



Форма отчёта

1. **Погодные условия зимой.**
2. **Характеристика снежного покрова: толщина, плотность, наличие корки, приствольных кругов.**
3. **Отчёт по заданиям.**

1. **Определите видовой состав деревьев на вашем участке.**
2. **Определите форму кроны; цвет коры; особенности побега: как располагаются почки, форма листового следа; опишите почки: число, размер, окраска, запах, клейкость, опушенность, расположение кроющих чешуй.**
3. **Заполните таблицу**