

The background features a dark blue gradient with several sets of concentric circles in a lighter blue color. These circles are arranged in a way that they overlap and intersect with each other, creating a complex geometric pattern. The text is centered over this pattern.

Язвы роговицы

Гнойные язвы роговицы

На долю слепоты вследствие заболеваний роговицы приходится около 10%. Частота гнойных язв по данным Центра травм и неотложных состояний органа зрения составляет 47,3% среди всей воспалительной патологии роговицы.

Факторы риска развития инфекционных кератитов

Экзогенные факторы

- контактные линзы
- травма роговицы
- хирургические вмешательства на роговице, расхождение швов
- местное использование кортикостероидов, анестетиков, антибиотиков
- загрязненные лекарственные препараты и инструменты

Факторы риска развития инфекционных кератитов

Нарушения вспомогательного аппарата глаза

- конъюнктивит, особенно бактериальный
- блефарит, каналикулит, дакриоцистит
- неправильный рост ресниц, заворот или выворот век
- синдром «сухого глаза»
- поражение III, V, VIII пары черепно-мозговых нервов

Факторы риска развития инфекционных кератитов

Роговичные нарушения

- снижение чувствительности роговицы
- буллезная кератопатия
- эрозии и микроэрозии роговицы
- вторичная инфекция

Факторы риска развития инфекционных кератитов

Общие заболевания

- сахарный диабет
- гипотрофия и истощение
- заболевания иммунного генеза, в т.ч. болезни иммунодефицита
- кожные заболевания, атопический дерматит
- гипо- и авитаминоз

Факторы риска развития инфекционных кератитов

Иммуносупрессивная терапия

- системная кортикостероидная терапия
- местная иммуносупрессивная терапия
- терапия при опухолях, трансплантации органов, системных иммунных заболеваниях

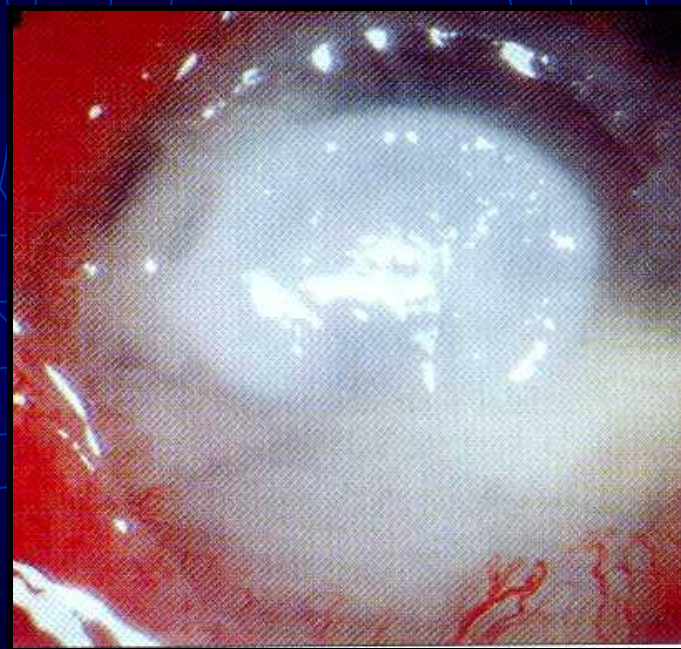
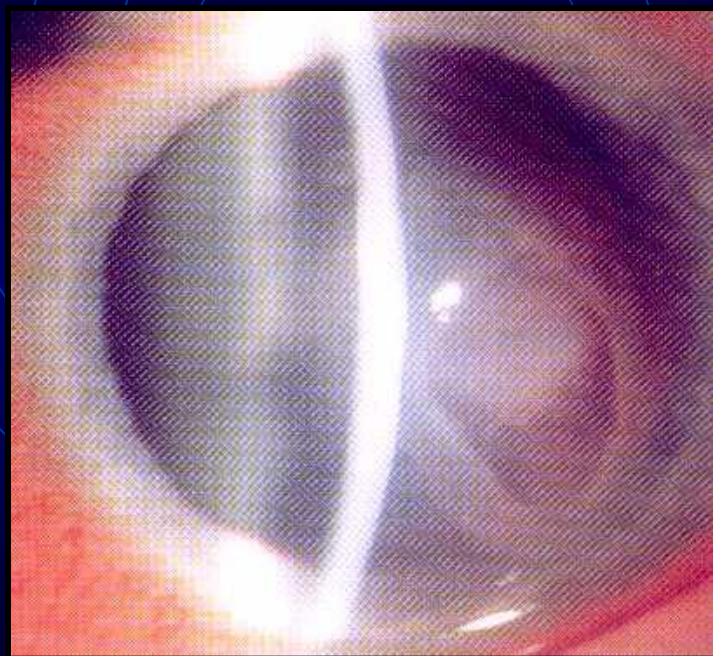
Субъективные признаки

- боль в глазу (раздражение нервных окончаний в роговице и цилиарном теле), возможна иррадиация в висок, область лба, половины головы
- светобоязнь
- слезотечение
- снижение зрения
- блефароспазм
- слизисто-гнойное отделяемое из конъюнктивальной полости

Объективные признаки

- отек век
- перикорнеальная или смешанная инъекция
- отек конъюнктивы (иногда хемоз)
- нарушение целостности роговицы (инфильтрат, дефект), чаще в центре или парацентрально
- отек роговицы вокруг язвы
- возможна гиперемия радужки и формирование гипопиона
- снижение прозрачности роговицы

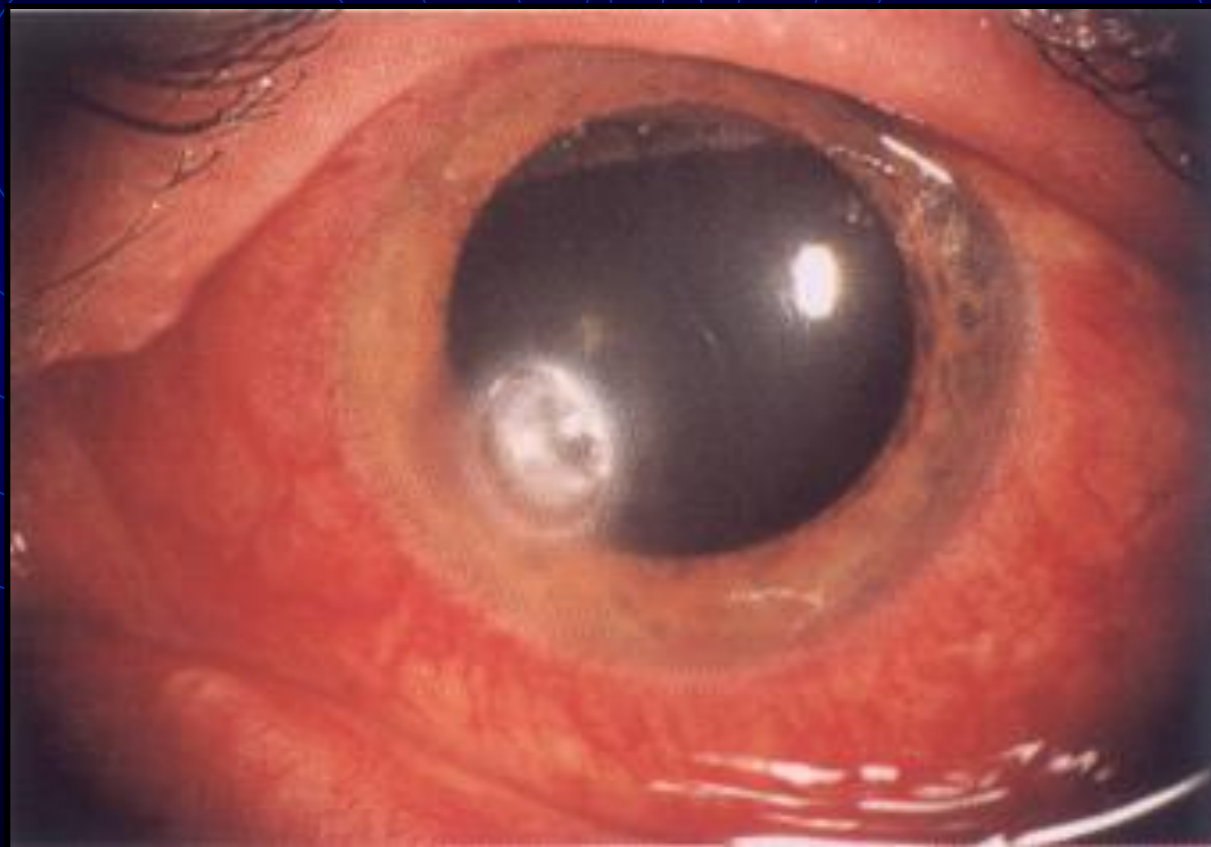
Объективные признаки



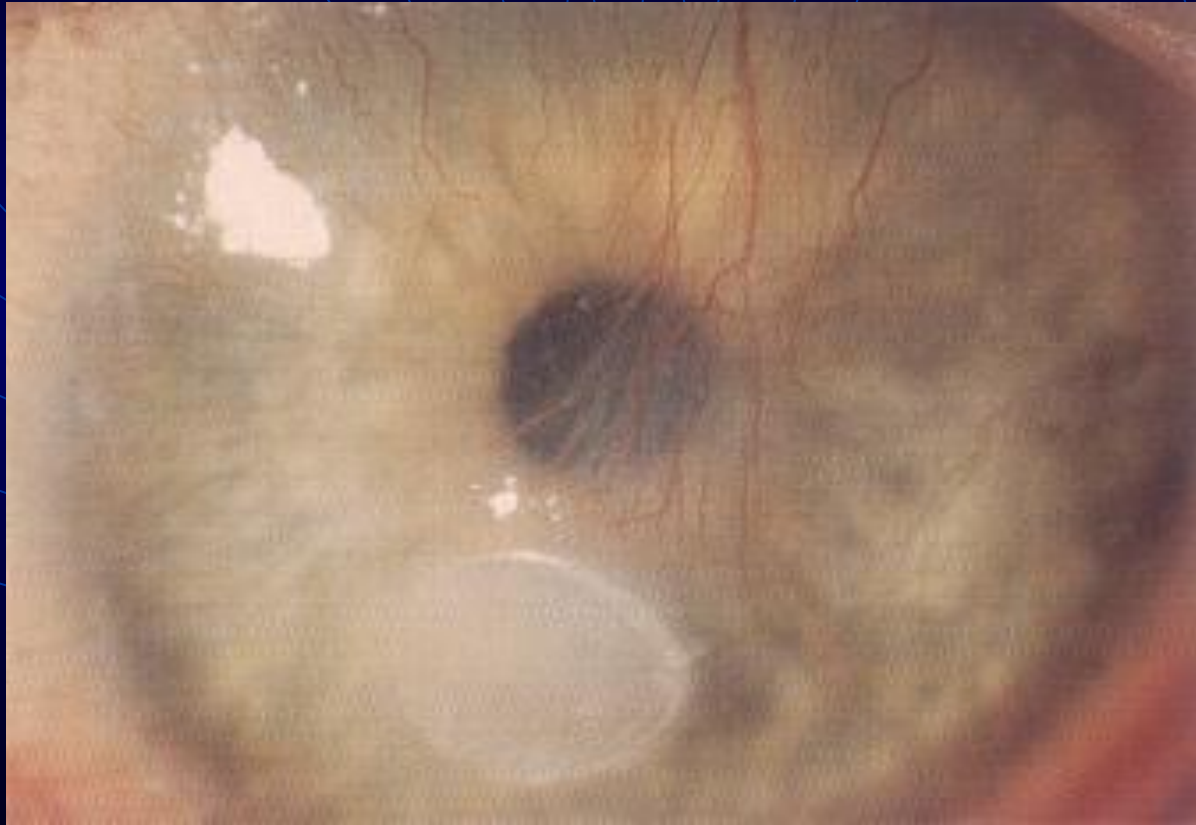
Объективные признаки



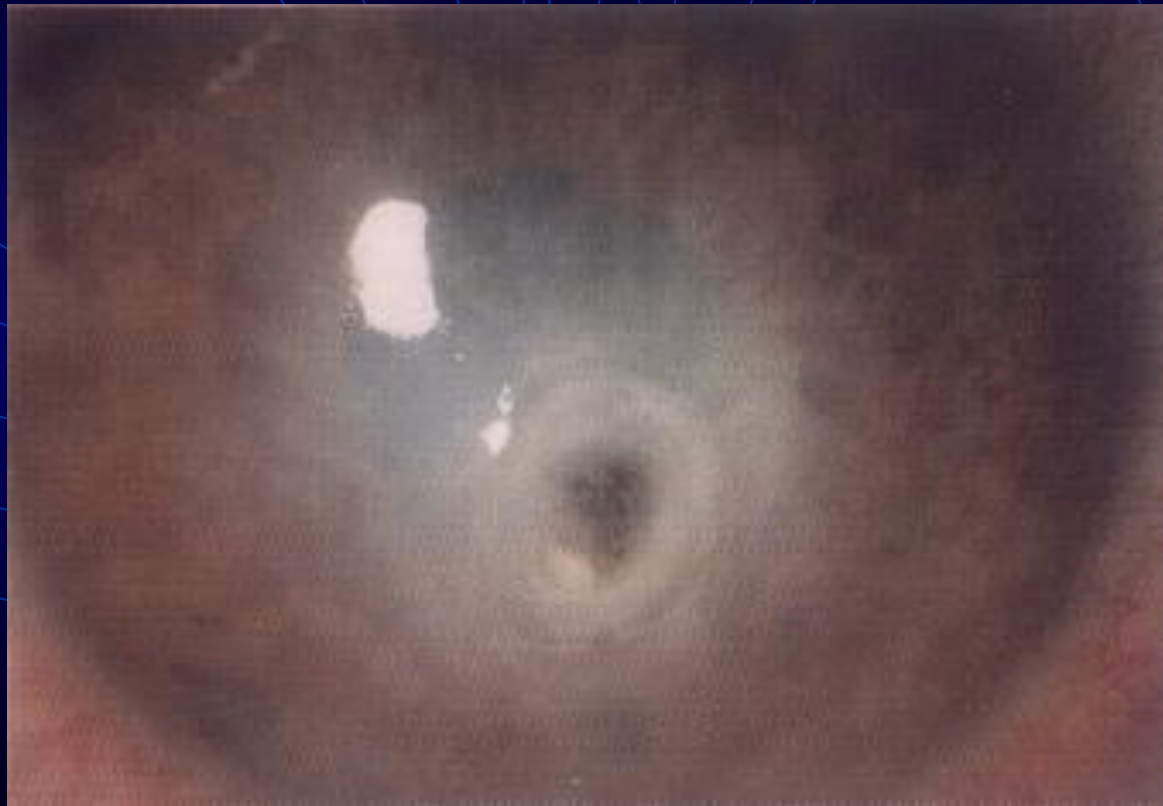
Объективные признаки



Объективные признаки



Объективные признаки



Объективные признаки



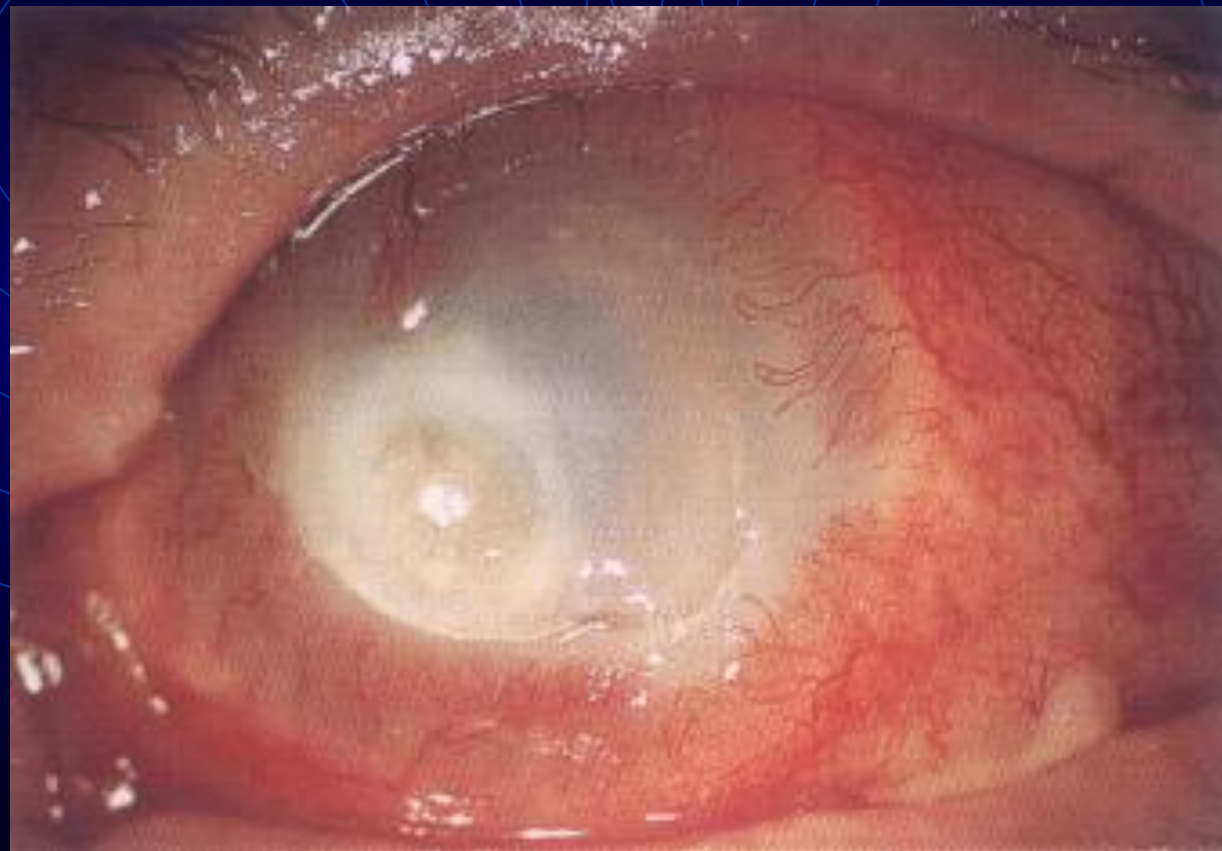
Объективные признаки



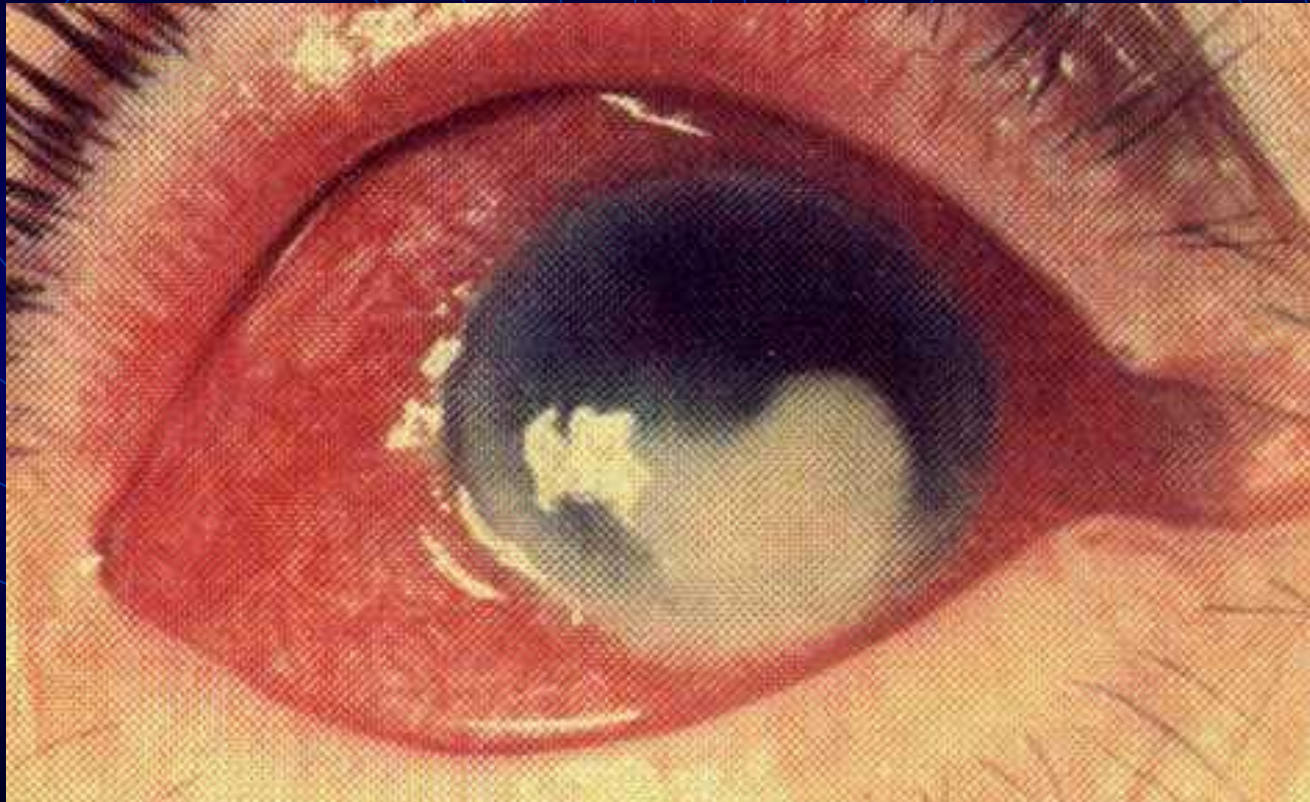
Объективные признаки



Объективные признаки



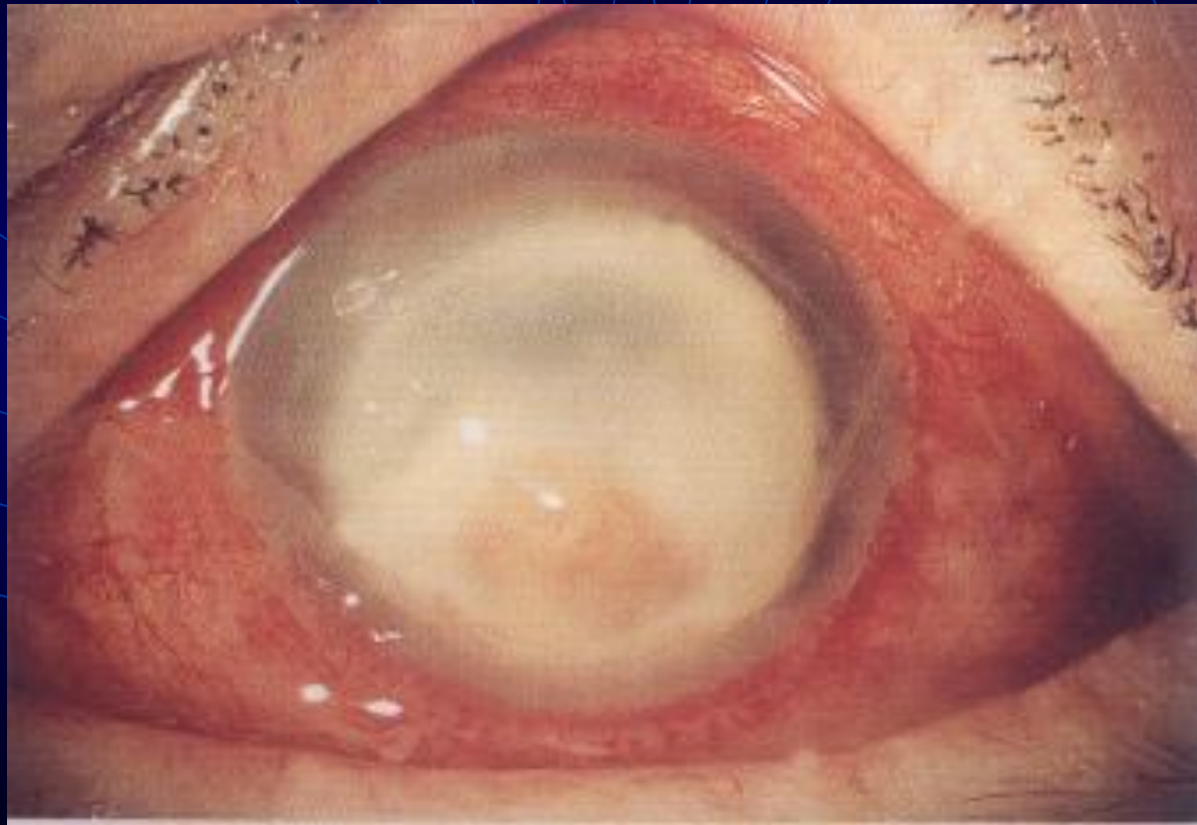
Объективные признаки



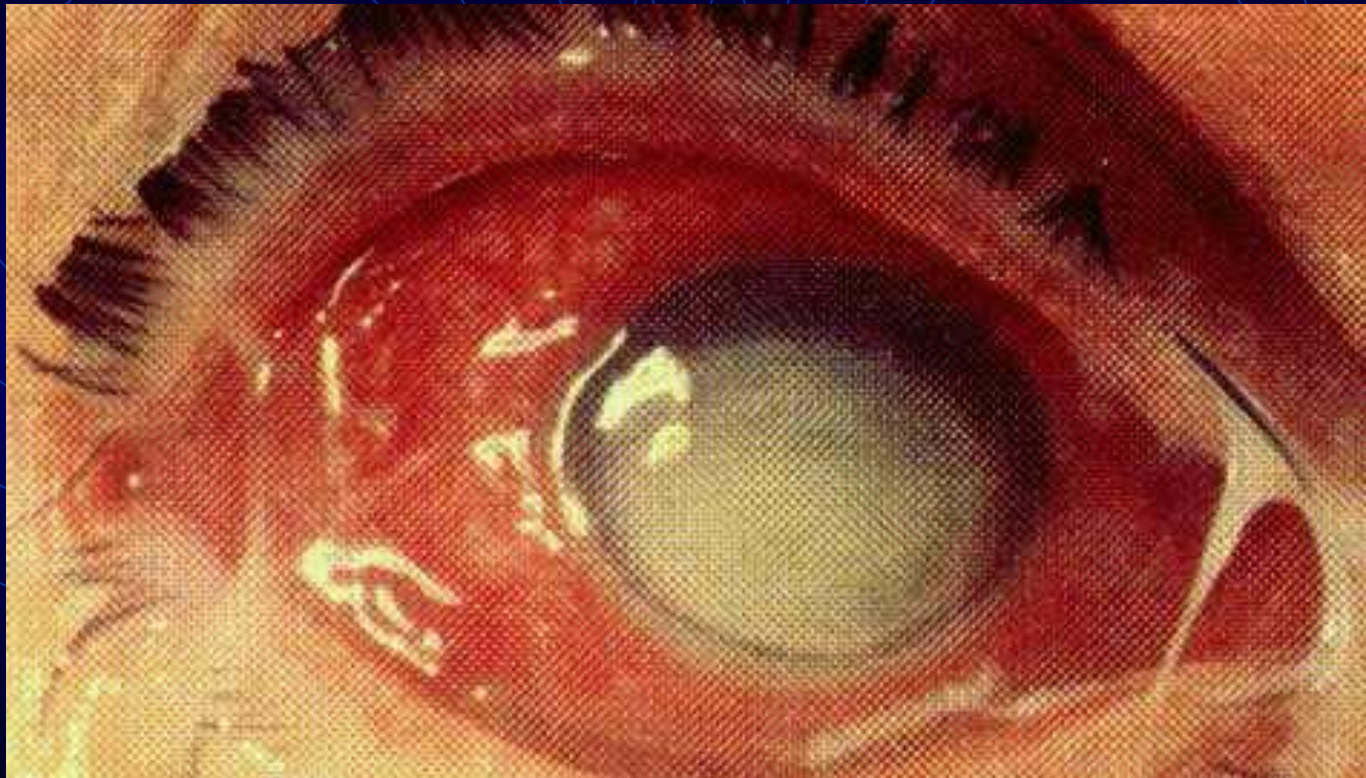
Объективные признаки



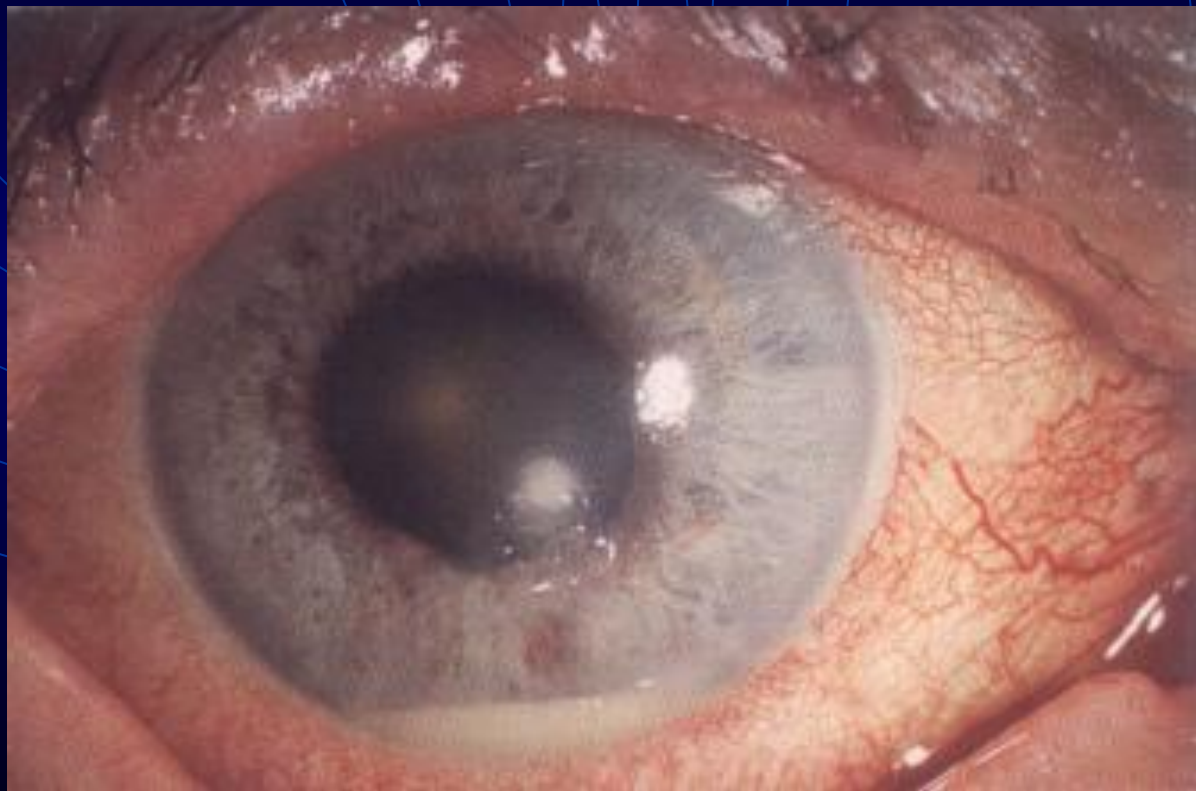
Объективные признаки



Объективные признаки



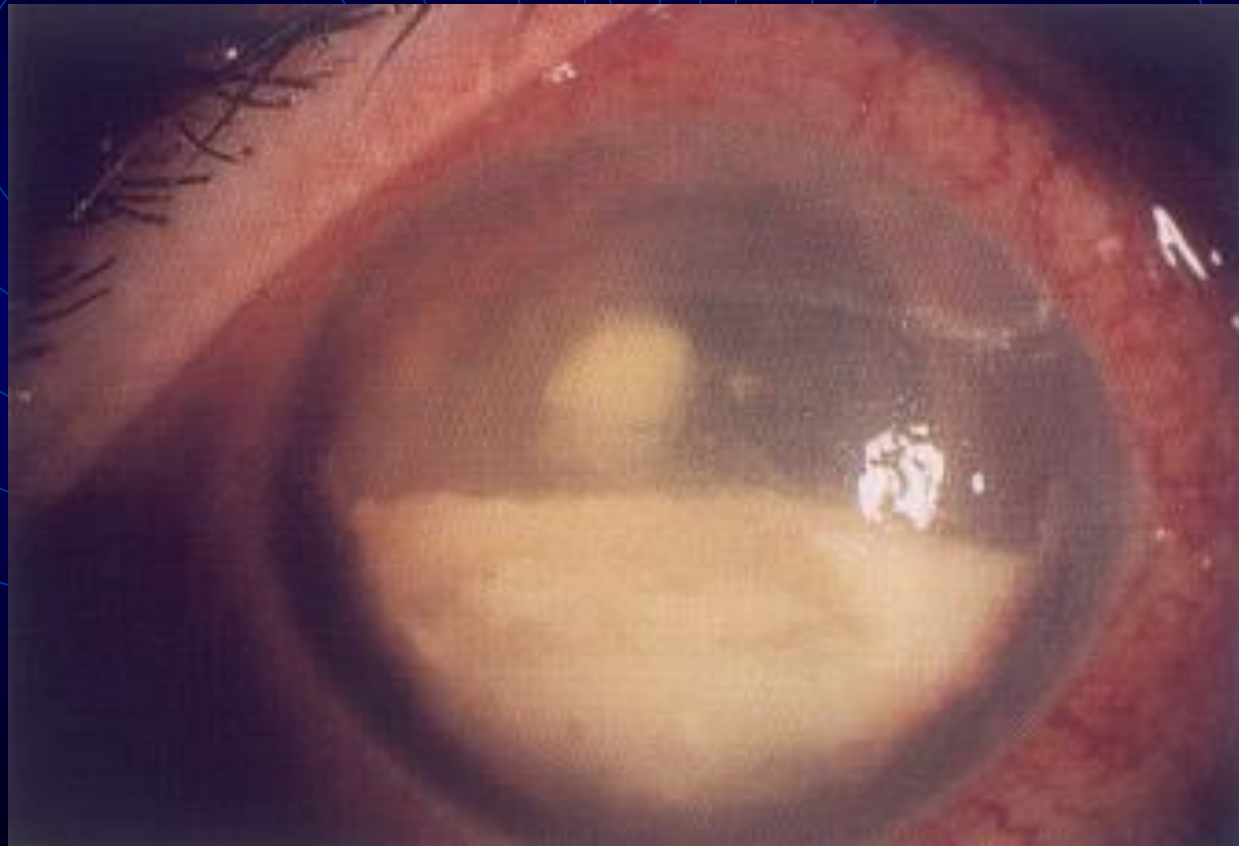
Объективные признаки



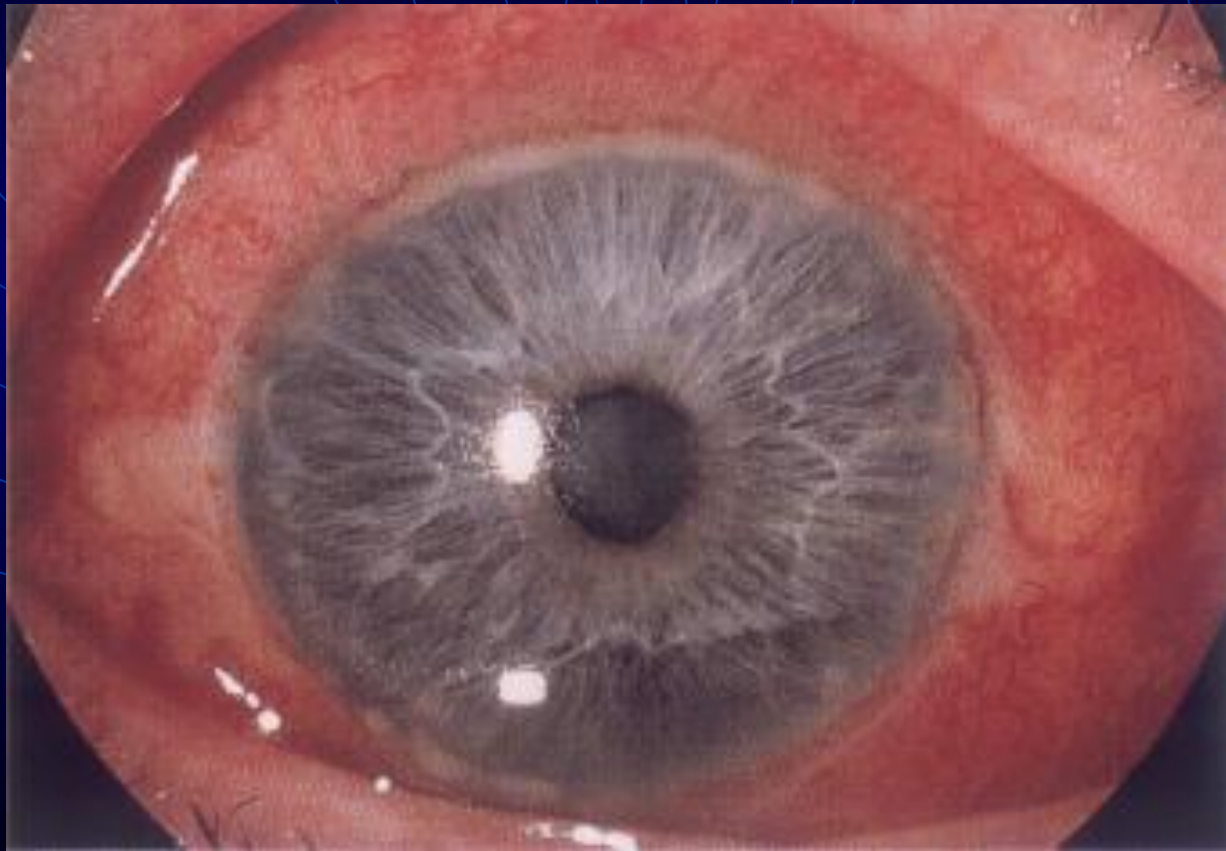
Объективные признаки



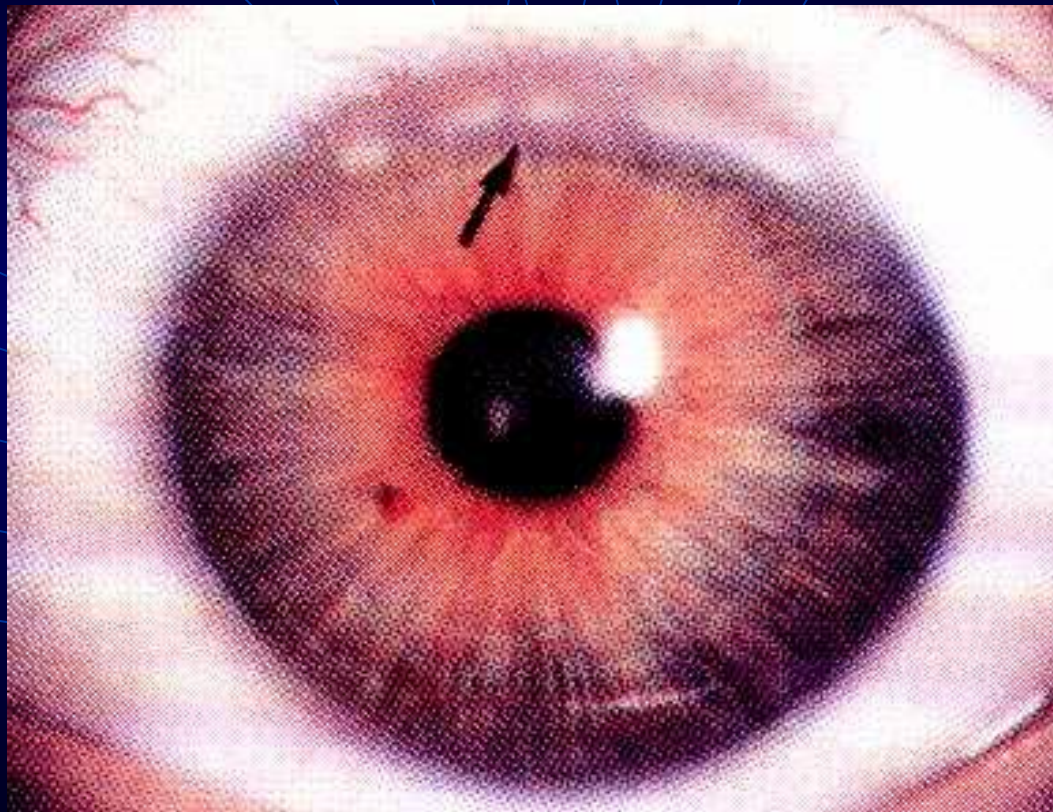
Объективные признаки



Объективные признаки



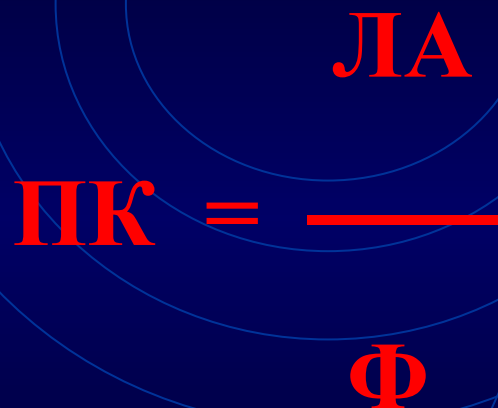
Объективные признаки



Течение гнойных язв роговицы

- **Благоприятное**
- **Прогрессирующее**
- **Хроническое**

Гнойные язвы роговицы



ПК = 1,5 : 1,0 –
благоприятный тип

ПК = 1,0 : 1,0 –
хроническое течение

ПК = 3,0-6,0 : 1,0 –
прогрессирующий тип
течения

Лечение гнойных язв роговицы

Проводится в 2 этапа:

- купирование инфекции
- стимулирование репаративных процессов в роговице

Лечение гнойных язв роговицы



Лечение гнойных язв роговицы



Лечение гнойных язв роговицы



Лечение гнойных язв роговицы



Лечение гнойных язв роговицы

