

Балапан жынысын ажыратудың маңызы

**Н.Омарқожаұлы Е. Жікішев
Д. Сенкебаева С. Амантай**

Инкубацияланып шығарылатын құс балапаны жынысын болжап, ажырату саланың өзекті мәселелерінің бірі болып табылады.

Өйткені құс еті мен жұмыртқасын өндіру ісінде балапандарды алғашқы күннен бастап жынысы бойынша бөліп өсіру технологиясы ұтымды.

Біз мұны инкубациялануға салынған жұмыртқа параметрлері бойынша алдын ала болжауға болатынын зерттедік.

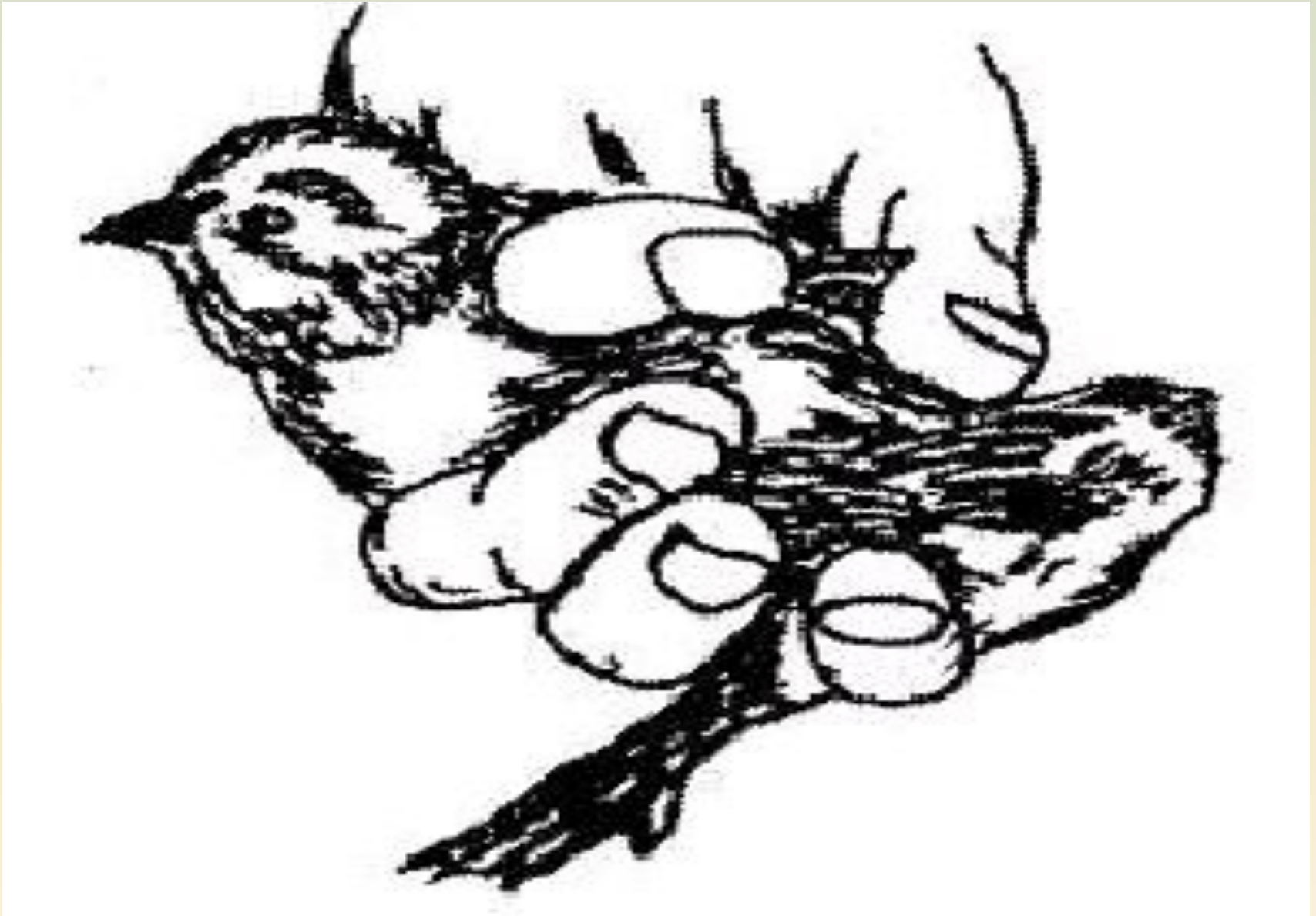
Балапан жынысын оның жұмыртқаны жарып шыққаннан кейін құрғап, кіндігі бітелген 6-8 сағаттан соң *Жапон әдісімен*, яғни клоака кілегей қабатындағы рудименттік жыныстық төмпешіктері бойынша анықтадық.

Ол үшін балапанды сол қолға алып, басын төмен қаратып, басын шынашақпен тіреп, сұқ және орта саусақтарының арасына сирағын өткізеді. Сол қолдың басбармағымен және оң қолдың орта және сұқ саусағының көмегімен аналды тесігіннің жоғары жағын ашады. Содан кейін оң қолдың орта саусағын клоаканың вентралді бөлігінің жағалауымен жоғары қарай жылжытып, клоакасын ашады.

Тіпті балапан жыныс мүшелерін көру үшін оның құйрығын арқасына қарай тартып, клоакасын ашу жеткілікті болады

Тауықтың әтеш балапаны клоакасының қарын жағында қысушы бұлшық етінде кішігірім бұршақтай дөңгелектенген, серпімді, жылтыр, сәл қызғылт түсті қатар орналасқан қос жыныстық төмпешік болады

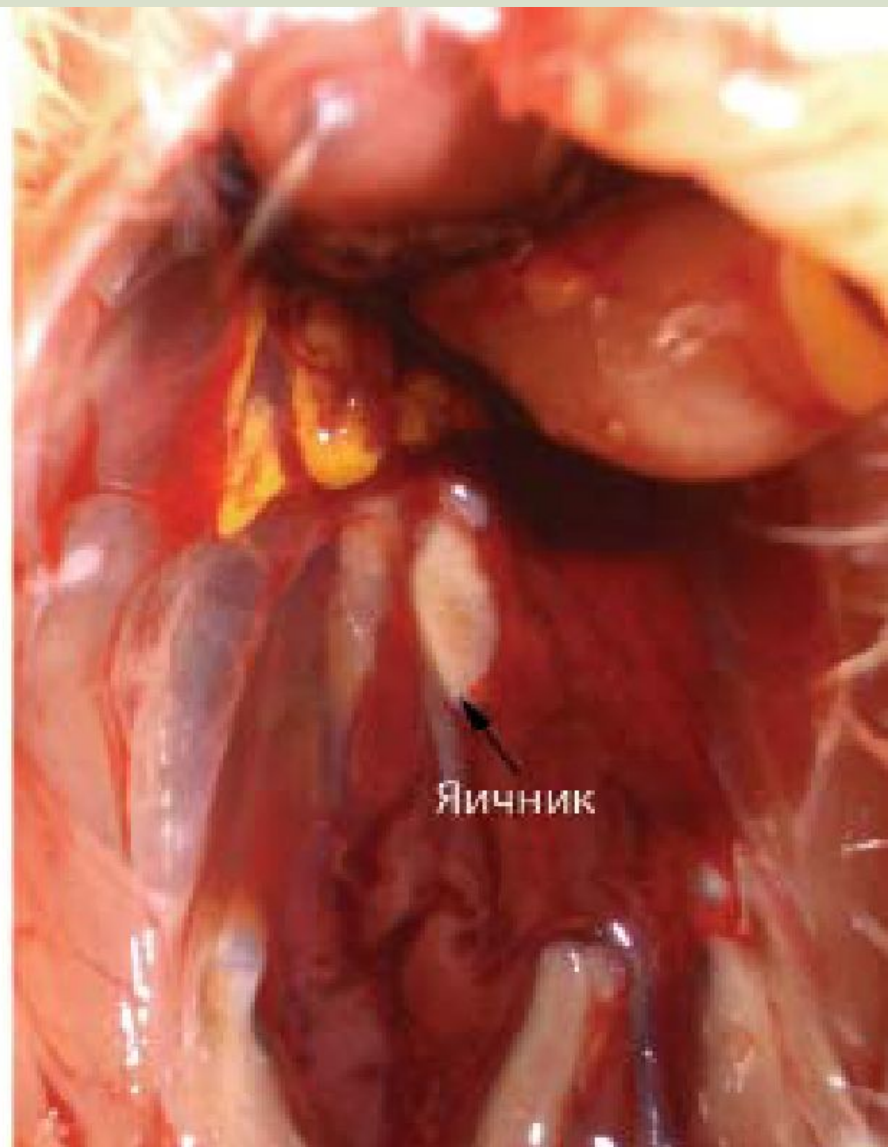
Қаздың еркек балапаны клоакасының кілегей қабығында 3-4 мм көлеміндегі бұрғышқа ұқсас жыныс мүшесінің рудименті болса, мекиендері клоакасының кілігіей қабығының ішкі қыртысында жартылай шар тәріздес жуандаған төмпешіктері көрінеді



Балапан жынысын ажырату үшін ұсталуы



Тауық балапанының жыныстық мүшелері



Қаз балапаны жынысын ажырату: **А** – этеш **Б** – мекиен



Қаз балапанының жыныстық мүшелері

1-кесте - Жұмыртқа сақталу мерзімінің балапан жынысымен байланысы

Бақылау лоток- тары	Жұмы- ртқа саны, дана	Жұмы- ртқа сақталу мерзімі, тәулік	Ұрықтан- баған жұмыртқа саны		Сау балапан шығымы		
			дана	%	басы	оның ішінде	
						♀	♂
1-ЛОТОК	126	6-9	14	11,1	90	44	46
2-ЛОТОК	126	7-17	17	13,5	81	33	48

**2-кесте – Жұмыртқа салмағының
балапан жынысымен байлынысы**

Бақылау ЛОТОК- тары	Жұмы- ртқа саны, дана	Жұмы- ртқа салмағы г	Ұрықтан- ған жұмыртқа саны		Сау балапан шығымы		
			басы	оның ішінде			
				♀	♂		
			дана	%			
1-ЛОТОК	126	80-90	108	86	92	45	47
3-ЛОТОК	126	> 90	96	76	72	36	46

**3-кесте – Жұмыртқа индексінің
балапан жынысымен байланысы**

Бақылау лоток- тары	Жұмы- ртқа саны, дана	Жұмы- ртқа формасын ың идексі, %	Ұрықтан- ған жұмыртқа саны		Сау балапан шығымы		
			дана	%	басы	оның ішінде	
						♀	♂
1-ЛОТОК	126	< 77	109	86,5	93	43	50
2-ЛОТОК	126	74-76	112	88,9	97	47	50
3-ЛОТОК	126	> 73	96	76,2	70	33	37