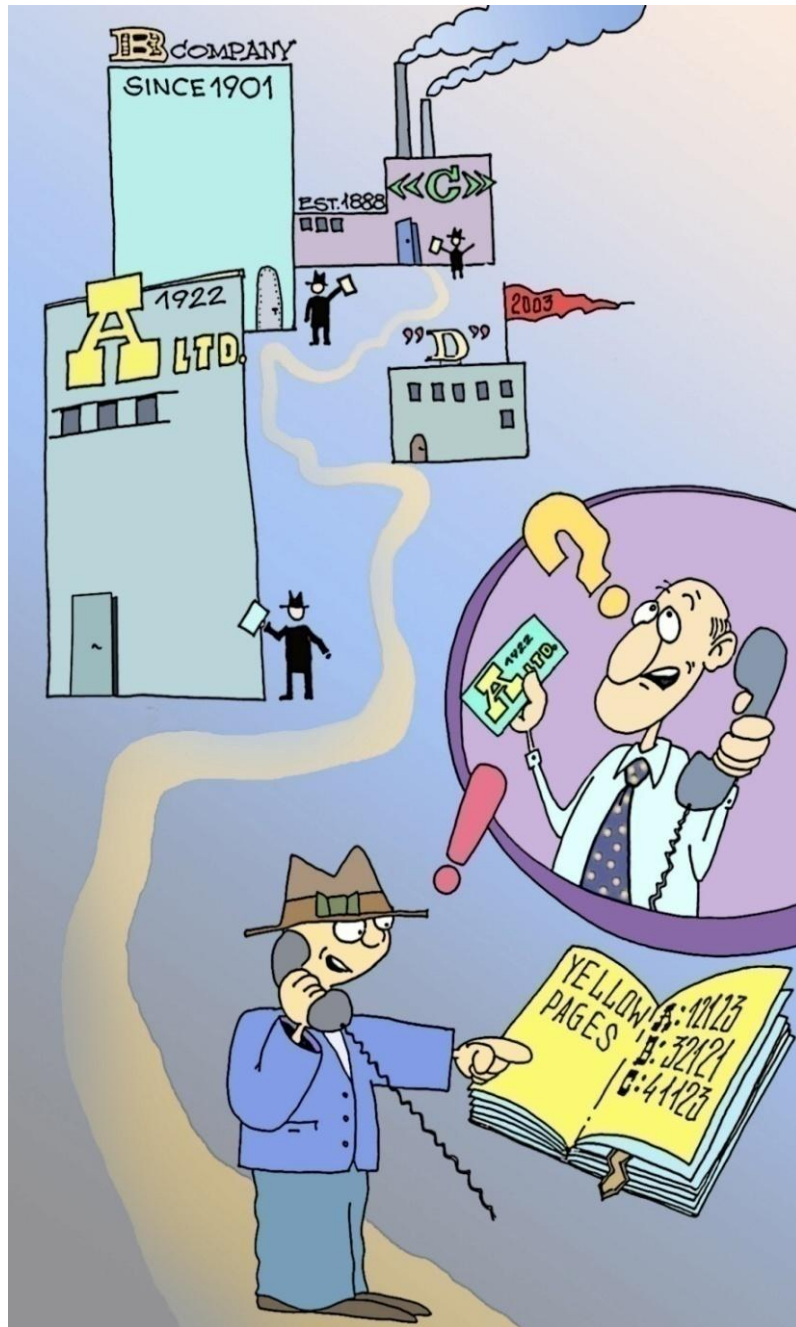
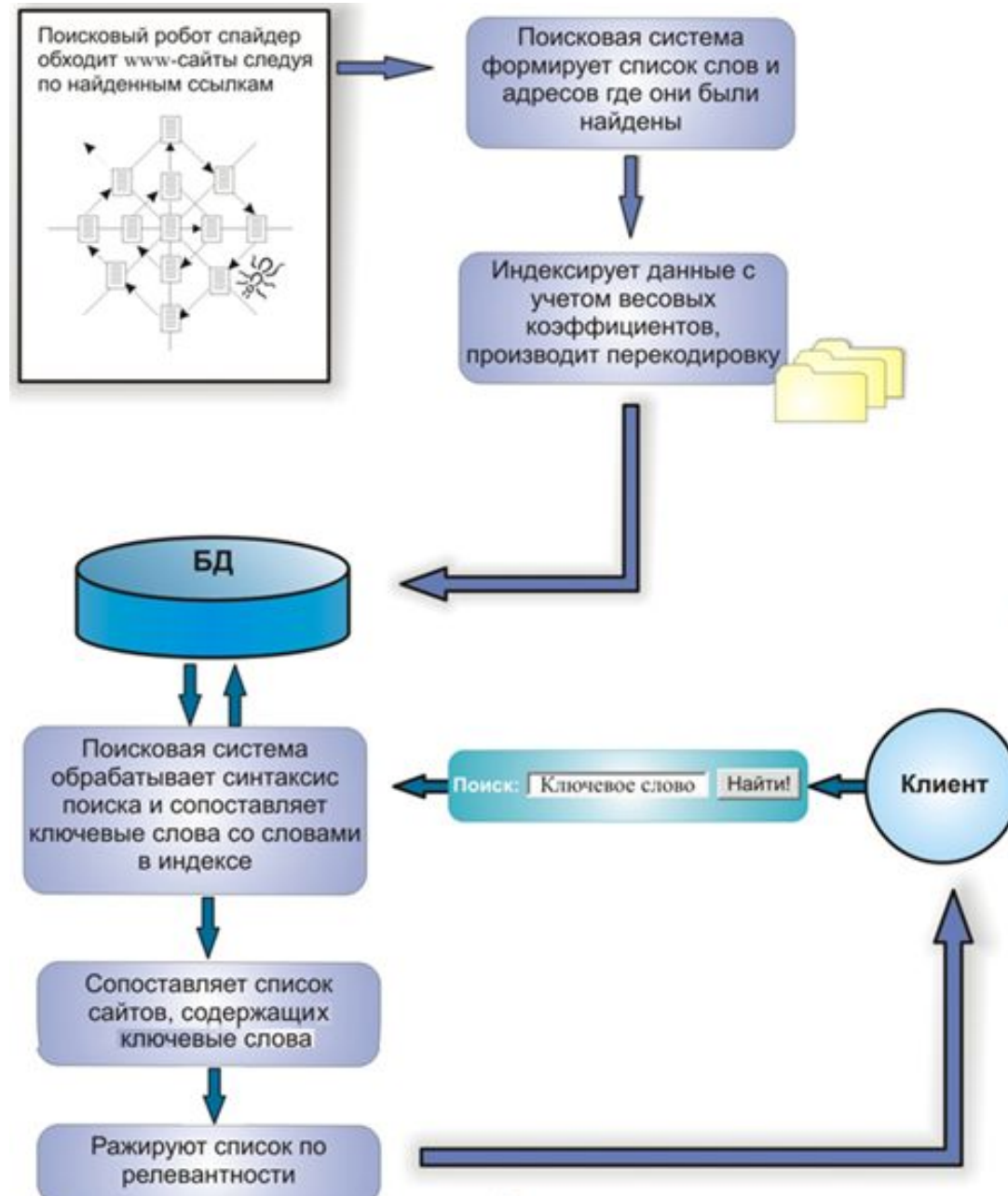


2.4. Как работает поисковая машина

Как работает поисковая машина



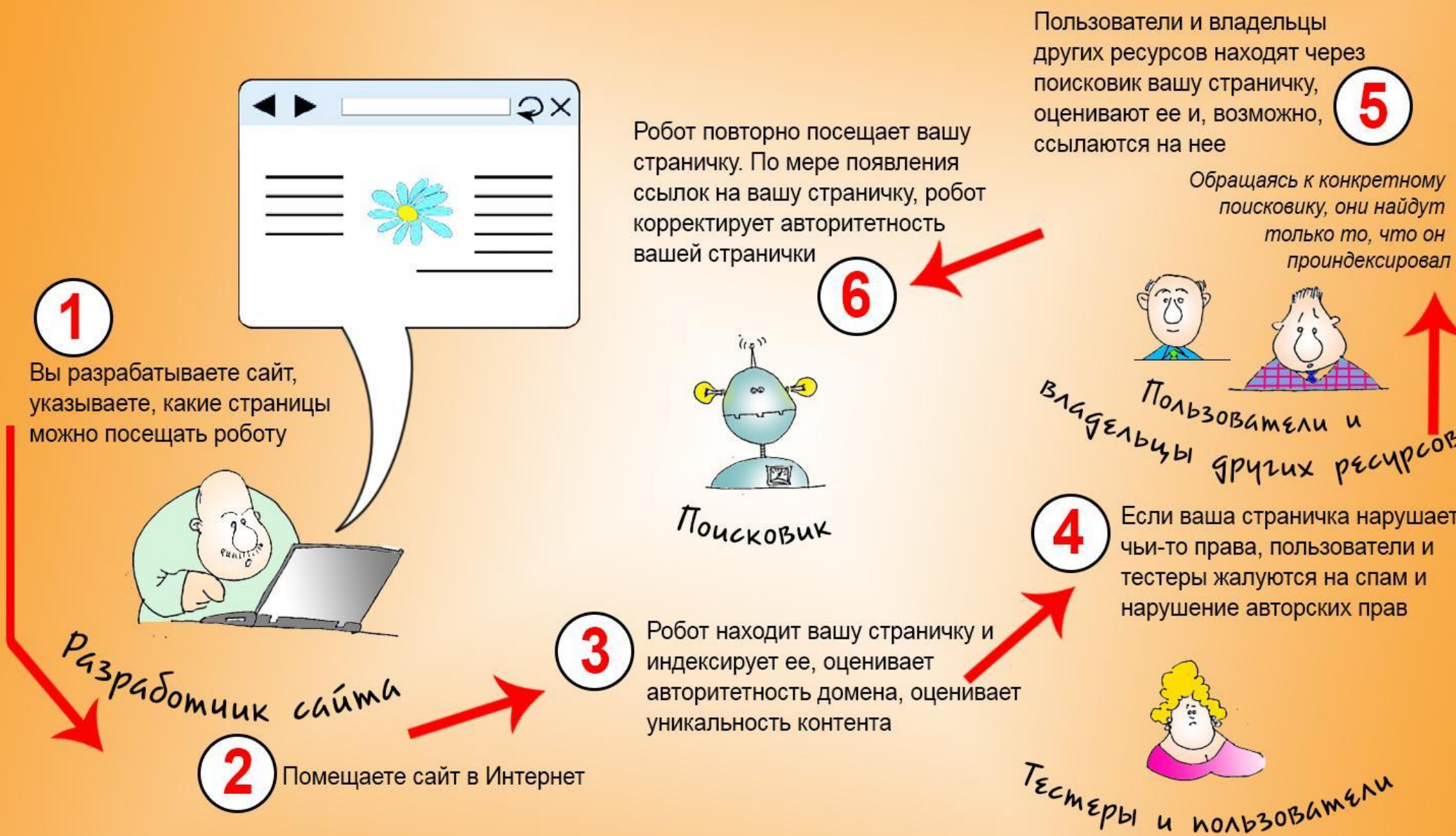
Как работает поисковая машина



Почему не любой документ можно найти в поисковой машине



Владелец сайта - Поисковик - Пользователь



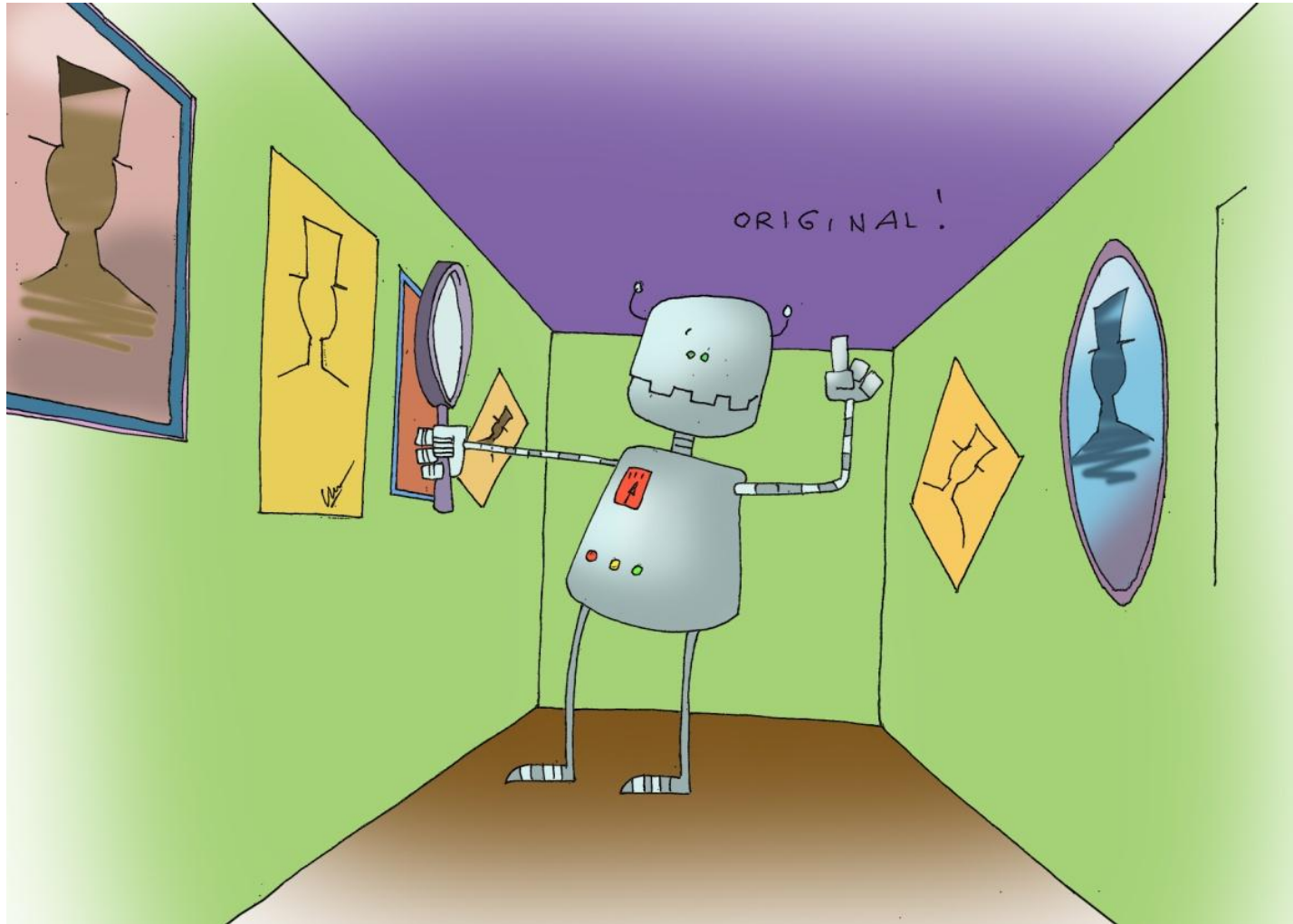
Как поисковик обрабатывает дублирующий контент



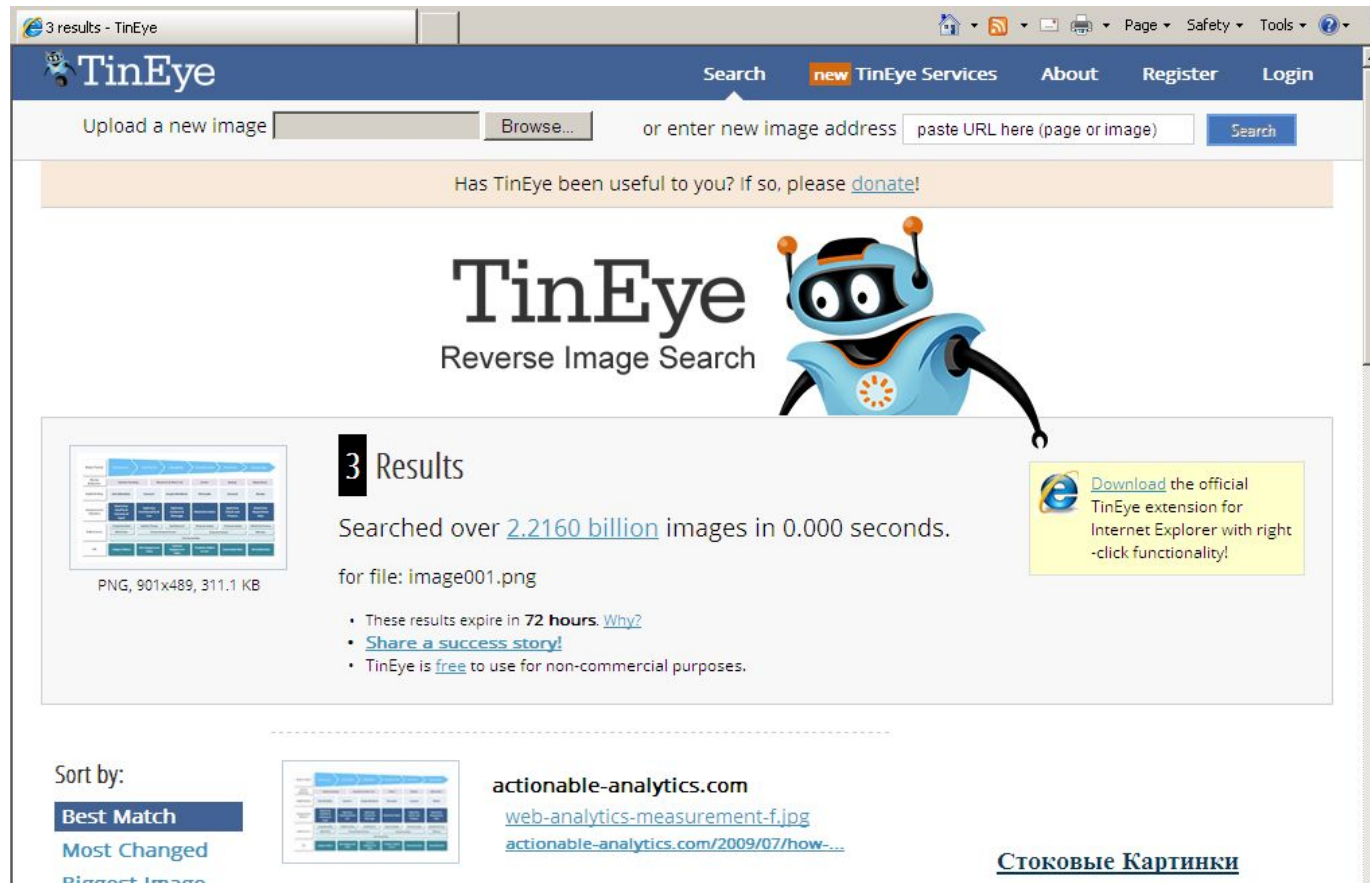
После того как поисковая машина находит новый контент, он сравнивается с ранее найденными материалами - с тем чтобы убедиться, не является ли он дублированием.

Данное решение принимается на основе не только анализа времени, когда страница была проиндексирована, но также анализа авторитета страницы с точки зрения внешних ссылок.

Как поисковик обрабатывает дублирующие изображения



Сервис поиска дублирующих изображений




3 results - TinEye

TinEye Search [new](#) TinEye Services About Register Login

Upload a new image Browse... or enter new image address paste URL here (page or image)

Has TinEye been useful to you? If so, please [donate!](#)


TinEye

Reverse Image Search 

3 Results

Searched over [2.2160 billion](#) images in 0.000 seconds.

for file: image001.png


PNG, 901x489, 311.1 KB

[Download](#) the official TinEye extension for Internet Explorer with right-click functionality!


- These results expire in **72 hours**. [Why?](#)
- [Share a success story!](#)
- TinEye is [free](#) to use for non-commercial purposes.

Sort by:

Best Match

Most Changed

Biggest Image



actionable-analytics.com
[web-analytics-measurement-f.jpg](#)
[actionable-analytics.com/2009/07/how-...](#)

Стоковые Картинки