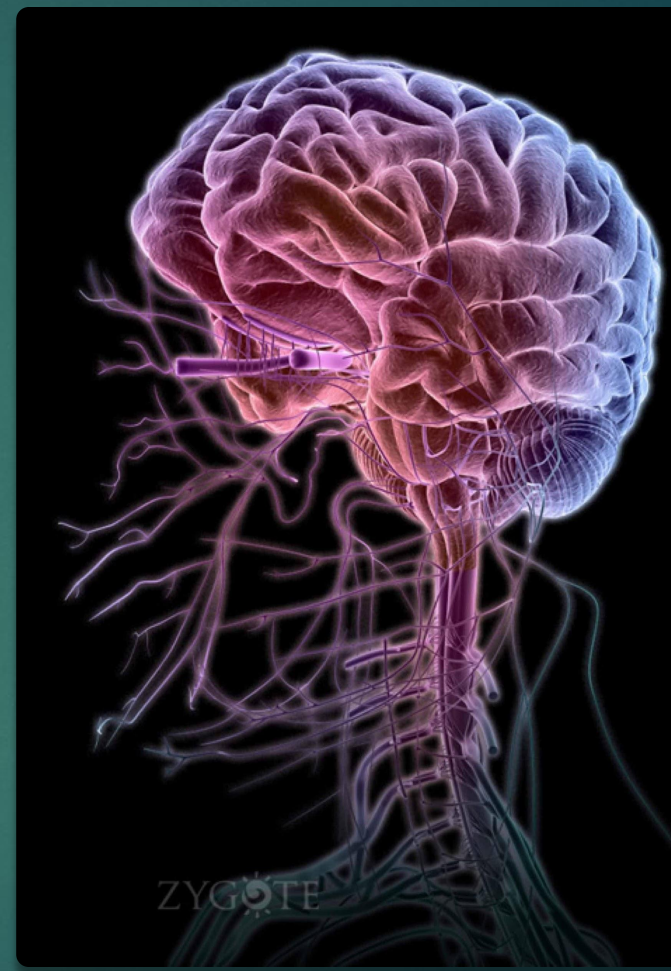


Строение, функционирование и свойства центральной нервной системы человека

ВЫПОЛНИЛИ: КРАВЦОВ Д; ЦЕНСКОВА К.

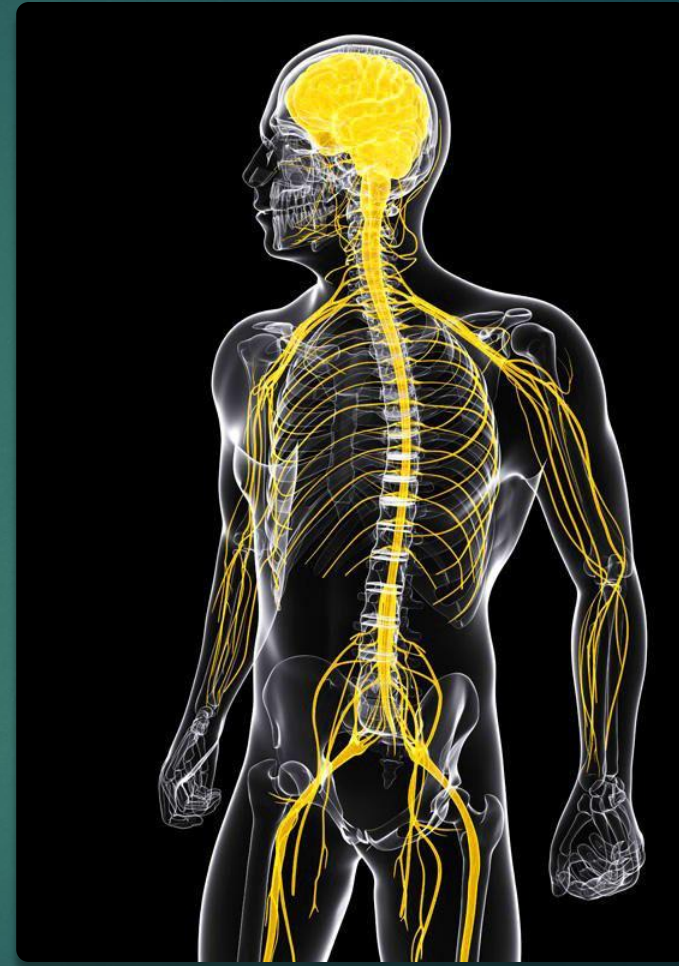
612 Г.

Для того, чтобы поведение человека было успешным, необходимо, чтобы его внутренние состояния, внешние условия, в которых человек находится, и предпринимаемые им практические действия соответствовали друг другу. Нервная система человека состоит из двух разделов: центрального и периферического. Центральный включает головной мозг, промежуточный и спинной мозг. Вся остальная часть нервной системы относится к периферической.

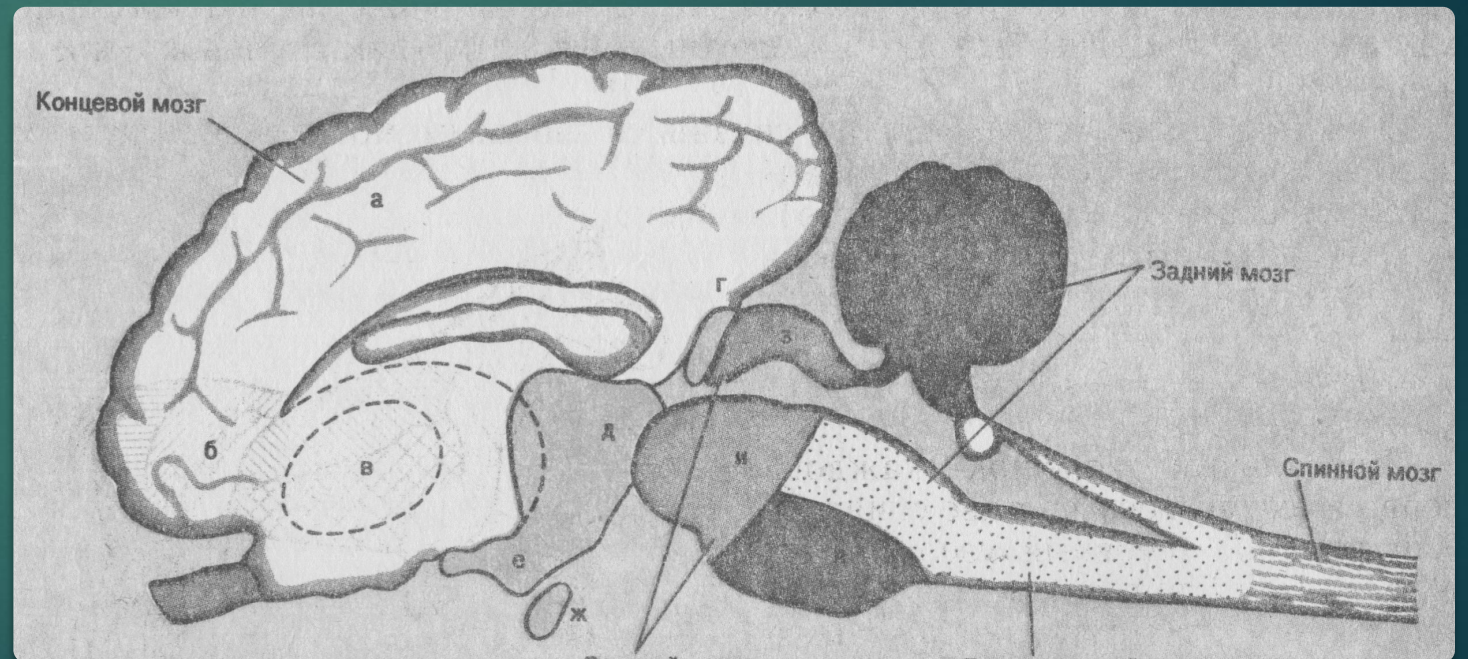


Центральная нервная система (ЦНС)

состоит из переднего мозга,
среднего мозга, заднего мозга и
спинного мозга

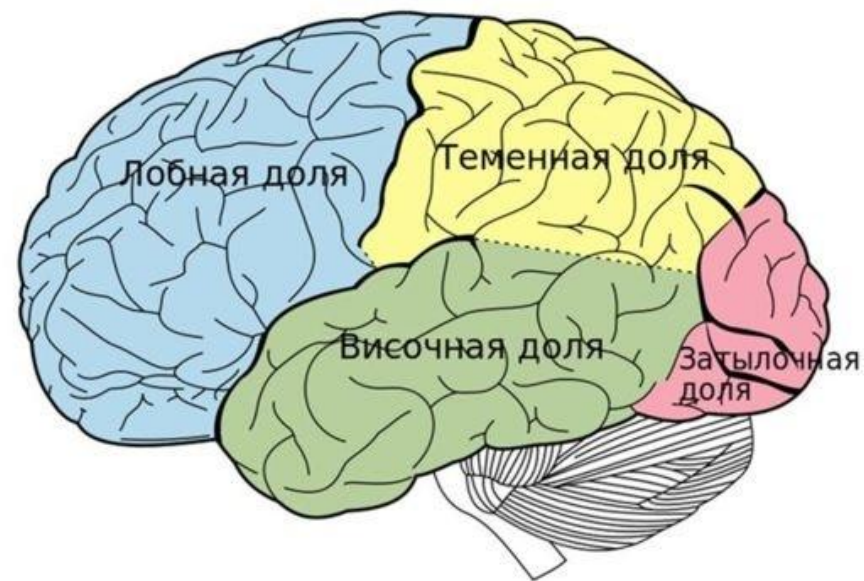


Практически все отделы центральной и периферической нервной системы участвуют в переработке информации, поступающей через внешние и внутренние рецепторы



Особую роль в ГОЛОВНОМ МОЗГЕ играют правое и левое большие полушария, а также их основные доли: лобная, теменная, затылочная и височная.

Кора головного мозга



Основным органам чувств выделяют зрительный, слуховой, вкусовой, кожный и некоторые другие анализаторы.

Анализатор

- Анализатор состоит из трех анатомически и функционально связанных между собой элементов:
 - 1) **рецептора** - периферического отдела
 - 2) **проводникового отдела**
 - 3) **коркового** (центрального) отдела





ИСТОЧНИКИ:

www.km.ru

Спасибо за внимание!