



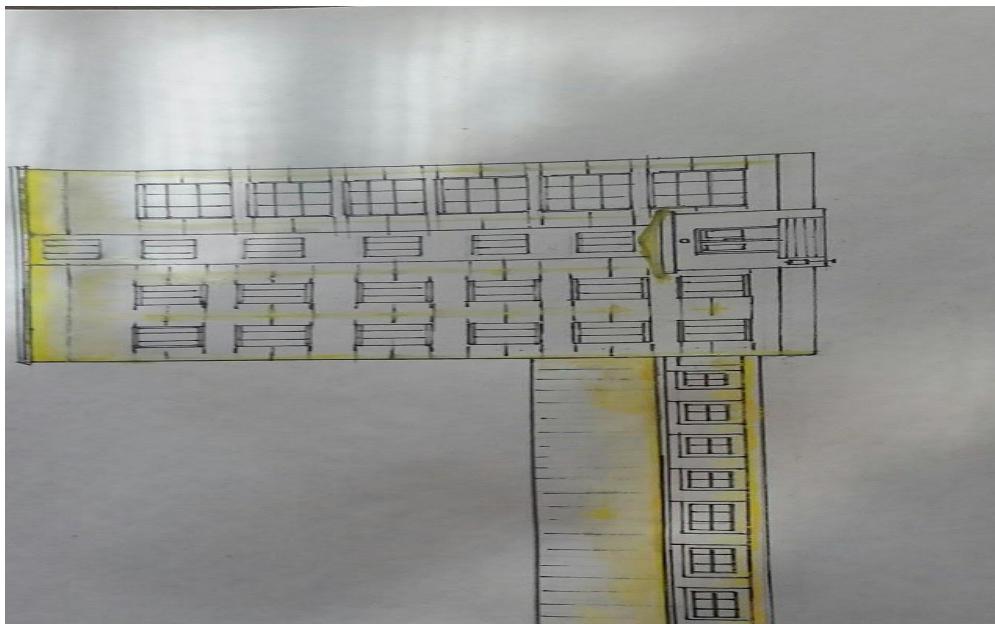
Самарский государственный
университет путей сообщения



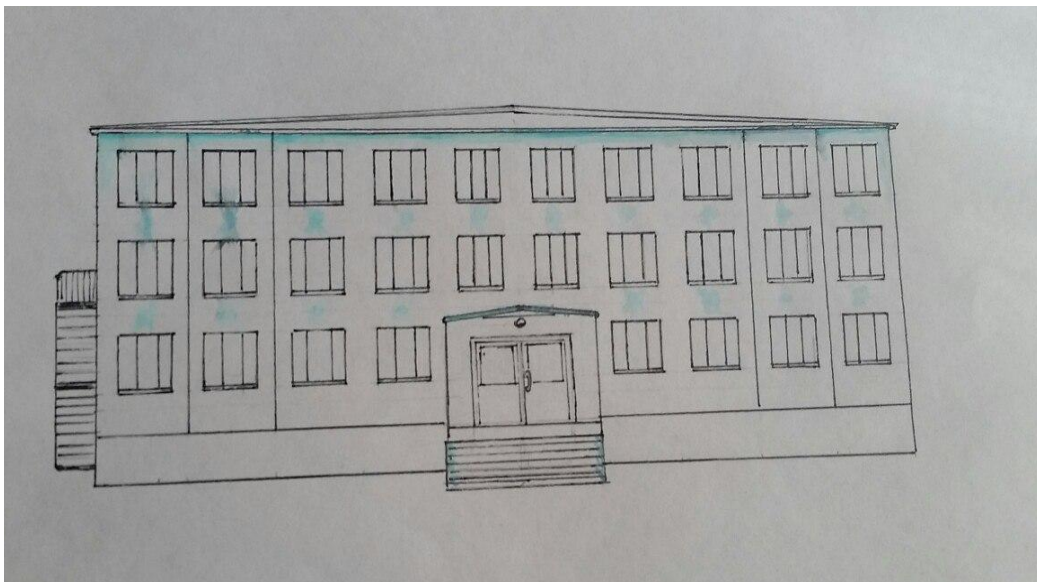
Концепция светодинамического оформления корпусов и территорий СамГУПС

Автор: студент гр.ПС-47
Ахметшина А.В.

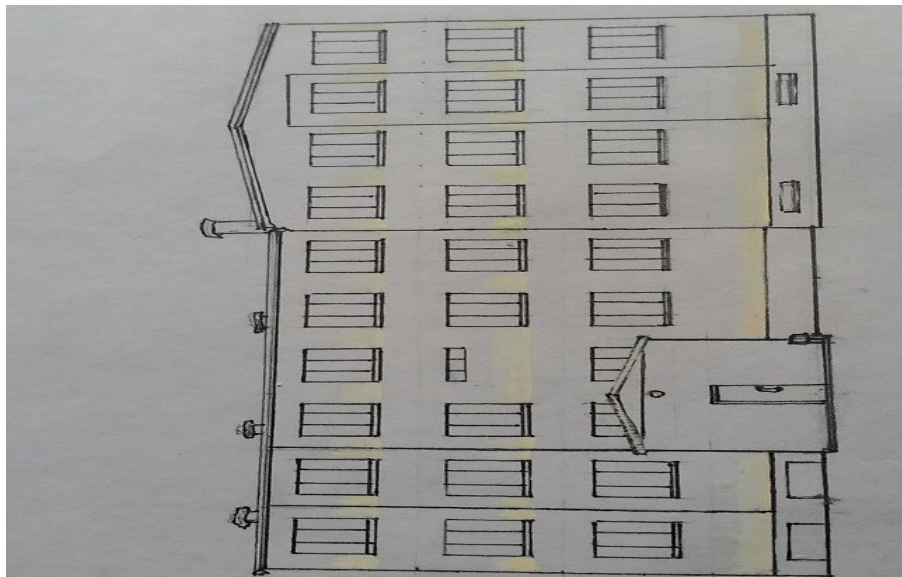
Корпус 7л СамГУПС



Корпус 7 СамГУПС



Корпус 8 СамГУПС



Подсветка в темное время суток с использованием энергосберегающих LED-технологий и возобновляемых источников энергии

Предлагается использовать два варианта подсветок корпусов 7л, 7, 8: локальная подсветка и заливающее освещение.

Для локальной подсветки планируется использовать светильники прожекторного типа. Важным достоинством этой технологии является простота и дешевизна реализации.

Заливающее освещение по технологии во многом схоже с локальной подсветкой, но в данном случае осветительные прожекторы будут установлены на земле или на соседних зданиях.

В качестве источника света локальной подсветки также планируется использовать мощные светодиоды. Достоинством светодиодного фасадного светильника является разнообразие оттенков создаваемого света, возможность использования прожекторов различных форм. Нами предлагается использовать встраиваемые (либо настенные) приборы освещения. Отличительной чертой встраиваемых устройств является их монтаж в разные поверхности. Это самый эстетичный тип фасадного освещения, так как видна будет только небольшая часть конструкции.

Светильники типа: Ecola GX53 LED 8003A, Ecola GX53 LED 8013A; прожекторы: XDH-2401 24W, ES18L, XDH-3603-RGB; направленного света: G3443, G3441, WC3374, 3207-2(globo), MS-OP5L-220v, LD3001-28.