

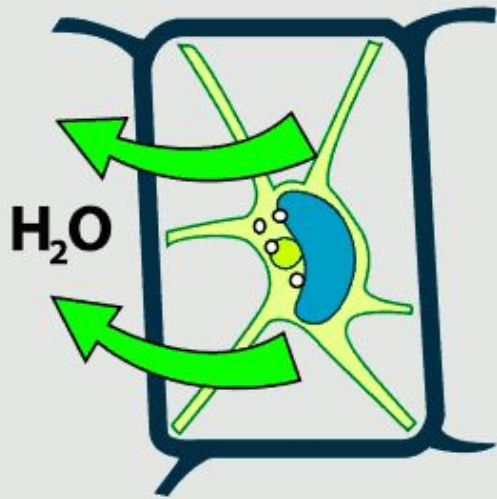
# Лабораторная работа

Тема: «Плазмолиз и деплазмолиз в растительной клетке»

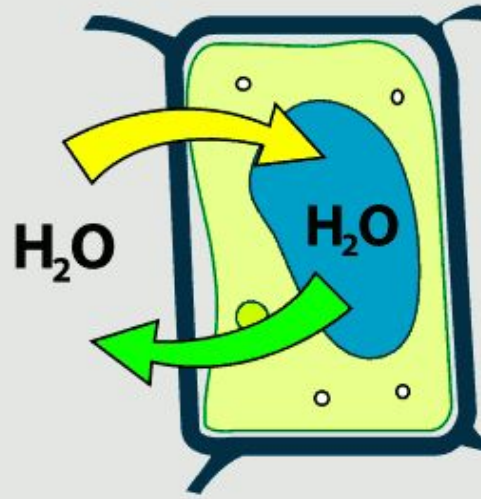
**Цель работы:** *изучить изменения, происходящие в клетке в зависимости от концентрации соли в среде*

**Плазмолиз** *отделение пристеночного слоя цитоплазмы от твёрдой оболочки растительной клетки*

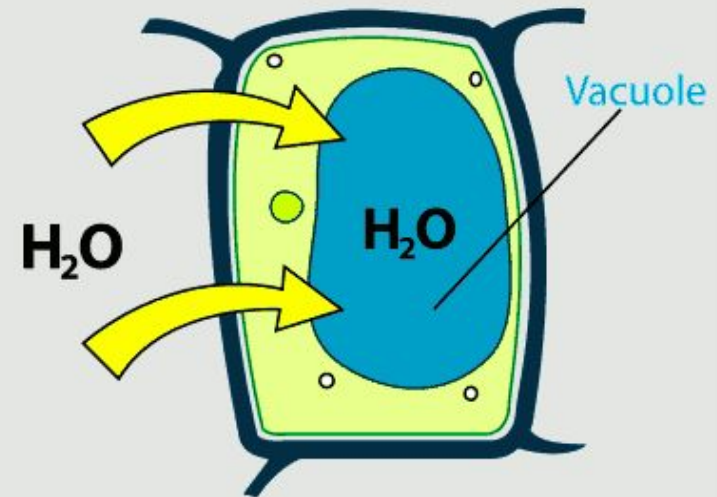
*Гипертонический  
раствор*



*Изотонический  
раствор*

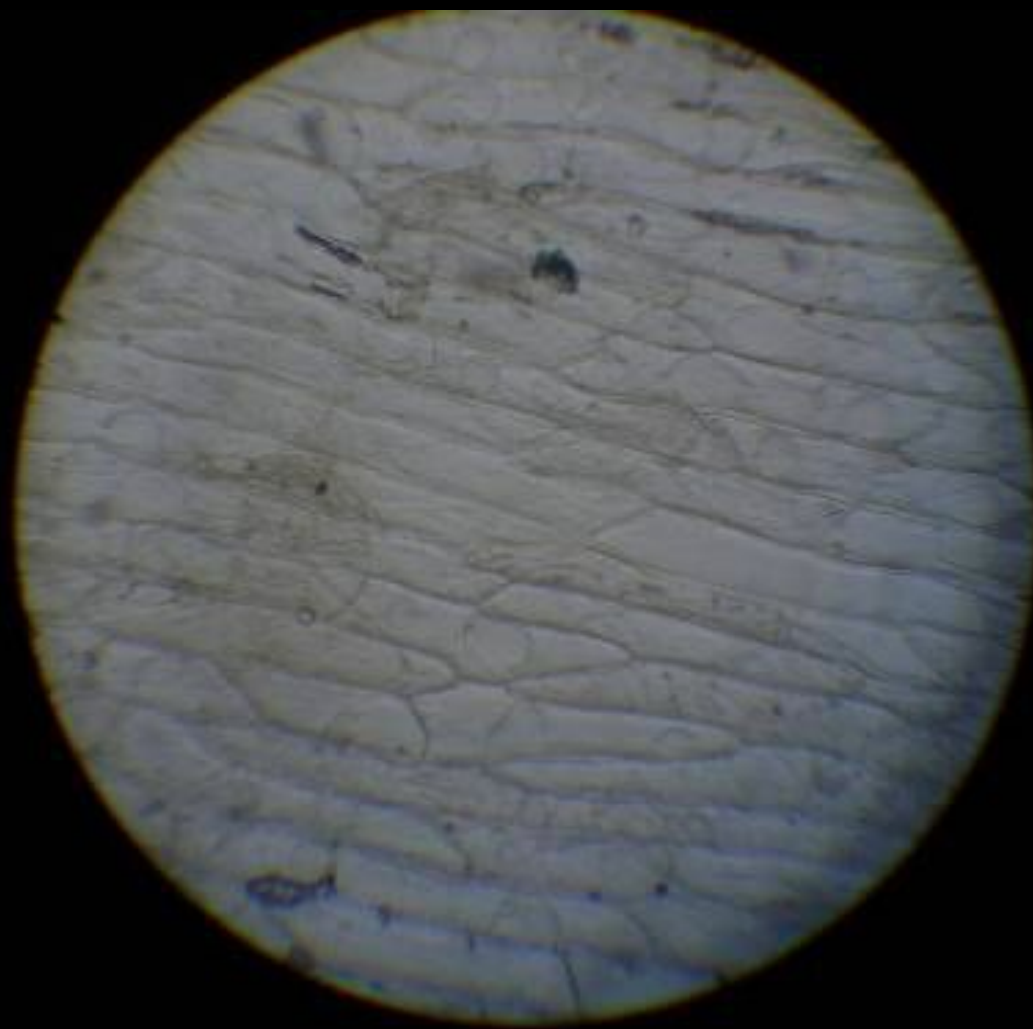


*Гипотонический  
раствор*

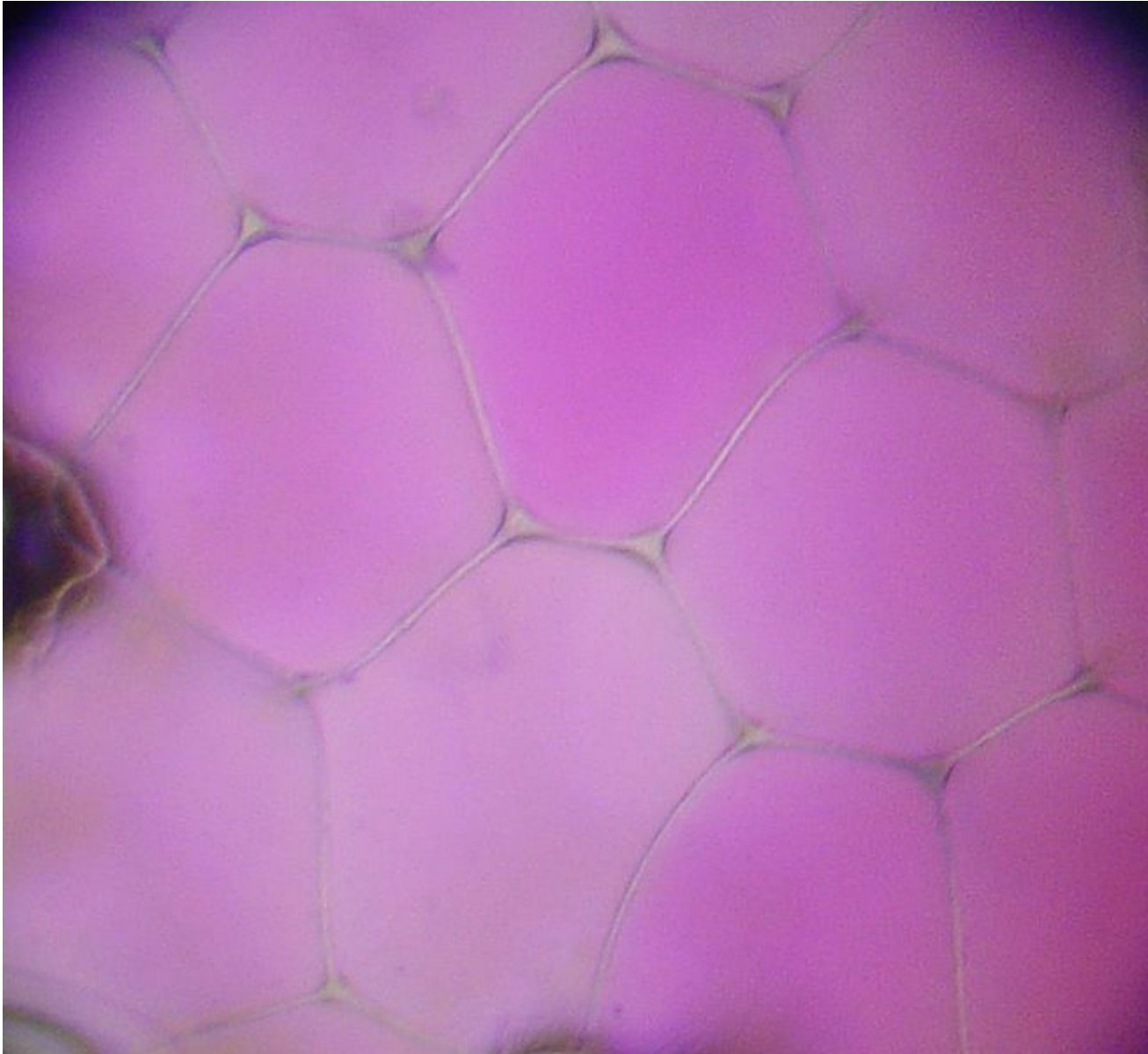


**Плазмолиз**

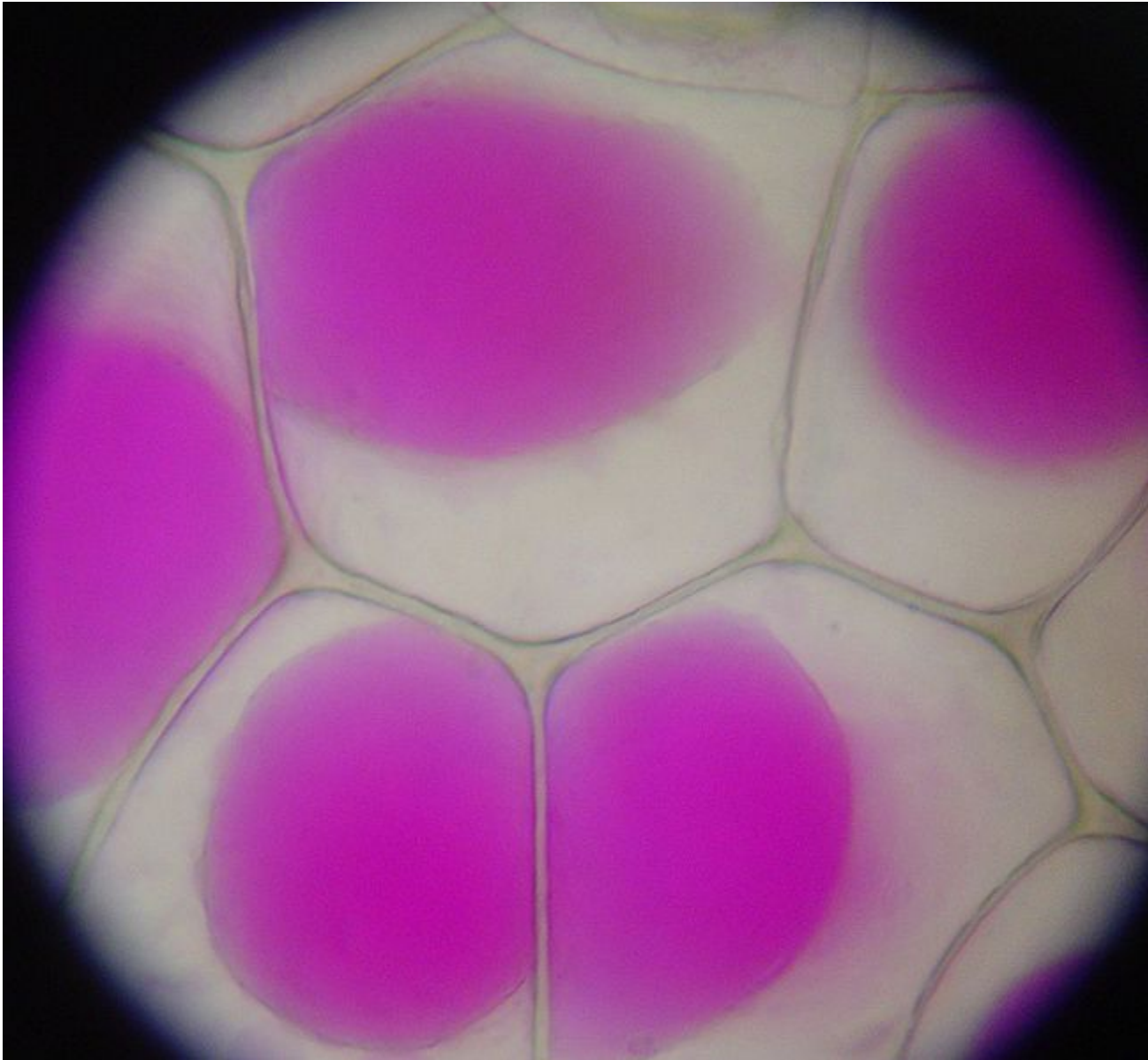
# Плазмолиз в клетках кожицы лука



## Обычное состояние клетки



# Плазмолиз

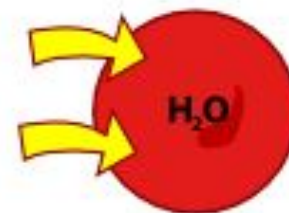
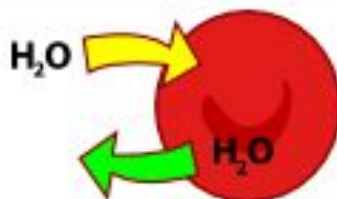
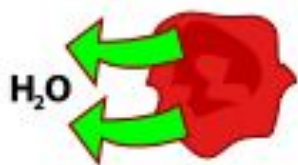




**Гипертонический  
раствор**

**Изотонический  
раствор**

**Гипотонический  
раствор**



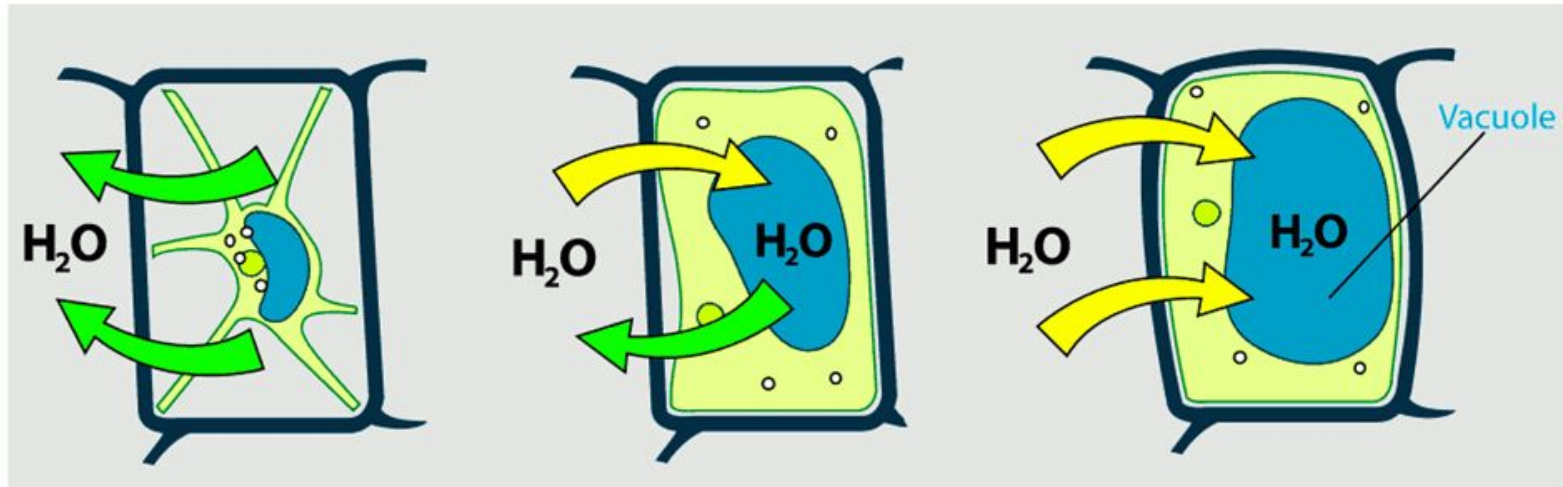
## Оформление:

**.Изобразить в тетради схему плазмолиза и деплазмолиза.**

**Гипертонический  
раствор**

**Изотонический  
раствор**

**Гипотонический  
раствор**



**Плазмолиз**

2. **Объяснить механизм этих явлений.**
3. **Записать вывод. (Каким свойством обладает клеточная мембрана?)**