

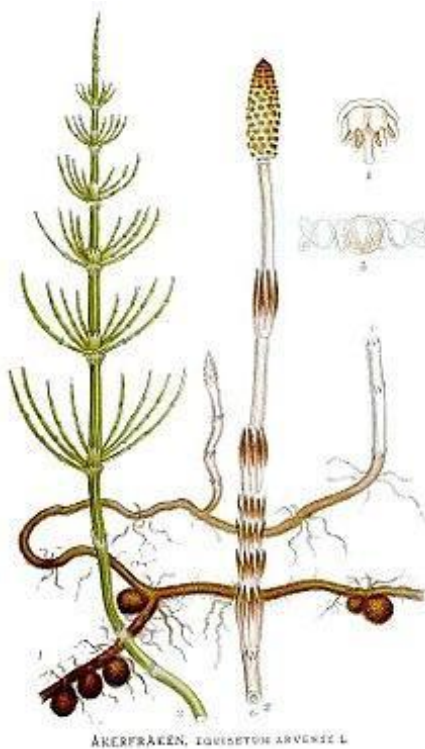


Флавоноиды-2

Лекарственные растения и сырьё, содержащие флавоноиды и кумарины

Сем. Хвощовые -
Equisetaceae - Equisetum
arvense

Хвоща полевого трава
Equiseti arvensis herba

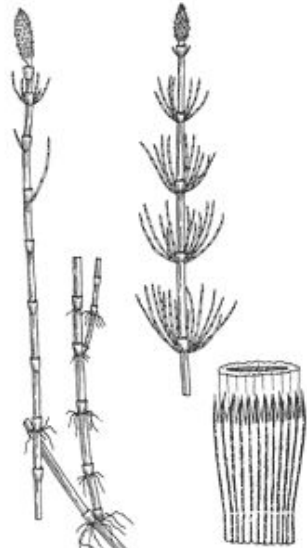
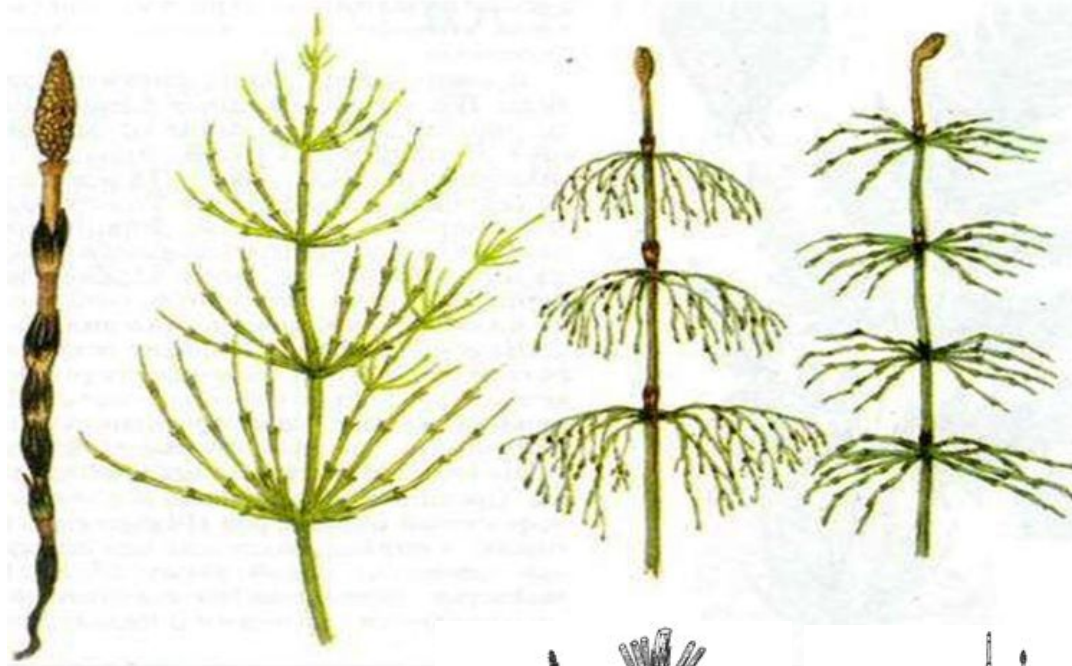


Хвощ полевой и примеси к нему

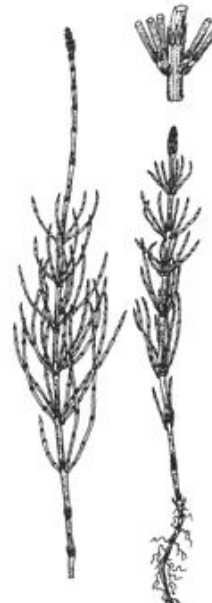
Хвощ полевой

Хвощ лесной

Хвощ луговой



Хвощ речной
(топяной)



Хвощ болотный

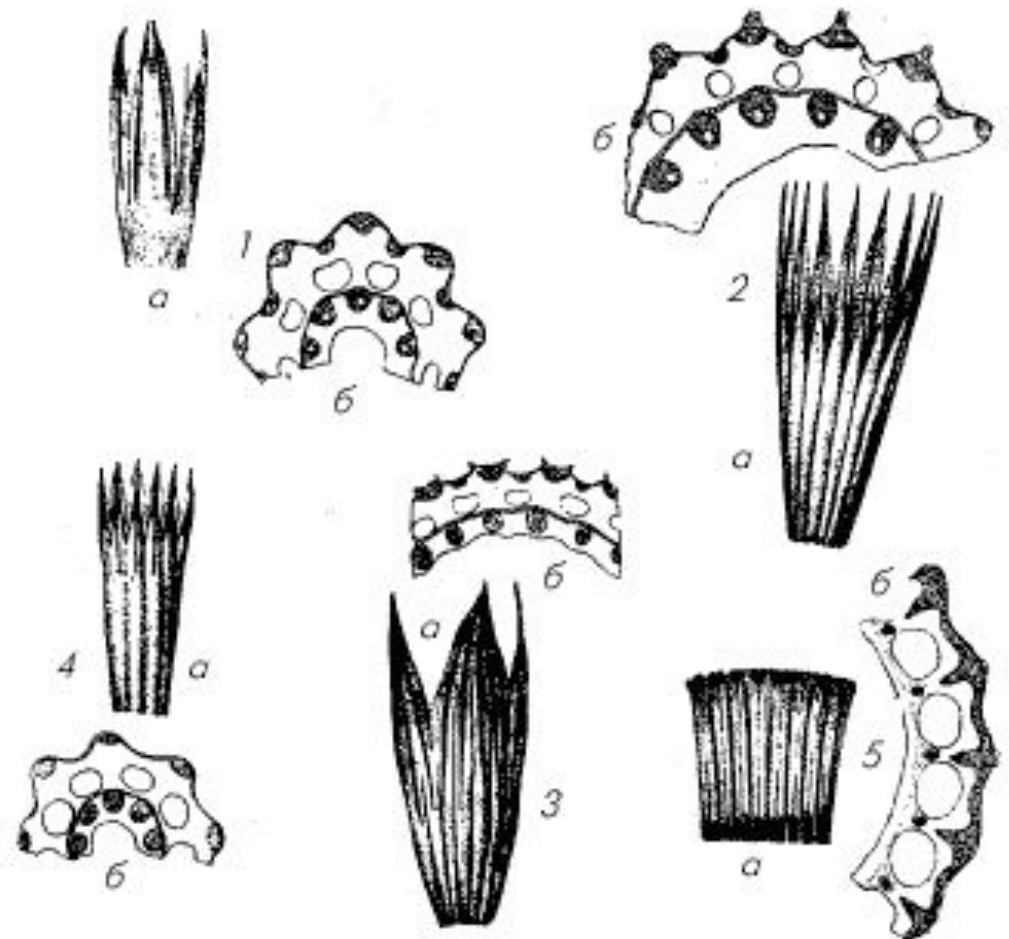


Хвощ зимующий



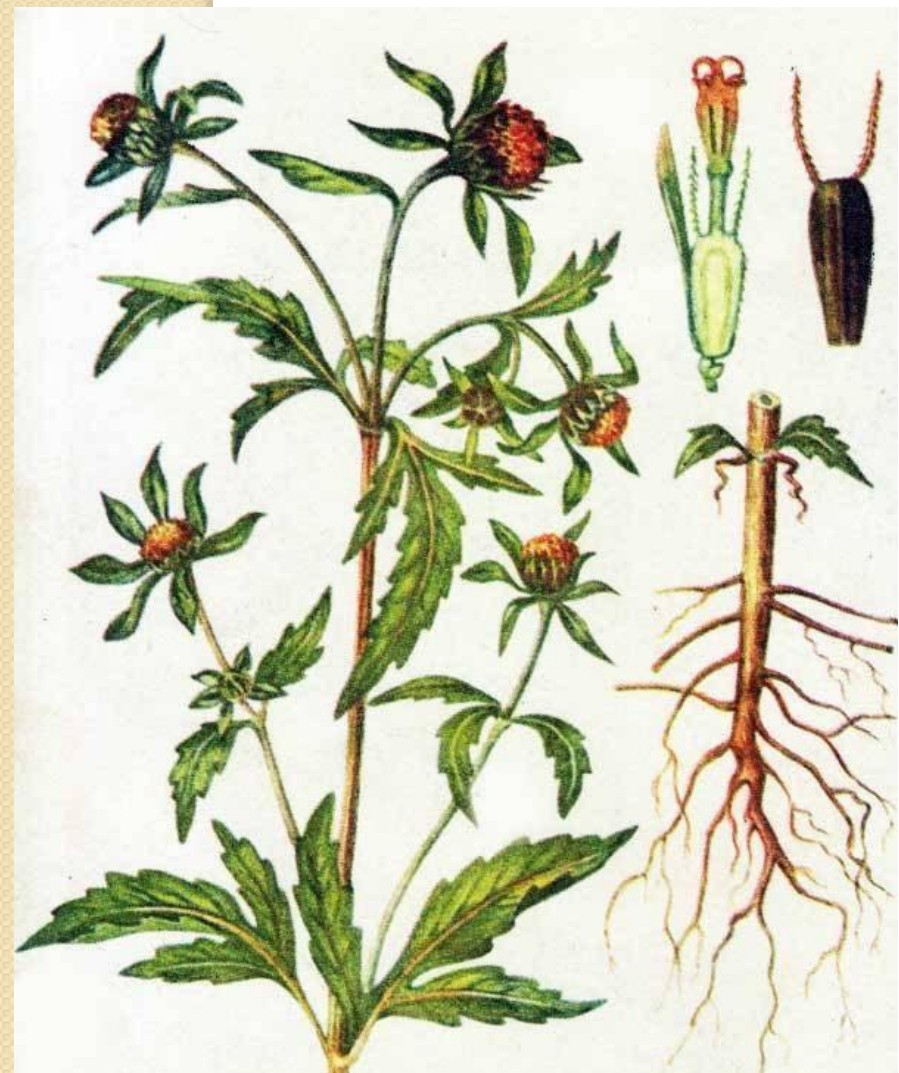
Хвощ полевой

Формы листовых мутовок (а) и поперечные срезы побегов (б) хвощей:
1 – хвощ полевой; 2 – хвощ луговой;
3 – хвощ лесной; 4 – хвощ болотный;
5 – хвощ зимующий



Сем. Сложноцветные –
Asteraceae

Черда трехраздельная –
Bidens tripartita



Примесь: Черда пониклая

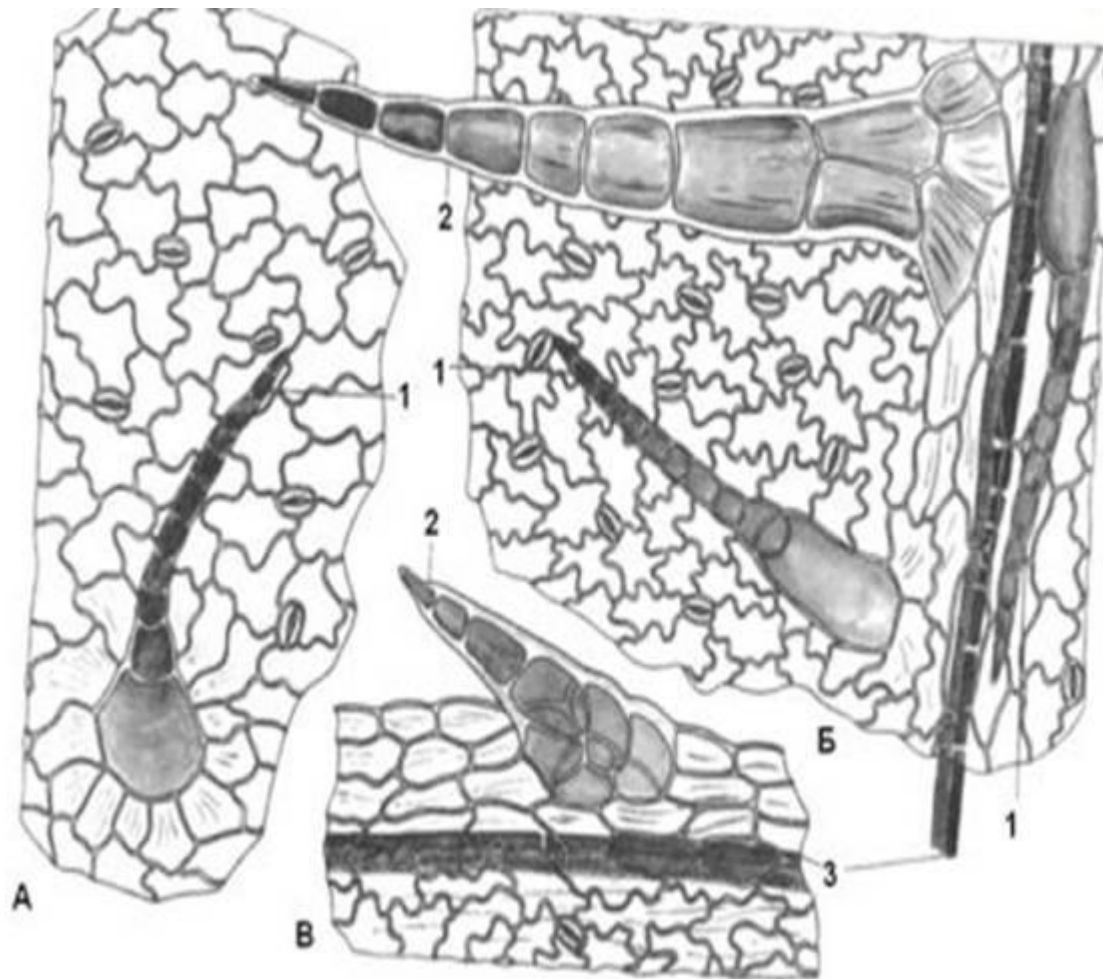
Отличия от череды трехраздельной:

листья цельные, ланцетные, с пильчатым краем,
часто есть краевые ложноязычковые цветки,
семянки с 3-4 остями



Череды трехраздельной трава – *Bidentis tripartitae herba*





Микроскопия листа череды трехраздельной:

А – эпидермис верхней стороны листа;

Б – эпидермис нижней стороны листа;

В – край листа: 1 - тонкостенные гусеницеобразные волоски; 2 – толстостенные волоски; 3 – секреторные ходы.

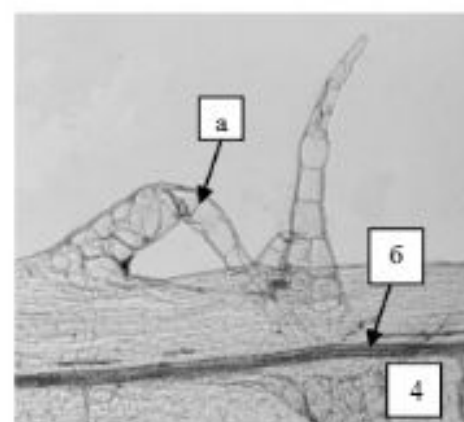
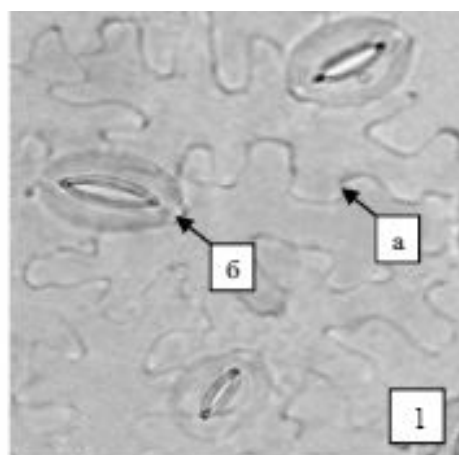


Рисунок – Череды трехраздельной трава.

1 – фрагмент эпидермиса: а – извилистые стенки эпидермиса, б– устьицааномоцитного типа (400×); 2 – толстостенный волосок (200×);3 – гусеницеобразные волоски (200×); 4 – фрагмент черешка: а –многоклеточные толстостенные волоски, б–секреторный ход вдоль жилки (40×)

Бессмертник песчаный – *Helichrysum arenarium*



Бессмертника песчаного цветки –
Helichrysi arenarii flores

Пижма обыкновенная – *Tanacetum vulgare*



Пижмы обыкновенной цветки – *Tanacetum vulgare* flores

Сушеница топяная – *Gnaphalium uliginosum*



Сушеницы топяной трава – *Gnaphalii uliginosi herba*

Расторопша пятнистая – *Silybum marianum*



Расторопши пятнистой плоды – *Silybi mariani fructus*

Сем. Бобовые – Fabaceae

Фасоль обыкновенная – *Phaseolus vulgaris*



Фасоли обыкновенной плодов створки –
Phaseoli vulgaris fructuum valvae

Сем. Амарантовые – Amaranthaceae

Эрва шерстистая (пол-пола) – *Aerva lanata*



Эрвы шерстистой трава – *Aervae lanatae herba*

ЛР и ЛРС, содержащие кумарины

Сем. Бобовые – Fabaceae

Донник лекарственный – *Melilotus officinalis*

Донник рослый – *M. altissimus*



Донника трава – *Meliloti herba*

Сем. Зонтичные – Apiaceae

Амми большая – *Ammi majus*



Амми большой плоды –
Ammi majoris fructus

*ЛР из курса Гомеопатическая фармация:

Золотарник канадский
(сем. Сложноцветные)



Лабазник вязолистный
(сем. Розоцветные)

