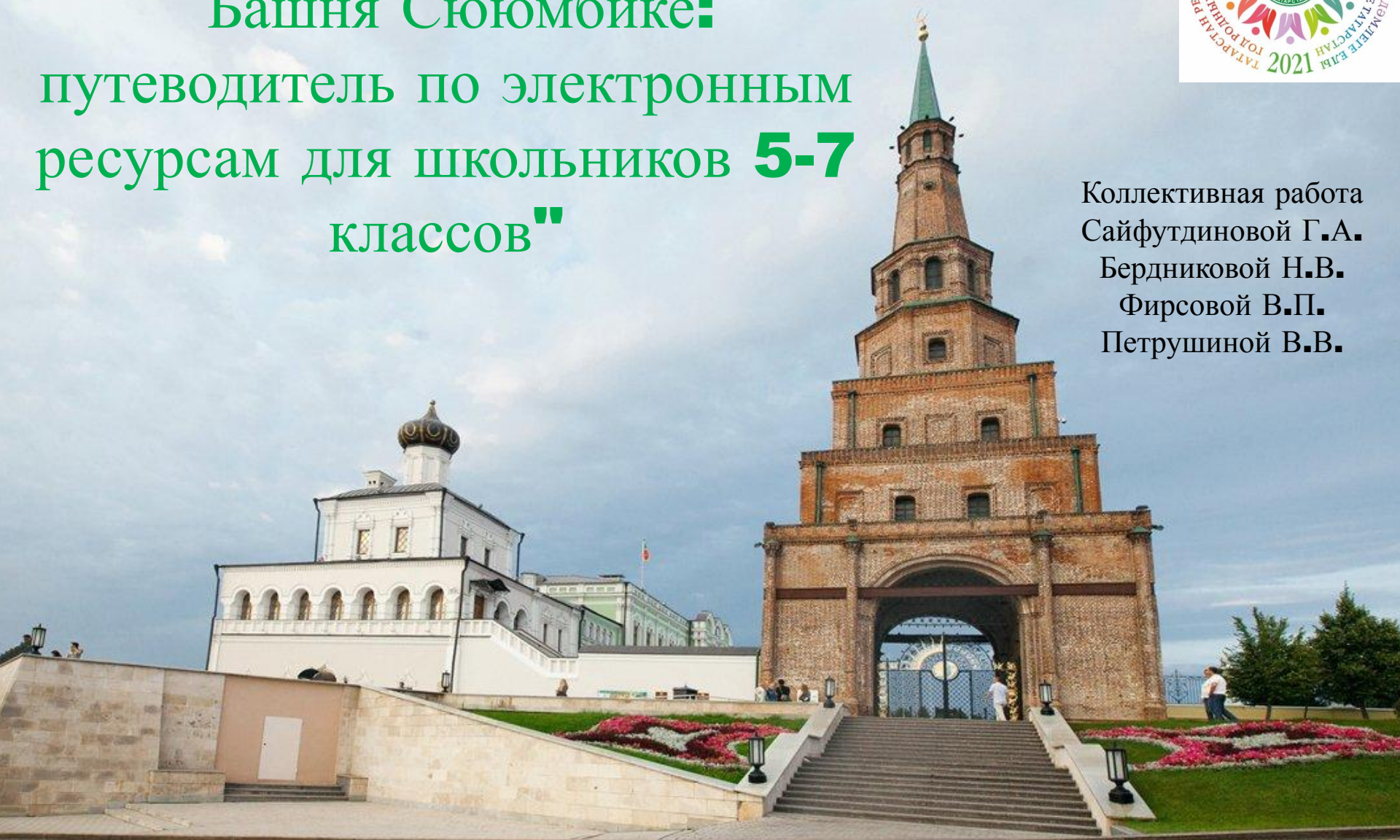


"Башня Сююмбике: путеводитель по электронным ресурсам для школьников 5-7 классов"



Коллективная работа
Сайфутдиновой Г.А.
Бердниковой Н.В.
Фирсовой В.П.
Петрушиной В.В.



Казань, **2021** г.

Дорогие
читатели!
Мы предлагаем вашему
вниманию путеводитель
по одному из
архитектурных
объектов Казанского
кремля
«Башня
СЮЮМБИКЕ».

Вы сможете ближе
познакомиться с башней,
историей и легендами.
Мы постарались, чтоб
архитектура Казанского
Кремля стала интереснее
и увлекательнее для Вас!



История создания сооружения

Сююмбике

в изобразительном искусстве

в музыке

в устном народном творчестве

в литературе

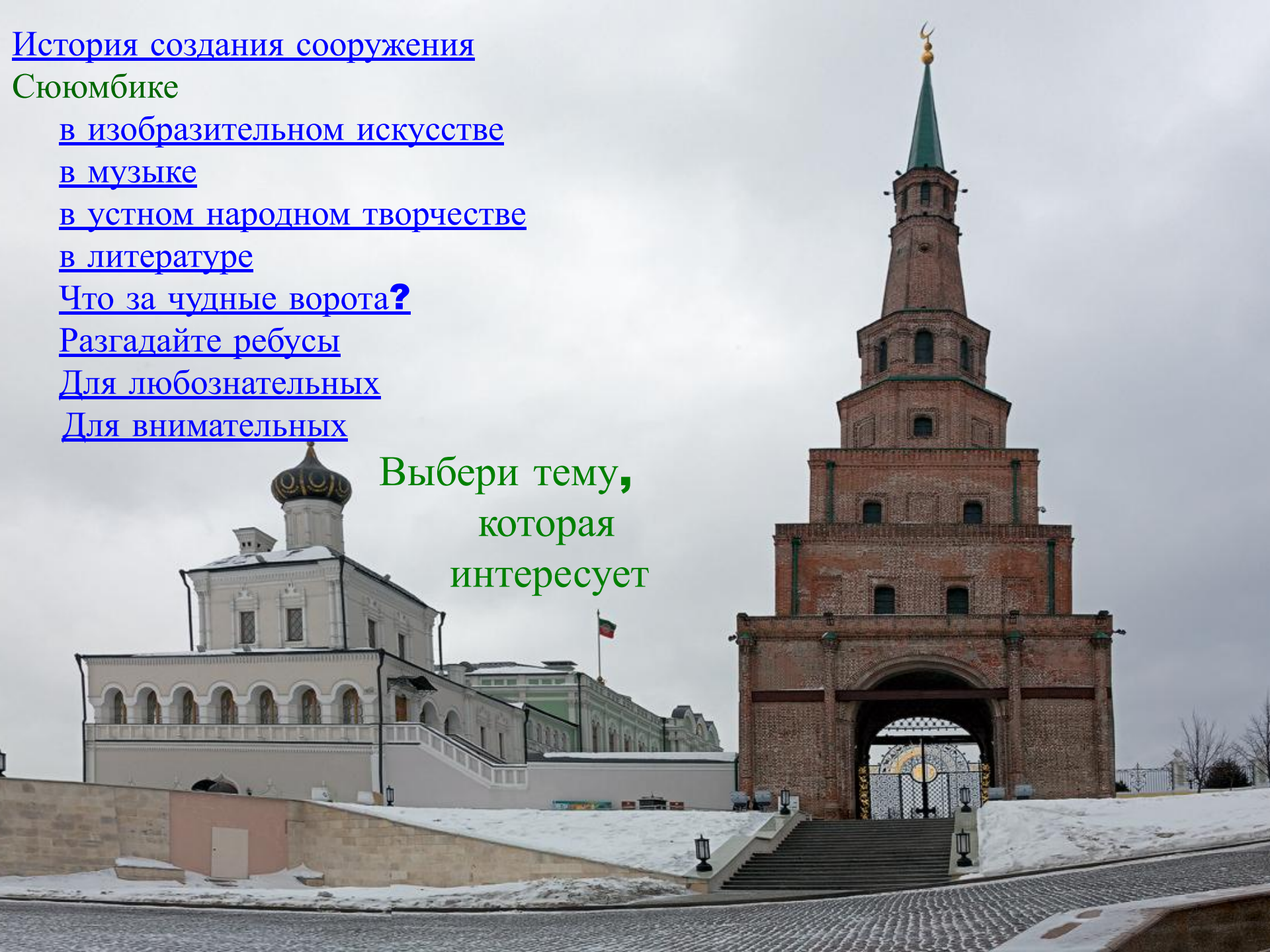
Что за чудные ворота?

Разгадайте ребусы

Для любознательных

Для внимательных

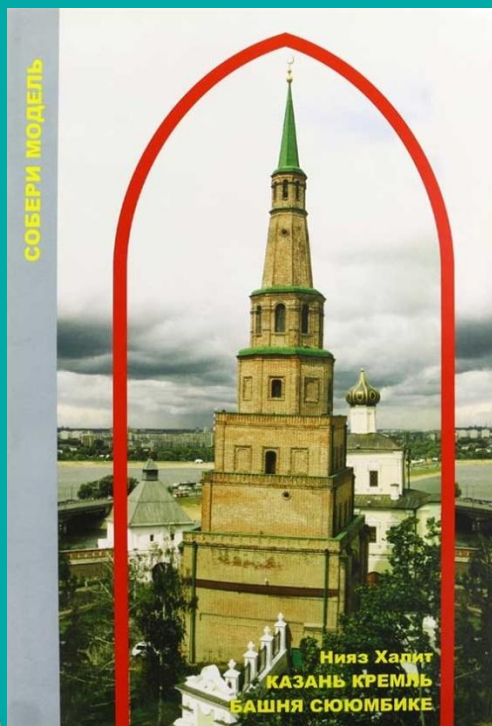
Выбери тему,
которая
интересует



История создания сооружения

Когда и кем было выстроена Башня Сююмбике?

К сожалению, летописи были утеряны, а более поздние документы сгорели во время пожара Москвы. Можно учесть тот факт, что во времена правления Петра I башня уже была на плане города **1717** года.



Нияз Халит
Башня Сююмбике в Казанском
Кремле. Серия «Архитектурные
шедевры Казани». **2005** г.



Салихов Р.Р.
Памятники истории и
культуры татарского народа-
К.: Дом печати, **2003.-93**
с.

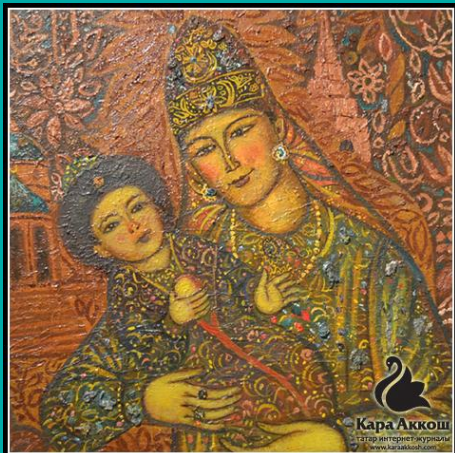
Подробнее здесь



На главную
страницу



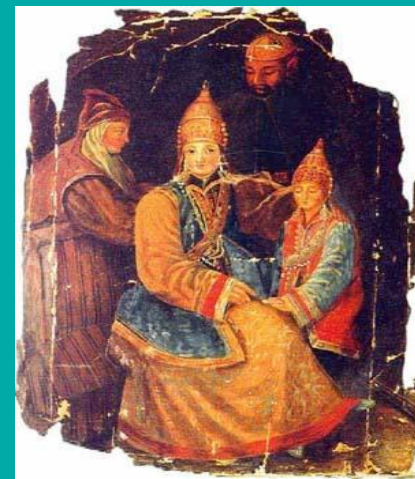
Сююмбике в изобразительном искусстве



Зарипов И. К. Сююмбике.
1989 г.
(Холст, масло)



В альбоме СЮЮМБИКЕ представлены художественные изображения, как исторические, так и современных художников, посвящённые казанской царице *Сююмбике*. Автор: Шагеева Р. Г. Издательство: Татарское книжное издательство, 2017 г.



Сююмбике с сыном
Картина неизвестного
художника

[Подробнее здесь](#)



Сююмбике в музыке

Образ царицы Сююмбике издавна манил деятелей литературы и искусства .
Много написано песен и баитов.

Композитор Резеда Ахиярова написала оперу на либретто Рената Хариса
(на татарском и русском языках).

Первое исполнение состоялось в г. Казань в Татарском академическом
государственном театре оперы и балета им. М. Джалиля **26** сентября
2018 года.



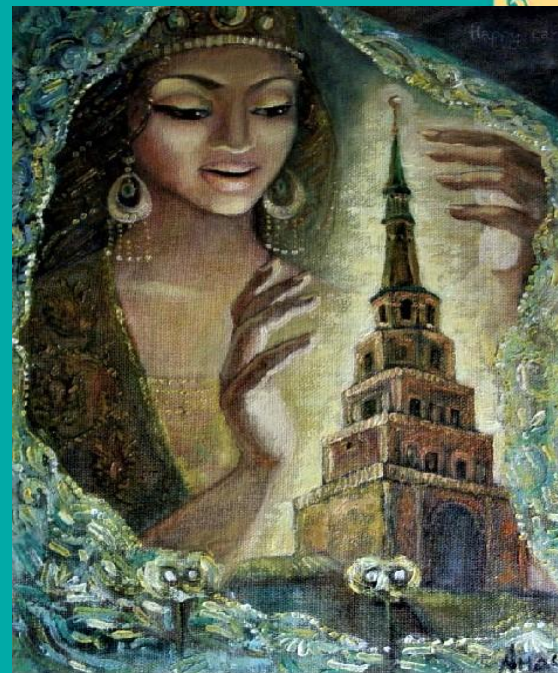
Подробнее здесь



Образ Сююмбике в устном народном творчестве

В Татарской литературе следует выделить имя профессора Ф. Урманчеева, основоположника изучения образа Сююмбике.

В последние годы к исследователям образа Сююмбике присоединились литературоведы А. Каримуллин, Н. Ханзафаров, М. Закиев, Ф. Галимуллин, Х. Ашрафзянов, Ф. Хатипов



[Подробнее здесь](#)



Сююмбике в литературе

**Поведай, башня, про
Сююмбике –
Красивую татарскую
царицу.**

Надёжно скрыта где-то

та
Во
го
Сю



Юй
Гилязетдин
ов.
К.: изд.
«Дом
печати».-2
003. 96с.

Уже почти **500** лет прошло, как не стало этой царицы, но поэты все еще слагают стихи о ней.

К примеру, в основу исторической драмы Р. Хамида «Хан кызы» («Ханская дочь») положены реальные события периода **1551-1553** гг. Опираясь на мифы и легенды о смерти царицы Казанского ханства Сююмбике.

Подробнее здесь



Что за чудные ворота!?



С **2003** г. арку в нижнем ярусе башни Сююмбике стали украшать створки кованых ворот «День и Ночь», изготовленных по проекту, разработанному известным татарским зодчим современности Р.М. Забировым.

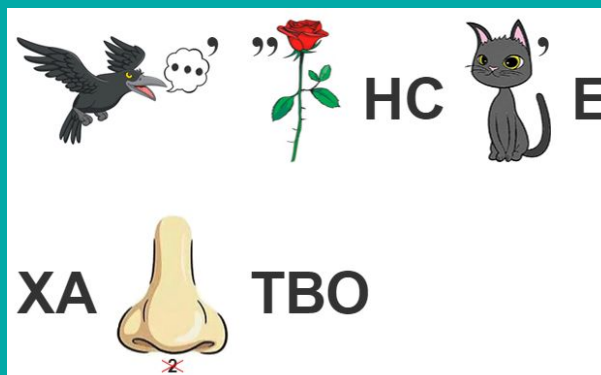
В воротах символами стали сказочные животные из мифов Древнего Востока.

Так, птица Сири́н переносит героя в волшебные просторы сказочной страны, а изображение Лебедя – символ чудесного спасения царицы Сююмбике. Сокол, который пожирает Лань — аллегорический символ жестокости власти. А изображение Перевернутой Уточки, несущей в клювике кусочек глины, напоминает о предании про создание мира.

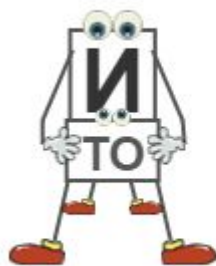
Подробнее
здесь



Попробуйте разгадать ребус



1,2 = БА



Р + Я

РЕ



Е = М



4,6,2,1,5



Ы = Е



Н + ЦА



Хотите попробовать
создать ребус?

Тогда вам сюда



Найдите в облаке слов то,
о чем шла речь

Преображенский Собор
Корпус Юнкерского Училища
Спасская Башня
Губернаторский Дворец Дворцовая Церковь
Преображенского Монастыря
Манеж Главный Корпус Пушечного Двора
Церковь Благовещенский Собор
Консистория
Здание Присутственных Мест
Преображенская Башня Братский Корпус
Башня Сююмбике Тайницкая Башня
Колокольня Спасо СВ
Мечеть Кул Шариф Здание Пожарной Части
Здание Гауптвахты
Николая Чудотворца Ратного Спасо
Архиерейский Дом



Литература

1. Атласи Х. Себер тарихы. Сөен-бикә. Казан ханлыгы .–К.: ТКИ.,1992г. – 448с.
2. Аглямов М. Иман тәрәз шакый .– К.: ТКИ,. 1996. – 126с.
3. Халитов Н.Х. «Башня Сююмбике в Казанском Кремле» // Режим доступа: // <http://www.rusarch.ru/halitov1.htm>
4. Ахтямова Г.И.,Е.А. Груздева «Образ Сююмбике в татарской живописи и скульптуре второй половины XX – начала XXI веков» // Режим доступа: https://rusmuseumvrm.ru/data/city_walks/kazan/walks/syuyumbike_poslednyaya_carica_kazanskogo_hanstva/