

Қазақстан Республикасы Білім және Ғылым Министрлігі
М.Әуезов атындағы Оңтүстік Қазақстан Мемлекеттік
Университеті

Бауыр құрамындағы гликогенді
сапалық реакция бойынша
анықтау.

Орындаған: Бимырза Н

Тобы: АП

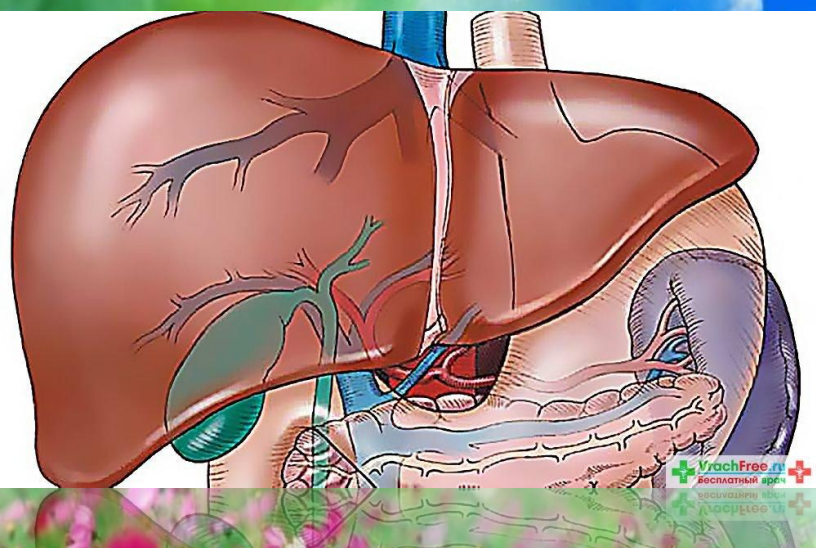
Жетекшісі: Қамбаров А

Жобаның мақсаты.

- Дамыған елдердің қатарына кіру және солармен кем түспесе артық түспейтін мемлекет болу-елдің басты міндеті және мақсаты.
- Қазіргі жаһандану әлемінде өмір сүріп жатқан халықтың әл-аухатын, денсаулығын жақсарту мақсатында мал өнімдерінің құнарлығын анықтау.

Бауыр

<i>Колориясы</i>	<i>Ақуыздар</i>	<i>Майлар</i>	<i>Су</i>	<i>Холестерин</i>	<i>Май қышқылдары</i>	<i>Белоктар</i>
127Ккал	17,9 гр	3,7гр	71,7	270мг	1,3гр	5,3гр



Бауыр — қанды тазартуға және удан арылтуға көмектесетін, дененің құрсақ бөлігіндегі оң жақ қабырғалардың астына орналасқан ішкі мүше.

Бауырдың атқаратын қызметтері.

Өтті түзіп,
өндіреді.

Белок
алмасуына
қатысады.

Холестерин
түзілуіне

Лимфа түзілу
үдерісіне
қатысады.

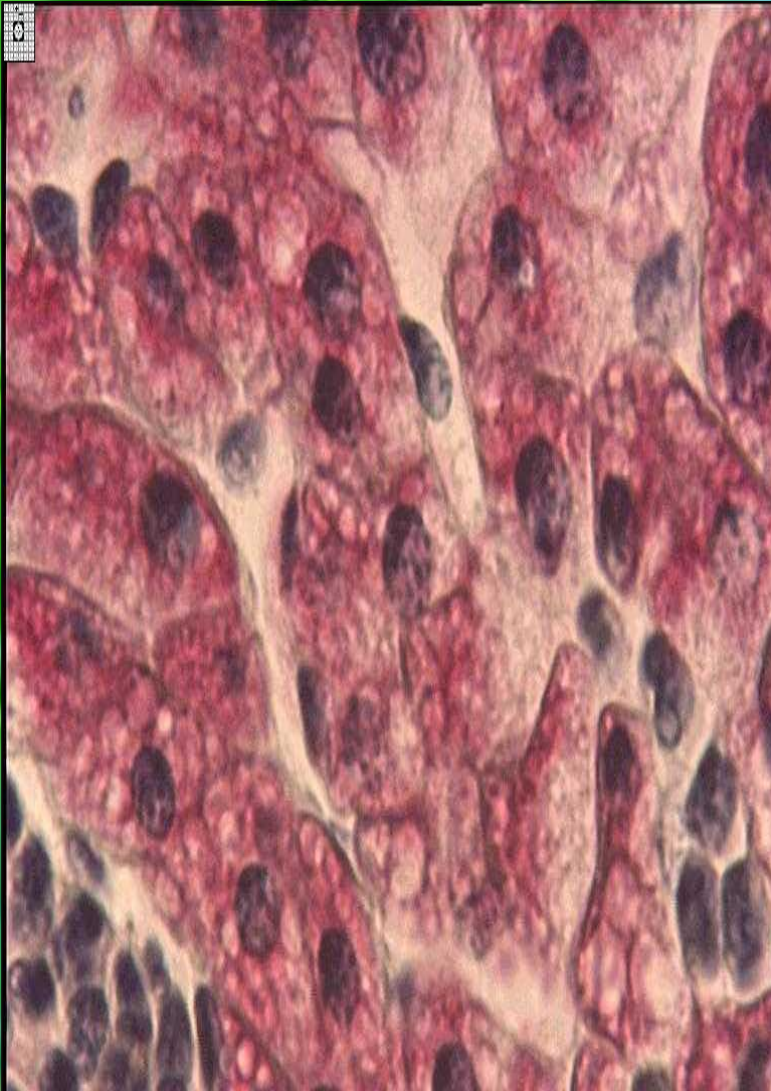
Қанның ұюына
қатысады

Дәрумендердің
алмасуына

Зат алмасуға
қатысады.

Май алмасуына

Қорғаныс
қызметіне



Глюкоген — глюкоза қалдықтарынан құралған, адам мен жануарлар организмi мүшелерi мен ұлпаларында қорға жиналатын күрделi көмірсу (полисахарид). Ақ түсті ұнтақ, суда ериді де коллоидты ерітінді түзеді. Иодпен әсер еткенде қызыл түске немесе қызыл-қоңыр түске немесе қызыл –қоңыр түске боялады.

Бауырдағы глюकोген қоры.

Глюкогенді анықтаудың сапалық реакциясы



Керек заттар:

сынамаға алынған ет,
су, люголь ерітіндісі,
қағаз фильтр, түрлі
приборкалар қажет.

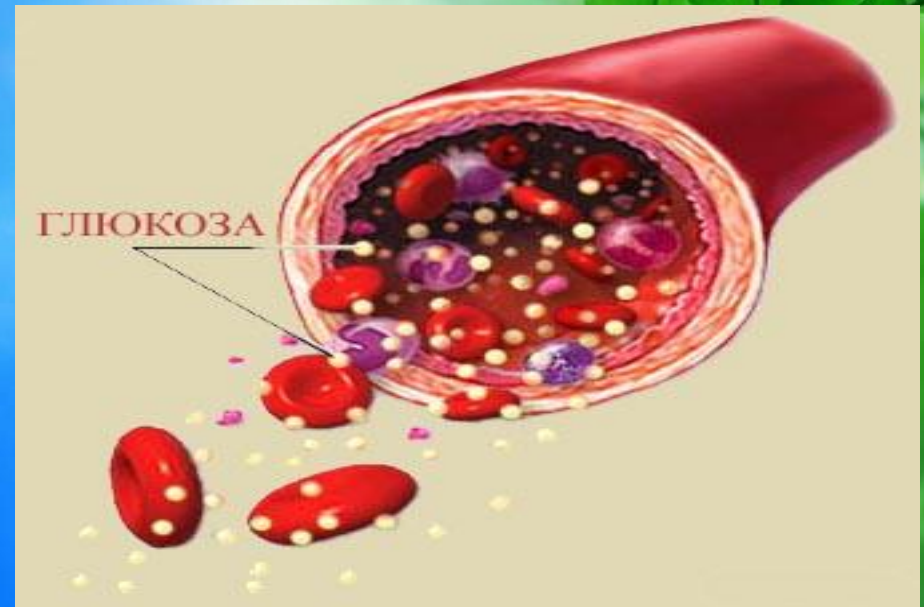
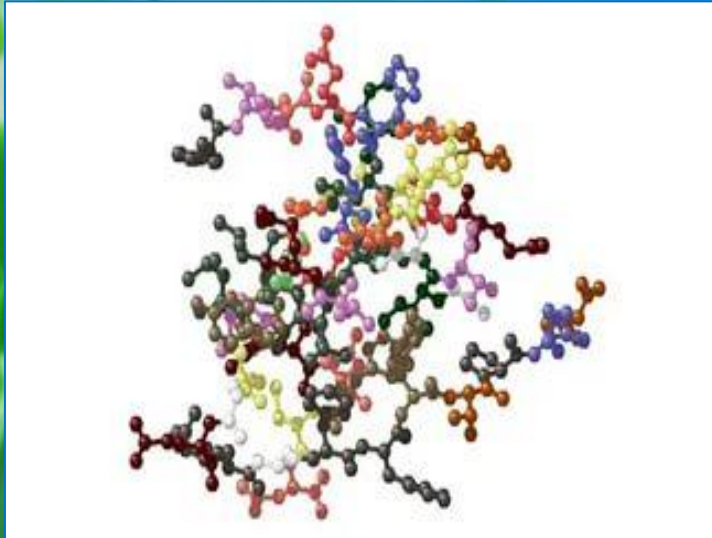




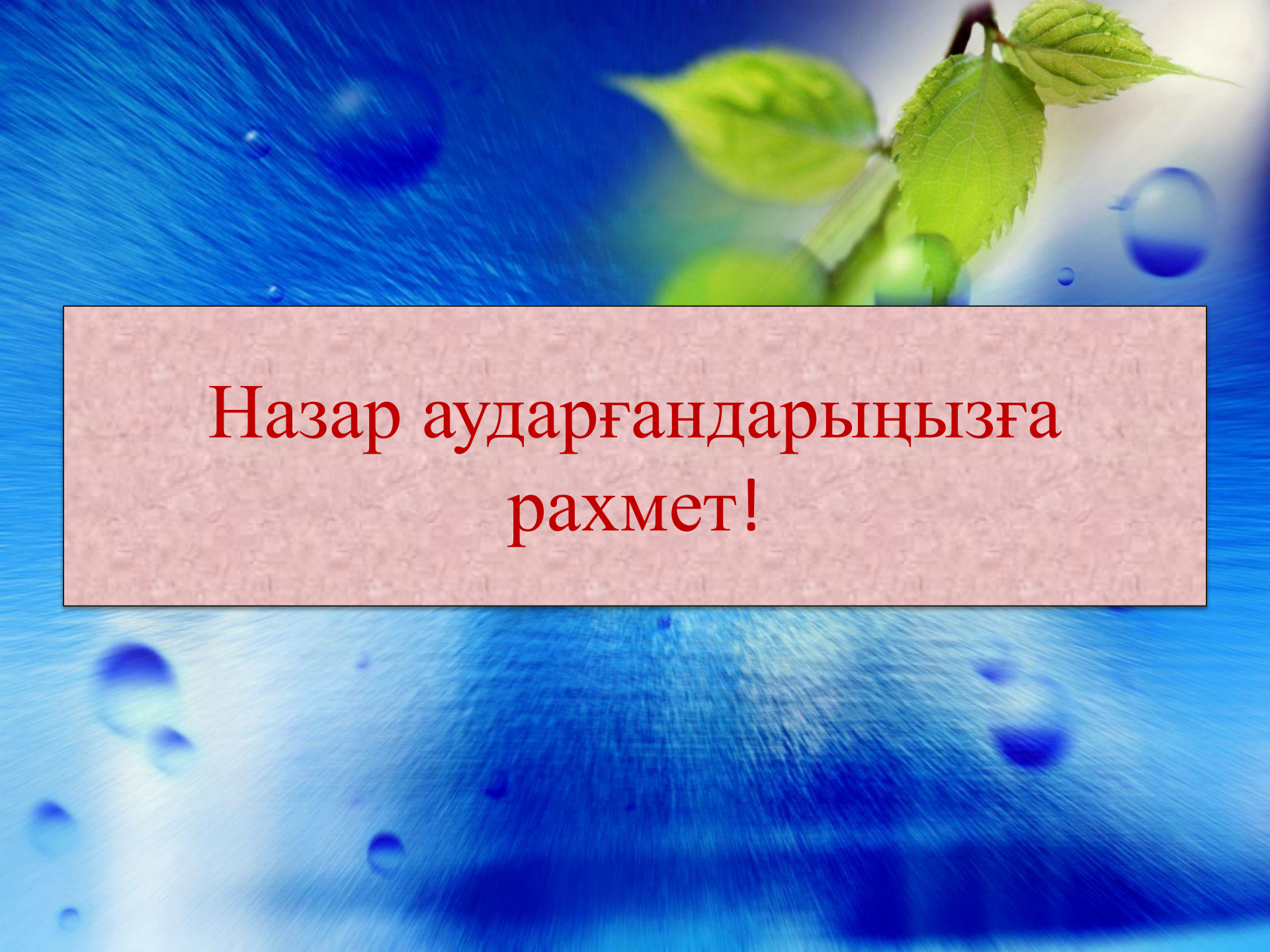
Жарты сағат қайнатып, сорпаны салқындатып, қағаз филтрмен сүземіз. 3-5 мл филтратты приборкаға құйып, осыған 5-10 тамшы люголь ерітіндісін қосамыз.

Жылқы, түйе, аю, ит еттері глюкоген реакциясына оң нәтиже береді.

Қой еті, сиыр еті, шошқа еті, ешкі еті глюкоген реакциясына теріс нәтиже береді.



- Гликогеннің қорын көтеру мақсатында мал азығына көмірсуы мол азық беру керек. Басты ескерілетін жайт: көп тұрған асхана қалдықтарын беруге болмайды.

The background features a vibrant blue gradient with numerous water droplets of varying sizes, some in sharp focus and others blurred. In the upper right corner, there are several bright green leaves with visible veins, appearing fresh and dewy.

Назар аударғандарыңызға
рахмет!