



# Словосочетание. Виды подчинительной связи.



# Цели:

- 1. Закрепить умение выделять подчинительные словосочетания из предложения.
- 2. Закрепить умение определять виды подчинительной связи (согласование, управление, примыкание)



# Вспомним!

- **Словосочетание** - это сочетание двух
- (и более) самостоятельных слов, связанных между собой грамматически и по смыслу.

Кого  
?

Какие  
?

- Любить животных, последние листья

Как  
?

Лениво катится



## НЕ ЯВЛЯЮТСЯ СЛОВСОЧЕТАНИЕМ:

- **1) сочетание подлежащего и сказуемого** (это уже предложение): магазин закрыт
- **2) ряд однородных членов предложения, т.е. слов, связанных сочинительной связью** (когда ни одно из слов не подчинено другому): книги, газеты и журналы;
- **3) сочетание служебного слова** (предлога, союза, частицы) **со знаменательным**: около дома (около — предлог); тоже пришёл (тоже — союз); словно во сне (словно — частица);
- **4) сложные (составные) формы слов**: буду заниматься; более интересный; самый умный;
- **5) фразеологизмы**: бить баклуши; водить за нос (оба слова (или одно из них))



## КАК ВЫДЕЛИТЬ СЛОВСОЧЕТАНИЯ ИЗ ПРЕДЛОЖЕНИЯ?

- Чтобы увидеть все словосочетания, выполните синтаксический разбор предложения, то есть подчеркните все члены предложения. Каждый раз, задавая вопрос к второстепенному члену, выписывайте главное (то, от которого задаете вопрос) и зависимое (то, к которому задаете вопрос) слово





# Потренируемся!

- **1. Выделите словосочетания из предложений:**
  - \* Леса росли тут уступами по горным склонам.
  - \* Все эти дни он пролёживал у себя наверху.
  - \* Расчистка пути заняла трое суток.



# Проверим!

**1) росли тут;  
росли уступами;  
росли по  
склонам;  
по горным  
склонам;**

**2) все дни;  
эти дни;  
пролёживал у  
себя;  
у себя наверху;**

**3) Расчистка пути;  
заняла трое суток**

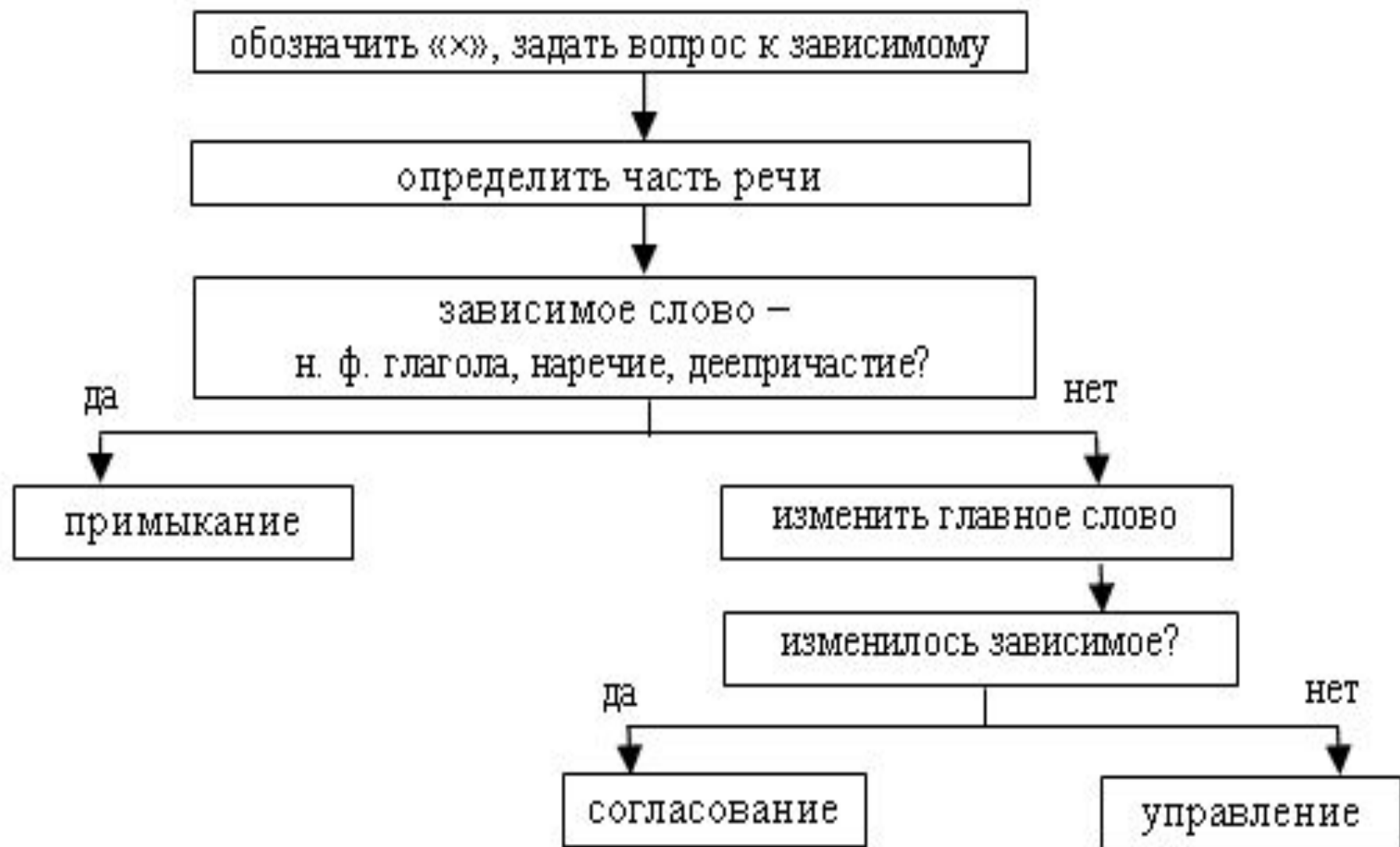


# Виды подчинительной

## связи







# Потренируемся.

- **Задание:** пользуясь алгоритмом, определить способ связи словосочетаний.
- *Тетрадный лист, тюбик клея, громко звенит, очень красивый, бегущий по полю, налетел внезапно, шел насвистывая, насвистывая песенку.*



- 1.
- А) зеленеющие деревья;
- Б) расположенными в глуши;
- В) в летнем платье.

- 2.
- А) встреча с прошлым;
- Б) открытие выставки;
- В) его голос.

• **Проверь!**

• 1) – б  
(управление)

• 2) – в  
(примыкание)



# Работа по вариантам.

- **1-й** – выписать из предложений словосочетания со связью **согласование:**
  - а) Рано утром над палатками плыл легкий туман.
  - б) Обжигающий ветер слепил его глаза.
  - в) Нельзя вернуться в свою юность и изменить в ней хотя бы что-нибудь.
- **2-й** – выписать из предложений словосочетания со связью **примыкание:**
  - а) Издалека к ним доносились гулкие удары деревьев о землю.
  - б) Авиационные правила 30-х годов запрещали одномоторным самолетам летать над открытым морем.
  - в) Прихрамывая, пасечник двинулся навстречу гостям.

