

СКИФЫ



Выполнила Кизина Анастасия,
студентка 1 курса, группы
№19910

Происхождение скифов

- В древние времена, примерно от начала VIII века до н. э. на необъятных территориях Евразии, от северного Причерноморья и до Алтая, жило свободолюбивое и воинственное племя, или даже скорее племена, вошедшие в историю под общим именем скифов.
- Главным источником исторической информации о скифах являются труды Геродота, он сообщает о трех сказаниях о происхождении скифов



История скифов

Расцвет скифской цивилизации приходится на VII век, именно в это время скифы господствовали не только в степях Причерноморья, но и во всей Малой Азии, где создали Скифское государство, правда к началу VI века из Малой Азии они были вытеснены. В это же время следы пребывания скифов найдены на Кавказе.



Культура скифов

Вся культура скифов, их жизнь, их быт буквально пропитана воинским делом, очевидно иначе в тех суровых условиях, в которых они жили, было не выжить. Воинами в скифском обществе были не только все мужчины, но и большинство женщин. Именно с суровыми скифскими воительницами связаны античные легенды о племени амазонок, отважных



Обычаи

В трудах Геродота можно найти множество упоминаний о суровых, как и сами скифы, скифских обычаях.



Религия скифов

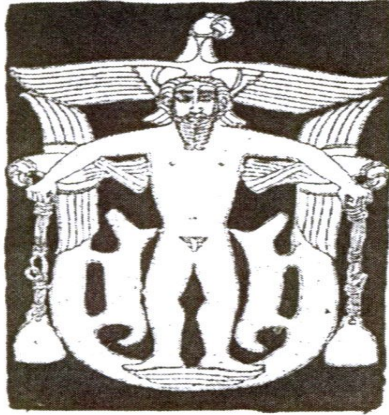


В религиозной жизни скифов господствовали культ огня и Солнца. Важным обрядом было почитание царского очага. Религиозные обряды выполнялись царями, и скифский царь был также одновременно религиозным главой общины. Но помимо него, большую роль играли также различные маги и прорицатели, главным заданием которых был поиск врагом царя, предотвращение магических козней врагов.

ПАНТЕОН СКИФСКИХ БОГОВ



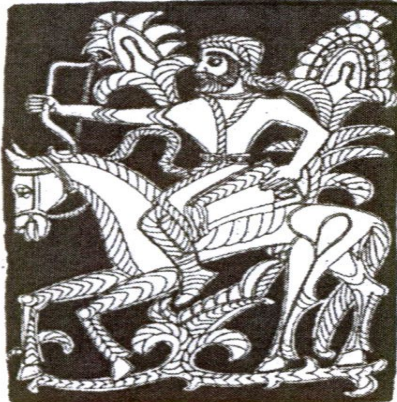
ТАБИТИ



ПАПАЙ



АПИ



ГОЙТОСИР



АРГИМПАСА

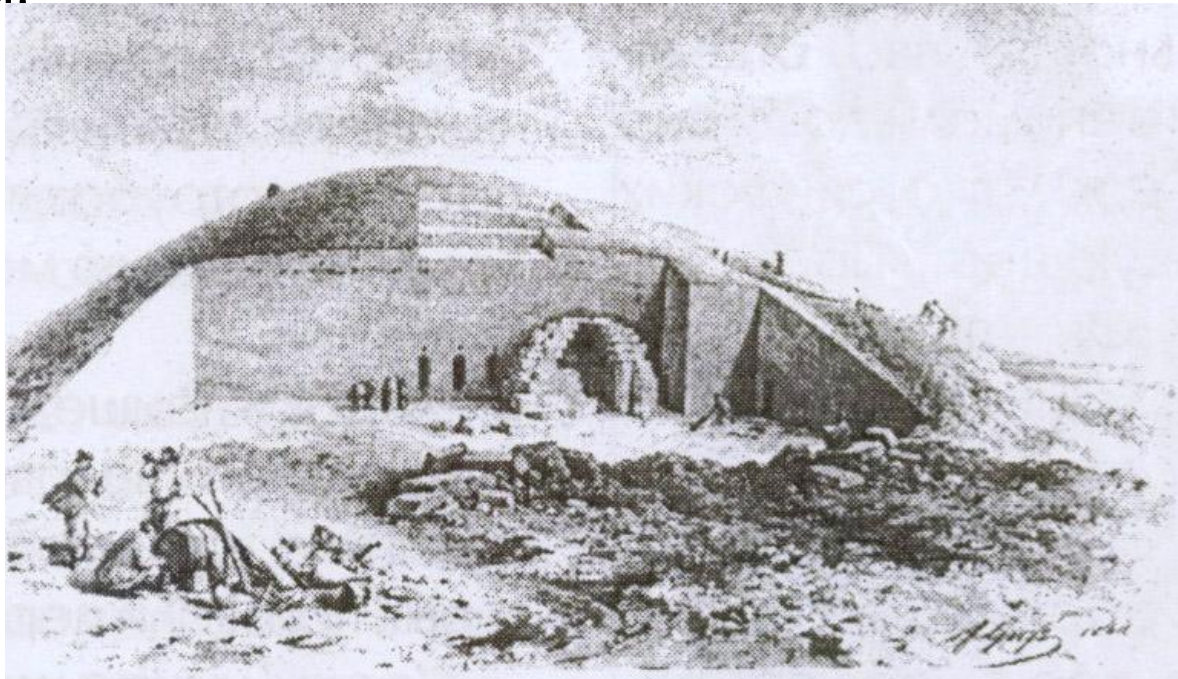


АРЕС

Скифские курганы

«Скифы гордятся своими могилами»

Настоящие владыки степей — скифы совершали перекочевки на огромных пространствах. Чтобы в таких условиях не потерять могилы предков, они сооружали над ними насыпи — курганы.



Пазырыкская культура

Пазырыкская культура - археологическая культура «скифо-сибирского мира» (VI-III века до н. э.) на Алтае, части территорий Северо-Восточного Казахстана, Северо-Западного Китая, Монголии.





