

**1 Обонятельный**

Чувств – обоняние  
Из больших полушарий

**2 Зрительный**

Чувств – сетчатка  
Из промежуточного

**3 Глазодвигательный**

Двиг – 4 мышцы, движение глаз  
Из среднего мозга

**6 отводящий**

Двиг – 1 мышца, движение глаз

**7 лицевой**

Смеш - Мимика, слюноотделение,  
вкусы, кроме горького

**8 преддверно-улитковый**

Чувств – слух, равновесие

**11 добавочный**

Двиг – движение головы

**4 блоковый**

Двиг – 1 мышца, движение глаз  
Из среднего мозга

**5 тройничный**

Смеш – движение челюстей,  
рецепторы прикосновения и боли  
Из моста

**9 Языкоглоточный**

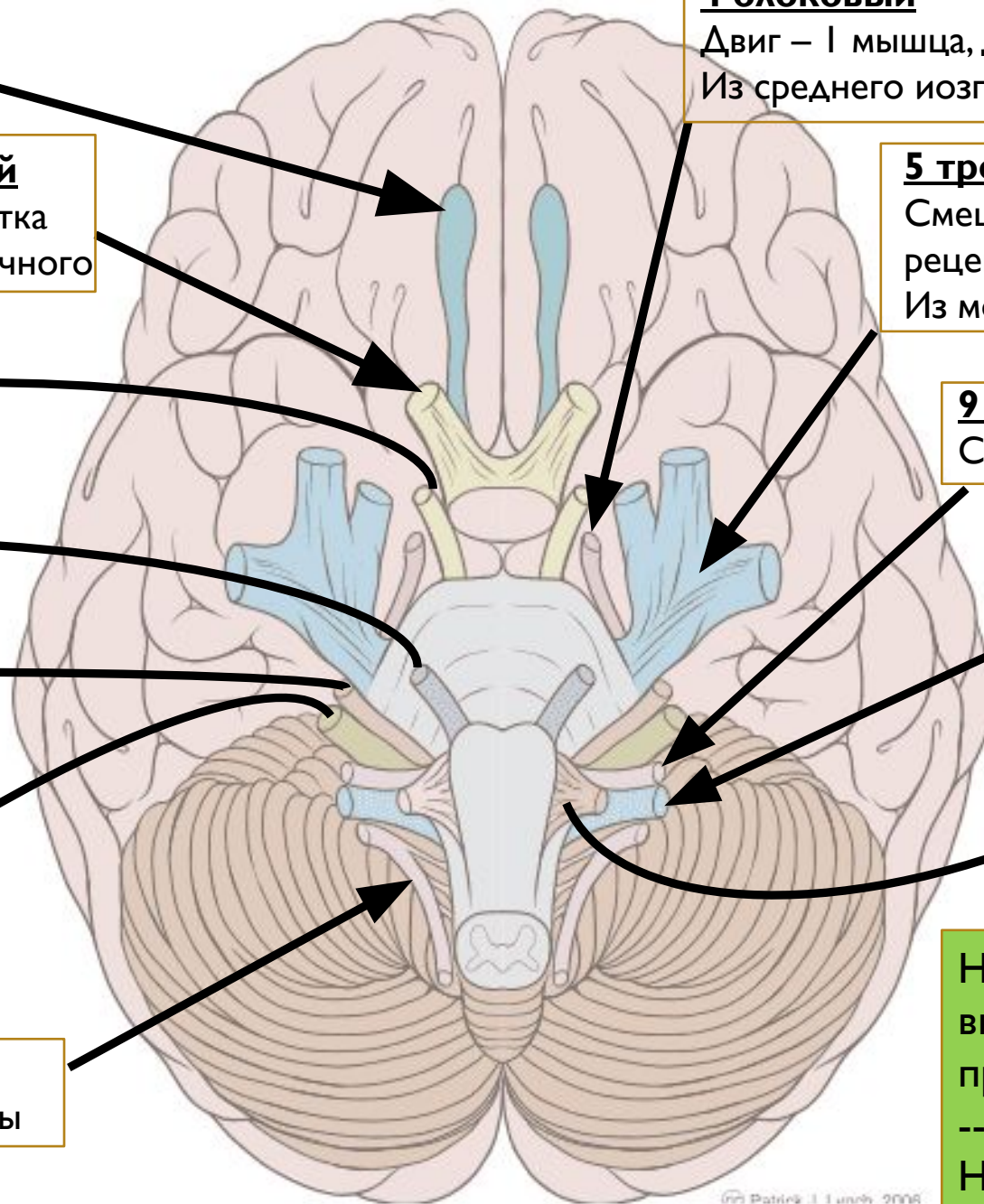
Смеш – глотание, горький вкус

**10 блуждающий**

Смеш - Речь, глотание, усиление  
перистальтики,  
Замедление ритма сердца

**12 подъязычный**

Двиг – движение языка



Нервы содержащие V и I –  
выходят на границе моста и  
продолговатого мозга

Нервы содержащие X – выходят  
из продолговатого мозга

