



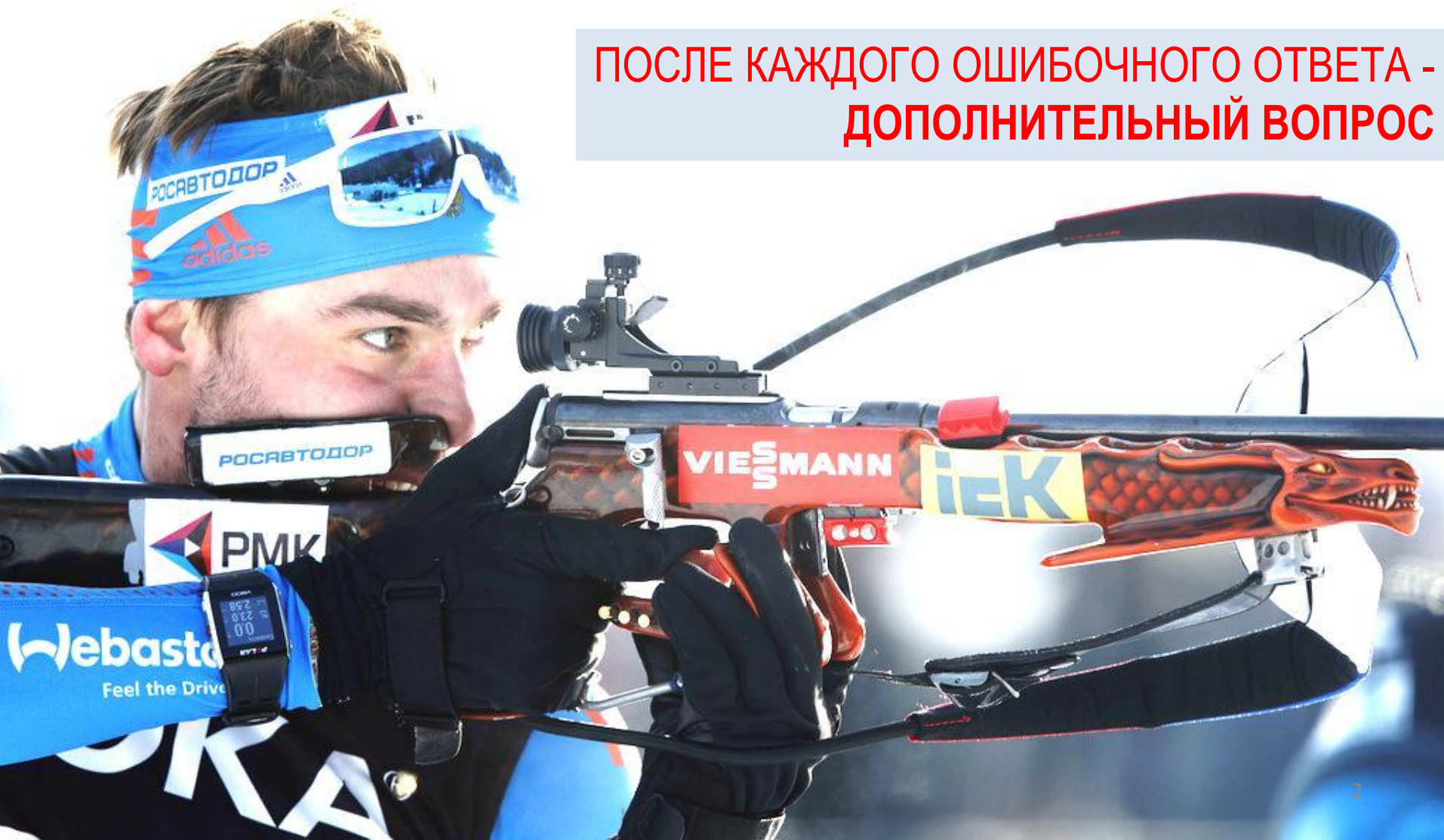
ДЕПАРТАМЕНТ  
ОБРАЗОВАНИЯ  
И НАУКИ  
ГОРОДА МОСКВЫ

# ИЗМЕНЕНИЕ ПОДХОДОВ К ТЕСТИРОВАНИЮ В РАМКАХ АТТЕСТАЦИИ НА СООТВЕТСТВИЕ ДОЛЖНОСТИ РУКОВОДИТЕЛЯ МОСКОВСКОЙ ШКОЛЫ (проект)

**Зеленецкий Вячеслав Викторович,**  
начальник отдела ГАОУ ДПО МЦРКПО

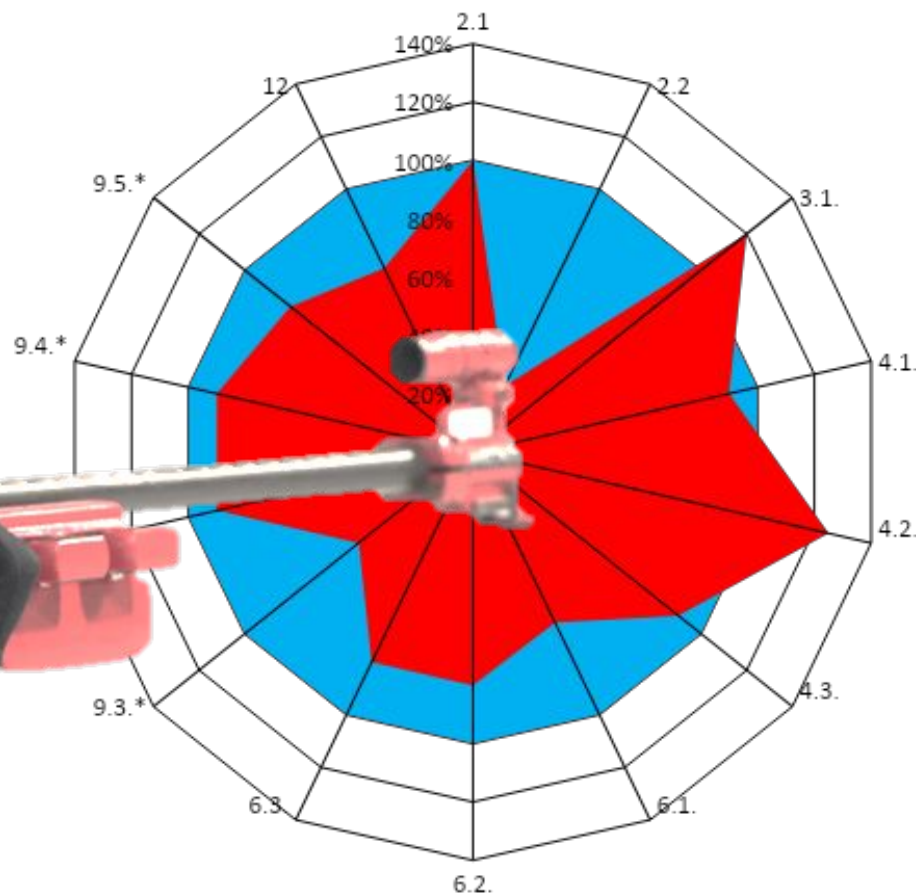
# ТЕСТИРОВАНИЕ ПО-НОВОМУ

ПОСЛЕ КАЖДОГО ОШИБОЧНОГО ОТВЕТА -  
ДОПОЛНИТЕЛЬНЫЙ ВОПРОС





# ОПРЕДЕЛЯЕМ ПАРАМЕТРЫ ТЕСТИРОВАНИЯ



- Оптимальное значение показателя, %
- Фактическое значение показателя, отличающегося от оптимального, %



# ОПРЕДЕЛЕНИЕ ФОРМАТА ТЕСТИРОВАНИЯ ПО РЕЗУЛЬТАТАМ АНАЛИЗА АТТЕСТАЦИОННОЙ СПРАВКИ

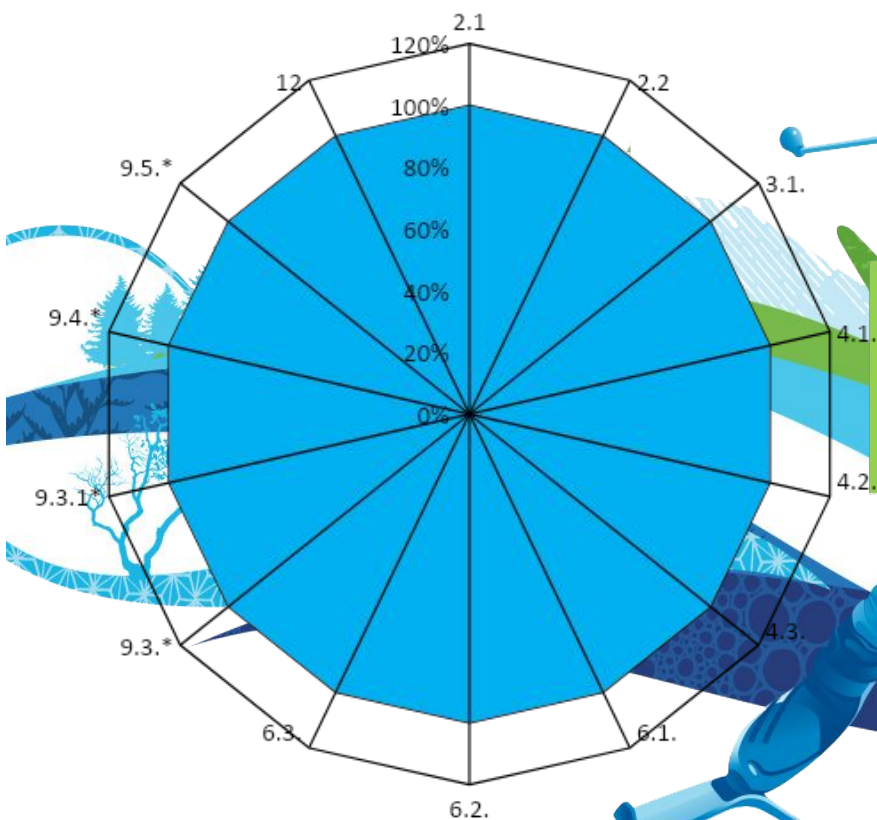
ПРОХОЖДЕНИЕ  
ПЕРВОГО ЭТАПА АТТЕСТАЦИИ

БЕЗ ТЕСТИРОВАНИЯ

ТЕСТИРОВАНИЕ ПО  
НЕОПТИМАЛЬНЫМ  
ПОКАЗАТЕЛЯМ

# БЕЗ КВАЛИФИКАЦИОННЫХ ИСПЫТАНИЙ, ПО РЕЗУЛЬТАТАМ ШКОЛЫ

■ Оптимальное значение показателя, %



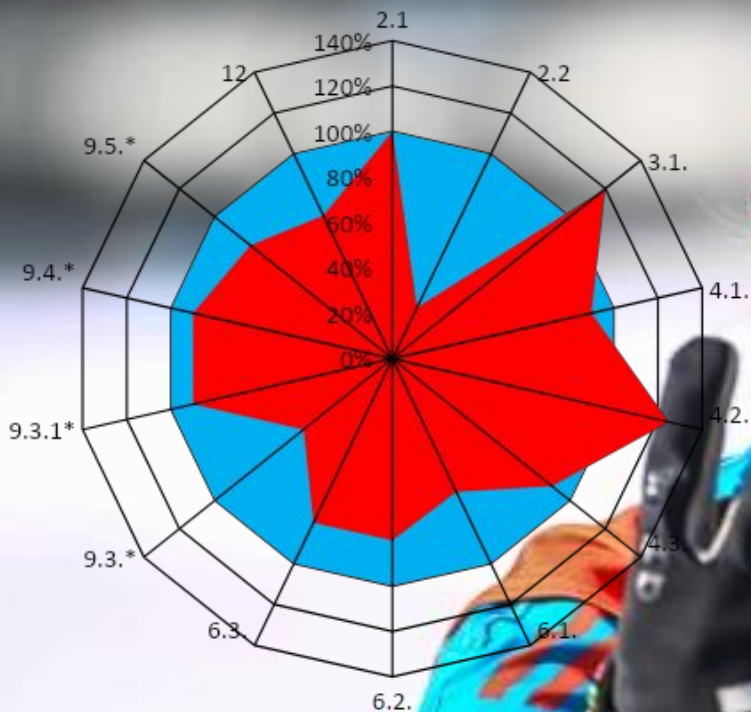
ВСЕ ПОКАЗАТЕЛИ  
СООТВЕТСТВУЮТ  
ОПТИМАЛЬНЫМ

**БЕЗ  
ТЕСТИРОВАНИЯ**



# ЕСТЬ ОТКЛОНЕНИЯ ОТ ОПТИМАЛЬНЫХ ПОКАЗАТЕЛЕЙ

■ Оптимальное значение показателя, %  
■ Фактическое значение показателя, отличающегося от оптимального, %



ПО КАЖДОМУ ПОКАЗАТЕЛЮ  
НАЗНАЧАЕТСЯ 5 ВОПРОСОВ  
КОЛИЧЕСТВО ПОКАЗАТЕЛЕЙ: ОТ 1 ДО 15  
КОЛИЧЕСТВО ВОПРОСОВ: ОТ 5 ДО 75

1 ошибка = 1  
дополнительный вопрос



Количество вопросов в тесте:  
от 5 до 150

**ЗАВИСИТ  
ТОЛЬКО ОТ ВАС!**



НАПРИМЕР:

Дано:

**1 ПОКАЗАТЕЛЬ = 5 ВОПРОСОВ (60 мин.)**

при этом допущено 5 ошибок  
+5 дополнительных вопросов

Итого:

**10 вопросов за 60 минут**

Дано:

**15 ПОКАЗАТЕЛЕЙ = 75 ВОПРОСОВ (60 мин.)**

при этом допущено 75 ошибок  
+75 дополнительных вопросов

Итого:

**150\* вопросов за 60 минут**

**КОЛИЧЕСТВО ВОПРОСОВ ЗАВИСИТ**



# НАПРИМЕР:

**2 ПОКАЗАТЕЛЯ = 10 ВОПРОСОВ (60 мин.)**

при этом допущено 0 ошибок  
БЕЗ ДОПОЛНИТЕЛЬНЫХ ВОПРОСОВ

**10 вопросов за 60 минут**

**В БИАТЛОНЕ «СДЕЛАТЬ СТРАЙК» – ОТСТРЕЛЯТЬСЯ БЕЗ  
ПРОМАХОВ**





БИАТЛОН: РЕШАЙ САМ

насколько **БЫСТРО**  
и насколько **ТОЧНО**