



Доброе утро, друзья!!

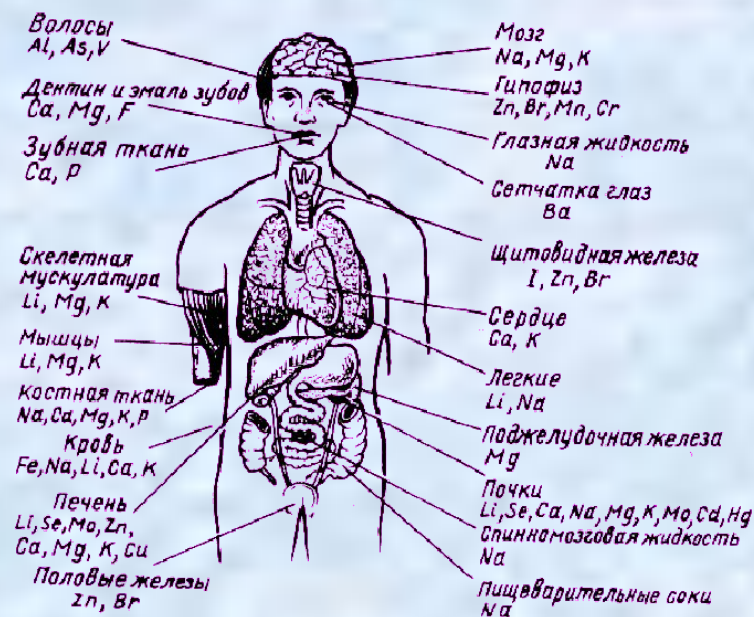
Удачного дня!

Хорошего настроения!

МЕТАЛЛЫ В ОРГАНИЗМЕ ЧЕЛОВЕКА

«Мощь и сила науки - во множестве фактов,
цель - в обобщении»

Д.И.Менделеев



Концентрация некоторых химических элементов в органах, тканях и биожидкостях человека

Задание 1

Если речь идёт о Me как простом веществе - поставьте «В»,
Если речь идёт о Me как химическом элементе—поставьте«Э»

- 1) *в состав ляписа входит серебро;*
- 2) *степень окисления алюминия +3;*
- 3) *свинец — пластичный металл;*
- 4) *золото можно вытянуть в тонкую нить;*
- 5) *электроотрицательность меди меньше электроотрицательности кислорода*

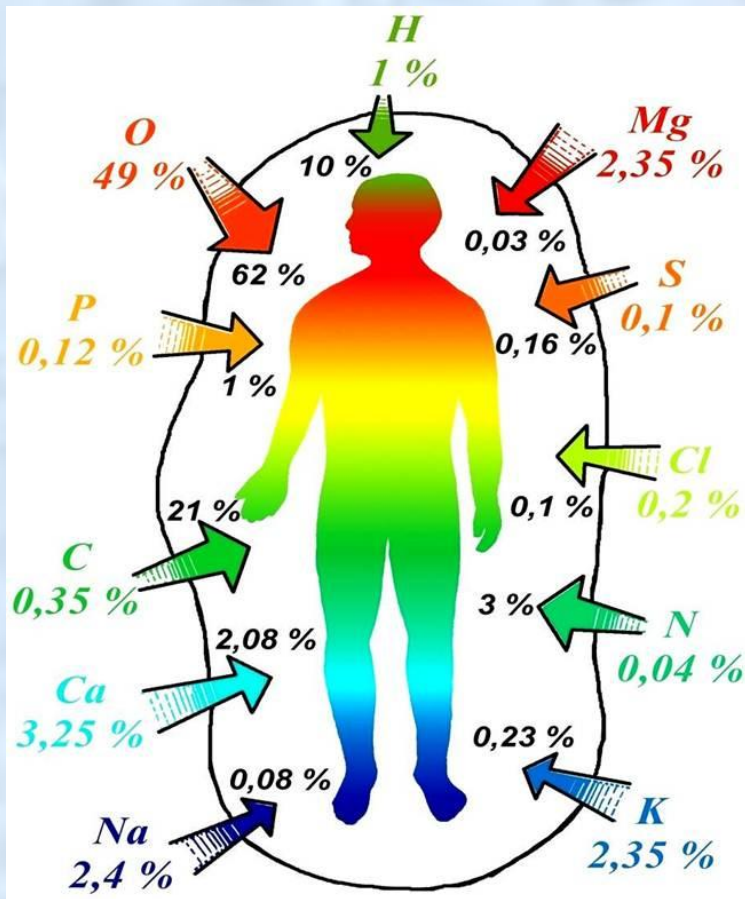
Задание 2

Заполните пропуски нужными словами.

Радиус атомов металлов _____ радиуса атомов неметаллов. Во всех соединениях металлы имеют _____ степени окисления. При комнатной температуре металлы находятся в _____ агрегатном состоянии, за исключением _____. Металлы обладают характерным _____. Они хорошо проводят _____ и _____. Самый электропроводный Me - _____, самый тугоплавкий Me - _____ самый пластичный Me - _____.

Организм человека состоит на:

- 60% из воды
- 34% из органических веществ
- 6% неорганических веществ



В 70 кг массы тела содержится:

- 1700г - Ca
- 250г - K
- 70г - Na
- 42г - Mg
- 5г - Fe
- 3г - Zn

До новых встреч!