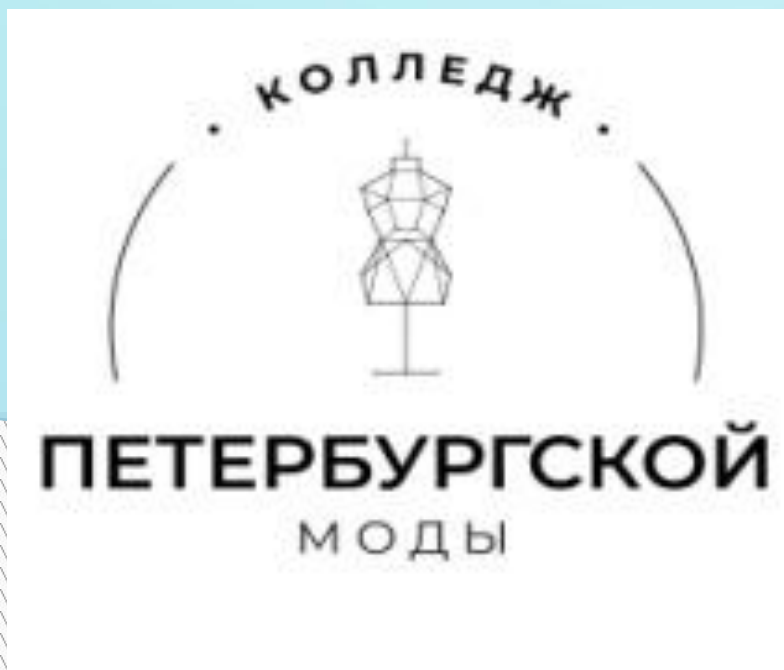



*Санкт-Петербургское бюджетное
профессиональное
образовательное учреждение
"Колледж Петербургской моды"*





1 площадка:
ул. Софийская д.
19/1



2 площадка:
Дунайский пр., д.
49/126

СПб ГБ ПОУ

"Колледж Петербургской моды"



3 площадка
улица
Манчестерская,
д. 8, корпус 1,2
Лит. А,Б

"Колледж Петербургской моды» – 75 лет

Основан в 1944 году. За эти годы подготовлено для предприятий легкой промышленности около 30 тысяч рабочих. Колледж Петербургской моды - инновационное, современное, динамично развивающееся образовательное учреждение, проводящее обучение с учетом современных тенденций моды и прикладного искусства, лучших традиций русской народной культуры. Колледж является единственным учебным заведением в городе Санкт-Петербург, готовящим рабочих и специалистов среднего звена швейных профессий и парикмахерского искусства.

□ **Колледж готовит специалистов по специальностям :**

- - Конструирование, моделирование и технология швейных изделий – 3 г. 10 мес.
- - Технология парикмахерского искусства – 3 г. 10 мес.
- - Дизайн (по отраслям) – 3 г. 10 мес.

На базе 11 классов:

- - Дизайн (по отраслям) – 2 г. 10 мес.

□ **Колледж готовит специалистов по профессиям:**

□ **На базе 9 классов:**

- - Художник по костюму – 3 г. 10 мес.
- - Закройщик – 2 г. 10 мес.
- - Парикмахер -2 г. 10 мес.

□ **На базе 11 классов:**

- - Художник по костюму – 1 г. 10 мес.
- - Изготовитель худ. изделий из ткани с художественной росписью – 1 г. 10 мес.
- - Закройщик -10 мес.
- - Парикмахер -10 мес.

□ **На базе общеобразовательной (корр.) школы 8 вида:**

- - Портной – 1г. 10 мес.

- По окончании колледжа выдается диплом государственного образца. Форма обучения дневная.



Сегодня в колледже обучается более 1 300 человек по 7 профессиям.

Швейная мастерская



- Производственная практика (как форма производственного обучения) осуществляется в учебно-производственных мастерских, оснащённых современным оборудованием, по профессиям: Художник по костюму, Закройщик, Дизайн костюма – дизайнер, Портной (школы 8 вида).



Мастерская парикмахеров



- Производственная мастерская парикмахеров, где обучают на профессию «Парикмахер» и специальность «Технология парикмахерского искусства», а по швейным профессиям: Портной (коррекционная группа 8 вида), художник по костюму, закройщик;
- по специальностям: Конструирование, моделирование и технология швейных изделий, Дизайн костюма (дизайнер) получают дополнительное образование «Парикмахер».

Художественная мастерская

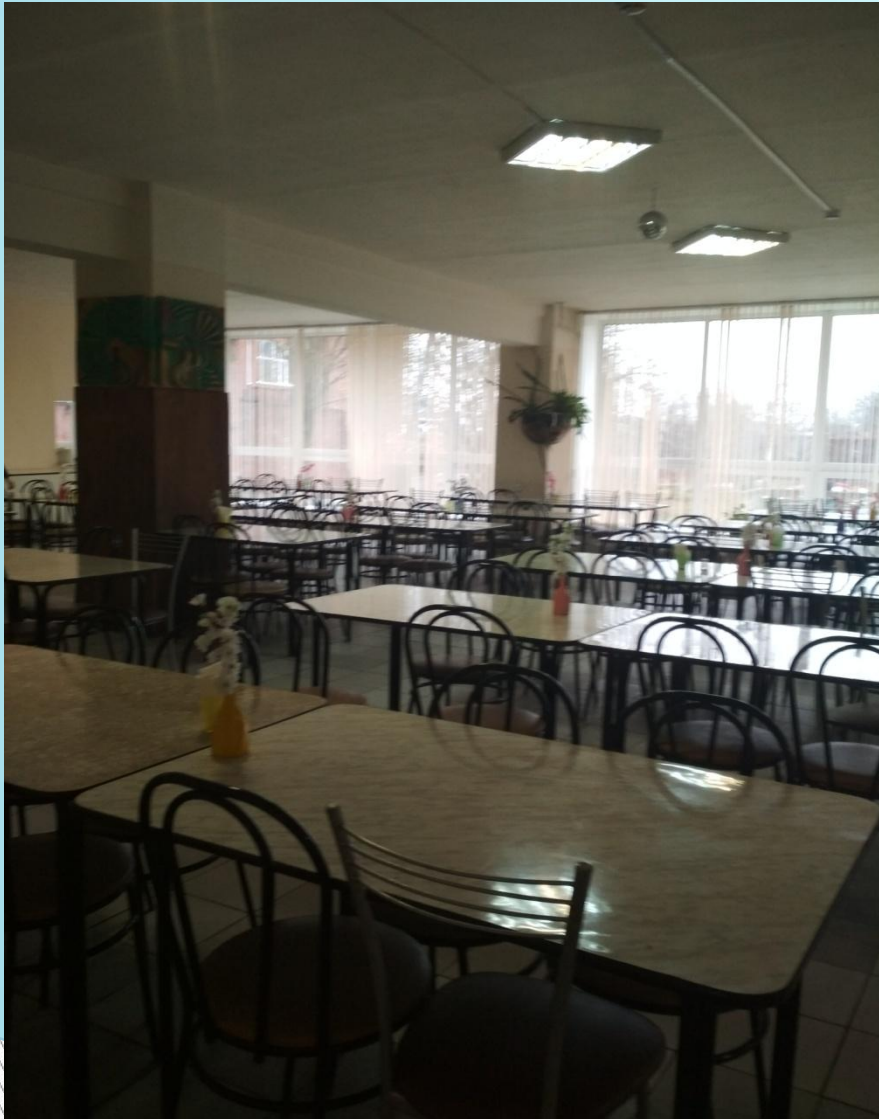
Производственная мастерская, где обучают профессии «Изготовитель художественных изделий из ткани с художественной росписью (роспись по ткани)», также ее могут получить студенты обучающиеся в колледже по швейным и парикмахерским направлениям, как вторую дополнительную профессию (бесплатно).



Кабинеты колледжа



Столовая колледжа



Библиотека



Участие в конкурсах

- Студенты колледжа принимают участие в конкурсах профессионального мастерства: «Адмиралтейская игла», «Золотая нить», «Звёздный подиум», «Невские берега», WorldSkills Russia – международный конкурс проф. Мастерства, традиционно становясь победителями и лауреатами в номинациях.



Конкурс «Планета моды»



Конкурс «Планета моды»



Фестиваль «На Пике моды»



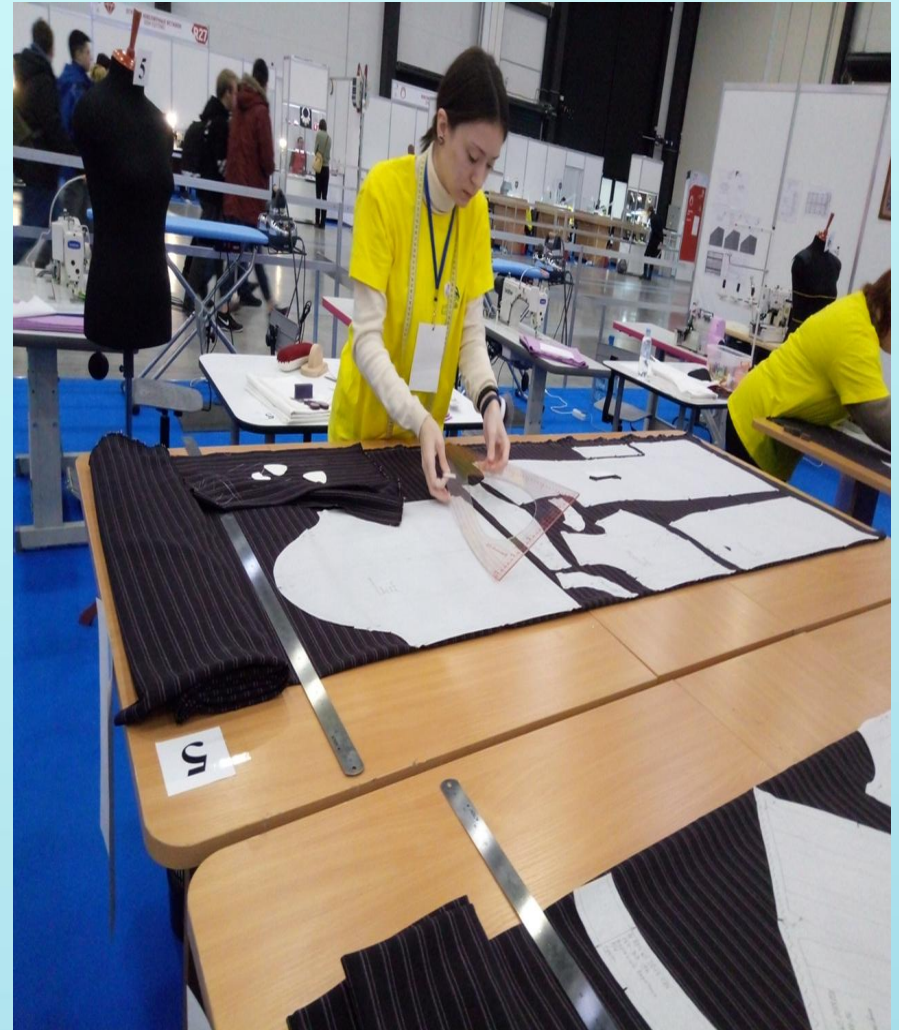
Фестиваль «На Пике моды»



Открытый региональный чемпионат «World skills Russia»

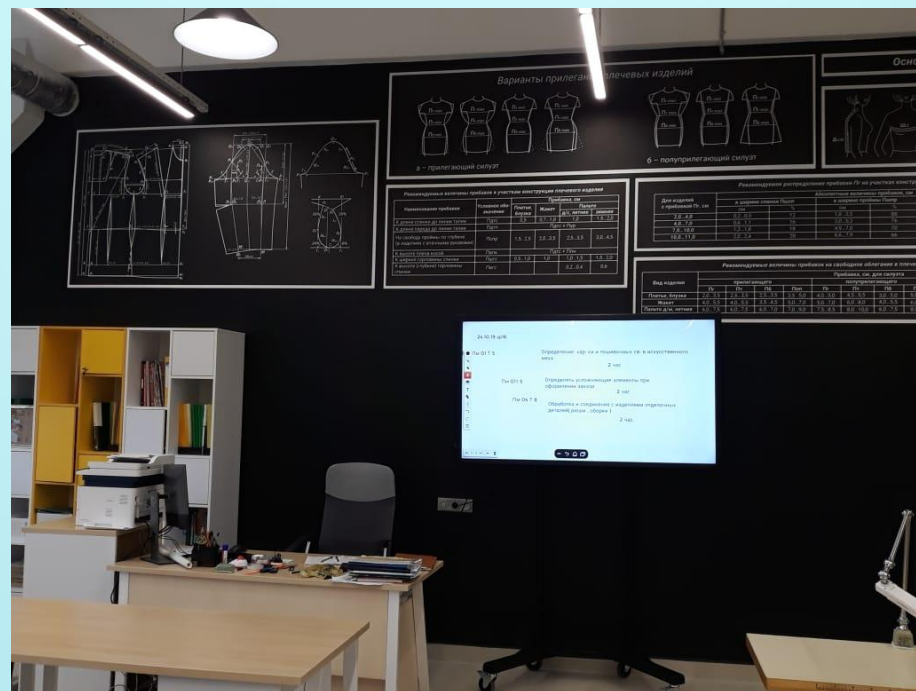


Открытый региональный Чемпионат “World skills Russia ”



Дополнительное образование

В колледже предоставляется возможность получения дополнительного образования: визажист, актер -демонстратор, парикмахер, мастер маникюрных работ, авторское валяние из шерсти, художественное вязание, батик, живопись, мир вышивки, искусства портрета, художественное декорирование текстильных изделий, студия WSR, секция Волейбол, секция «Фитнес аэробика», секция «Атлетическая гимнастика с использованием тренажеров», секция «Здоровье в моих руках», Объединение «Моя карьера».



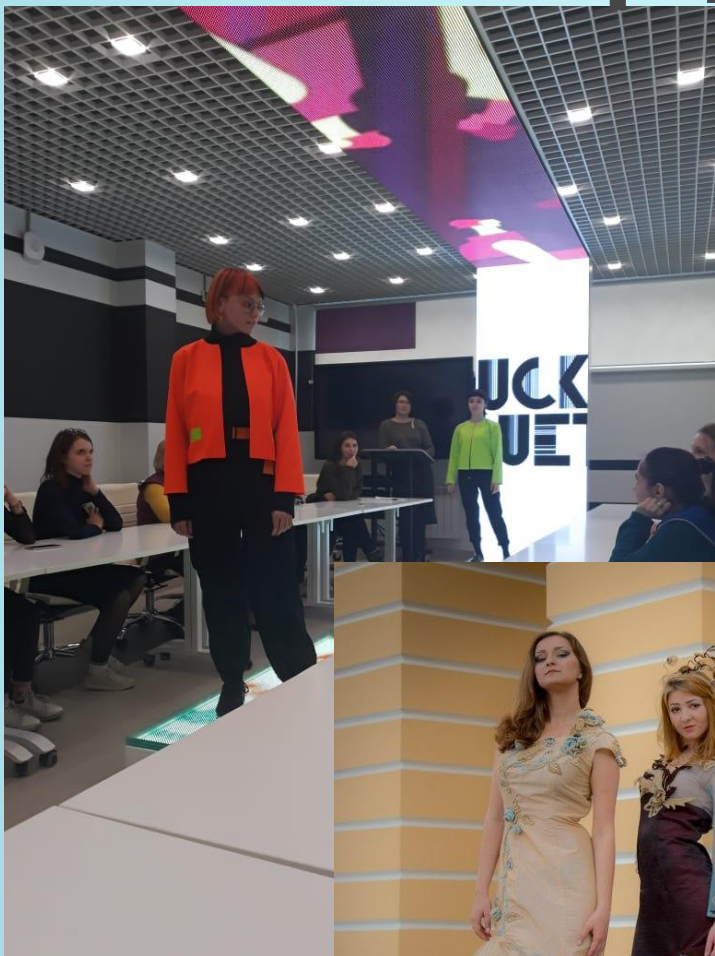
Художественное декорирование текстильных изделий (печать на ткани)



Программирование швейного оборудования



Актер-демонстратор

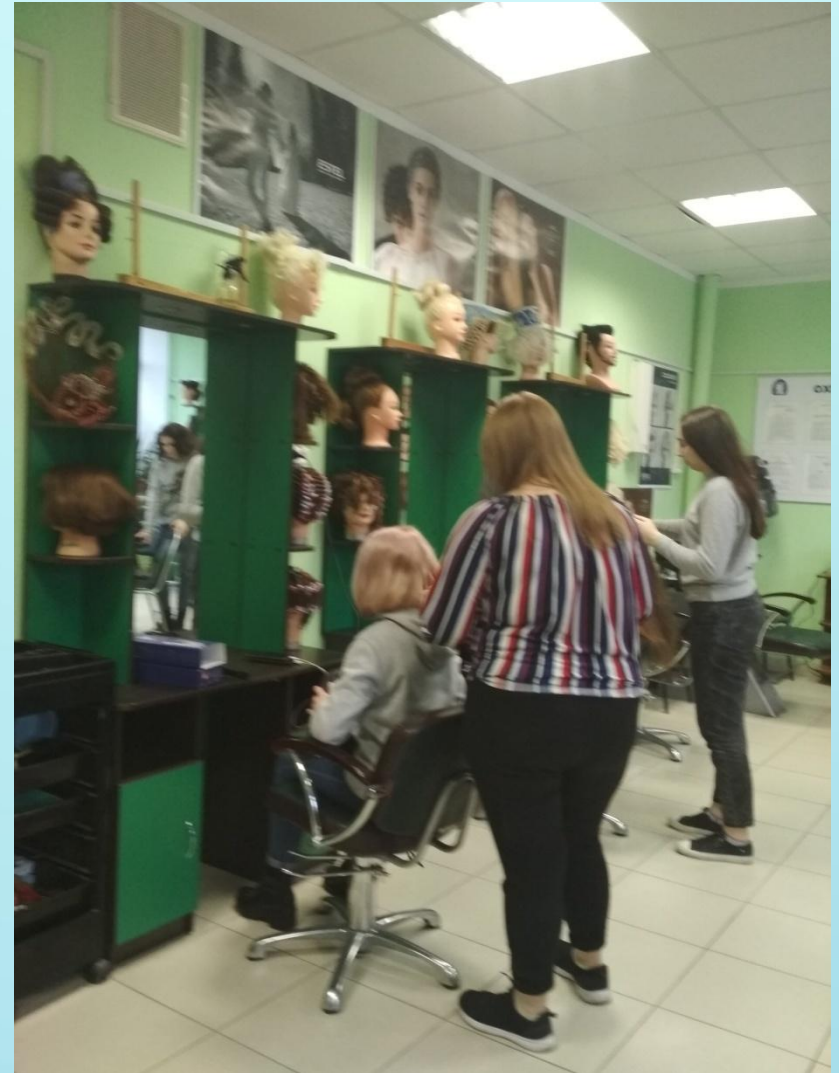


© Yniko-foto

Программирование инновационного швейного оборудования с системой «ИТОН»



Профессия «Парикмахер», как дополнительное образование



Фильм о дополнительном образовании



Сайт Колледжа



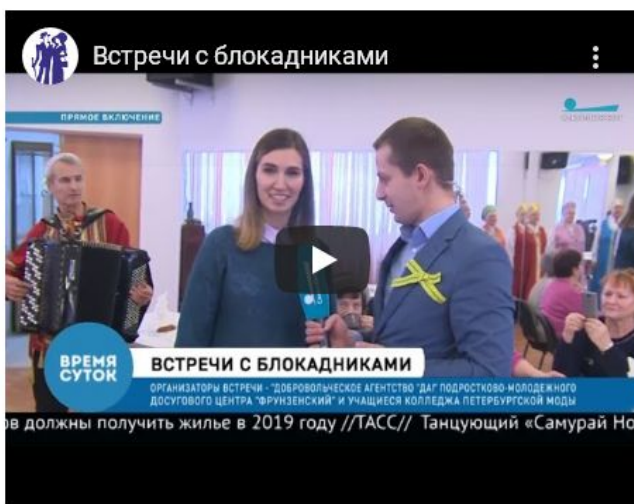
КОЛЛЕДЖ
ПЕТЕРБУРГСКОЙ
МОДЫ

Площадка 1 Площадка 2 Площадка 3

ВЕРСИЯ ДЛЯ СЛАБОВИДЯЩИХ

Сведения об образовательной организации Методическая работа Образовательные ресурсы Социальные партнеры
Профилактика асоциального поведения обучающихся Театр моды Приемная комиссия Студентам
Жизнь колледжа ГИА Музей Противодействие коррупции Коррекционное отделение Библиотека
Трудоустройство Преподавателям Доступная среда Демонстрационный экзамен WORLDSKILLS Карта сайта

Санкт-Петербургское государственное бюджетное профессиональное образовательное учреждение "Колледж Петербургской моды" (СПбГБПОУ КПМ)



[ВИДЕО](#)

Наша продукция и услуги

Выпускаемая продукция и услуги в учебно-производственных мастерских колледжа

[Скачать \(MS Word\)](#)

ЕДИНЫЙ ДЕНЬ ГОЛОСОВАНИЯ

[подробнее...](#)

На базе колледжа открылся инновационный центр легкой промышленности

[подробнее...](#)

Прием на 2019-2020 учебный год

[подробнее...](#)

Объявляется набор взрослого населения на вечернее обучение.



Направления:

[Парикмахер](#)

[Курсы кройки и шитья](#)

[Подробнее о курсах...](#)



[Парикмахер](#)

[Технология парикмахерского искусства](#)

[Художник по костюму](#)

[Закройщик](#)

[Изготовитель изделий из ткани с художественной росписью](#)

[Портной](#)

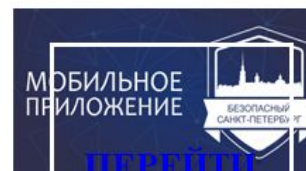
[Конструирование, моделирование и технология швейных изделий](#)



[Портал "Государственные и муниципальные услуги в Санкт-Петербурге"](#)

 Санкт-Петербург
госуслуги

gu.spb.ru



Спасибо за внимание

