

ГПБОУ «НИЖЕГОРОДСКИЙ ГУБЕРНСКИЙ КОЛЛЕДЖ»

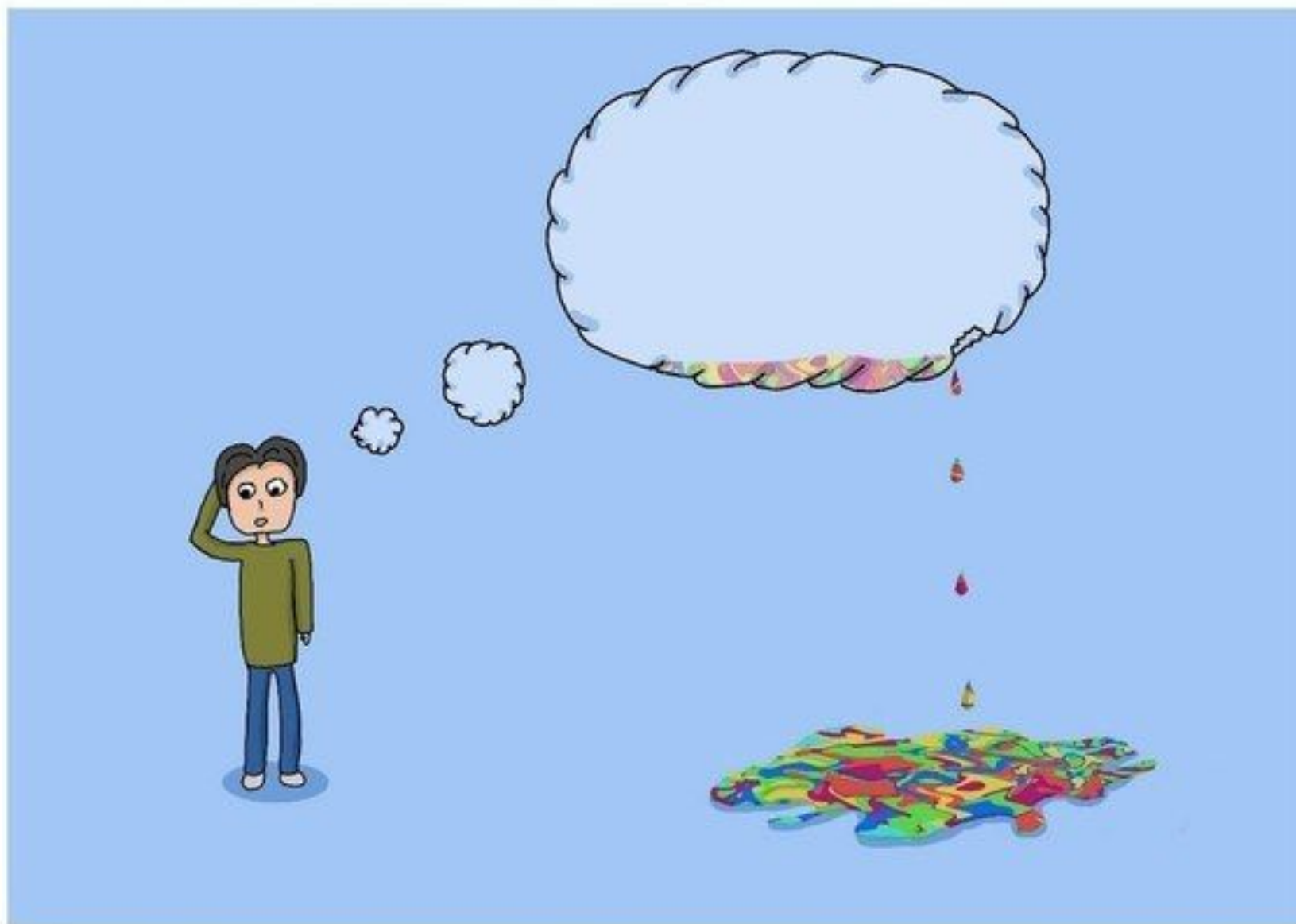
БРАГА ИЛЬЯ

246А

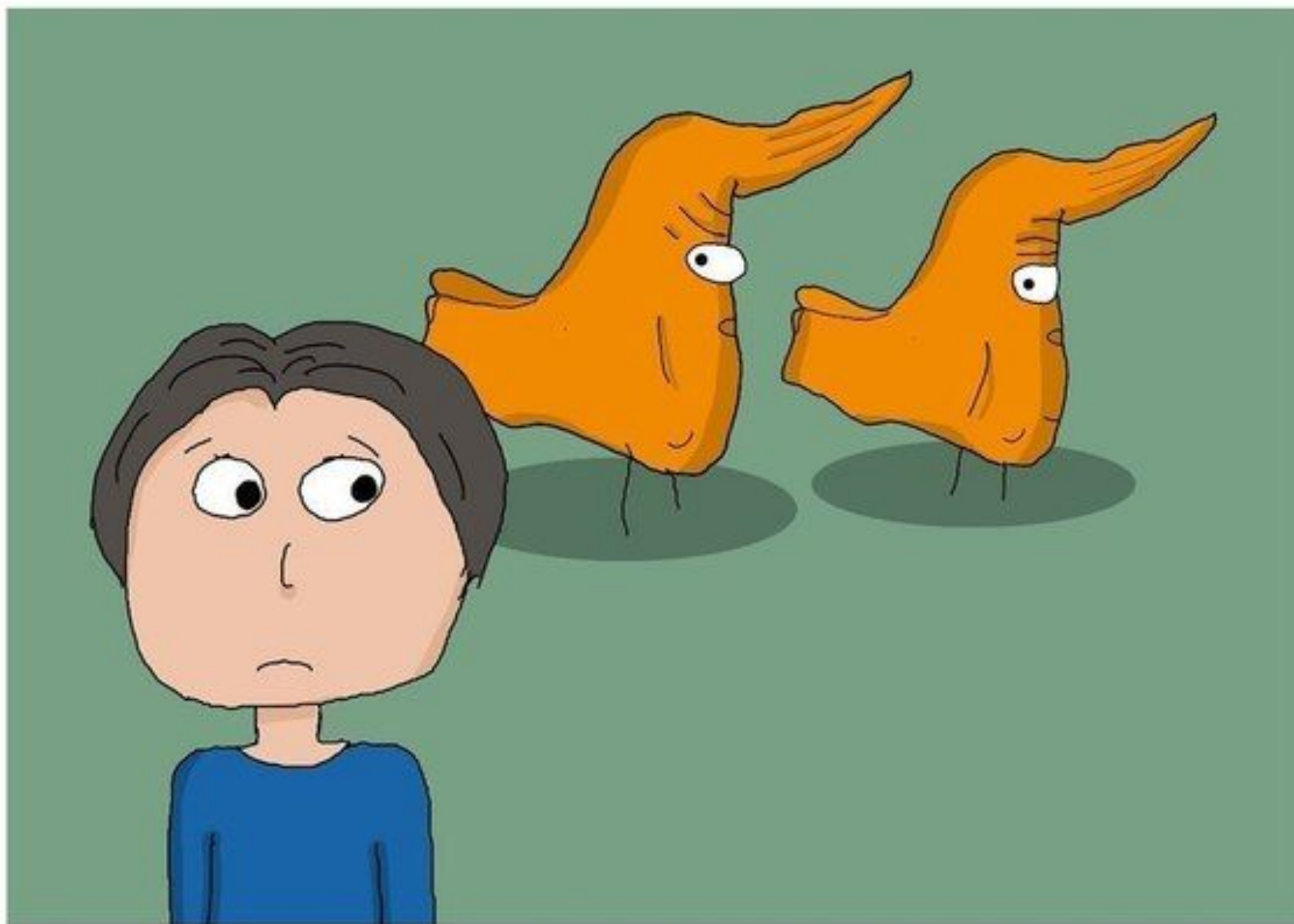
ЗАДАНИЯ ПО ТЕМЕ «ВООБРАЖЕНИЕ И ТВОРЧЕСТВО»

ЗАДАНИЕ №1
БУДУТ СКАЗАНЫ
ФРАЗЫ, А ВАША
ЗАДАЧА
ЗАРИСОВАТЬ
РИСУНОК К НИМ,
ПРИМЕНЯЯ СВОЁ
ВОССТАНОВИТЕЛЬН

«Нарисуй человека, у которого закончилось воображение.»



«Нарисуй человека, у которого за спиной разворачиваются крылья.»



«Нарисуй лампу, которая не верит, что она лампа.»

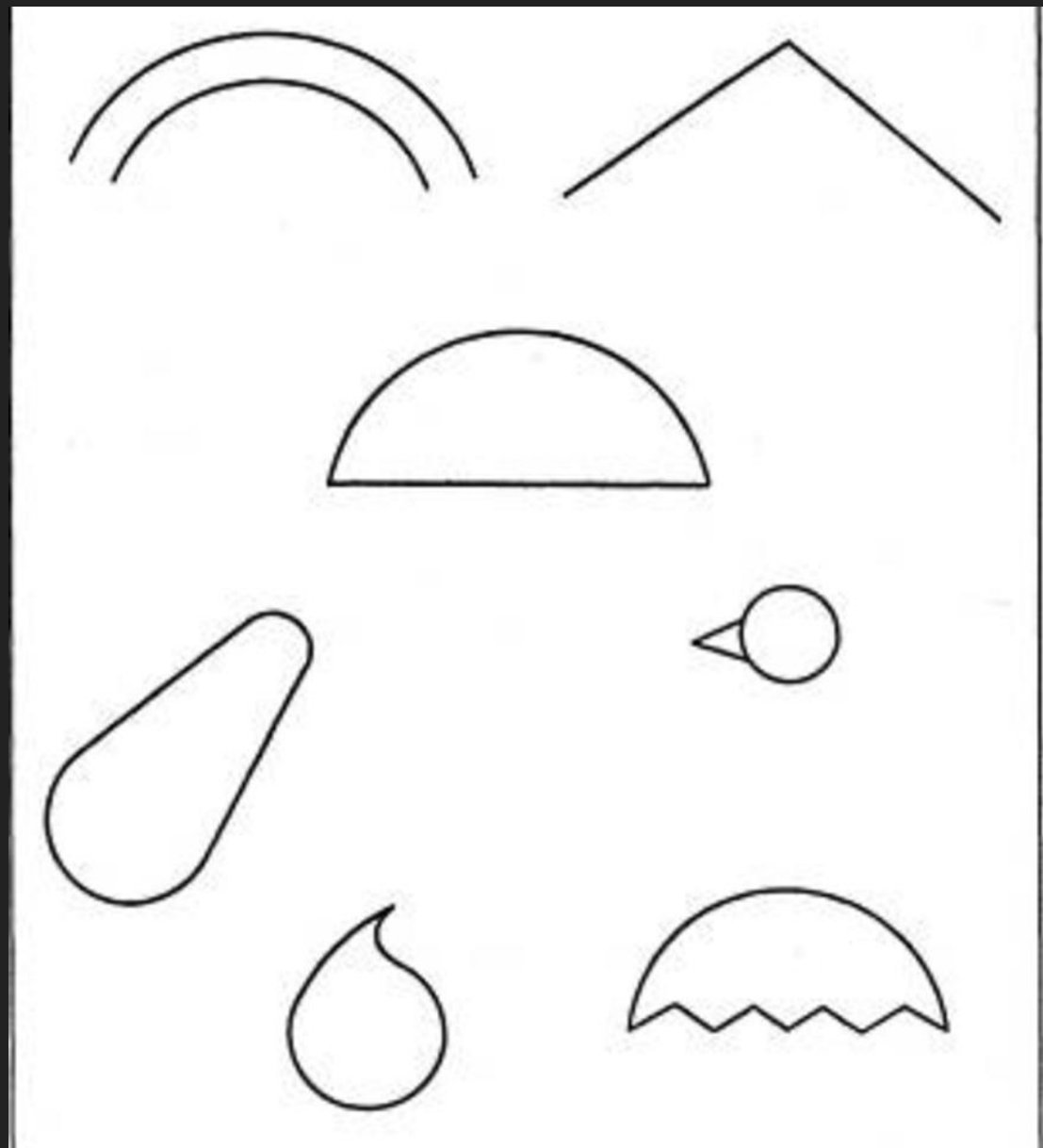


«Нарисуй героя мультфильма, который наконец исполнил свою мечту»

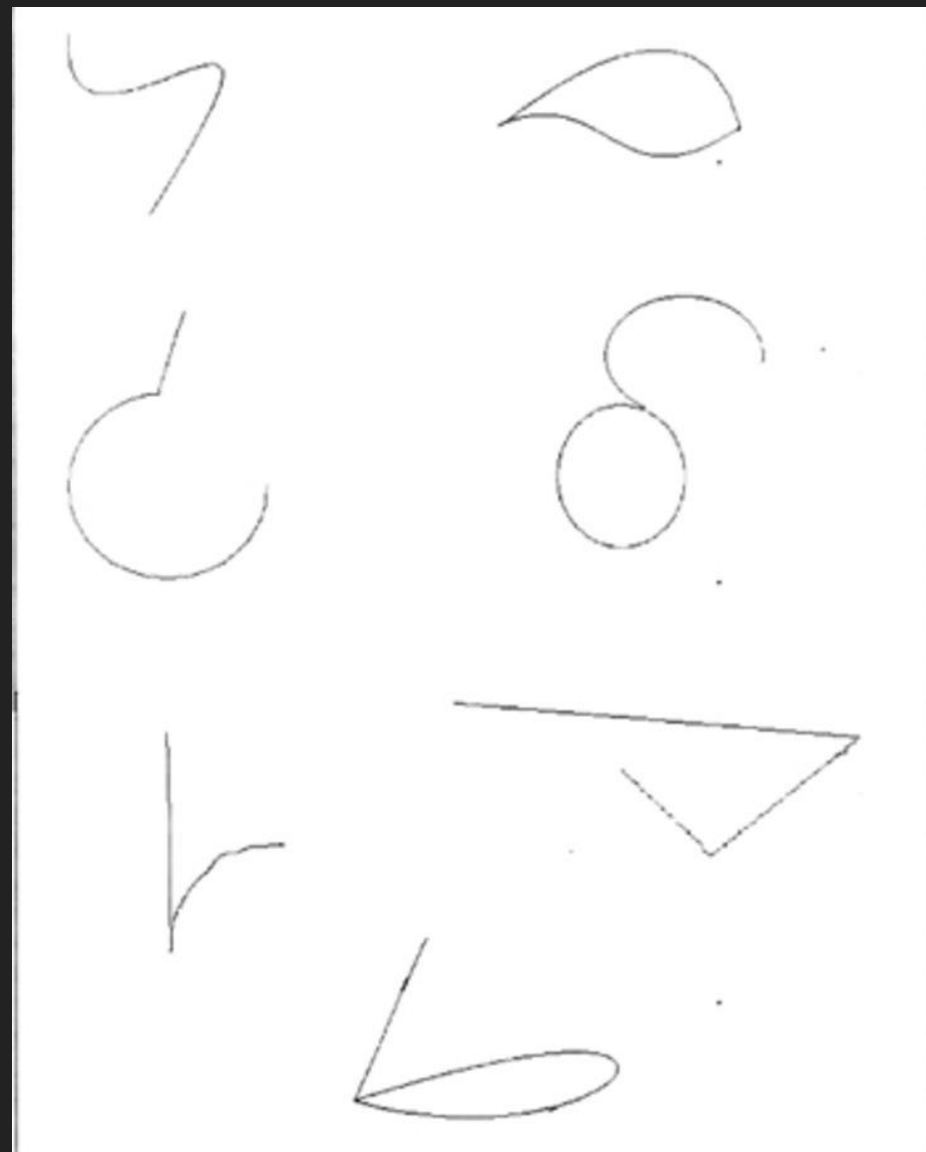


ЗАДАНИЕ №2

ПОСМОТРИТЕ
ВНИМАТЕЛЬНО,
НА ЧТО ПОХОЖА
КАЖДАЯ
ФИГУРА?
НАЗОВИТЕ
НЕСКОЛЬКО
ВАРИАНТОВ, А
ПОТОМ ЕЁ
ДОРИСУЙТЕ ТАК



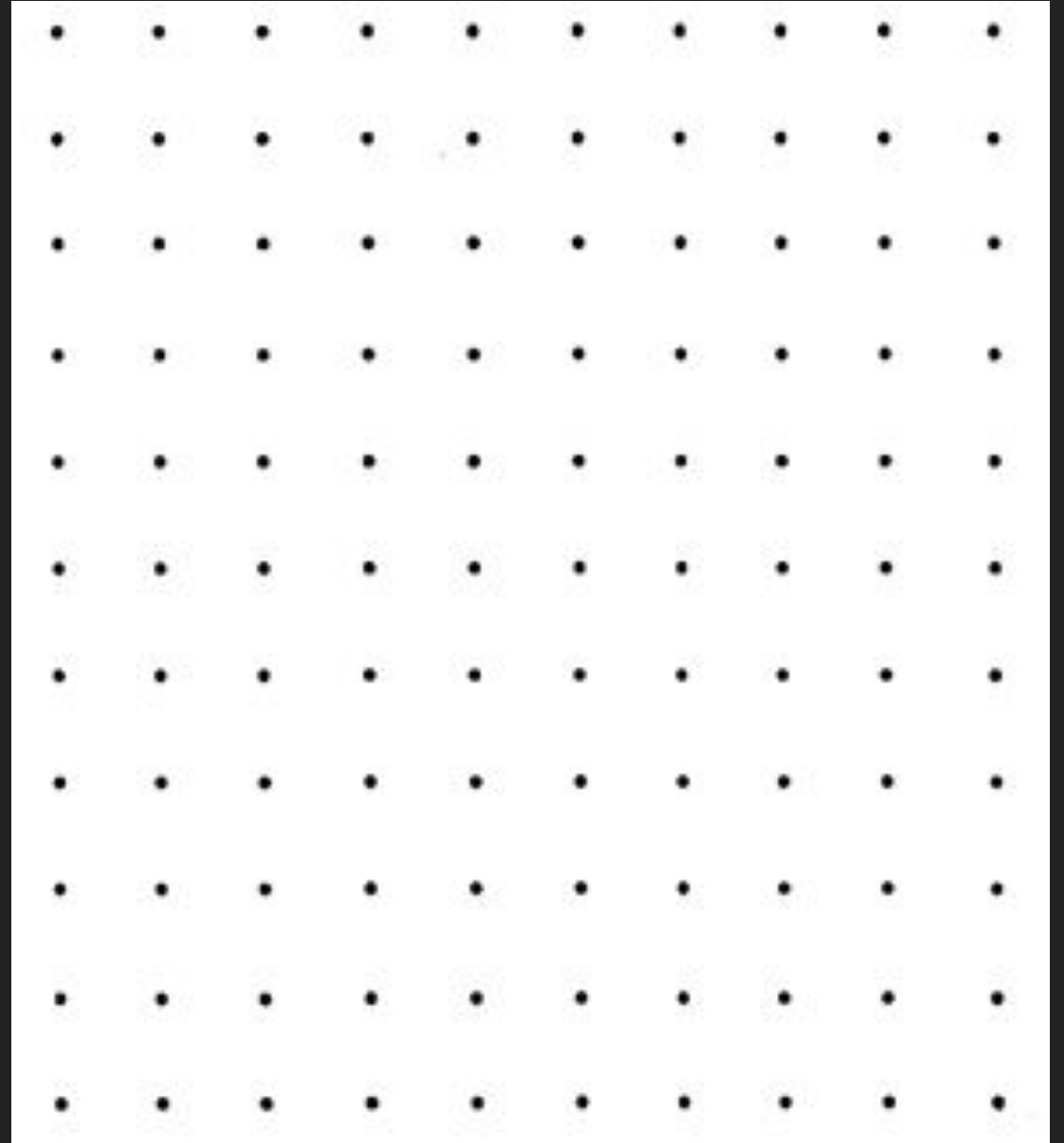
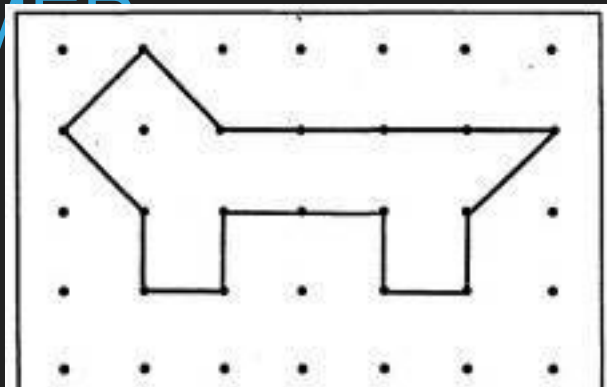
ЗАДАНИЕ №3
ПОДУМАЙТЕ,
КАК МОЖНО
ЭТИ ФИГУРЫ
ПРЕВРАТИТЬ В
ПОДАРКИ ДЛЯ
ВАШИХ
ДРУЗЕЙ?
ДОРИСУЙТЕ



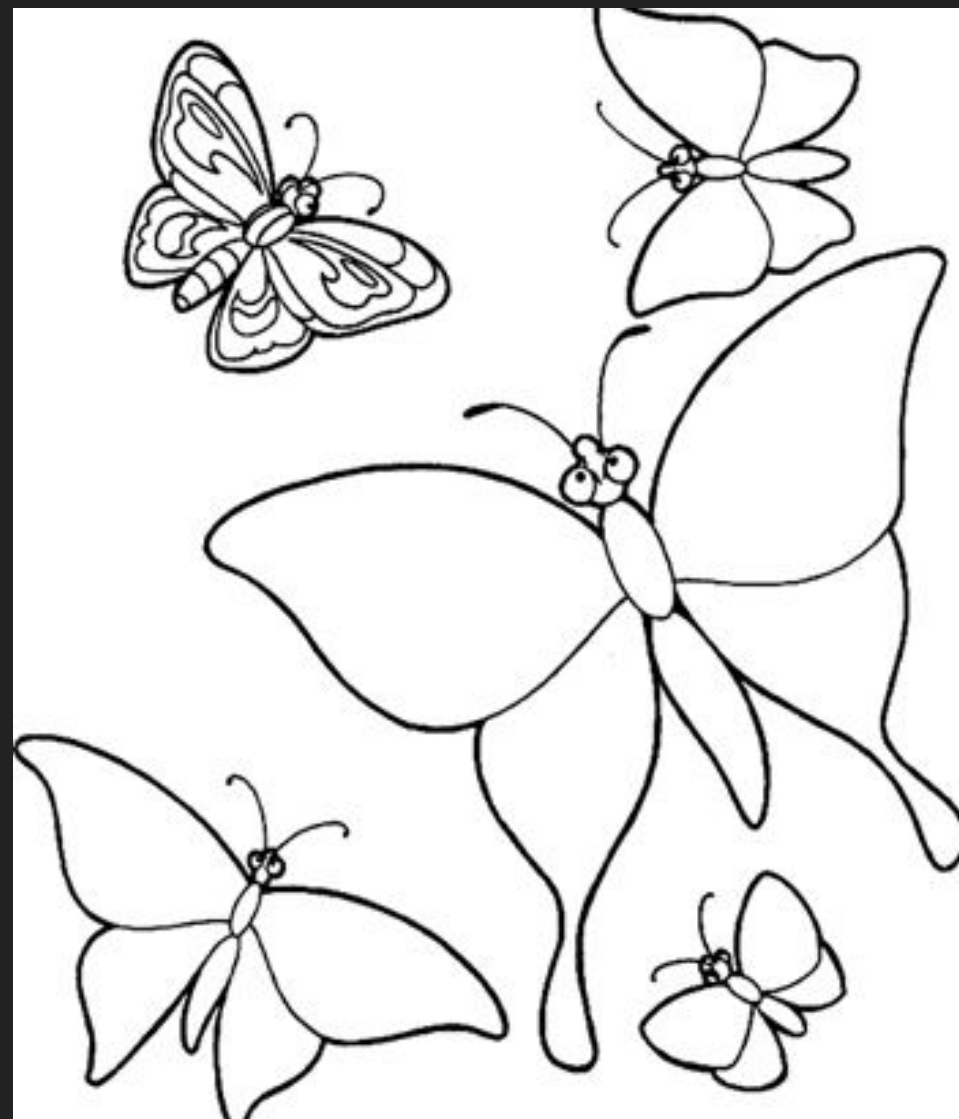
ЗАДАНИЕ №4

ПОСМОТРИ, КАК
МОЖНО, СОЕДИНЯЯ
ТОЧКИ, СДЕЛАТЬ
РИСУНОК. ПОПРОБУЙ
НАРИСОВАТЬ ЧТО-
НИБУДЬ САМ,
СОЕДИНЯЯ ТОЧКИ

ПРИМЕР



ЗАДАНИЕ №5
НА КАРТИНКЕ
УЗОРЫ
ОСТАЛИСЬ
ТОЛЬКО У
ОДНОЙ
БАБОЧКИ.
ПРИДУМАЙ
УЗОРЫ ДЛЯ
ОСТАЛЬНЫХ



ЗАДНИЕ №6

ПРИДУМАЙ, ЧТО
МОЖНО НАРИСОВАТЬ
ИЗ ЭТИХ
ГЕОМЕТРИЧЕСКИХ
ФИГУР. КАЖДУЮ
ФИГУРУ МОЖНО
ИСПОЛЬЗОВАТЬ ПО
НЕСКОЛЬКУ РАЗ И
МОЖНО МЕНЯТЬ ИХ
РАЗМЕРЫ. НО ДРУГИЕ
ФИГУРЫ
ИСПОЛЬЗОВАТЬ
НЕЛЬЗЯ. ПРИМЕР

