



Пеликан: Посмотри

- Посмотри
- Сконструируй
- Изучи
- Запусти



foto. Jason Crotty

Пеликан – это типичная летающая птица, достигающая впечатляющих размеров. Длина его тела может достигать 170 см, а размах крыльев доходит до 300 см. Его характерной чертой является ёмкий растягивающийся мешок под нижней челюстью, способный вместить до 12 литров пищи.



Navigation controls: minus button, progress bar (1/5), plus button



Пеликан: Посмотри

- Посмотри
- Сконструируй
- Изучи
- Запусти



foto Adam Jenkins

Пеликан обладает длинным сплюсненным с боков клювом, увенчанным острым крючком. Длина клюва розового пеликана составляет от 35 см у самок до 45 см у самцов. Клюв и мешок образуют своеобразную сеть, в которую животное ловит рыбу, а иногда крабов и даже медуз.





Посмотри

Сконструируй

Изучи

Запусти

Пеликан: Посмотри



Пеликаны великолепно освоили рыбную ловлю. Одним из методов индивидуальной добычи рыбы является ныряние в воду поодиночке непосредственно из воздуха. Некоторые пеликаны охотятся коллективно. Птицы выстраиваются в один ряд и сильно бьют по воде крыльями. Таким образом пеликаны стараются загнать рыбу на отмель, где она становится очень легкой добычей.

3 / 5





РОБИТ

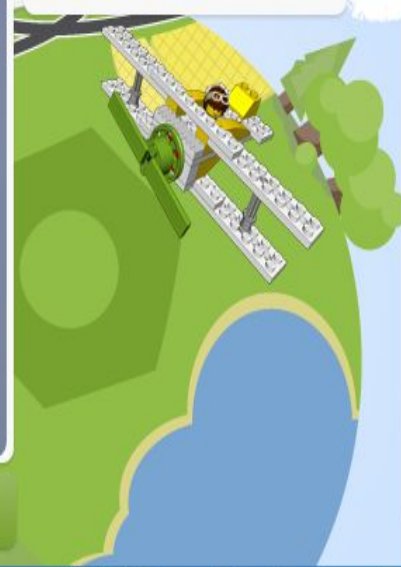
[Посмотри](#)[Сконструируй](#)[Изучи](#)[Запусти](#)

Пеликан: Посмотри



фот. Mike Baird

Пеликаны кажутся весьма неуклюжими животными. Но впечатление обманчиво, ибо эти птицы являются отличными летчиками и ныряльщиками. Передвигаться под водой им помогает характерная форма тела. Их перепонки на лапах соединяют не три, как у большинства водных птиц, а все четыре пальца. Бурые пеликаны ныряют в воду со скоростью до 140 км/час.



4 / 5





< назад

Организовать занятие

[akademia_geniev]



Пеликан: Посмотри

Посмотри

Сконструируй

Изучи

Запусти



fot. Jim Bahn

Мир птиц невероятно разнообразен и восхищает своими возможностями. Примером еще одной, наряду с пеликаном, птицы-пловца является императорский пингвин, способный нырять на глубину до 265 м. Быстрее всех других птиц летает сапсан, который может развивать скорость до 300 км/час. Кудрявый пеликан – это одна из самых тяжелых современных летающих птиц, он весит до 15 кг. Но он выглядит очень скромно в сравнении с самой тяжелой нелетающей птицей – страусом, который при росте 120 см весит до 157 кг.



5 / 5



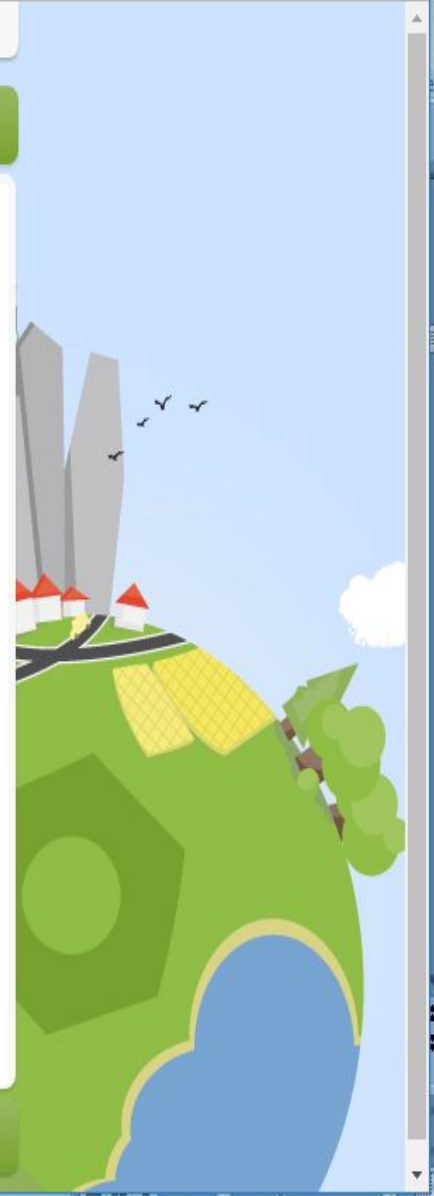
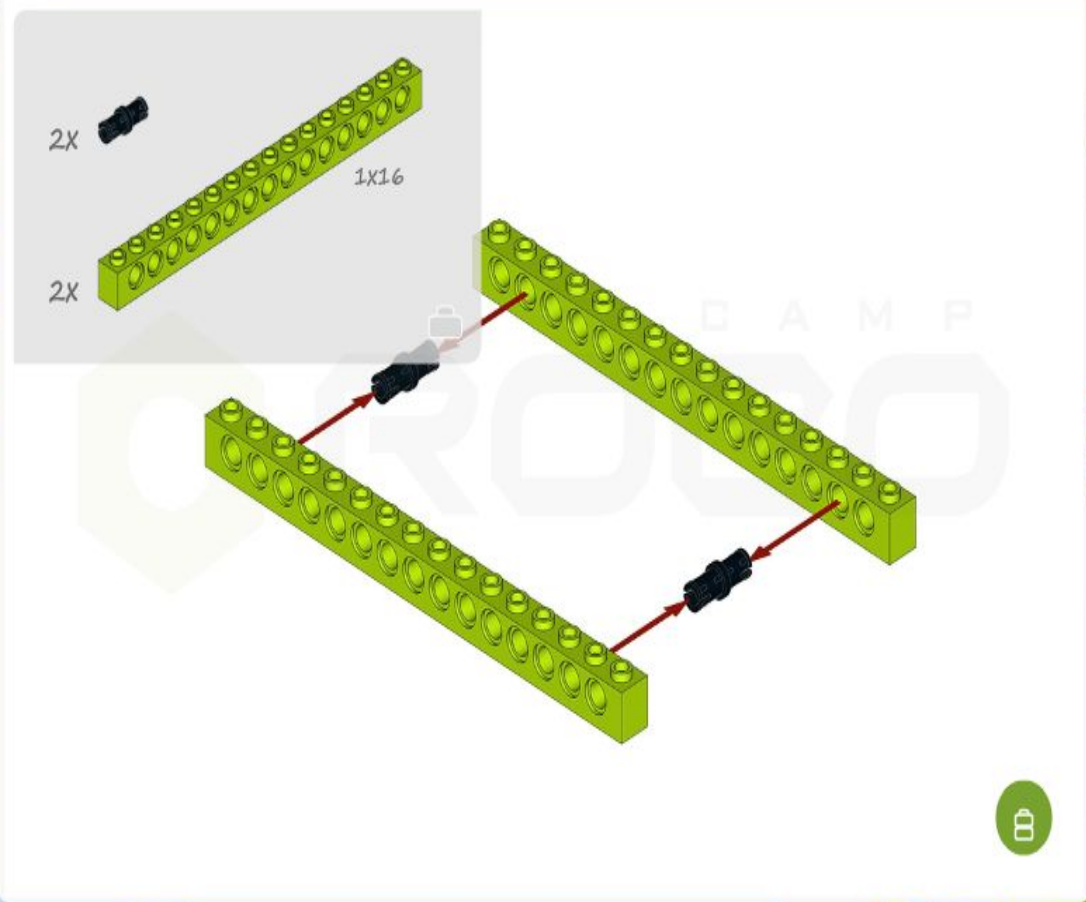
Отображение информации о подключении



РОБИТ

Пеликан: Сконструируй (WeDo 2.0)

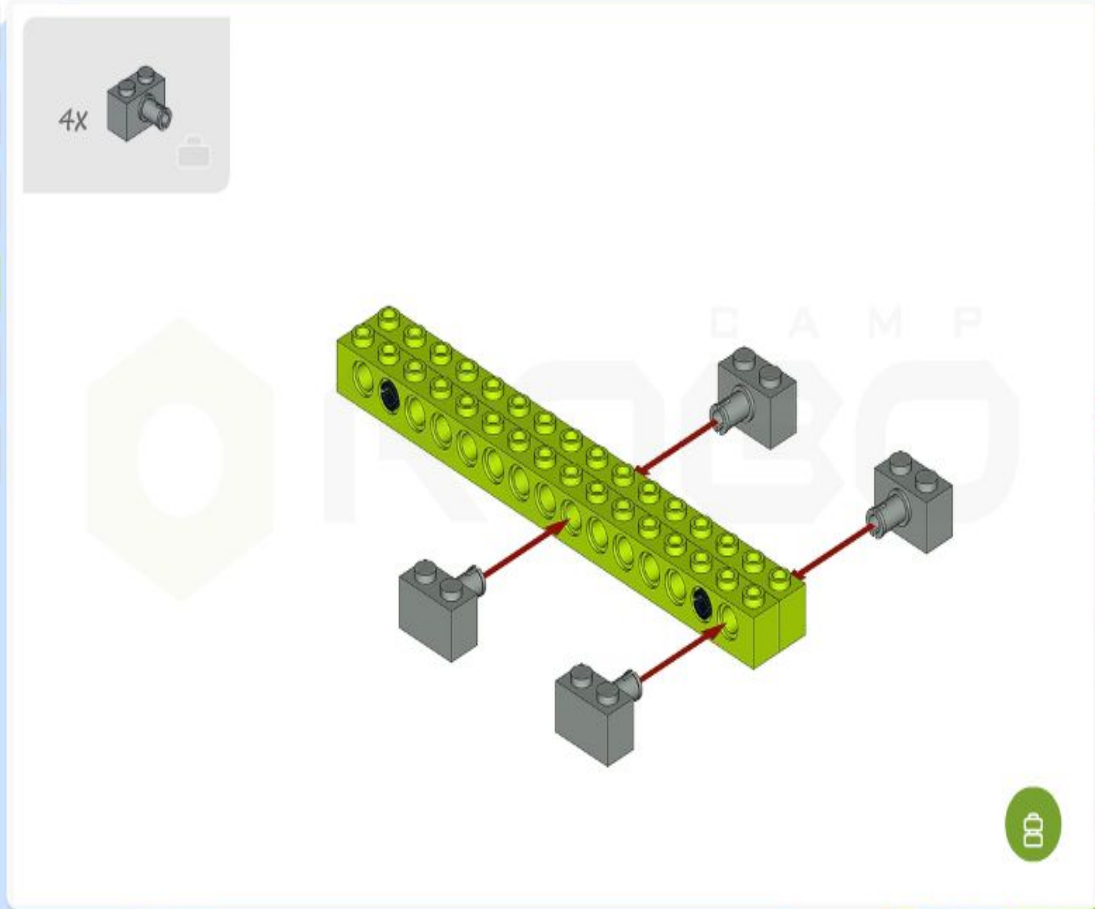
- Посмотри
- Сконструируй
- Сконструируй (WeDo 1.0)
- Сконструируй (WeDo 2.0)**
- Изучи
- Запусти





Пеликан: Сконструируй (WeDo 2.0)

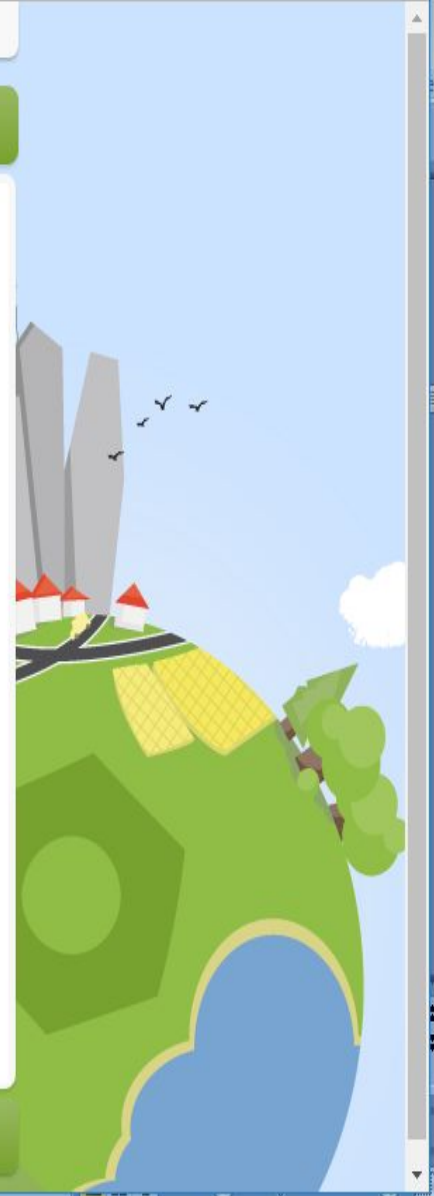
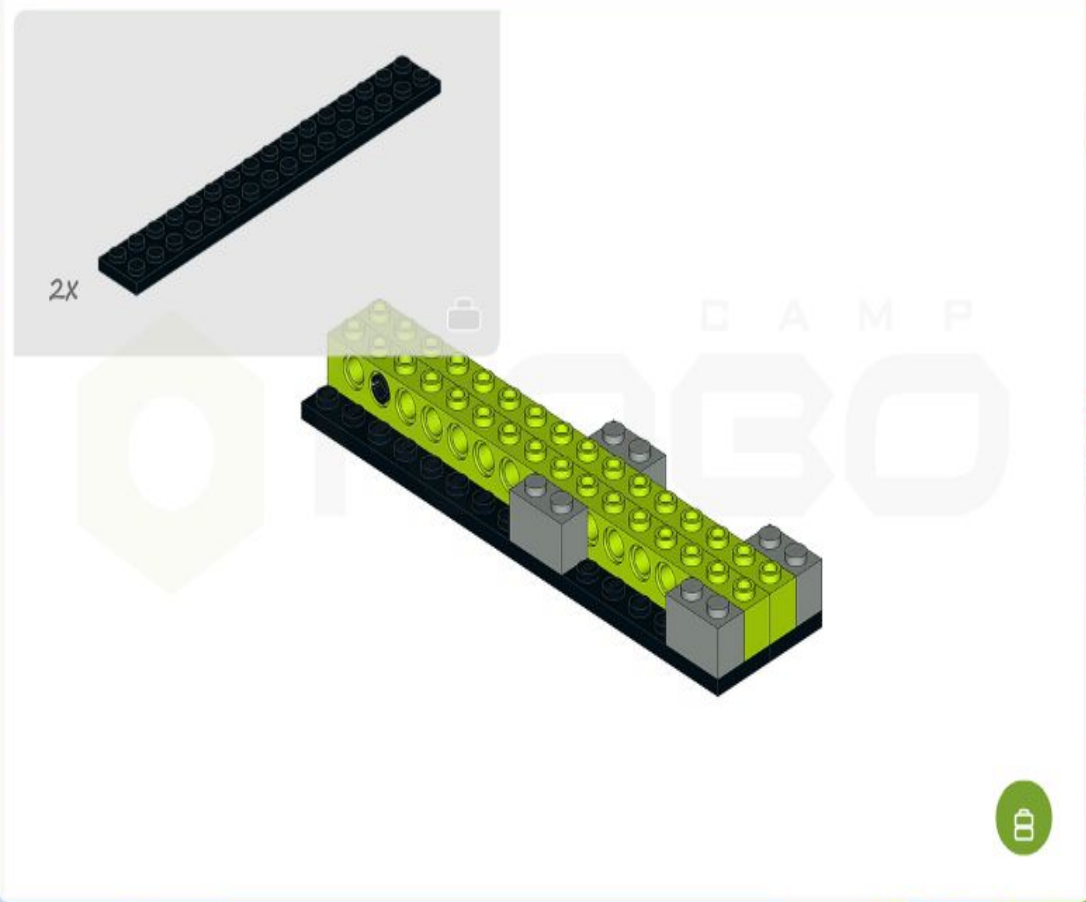
- Посмотри
- Сконструируй
- Сконструируй (WeDo 1.0)
- Сконструируй (WeDo 2.0)**
- Изучи
- Запусти





Пеликан: Сконструируй (WeDo 2.0)

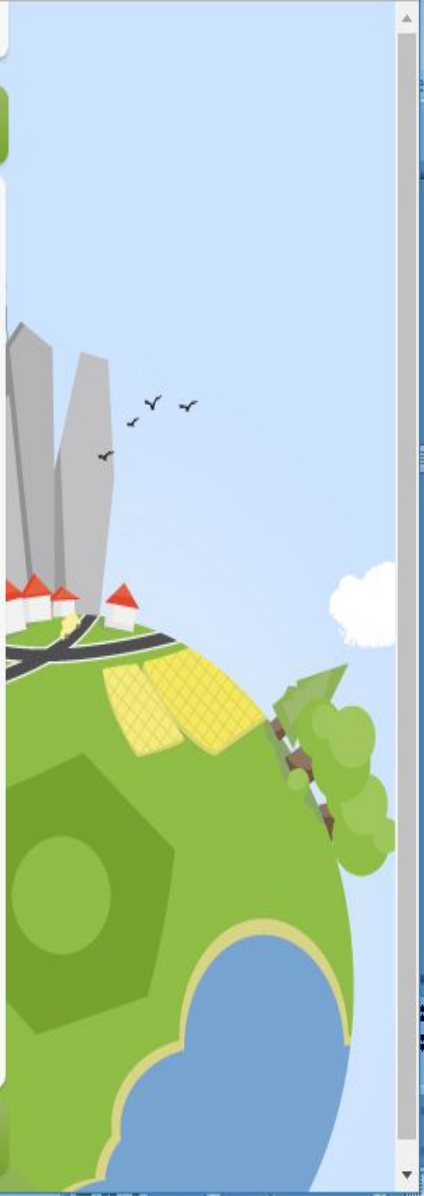
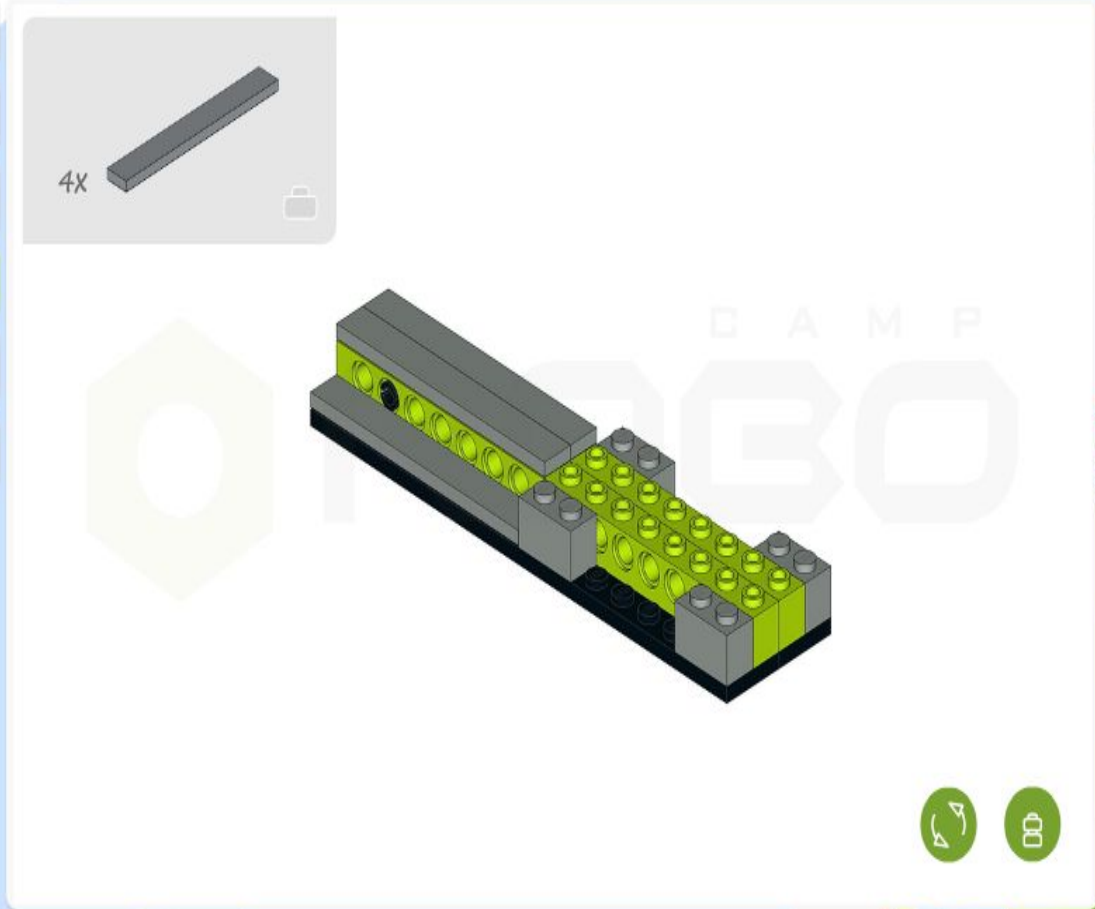
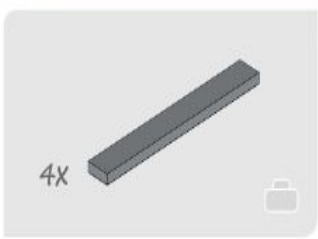
- Посмотри
- Сконструируй
- Сконструируй (WeDo 1.0)
- Сконструируй (WeDo 2.0)**
- Изучи
- Запусти





Пеликан: Сконструируй (WeDo 2.0)

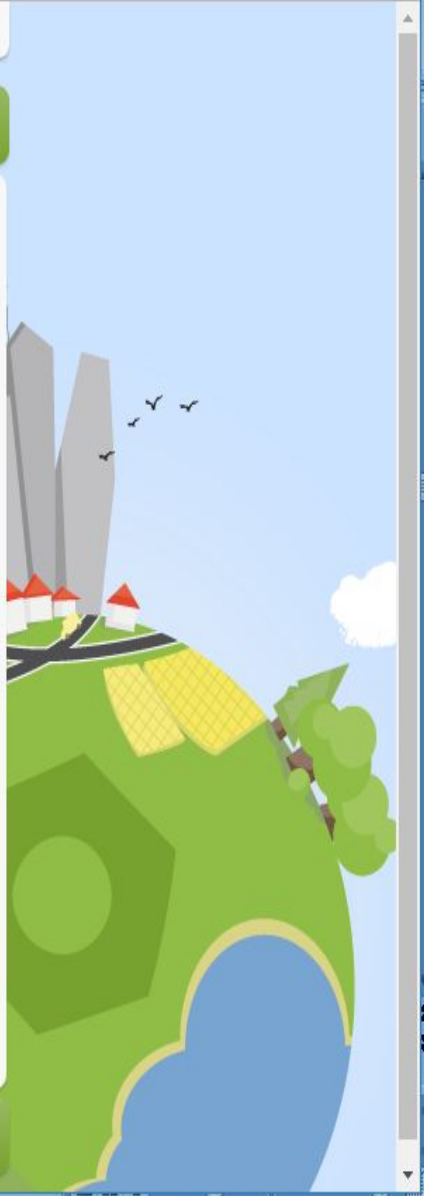
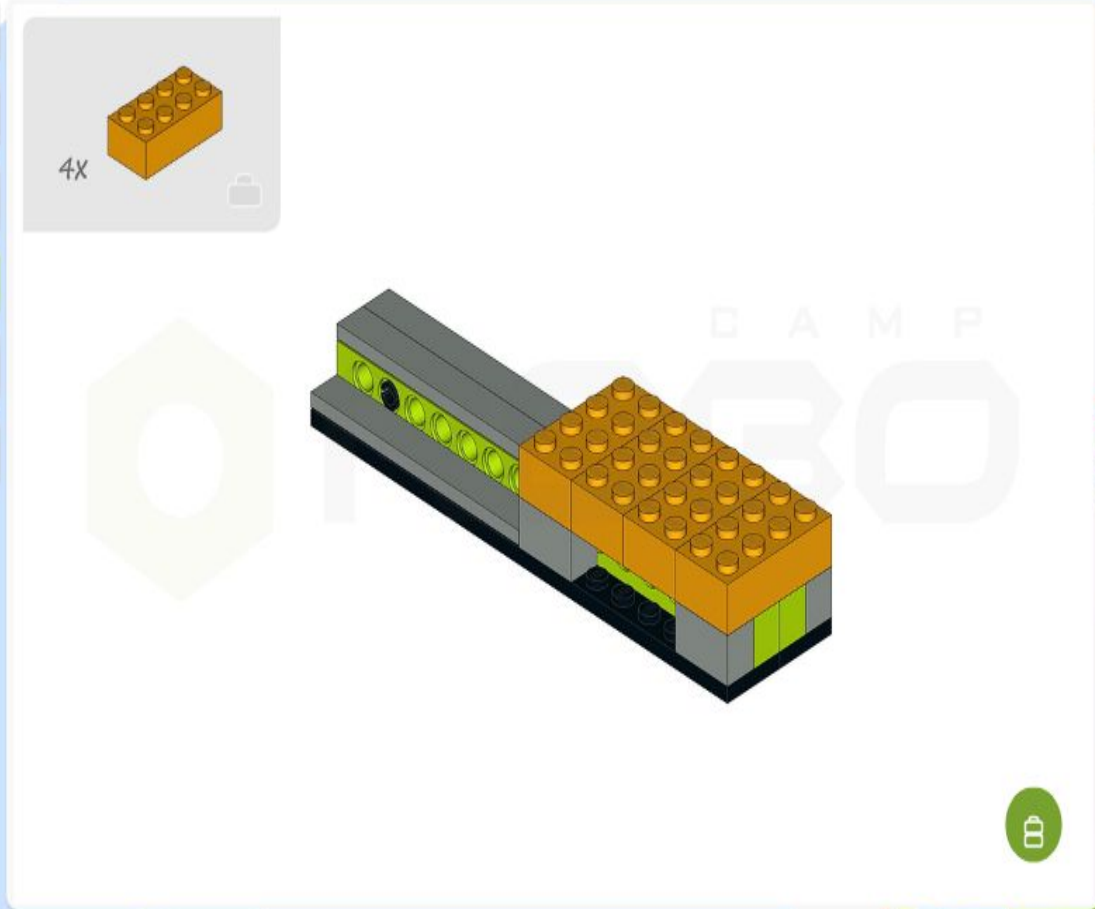
- Посмотри
- Сконструируй
- Сконструируй (WeDo 1.0)
- Сконструируй (WeDo 2.0)**
- Изучи
- Запусти





Пеликан: Сконструируй (WeDo 2.0)

- Посмотри
- Сконструируй
- Сконструируй (WeDo 1.0)
- Сконструируй (WeDo 2.0)**
- Изучи
- Запусти



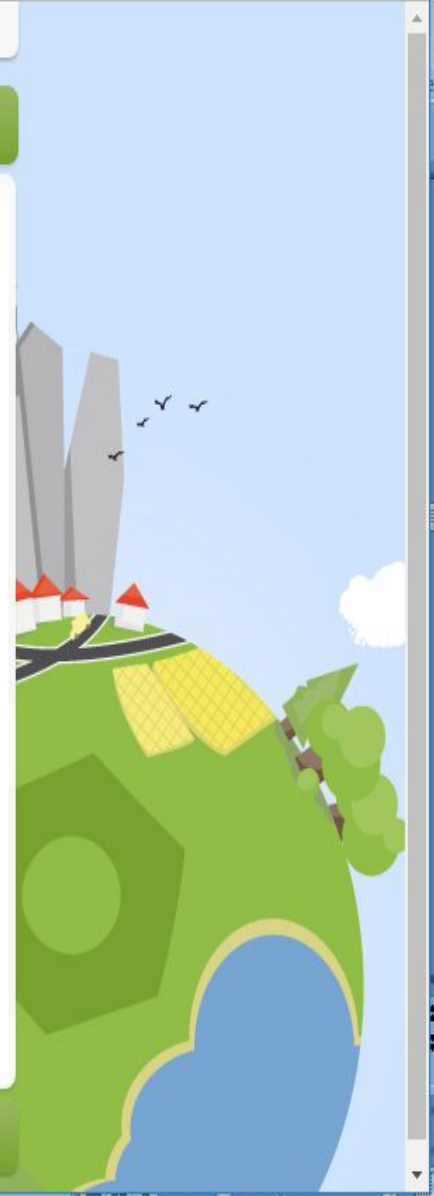
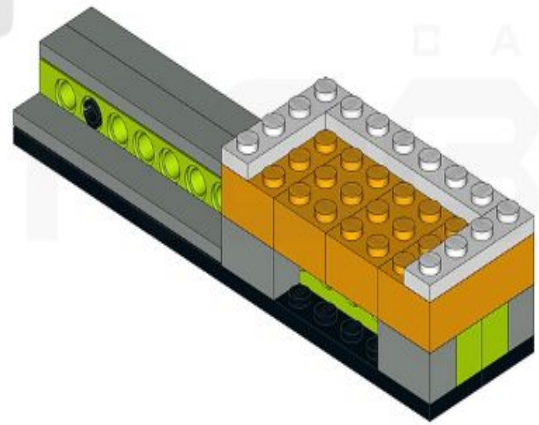


Пеликан: Сконструируй (WeDo 2.0)

- Посмотри
- Сконструируй
- Сконструируй (WeDo 1.0)
- Сконструируй (WeDo 2.0)**
- Изучи
- Запусти

2x 1x4

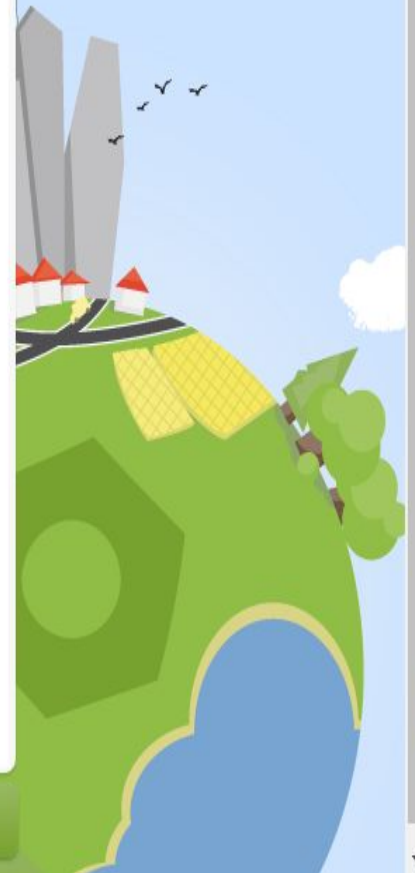
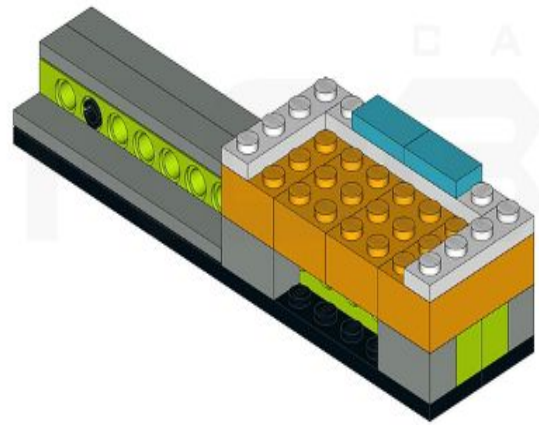
1x 1x6





Пеликан: Сконструируй (WeDo 2.0)

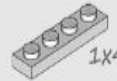
- Посмотри
- Сконструируй
- Сконструируй (WeDo 1.0)
- Сконструируй (WeDo 2.0)**
- Изучи
- Запусти




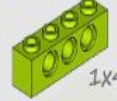


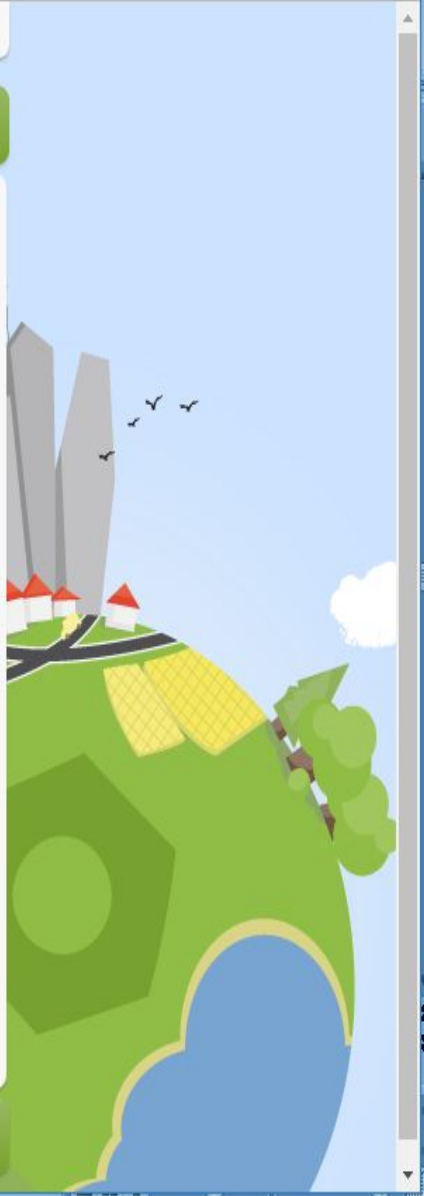
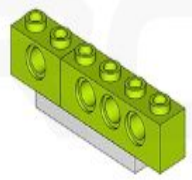
Пеликан: Сконструируй (WeDo 2.0)

- Посмотри
- Сконструируй
- Сконструируй (WeDo 1.0)
- Сконструируй (WeDo 2.0)**
- Изучи
- Запусти

1x  1x4

1x  1x2

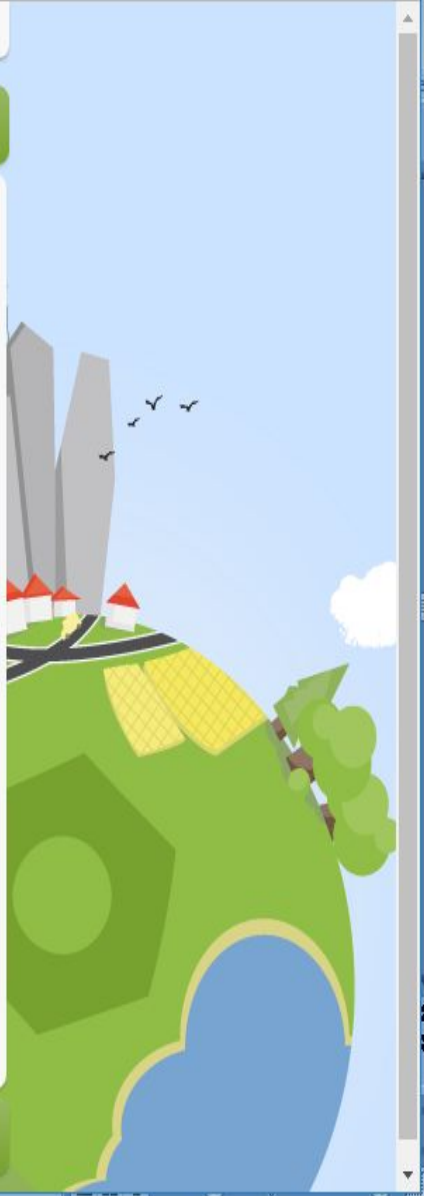
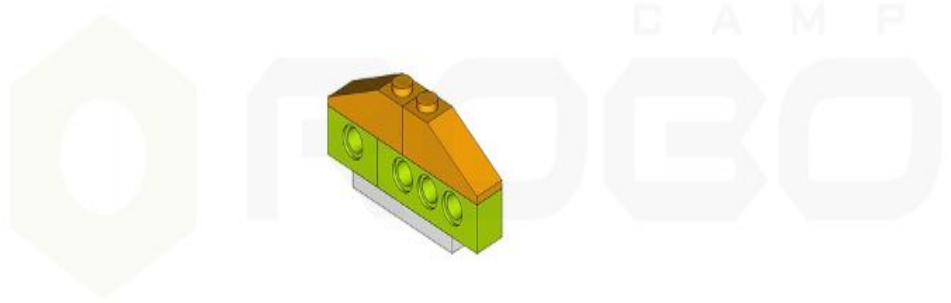
1x  1x4





Пеликан: Сконструируй (WeDo 2.0)

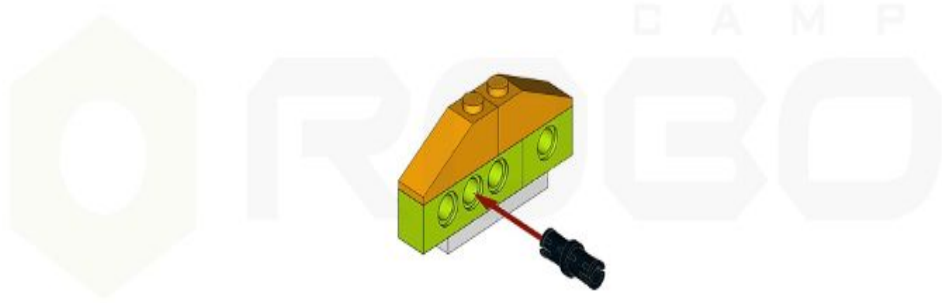
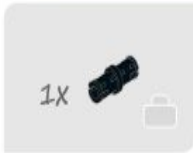
- Посмотри
- Сконструируй
- Сконструируй (WeDo 1.0)
- Сконструируй (WeDo 2.0)**
- Изучи
- Запусти





Пеликан: Сконструируй (WeDo 2.0)

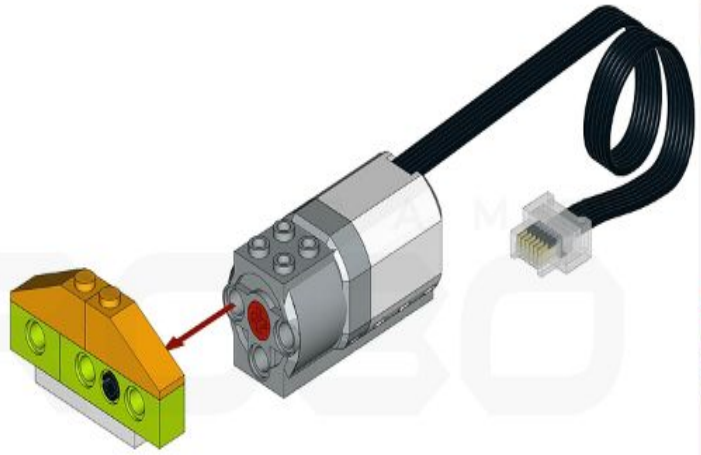
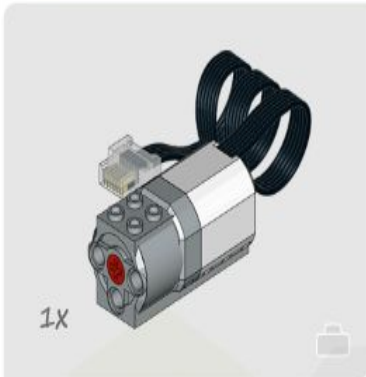
- Посмотри
- Сконструируй
- Сконструируй (WeDo 1.0)
- Сконструируй (WeDo 2.0)**
- Изучи
- Запусти





Пеликан: Сконструируй (WeDo 2.0)

- Посмотри
- Сконструируй
- Сконструируй (WeDo 1.0)
- Сконструируй (WeDo 2.0)**
- Изучи
- Запусти

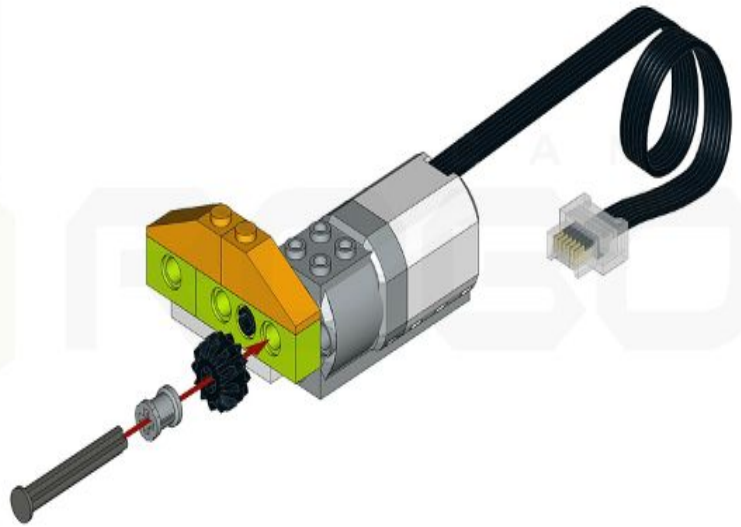




Пеликан: Сконструируй (WeDo 2.0)

- Посмотри
- Сконструируй
- Сконструируй (WeDo 1.0)
- Сконструируй (WeDo 2.0)**
- Изучи
- Запусти

- 1X
- 1X
- 1X





РОБИТ

Пеликан: Сконструируй (WeDo 2.0)

- Посмотри
- Сконструируй
- Сконструируй (WeDo 1.0)
- Сконструируй (WeDo 2.0)**
- Изучи
- Запусти





РОБИТ

Пеликан: Сконструируй (WeDo 2.0)

- Посмотри
- Сконструируй
- Сконструируй (WeDo 1.0)
- Сконструируй (WeDo 2.0)**
- Изучи
- Запусти

1X

1X





РОБИТ

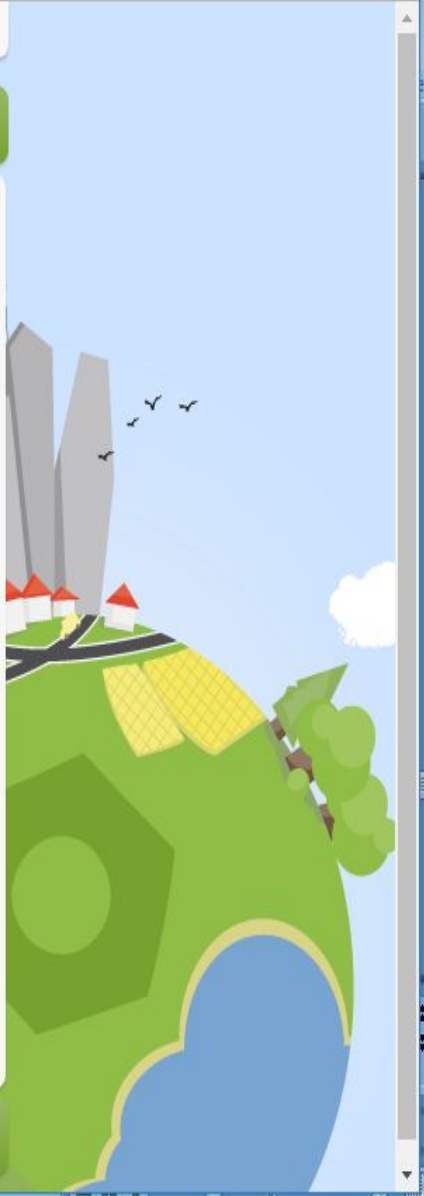
Пеликан: Сконструируй (WeDo 2.0)

- Посмотри
- Сконструируй
- Сконструируй (WeDo 1.0)
- Сконструируй (WeDo 2.0)**
- Изучи
- Запусти

1X

1X

17 / 52





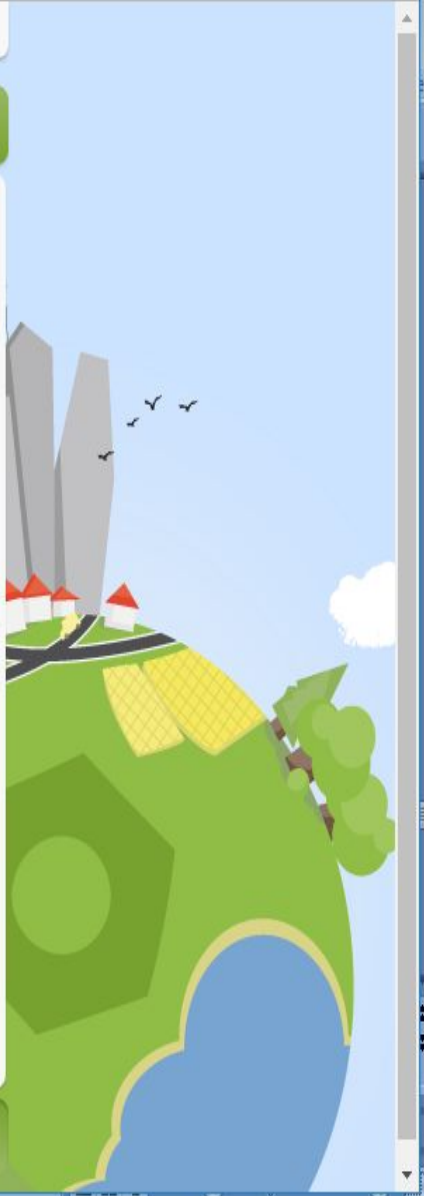
РОБИТ

Пеликан: Сконструируй (WeDo 2.0)

- Посмотри
- Сконструируй
- Сконструируй (WeDo 1.0)
- Сконструируй (WeDo 2.0)**
- Изучи
- Запусти

1X

1X





Пеликан: Сконструируй (WeDo 2.0)

- Посмотри
- Сконструируй
- Сконструируй (WeDo 1.0)
- Сконструируй (WeDo 2.0)**
- Изучи
- Запусти





Пеликан: Сконструируй (WeDo 2.0)

- Посмотри
- Сконструируй
- Сконструируй (WeDo 1.0)
- Сконструируй (WeDo 2.0)**
- Изучи
- Запусти



- 20 / 52 +

Отображение информации о подключении



Пеликан: Сконструируй (WeDo 2.0)

Посмотри

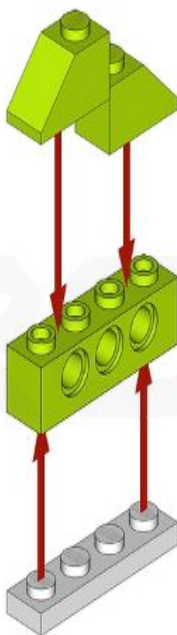
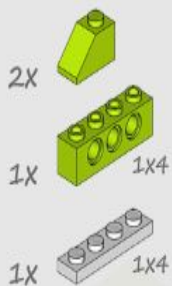
Сконструируй

Сконструируй (WeDo 1.0)

Сконструируй (WeDo 2.0)

Изучи

Запусти



21 / 52



Снимок экрана сохранен

Снимок экрана добавлен в ваше хранилище OneDrive.

OneDrive



РОБИТ

Пеликан: Сконструируй (WeDo 2.0)

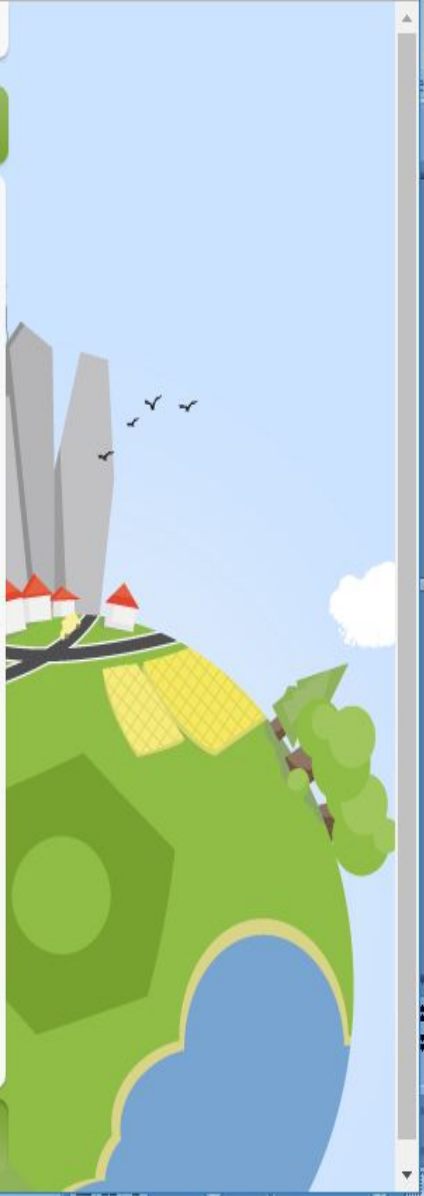
- Посмотри
- Сконструируй
- Сконструируй (WeDo 1.0)
- Сконструируй (WeDo 2.0)**
- Изучи
- Запусти





Пеликан: Сконструируй (WeDo 2.0)

- Посмотри
- Сконструируй
- Сконструируй (WeDo 1.0)
- Сконструируй (WeDo 2.0)**
- Изучи
- Запусти





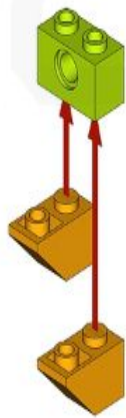
РОБИТ

Пеликан: Сконструируй (WeDo 2.0)

- Посмотри
- Сконструируй
- Сконструируй (WeDo 1.0)
- Сконструируй (WeDo 2.0)**
- Изучи
- Запусти

2x

1x



24 / 52

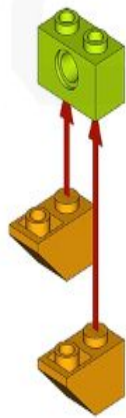


Пеликан: Сконструируй (WeDo 2.0)

- Посмотри
- Сконструируй
- Сконструируй (WeDo 1.0)
- Сконструируй (WeDo 2.0)**
- Изучи
- Запусти

2x

1x



- 24 / 52 +

Отображение информации о подключении



Пеликан: Сконструируй (WeDo 2.0)

- Посмотри
- Сконструируй
- Сконструируй (WeDo 1.0)
- Сконструируй (WeDo 2.0)**
- Изучи
- Запусти

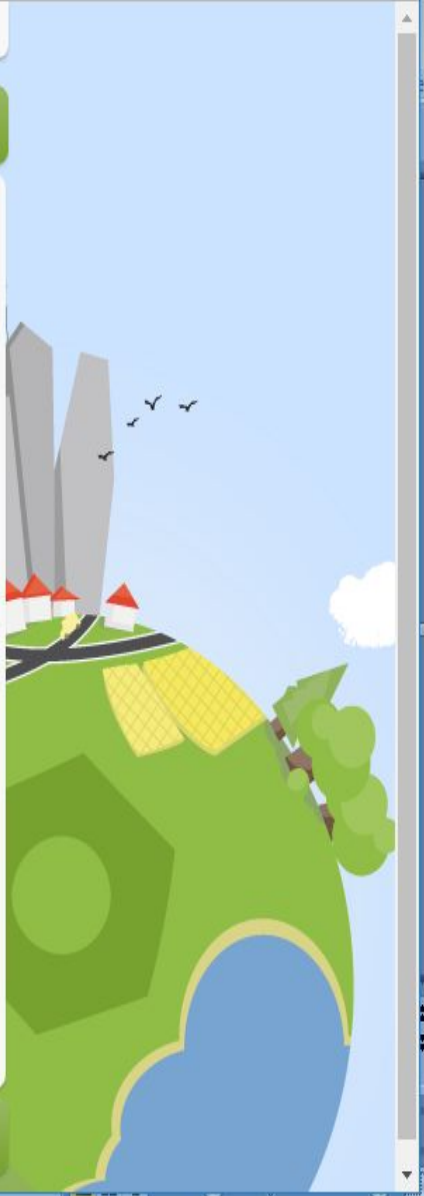
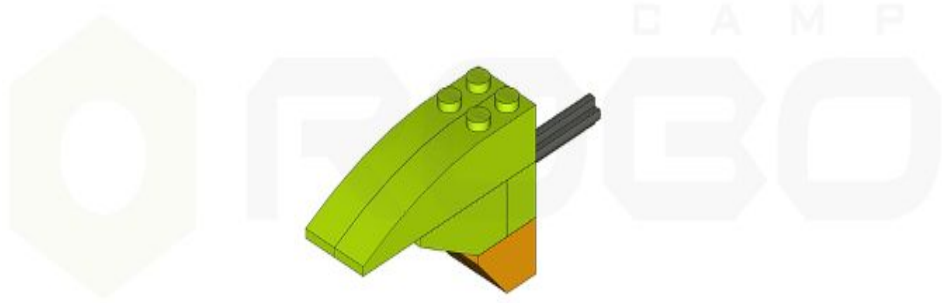
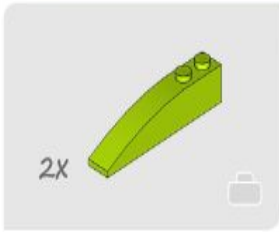



- 26 / 52 +



Пеликан: Сконструируй (WeDo 2.0)

- Посмотри
- Сконструируй
- Сконструируй (WeDo 1.0)
- Сконструируй (WeDo 2.0)**
- Изучи
- Запусти





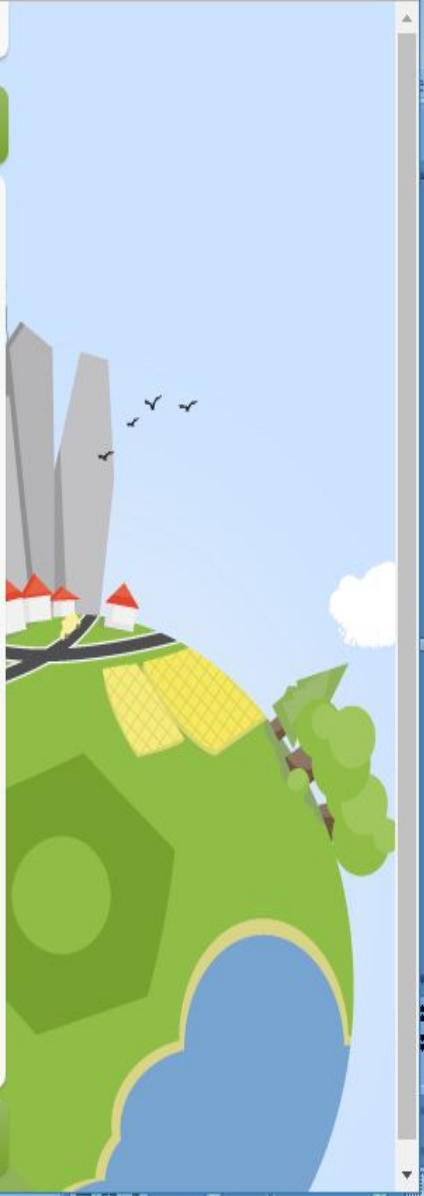
Пеликан: Сконструируй (WeDo 2.0)

- Посмотри
- Сконструируй
- Сконструируй (WeDo 1.0)
- Сконструируй (WeDo 2.0)**
- Изучи
- Запусти

Parts list:

- 2x (green 1x2 Technic brick with hole)
- 1x (green 1x4 Technic Technaxx)
- 1x (green 1x12 Technic Technaxx)

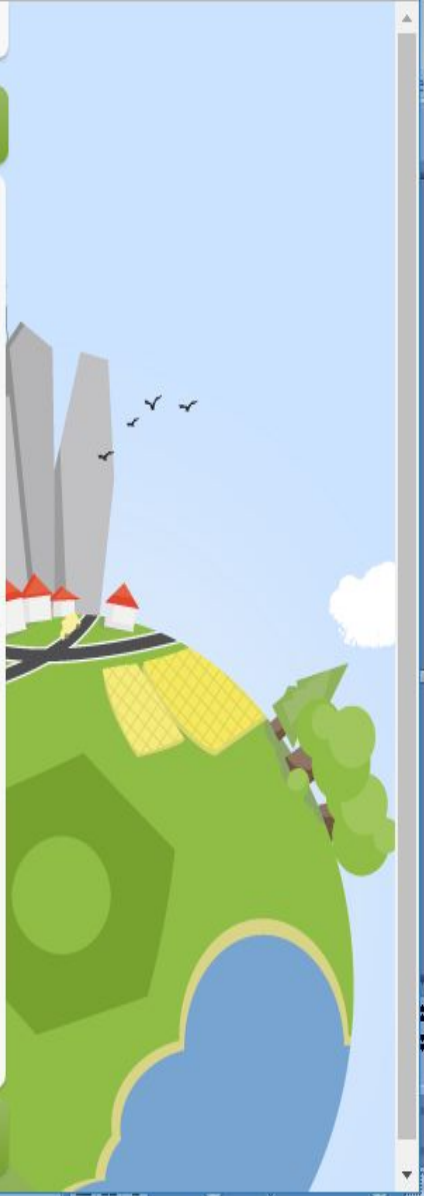
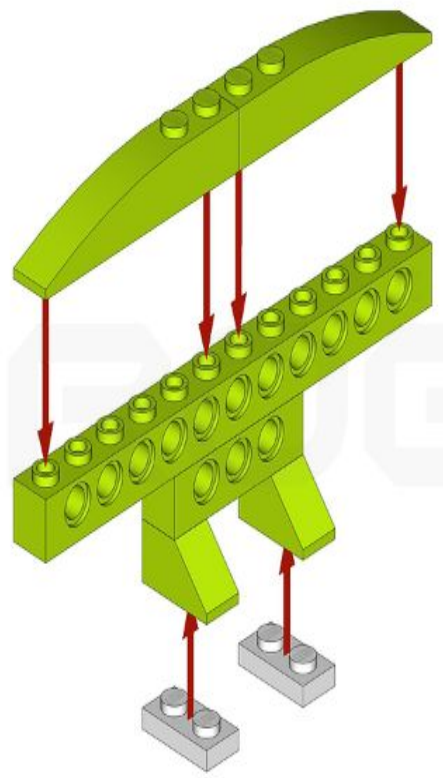
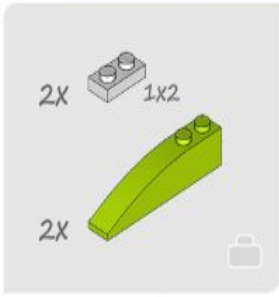
Assembly diagram showing a green 1x12 Technic Technaxx with two green 1x2 Technic bricks with holes attached to its bottom holes, and a green 1x4 Technic Technaxx attached to the top holes of the 1x12 Technic Technaxx.





Пеликан: Сконструируй (WeDo 2.0)

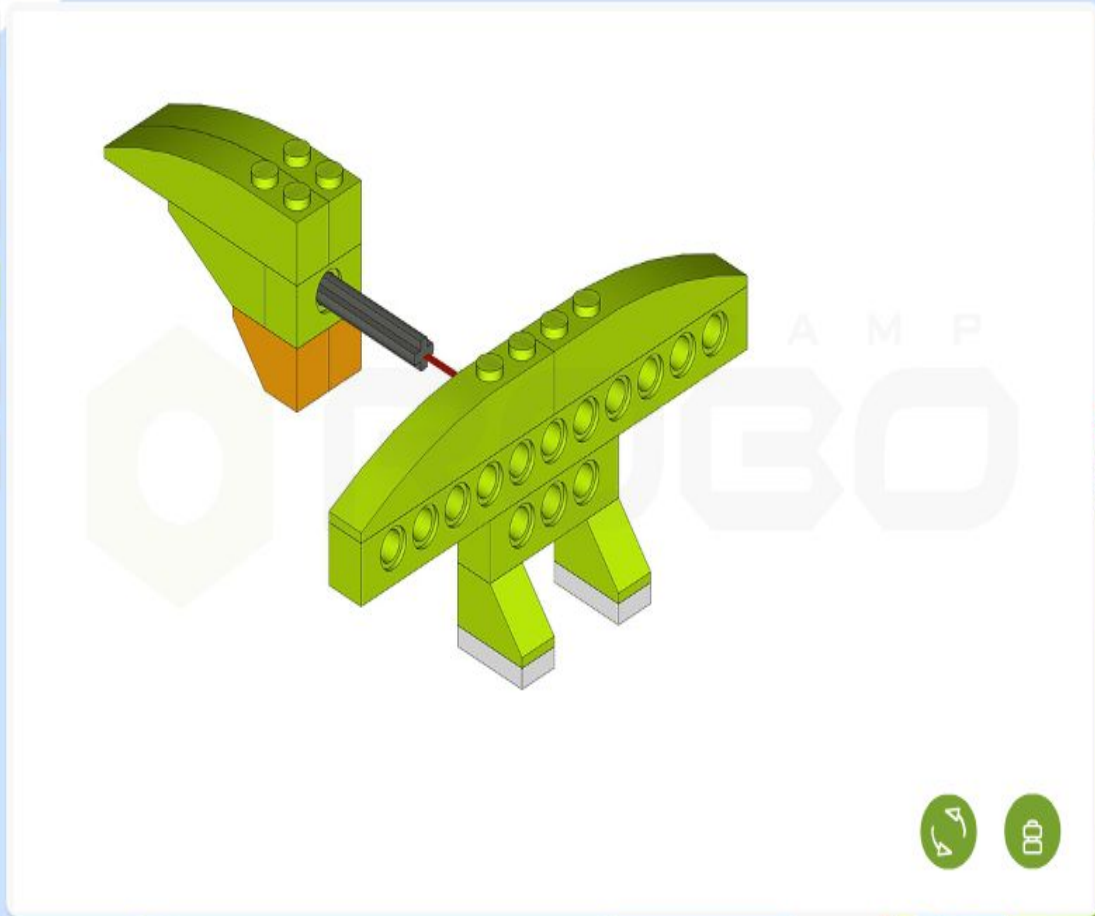
- Посмотри
- Сконструируй
- Сконструируй (WeDo 1.0)
- Сконструируй (WeDo 2.0)**
- Изучи
- Запусти





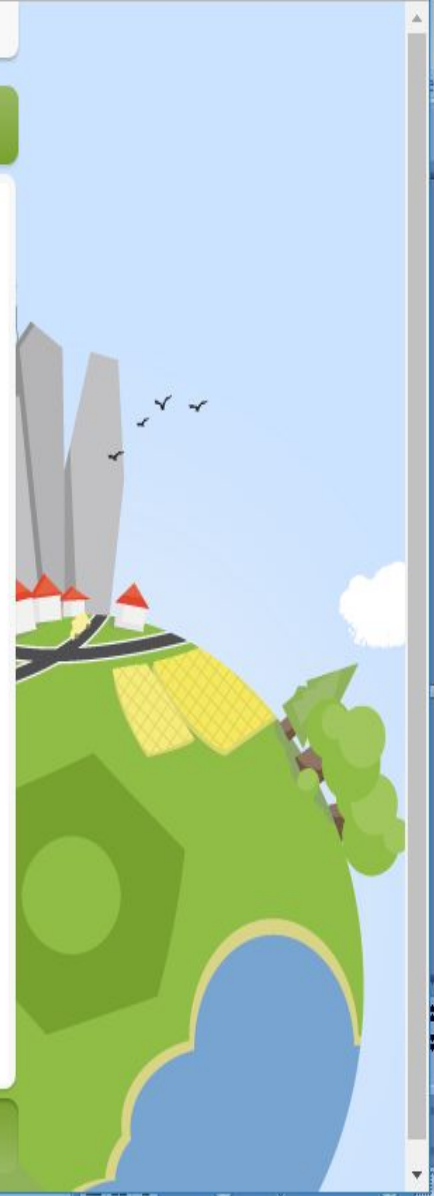
Пеликан: Сконструируй (WeDo 2.0)

- Посмотри
- Сконструируй
- Сконструируй (WeDo 1.0)
- Сконструируй (WeDo 2.0)**
- Изучи
- Запусти



30 / 52

[-] [+] [↶] [↷]



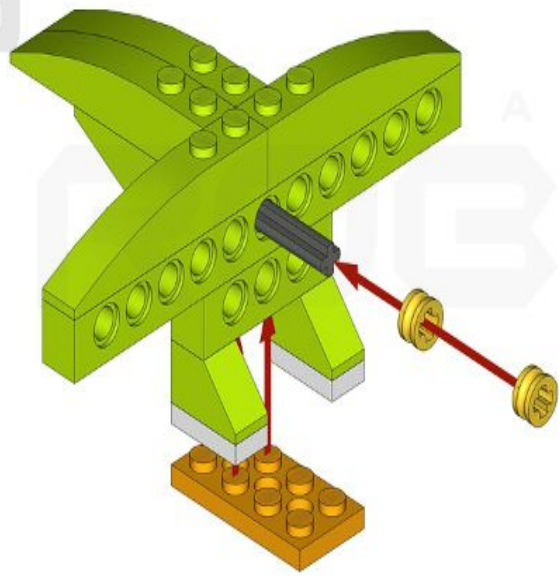


Пеликан: Сконструируй (WeDo 2.0)

- Посмотри
- Сконструируй
- Сконструируй (WeDo 1.0)
- Сконструируй (WeDo 2.0)**
- Изучи
- Запусти

2x

1x 2x4



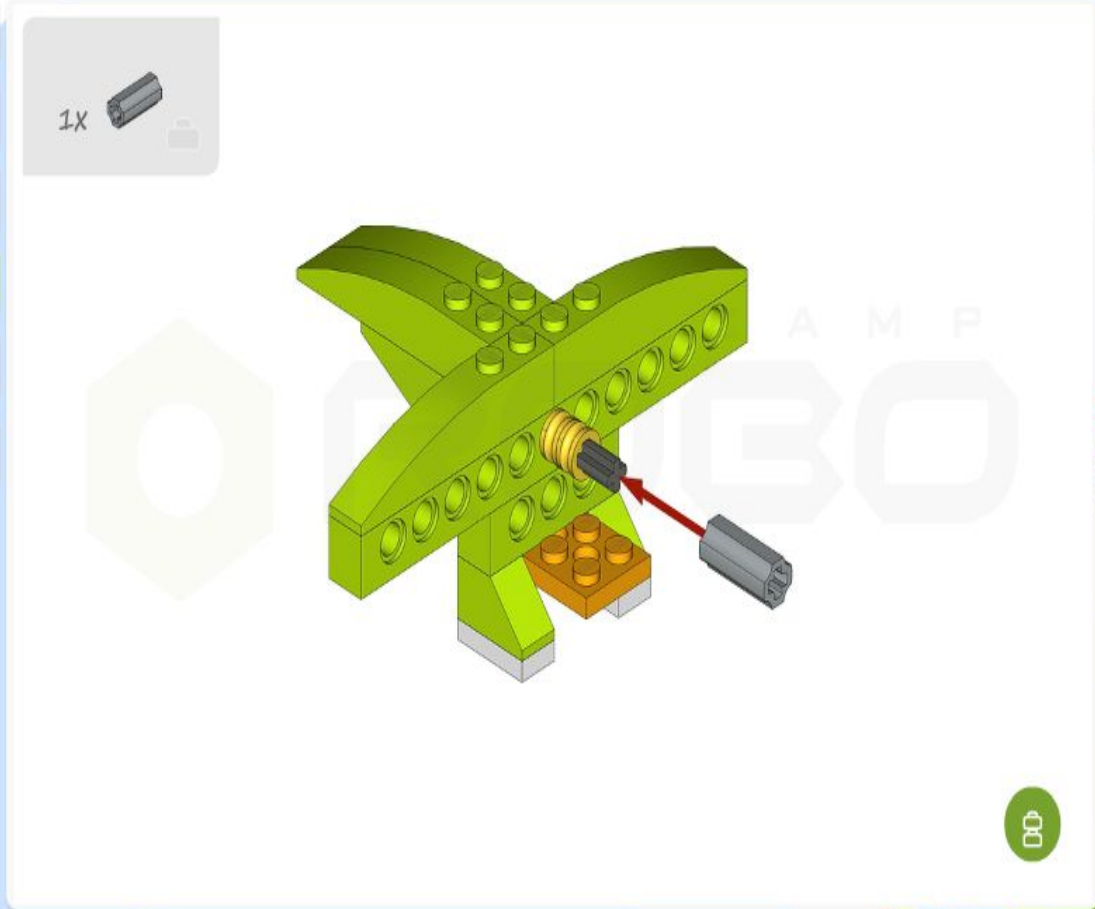
- 31 / 52 +

Отображение информации о подключении



Пеликан: Сконструируй (WeDo 2.0)

- Посмотри
- Сконструируй
- Сконструируй (WeDo 1.0)
- Сконструируй (WeDo 2.0)**
- Изучи
- Запусти



32 / 52

[-] [+] [Reset]

Отображение информации о подключении

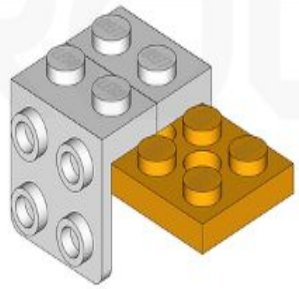


Пеликан: Сконструируй (WeDo 2.0)

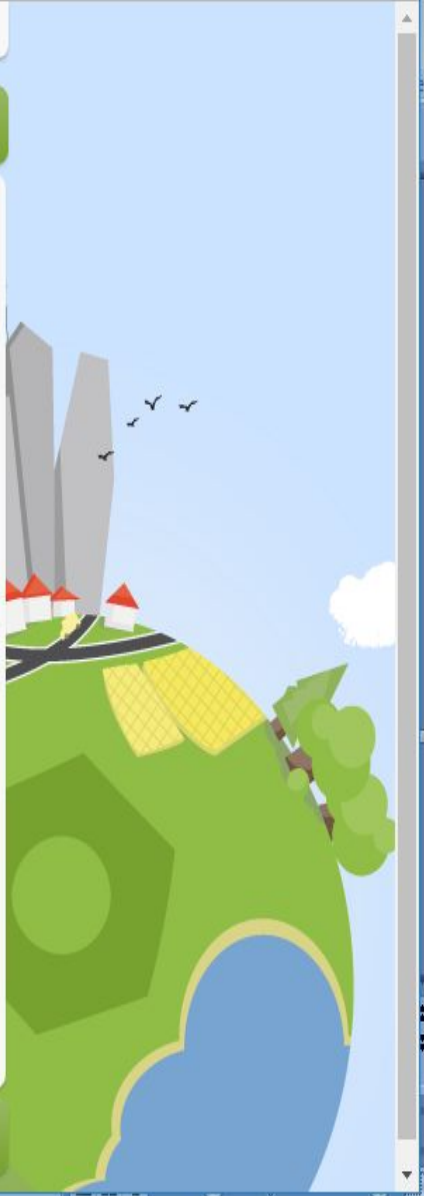
- Посмотри
- Сконструируй
- Сконструируй (WeDo 1.0)
- Сконструируй (WeDo 2.0)**
- Изучи
- Запусти

2x

1x 2x4



33 / 52





Пеликан: Сконструируй (WeDo 2.0)

- Посмотри
- Сконструируй
- Сконструируй (WeDo 1.0)
- Сконструируй (WeDo 2.0)**
- Изучи
- Запусти



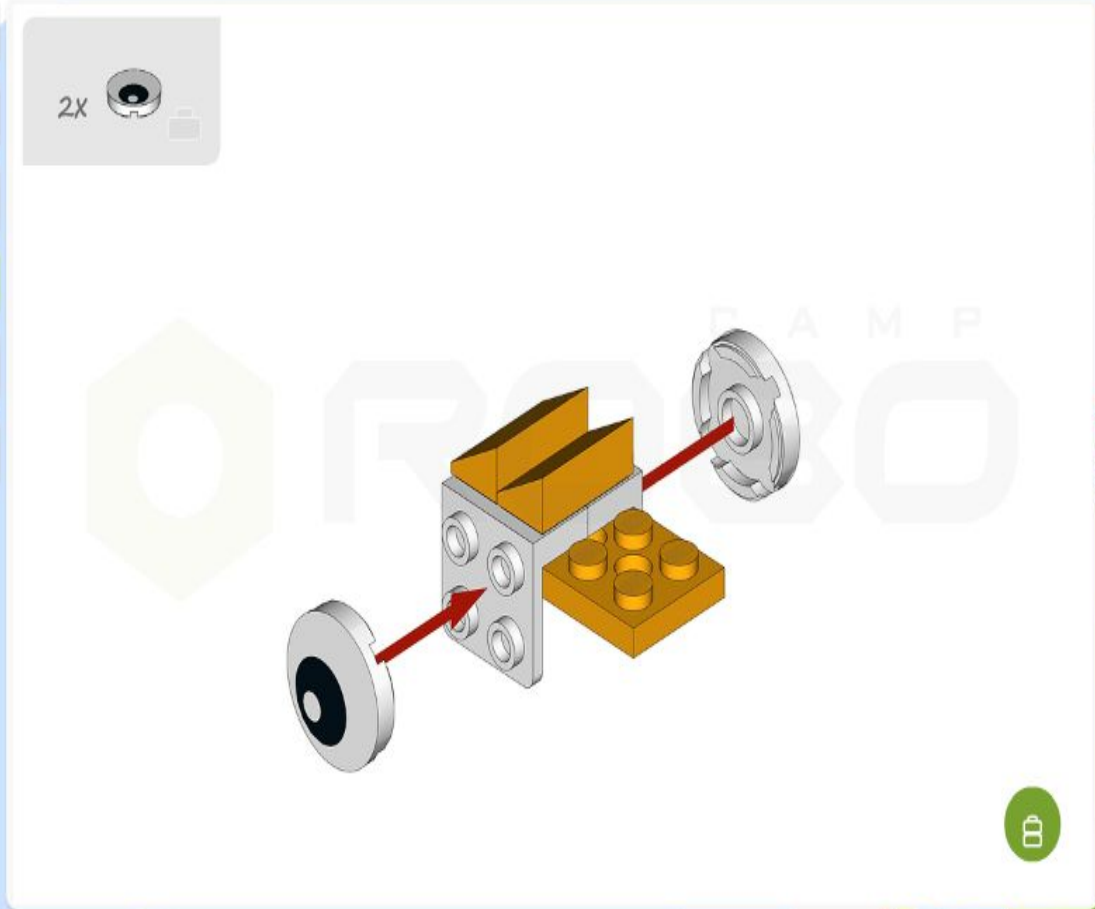
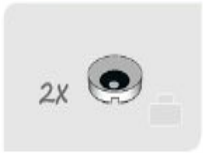

34 / 52

Отображение информации о подключении



Пеликан: Сконструируй (WeDo 2.0)

- Посмотри
- Сконструируй
- Сконструируй (WeDo 1.0)
- Сконструируй (WeDo 2.0)**
- Изучи
- Запусти



35 / 52

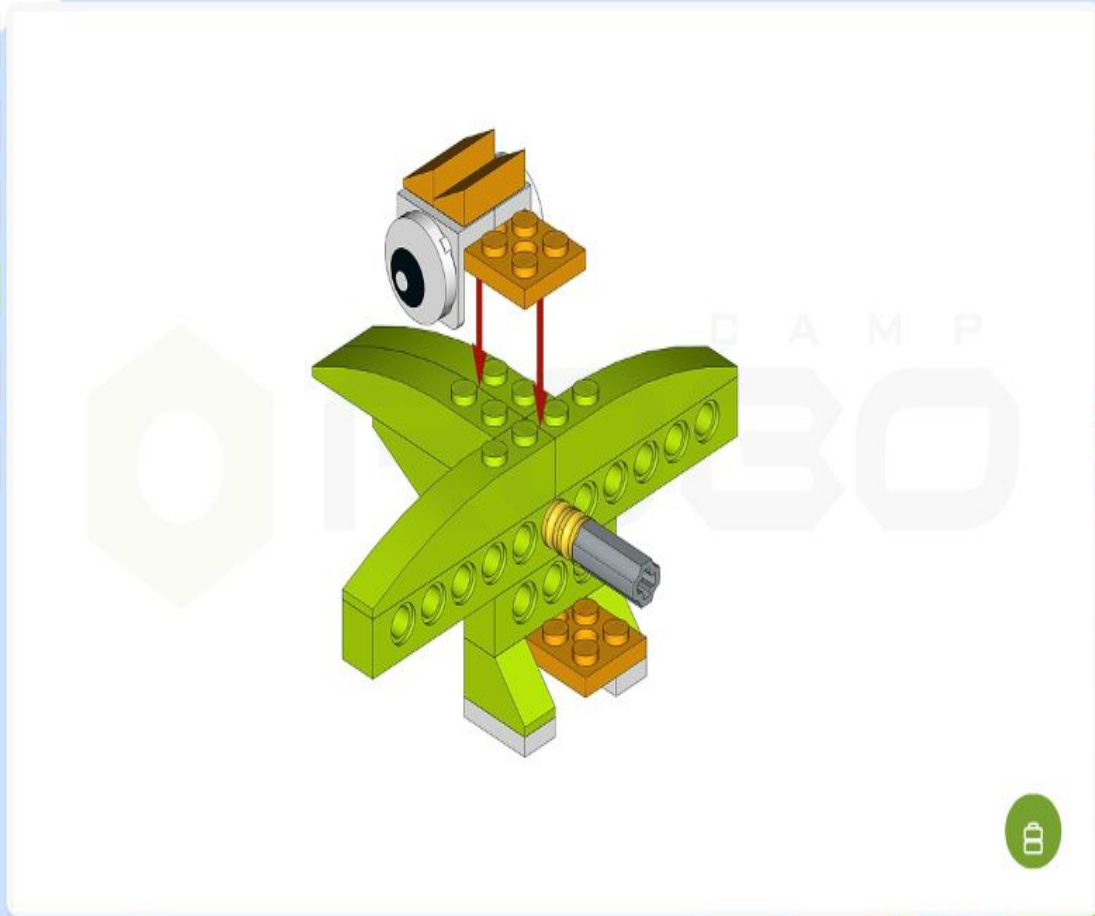
[-] [+] [lock icon]

Отображение информации о подключении



Пеликан: Сконструируй (WeDo 2.0)

- Посмотри
- Сконструируй
- Сконструируй (WeDo 1.0)
- Сконструируй (WeDo 2.0)**
- Изучи
- Запусти





Пеликан: Сконструируй (WeDo 2.0)

Посмотри

Сконструируй

Сконструируй (WeDo 1.0)

Сконструируй (WeDo 2.0)

Изучи

Запусти

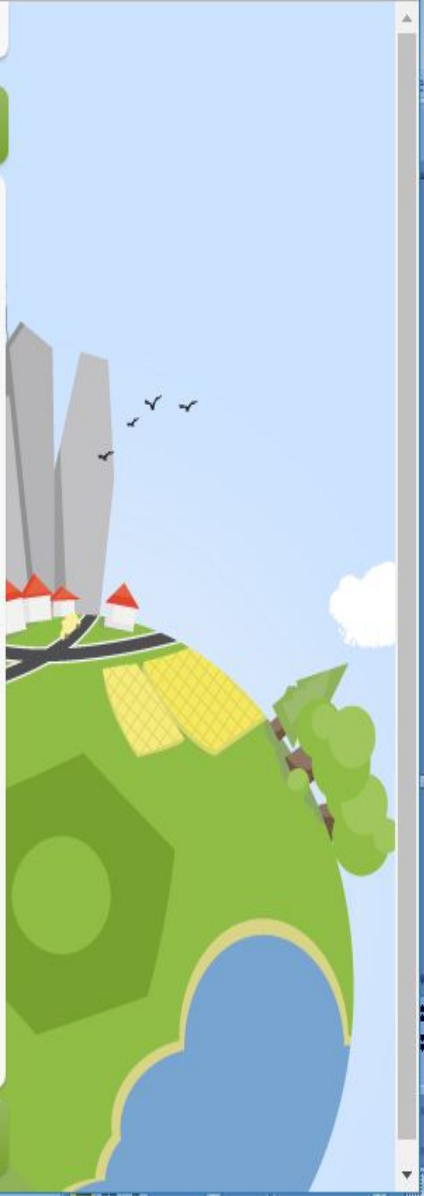
1X
1X 2x4
1X 2x6
1X 1x6

37 / 52

Описание: This block contains a list of LEGO parts and an assembly diagram. The parts list includes: 1 green 1x4 Technic plate, 1 orange 2x4 Technic Technic brick, 1 orange 2x6 Technic Technic brick, and 1 grey 1x6 Technic Technic axle. The assembly diagram shows these parts being combined to form a base for a pelican model. A large 'CAMP' watermark is visible in the background of the diagram area.



37 / 52



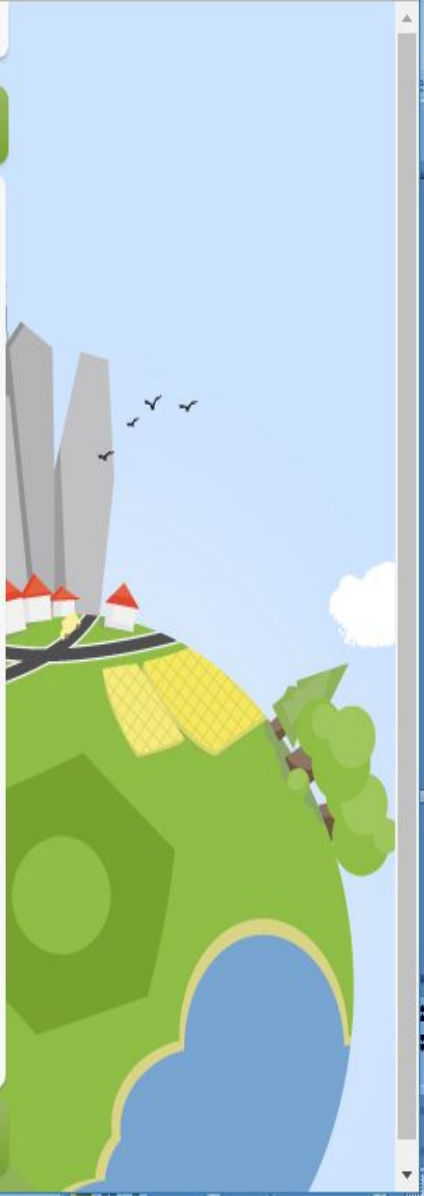
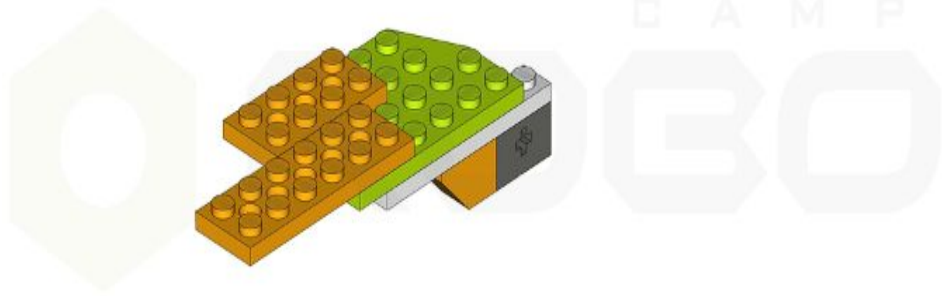


Пеликан: Сконструируй (WeDo 2.0)

- Посмотри
- Сконструируй
- Сконструируй (WeDo 1.0)
- Сконструируй (WeDo 2.0)**
- Изучи
- Запусти

1X

1X



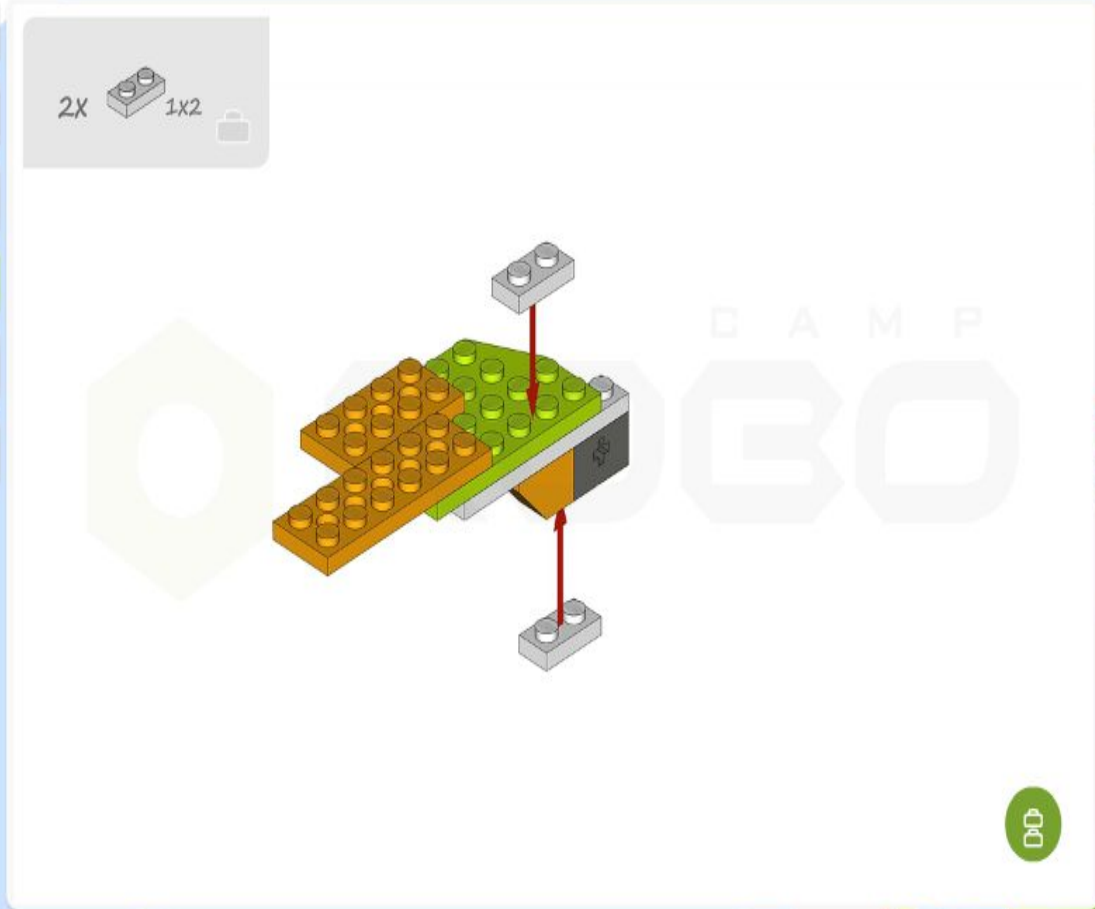
38 / 52



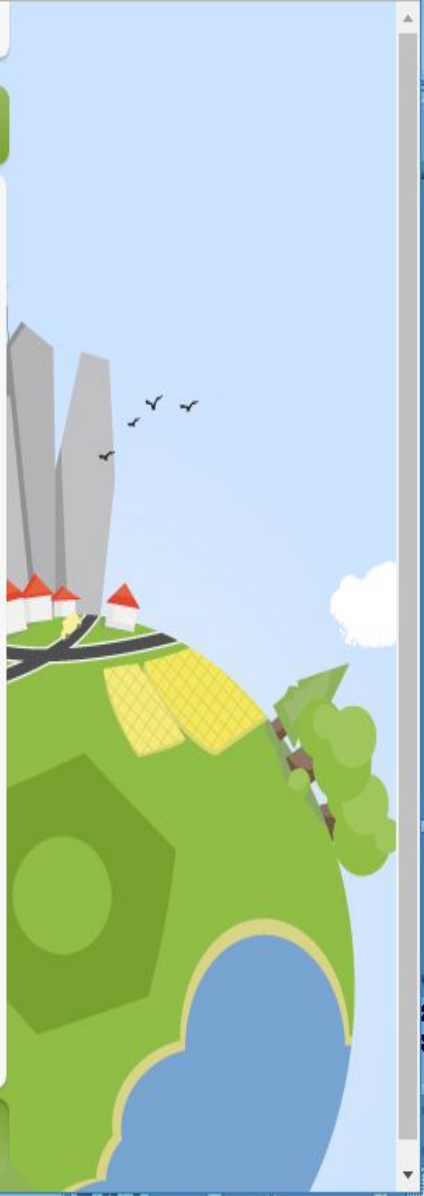
Пеликан: Сконструируй (WeDo 2.0)

- Посмотри
- Сконструируй
- Сконструируй (WeDo 1.0)
- Сконструируй (WeDo 2.0)**
- Изучи
- Запусти

2x 1x2



39 / 52

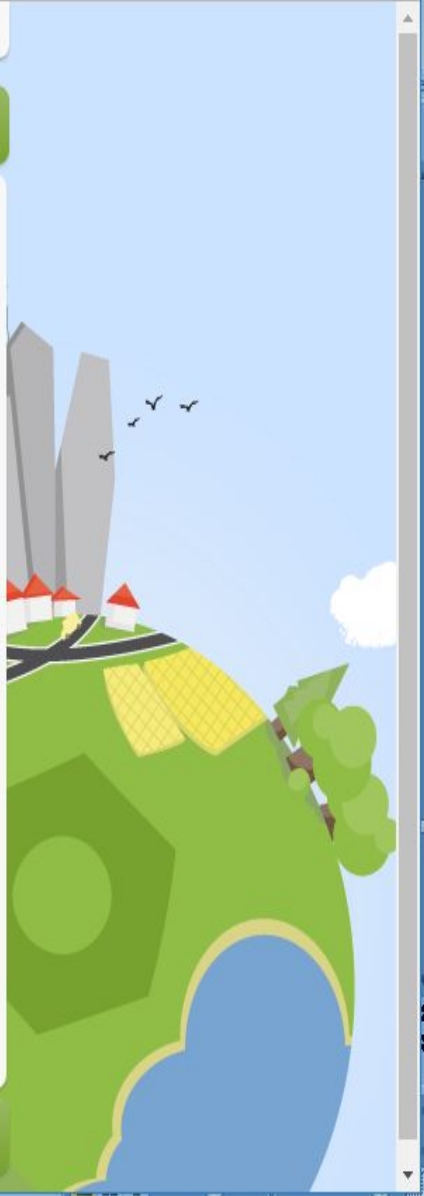
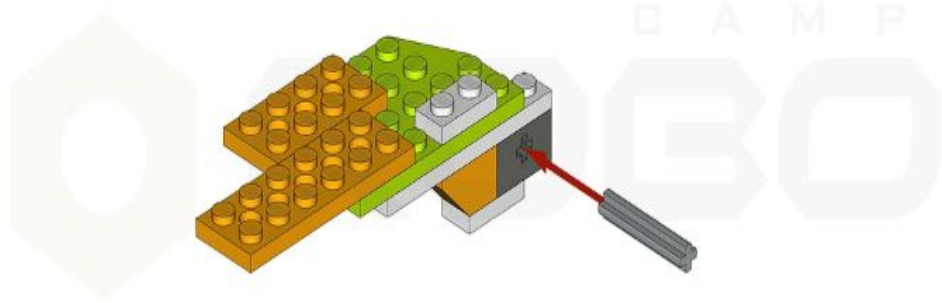




Пеликан: Сконструируй (WeDo 2.0)

- Посмотри
- Сконструируй
- Сконструируй (WeDo 1.0)
- Сконструируй (WeDo 2.0)**
- Изучи
- Запусти

1X 3



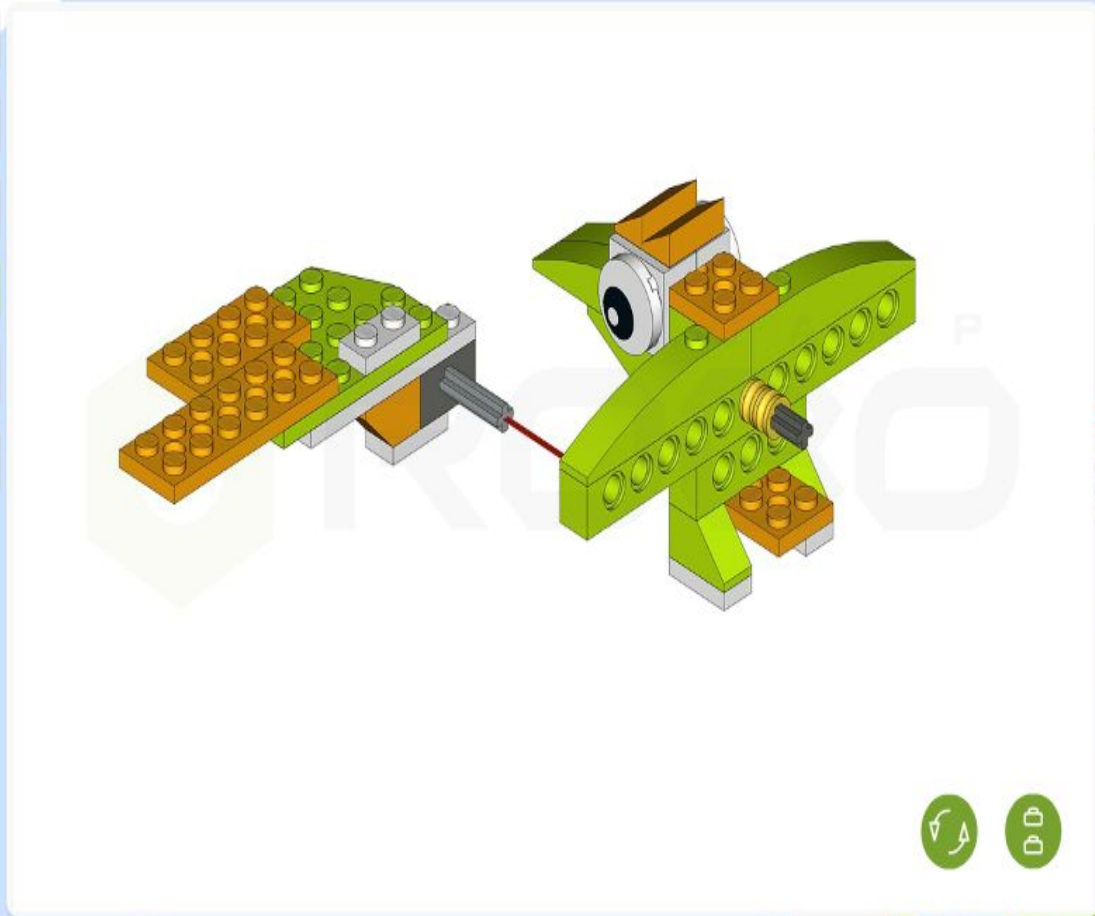
40 / 52



РОБИТ

Пеликан: Сконструируй (WeDo 2.0)

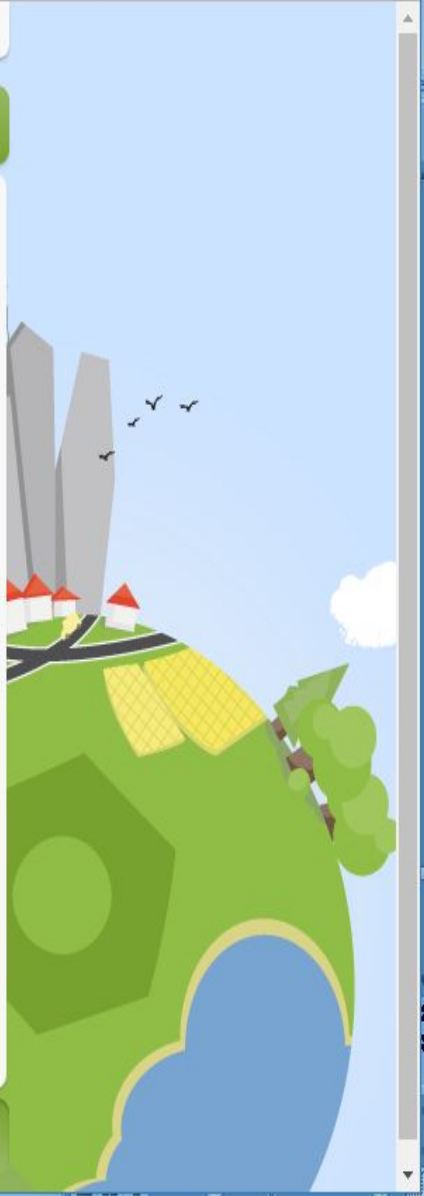
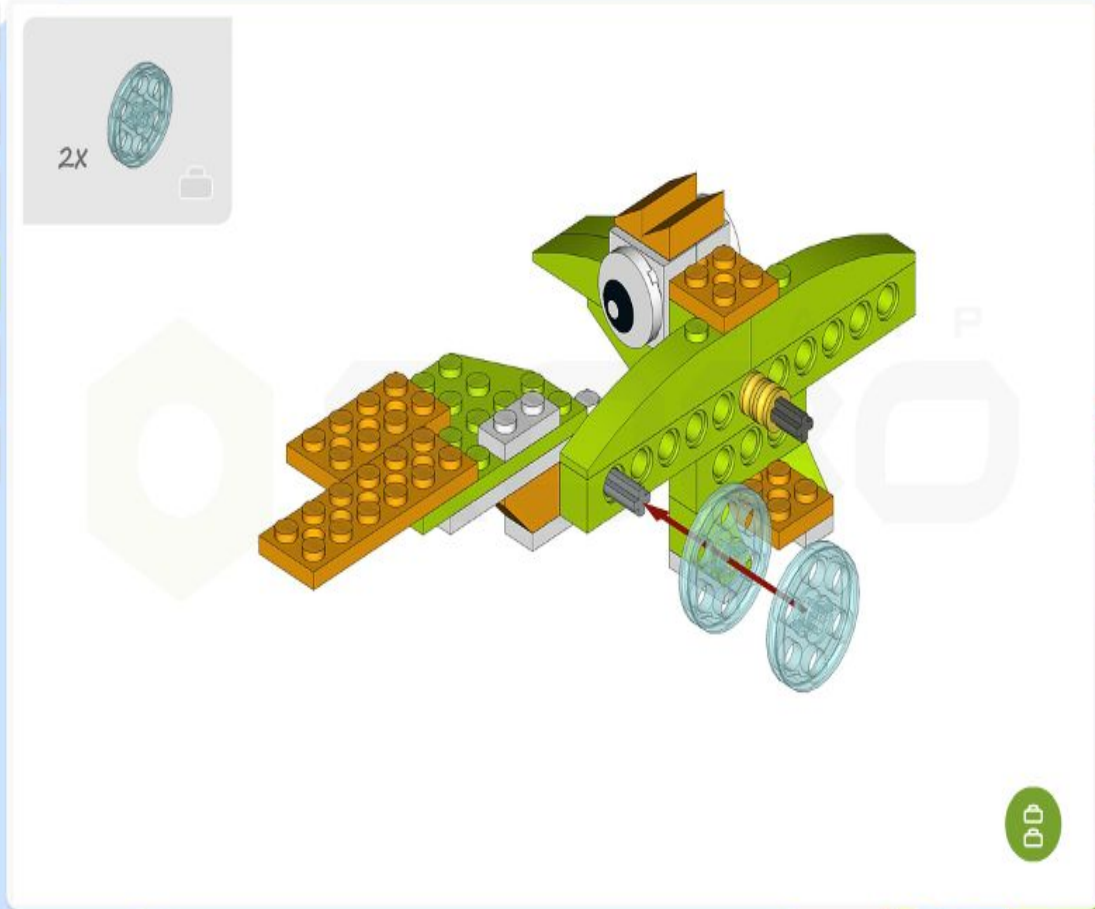
- Посмотри
- Сконструируй
- Сконструируй (WeDo 1.0)
- Сконструируй (WeDo 2.0)**
- Изучи
- Запусти





Пеликан: Сконструируй (WeDo 2.0)

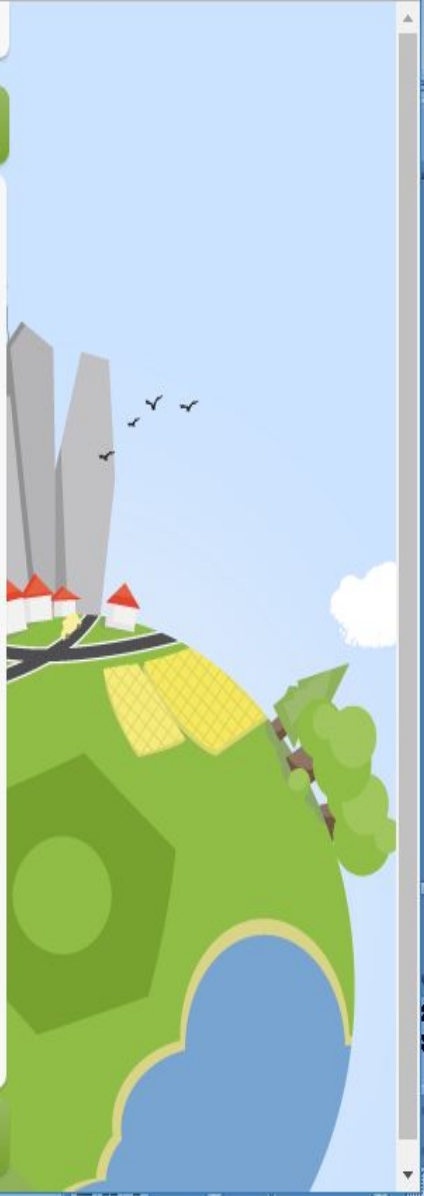
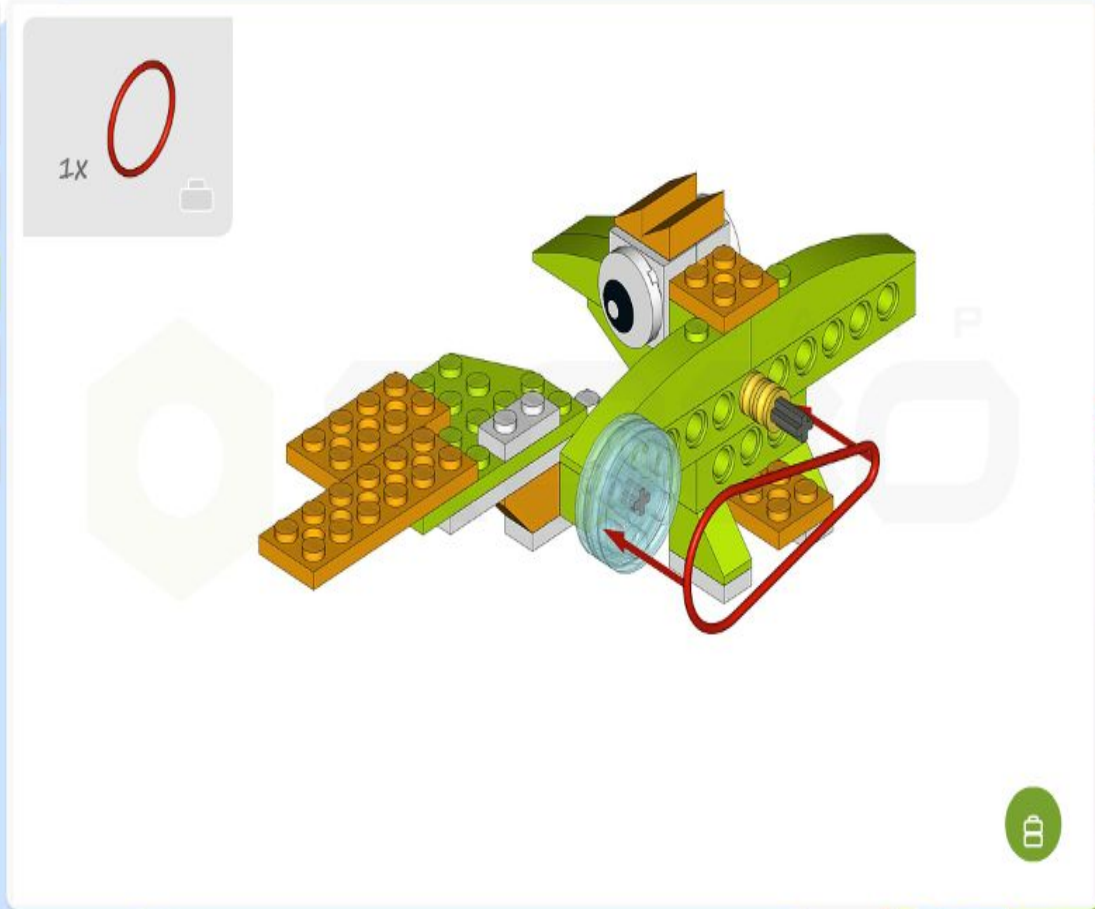
- Посмотри
- Сконструируй
- Сконструируй (WeDo 1.0)
- Сконструируй (WeDo 2.0)**
- Изучи
- Запусти





Пеликан: Сконструируй (WeDo 2.0)

- Посмотри
- Сконструируй
- Сконструируй (WeDo 1.0)
- Сконструируй (WeDo 2.0)**
- Изучи
- Запусти





Пеликан: Сконструируй (WeDo 2.0)

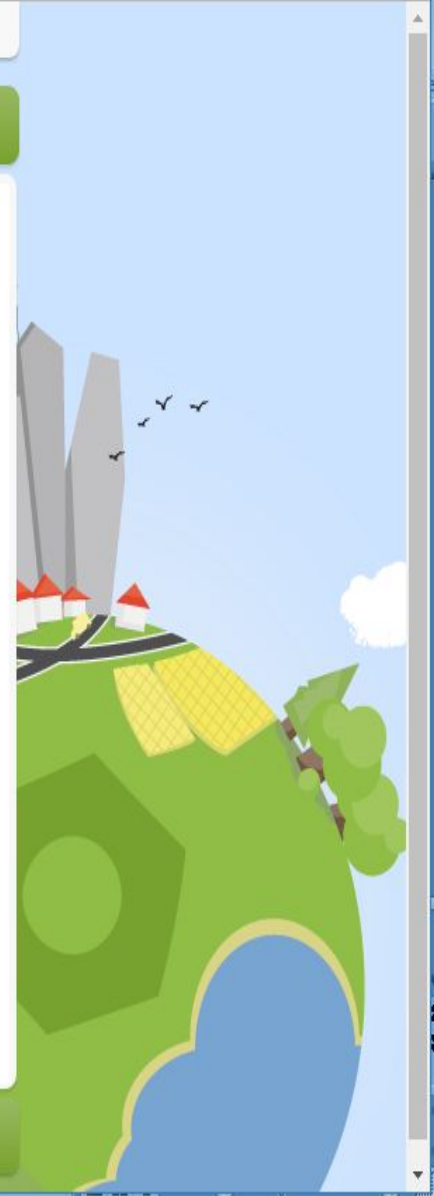
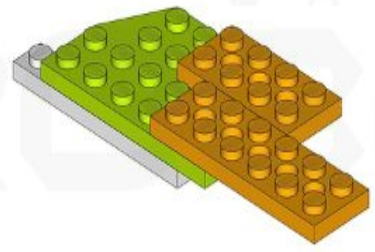
- Посмотри
- Сконструируй
- Сконструируй (WeDo 1.0)
- Сконструируй (WeDo 2.0)**
- Изучи
- Запусти

1X

1X

1X

1X



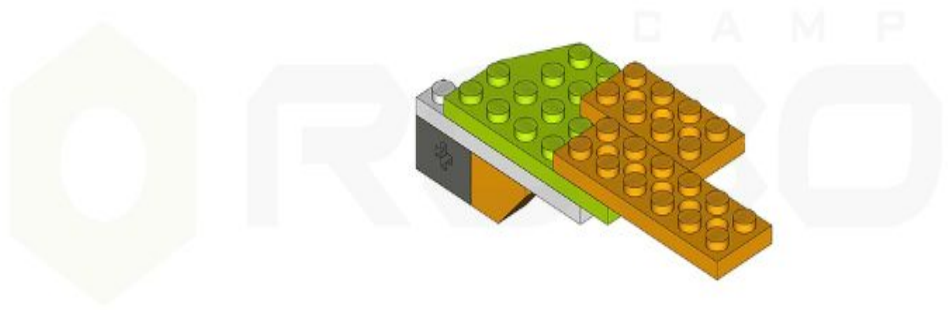


Пеликан: Сконструируй (WeDo 2.0)

- Посмотри
- Сконструируй
- Сконструируй (WeDo 1.0)
- Сконструируй (WeDo 2.0)**
- Изучи
- Запусти

1X

1X



- 45 / 52 +

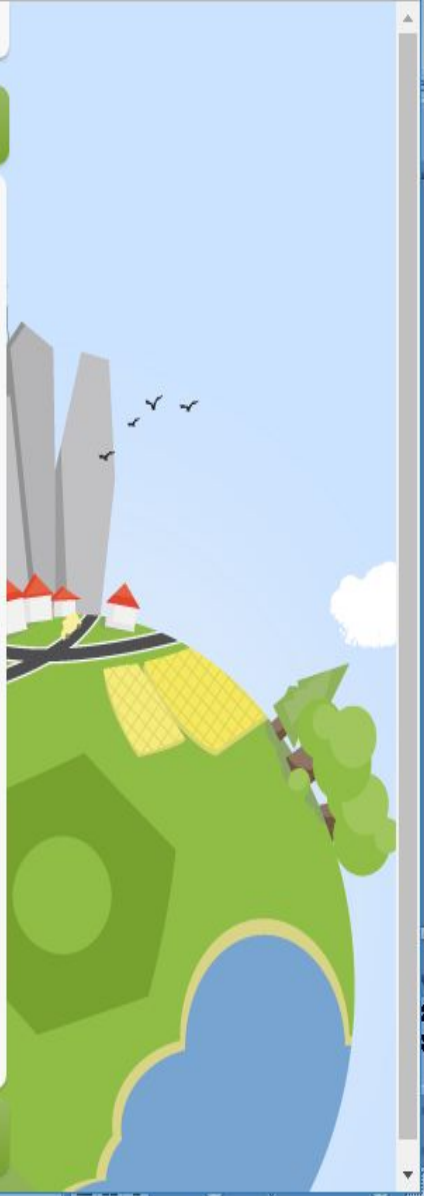
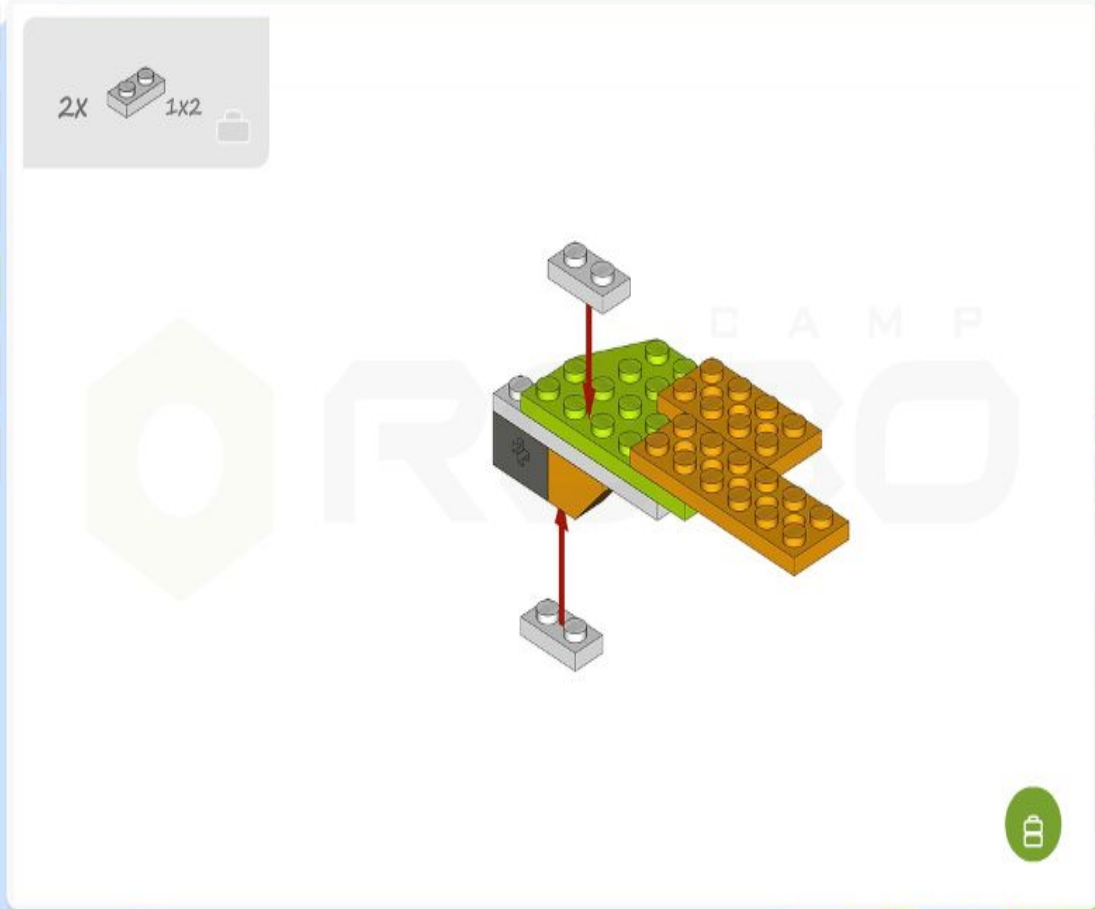
Отображение информации о подключении



Пеликан: Сконструируй (WeDo 2.0)

- Посмотри
- Сконструируй
- Сконструируй (WeDo 1.0)
- Сконструируй (WeDo 2.0)**
- Изучи
- Запусти

2x 1x2



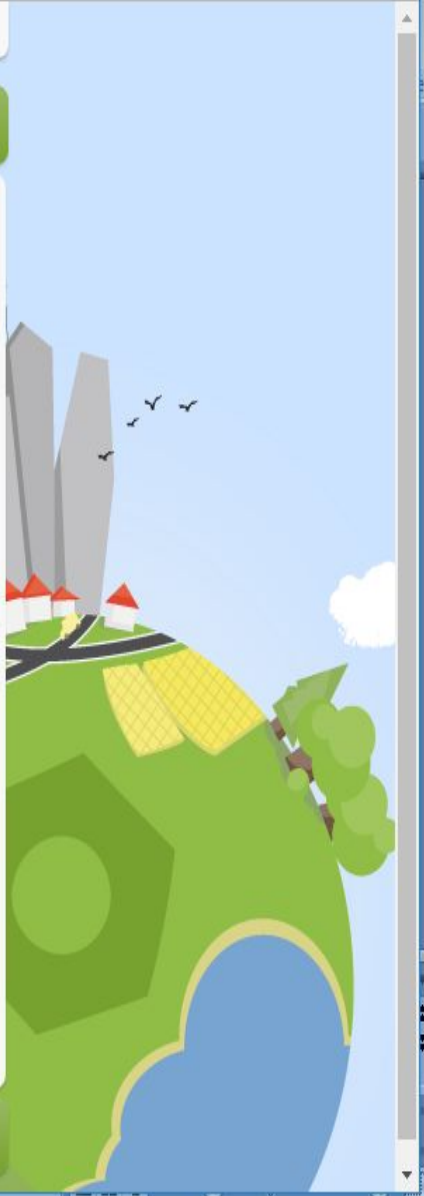
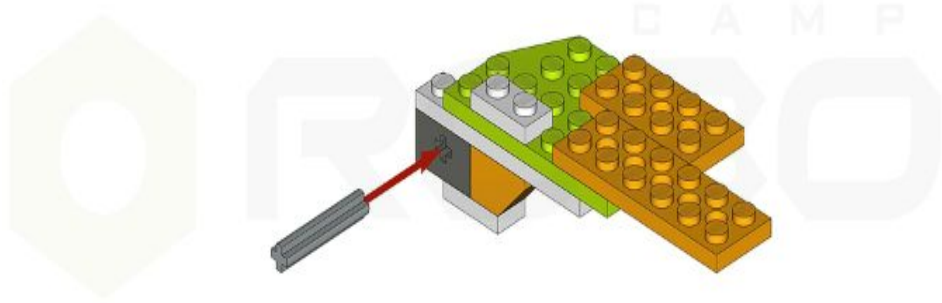
- 46 / 52 +



РОБИТ

Пеликан: Сконструируй (WeDo 2.0)

- Посмотри
- Сконструируй
- Сконструируй (WeDo 1.0)
- Сконструируй (WeDo 2.0)**
- Изучи
- Запусти

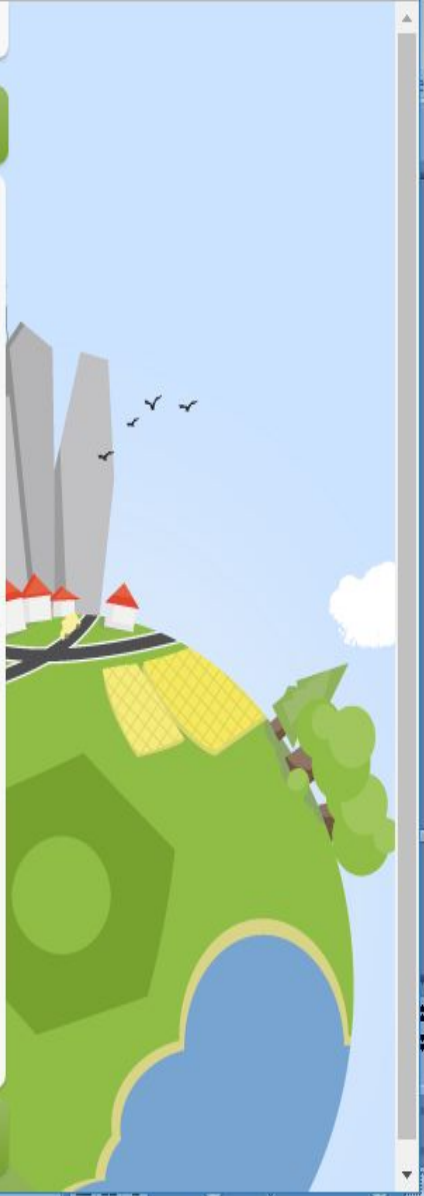




РОБИТ

Пеликан: Сконструируй (WeDo 2.0)

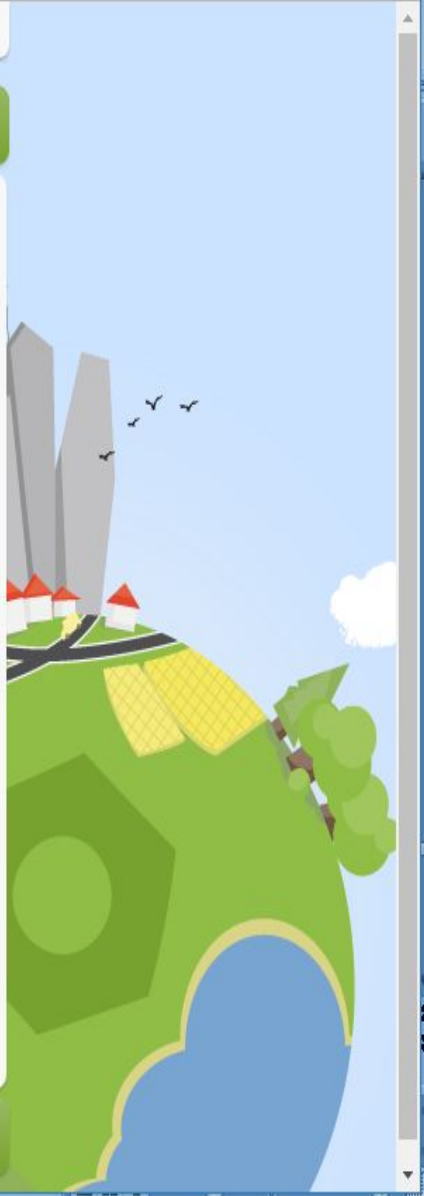
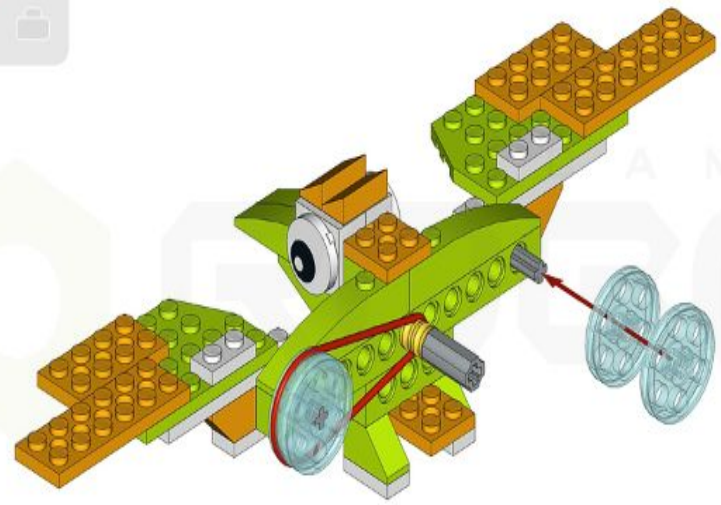
- Посмотри
- Сконструируй
- Сконструируй (WeDo 1.0)
- Сконструируй (WeDo 2.0)**
- Изучи
- Запусти





Пеликан: Сконструируй (WeDo 2.0)

- Посмотри
- Сконструируй
- Сконструируй (WeDo 1.0)
- Сконструируй (WeDo 2.0)**
- Изучи
- Запусти

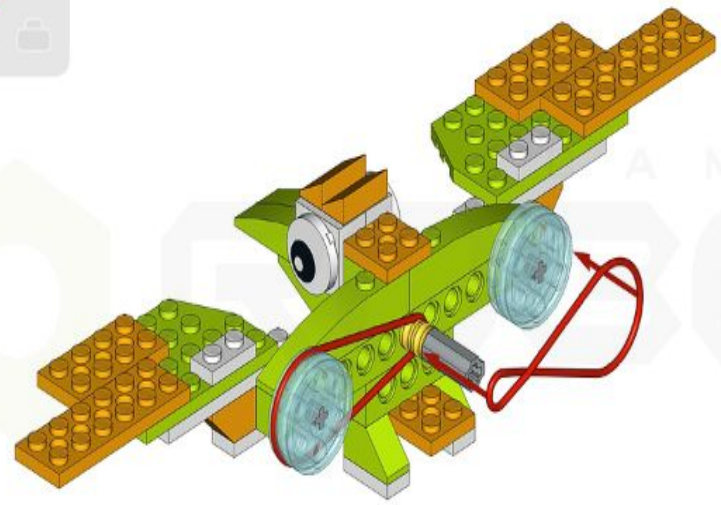




РОБИТ

Пеликан: Сконструируй (WeDo 2.0)

- Посмотри
- Сконструируй
- Сконструируй (WeDo 1.0)
- Сконструируй (WeDo 2.0)**
- Изучи
- Запусти

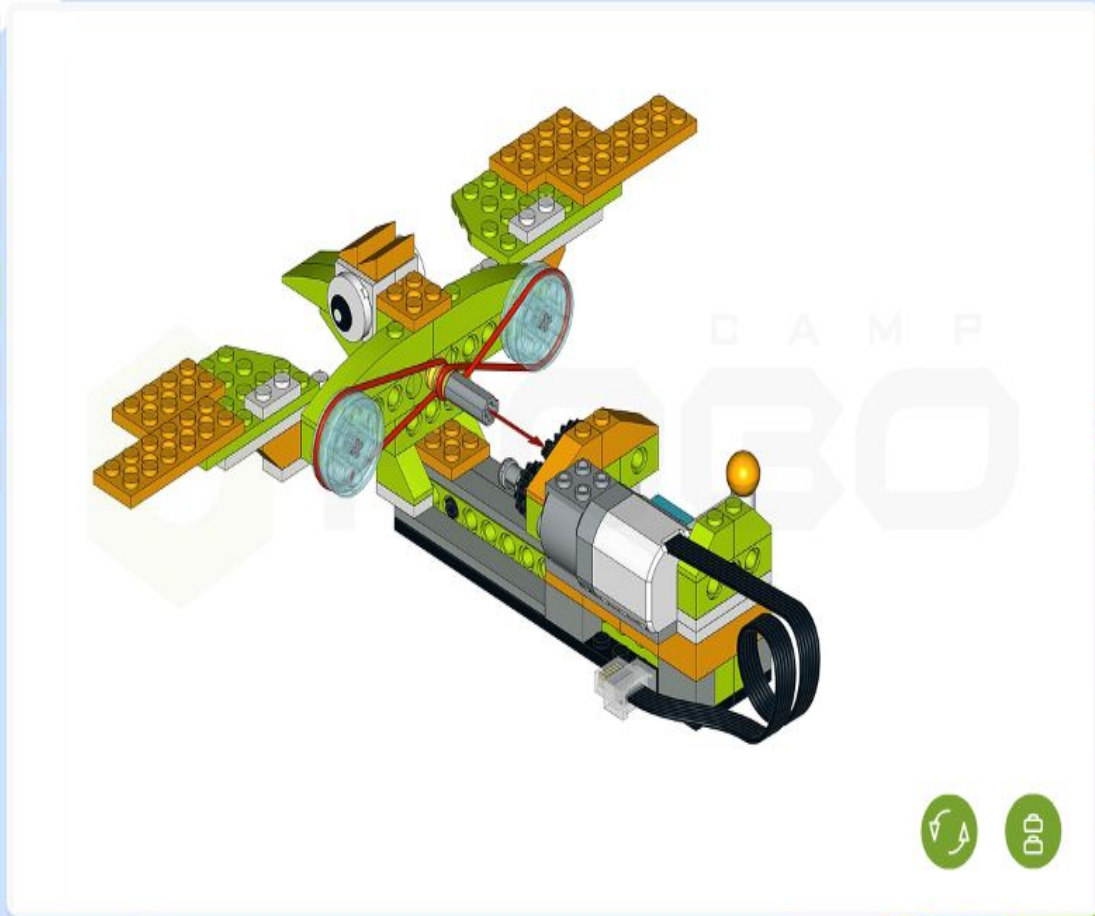




РОБИТ

Пеликан: Сконструируй (WeDo 2.0)

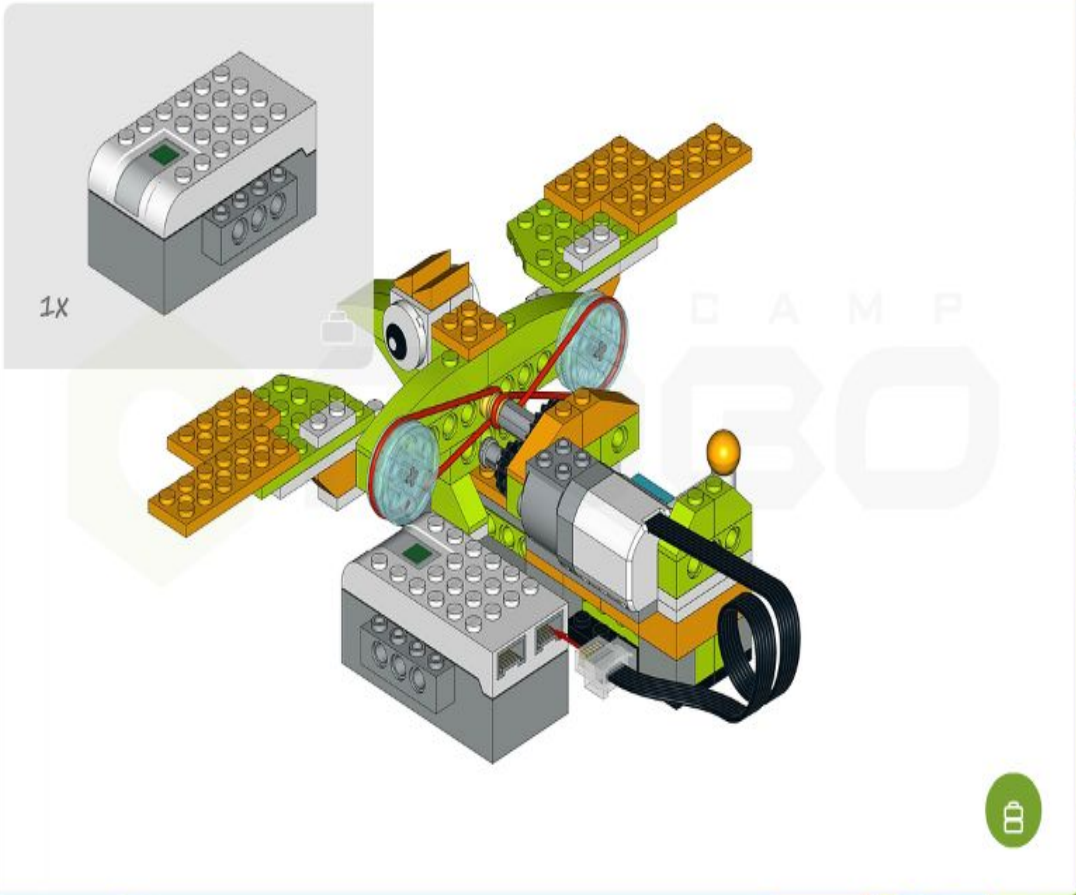
- Посмотри
- Сконструируй
- Сконструируй (WeDo 1.0)
- Сконструируй (WeDo 2.0)**
- Изучи
- Запусти





Пеликан: Сконструируй (WeDo 2.0)

- Посмотри
- Сконструируй
- Сконструируй (WeDo 1.0)
- Сконструируй (WeDo 2.0)**
- Изучи
- Запусти





РОБИТ

Пеликан: Запусти (WeDo 2.0)

- Посмотри
- Сконструируй
- Сконструируй (WeDo 1.0)
- Сконструируй (WeDo 2.0)
- Изучи
- Запусти
- Запусти (WeDo 1.0)
- Запусти (WeDo 2.0)**
- Запусти Scratch (WeDo 1.0)
- Запусти Scratch (WeDo 2.0)

1. Это стартовый блок. С него и начнем писать программу для нашего пеликана.





РОБИТ

Пеликан: Запусти (WeDo 2.0)

- Посмотри
- Сконструируй
- Сконструируй (WeDo 1.0)
- Сконструируй (WeDo 2.0)
- Изучи
- Запусти
- Запусти (WeDo 1.0)
- Запусти (WeDo 2.0)**
- Запусти Scratch (WeDo 1.0)
- Запусти Scratch (WeDo 2.0)

Для того чтоб пеликан пошевелил крыльями нам нужно включить мотор.

1. Этот блок устанавливает направление вращения ротора мотора. Можете изменить направления вращения кликнув на нём левой кнопкой мышки.





Пеликан: Запусти (WeDo 2.0)

- Посмотри
- Сконструируй
- Сконструируй (WeDo 1.0)
- Сконструируй (WeDo 2.0)
- Изучи
- Запусти
- Запусти (WeDo 1.0)
- Запусти (WeDo 2.0)**
- Запусти Scratch (WeDo 1.0)
- Запусти Scratch (WeDo 2.0)

Чтобы не допустить разрушения конструкции пеликана в связи с интенсивной работой мотора, мы должны правильно отрегулировать параметры его работы.

1. Добавьте зеленый блок с песочными часами, чтобы настроить время работы мотора.
2. Время вращения нужно ввести в окне под блоком. Достаточно 1 секунды.



Пеликан: Запусти (WeDo 2.0)

- Посмотри
- Сконструируй
- Сконструируй (WeDo 1.0)
- Сконструируй (WeDo 2.0)
- Изучи
- Запусти
- Запусти (WeDo 1.0)
- Запусти (WeDo 2.0)**
- Запусти Scratch (WeDo 1.0)
- Запусти Scratch (WeDo 2.0)

Исходное положение для крыльев пеликана – поднятые вверх. Блоки команд, которые мы добавили на данном этапе, обеспечат опускание крыльев пеликана.

Чтобы крылья опустились, необходимо изменить направление вращения на противоположное.

1. Добавьте к программе следующий блок устанавливающий направление работы мотора. Обязательно обратите внимание на соответствующие направление стрелки. Вы можете его изменить, кликнув на блок левой кнопкой мыши.





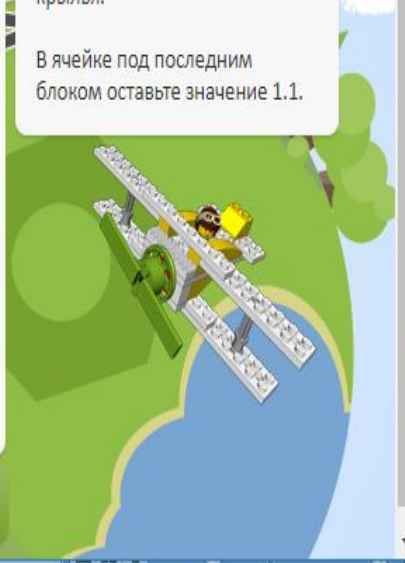
Пеликан: Запусти (WeDo 2.0)

- Посмотри
- Сконструируй
- Сконструируй (WeDo 1.0)
- Сконструируй (WeDo 2.0)
- Изучи
- Запусти
- Запусти (WeDo 1.0)
- Запусти (WeDo 2.0)**
- Запусти Scratch (WeDo 1.0)
- Запусти Scratch (WeDo 2.0)

После изменения направления движения, мы должны еще раз обозначить время работы мотора.

1. Добавьте к программе блок времени работы мотора.
2. Движение крыльев вверх должно длиться несколько дольше, т.к. мотору необходимо преодолеть силу тяжести, действующую на крылья.

В ячейке под последним блоком оставьте значение 1.1.





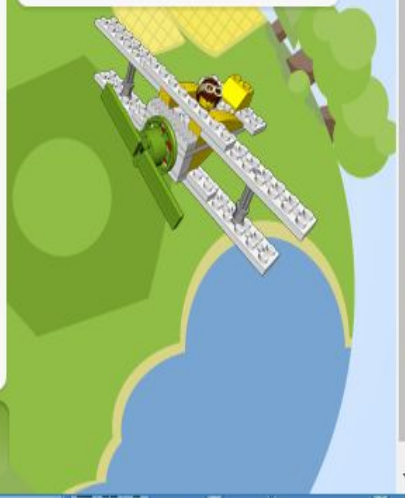
Пеликан: Запусти (WeDo 2.0)

- Посмотри
- Сконструируй
- Сконструируй (WeDo 1.0)
- Сконструируй (WeDo 2.0)
- Изучи
- Запусти
- Запусти (WeDo 1.0)
- Запусти (WeDo 2.0)
- Запусти Scratch (WeDo 1.0)
- Запусти Scratch (WeDo 2.0)



В полёте пеликан двигает крыльями переменнo то вверх, то вниз. Для того, чтоб наша модель правильно отображала это движение, добавьте к программе цикл.

1. Поместите в цикл присутствующие блоки.
2. Когда будет выполнена команда последнего блока, работа программы автоматически начнется сначала.





Пеликан: Запусти (WeDo 2.0)

- Посмотри
- Сконструируй
- Сконструируй (WeDo 1.0)
- Сконструируй (WeDo 2.0)
- Изучи
- Запусти
- Запусти (WeDo 1.0)
- Запусти (WeDo 2.0)**
- Запусти Scratch (WeDo 1.0)
- Запусти Scratch (WeDo 2.0)

The image shows a Scratch script for a WeDo 2.0 motor. It starts with a yellow play button block. This is followed by a green motor block with a power value of 3. A green arrow labeled '1' points to this block. Next is a green rotation block with a value of 1. This is followed by two green wait blocks, each with a value of 1.1. A green arrow labeled '2' points to the first wait block. The script ends with a yellow loop block. A large green play button is visible at the bottom right of the script area.

В начале программы нужно определить мощность мотора. Благодаря этому параметру можно заставить мотор двигаться быстрее или медленнее.

1. Добавьте в начале программы вне цикла блок с мощностью мотора.
2. Для пеликана будет лучше, если мотор будет работать на мощности.
3. Измените значение мощности в ячейке под блоком.

