



**САМЫ
Й**

обществознан

ие

6

ИТОО



В основе
человеческой
деятельности в
отличие от действий
животных лежит:

★ 1) *цель*
2) *интерес*

3) *инстинкт*
4) *потребность*



Способность человека
мыслить, рассуждать и
определять своё
отношение к
окружающей жизни:



★ 1) сознание
2) эрудиция

3) талант
4) индивидуальность



Верно ли, что

~~**А. Человек рождается как социальное существо, а развивается как биологическое.**~~

★ Б. Каждый человек – индивидуальность.

Самостоятельность
приносит пользу
потому, что:



★ **А.** *учит принимать важные решения
и нести за них ответственность.*

Б. *позволяет во всём подражать
взрослым.*

Индивидуальные особенности личности, условия успешного выполнения определённой деятельности:

★ 1) способности
2) самооценка

3) самосознание
4) творчество

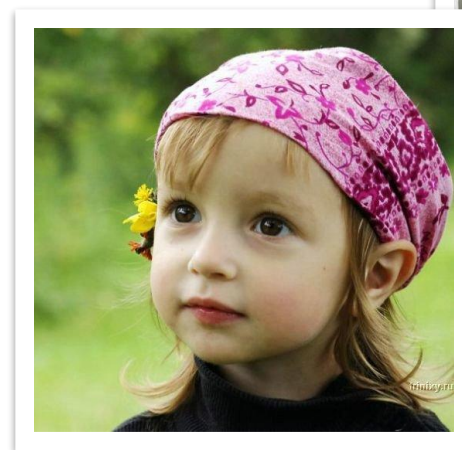




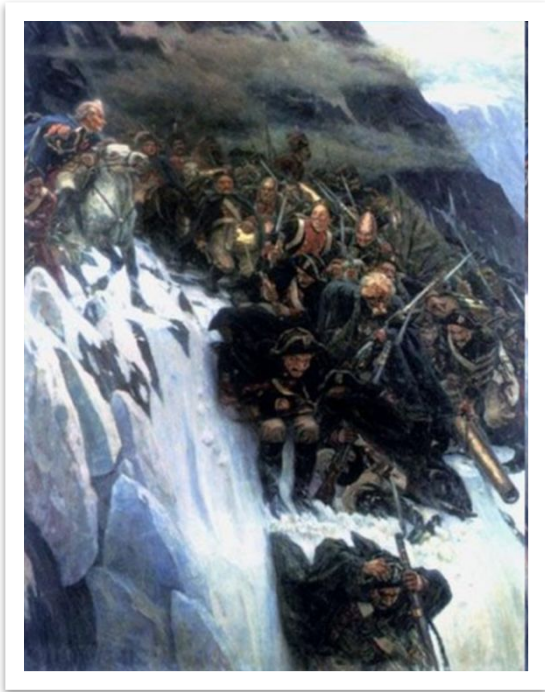
К социальным потребностям человека относятся:

- 1) *потребность в отдыхе*
- 2) *стремление познать окружающий мир*
- ★ 3) *потребность в общении*
- 4) *необходимость в воде и пище*

Национальность человека определяют:



- 1) *судьи*
- ★ 2) *сам человек и его родители*
- 3) *чиновники*
- 4) *работники правоохранительных органов*



Смелым является человек, который:

- ★ 1) *победил свой страх*
- 2) *никогда не испытывает страха*
- 3) *всегда готов полезть в драку*
- 4) *обладает большой физической силой*

Обязательным в нашей стране является:

1) начальное образование

★ 2) общее школьное образование

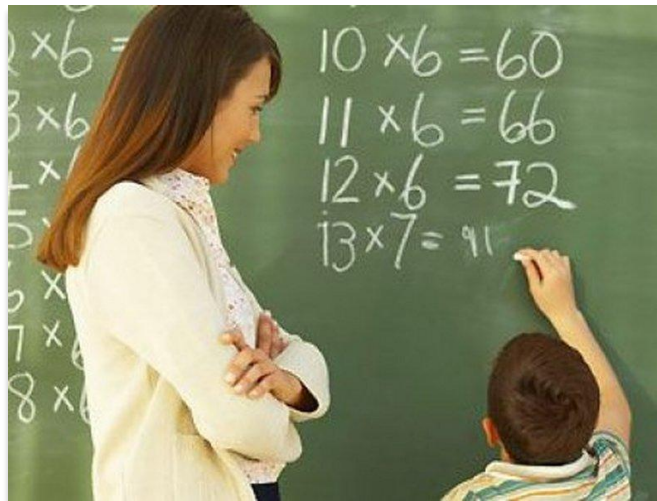
3) среднее профессиональное образование

4) высшее профессиональное образование



Чему учат в школе:

- ★ А. *ставить опыты, наблюдать происходящие процессы.*
- ★ Б. *уважать людей, честности, доброте.*



Верно ли, что:

- ★ **А.** *труд может приносить человеку материальное и духовное удовлетворение.*
- ★ **Б.** *труд может быть бесценным.*



Предприниматель, занимающийся благотворительностью

1) *капиталист*

2) *мизантроп*

3) *торговец*

★ 4) *меценат*





**Слагаемыми
жизненного успеха
являются:**

★ А. здоровье и способности человека

**★ Б. готовность к умственному
труду.**

Что является показателем человечности общества?

1) умение создавать выдающиеся
произведения искусства

★ 2) отношение к старым людям

3) соблюдение законов

4) знание норм морали



Найти качества, которые характеризуют лидера группы:



- 1) *хорошая успеваемость*
- 2) *физическое превосходство*
- ★ 3) *способность увлечь за собой*
- ★ 4) *готовность взять ответственность на себя*
- 5) *боязнь самостоятельно принять решение*

Способность к интеллектуальной деятельности:

1) инстинкт

2) речь

★ 3) разум

4) эмоция





Верны ли суждения?

~~**А. Умозаключение – высказывание, содержащее определённую мысль.**~~

~~**Б. Суждение – вывод из нескольких логически связанных мыслей.**~~



Каким качеством должен обладать хозяин дома?

1) скупость

2) расточительность

★ 3) экономность

4) жадность



Верны ли суждения о потребностях?

★ А. Потребности человека
невозможно
удовлетворить
полностью.

★ Б. Духовный мир человека
формируется в процессе
удовлетворения духовных
потребностей



Смелость позволяет человеку:

- ★ 1) *отвечать за свои поступки*
- 2) *не зависеть от других людей*
- 3) *всегда настаивать на своём*
- 4) *избавиться навсегда от чувства страха*



Какое суждение соответствует понятию «хобби»?

- ★ 1) занятие, которому человек готов посвятить значительную часть своего свободного времени
- 2) пустое, никому не нужное времяпровождение
- 3) занятие, приносящее значительный доход семье
- 4) занятие, которое приходится выполнять, чтобы продолжить семейную традицию

Наиболее распространённый вид МЕЖЛИЧНОСТНЫХ ОТНОШЕНИЙ:

1) дружба

★ 2) знакомство

3) приятельство

4) товарищество



Что значит уметь учиться?



- 1) *иметь хорошие способности*
- ★ 2) *уметь правильно организовать свой труд*
- 3) *исправлять оценки в конце каждой четверти*
- 4) *делать уроки только по любимым предметам*



Верны ли суждения о жизненном успехе?

- ★ **А.** *Жизненный успех зависит от здоровья, способностей и умений человека.*
- ★ **Б.** *Каждый человек по-своему представляет свой жизненный путь.*

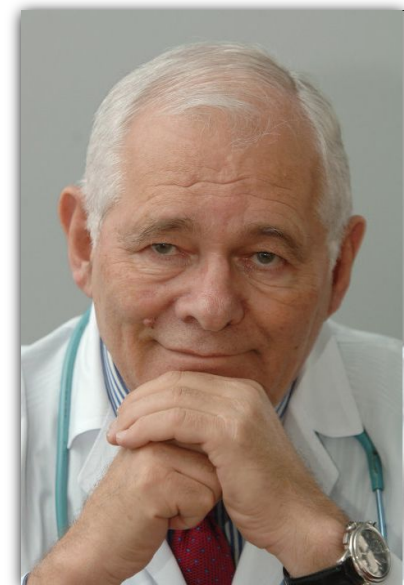
Золотое правило морали определяет

1) *материальные возможности семьи*

2) *права и обязанности человека*

3) *правила этикета*

★ 4) *правила отношения к людям.*



Неповторимость, уникальность человека

- 1) личность
- 2) эмоциональность
- 3) наследственность
- ★ 4) индивидуальность





СПАСИБО
умникам
за правильные
ответы !