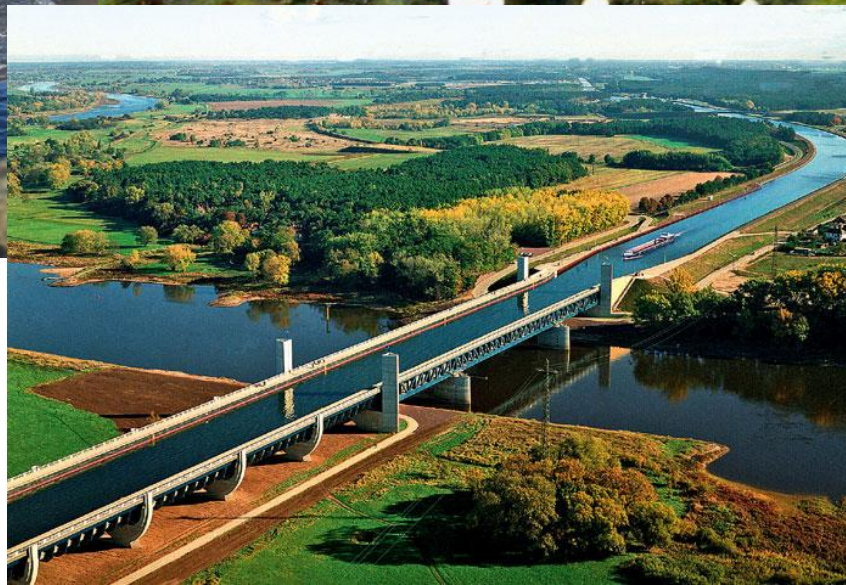


БОЛОТА. ВОДОСХОВИЩА. КАНАЛЫ

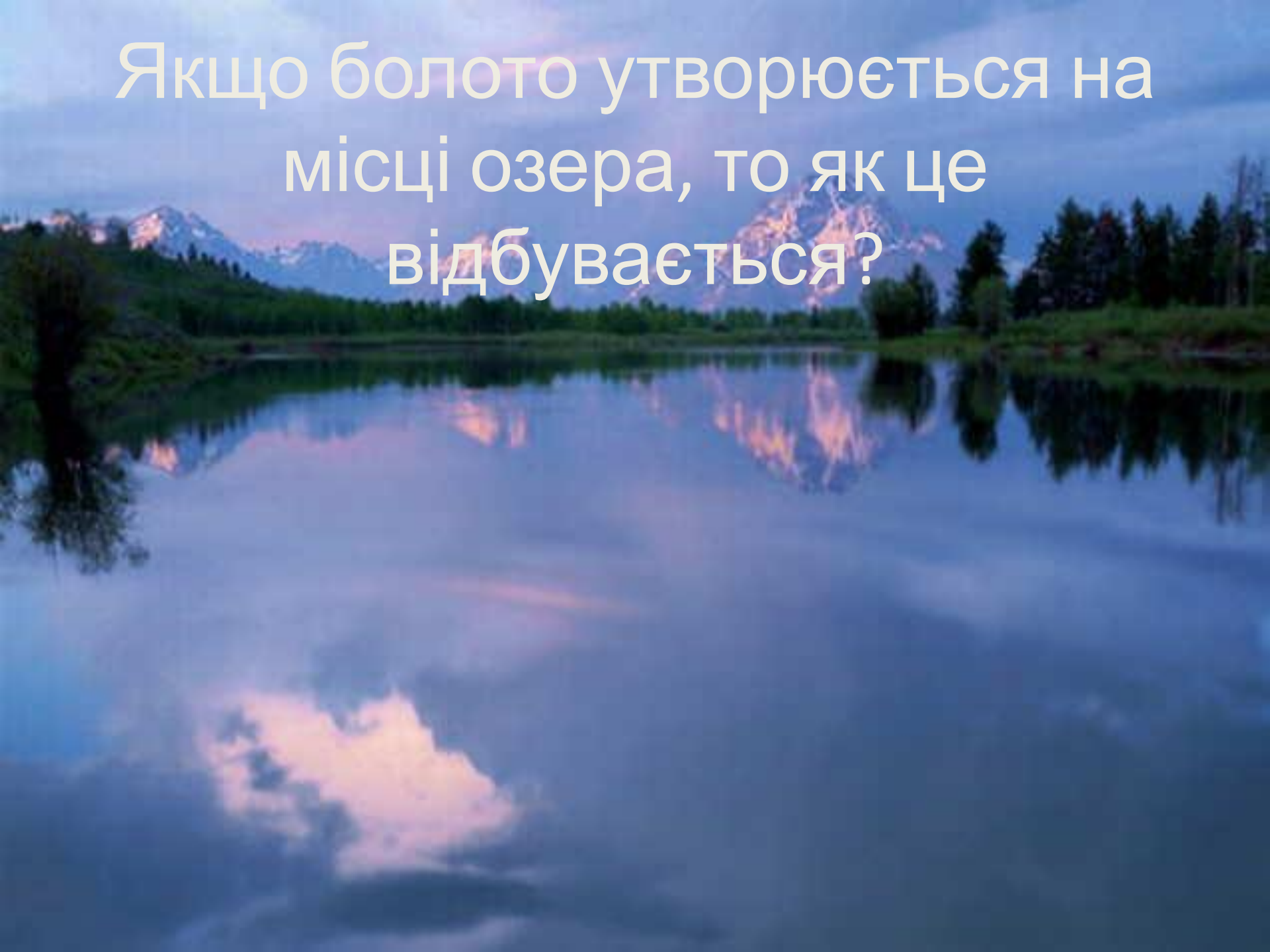
Урок № 33

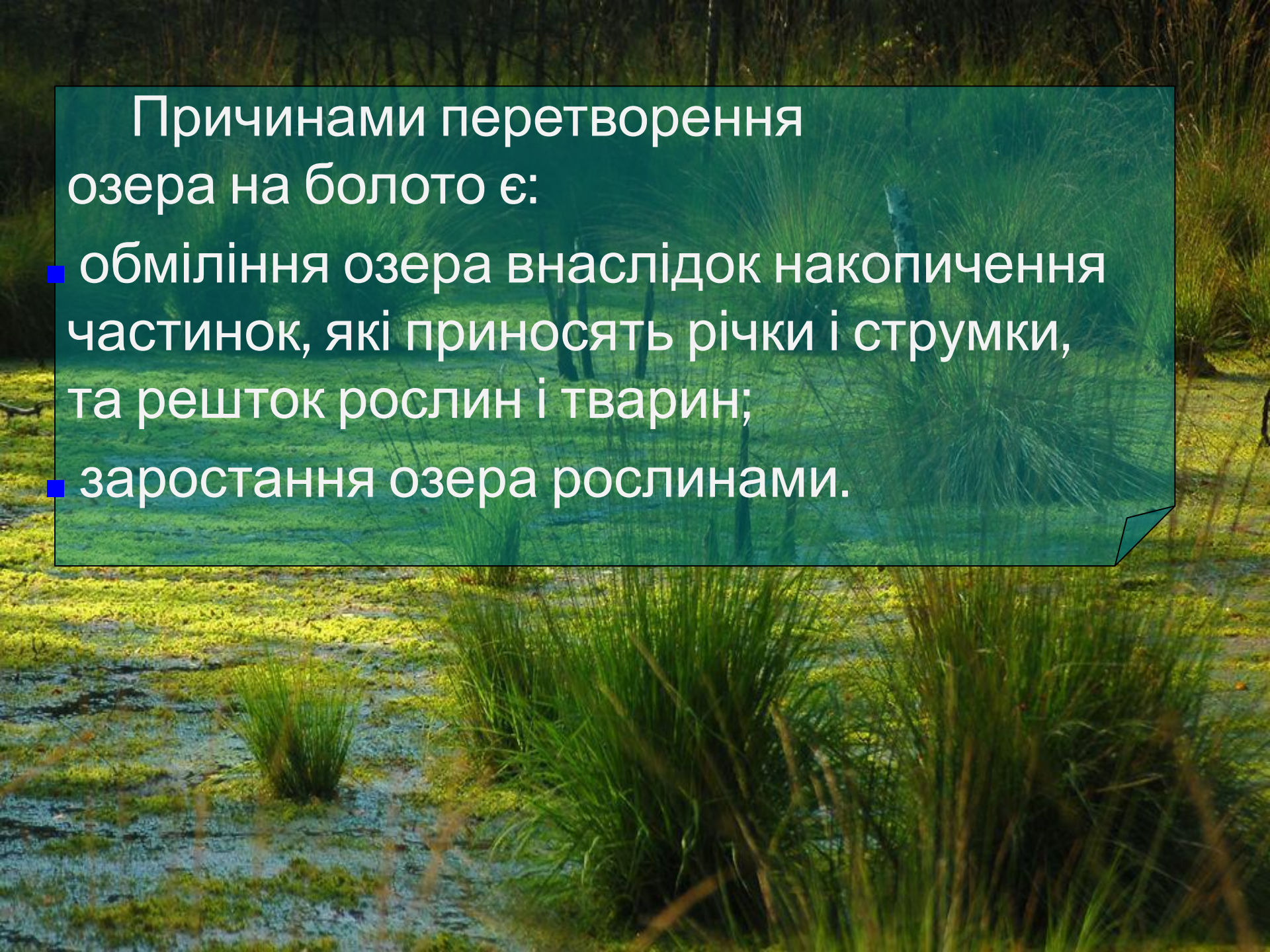


БОЛОТО - надмірно зволожена ділянка
суходолу з шаром торфу не менше як 30 см.



Якщо болото утворюється на
місці озера, то як це
відбувається?





Причинами перетворення
озера на болото є:

- обміління озера внаслідок накопичення частинок, які приносять річки і струмки, та решток рослин і тварин;
- заростання озера рослинами.

Болота

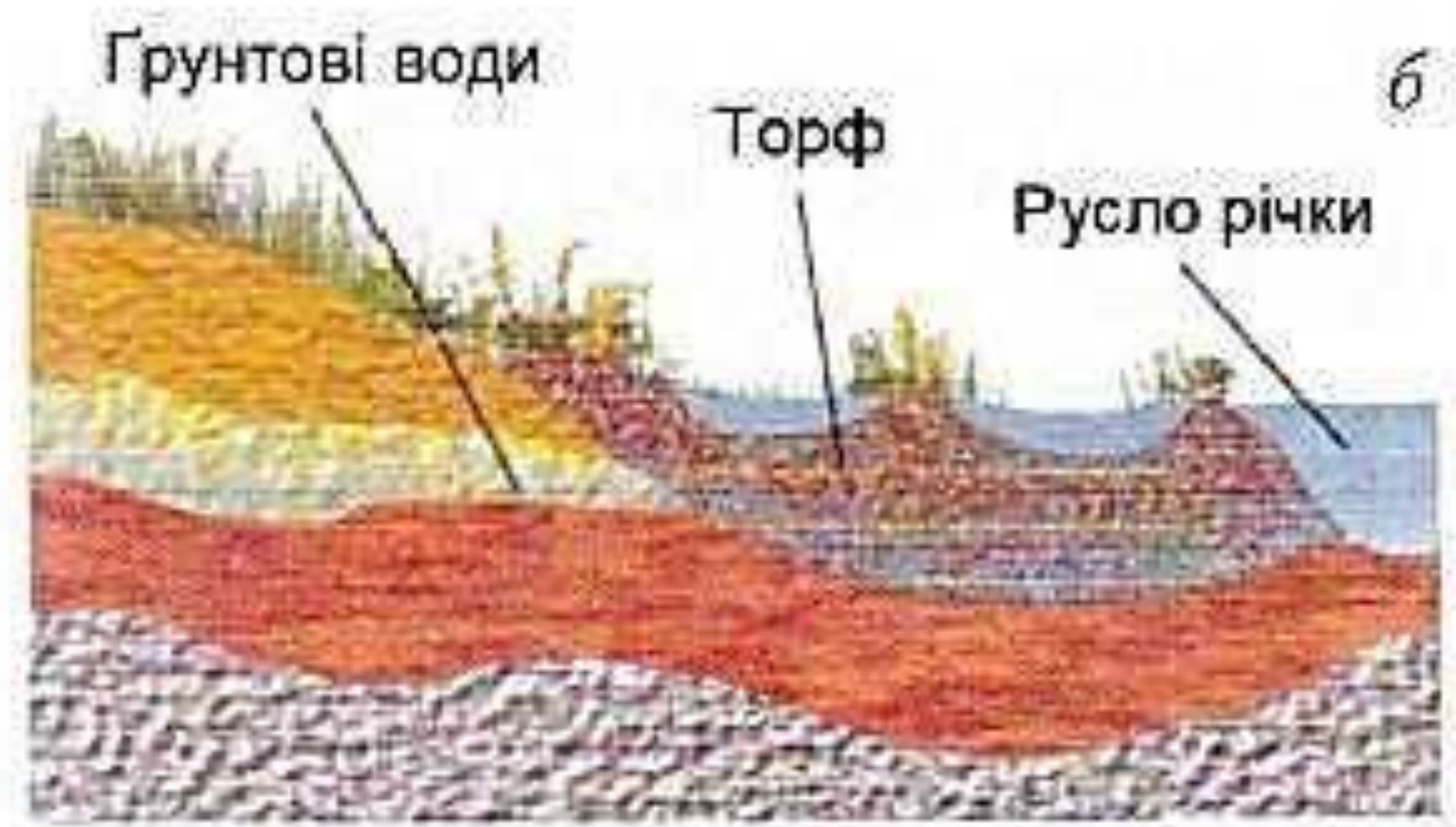
```
graph TD; A[Болота] --- B[Низинні]; A --- C[Перехідні]; A --- D[Верхові];
```

Низинні

Перехідні

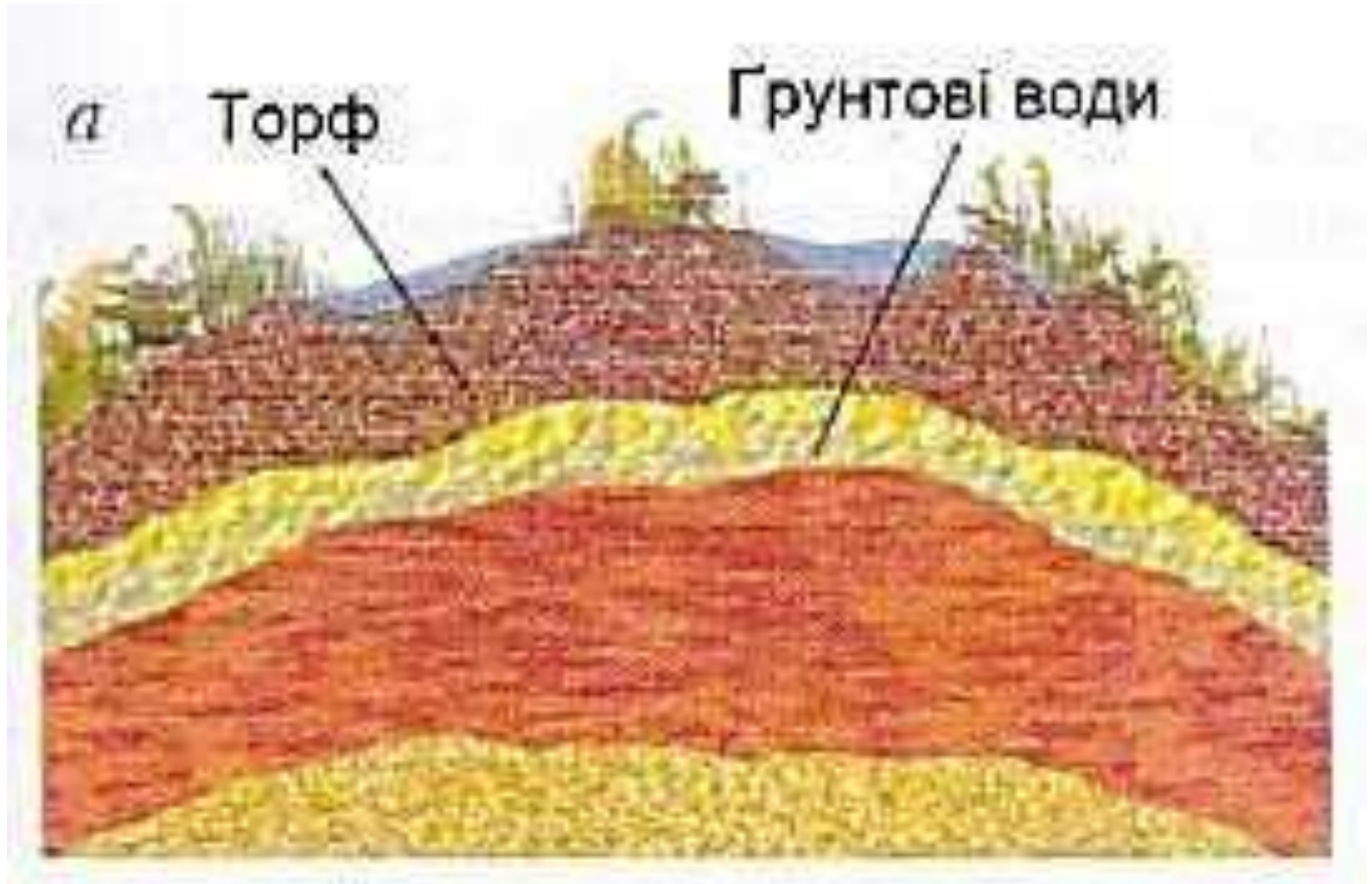
Верхові

- НИЗИННІ:**
- береги і долини річок;
 - живлення підземними водами;
 - рослини: осока, очерет, хвощ, плавуни, вільха





- ВЕРХОВІ:**
- вододіли річок;
 - живлення опадами;
 - рослини: мохи.





ПЕРЕХІДНІ: мають особливості як низинних так і верхових боліт.



Васюганське болото



Гірське болото

очерет



A close-up photograph of a field of tall grasses. The grasses are green and brown, with several yellow flowers scattered throughout. In the foreground, a large, white, fluffy seed head (pappus) is captured in motion, appearing to be blowing away from the viewer. The background is filled with more grasses and seed heads, creating a sense of depth and movement.

Осока, пухівка

Мох сфагнум



ЧОРНИЦЯ





журавлина

Комахоїдна рослина – *росичка*



Мох сфагнум вбирає воду розгалуженими стеблами, які вкриті дрібними лускоподібними листками. Листя сфагнуму здатне вбирати в себе воду як губка.

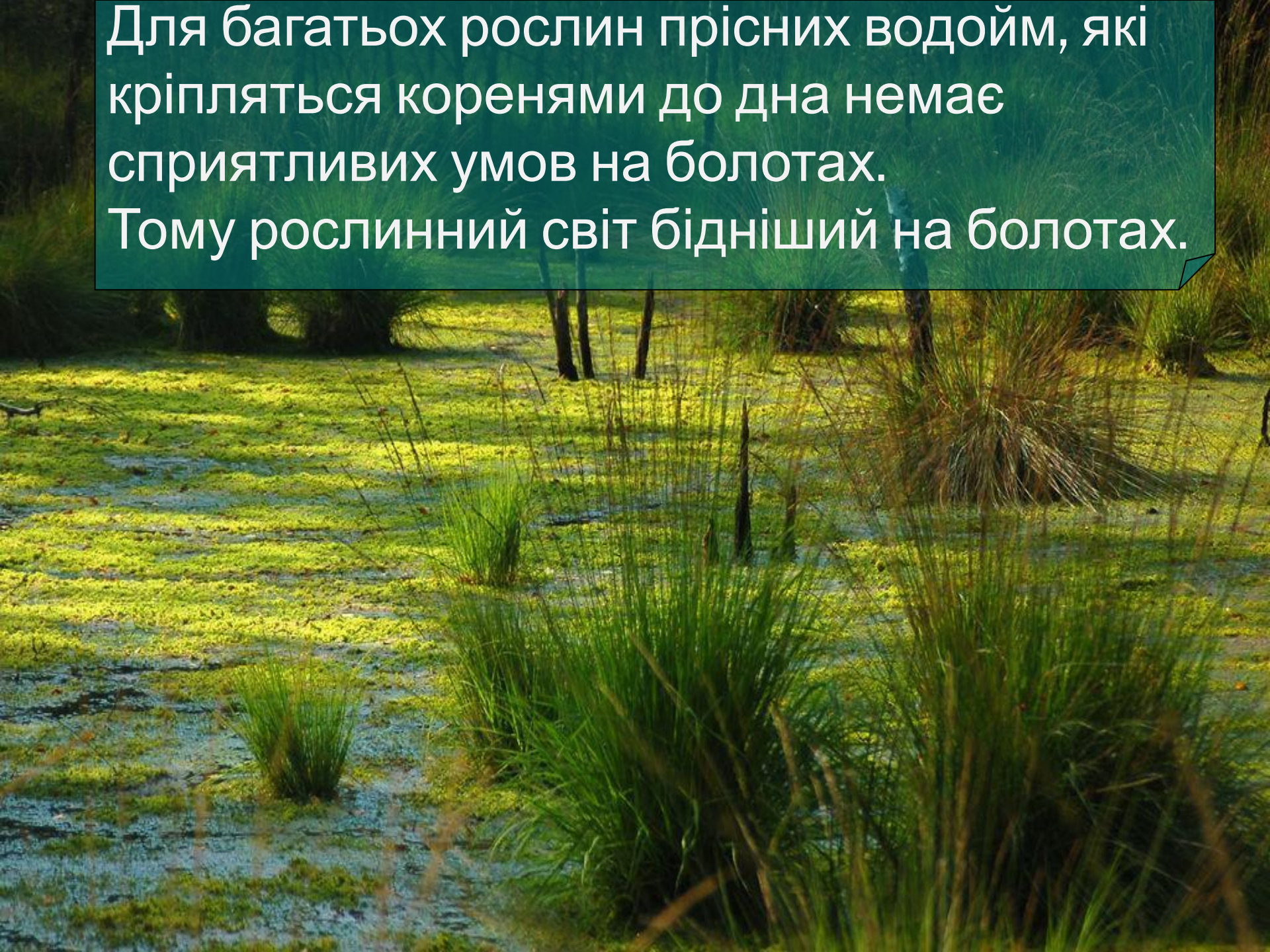
Мох сфагнум швидко росте верхівкою, а нижня частина рослини, яка занурена у воду, поступово відмирає втримуючи в собі воду.



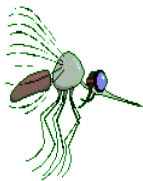
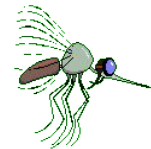
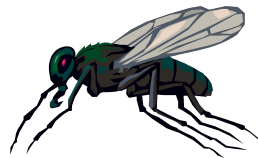
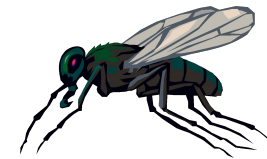
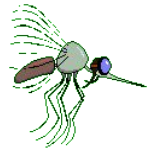
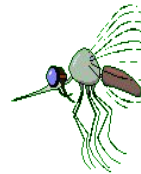
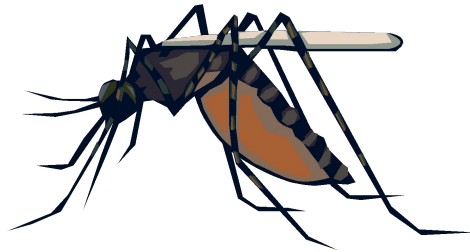
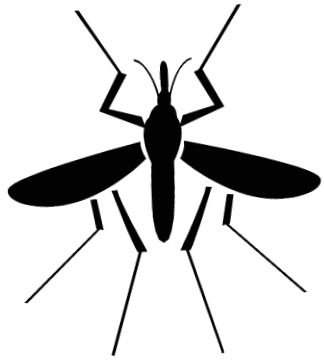
Мох виділяє речовини, які знищують бактерії. У болотному ґрунті бактерії не живуть ще й через те, що в ньому багато вологи і мало кисню. Тому рештки моху майже не перегнивають. Разом з рештками інших болотних рослин вони ущільнюються і з часом перетворюються на торф.



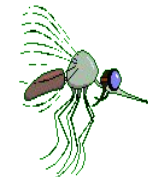
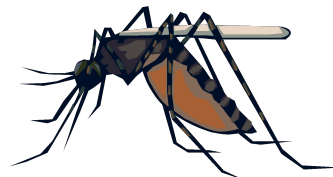
Для багатьох рослин прісних водойм, які кріпляться коренями до дна немає сприятливих умов на болотах. Тому рослинний світ бідніший на болотах.



На болотах літає багато *комарів і мошок*



Відомо, що чистота озер і боліт залежить від комарів. Чому?



Народження комара.

Комахи є кормом для **жаб**,



для комахоїдних болотних птахів:



*курочки
болотної,*



куликів



КУЛИК

На болотах знаходить
корм і безпечне
місце для
гніздування
чапля руда



чирок рудый



чапля руда



чапля руда



журавель сірий

**журавель
сірий**



Живе на
болотах
хижий птах-



Він полює на
водяних
птахів.

луць болотний

Селяться на
болотах і
звірі:



щур
водяний



ондатра

2





нутрія

На болотах зосереджені великі запаси води. З них бере початок багато річок. Болота є природними фільтрами для води. Вони очищають їх від отруйних

речовин і хвороботворних організмів. На болотах росте багато лікарських рослин, водяться рідкісні птахи. Осушення великої кількості боліт зашкоджує природі.



Чому в болотному ґрунті немає бактерій?

- Мох сфагнум виділяє речовини, які знищують бактерії.
- В болотному ґрунті багато вологи і мало кисню

Люди не будують поселення біля боліт.

На болотах полюс на водяних птахів лунь болотний.



Яка корисна копалина утворюється на болотах?

Кам'яне вугілля

- Торф
- крейда

Чому люди не повинні намагатись осушувати болота?

- Болота очищають воду від отруйних речовин, хвороботворних мікробів.
- Болота – це природні фільтри для води.
- Болота багаті лікарськими рослинами.

Штучні водойми

- Канали



- Водосховища



- Ставки



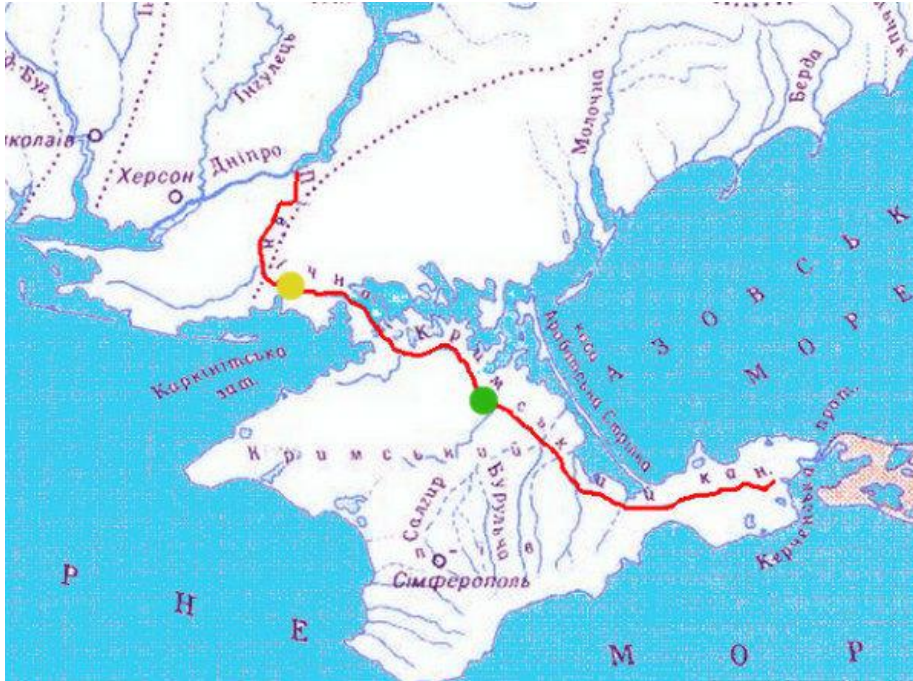
Кременчуцьке водосховище – найбільше за площею



*Найдовшим каналом в Україні є
Північнокримський – 400 км.*



Північнокримський канал



Русло Північно-Кримського каналу біля Чорнянки

Канал Дніпро-Донбас

