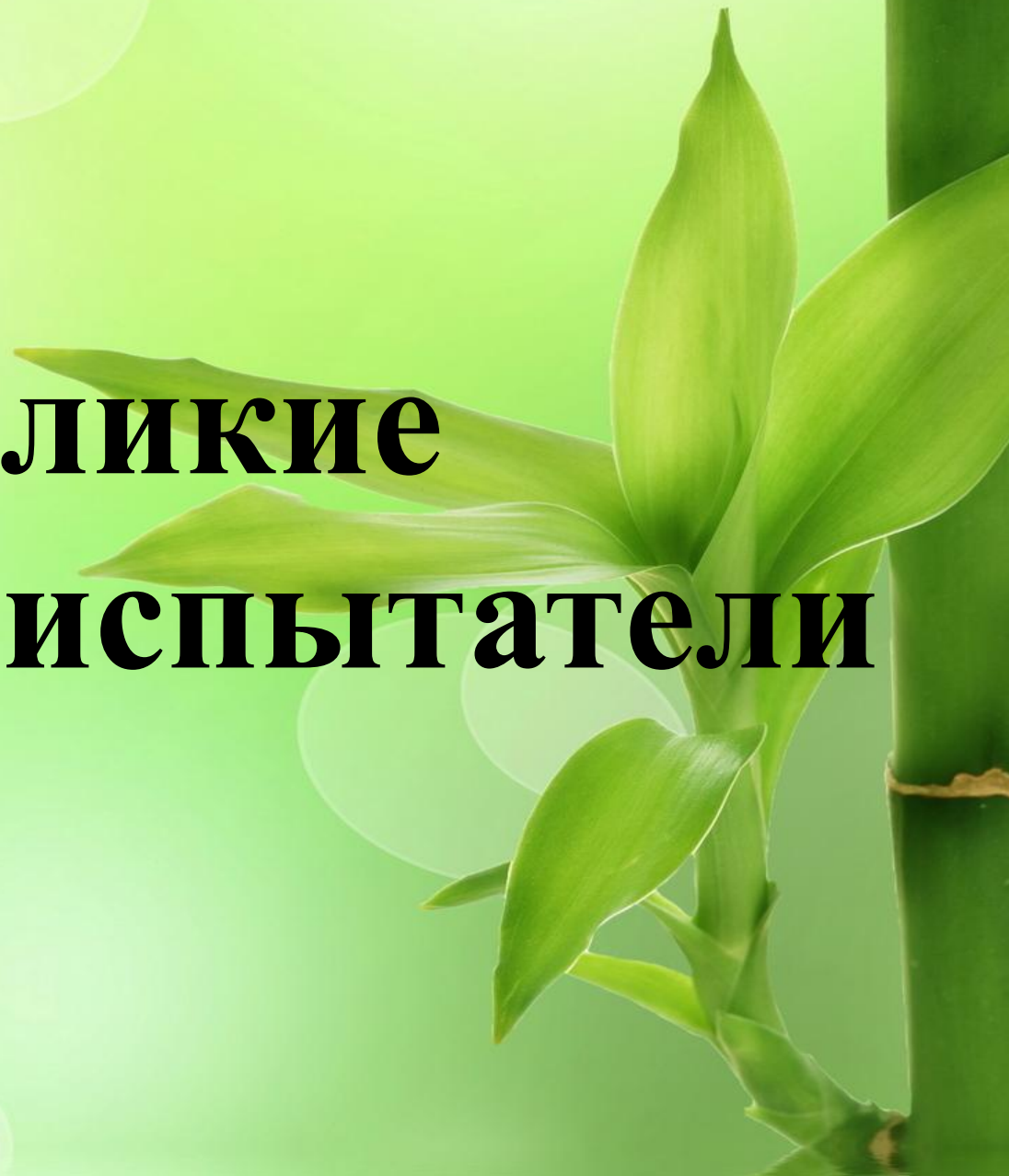
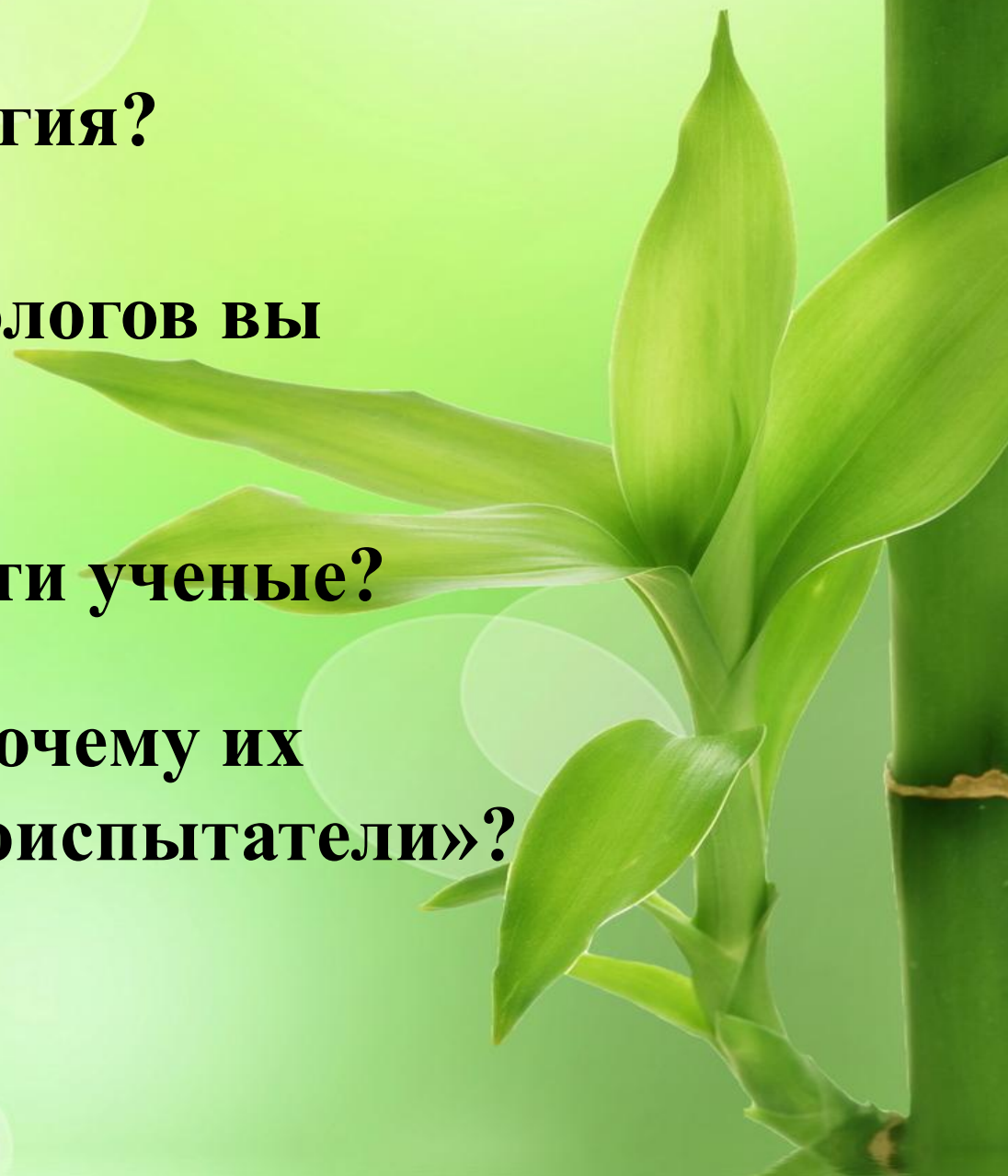


**Великие
естествоиспытатели**



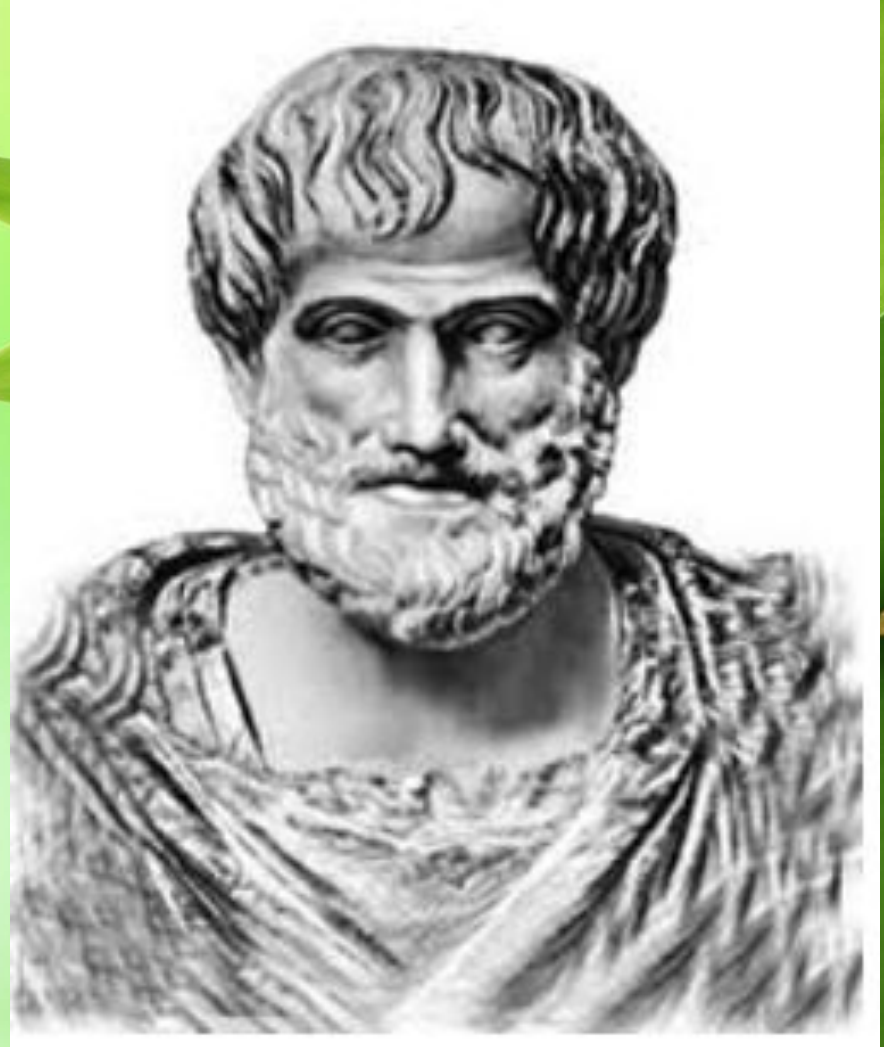
- Что изучает биология?**
- Каких ученых-биологов вы знаете?**
- Чем занимались эти ученые?**
- Как вы думаете, почему их называют «естествоиспытатели»?**

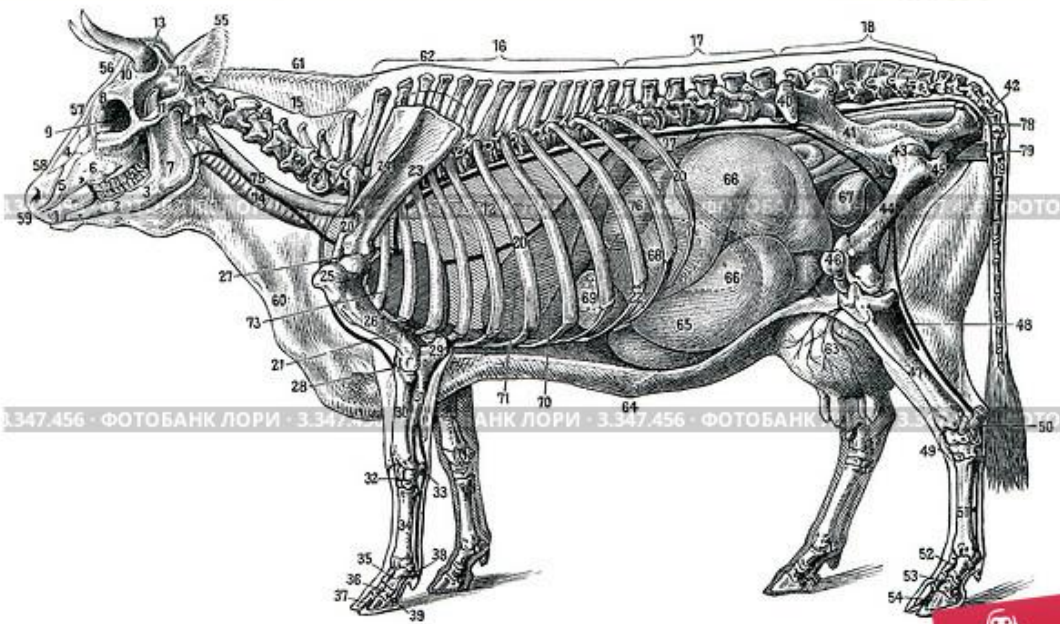
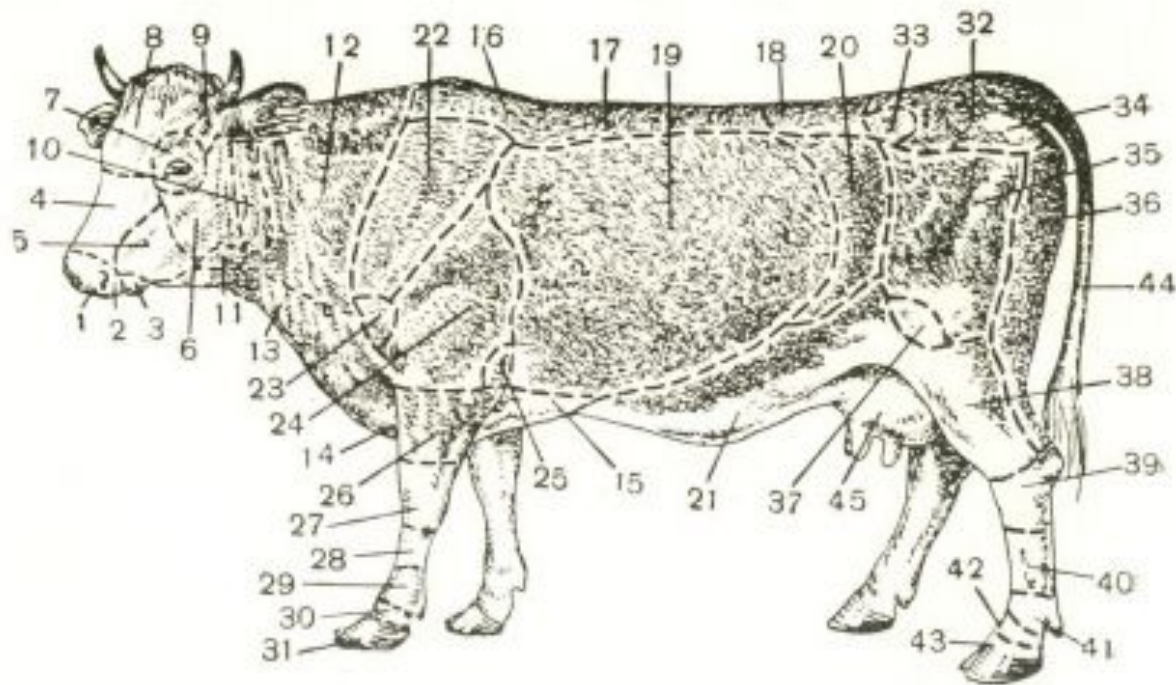


Аристотель

384-322 гг. до н. э.

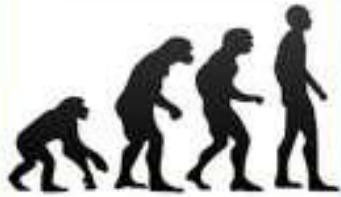
Один из основателей биологии, исследовал внешнее и внутреннее строение животных, первым обобщил биологические знания, накопленные до него человечеством, разработал систематику животных и определил в ней место человека.





Скелет и внутренние органы коровы. Энциклопедия Майерса, том 7. Лейпциг

© Sergey Kohl / Фотобанк Лори



Систематика человека

Систематическая
категория

Название

царство

Животные

подцарство

Многоклеточные

тип

Хордовые

подтип

Позвоночные

класс

Млекопитающие (Звери)

отряд

Люди

род

Человек

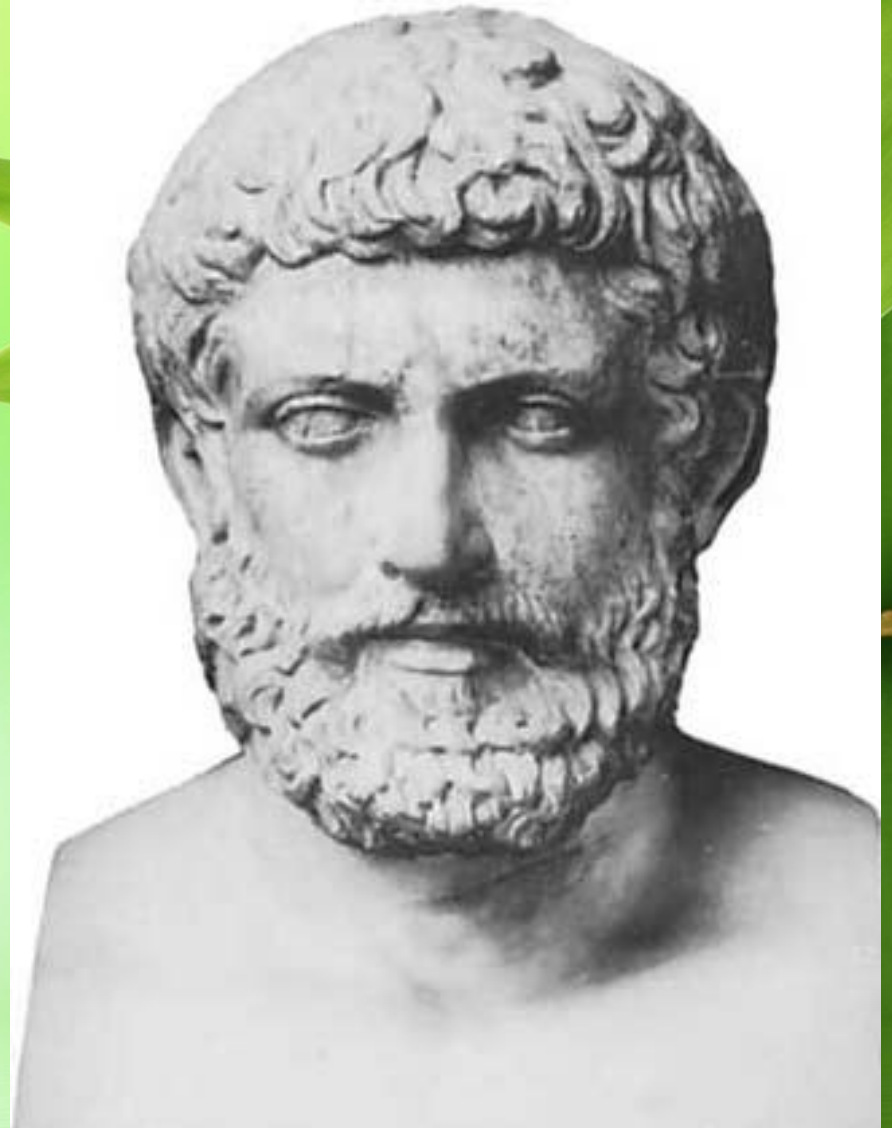
вид

Человек разумный

Теофраст

372-287 гг. до н. э.

Создал первую систему ботанических понятий, первым обобщил знания о растениях, объединив свои наблюдения с практическими знаниями земледельцев и врачей.







सुंदरी

सुंदरी वृक्षेव
मकरं प्रददात् । त्वं
गण्डुयै सुविकेवा
मं देणमं पुं कय
पदा । इति सुंदरी
संस्कृतम् । २२०
वृक्ष



सोमं देव



सर्वपुत्रेण यः सुवेणुम्



सुमं सु सुमं सु

सुमं सु सुमं सु
सुमं सु सुमं सु
सुमं सु सुमं सु
सुमं सु सुमं सु
सुमं सु सुमं सु
सुमं सु सुमं सु
सुमं सु सुमं सु
सुमं सु सुमं सु



सं कुं सं कुं

सुं सुं सं सुं सुं
सुं सुं सं सुं सुं
सुं सुं सं सुं सुं
सुं सुं सं सुं सुं
सुं सुं सं सुं सुं
सुं सुं सं सुं सुं
सुं सुं सं सुं सुं
सुं सुं सं सुं सुं



सं सुं सुं



सं सुं सुं सुं सुं



पके सुं सुं सुं



गण्डुयै सुं सुं सुं



सुं सुं सुं सुं सुं



सुं सुं सुं सुं सुं



सुं सुं सुं सुं सुं

सुं सुं सुं सुं सुं
सुं सुं सुं सुं सुं
सुं सुं सुं सुं सुं
सुं सुं सुं सुं सुं
सुं सुं सुं सुं सुं
सुं सुं सुं सुं सुं
सुं सुं सुं सुं सुं
सुं सुं सुं सुं सुं



सुं सुं सुं सुं सुं



सुं सुं सुं सुं सुं

सुं सुं सुं सुं सुं
सुं सुं सुं सुं सुं
सुं सुं सुं सुं सुं
सुं सुं सुं सुं सुं
सुं सुं सुं सुं सुं
सुं सुं सुं सुं सुं
सुं सुं सुं सुं सुं
सुं सुं सुं सुं सुं

सुं सुं सुं सुं सुं
सुं सुं सुं सुं सुं
सुं सुं सुं सुं सुं
सुं सुं सुं सुं सुं
सुं सुं सुं सुं सुं
सुं सुं सुं सुं सुं
सुं सुं सुं सुं सुं
सुं सुं सुं सुं सुं

Карл Линней

1707 – 1778 гг.

Создал
классификацию
организмов, которая
использовалась на
протяжении многих
лет.



Естественная классификация

Карл Линней, 1735г.



тип



классы



отряды



семейства



роды



виды



MyShared





otvetin.r

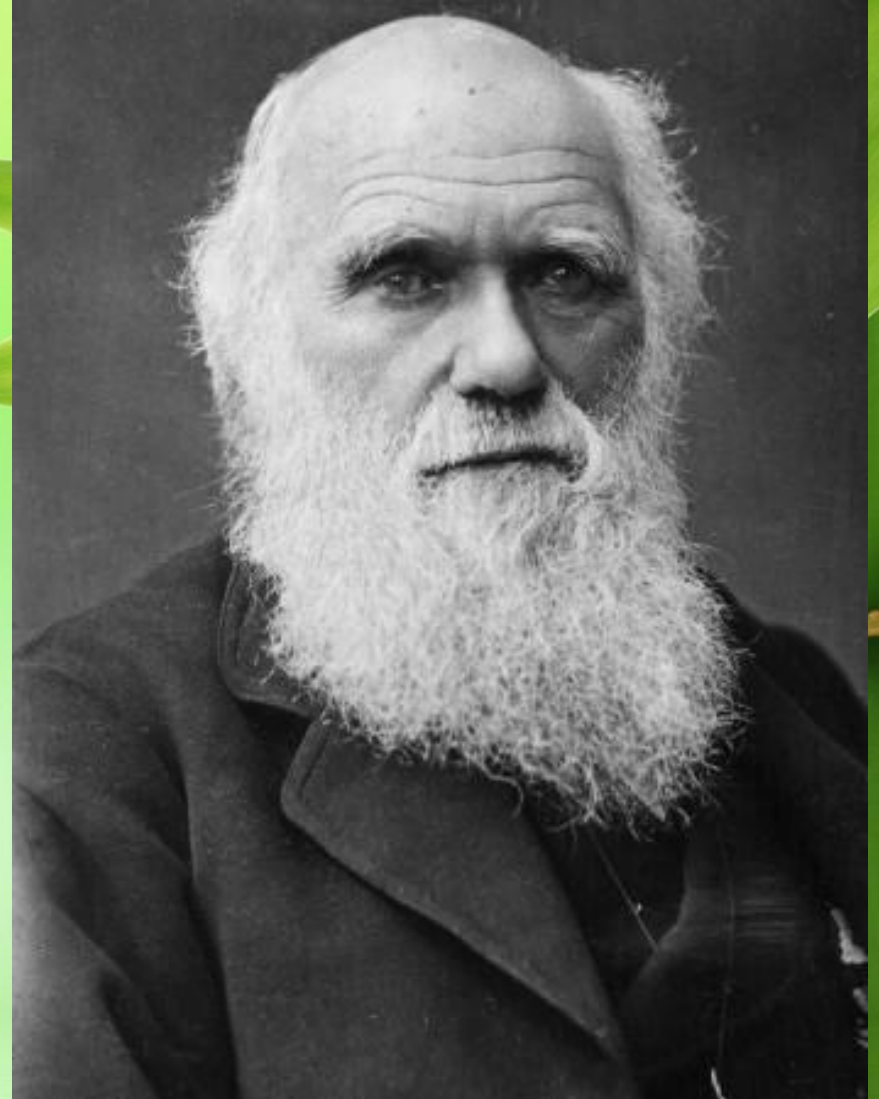
Zbirni nik gosteta

wikimapia.org

Чарлз Дарвин

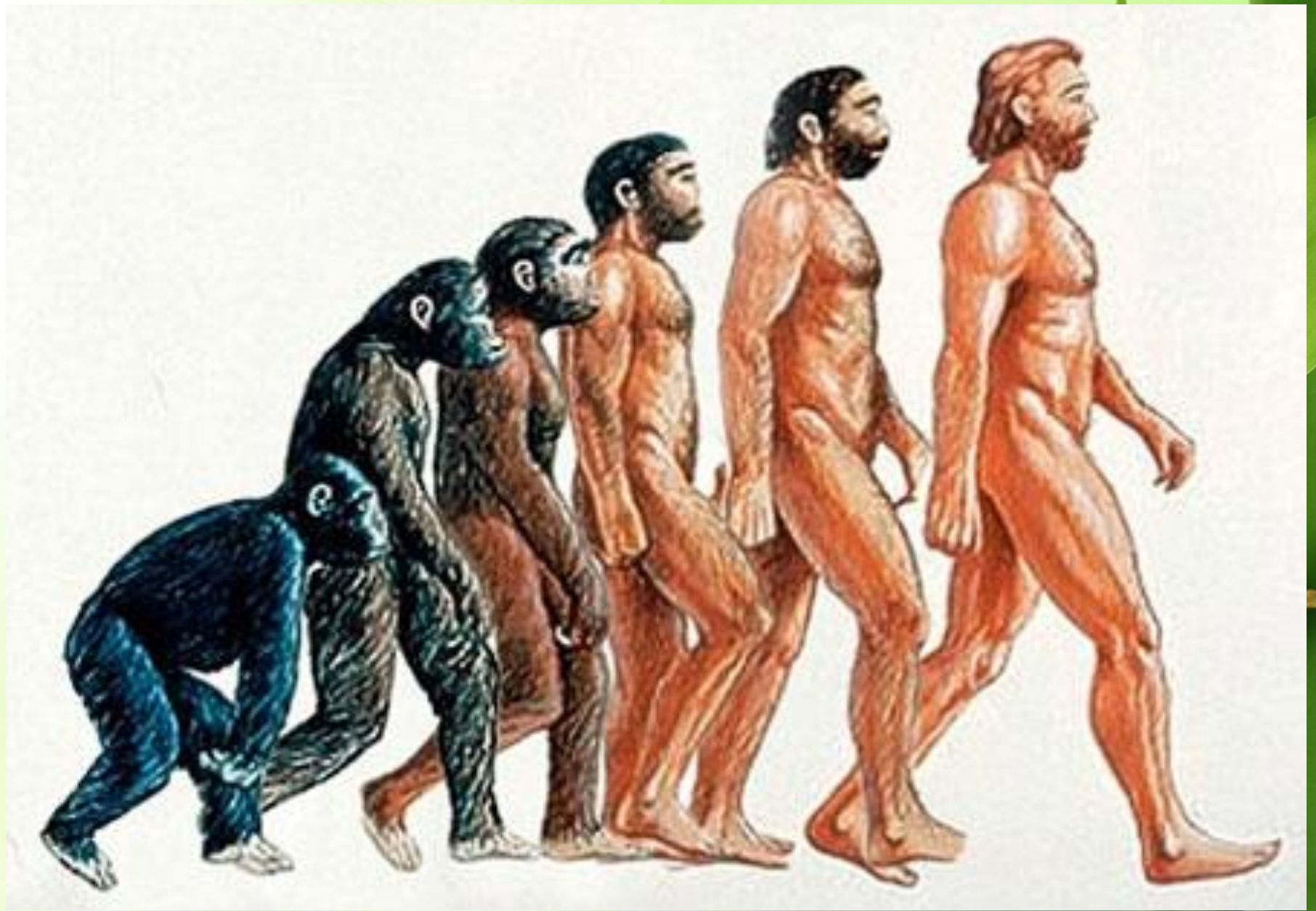
1809 – 1882 г.

Создал
эволюционное
учение, объясняющее
возникновение
современных видов
живых организмов.



Эволюционная теория (теория эволюций)

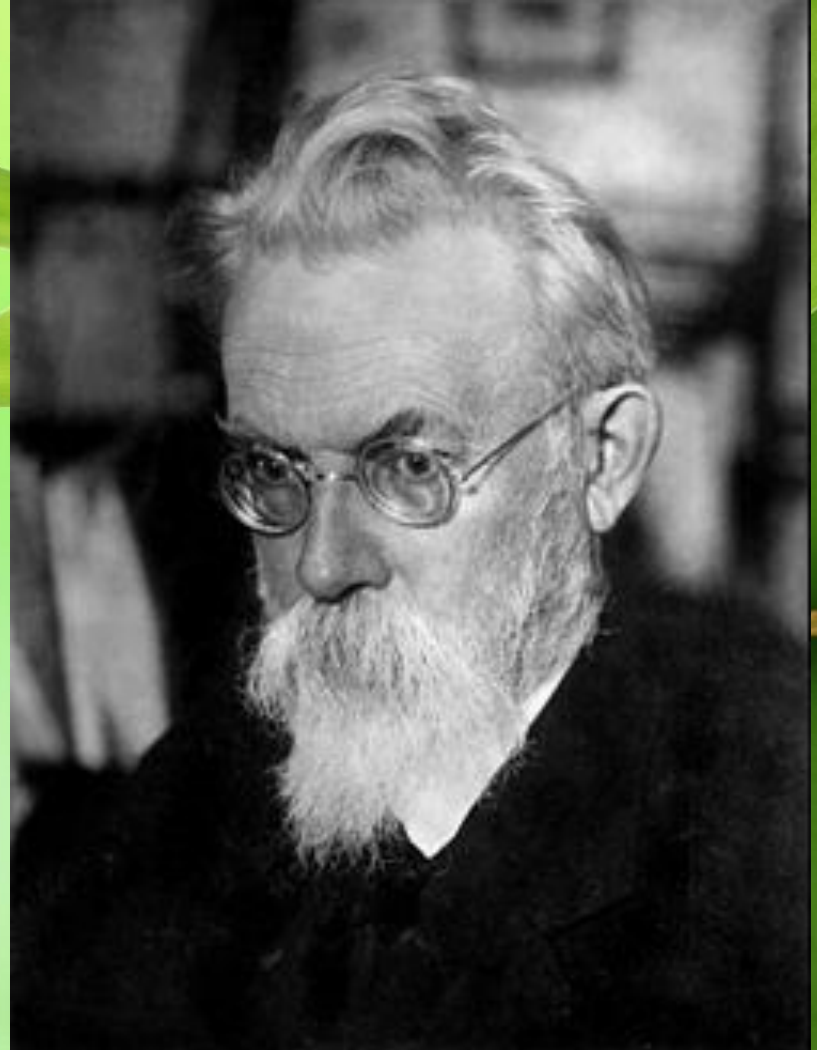




В. И. Вернадский

1863 – 1945 г.

Русский ученый,
создатель учения о
биосфере. Биосфера
– оболочка жизни. В
нее входят все живые
обитатели нашей
планеты.



БИОСФЕРА

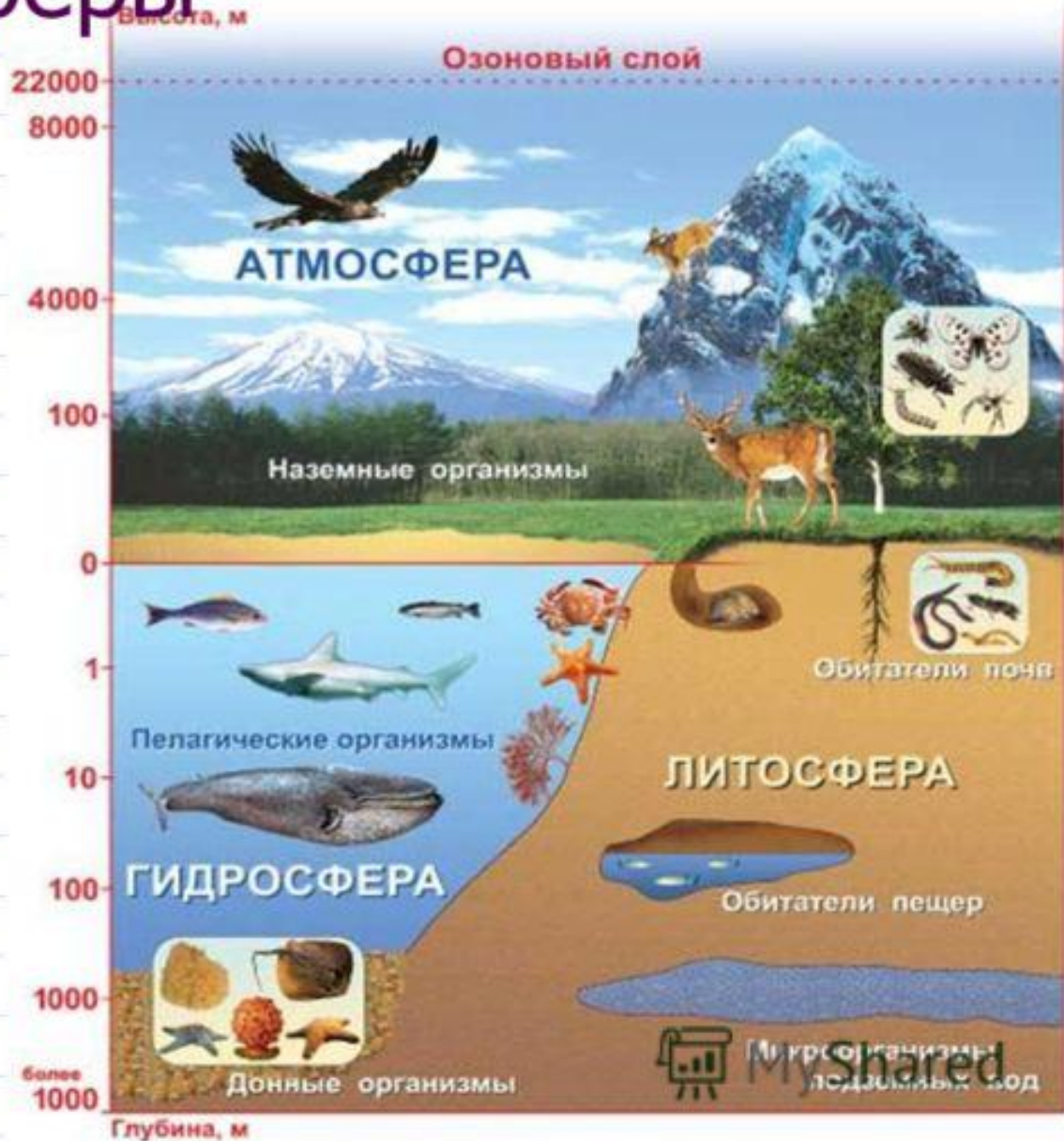
— оболочка жизни



Границы биосферы

33-35 км

12-17 км



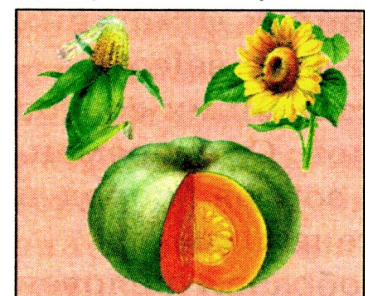
Н. И. Вавилов

1887 – 1943 г.

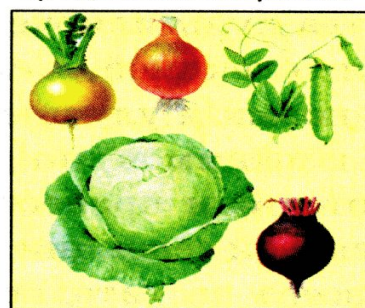
Русский ученый, путешественник, в многочисленных дальних экспедициях изучал многообразие и географическое распространение культурных растений, определил центры многообразия и происхождения культурных растений.



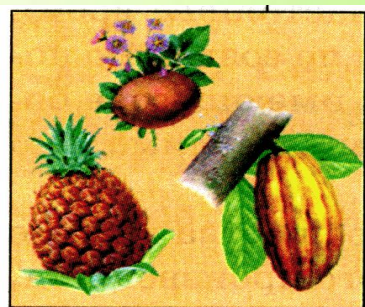
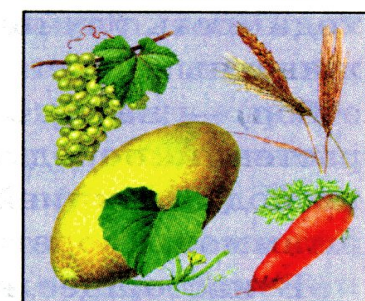
Центральноамериканский



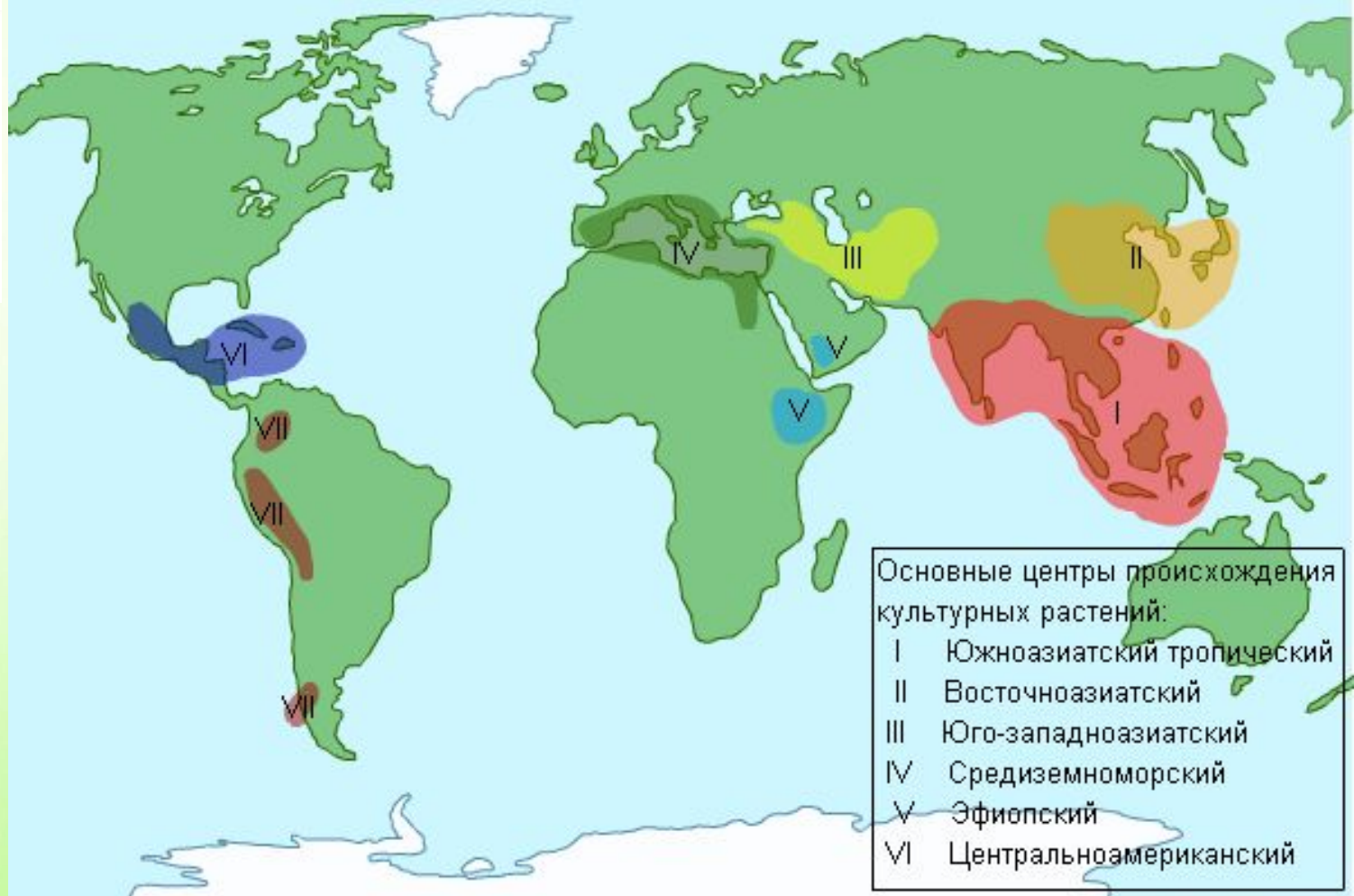
Средиземноморский



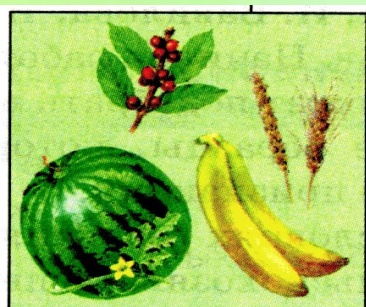
Юго-югоазиатский



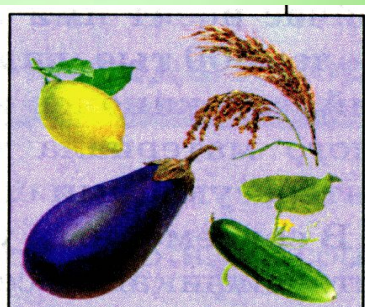
Южноамериканский



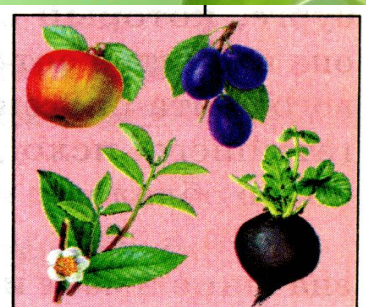
- Основные центры происхождения культурных растений:
- I Южноазиатский тропический
 - II Восточноазиатский
 - III Юго-западноазиатский
 - IV Средиземноморский
 - V Эфиопский
 - VI Центральноамериканский



Абиссинский



Южноазиатский тропический



Восточноазиатский