

**Осуществление индивидуального
подхода к учащимся при выполнении
изделий программного характера на
уроках швейного дела**

Индивидуальный подход к учащимся -

это система педагогических мер, направленных на создание оптимальных для каждого ребенка условий обучения и воспитания, которая учитывает особенности развития и состояние ребёнка в данный момент в данных условиях. Он направлен на преодоление у ребёнка затруднений путем максимального развития здоровых, положительных качеств личности и, в конечном счете, на коррекцию имеющегося психофизического недостатка.

Задачи:

1. Выявление типологических групп учащихся и их дифференциацию по типогруппам.
2. Организацию обучения в соответствии с особенностями учебной деятельности каждой типогруппы для выравнивания и подведения к фронтальным формам обучения.

Типы учащихся в трудоовом обучении

- + сторона деятельности сохранна
- нарушение стороны деятельности

№ типогруппы	Сторона деятельности
I	+ целевая + исполнительная + энергетическая
II	- целевая + исполнительная + энергетическая
III	+ целевая - исполнительная + энергетическая
IV	+ целевая + исполнительная - энергетическая
V	- целевая - исполнительная + Энергетическая
VI	- целевая + исполнительная - энергетическая
VII	+ целевая - исполнительная - энергетическая
VIII	- целевая - исполнительная - Энергетическая

Дневник индивидуального сопровождения **6** класс (коррекционный дневник)

Букреева Настя

Дата рождения: _____

Адрес:

Мать:

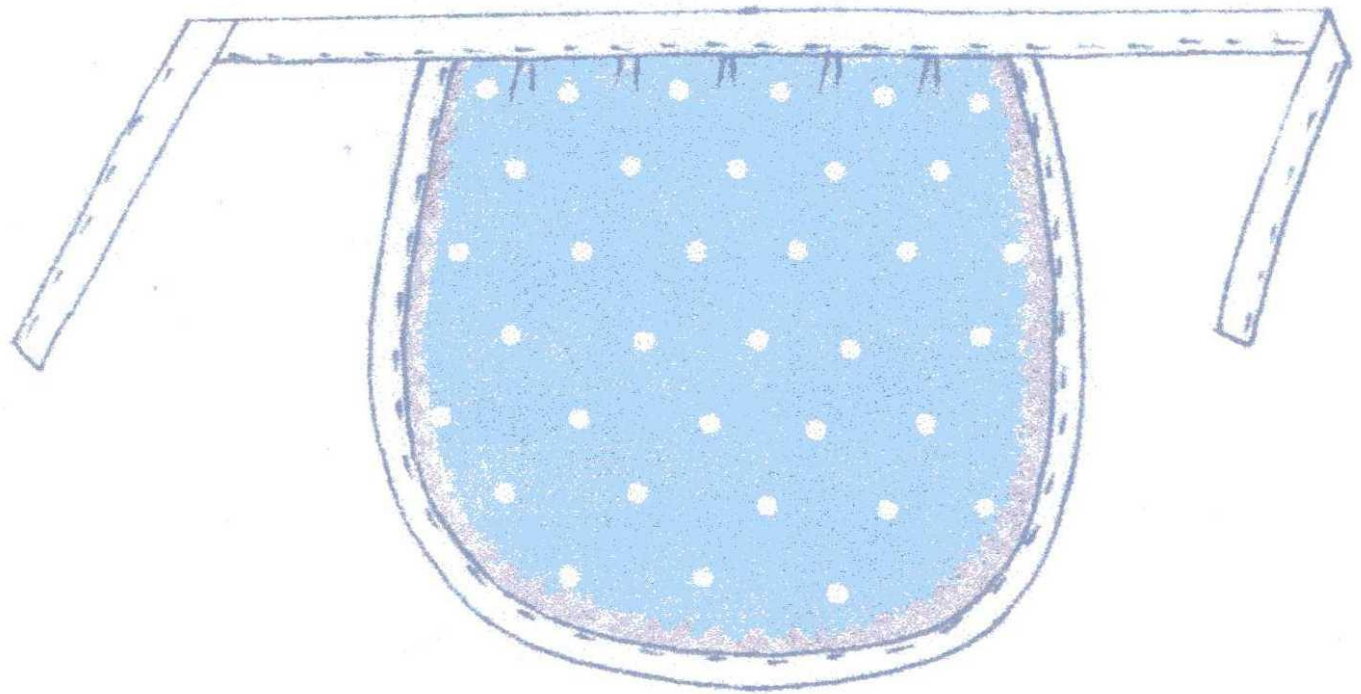
Отец:

Дата поступления в школу:

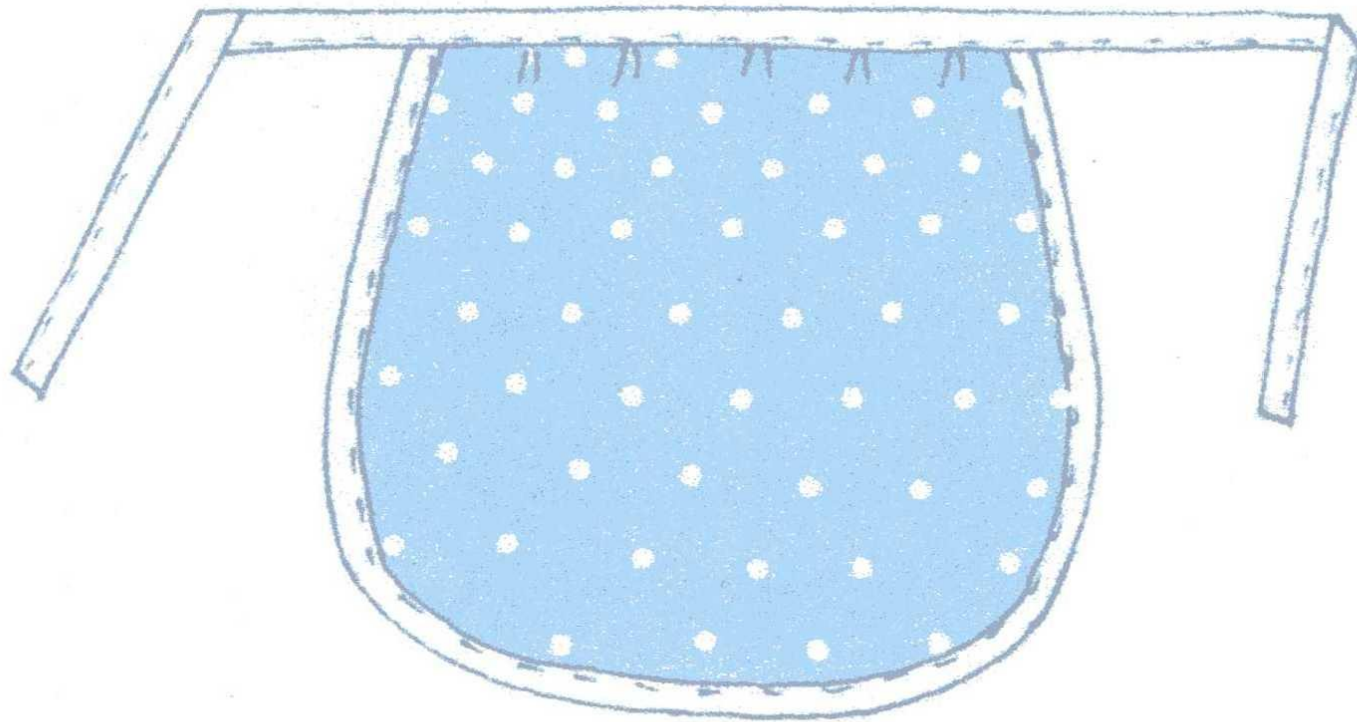
DS:

Типогруппы учащихся швейной мастерской по учебным возможностям.

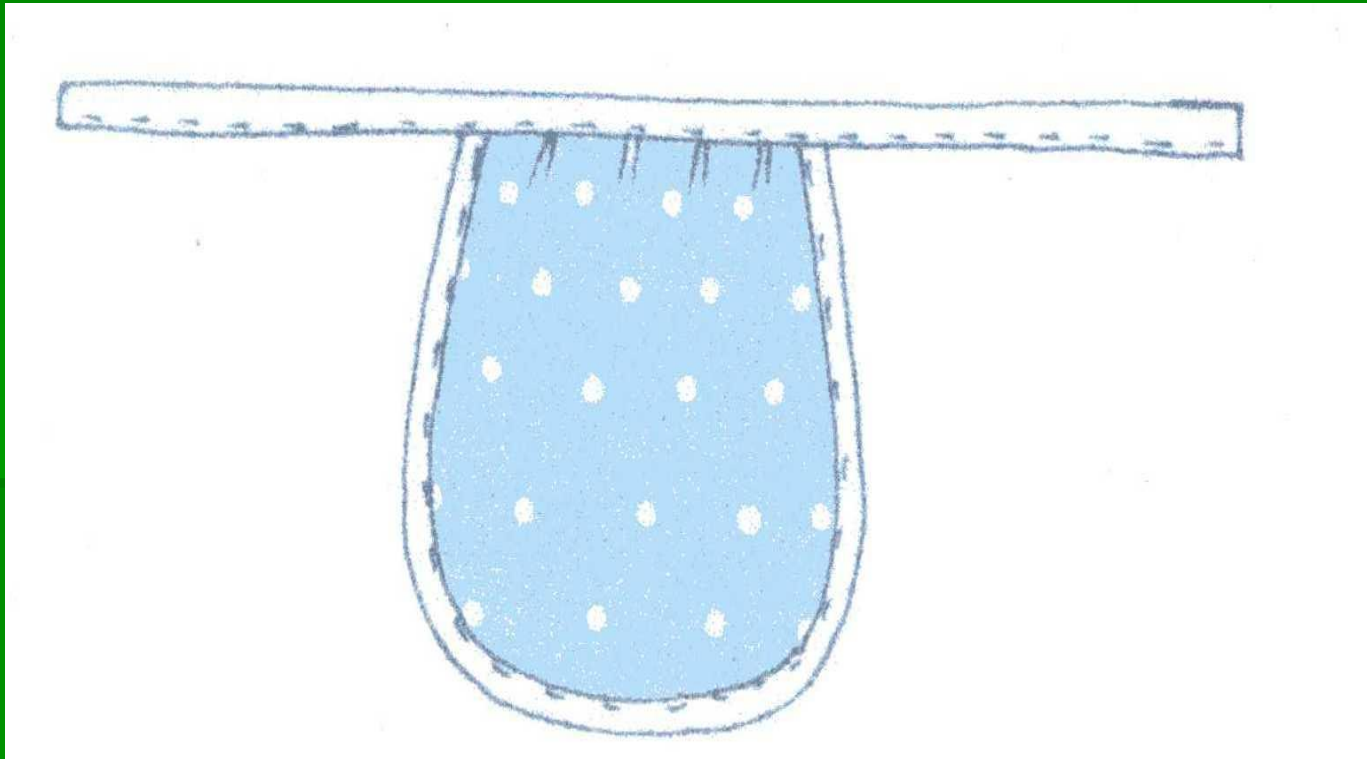
1. Вариант повышенного уровня (дополнительная отделка).



2. Вариант базового уровня.



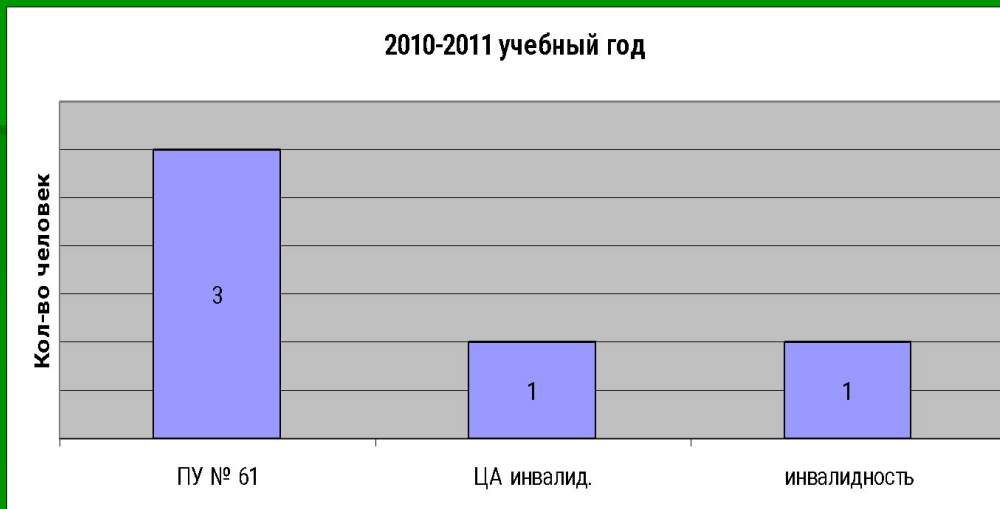
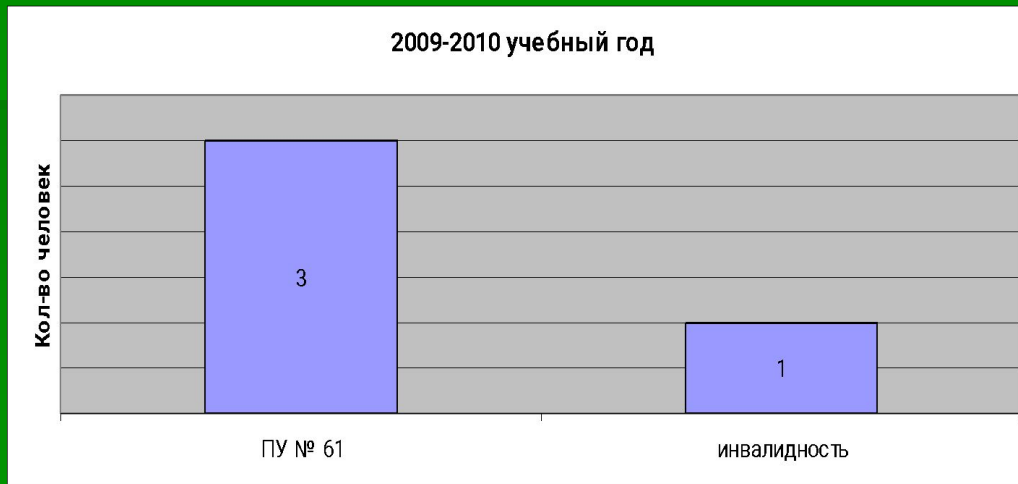
3. Вариант сниженного уровня (изделие меньшего размера).



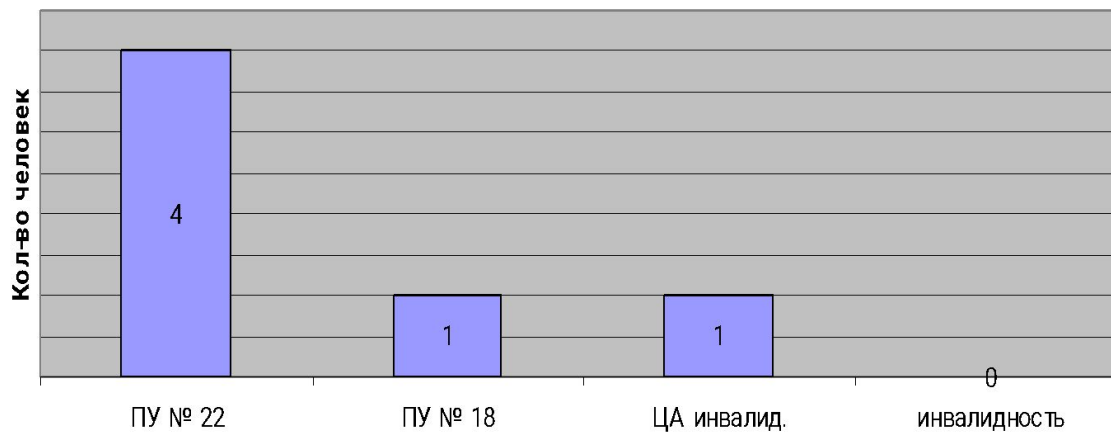
КАРТА НАБЛЮДЕНИЙ за динамикой уровня обучения учащихся (по В. В. Воронковой) 2010 -2013 гг.

	Аня Х				Диана Х.				Катя А.				Катя Е.				Настя Х.					
1																						
2				+																+		
3	+	+	+		+	+	+	+					+	+	+	+	+	+	+	+		
4											+											
классы	6	7	8	9	6	7	8	9	6	7	8	9	6	7			8	9	6	7	8	9

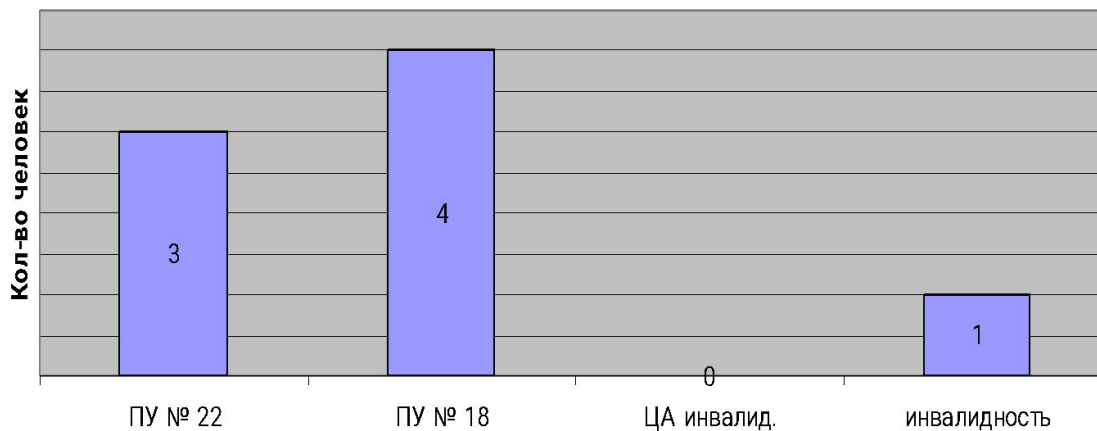
АДАПТАЦИЯ УЧАЩИХСЯ ПОСЛЕ ШКОЛЫ ЗА ПЕРИОД 2009-2013 учебный год



2011-2012 учебный год

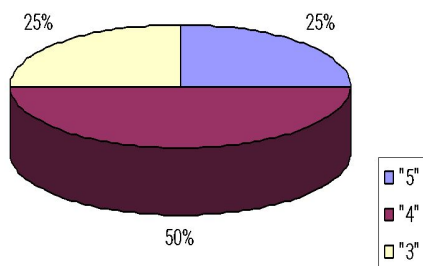


2012-2013 учебный год

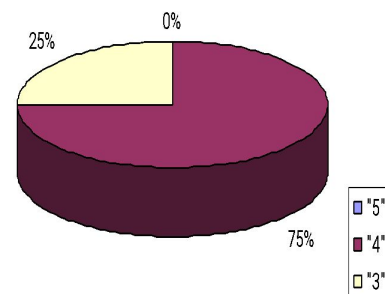


ИТОГОВАЯ АТТЕСТАЦИЯ (государственный экзамен) ЗА ПЕРИОД 2009-2013 учебный год

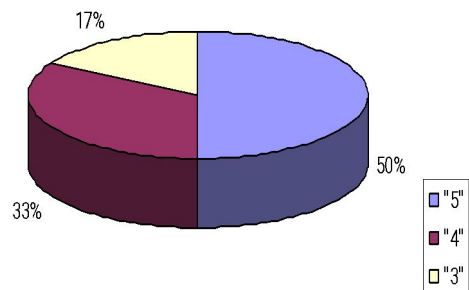
Отметка за практическую часть экзамена
2009-2010 учебный год



Отметка за практическую часть экзамена
2010-2011 учебный год



Отметка за практическую часть экзамена
2011-2012 учебный год



Отметка за практическую часть экзамена
2012-2013 учебный год

