

Чихуахуа



Все о породе

Зубки у щенков чихуахуа

Первые молочные зубы у щенков Чихуахуа прорезываются на 12–16 день жизни. В соответствии с формулой, прорезывание происходит в следующем порядке:

Два нижних центральных резца.
Два верхних центральных резца.
Третий и четвертый резцы в нижней, а затем в верхней челюсти.
Клыки нижние, после верхние или в любом порядке.
Премоляры и моляры.



Отличие чихуахуа от шпица



**Шпиц спокойный .
Проблема в том что
очень много шерсти!**



**Чихуахуашки быстрые и
игривые и шерсти почти нету.
Они бывают длиношорстные и
короткошорстные**

Про дрессировку

Дрессируем чихуахуа

Как выучится базовым командам

- «Ко мне!», «Нельзя!», «Сидеть!», «Стой!», «Рядом!»
- А также «Дай лапу!» «Дай другую!» еще некоторые учат команду «Ждать!» . Если кто не знает то команда «Ждать!» когда песик сидит перед ним кладут лакомство и говорят «Ждать!» пса ждёт когда говорят «Можно!» собачка кушает лакомство!!!
- Перейдем к началу нужно около 5 дней учить 1 команду. Начинаем учиться еще с месяцев 3 4 !
- Все описания дрессировки можно найти в интернете если ввести «Как дрессировать собаку Чихуахуа в домашних условиях».
- Удачи!!!

Про моего чихуахуа Боню

Последний раздел

Мой Боня !!!!

Мой песик очень преданный
он очень веселый а теперь об
информации;

Дата рождения :5 декабря 2015
год

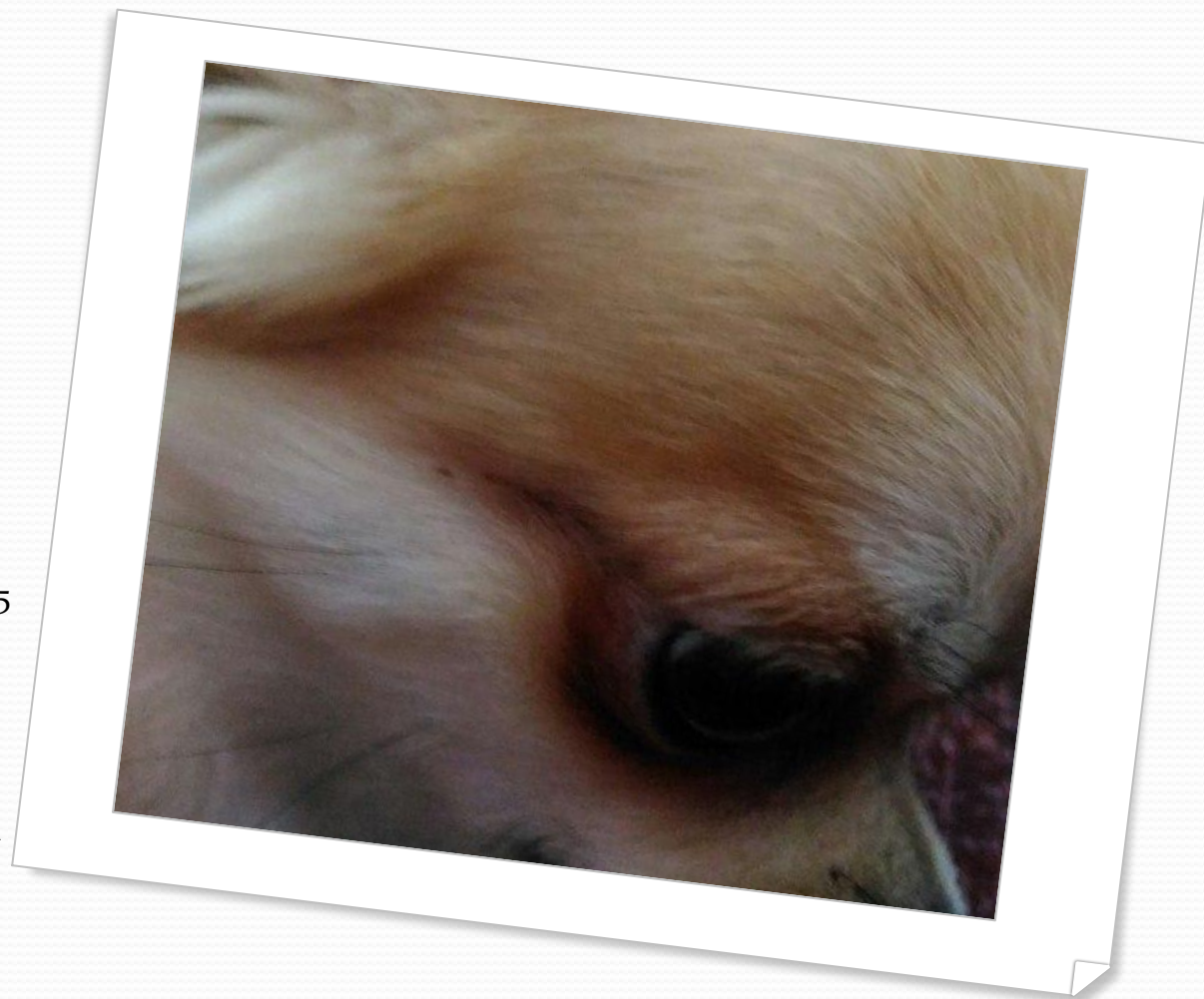
Парода : Чихуахуа

Вес :около 1 кг 900 г

Цвет: рыжий

Какого числа купили :7 марта
2016

На этом информация
кончается !



ИТОГ

Мой Боня мелкий как раньше я указала в таблице атеперь в таблице на следующем листе ты узнаешь как понять какой у тебя чихуахуа!

Стандарт	Мелкий	Мини	Супер мини
-	+	-	-

Таблица определения чихуахуа

Могут **ОШИБИТЬСЯ** на
несколько грамм но в среднем так

---	Стандарт	Мелкий	Мини	Супер мини
Вес	От 2 кг до 3 кг	От 1 кг до 2кг	Около 1 кг	От 500г до 1 кг

**На этом я закончу
свое краткое
повествование!**

Надеюсь оно было тебе очень полезно!!!