

ПАСПОРТ

Металлофон
«Парус»



1. Техническое описание музыкального инструмента:

- **Ширина:** от 750 мм до 900 мм
- **Длина:** от 650 мм до 1000 мм
- **Высота:** от 1300 мм - 1500 мм
- **Диаметр игровых труб:** от 35 мм до 57 мм
- **Толщина стенки игровых труб:** от 3,5 мм до 6 мм
- **Количество игровых труб (нот):** 9
- **Материал игровых труб:** Нержавеющая сталь 08/12X18Н10Т
- **Материал труб стойки:** Нержавеющая сталь AISI304
- **Диаметр труб стойки:** 51мм - 60 мм
- **Толщина стенки труб стойки:** 2 мм

ОТК _____

М.П.

ПАСПОРТ

Металлофон
«Парус»

2. Звуковые акустические характеристики:

Тональность: Си минорная пентатоника.

Звучание: Яркое, чистое, продолжительное звучание богатое обертонами. На инструменте играют как переливами, так и отдельными нотами. Особенно устойчивый звук при игре переливами. Переливы металлофона парус, дарят ощущения мягкого покачивания на звуковых волнах

Частотный диапазон: от средних к высоким.

Звукоизвлечение: обеспечивается ударами колотушек (2 шт.) об игровые трубы, прикрепленные металлическими тросами к стойкам в силиконовой оплетке

3. Безопасность и эксплуатация:

Музыкальное оборудование имеет прочную антивандальную конструкцию из нержавеющей стали, конструкциях максимально сочетаются принципы: качества, функциональности и всепогодного круглогодичного использования в уличных условиях, не требуя обслуживания.

4. Сведения о сертификации

Указанное оборудование в «Номенклатуру продукции и услуг (работ), в отношении которых законодательными актами РФ предусмотрена их обязательная сертификация» не включен и обязательной сертификации не подлежит

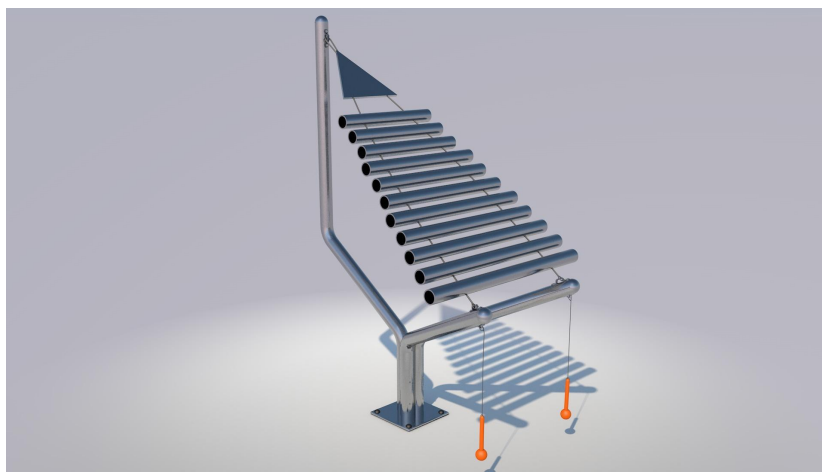
5. Гарантийные обязательства

ИЗГОТОВИТЕЛЯ

- Изготовитель гарантирует качество профессионального звучания музыкального инструмента, обеспечивая предварительное звуковое акустическое испытания и настройку оборудования, а также надёжную эксплуатацию на период 36 месяцев со дня установки музыкального инструмента. Гарантия не распространяется на изделия, получившие дефекты в результате неправильной или небрежной эксплуатации, а также причиненные стихийными бедствиями, авариями и животными.

ОТК _____

М.П.

Приложение №1 к паспорту
Металлофон
Парус**1. Звуковые параметры акустических характеристик****Описание:**

Звук яркий, устойчивый, продолжительный. Каждая нота имеет характерные ей гармоники, благодаря этому звуки имеют свой индивидуальный характер и тембр.

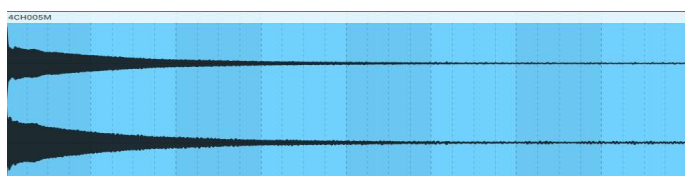
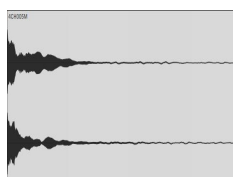
11 игровых пластин – 11 нот.

Строй: g6, f#6, e6, d6, b5, a5, g5, f#5, e5, d5, b4

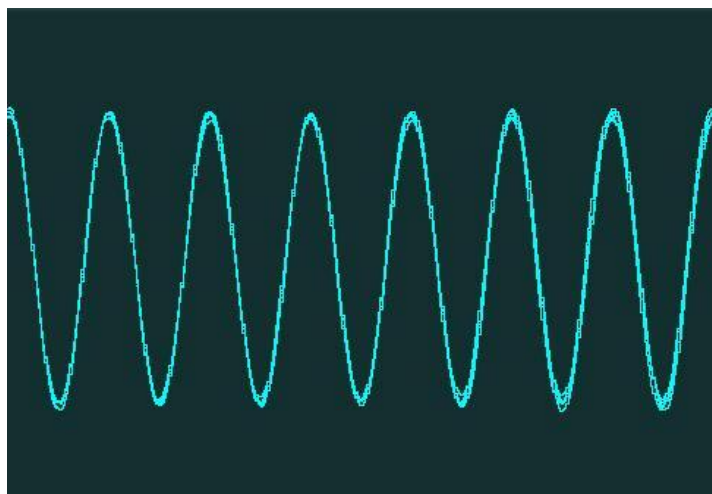
Приложение №1 к паспорту
Металлофон
Парус

2. Визуализация настройки:

Длина волны варьируется
от 1сек 5м.сек. G6 самая
высокая нота, до 16 сек В4
самая низкая нота



Форма волны синусоида.



Приложение №1 к паспорту
Металлофон
Парус

2. Визуализация настройки:

G6 гармоники

F#6 гармоники



Приложение №1 к паспорту
Металлофон
Парус

2. Визуализация настройки:

Е6 гармоники



D6 гармоники

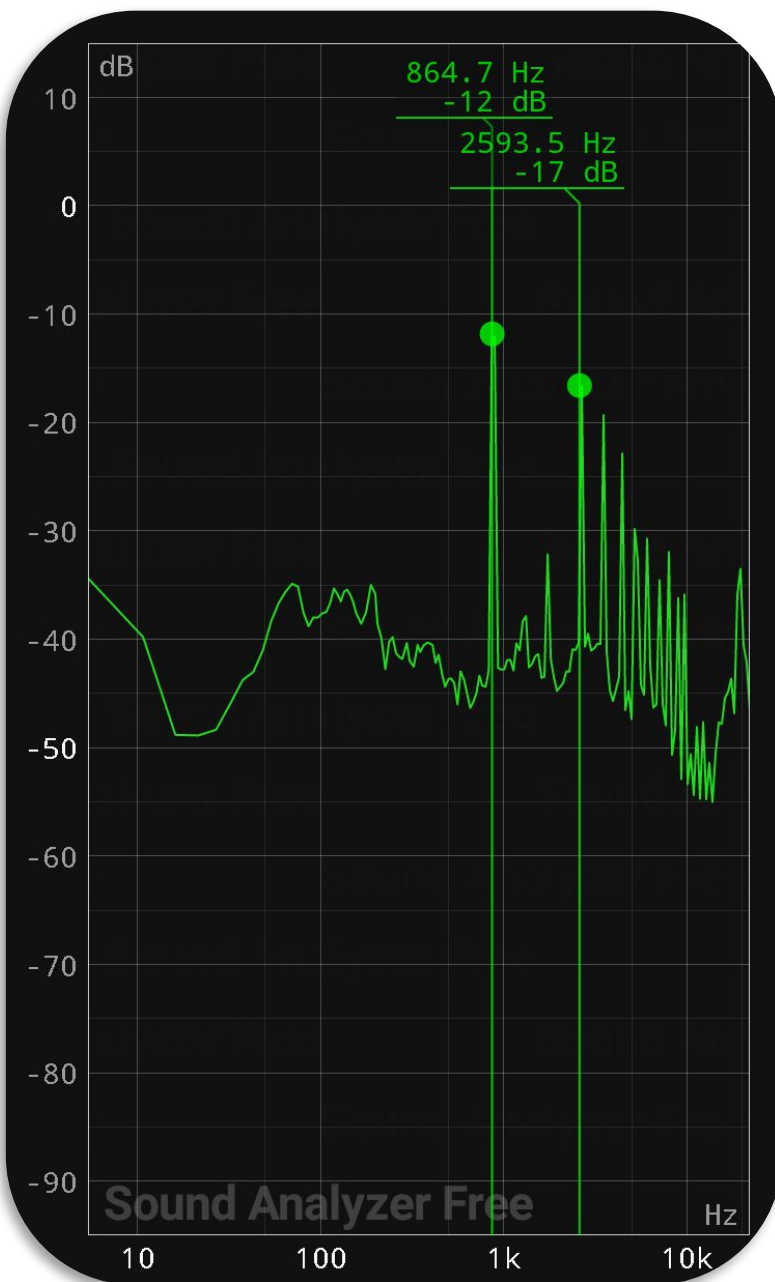
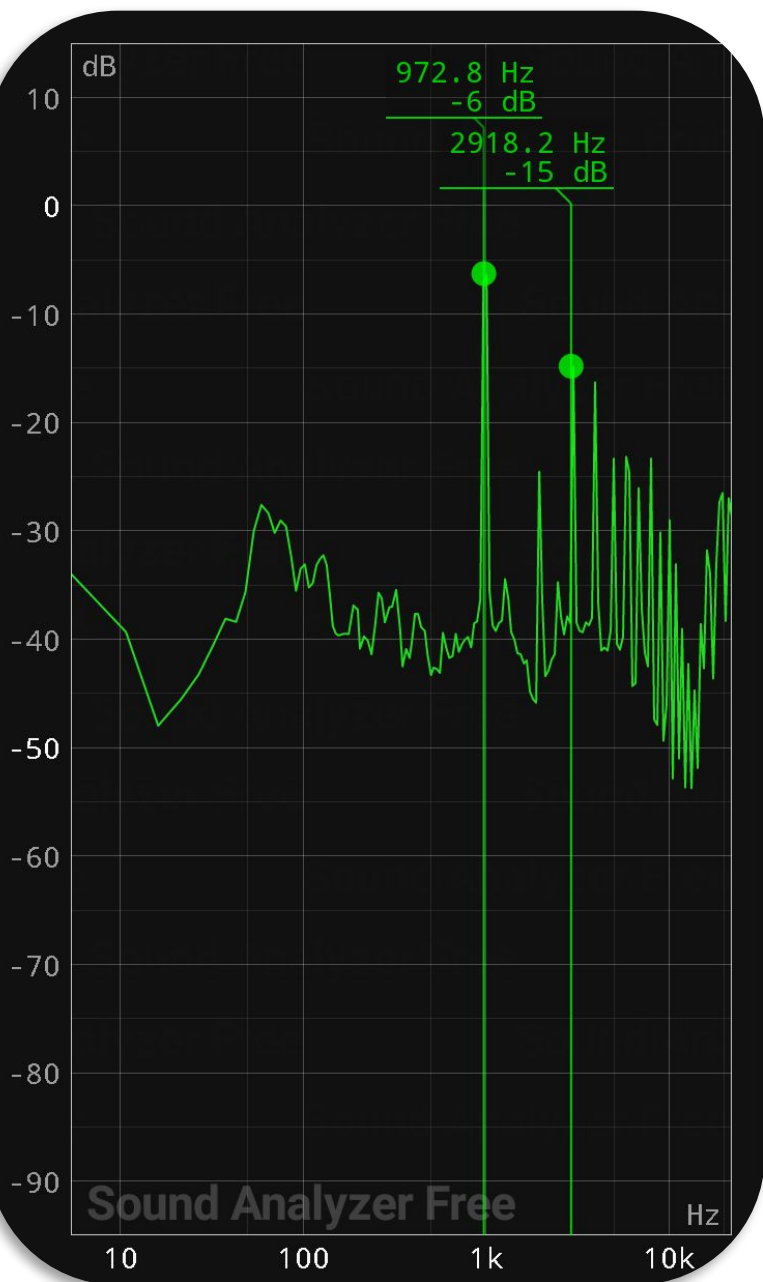


Приложение №1 к паспорту
Металлофон
Парус

2. Визуализация настройки:

В5 гармоники

А5 гармоники



Приложение №1 к паспорту
Металлофон
Парус

2. Визуализация настройки:

G5 гармоника



F#5 гармоника

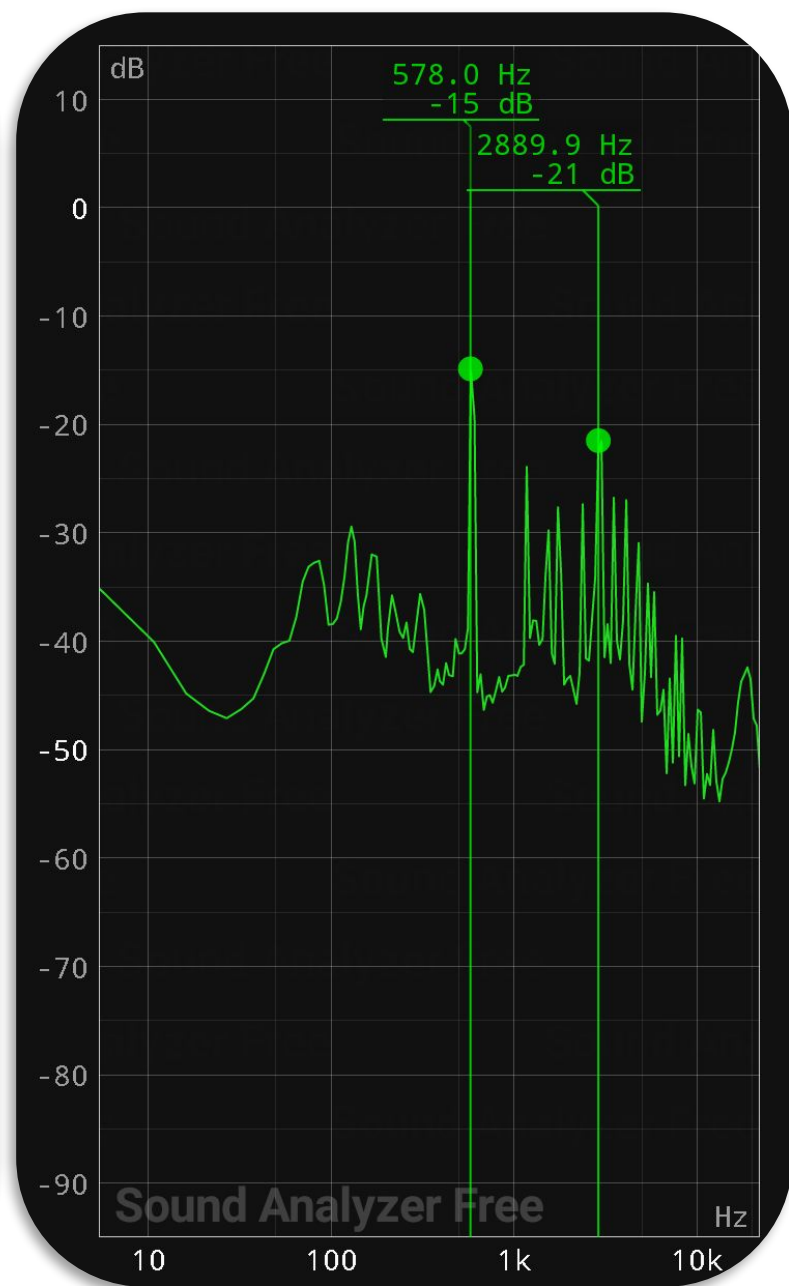
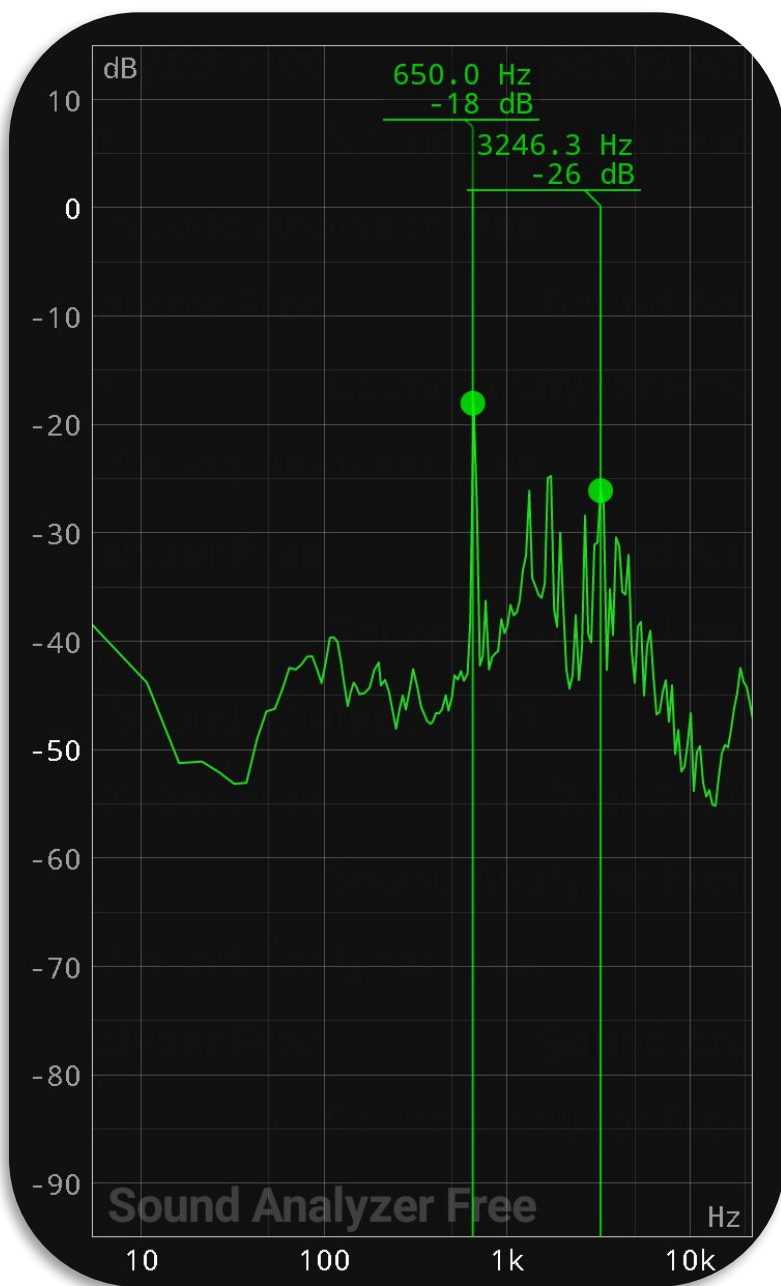


Приложение №1 к паспорту
Металлофон
Парус

2. Визуализация настройки:

E5 гармоники

D5 гармоники



Приложение №1 к паспорту
Металлофон
Парус

2. Визуализация настройки:

В4 гармоники

