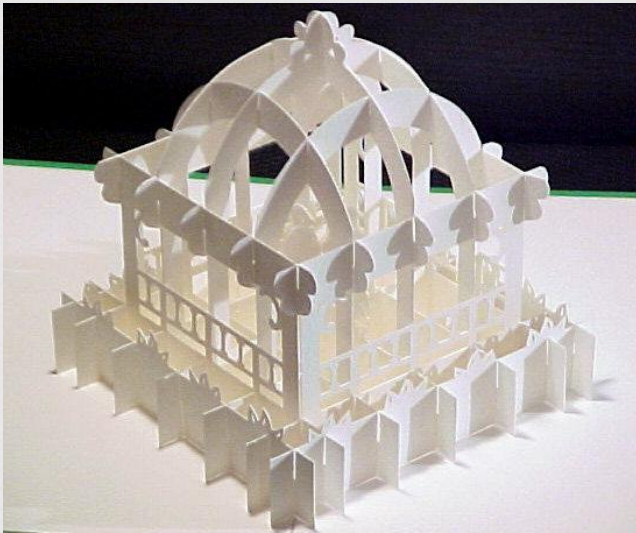


Основы макетирования



Макетное проектирование



- Согласно известной точке зрения становление и развитие макетирования связано, прежде всего, с архитектурой. История европейского градостроительства знает макеты, относящиеся к периодам Возрождения, барокко и классицизма.

Макетированием называется процесс взаимной компоновки элементов макета с учетом баланса, формы, масштаба, пропорциональности, цвета и других факторов, определяющих восприятие, для достижения цели.

Разработка макета начинается с этапа планирования - обсуждения целей и задач с заказчиком.

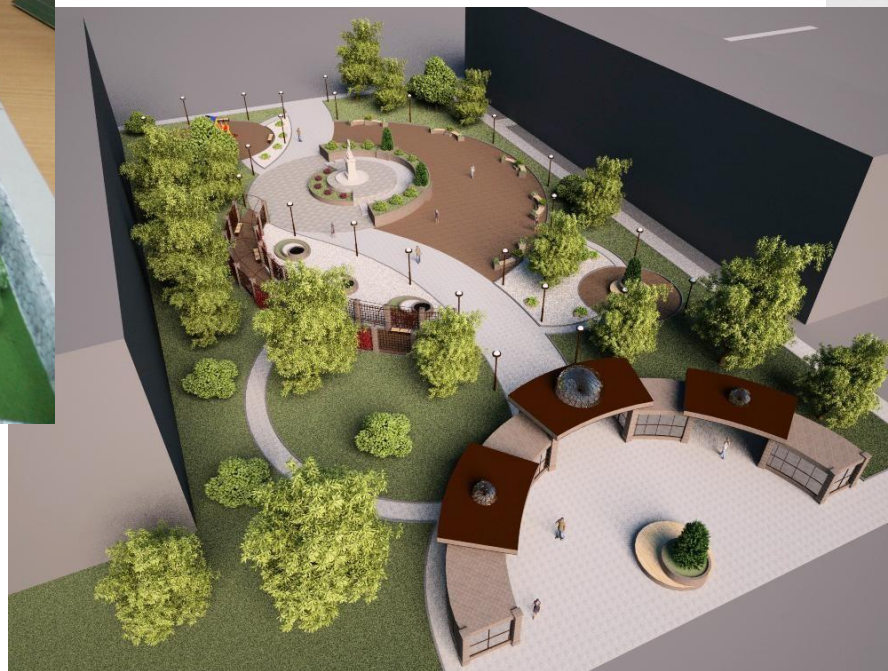


□ **Макет** (франц. “maquette”) - объемно-пространственное изображение проектируемого или существующего сооружения..., выполняется в различных масштабах и служит для проверки и уточнения взаимной согласованности всех частей архитектурной композиции.

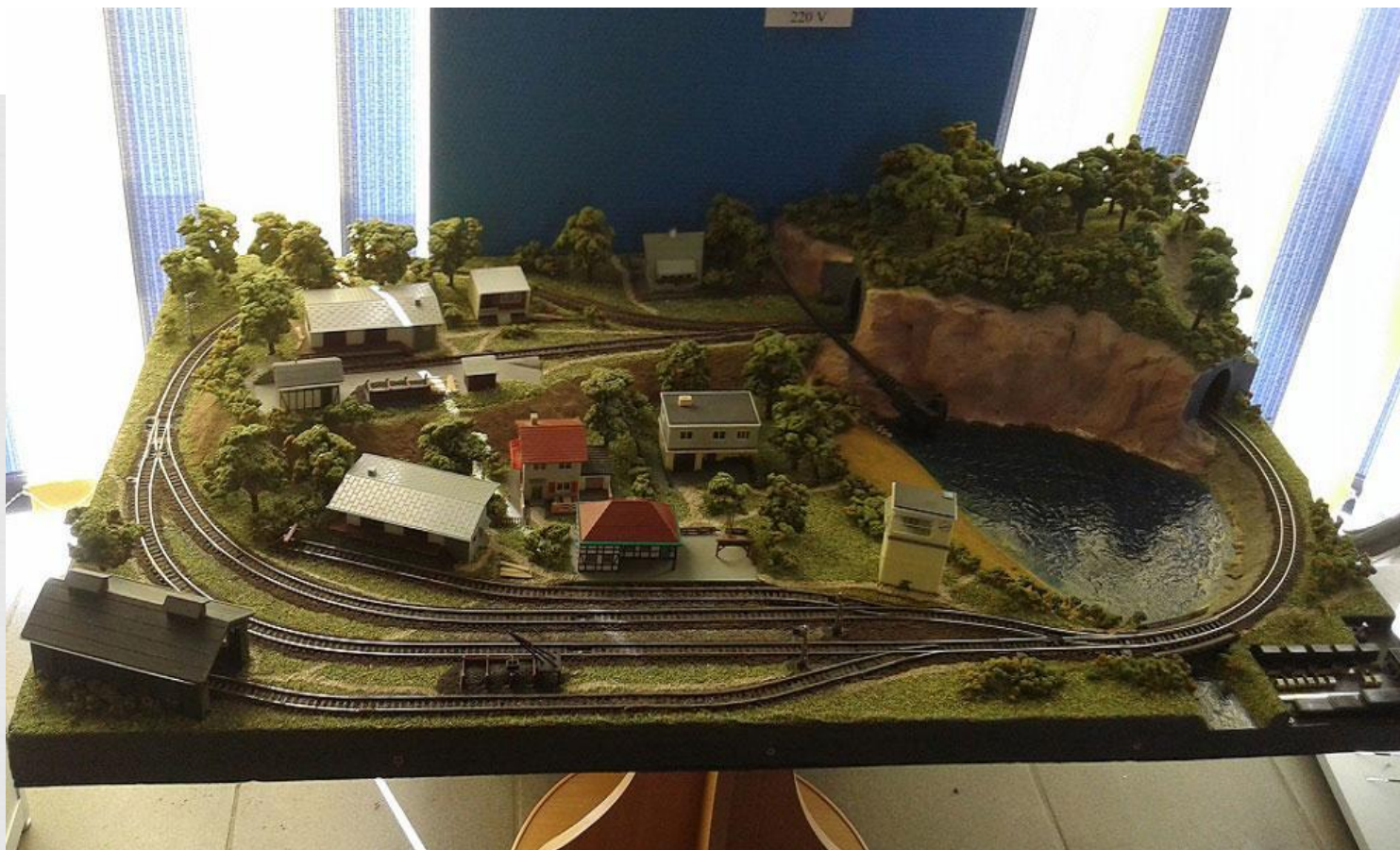
- Изготовление макета – самый доступный, простой и быстрый метод объемного представления проектного замысла. Макет нагляден и гораздо лучше дает представление о конструкции и форме.
- Макет, объемное изображение, дает сведения о пространственной структуре, размерах, пропорциях, пластике поверхностей, цветофактурном решении и других особенностях изделия. В основе любого макета – наиболее простая форма отношений между моделью и оригиналом, т.е. геометрическое



- Объемная модель дает наиболее полный пластический образ проектируемого изделия, реальное представление о соотношении частей, т.е. имеет те несомненные преимущества, что предлагает третье измерение пространства не условным, а воспринимаемым адекватно натуре, и позволяет комплексно рассмотреть восприятие объекта в любой последовательности и со всех возможных видовых точек.



- Масштабом называют «отношение размеров макета к размерам реального изделия». Нормаль ВНИИТЭ предлагает выбирать это отношение из следующего ряда: с целью уменьшения – 1:2,5; 1:5; 1:10; 1:25; 1:50; 1:100, натуральная величина – 1:1 и с целью увеличения – 2,5:1; 5:1; 10:1.





© Страна Мастеров



- Моделирование объемно-пространственной композиции жилого дома позволит уточнить размеры, пропорции, конфигурацию здания в целом и отдельных элементов: стен, окон, крыши, крыльца, башенки, мансарды, террасы, веранды. При помощи объемно-пространственной композиции можно проверить цветовое решение постройки и размещение на участке (используя макет подосновы). Рабочее макетирование делает замысел наглядным и доступным для анализа.

Цвет в макетировании

- Окрас в дизайне играет важную роль. Для того, чтобы избежать неправильных визуальных толкований, психологи советуют учитывать при разработке макетов социальное положение, а также национальные особенности восприятия цвета будущих «зрителей». Удачно подобранное цветовое решение в общем композиционном построении повышает его выразительность, образность, запоминаемость. Цвет, как и любой элемент композиции, должен быть тщательно продуман с позиции максимального соответствия создаваемому образу. Принципом подбора цветов служит созвучие, основанное на мягких или контрастных цветовых соотношениях.



ВИДЫ МАКЕТОВ




Архитектурные

- Это макеты гражданских, общественных и частных зданий. Это могут быть макеты отдельных домов, коттеджей, а также микрорайонов, кварталов. Как правило, они выполняются с подробным наполнением: дорожная разметка, озеленение, стоянки автомобилей и т.д.



Градостроительные -

это макеты планировочные, дающие общее  представление о планировке большого участка местности, части города, территории крупного завода. Такие макеты дают общее представление о расположении крупных значимых объектов на определенной территории.





Промышленные -



это макеты, показывающие инфраструктуру промышленных предприятий, заводов, комбинатов, фабрик. Они могут отображать как комплекс сооружений, так и отдельную часть, например отдельного участка, цеха и т.д.

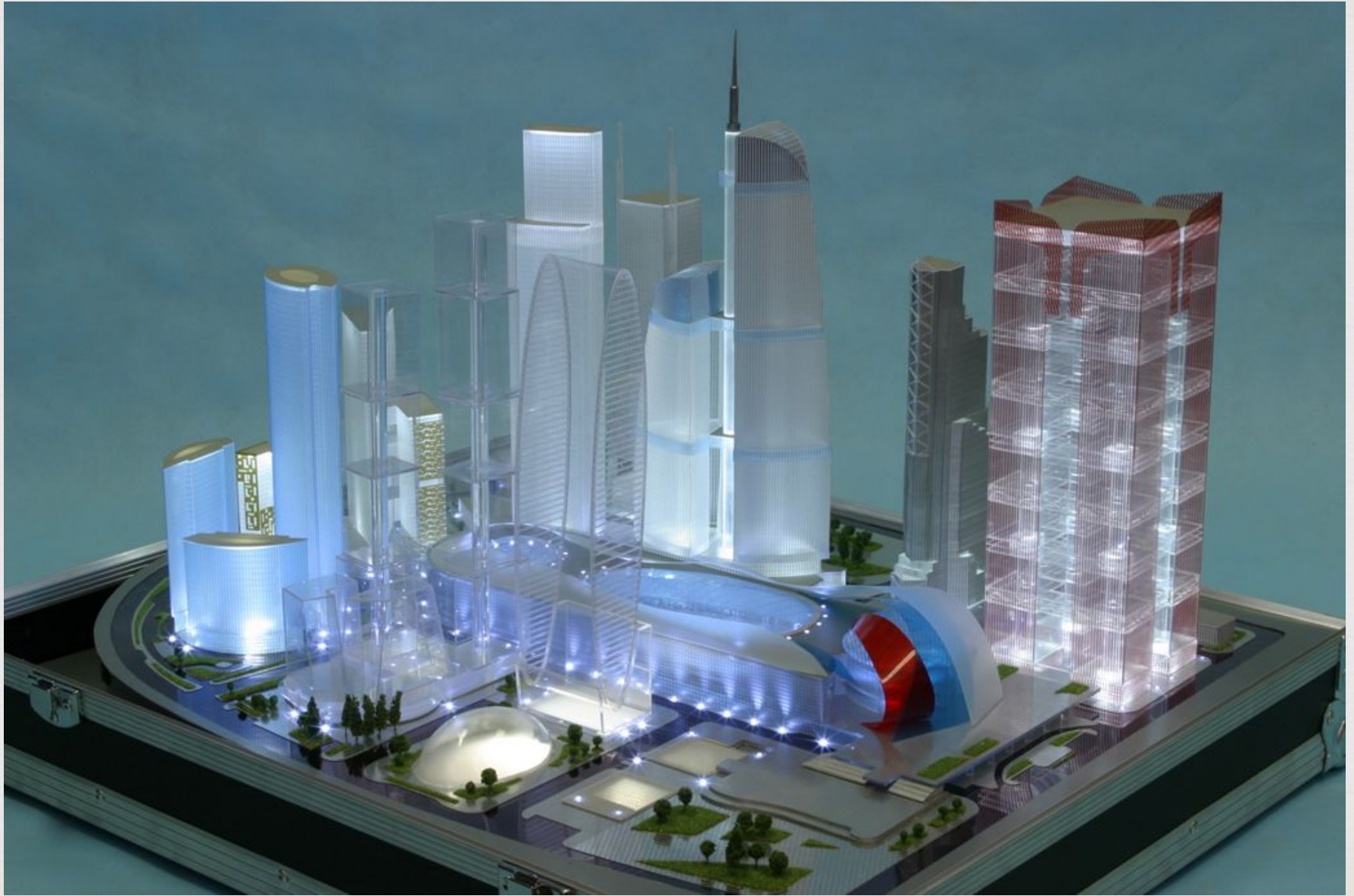


Концептуальные -



это такие макеты, которые должны отображать саму идею, концепцию заполнения пространства, участка местности в едином стиле, замысле. Детализировка на таких макетах отходит на второй план, главное - выразить идею. Также эти макеты должны отображать то, как новое наполнение пространства архитектурными элементами будет гармонировать с окружающей средой, с уже имеющимися строениями и объектами. Задача такого макета красиво подать и раскрыть замысел.





Подарочные -



как правило, это макеты, предназначенные в подарок какому-либо лицу или же организации. Они отображают памятное событие, выраженное в конкретном объекте или в абстрактной, но легко узнаваемой конструкции. Чаще всего это макет техники (самолет, танк и т.д.), к которой имеет отношение поздравляемый. Хотя это может быть и архитектурное изображение, копия памятника, здания и т.д. Подарочные макеты отличаются еще и тем, что имеют, как правило, защитный футляр, красиво выполненную подставку с табличкой (на ней обычно пишут название изделия, его характеристики, поздравление и т.д.).



bastion-karpenko.ru/index BTC БАСТИОН фото



Рекламные -



это макеты, необходимые для того, чтобы произвести впечатление, привлечь инвесторов. Для увеличения рекламной эффективности макета задействуются световые эффекты. Хорошо продуманная и качественная подсветка позволяет выигрышно расставлять акценты на проекте, подчеркнуть все положительные детали и скрыть недостатки. Существует два вида подсветок - внешняя и внутренняя. Внутренняя подсветка может освещать здание изнутри (создавая эффект включенного света) либо освещать с окружения (к примеру, фонари). Для создания эффекта включенного света каркас макета изготавливается из оргстекла, окна не окрашиваются и остаются прозрачными. В другом случае используются фонари, базирующиеся на структуре галогеновых ламп. Электрическая цепь построена не последовательно, поэтому при выходе из строя одной лампы остальные продолжают функционирование. Также продумана возможность смены лампочек.



Перечисленные здесь виды и типы макетов весьма условны, поскольку каждый макет, как правило, совмещает несколько вышеуказанных признаков. К тому же список видов макетов можно продолжить. Есть еще макеты:

- учебные
- проектные
- демонстрационные
(выставочные)
- макеты-схемы
- планировочные
- интерьерные
- натурные
- макеты-пособия
- театральные
- ландшафтные

По названию можно вполне понять, для чего тот или иной вид макета предназначен.

Еще макеты бывают статичные, стендовые, динамичные, с подсветкой и без. Подсветка может быть внутренняя (встроенная) и внешняя. Макеты могут содержать в себе движущиеся части, которые особо важны для передачи смысла всего объекта в целом, или для оживления и придания особой реалистичности.

Учебный макет



Проектный макет





Макет-схема

Демонстрационный
(выставочный) макет





Интерьерный макет

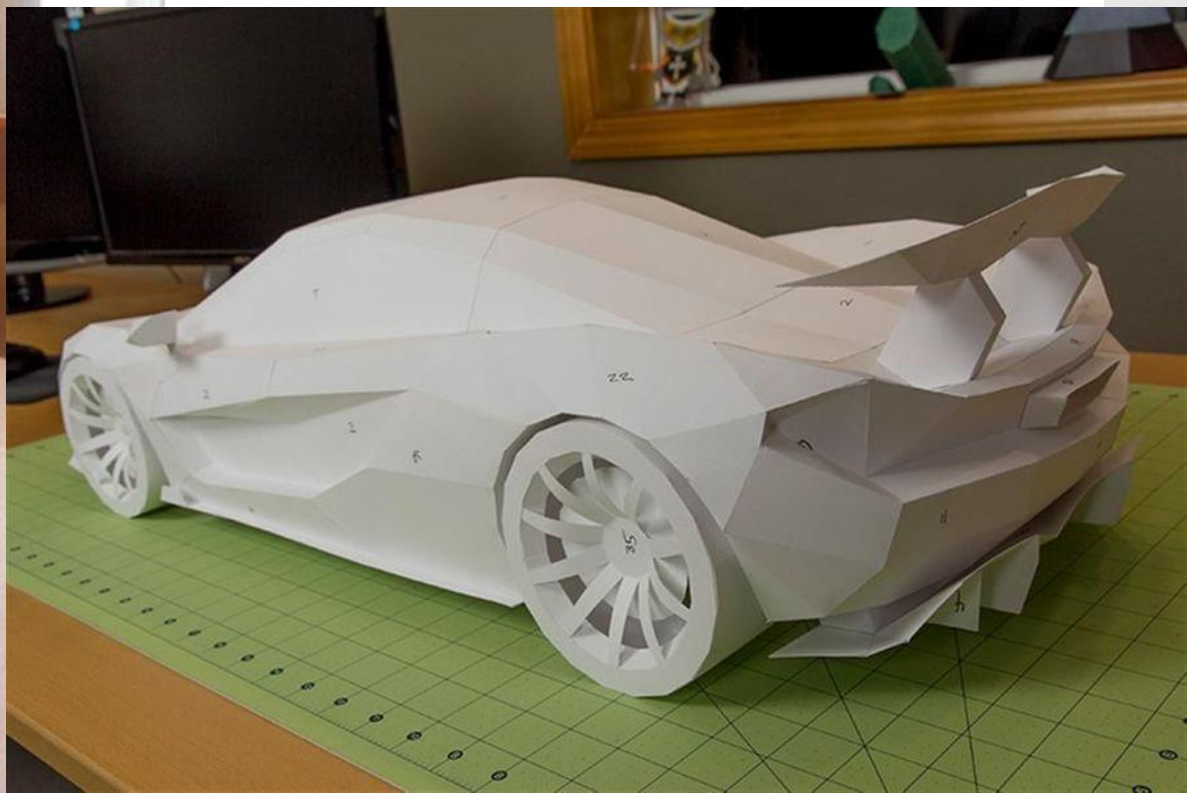
Планировочный макет



Макет-пособие



Натурный макет





Театральный макет



Ландшафтный макет