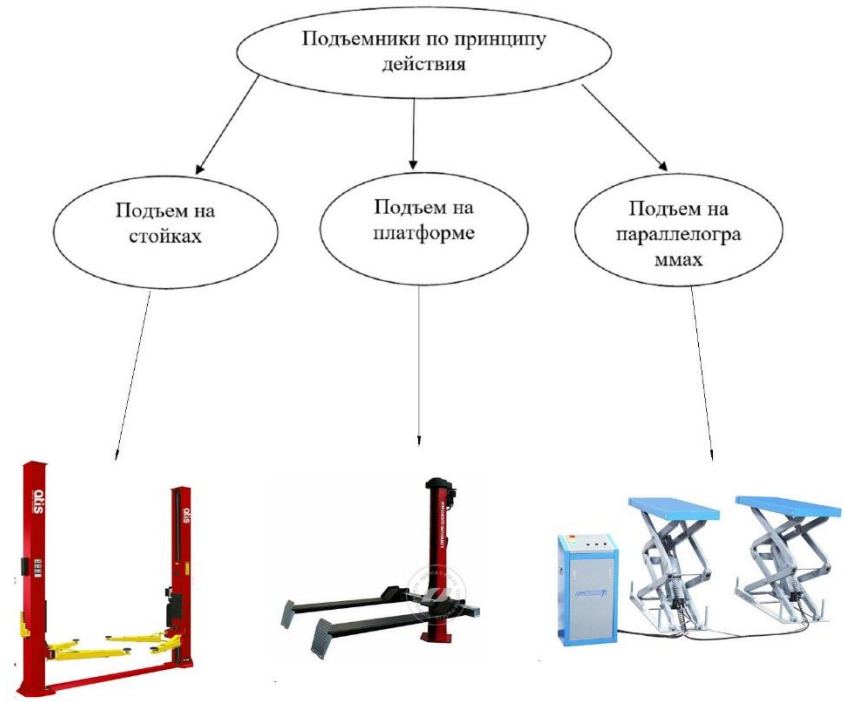
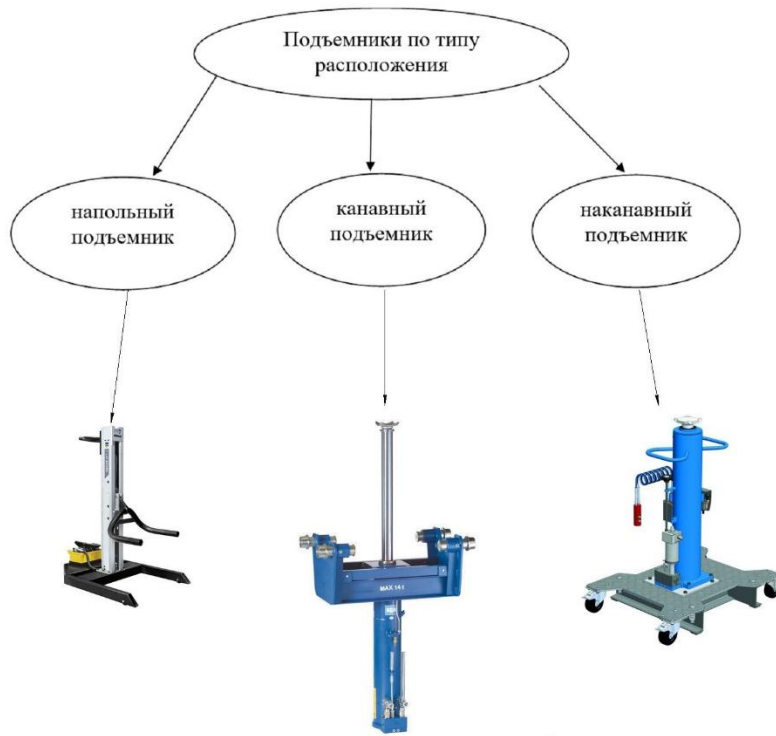




Тема проекта

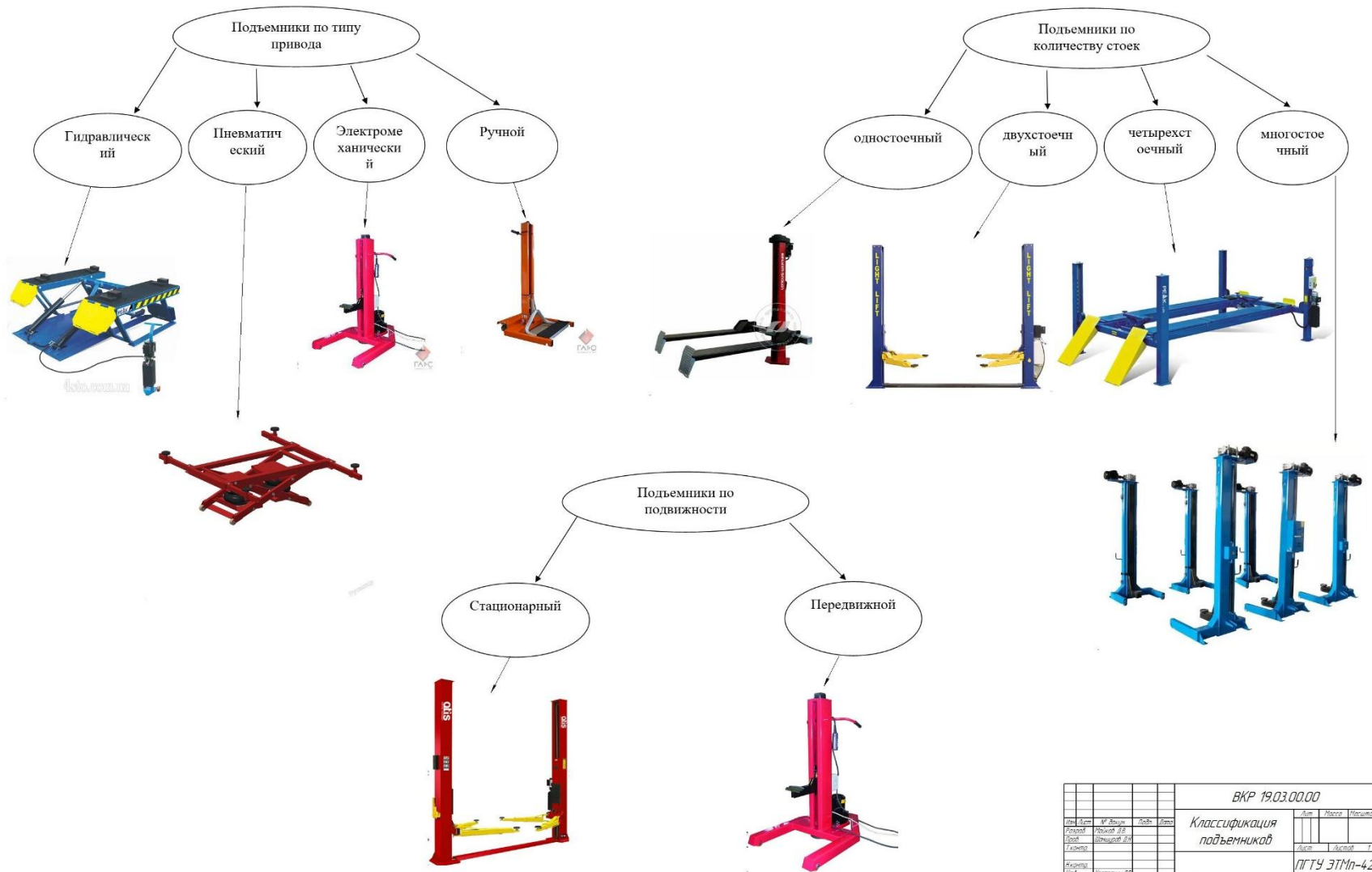
Классификация подъемников



1. Разработка и изготовление
 2. Проверка
 3. Испытание
 4. Приемка
 5. Эксплуатация
 6. Ремонт
 7. Утилизация

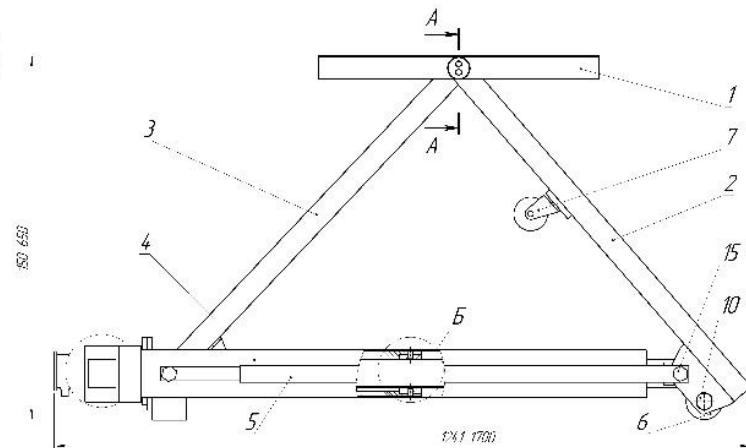
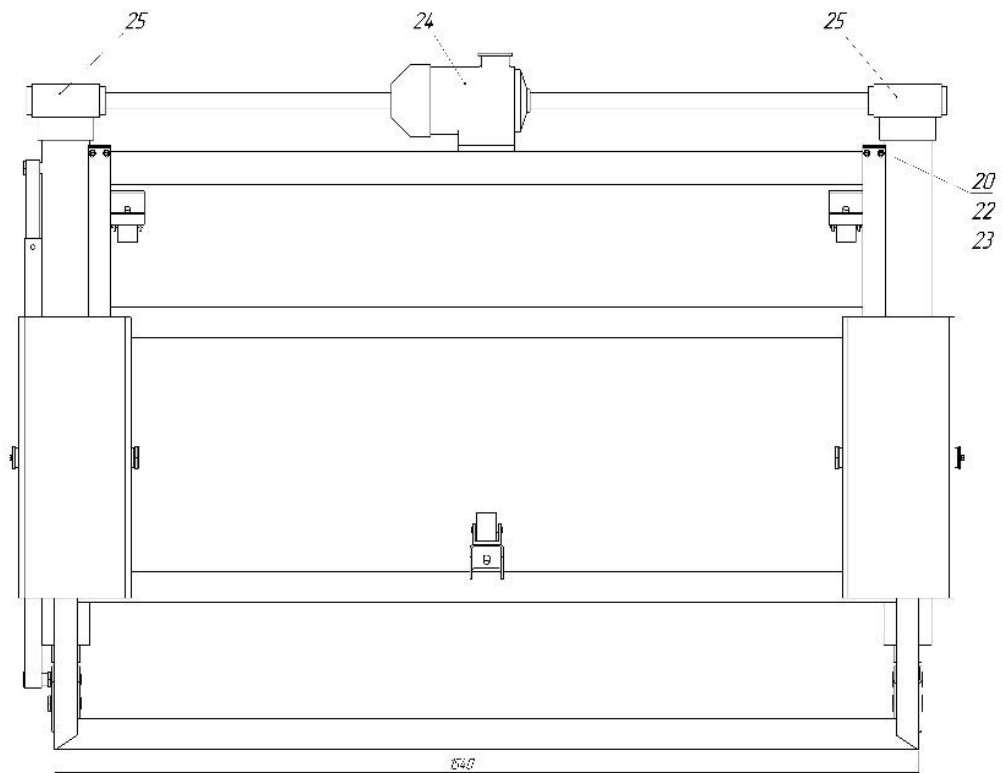
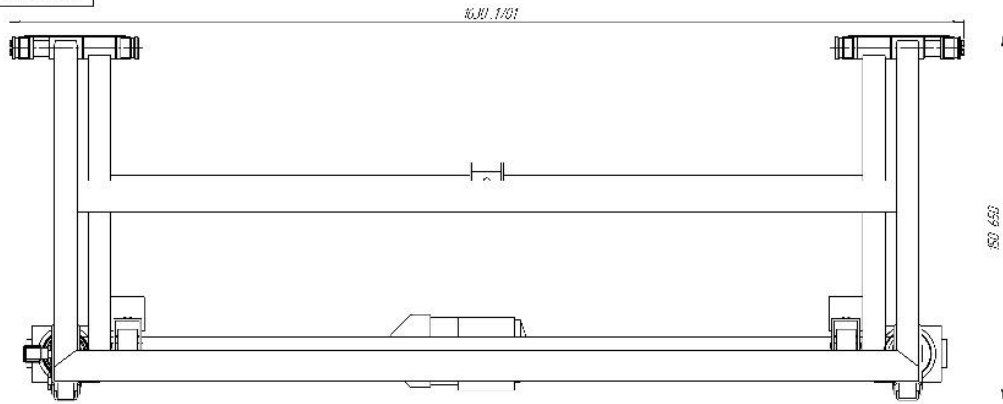
ВКР 19.03.00.00						Классификация подъемников		
Изм.	Дата	№ докум.	Подп.	Взам.		Лист	Масса	Масштаб
Разр.		Исполн.	ЭМ			Лист	Масса	Масштаб
Проф.		Исполн.	ЭМ			Лист	Масса	Масштаб
Классиф.						Лист	Масса	Масштаб
Классиф.						Лист	Масса	Масштаб
Созд.		Исполн.	ЭМ			Лист	Масса	Масштаб
						ЛПГУ ЭТМп-42		
						Формат А1		

Классификация подъемников

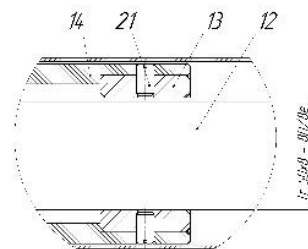
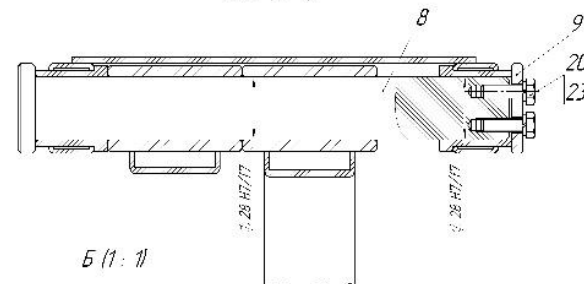


Имя, Фамилия, Отчество
 Номер записи
 Дата выдачи
 Подпись
 Подпись
 Подпись

					ВКР 19.03.00.00		
№ п/п	Дата	№ документа	Лист	Измен.	Имя	Фамилия	Инициалы
1		19.03.00.00	1	1			
					Классификация подъемников		
					ПТУ ЭТМ-42		
					Формат А1		



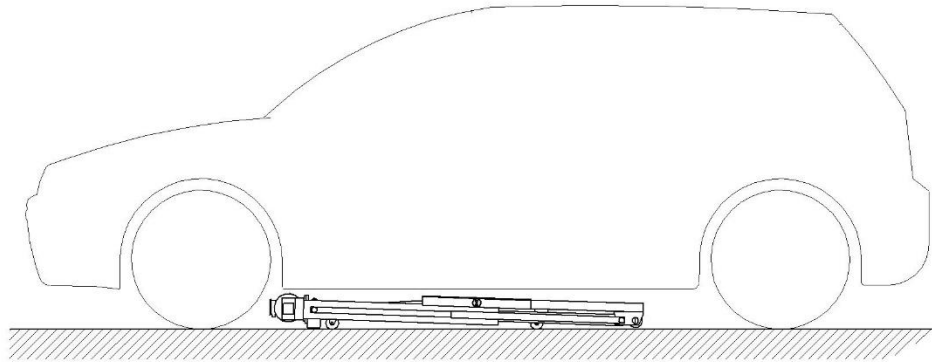
A-A (1:1)



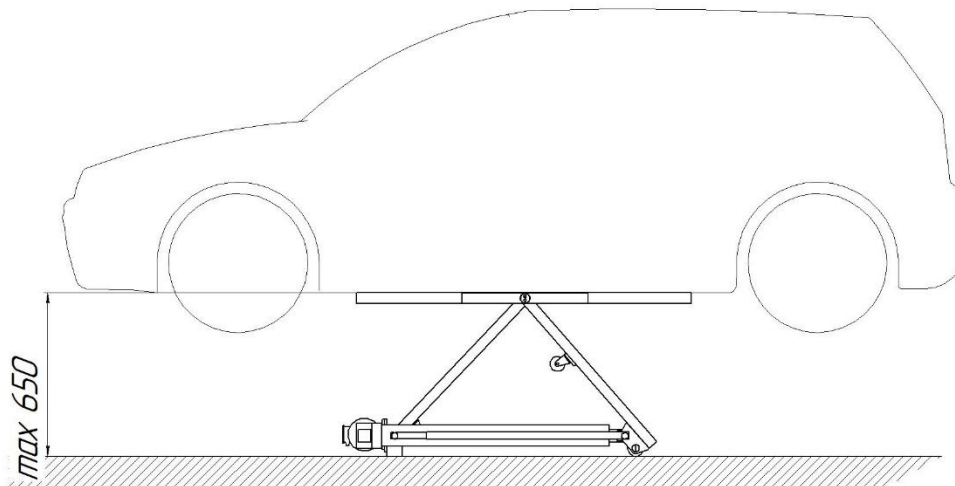
- Технические характеристики:
1. Тип механизма привода - ножничный;
 2. Грузоподъемность - 1160 кг;
 3. Высота подъема - 0,65 м;
 4. Скорость подъема - 0,02 м/с;

ВКР 19.03.00.00 В0				Лист	Кол-во	Итого
Подъемник						14
Ножничный подъемный механизм				Контр.	Ввод	
				ЛСТУ ЭПМ-42		

Схема поднятия автомобиля



Подкатывание под автомобиль

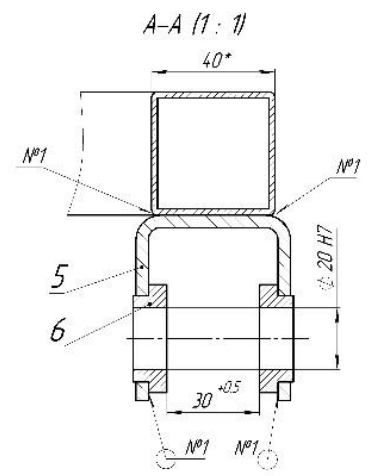
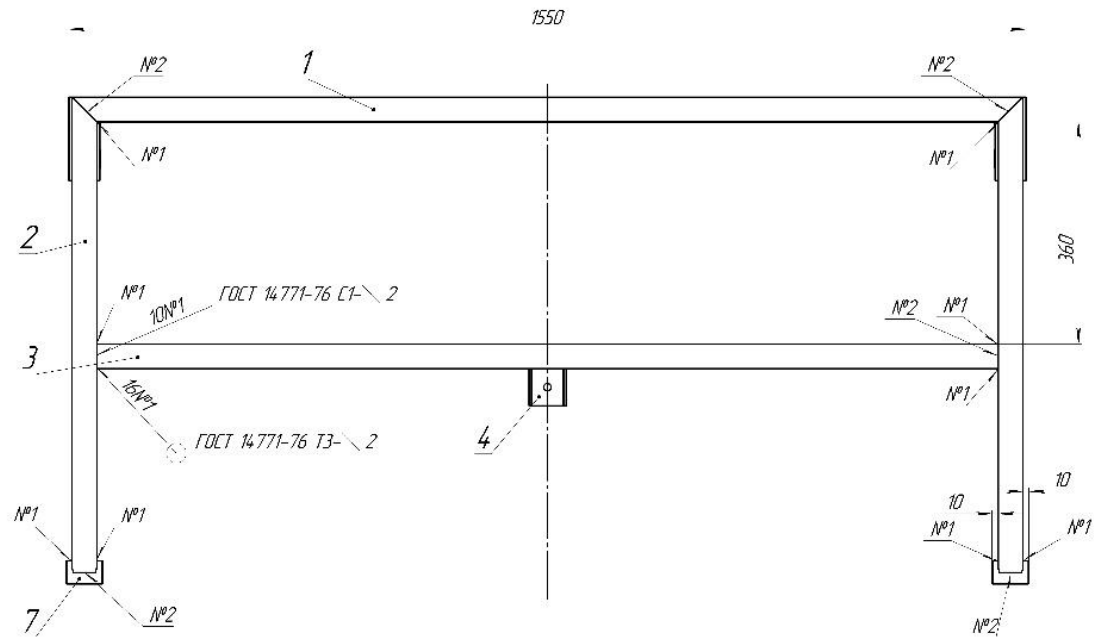
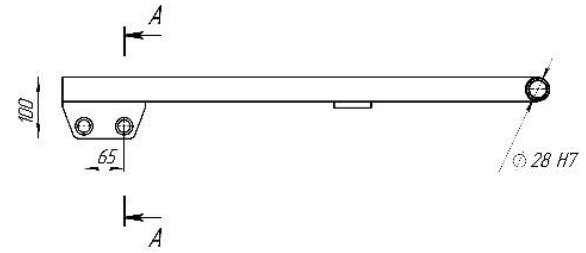
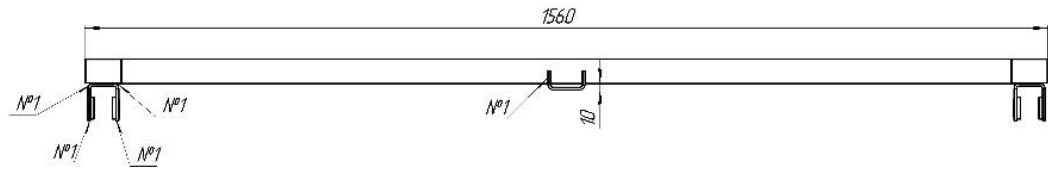


Подъем автомобиля

Исполнитель	_____
Проверено	_____
Согласовано	_____
Утверждено	_____
Дата	_____

				ВКР 19.03.00.00		
Имя	Фамилия	Имя	Фамилия	Дата	Масштаб	Масштаб
Иванов	Иванов	Иванов	Иванов	12.06	1:1	
Имя	Фамилия	Имя	Фамилия	Дата	Лист	Листов
				Копировать		
				Формат А1		

БКР 19.03.02.00 СБ



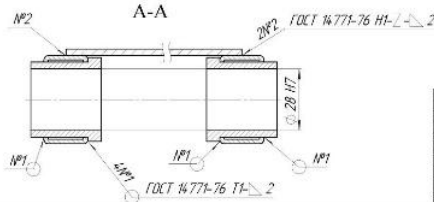
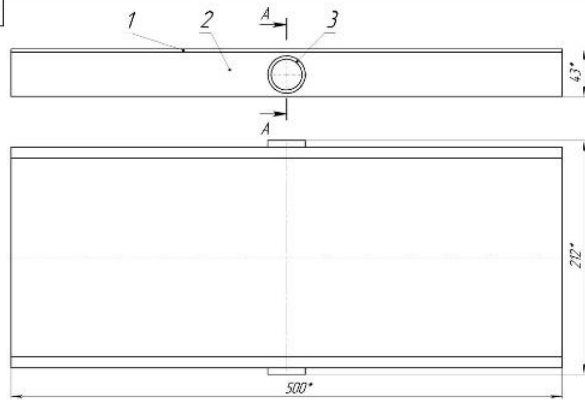
Технические требования:
 1. Размер для справок;
 2. Сварка ручная дуговая в среде углекислого газа и его смеси с кислородом плавящимся электродом. Проволока Св-08Г2С ГОСТ 2246-70;
 3. Покрытие: Грунтовка ГФ-032 ГОСТ 23343-78/Эмаль МЛ-12 ГОСТ 9754

Исполнитель: [Blank]
 Проверен: [Blank]
 Конструктор: [Blank]
 Дата: [Blank]

БКР 19.03.02.00 СБ				Лист	Матрица	Матрица
Рычаг						15
Сборочный чертёж				Лист 1	Листов	
				ПГУ ЭТМ-42		
Исполнитель	№ документа	Дата	Лист			
Проверен	Исполнитель					
Конструктор	Исполнитель					
Исполнитель	Исполнитель					
Дата	Исполнитель					

Формат А2

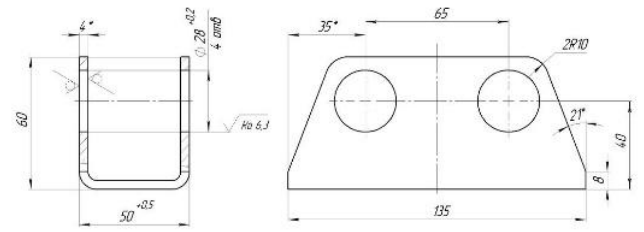
ВКР 19.03.01.00 СБ



Технические требования
 1 * Размер для справок.
 2 Сварка ручная дуговая в среде азотсодержащего газа и его смеси с кислородом плавящимся электродом. Проволока СВ-08Г2С ГОСТ 2246-70.
 3 Покрытие: Грунтовка ГФ-032 ГОСТ 23343-70/Эмаль МГ-12 ГОСТ 9754

				ВКР 19.03.01.00 СБ		
Изм.	Дата	Исполн.	Проверен.	Лист	Масштаб	Изменен.
						1:2
Опорная плита				Лист 1		
Габаритный чертеж				Листов 1		
Корпус				ПГТУ ЭТМн-42		
Версия 1.1						

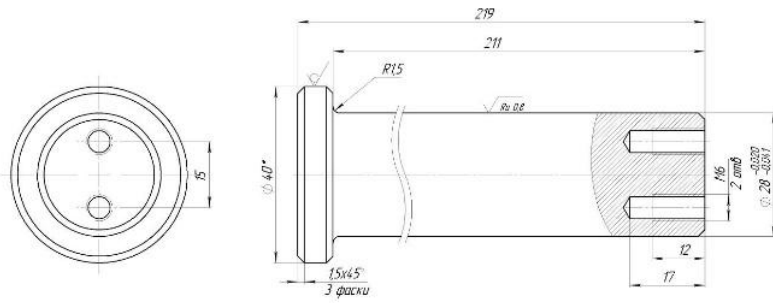
ВКР 19.03.02.05



1 * Размер для справок;
 2 Неуказанные предельные отклонения валов по H7, отверстий по H7, остальных по ±IT14/2;
 3 Внутренние радиусы галбли 4 мм

				ВКР 19.03.02.05		
Изм.	Дата	Исполн.	Проверен.	Лист	Масштаб	Изменен.
						1:1
Кронштейн				Лист 1		
Лист 4				Листов 1		
Корпус				ПГТУ ЭТМн-42		
Версия 1.1						

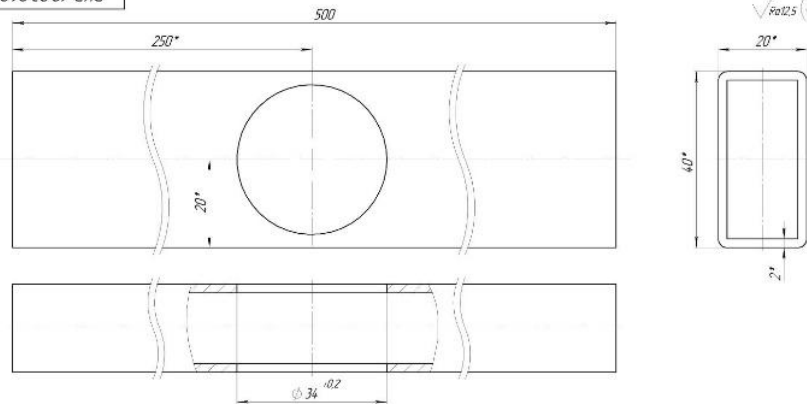
ВКР 19.03.00.01



1 * Размер для справок;
 2 Неуказанные предельные отклонения валов по H7, отверстий по H7, остальных по ±IT14/2;
 3 Твердость 30-35 HRC3

				ВКР 19.03.00.01		
Изм.	Дата	Исполн.	Проверен.	Лист	Масштаб	Изменен.
						2:1
Ось				Лист 1		
Корпус				ПГТУ ЭТМн-42		
Версия 1.1						

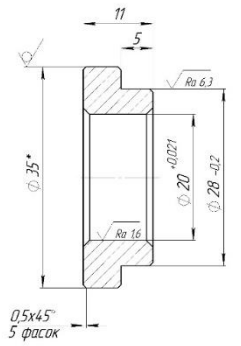
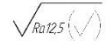
ВКР 19.03.01.02



1 * Размер для справок;
 2 Неуказанные предельные отклонения валов по H7, отверстий по H7, остальных по ±IT14/2;

				ВКР 19.03.01.02		
Изм.	Дата	Исполн.	Проверен.	Лист	Масштаб	Изменен.
						2:1
Труба				Лист 1		
Корпус				ПГТУ ЭТМн-42		
Версия 1.1						

ВКР 19.03.02.06



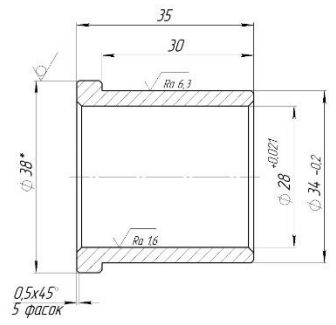
- 1 * Размер для справок;
- 2 Неуказанные предельные отклонения отверстий по Н14, валов по h14, остальных по $\pm IT14/2$

ВКР 19.03.02.06

Втулка

Изм.	Лист	№ докум.	Лист	Дата	Лит.	Масса	Масштаб
							2:1
Разработ.	Машков Д.В.	Проект.	Шенников Д.И.		Лист	Листов	1
Исполн.	Ушаков А.В.	Контроль.	Косарев Д.В.		Труба 38x6 ГОСТ 8732-78 Ст.3 ГОСТ 380-2005		
					ЛГТУ ЭТМн-42		

ВКР 19.03.01.03



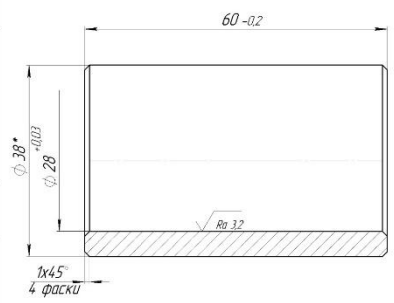
- 1 * Размер для справок;
- 2 Неуказанные предельные отклонения отверстий по Н14, валов по h14, остальных по $\pm IT14/2$

ВКР 19.03.01.03

Втулка

Изм.	Лист	№ докум.	Лист	Дата	Лит.	Масса	Масштаб
							2:1
Разработ.	Машков Д.В.	Проект.	Шенников Д.И.		Лист	Листов	1
Исполн.	Ушаков А.В.	Контроль.	Косарев Д.В.		Труба 38x6 ГОСТ 8732-78 Ст.3 ГОСТ 380-2005		
					ЛГТУ ЭТМн-42		

ВКР 19.03.02.07



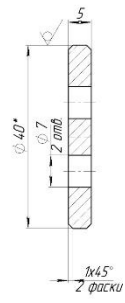
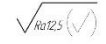
- 1 * Размер для справок;
- 2 Неуказанные предельные отклонения отверстий по Н14, валов по h14, остальных по $\pm IT14/2$

ВКР 19.03.02.07

Втулка

Изм.	Лист	№ докум.	Лист	Дата	Лит.	Масса	Масштаб
							2:1
Разработ.	Машков Д.В.	Проект.	Шенников Д.И.		Лист	Листов	1
Исполн.	Ушаков А.В.	Контроль.	Косарев Д.В.		Труба 38x6 ГОСТ 8732-78 Ст.3 ГОСТ 380-2005		
					ЛГТУ ЭТМн-42		

ВКР 19.03.00.02



- 1 * Размер для справок;
- 2 Неуказанные предельные отклонения отверстий по Н14, валов по h14, остальных по $\pm IT14/2$

ВКР 19.03.00.02

Шайба

Изм.	Лист	№ докум.	Лист	Дата	Лит.	Масса	Масштаб
							2:1
Разработ.	Машков Д.В.	Проект.	Шенников Д.И.		Лист	Листов	1
Исполн.	Ушаков А.В.	Контроль.	Косарев Д.В.		Шайба 40 ГОСТ 2590-2006 Сталь 45 ГОСТ 1050-2013		
					ЛГТУ ЭТМн-42		



Техкарта на проведение технического обслуживания подъемника легковых автомобилей

Вид ТО	Инструмент	Работы
Ежедневное ТО	Щетка, ветошь	-тщательно чистить подъемник.
ТО раз в 3 месяца	- набор инструментов, - Литол, - шприц для смазки, - масло ТМ-25. - воронка.	- проверить уровень жидкости в мотор-редукторе; - при необходимости наполнить мотор-редуктор жидкостью; - проверить на наличие утечки жидкости; - проверить, находятся ли уплотнения в надлежащем состоянии, и при необходимости замените их. - проверить состояние силового винта. - выполнить смазку силового винта Литолом. - убедиться в том, что во время работы мотор-редуктора нет изменений в шуме, и проверить правильность затягивания соединительных болтов.
ТО раз в 6 месяцев	- набор инструментов, - Литол, - шприц для смазки, - масло ТМ-25. - воронка.	- выполнить работы по ТО раз в три месяца. - выполнить смазку шарниров подъемника, - проверить подкатные колеса на плавность поворота, при заедании заменить.
ТО раз в 12 месяцев	- набор инструментов, - Литол, - шприц для смазки, - масло ТМ-25. - воронка.	- выполнить работы по ТО раз в шесть месяцев. - проверить электрическую часть подъемника на наличие повреждений, -проверить работу концевых выключателей, -заменить масло в мотор-редукторе, - проверить работу кнопок управления.

				ВКР 19.03.00.00			
№ докум.	№ докум.	Дата	Стор.				
Исполн.	Исполн. ДВ			Техкарта			
Служба	Служба ДВ			Лист	Всего	Т	
Служба	Служба ДВ			ЛГТУ ЭТМн-42			



Спасибо за внимание