

Рельеф и его виды. Как придать поверхности фактуру и объем?

Изготовление изделий с рельефной отделкой из пластичных материалов

Цель урока: научиться подбирать и обосновывать наиболее рациональные технологические приёмы изготовления изделий.

Задачи.

- Обсудить этимологию слова «рельеф», барельеф, горельеф.
- Показать способы получения различных живописных эффектов из цветного пластилина.
- Совершенствование ручной умелости, развитие мелкой моторики рук, развитие воображения, фантазии, художественного вкуса.
- Расширение познания окружающей действительности, формирование культуры личности ребенка, воспитание трудолюбия и аккуратности.
- Применение знаний и умений в новых ситуациях.
- Развитие художественных и конструкторско-технологических способностей, пространственных представлений.

Рельеф – вид скульптуры, в котором изображение является выпуклым или углубленным.

Контррельеф



Барельеф



Горельеф



Контррельеф – изображение, врезанное вглубь, «вдавленное» .



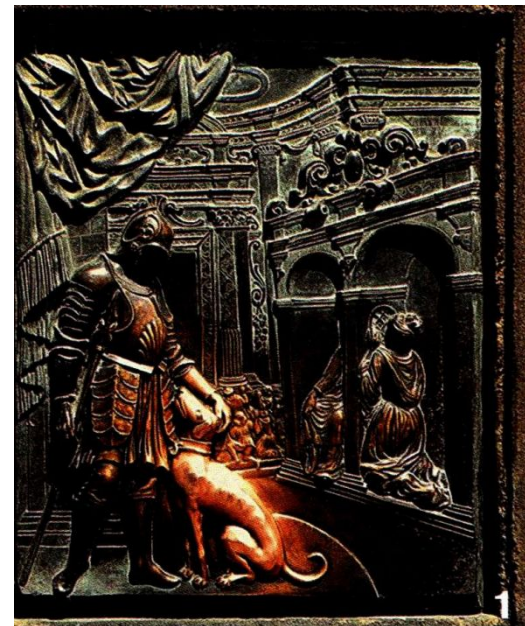
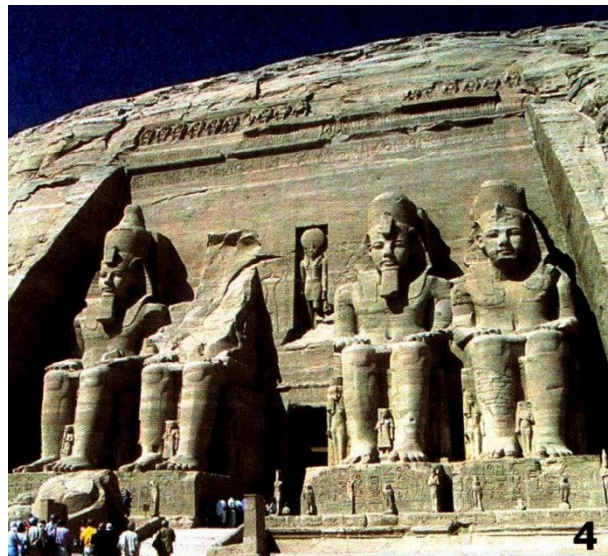
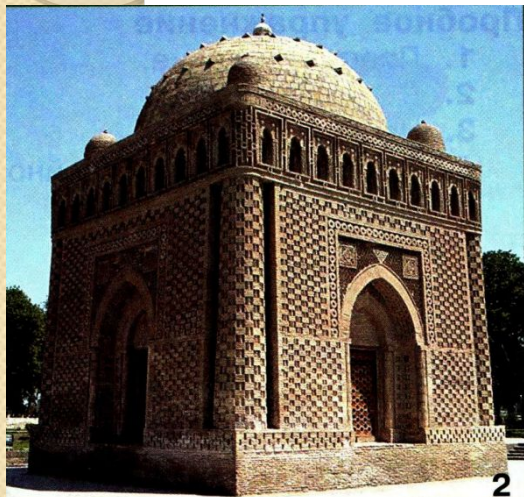
**Барельеф – изображение, немного
выступающее над плоскостью.**



Горельеф – изображение, сильно
выступающее над плоскостью.



Рельефом люди издавна украшали свои жилища.



На рельефах изображали фантастических животных и особые символы, которые должны были уберечь дом от злых духов.

Сегодня рельеф носит только
декоративную функцию.



Рельеф можно получить следующими приемами:



процарапывание



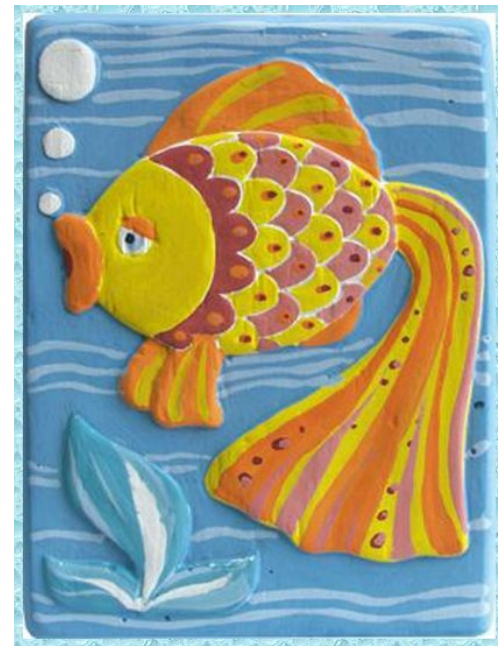
вдавливание



налеп



Вырезание(многослойное)



Для получения изображения можно использовать следующие инструменты:

- Стержень от ручки
- Стеки
- Колпачки от фломастеров
- Зубочистки
- Веточки
- Расческа

В качестве материала для изготовления рельефа можно использовать:

- Формочки
- Пластилин
- Слоеное тесто
- Полимерную глину

Практическая работа «Как баночка превратилась в вазу»



Рефлексия

- Я узнал ...
- Мне было интересно...
- Теперь я смогу...