



ГОСУДАРСТВО



# План

- 1. Основные теории происхождения государства**
- 2. Понятие государство и его признаки**
- 3. Функции государства**
- 4. Гражданство**
- 5. Формы осуществления функций государства**

# ТЕОРИИ ПРОИСХОЖДЕНИЯ ГОСУДАРСТВА

- Теологическая (Августин Блаженный, Фома Аквинский) – государство сотворено Богом; правитель подчинен Божественной воле;

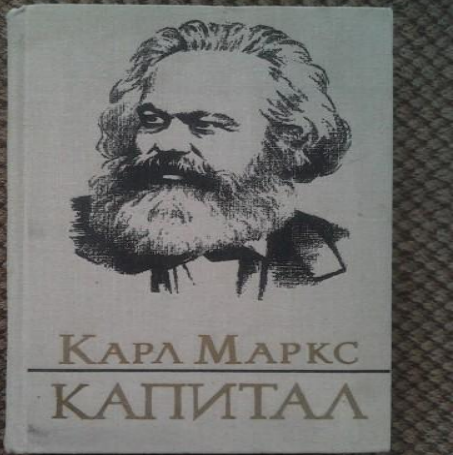


Августин Блаженный



Фома Аквинский

# ТЕОРИИ ПРОИСХОЖДЕНИЯ ГОСУДАРСТВА



- Классовая (К.Маркс, В.И. Ленин) – государство – продукт классовой борьбы, орудие в руках господствующих классов;





# ТЕОРИИ ПРОИСХОЖДЕНИЯ ГОСУДАРСТВА

- Патриархальная  
(Р. Филмер) –  
государство выросло  
из семьи; подданные  
относятся к монарху,  
как дети к отцу;

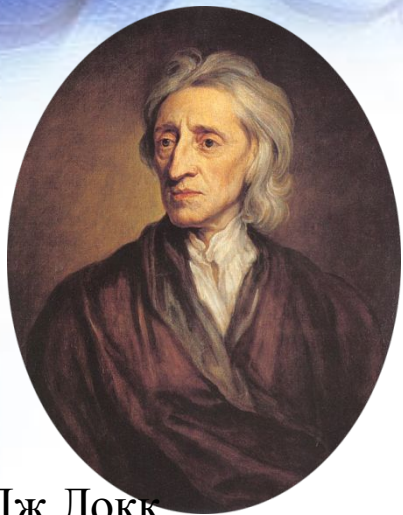
Патриархальная  
теория

**Государство - продукт  
развития семьи**

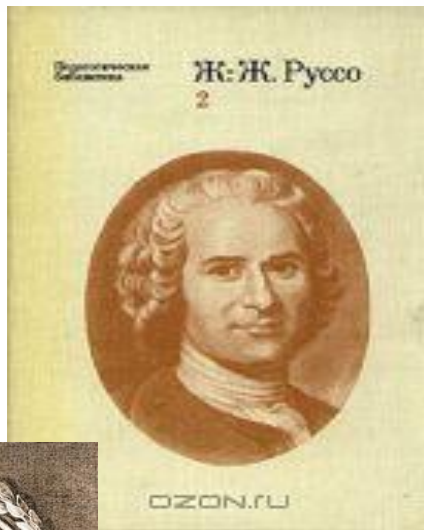
Авторы: Аристотель, Филмер,  
Платон, Михайловский



# ТЕОРИИ ПРОИСХОЖДЕНИЯ ГОСУДАРСТВА



Дж. Локк



Г. Гроций.

- Договорная (естественно-правовая) (Г. Гроций. Ж.Ж. Руссо, Дж.Локк) – государство – продукт договора между людьми о защите их естественных прав;

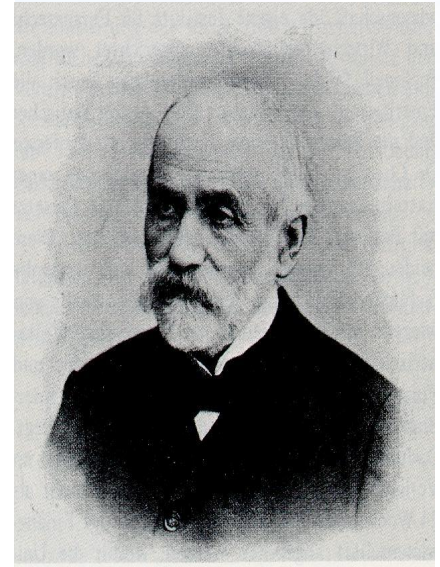


# ТЕОРИИ ПРОИСХОЖДЕНИЯ ГОСУДАРСТВ

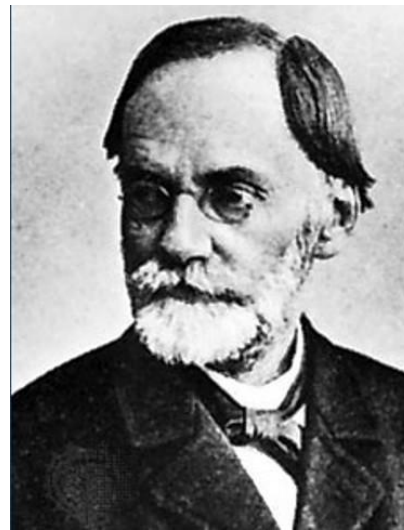
- Теория насилия (Е. Дюринг, Д. Юм, Л. Гумплович) – государство создается процесс завоевания для подчинения побежденных.



Давид Юм



Людвиг Гумплович



Евгений. Дюринг

# Что такое государство?

**ЭТО  
страна**



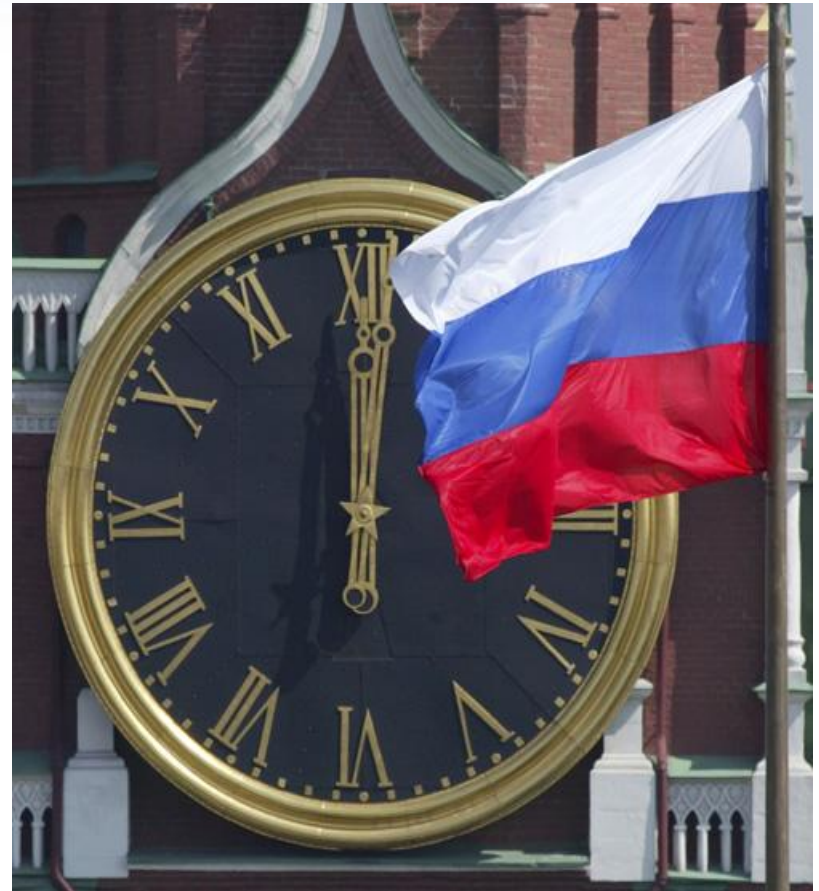
**совокупность  
государственных  
органов**

**государство** – организация политической власти,  
осуществляющая управление обществом



# Понятие государства

- **Государство –**
- **политико – территориальная суверенная организация публичной власти, располагающая специальным аппаратом в целях осуществления управленческой, обеспечительной, охранительной функций и способная делать свои веления обязательными для населения всей страны.**





# Признаки государства

- 1] **Территориальная организация власти (институт гражданства, государственная граница);**
- 2] **Публичный характер власти (несовпадение государства и общества, особый аппарат власти и управления);**
- 3] **Суверенный характер власти – верховенство государства внутри страны и его независимость во внешних отношениях;**
- 4] **Принудительный характер власти – применение насилия в целях исполнения принимаемых государством решений;**
- 5] **Исключительные права на взимание налогов и сборов с населения, эмиссию (выпуск) денег;**
- 6] **Наличие государственной символики (гимн, герб, флаг).**



# **Дополнительные признаки:**

**язык как средство общения на территории того или иного государства;**

**единую оборонную и внешнюю политику;**

**единую транспортную, информационную, энергетическую системы**



# функции государства

## внутренние

назовите основные сферы общества

координация процессов регулирования, экономических процессов

уровня жизни, обеспечение достойного уровня жизни, поддержка незащищенных слоев населения

обеспечение правопорядка, принятие правовых норм, управление

воспитание гражданственности

## внешние

взаимовыгодное сотрудничество

оборона страны

решение глобальных проблем современности

# ГРАЖДАНСТВО

правовая связь человека с государством

право пользоваться установленными законом  
правами и нести обязанности

Право на  
гражданство

**Никто не может быть  
произвольно лишен своего  
гражданства**

Всеобщая  
декларация  
прав человека

Конституция  
РФ

# формы осуществления функций государства

## Правовая форма

- Правотворческая форма – разработка и принятие юридических норм, издание нормативно-правовых актов

## Организационная форма

- Организационно – регламентирующая форма-текущая деятельность государственных структур по обеспечению функционирования органов государства, связанная с подготовкой проектов документов, организацией выборов



# формы осуществления функций государства

## Правовая форма

- Правоисполнительная форма - принятие мер по исполнению норм права, издание индивидуальных актов применения права (приговор суда).

## Организационная форма

- Организационно-хозяйственная форма – оперативно - техническая хозяйственная работа, связанная с бухгалтером, статистикой, снабжением.

# формы осуществления функций государства

## Правовая форма

- Правоохранительная форма – контроль и надзор за соблюдением и исполнением норм, применения принудительных мер к их нарушителям

## Организационная форма

- Организационно – идеологическая форма – повседневная идеологическая работа, связанная с разъяснением вновь изданных нормативных актов и формированием общественного мнения.

# ПРОВЕРЬ СЕБЯ!

**Любое государство  
характеризуется**



- 1) Возможностью  
осуществлять принуждение
- 2) Многопартийностью
- 3) Взаимной  
ответственностью  
государства и личности
- 4) Разделением властей



# ПРОВЕРЬ СЕБЯ!

**Верны ли следующие суждения о государстве?**

**А. Государство определяет правила, по которым протекает политическая жизнь общества.**

**Б. Государство осуществляет контроль и регулирование только политической сферы жизни общества**

- 1)Верно только А
- 2)Верно только Б
- 3)Верны оба суждения
- 4)Оба суждения неверны

# ПРОВЕРЬ СЕБЯ!

**В приведенном списке указаны черты сходства государственной и политической власти и черты отличия государственной власти от политической**

1. Осуществляется специальными лицами – чиновниками
2. Распоряжается силами, возможностями, ресурсами, которыми располагают люди
3. Распространяется на все общество
4. Является средством упорядочения общественных отношений

# ПРОВЕРЬ СЕБЯ!

**К признакам государства относится**

- 1) Общая культура
- 2) Налоговые сборы
- 3) Демократические выборы
- 4) Наличие политической оппозиции



# ПРОВЕРЬ СЕБЯ!

**К органам исполнительной власти в РФ относится**

- 1) Администрация края
- 2) Федеральное собрание
- 3) Нотариат
- 4) Законодательное собрание области





# ПРОВЕРЬ СЕБЯ!

**При характеристике человека как гражданина указывают на его:**

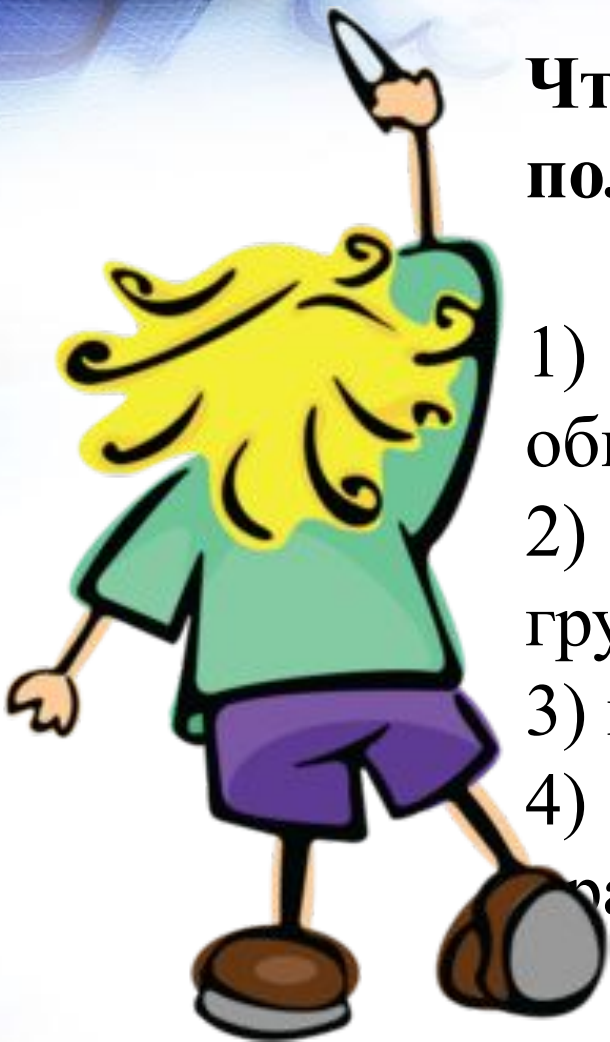
- 1) семейное положение
- 2) профессию
- 3) партийность
- 4) права и обязанности



# ПРОВЕРЬ СЕБЯ!

**Что отличает государство от других политических организаций:**

- 1) разработка программ развития общества
- 2) представление интересов отдельных групп
- 3) выдвижение политических лидеров
- 4) исключительное право принимать правовые нормы



# ПРОВЕРЬ СЕБЯ!

**К числу признаков любого государства, независимо от его исторических типов и форм, относят**

- 1) уважение законов
- 2) наличие парламента
- 3) федеративное устройства
- 4) наличие публичной власти





# ПРОВЕРЬ СЕБЯ!



**Мэрия города К. ежегодно выделяет из муниципального жилищного фонда около 10 тыс. квартир для уволившихся из армии офицеров и их семей. Какую функцию государства иллюстрирует этот пример?**

- 1) правовую
- 2) культурно-воспитательную
- 3) политическую
- 4) социальную



# ПРОВЕРЬ СЕБЯ!

**Признаком суверенитета государства является**

- 1) доминирование на международной арене
- 2) право на вмешательство во внутренние дела других государств
- 3) независимость государственной власти от других властей
- 4) право на отчуждение земель соседей

