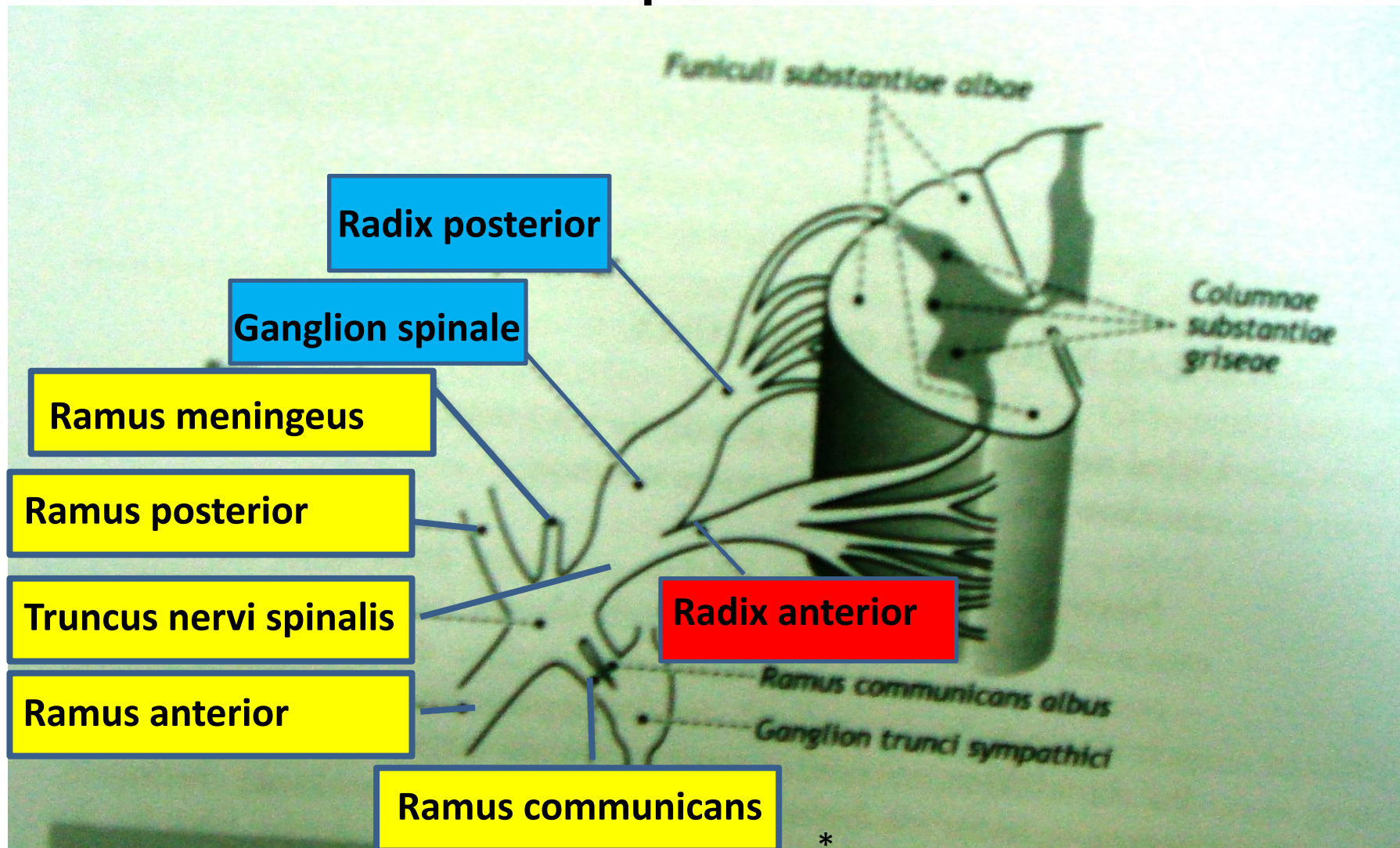
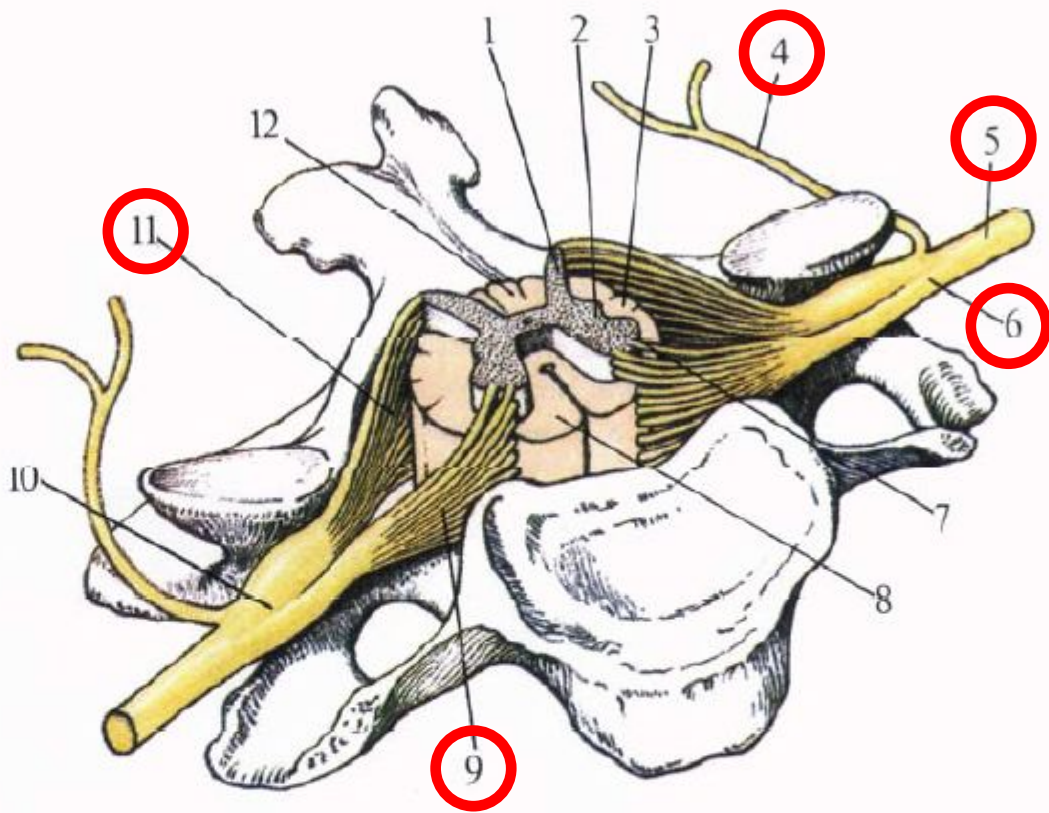


**Шейное сплетение. Задние
ветви спинномозговых
нервов**

Формирование спинномозгового нерва. Ветви спинномозгового нерва



Передние и задние ветви спинномозгового нерва



4 – ramus posterior
n. spinalis

(тонкая, **сплетений не образует**)

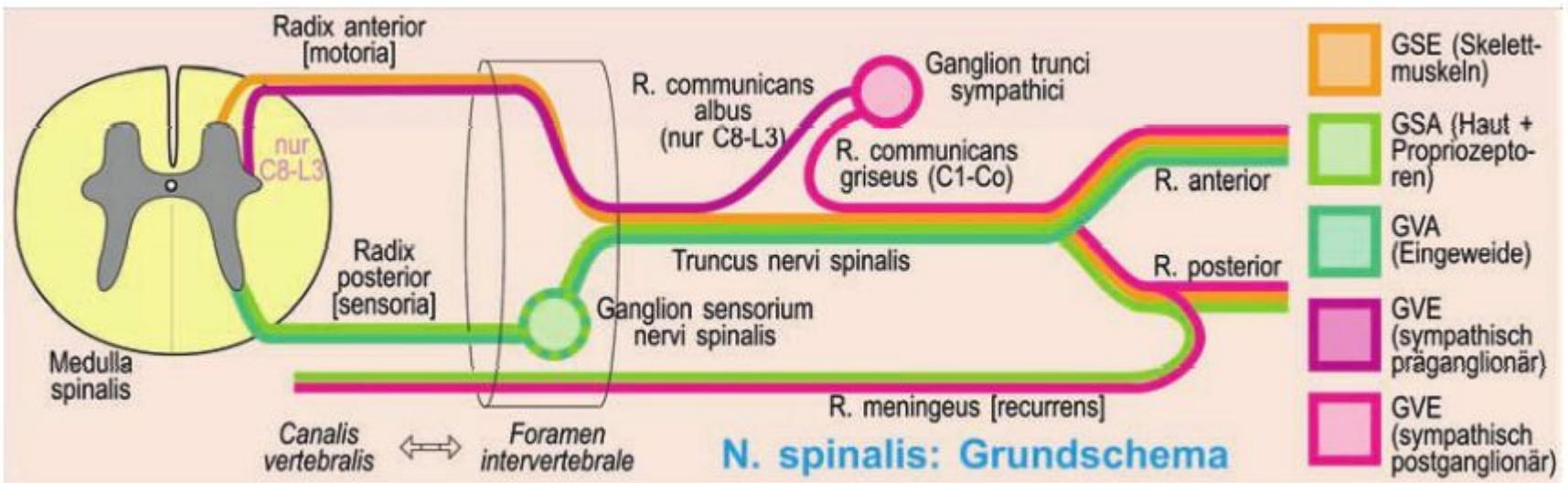
5 – ramus anterior
n. spinalis

(более толстая, **образует сплетения**)

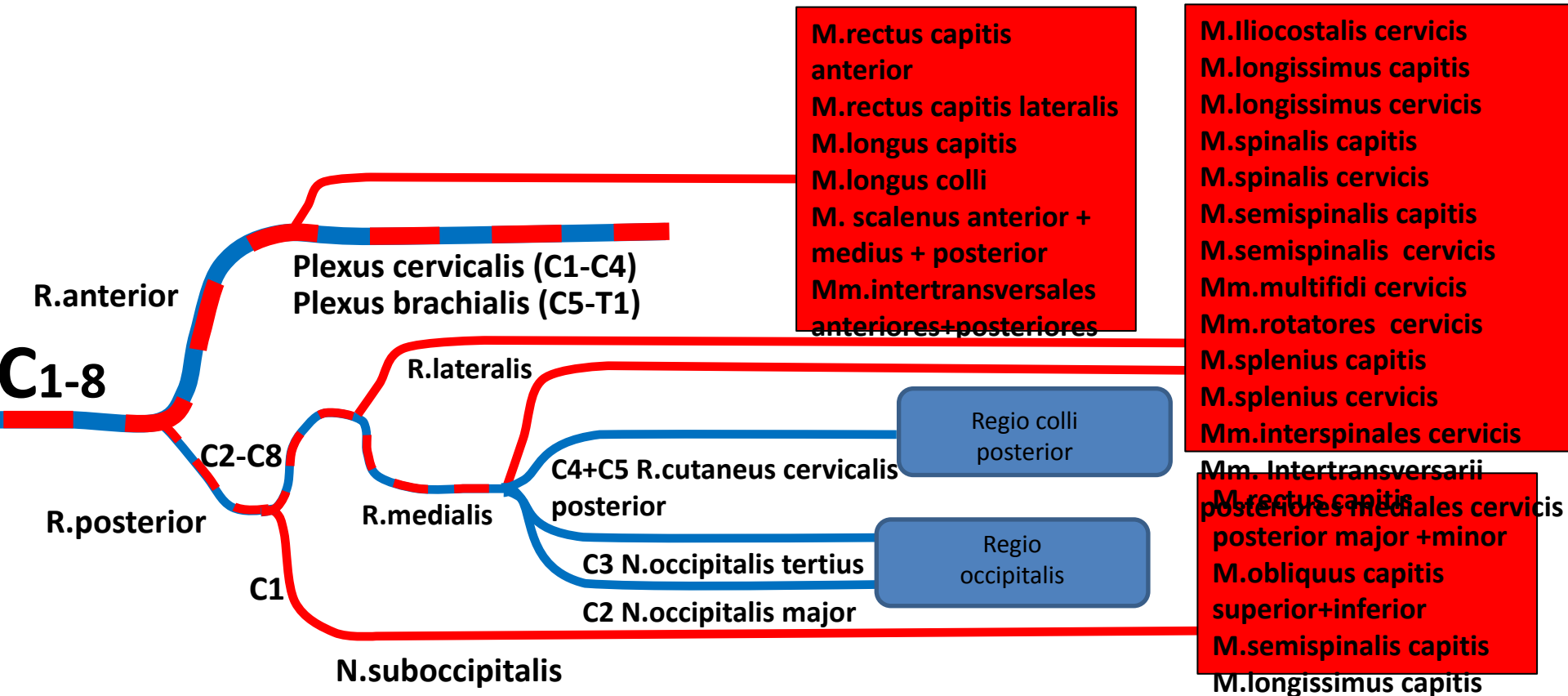
6 – truncus n. spinalis (смешанный)

9 – radix anterior (двигательный)

11 – radix posterior
(чувствительный)



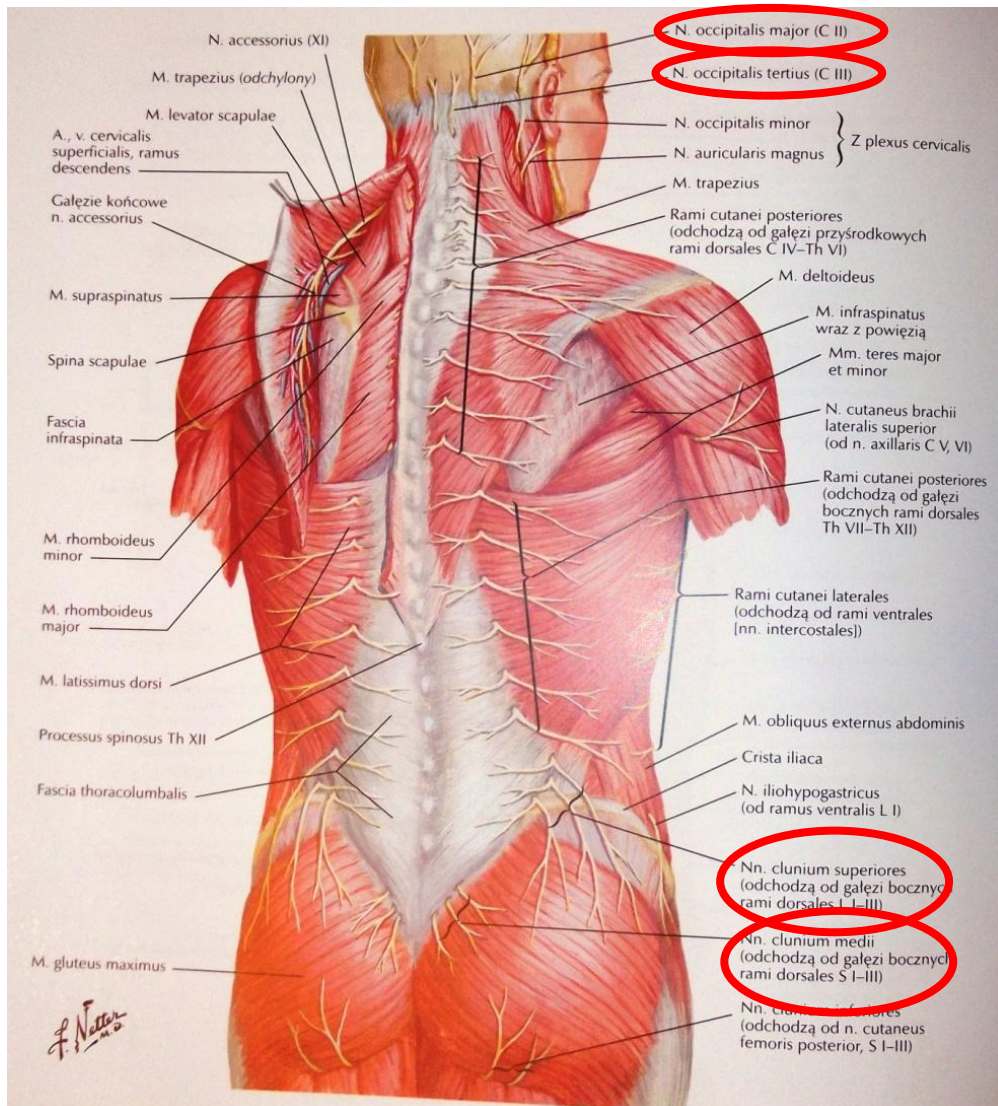
Ветви шейных спинномозговых нервов (Nn.cervicales)



- M.Iliocostalis cervicis
- M.longissimus capitis
- M.longissimus cervicis
- M.spinalis capitis
- M.spinalis cervicis
- M.semispinalis capitis
- M.semispinalis cervicis
- Mm.multifidi cervicis
- Mm.rotatores cervicis
- M.splenius capitis
- M.splenius cervicis
- Mm.interspinales cervicis

- Mm. Intertransversarii posteriores+mediales cervicis
- M.rectus capitis posterior major +minor
- M.obliquus capitis superior+inferior
- M.semispinalis capitis
- M.longissimus capitis

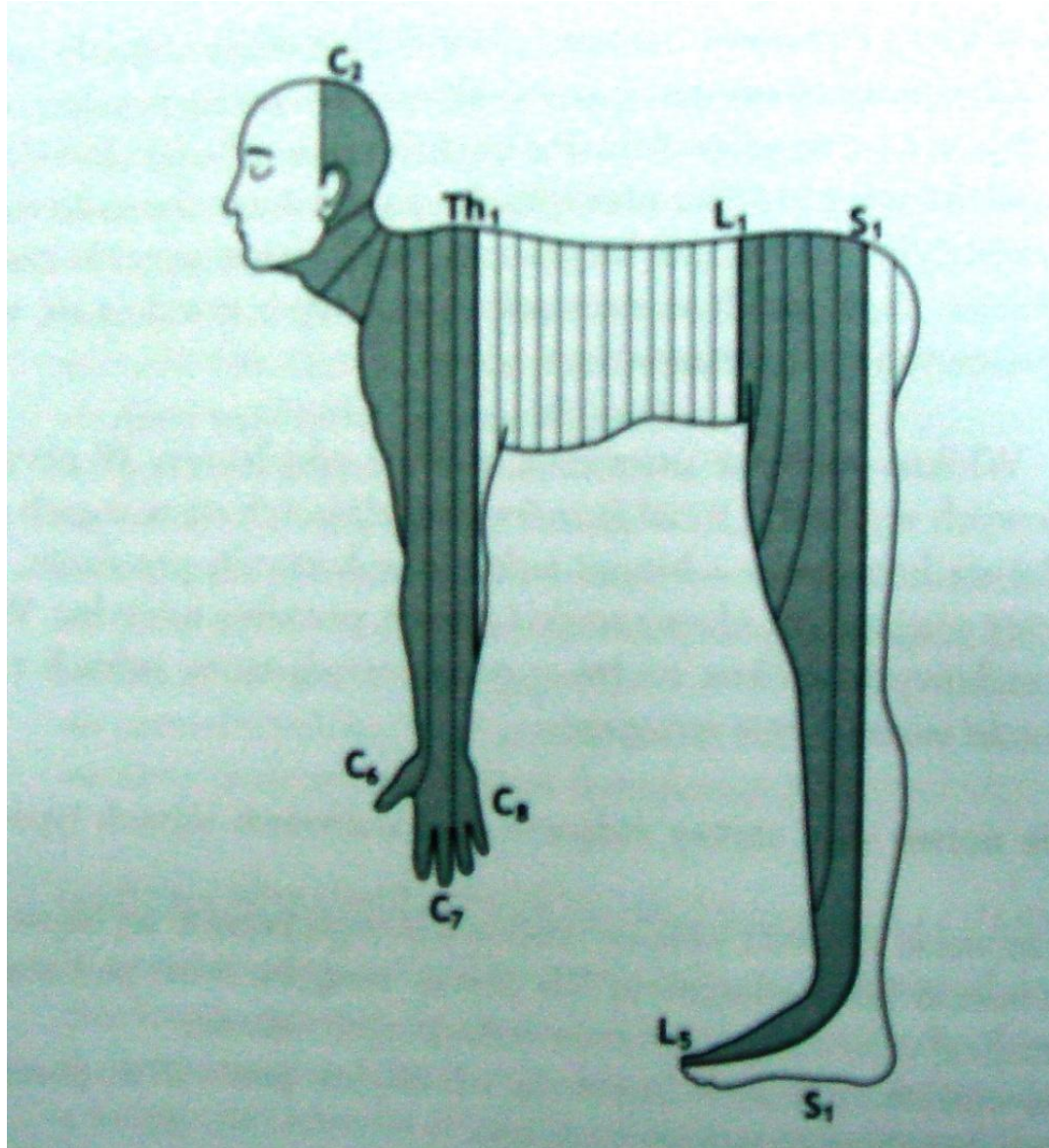
Задние ветви спинномозговых нервов



(n.suboccipitalis) (CI)
n. occipitalis major (CII)
n. occipitalis tertius (CIII)

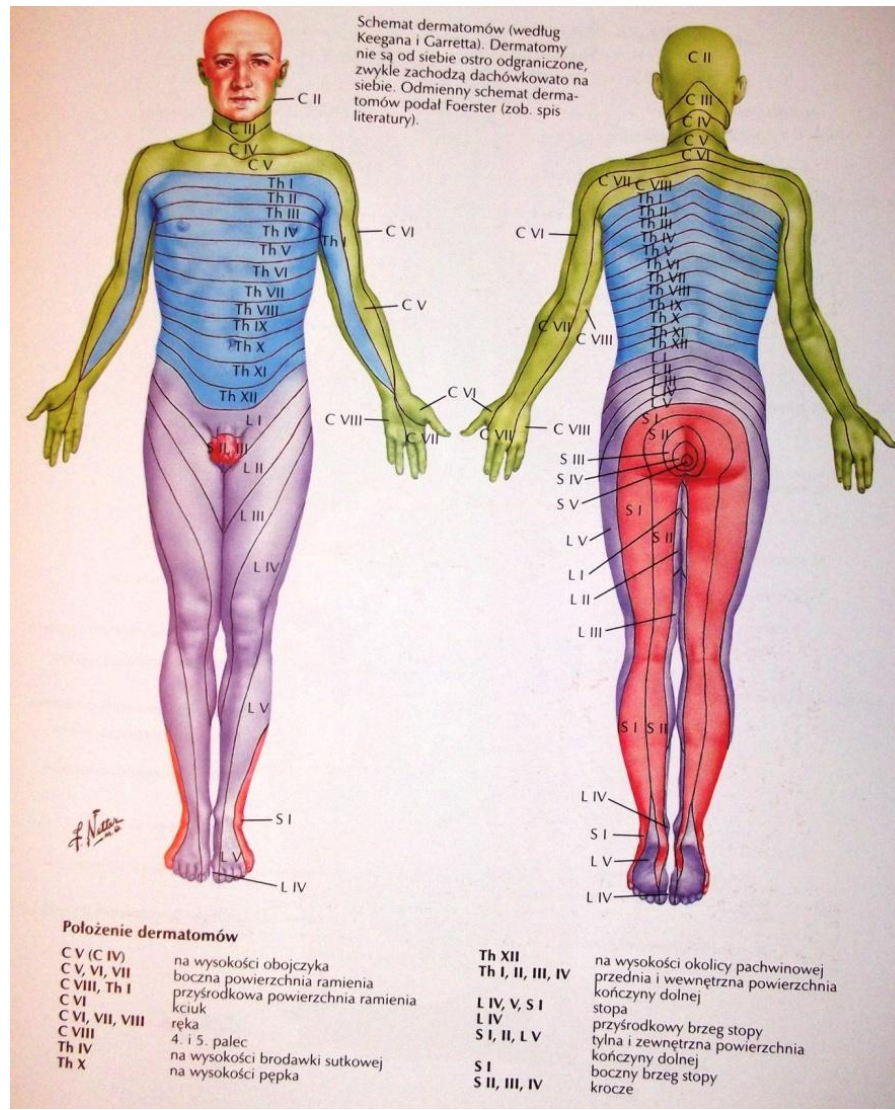
nn.cluniei superiores (L1-III)
nn.cluniei medii (S1-III)

Сегментарная иннервация КОЖИ

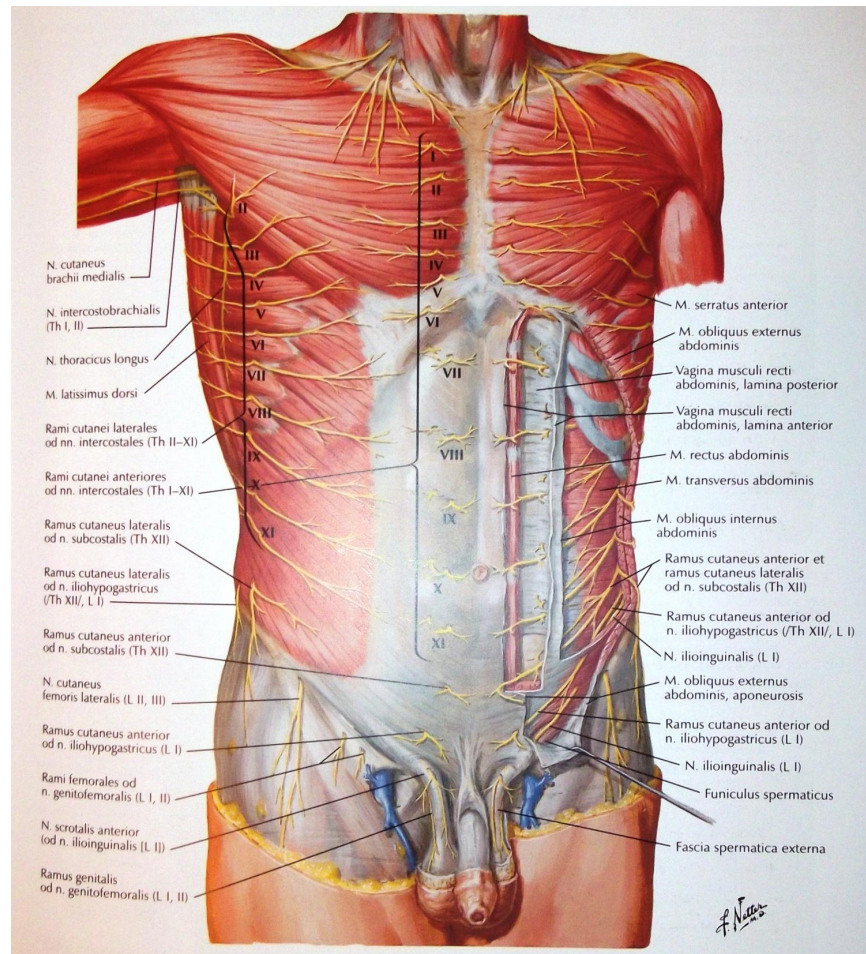


*

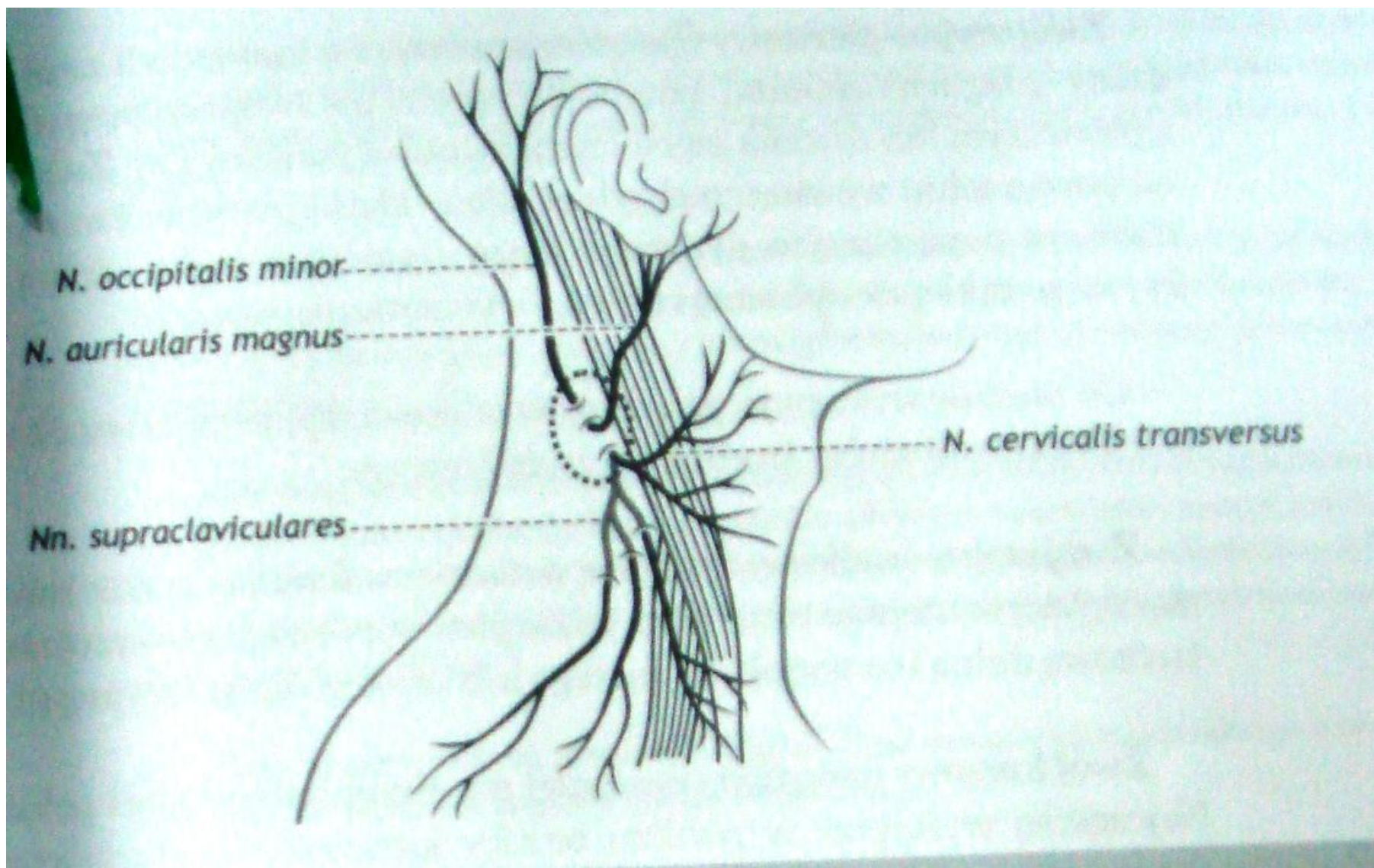
Сегментарная иннервация КОЖИ



Сегментарная иннервация туловища



Кожные ветви шейного сплетения



Дополнительный иллюстративный материал

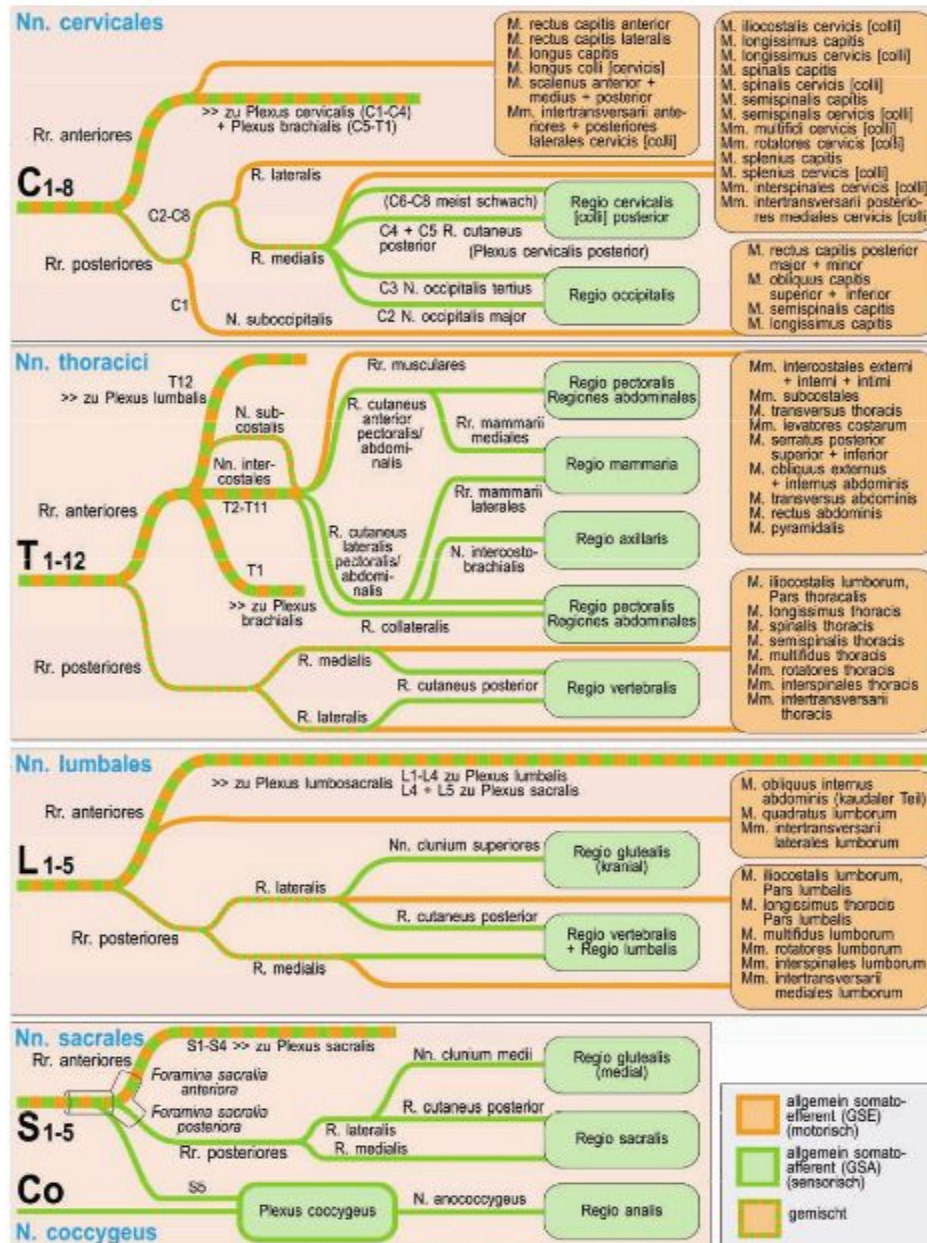


Abb. 2.2.3b-f: Verzweigungsschemata von Spinalnerven. Auf der linken Seite Grundschemata, rechte Seite Hals-, Brust-, Lenden- und Kreuzbeinnerven. Für die großen Nervengeflechte (Plexus cervicalis + brachialis + lumbalis + sacralis) folgen eigene Schemata in den entsprechenden Kapiteln. Von den autonomen Nerven sind nur die allgemein viszeroefferenten (GSE) sympathischen zur Haut und den Blutgefäßen eingezeichnet (ausführlicher Abb. 3.9.9b und Abb. 4.9.8b). (12)

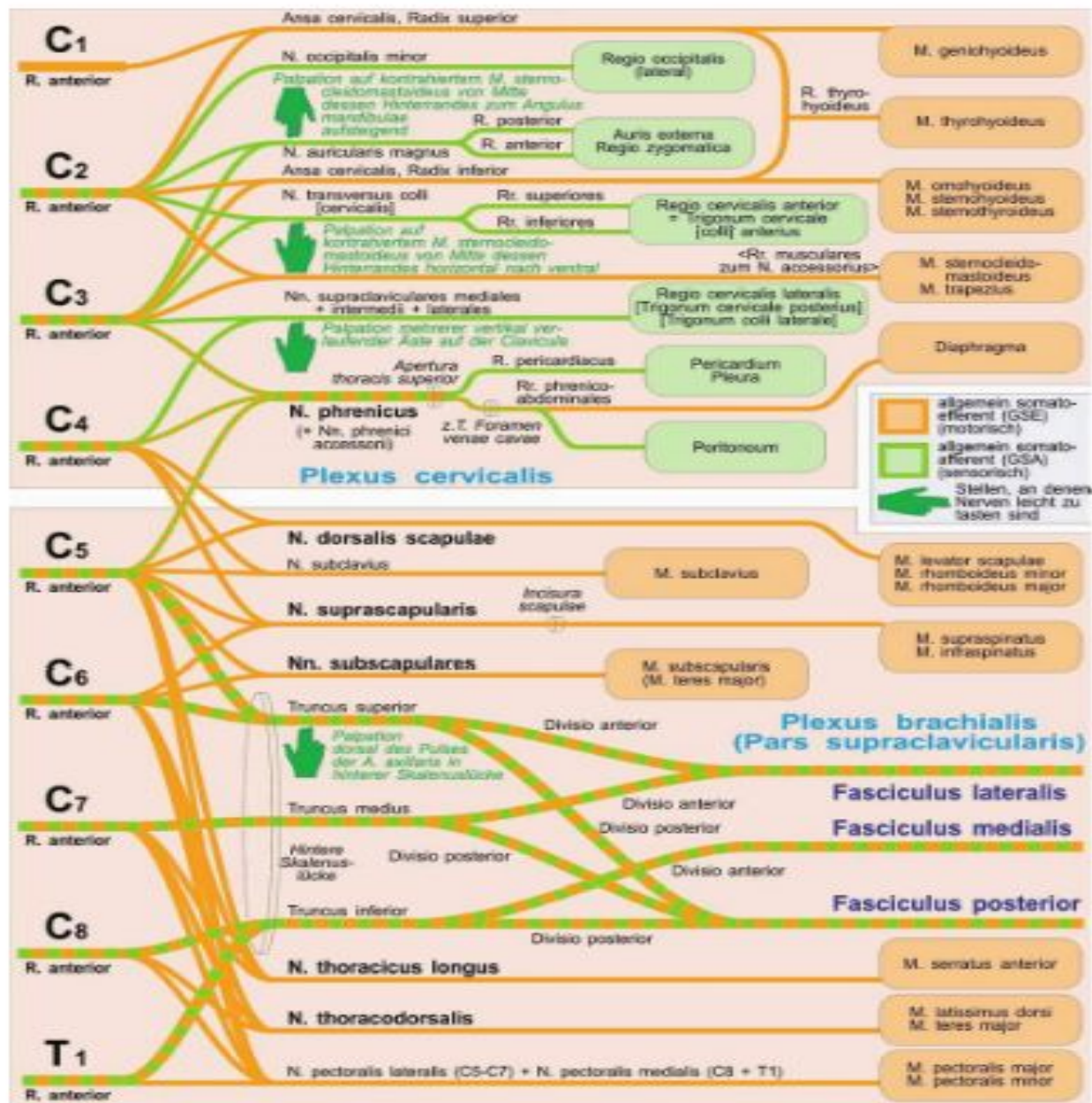


Abb. 7.8.1b + c: Schema der Verzweigung des **Plexus cervicalis** und der Pars supraclavicularis des **Plexus brachialis** (die Pars infraclavicularis findet man auf Abb. 8.7.8c). (6)

Untersuchungsmethode

Palpation des Plexus brachialis

In der Skalenusfalte liegt der Plexus brachialis unbedeckt von Muskeln

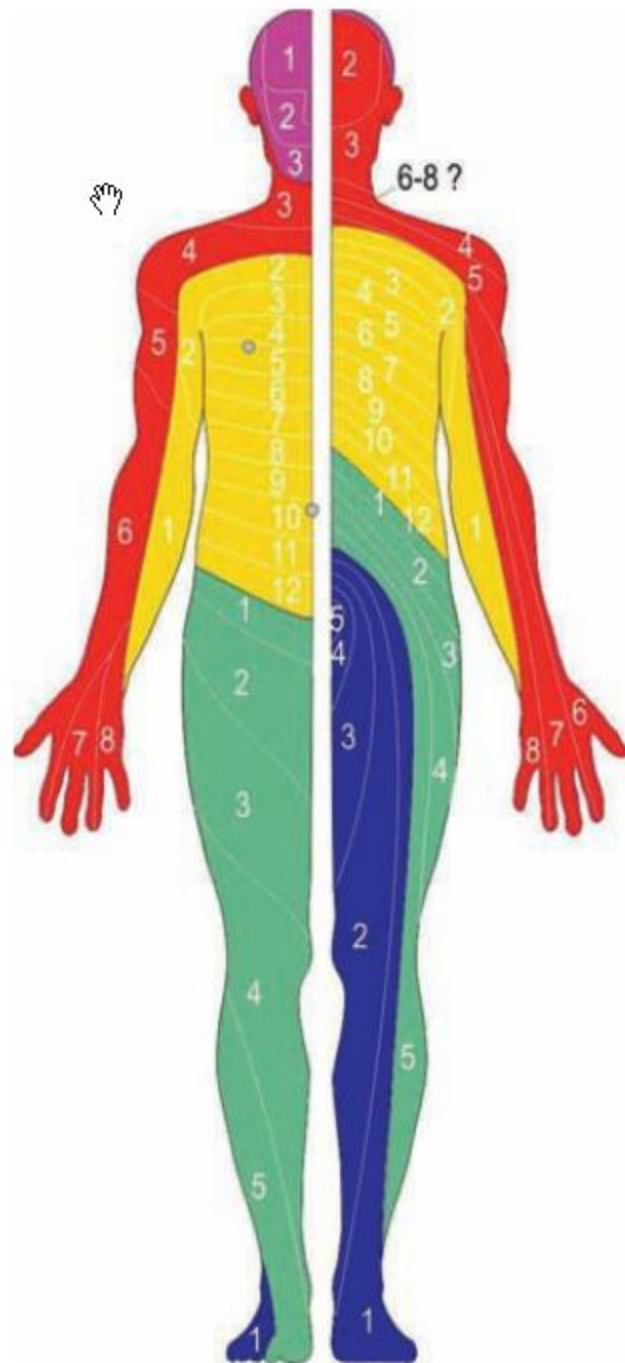
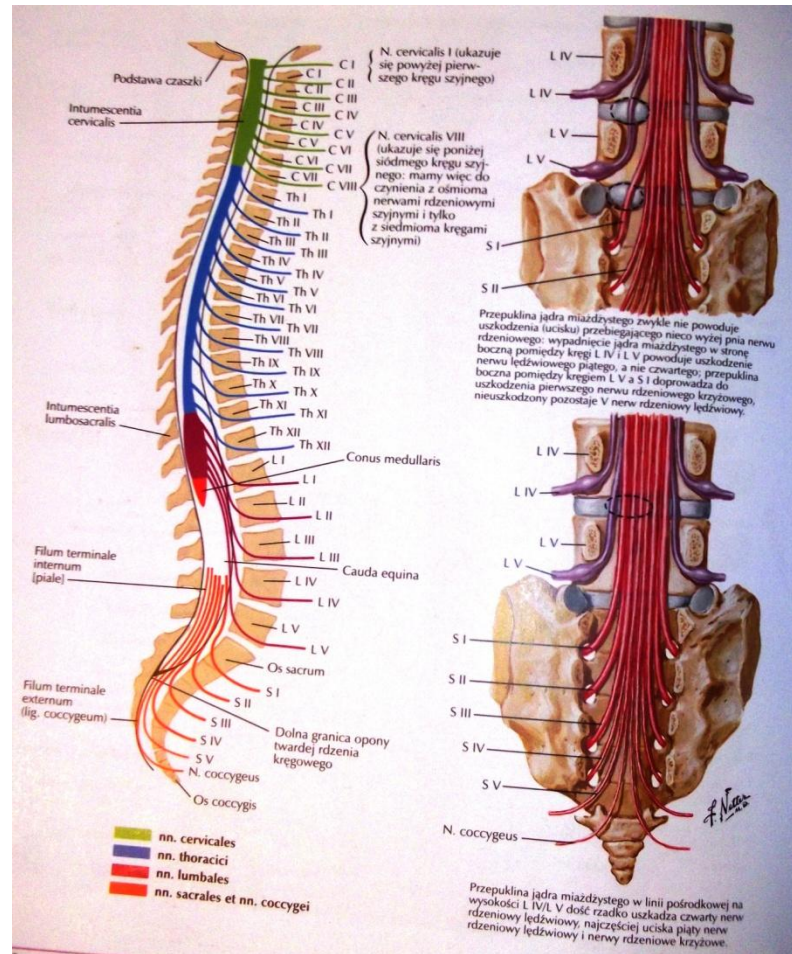


Abb. 2.2.4a + b:
 Zuordnung von
 Hautbereichen zu
 Segmenten des
 Rückenmarks
 (Dermatome): [118]
 Links: von vorn.
 Rechts: von hinten.

- Violett = Trigemi-
nushauptäste
1-3 (V₁-V₃)
- Rot = Zervikalseg-
mente 2-8
- Gelb = Thorakal-
segmente 1-12
- Grün = Lumbal-
segmente 1-5
- Blau = Sakralseg-
mente 1-5

Die sensorischen
 Anteile der dorsalen
 Äste von C₆-C₈
 sind meist schwach
 entwickelt. Manche
 Autoren geben
 daher auch auf dem
 Rücken einen Seg-
mentsprung an.

Скелетотопия сегментов спинного мозга



vk.com/ybody

НАШЕ ТЕЛО