

ГЕПАТИТ

**Подготовил: Федотов
Николай**

ВВЕДЕНИЕ

Гепатит — это заболевание печени воспалительного характера, вследствие поражения печеночных тканей происходит значительное усугубление общего состояния организма

ИСТОРИЯ ПРОИСХОЖДЕНИЯ

Так как гепатит это общее название группы заболеваний печени, то разные заболевания были открыты в разное время.

Гепатит А (болезнь Боткина) был открыт С.П.Боткиным в 19 веке

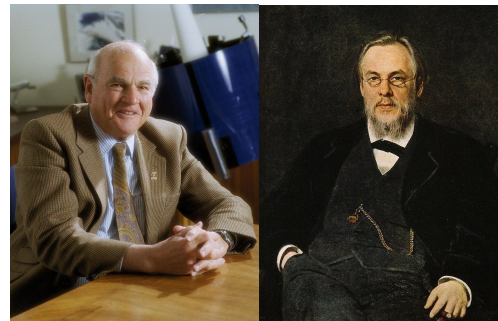
Гепатит В был открыт в 1964 году ученым Барухом Бламбергом исследовавший австралийский ген.

Гепатит С был открыт в 1989 году учеными под руководством Майка Хаутона

гепатит D был открыт 1977 году М.Ризетто

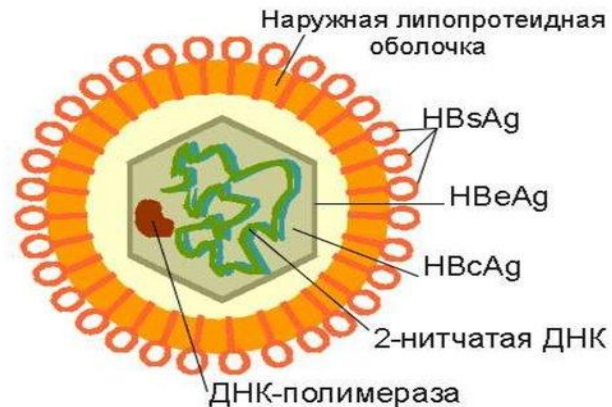
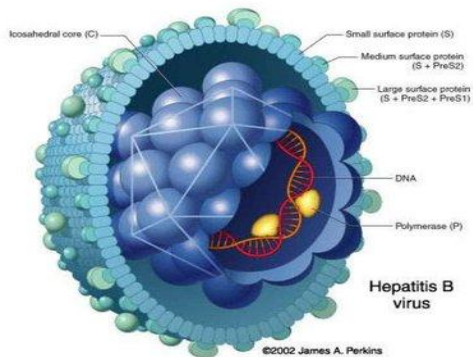
Гепатит Е и F были открыты в 20 веке, информация об ученых отсутствует

Гепатит G открыт в 1966 году Дж.Баркером



СТРУКТУРА ВИРУСА

Строение вируса гепатита В



ГЕПАТИТ А

Гепатитом А (болезнью Боткина) называется заболевание, которое протекает с поражением печени и желчевыделительной системы и вызывается вирусом.

Передается контактно-бытовым путем.

Инкубационный период составляет от двух до шести недель, в среднем – 28 дней



СИМПТОМЫ

Признаки безжелтушной формы и формы со стертой желтухой

У детей гепатит А обычно протекает без желтухи или со стертой картиной желтухи..

Главными и важными признаками являются увеличенная печень и селезенка (гепатоспленомегалия).
снижение аппетита; тошноту; слабость; тянущие боли в эпигастрии и в правом подреберье; боли в суставах;

в верхних дыхательных путях обнаруживаются катаральные явления.

Желтушная форма

Если гепатит А протекает остро, то клинически хорошо диагностируются его стадии:

преджелтушная;

разгара болезни (желтухи);

реконвалесценции (выздоровления).

Преджелтушная стадия обычно не превышает 7 дней, у детей она короче, до 4-5 суток, у взрослых - 7-8 дней.

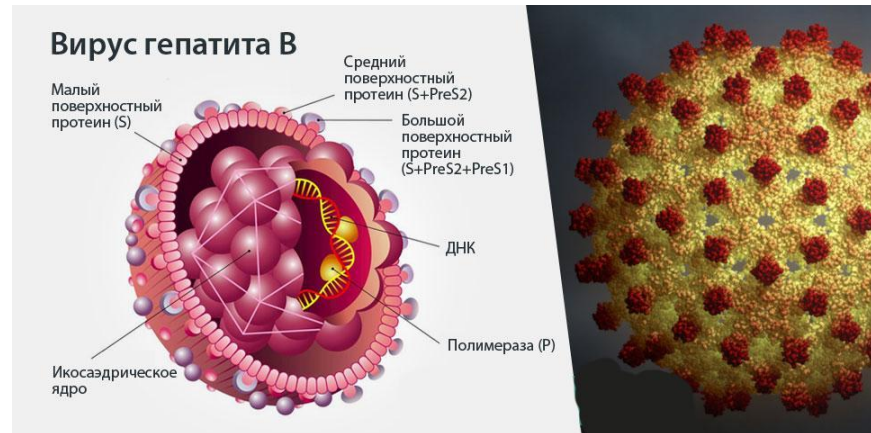
(слабость, повышенная утомляемость, сонливость, недомогание); (тошнота, отсутствие аппетита, возможна рвота, боли в правом подреберье); (боли в суставах);

МЕРЫ ПРОФИЛАКТИКИ

соблюдение Гигиенических норм

ГЕПАТИТ В

Гепатит В является тяжелым инфекционным заболеванием, вызванным вирусом гепатита В. У некоторых людей гепатит В переходит в хроническую форму – то есть, длится более шести месяцев. У людей, перенесших гепатит В, увеличен риск развития печеночной недостаточности, рака печени или цирроза печени. Большинство взрослых людей, инфицированных вирусом гепатита В, полностью выздоравливают, даже если болезнь протекала тяжело. Однако, младенцы и дети более склонны к развитию хронического гепатита В, внесена вакцина против гепатита В, и вакцинация начинается с первого дня жизни. Вакцинация способна предотвратить заболевание гепатитом В, но если заболевание уже возникло нет никакого специфического лечения против этого заболевания.



СИМПТОМЫ

Симптомы гепатита В могут быть как весьма легкими, так и очень тяжелыми. Инкубационный период обычно длится от одного до четырех месяцев. Гепатит может проявляться следующими симптомами: Боль в животе Темная моча Лихорадка Боль в суставах Потеря аппетита Тошнота и рвота Слабость и усталость Пожелтение кожи и склер (белой части глазного яблока)

Инфекция гепатита В инфекция может протекать либо в виде кратковременной (острой) формы, либо в виде длительной (хронической) формы. **Острый гепатит В** длится менее шести месяцев. Чаще всего иммунная система взрослого человека способна полностью подавить вирусный гепатит В в организме в течение нескольких месяцев. Большинство взрослых людей, заболевших гепатитом В, переносят лишь острую форму болезни, однако всегда остается риск хронической инфекции.

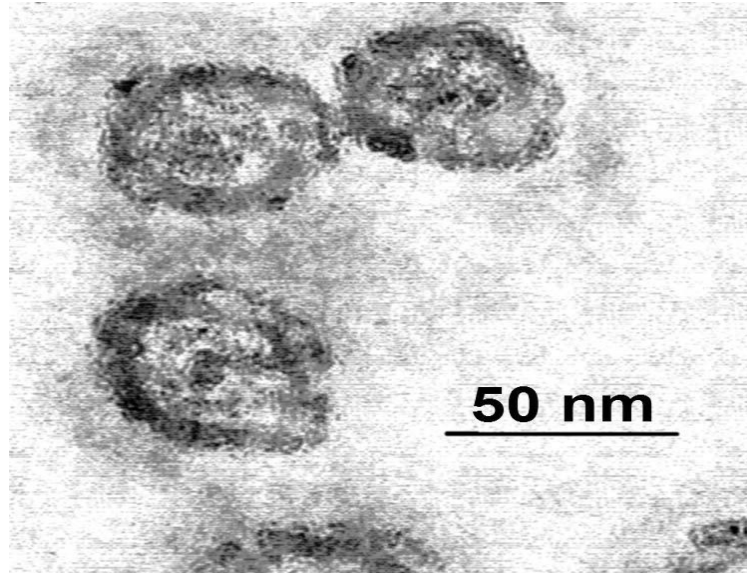
Хронический гепатит В продолжается шесть или более месяцев. Когда иммунная система заболевшего не может полноценно справиться с ВГВ, эта инфекция может длиться всю жизнь и приводить к серьезным вторичным заболеваниям, таким как цирроз и рак печени. Чем моложе возраст заболевшего, тем выше риск хронического гепатита В. Риск максимален при заражении детей в возрасте до 5 лет. Хроническая инфекция может оставаться незамеченной в течение десятилетий, пока не проявит себя циррозом или раком печени. Все это время человек является заразным и способен распространять вирус другим людям через свои биологические жидкости.

МЕРЫ ПРОФИЛАКТИКИ

Вакцинации, осторожность в выборе партнера и т.п.

ГЕПАТИТ С

Гепатит С это вирусное инфекционное заболевание, поражающее печень. Большинство людей, инфицированных вирусом гепатита С (ВГС), не имеют никаких симптомов, и потому не догадываются о том, что заражены, пока поражение печени не достигнет критического уровня и не начнет проявляться изменениями в обычном биохимическом анализе крови и/или тяжелыми терминальными симптомами.



СИМПТОМЫ

Как правило, течение гепатита С не имеет совершенно никаких проявлений, вплоть до терминальной стадии болезни. У некоторых на ранней стадии заболевания, спустя 1-3 месяца от заражения, могут встречаться следующие симптомы болезни:

Общее недомогание Тошнота или снижение аппетита Боли в области желудка Потемнение мочи Пожелтение кожи и склер глаз (желтуха) Лихорадка Мышечные и суставные боли

Проявления и симптомы хронического вирусного гепатита С, как правило, становятся заметными спустя многие годы и являются результатом многолетнего повреждения ткани печени ВГС. К таким проявлениям относятся:

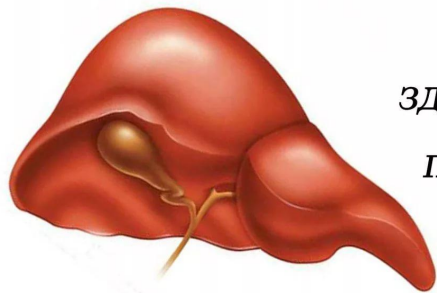
Кровоточивость после незначительных травм (низкая свертываемость крови) Склонность к образованию синяков (по той же причине) Кожный зуд Накопление жидкости в брюшной полости (асцит) Отеки на ногах Беспричинная потеря веса Спутанность сознания, сонливость и невнятность речи (печеночная энцефалопатия)

Проступающие на коже кровеносные сосуды, в виде паукообразных звездочек (телеангиэктазии)

КАРТИНКИ



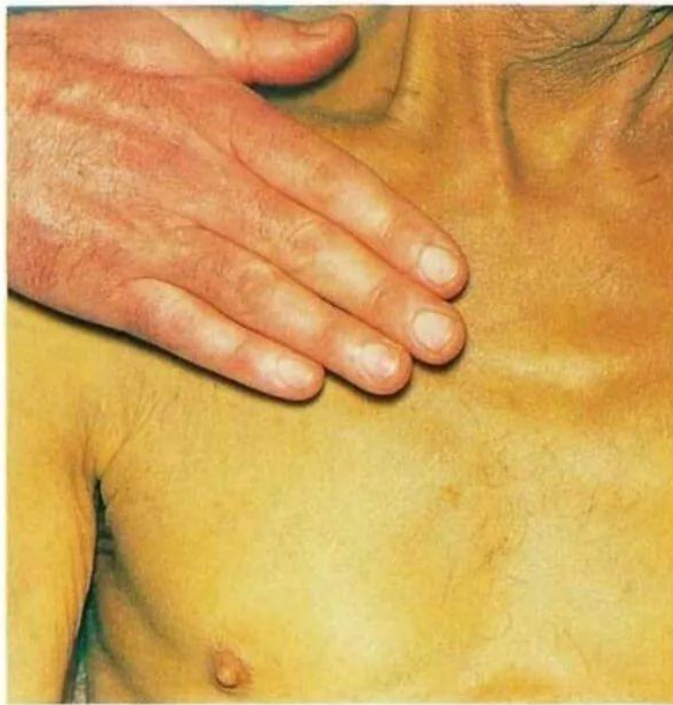
*БОЛЬНАЯ
ЦИРРОЗОМ
ПЕЧЕНЬ*



*ЗДОРОВАЯ
ПЕЧЕНЬ*



КАРТИНКИ



КОНЕЦ